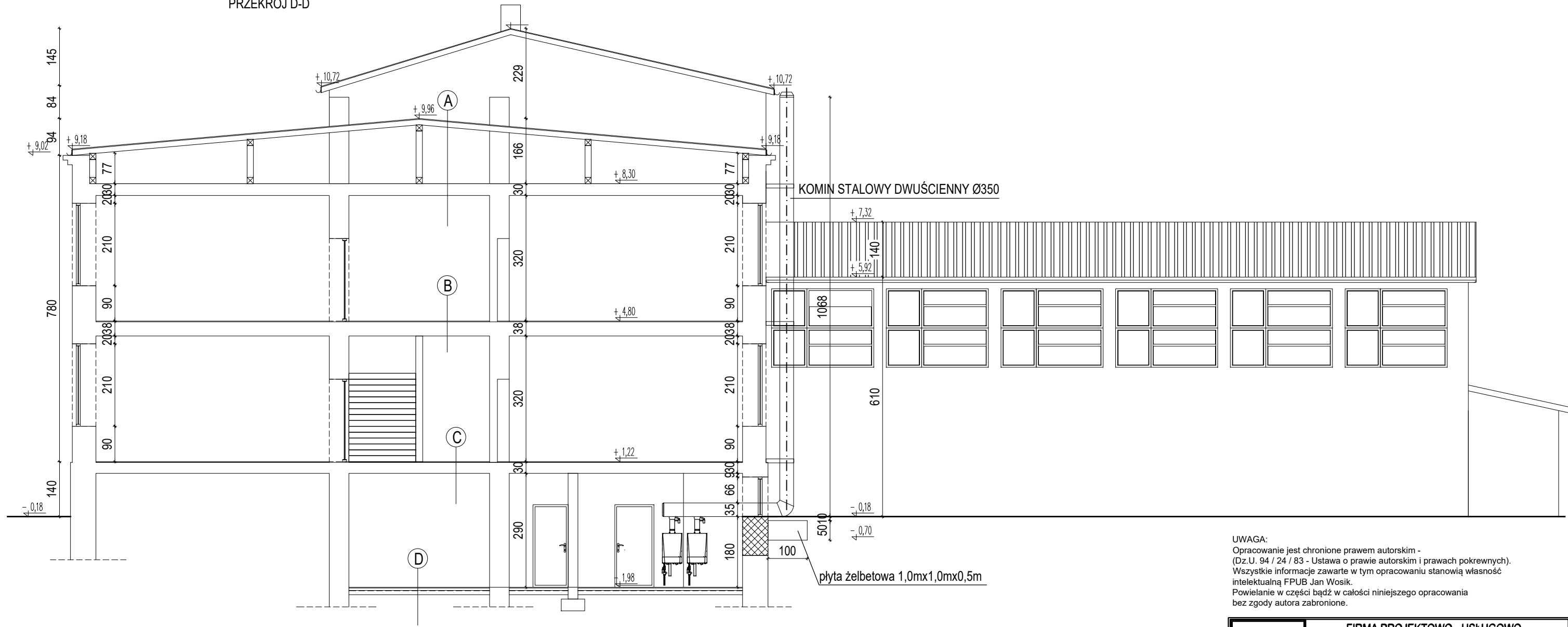


PRZEKRÓJ D-D



UWAGA:
Opracowanie jest chronione prawem autorskim -
(Dz.U. 94 / 24 / 83 - Ustawa o prawie autorskim i prawach pokrewnych).
Wszystkie informacje zawarte w tym opracowaniu stanowią własność
intelektualną FPUB Jan Wosik.
Powielanie w części bądź w całości niniejszego opracowania
bez zgody autora zabronione.

A – dach

pokrycie –papa na lepiku
deskowanie pełne
konstrukcja dachu – drewniana krokwiowo-kleszczowa
pustka powietrzna
strop Kleina

B – podłoga nad parterem

posadzka pcw / dywanowa / terakota
szlichta cementowa
strop Kleina

C – podłoga nad piwnicą

posadzka pcw / lastryko / terakota
posadzka betonowa zatarta
izolacja przeciwwilgociowa 2x papa
strop Kleina
tynk cementowo-wapienny

D – podłoga na gruncie

posadzka lastryko / pcw / betonowa
posadzka betonowa zatarta
izolacja przeciwwilgociowa 2x papa
warstwa wyrównująca betonowa
gruzobeton
ubite podłoże

ISTNIEJĄCA CZĘŚĆ SZKOŁY PRZED 2021 R

		FIRMA PROJEKTOWO - USŁUGOWO - BUDOWLANA - JAN WOSIK malanowo@hot.pl	
96-500 Sochaczew, Ul. Kraszewskiego 28A		Tel. 602-249-437	
Temat:	PROJEKT TECHNICZNY - KONSTRUKCYJNY ROZBUDOWY Z NADBUDOWĄ BUDYNKU SZKOŁY PODSTAWOWEJ W PAPROTNI		
Inwestor:	Gmina Teresin ul. Zielona 20, 96-515 Teresin		
Opracowanie:	mgr inż. Katarzyna Durczak Kuźmińska		
Projektant:	mgr inż. arch Tomasz Gajewski Upr. bud Nr 62/91 Sk-ce		
Sprawdzający:	Jan Wosik Upr. bud. Nr 3/81/Sk-ce		
Lokalizacja:	ul. Sochaczewska 10, 96-515 Paprotnia dz. nr 47/2 obręb 0005 Granice, gm. Teresin	Nr rys.	A.10
Nazwa rysunku:	PRZEKRÓJ D-D		
Data: 04.2024r	Format: A3	Skala: 1:100	Str. nr