

## **Budowa Boiska Sportowego - Targanice k Andrychowa**

### **ZAŁOŻENIA:**

- klasa III (75lx),
- 5 słupów - rozmieszczenie asymetryczne,
- wysokość słupów: 12m,
- na słupach w rogach boiska - po 3 oprawy,
- na słupie w połowie boiska - 2 oprawy.

Data: 22.07.2024

### **Budowa Boiska Sportowego - Targanice k Andrychowa**

Strona tytułowa projektu	1
Spis treści	2

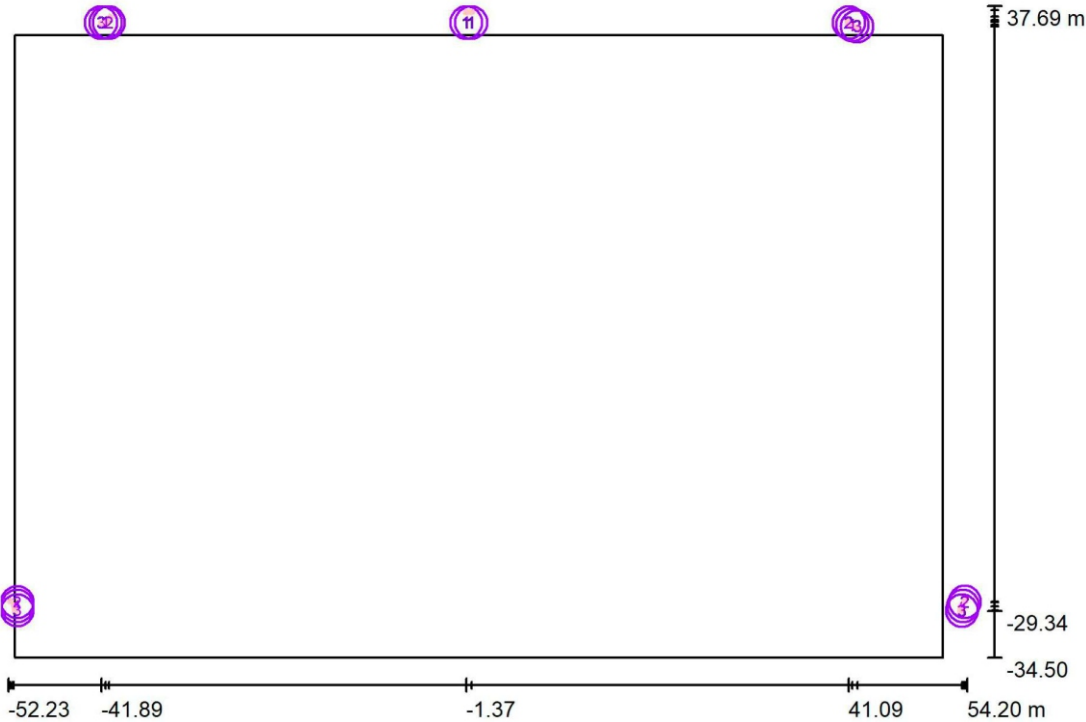
#### **Boisko piłkarskie (97m x 63m)**

Oprawy (plan rozmieszczenia)	3
Oprawy (lista współrzędnych)	4
Obiekty (plan położenia)	7
Ośrodki sportowe (lista współrzędnych)	8
Oprawy sportowe (lista współrzędnych)	9
Siatka obliczeniowa (lista współrzędnych)	11
3D Rendering	12
Przedstawienie nieprawidłowych kolorów	13

#### **Powierzchnie zewnętrzne**

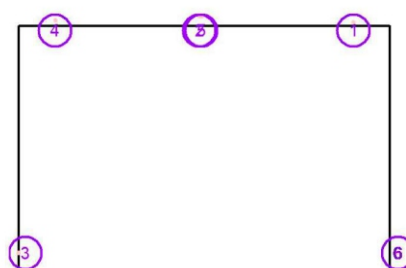
##### **Boisko do gry w piłkę nożną 1 Siatka obliczeniowa (PA)**

Izolinie (E, prostopadłe)	14
Stopnie szarości (E, prostopadłe)	15
Grafika wartości (E, prostopadłe)	16



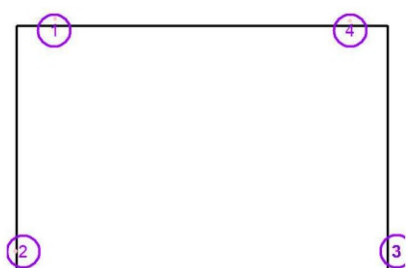
Skala 1 : 761

## Boisko piłkarskie (97m x 63m) / Oprawy (lista współrzędnych)



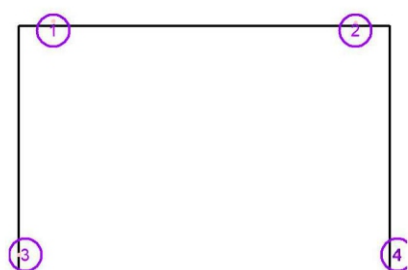
Nr.	Pozycja [m]			Rotacja [°]		
	X	Y	Z	X	Y	Z
1	41.486	35.622	12.000	80.8	0.0	145.9
2	-1.368	37.240	12.000	79.4	0.0	170.1
3	-51.774	-28.811	12.000	81.5	0.0	-69.1
4	-41.406	36.137	12.000	80.9	0.0	-146.4
5	-0.824	37.232	12.000	79.5	0.0	-167.1
6	53.777	-28.816	12.000	82.1	0.0	73.9

## Boisko piłkarskie (97m x 63m) / Oprawy (lista współrzędnych)



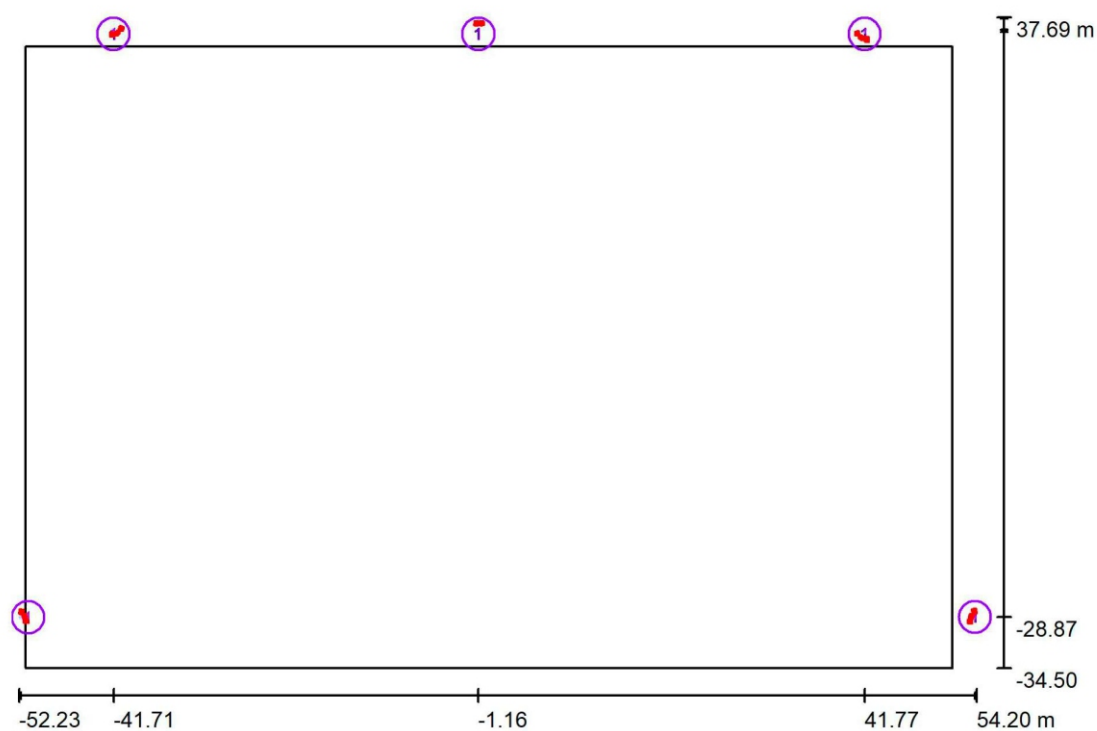
Nr.	Pozycja [m]			Rotacja [°]		
	X	Y	Z	X	Y	Z
1	-41.044	36.531	12.000	77.8	0.0	-106.1
2	-52.006	-28.395	12.000	72.5	0.0	-13.3
3	53.970	-28.341	12.000	72.8	0.0	15.8
4	41.088	35.993	12.000	77.7	0.0	106.2

## Boisko piłkarskie (97m x 63m) / Oprawy (lista współrzędnych)



Nr.	Pozycja [m]			Rotacja [°]		
	X	Y	Z	X	Y	Z
1	-41.887	35.987	12.000	72.6	0.0	-175.4
2	42.020	35.450	12.000	72.9	0.0	176.7
3	-51.595	-29.289	12.000	76.7	0.0	-88.3
4	53.647	-29.336	12.000	77.2	0.0	88.3

### Boisko piłkarskie (97m x 63m) / Obiekty (plan położenia)



Skala 1 : 761

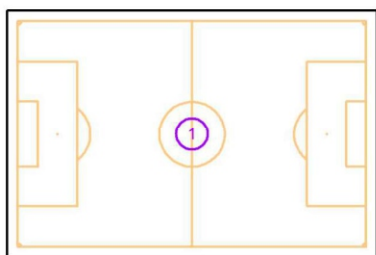
#### Lista detaliczna obiektów

Nr.	Ilość	Etykieta
1	5	maszt 12m

---

### Boisko piłkarskie (97m x 63m) / Ośrodki sportowe (lista współrzędnych)

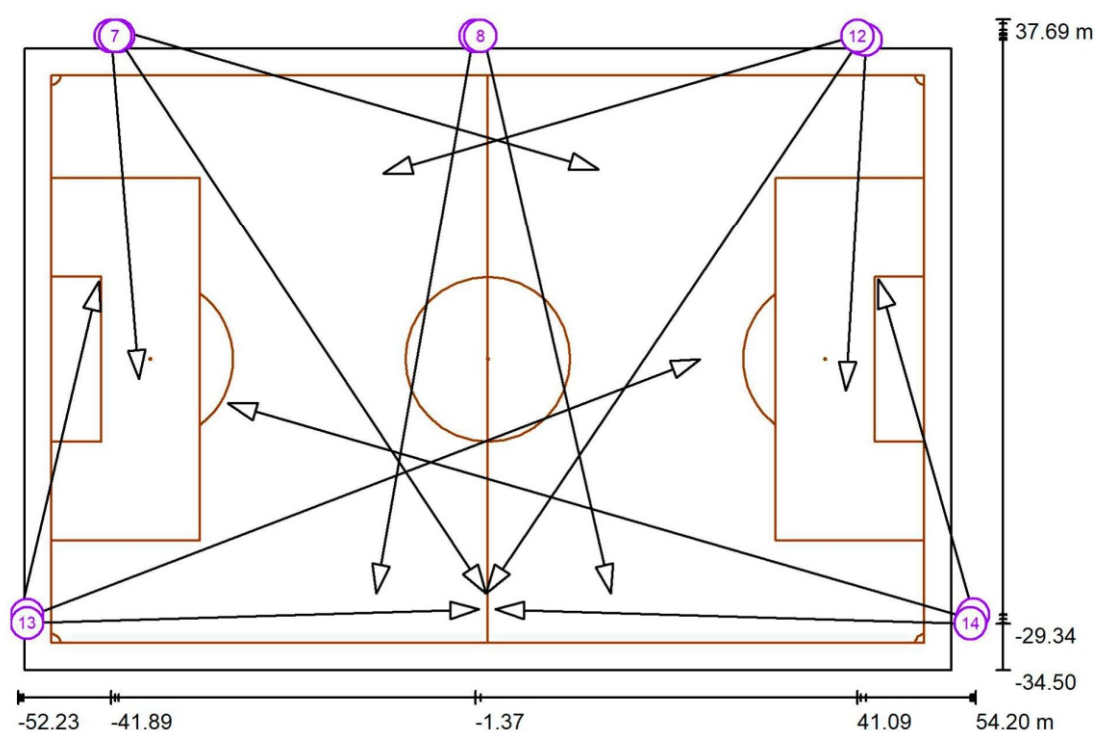
#### Boisko do gry w piłkę nożną



Nr.	Pozycja [m]			Rozmiar Powierzchnia główna [m]		Rozmiar Powierzchnia całkowita [m]		Rotacja [°]		
	X	Y	Z	D	S	D	S	X	Y	Z
1	0.000	0.000	0.000	97.000	63.000	103.000	69.000	0.0	0.0	0.0



## Boisko piłkarskie (97m x 63m) / Oprawy sportowe (lista współrzędnych)



Skala 1 : 761

### Lista opraw sportowych

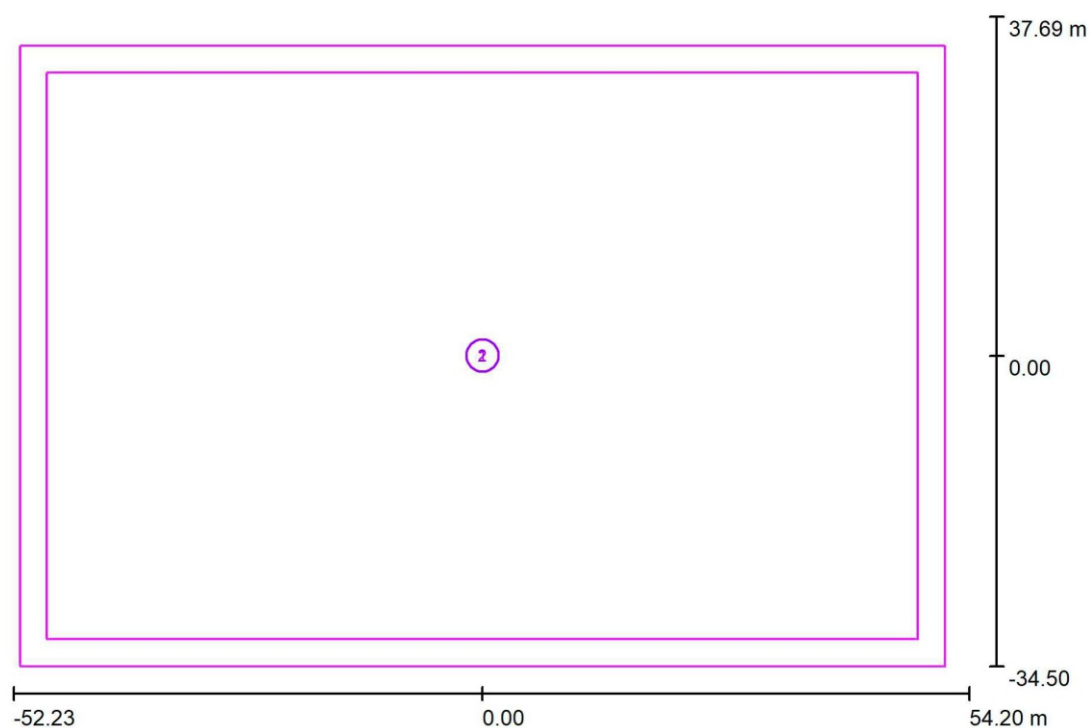
Indeks	Pozycja [m]			Punkt oświetlania [m]			Kąt oświetlania [°]	Ustawienie	Słup
	X	Y	Z	X	Y	Z			
1	-41.887	35.987	12.000	-38.800	-2.200	0.000	17.4	(C 90, G IMax)	/
2	-41.044	36.531	12.000	12.300	21.100	0.000	12.2	(C 90, G IMax)	/
3	41.486	35.622	12.000	-0.196	-26.000	0.000	9.2	(C 90, G IMax)	/
4	-1.368	37.240	12.000	-12.434	-26.000	0.000	10.6	(C 90, G IMax)	/

## **Boisko piłkarskie (97m x 63m) / Oprawy sportowe (lista współrzędnych)**

### **Lista opraw sportowych**

Indeks	Pozycja [m]			Punkt oświetlenia [m]			Kąt oświetlenia [°]	Ustawienie	Słup
	X	Y	Z	X	Y	Z			
5	-51.774	-28.811	12.000	23.587	0.000	0.000	8.5	(C 90, G IMax)	/
6	-52.006	-28.395	12.000	-43.257	8.616	0.000	17.5	(C 90, G IMax)	/
7	-41.406	36.137	12.000	-0.196	-26.000	0.000	9.1	(C 90, G IMax)	/
8	-0.824	37.232	12.000	13.651	-26.000	0.000	10.5	(C 90, G IMax)	/
9	42.020	35.450	12.000	39.800	-3.500	0.000	17.1	(C 90, G IMax)	/
10	53.777	-28.816	12.000	-28.902	-4.927	0.000	7.9	(C 90, G IMax)	/
11	53.970	-28.341	12.000	43.423	8.883	0.000	17.2	(C 90, G IMax)	/
12	41.088	35.993	12.000	-11.593	20.696	0.000	12.3	(C 90, G IMax)	/
13	-51.595	-29.289	12.000	-0.982	-27.769	0.000	13.3	(C 90, G IMax)	/
14	53.647	-29.336	12.000	0.814	-27.769	0.000	12.8	(C 90, G IMax)	/

**Boisko piłkarskie (97m x 63m) / Siatka obliczeniowa (lista współrzędnych)**



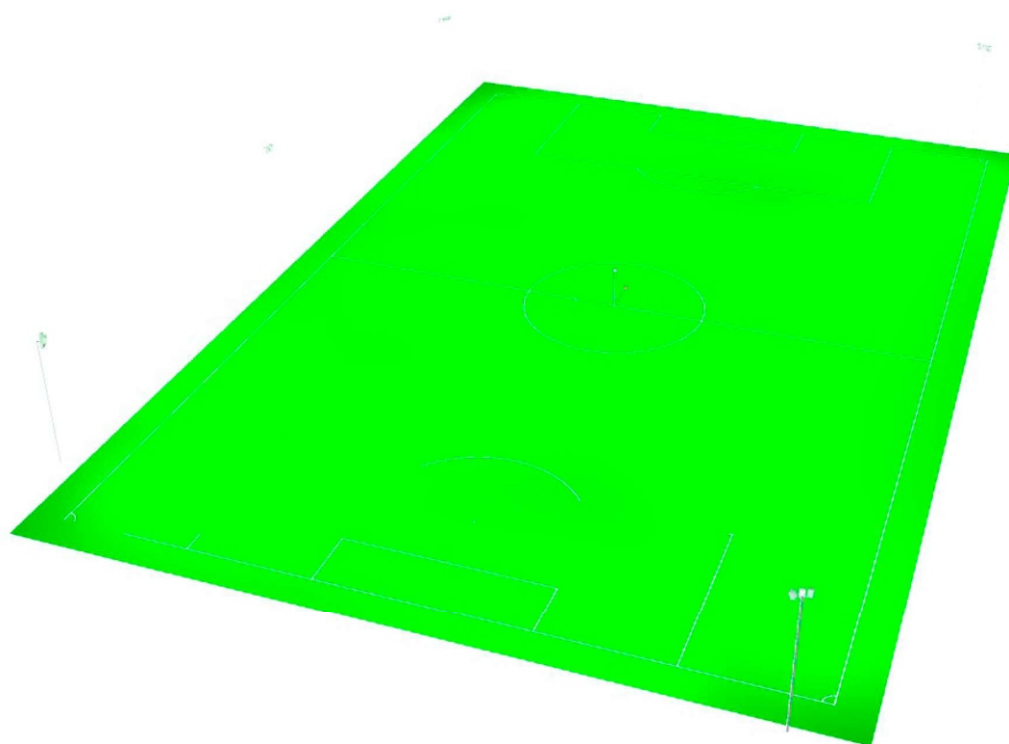
Skala 1 : 761

**Lista siatek obliczeniowych**

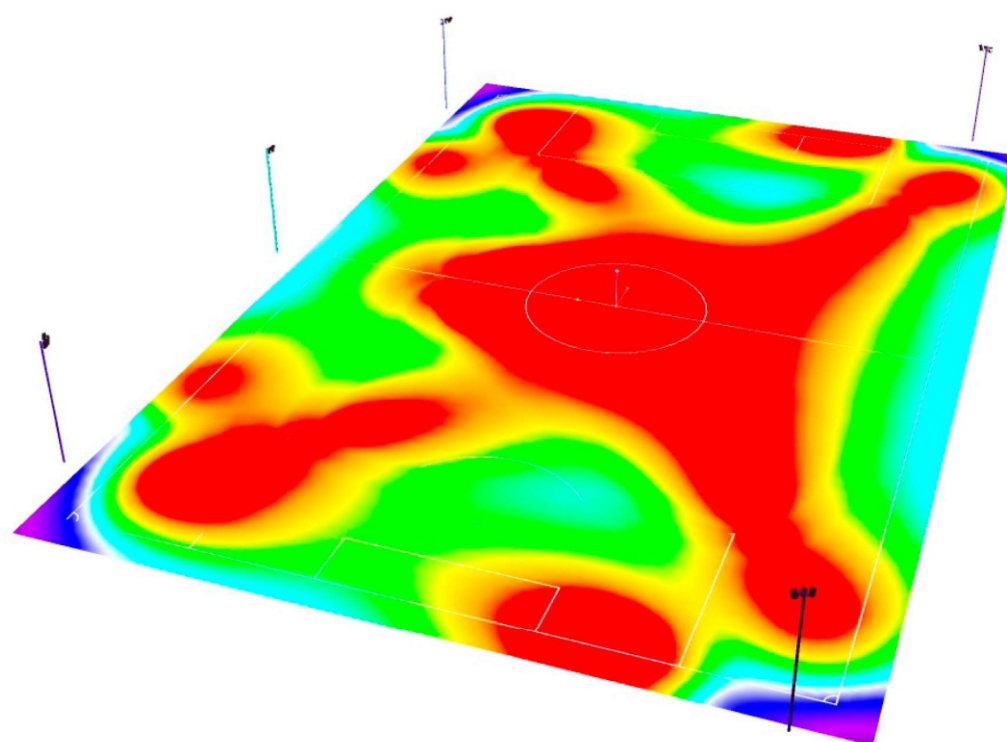
Nr.	Etykieta	Pozycja [m]			Rozmiar [m]		Rotacja [°]		
		X	Y	Z	D	S	X	Y	Z
1	Boisko do gry w piłkę nożną 1 Siatka obliczeniowa (PA)	0.000	0.000	0.000	97.000	63.000	0.0	0.0	0.0
2	Boisko do gry w piłkę nożną 1 Siatka obliczeniowa (TA)	0.000	0.000	0.000	103.000	69.000	0.0	0.0	0.0

---

## Boisko piłkarskie (97m x 63m) / 3D Rendering

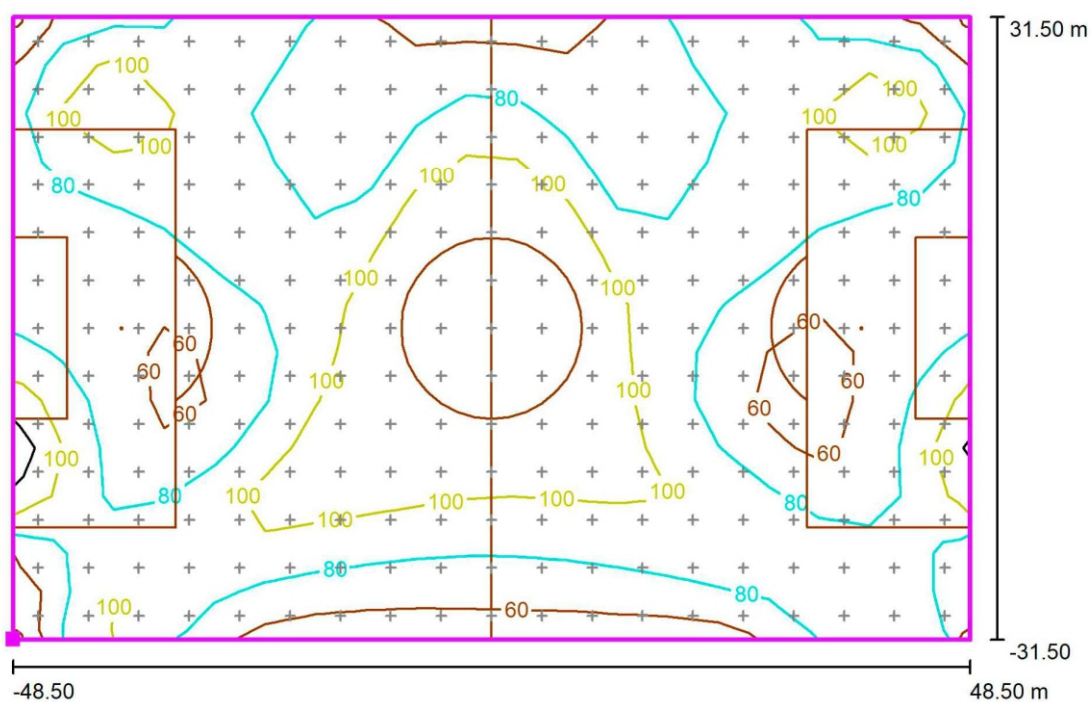


## Boisko piłkarskie (97m x 63m) / Przedstawienie nieprawidłowych kolorów



lx

**Boisko piłkarskie (97m x 63m) / Boisko do gry w piłkę nożną 1 Siatka obliczeniowa (PA) /  
Izolinie (E, prostopadłe)**



Wartości Lux, Skala 1 : 694

Położenie powierzchni w scenie  
zewnętrznej:  
Zaznaczony punkt: (-48.500 m, -  
31.500 m, 0.000 m)



Siatka: 19 x 13 Punkty

$E_m$  [lx]  
85

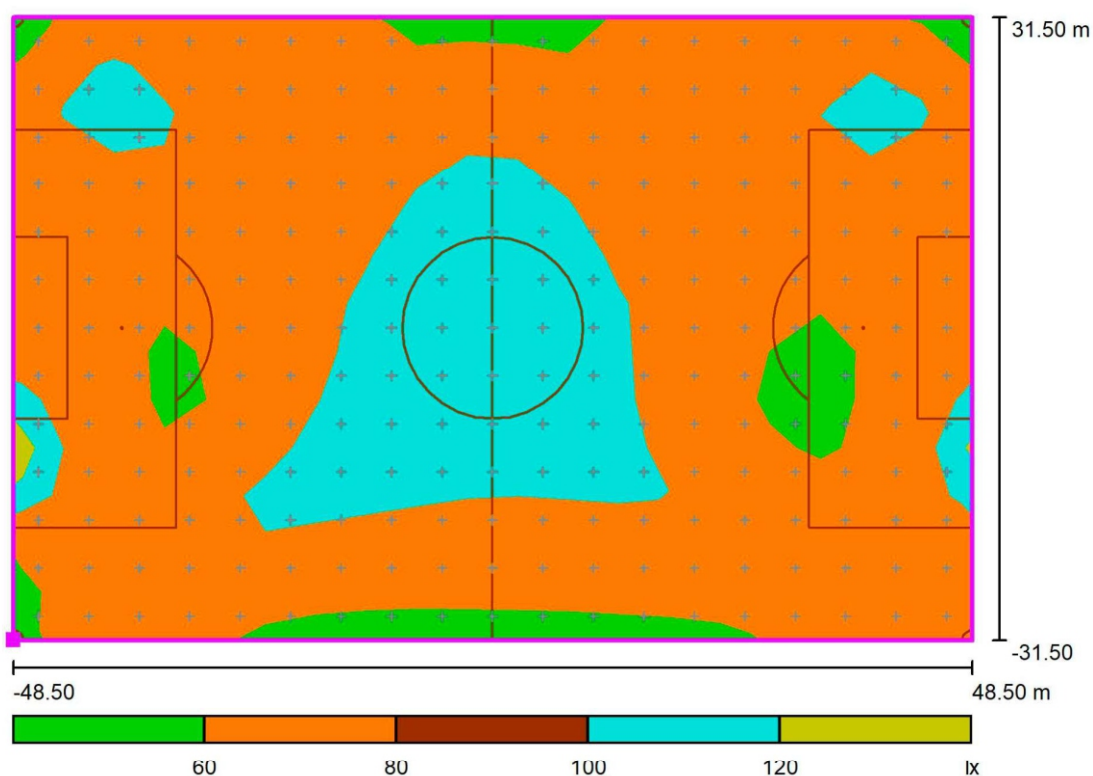
$E_{min}$  [lx]  
50

$E_{max}$  [lx]  
125

$E_{min} / E_m$   
0.59

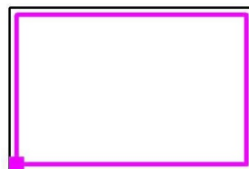
$E_{min} / E_{max}$   
0.40

**Boisko piłkarskie (97m x 63m) / Boisko do gry w piłkę nożną 1 Siatka obliczeniowa (PA) /  
Stopnie szarości (E, prostopadle)**



Skala 1 : 694

Położenie powierzchni w scenie  
zewnątrznej:  
Zaznaczony punkt: (-48.500 m, -  
31.500 m, 0.000 m)



Siatka: 19 x 13 Punkty

$E_m$  [lx]  
85

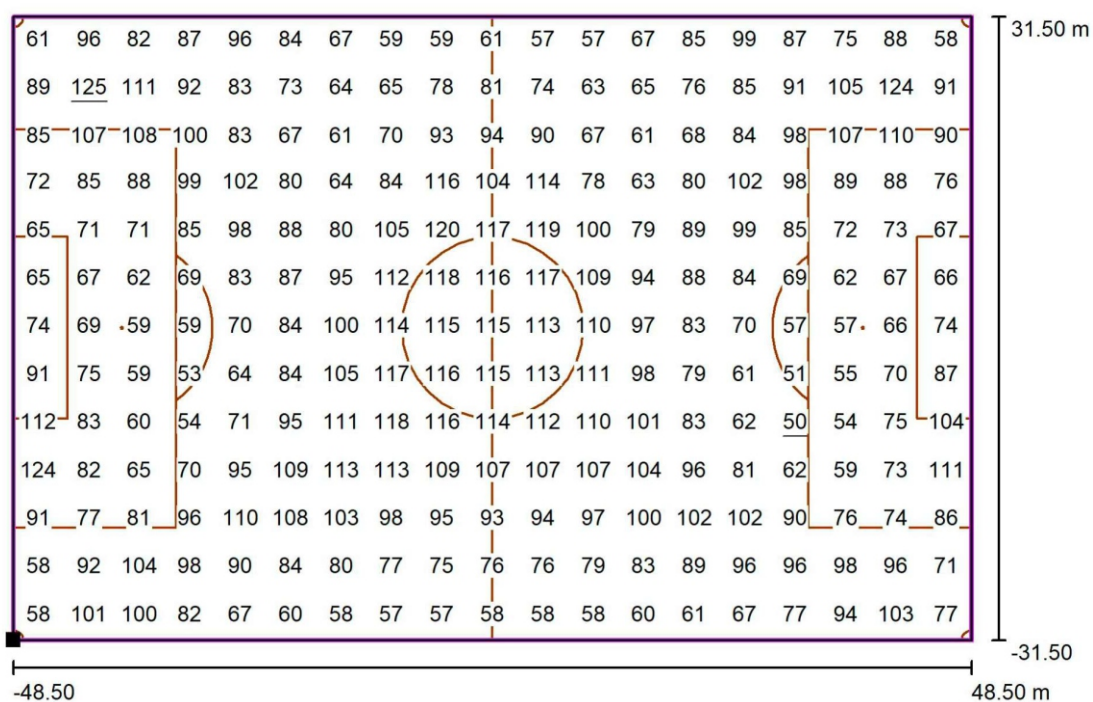
$E_{min}$  [lx]  
50

$E_{max}$  [lx]  
125

$E_{min} / E_m$   
0.59

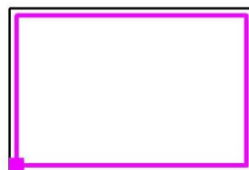
$E_{min} / E_{max}$   
0.40

**Boisko piłkarskie (97m x 63m) / Boisko do gry w piłkę nożną 1 Siatka obliczeniowa (PA) /  
Grafika wartości (E, prostopadle)**



Wartości Lux, Skala 1 : 694

Położenie powierzchni w scenie  
zewnętrznej:  
Zaznaczony punkt: (-48.500 m, -  
31.500 m, 0.000 m)



Siatka: 19 x 13 Punkty

$E_m$  [lx]  
85

$E_{min}$  [lx]  
50

$E_{max}$  [lx]  
125

$E_{min} / E_m$   
0.59

$E_{min} / E_{max}$   
0.40