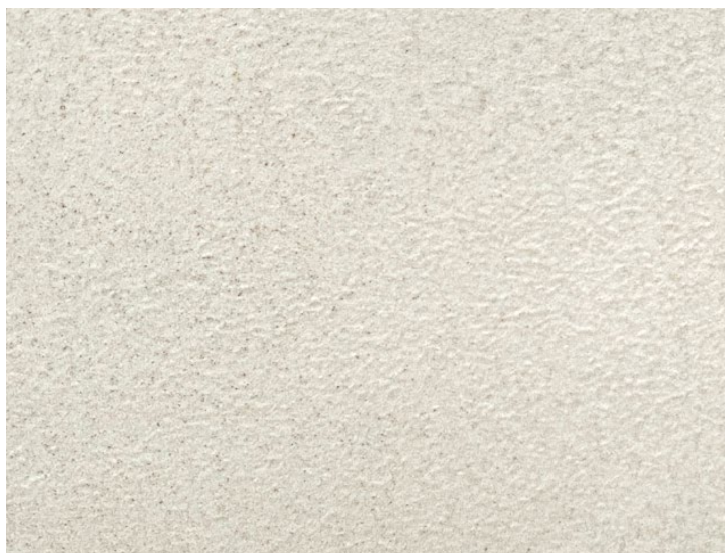


Položka / item No.	WA08 Veľkoformátový porcelánový obklad	
Projektová časť / project part:	E1.02	Architektonické a stavebné riešenie
Typ výrobku / type:	1)	Hotové výrobky
Použitie pre / proposed for:	Stavba 4	
Ref. Výrobok alebo podobný ekvivalent / ref. product	1. 2. 3.	https://www.laminam.com/en/products/calce-avorio/ https://www.deskot.sk/dlazby/1037-dlazba-obklad-doge-san-marco-60x120-8429178308107.html https://www.deskot.sk/dlazby/285-dlazba-obklad-concept-pearl-120x280-8020138104564.html
Poznámka / Note:	Špecifikáciou odporúčaného zobrazeného referenčného výrobku nie je dotknutá možnosť v rámci verejného obstarávania zameniť tento výrobok za iný s porovnateľnými parametrami	

Oblasť použitia: obklad sprchových zásten, obklad stien v hygienických miestnostiach, obklad centrálneho boxu
Rozmer: 1000 x 3000 mm, rektifikovaná hrana

Popis: **veľkoformátový porcelánový obklad**
hrúbka 3+ (celková hrúbka 3,5mm vrátane štruktúrnej výstuže z inertného materiálu nanesenou na zadnú stranu platne počas automatizovaného priemyselného procesu)
ISO 10545-13 _ A / Min LB / HB
ISO 10545-8 _ 6,6×10-6 °C-1
Odolnosť voči deformácii, vysoká medza pevnosti v ohybe
Odolnosť voči detergentom a čistiacim produktom
Odolnosť voči chemikáliám, kyselinám, alkáliám a rozpúšťadlám

Farba a povrch: ref. Laminam Calce Avorio
povrch naturale - matný, štrukturovaný
koeficient trenia 5



Upozornenie: nie je možné a v žiadnom prípade sa neodporúča kombinovať hrúbku 3,5mm a 6mm z jedného základného dôvodu a síce, že výrobca nedokáže garantovať rovnakú šaržu /vizuálne prevedenie/ pre kombináciu dvoch rozdielnych hrúbok obkladového materiálu.
Na inštaláciu je potrebné použiť jednozložkové ľahčené vysoko deformovateľné cementové lepidlo veľmi dobrých vlastností s predĺženou dobou zavädnutia, vhodné na keramické obkladové prvky a kamenné materiály, obzvlášť na tenké porcelánové obkladové prvky