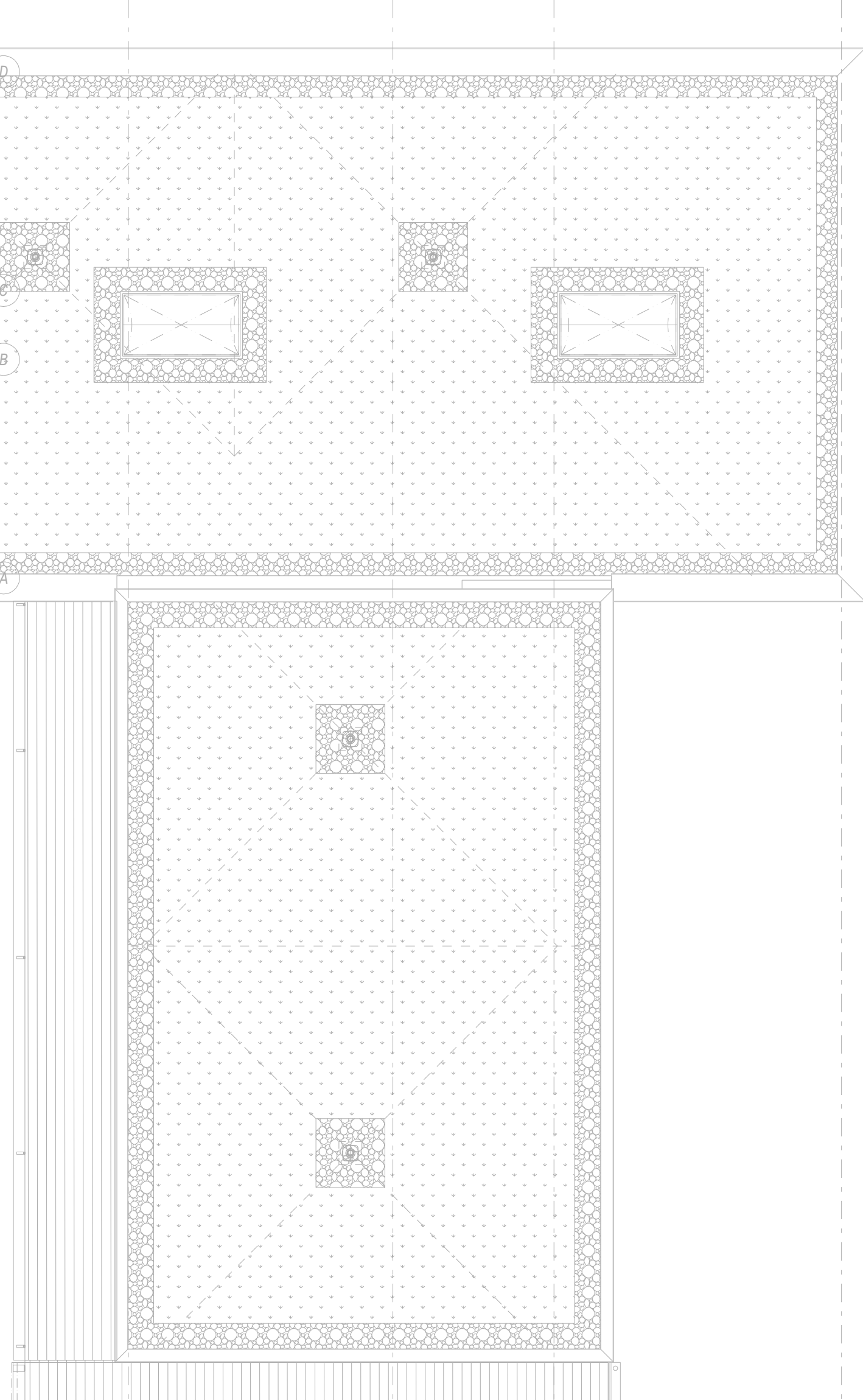


LEGENDA PRVKŮ

- R** DATOVÝ ROZVADĚČ
- DATOVÁ ZÁSUVKA 1xRJ45
- DATOVÁ ZÁSUVKA 2xRJ45
- DATOVÁ ZÁSUVKA 1xRJ45 PRO WIFI
- KAMERA MINIDOME
- KAMERA VNĚJŠÍ V KRYTU S PŘÍSVITEM
- VIDEOTABLO
- VIDEOTELEFON – UMÍSTĚN NA STOLE
- ÚSTŘEDNA EZS
- OVLADAČ EZS
- PIR VĚJÍŘ
- MAGNETICKÝ SNÍMAČ
 - MAGNETICKÝ SNÍMAČ VENKOVNÍ
- OPTICKÝ HLÁSIČ KOUŘE
- TERMINÁL BEZKONTAKTNÍ
- TERMINÁL BEZKONTAKTNÍ VENKOVNÍ
- DOCHÁZKOVÝ TERMINÁL
- AV RECEIVER/ZESILOVAČ
- REPRODUKTOR STROPNÍ
- MIKROFON PŘÍPRAVA – ZAKONČENO V PODLAŽE
- KAMERA KONFERENČNÍ
- HDMI ZÁSUVKA
- USB ZÁSUVKA
- KABELOVÝ ŽLAB 150/50



LAPLAN a.s., Cejl 504/38, 602 00 Brno
IČO: 292 01 691, **laplan.cz**
ID datové schránky: f9umfsq

0,000= 516,00 m n.m.- B.p.v.

Provozní objekt Pelhřimovské vodárenské s.r.o.

Název stavby					
k.ú. Pelhřimov [718912], 393 01 Pelhřimov, ulice Kouřimského					
Místo					
Město Pelhřimov, Masarykovo náměstí 1, 393 01 Pelhřimov, IČO: 00248801					
Stavebník					
1.2.0.4.1_PROVOZNÍ BUDOVA					
Stavební objekt					
D.1.2.6_SLABOPROUD					
Část dokumentace					
Dokumentace pro provádění stavby					
Stupeň dokumentace					
PŮDORYS 2.NP		1:100	6x44		
Název výkresu		Měřítko	Formát		
D.1.2.6.102	00	05/2025	mm	20_2406	
Číslo výkresu	Revize	Datum	Kótováno	Číslo zakázky	Sada

Ing. Filip Vacek
Hlavní projektant

Petr Příkrýl
Vypracoval

Ing. arch. Martin Pavlun
Autor

Ing. Filip Vacek
Autorizovaná osoba