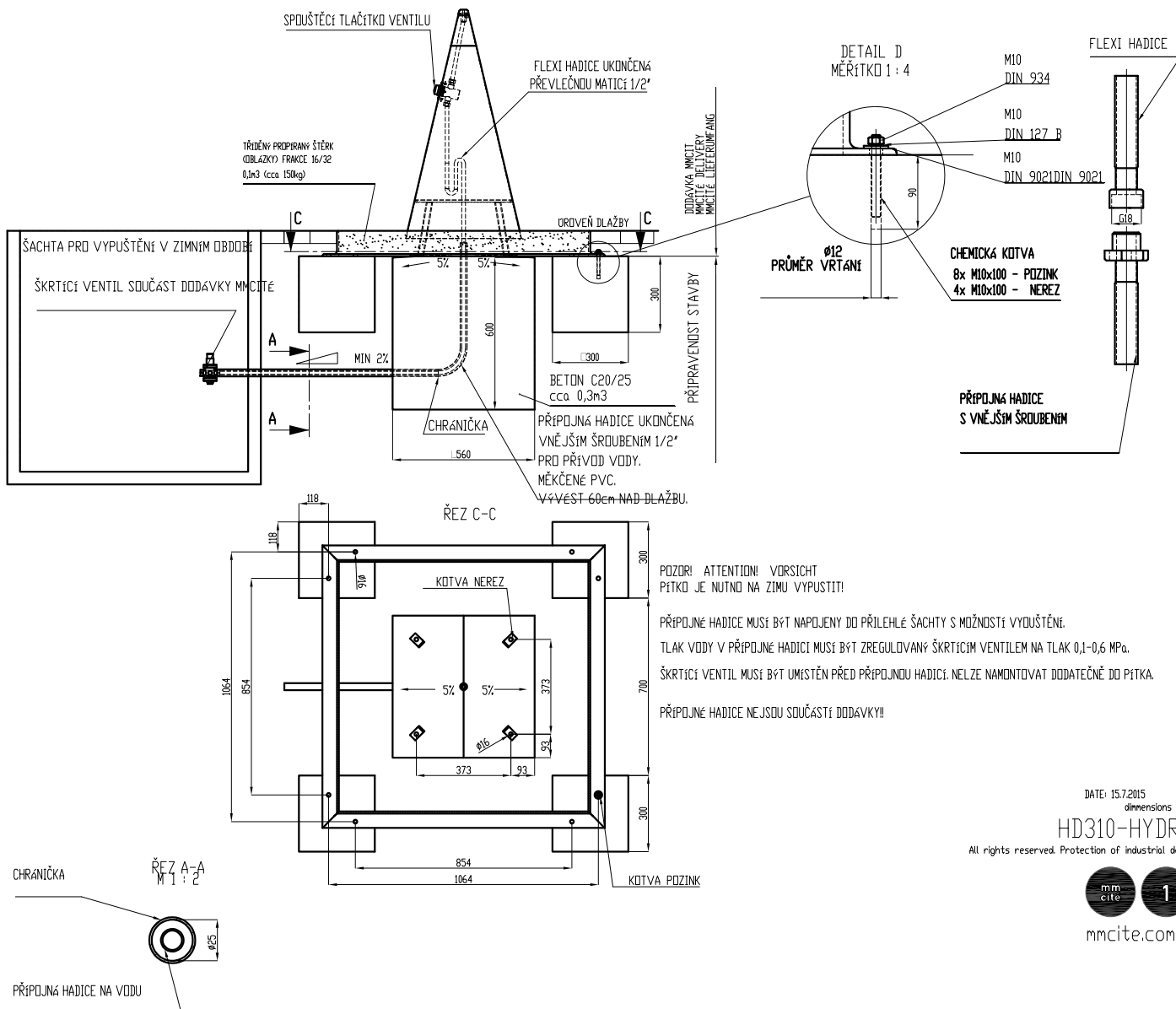


POSTUP MONTÁŽE :

- 1.VYBETONUJE SE CENTRÁLNÍ ZÁKLAD, KTERÝM SE V OSE PROTÁHNE CHRANIČKA S HADICÍ PRO PŘÍVOD VODY A 4 PATICE PRO OSAZENÍ OBRUBNÍKU.
- 2.K PATICÍM SE POMOCÍ KOTEV PŘÍPEVNÍ OCELOVÝ OBRUBNÍK, KE KTERÉMU SE DODLÁŽDÍ OKOLNÍ DLAŽBA.
- 3.K FLEXI HADICI SE PŘÍŠROUBUJE PŘÍVOD VODY.
- 4.FONTÁNA SE POMOCÍ NEREZOVÝCH KOTEV PŘÍPEVNÍ K CENTRÁLNÍMU ZÁKLADU.
- 5.PROSTOR MEZI OBRUBNÍKEM A FONTÁNOU SE VYSYPE TŘÍDĚNÝM PROPÍRANÝM KAČÍRKEM.



Rozměry výrobků mají informativní charakter. Výrobce si vyhrazuje právo na změnu technické specifikace bez předchozího upozornění..
Rozměry spodní stavby a způsob osazení výrobku jsou závazné. Minimální únosnost základové půdy 150kPa.
Rozteče kotev rozměřovat dle rozměrů dodaného výrobku.

zodp. projektant		vypracoval		kreslil		<div>projektování ekologických staveb</div> <div><div>3e</div><div>ekologie ekonomika estetika</div></div> <div>Pražská 455</div> <div>393 01 Pelhřimov</div>
Ing.J.Čašek		Ing.J.Čašek		Ing.J.Čašek		
KRAJ Vysočina		OBEC Pelhřimov		K.Ú. Pelhřimov		
INVESTOR Město Pelhřimov, Masarykovo nám. 1, 39301 Pelhřimov						
AKCE		Pelhřimov, Děkanská zahrada - přivaděč a areálový rozvod pitné a užitkové vody				<div>datum Březen 2022</div> <div>formát A4</div> <div>č. zakázky</div>
OBSAH		Pítka HD 310 - HYDRO				<div>měřítko</div> <div>1 : 20</div>
						<div>č.přílohy</div> <div>D.2.9</div>