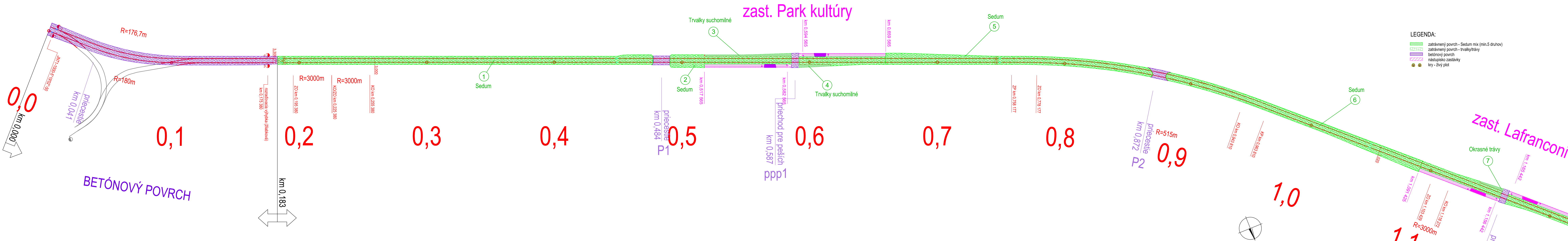


Príloha č.3 Parcelné čísla záberu plôch zelene na Dúbravsko- Karloveskej radiále a mapový podklas

Parcely registra 'C'	Názov k.ú.	Číslo k.ú.
2816/11	Bratislava-Dúbravka	806099
2815/13	Bratislava-Dúbravka	806099
2815/12	Bratislava-Dúbravka	806099
2815/1	Bratislava-Dúbravka	806099
2413/22	Bratislava-Dúbravka	806099
2413/11	Bratislava-Dúbravka	806099
2413/28	Bratislava-Dúbravka	806099
2413/29	Bratislava-Dúbravka	806099
2413/25	Bratislava-Dúbravka	806099
2413/7	Bratislava-Dúbravka	806099
2413/1	Bratislava-Dúbravka	806099
2413/23	Bratislava-Dúbravka	806099
2815/5	Bratislava-Dúbravka	806099
2815/11	Bratislava-Dúbravka	806099
2815/10	Bratislava-Dúbravka	806099
2413/21	Bratislava-Dúbravka	806099
2413/20	Bratislava-Dúbravka	806099
2815/6	Bratislava-Dúbravka	806099
2413/12	Bratislava-Dúbravka	806099
2413/2	Bratislava-Dúbravka	806099
2814/3	Bratislava-Dúbravka	806099
2815/2	Bratislava-Dúbravka	806099
2816/1	Bratislava-Dúbravka	806099
2413/8	Bratislava-Dúbravka	806099
2413/9	Bratislava-Dúbravka	806099
2413/10	Bratislava-Dúbravka	806099
1373	Bratislava-Karlova Ves	805211
1374	Bratislava-Karlova Ves	805211
1375	Bratislava-Karlova Ves	805211
2058/2	Bratislava-Karlova Ves	805211
2058/3	Bratislava-Karlova Ves	805211
3073/13	Bratislava-Karlova Ves	805211
3072/3	Bratislava-Karlova Ves	805211

3071/15	Bratislava-Karlova Ves	805211
3069/11	Bratislava-Karlova Ves	805211
3068/33	Bratislava-Karlova Ves	805211
3054/12	Bratislava-Karlova Ves	805211
912	Bratislava-Karlova Ves	805211
911/4	Bratislava-Karlova Ves	805211
2366/1	Bratislava-Karlova Ves	805211
2366/12	Bratislava-Karlova Ves	805211
2211	Bratislava-Karlova Ves	805211
2366/10	Bratislava-Karlova Ves	805211
2366/6	Bratislava-Karlova Ves	805211
2366/4	Bratislava-Karlova Ves	805211
2366/2	Bratislava-Karlova Ves	805211
2366/13	Bratislava-Karlova Ves	805211
2366/9	Bratislava-Karlova Ves	805211
2366/8	Bratislava-Karlova Ves	805211
2366/7	Bratislava-Karlova Ves	805211
2367/3	Bratislava-Karlova Ves	805211
2366/5	Bratislava-Karlova Ves	805211
2058/4	Bratislava-Karlova Ves	805211
2058/1	Bratislava-Karlova Ves	805211
2342	Bratislava-Karlova Ves	805211
2341/2	Bratislava-Karlova Ves	805211
2341/1	Bratislava-Karlova Ves	805211
2340/15	Bratislava-Karlova Ves	805211
22344/70	Bratislava-Staré Mesto	804096
22344/69	Bratislava-Staré Mesto	804096
22344/67	Bratislava-Staré Mesto	804096
22344/65	Bratislava-Staré Mesto	804096
22344/6	Bratislava-Staré Mesto	804096
2036/19	Bratislava-Staré Mesto	804096
2036/17	Bratislava-Staré Mesto	804096

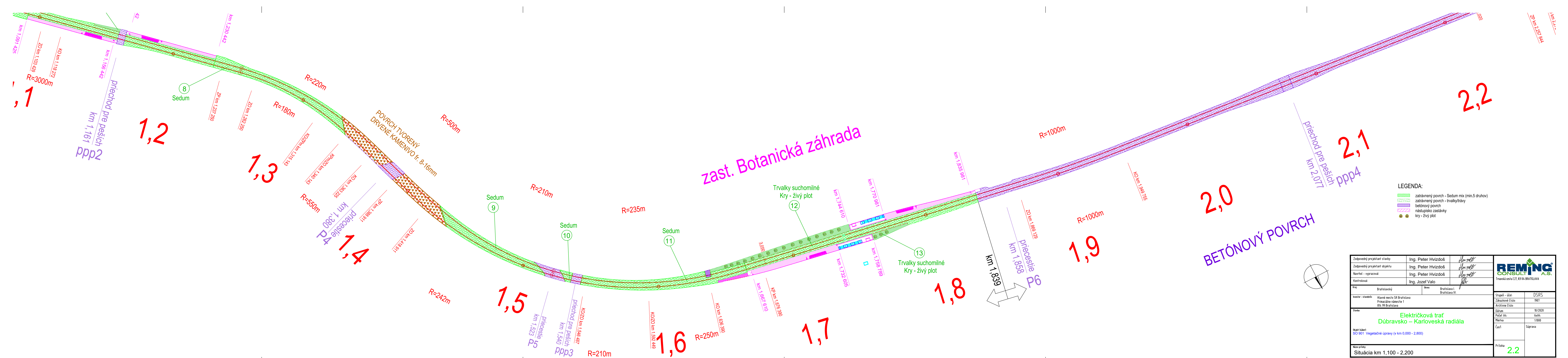


- LEGENDA:**
- zatravněný povrch - Sedum mix (min.5 druhov)
  - zatravněný povrch - trvalkytrávy
  - betonový povrch
  - nástupisko zastávky
  - kry - živý plot

**BETÓNOVÝ POVRCH**

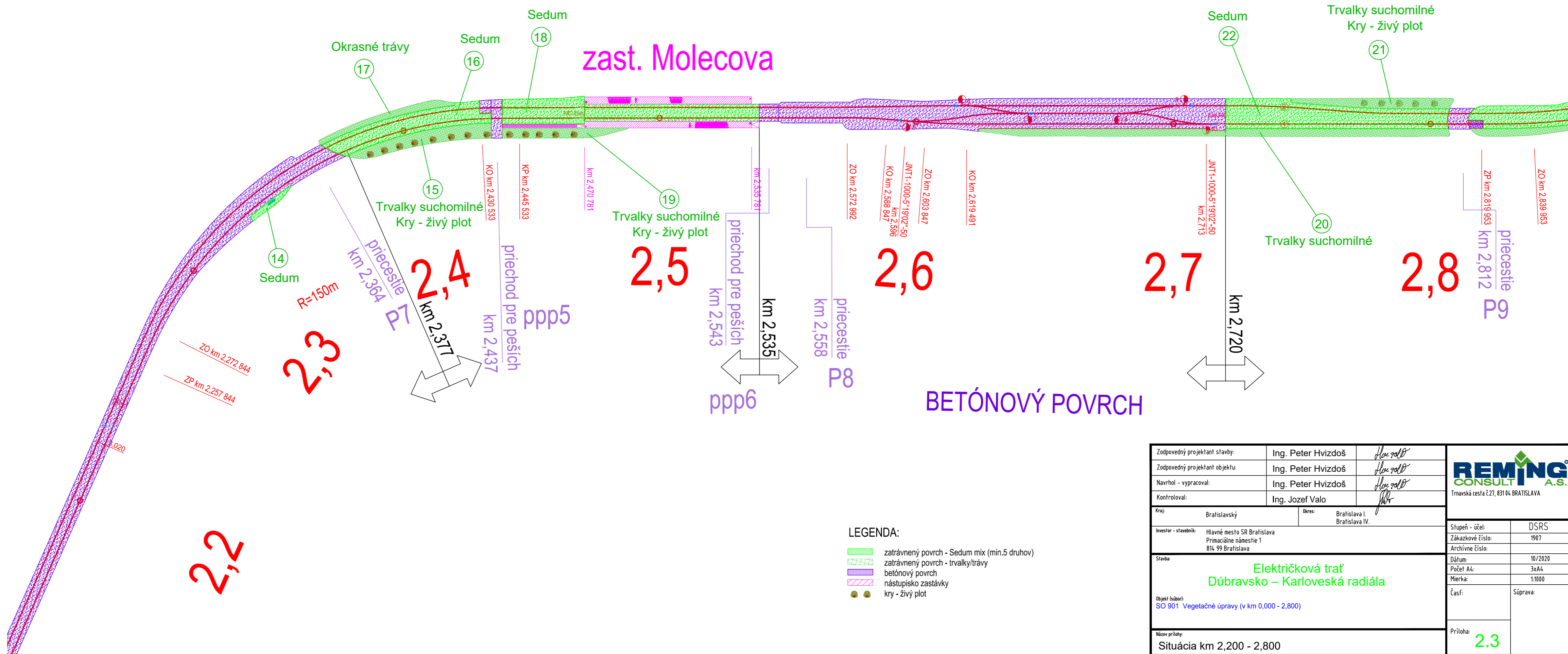
Zodpovedný projektant stavby:		Ing. Peter Hvizdoš	<i>Hvizdoš</i>
Zodpovedný projektant objektu:		Ing. Peter Hvizdoš	<i>Hvizdoš</i>
Navrhovateľ - vypracoval:		Ing. Peter Hvizdoš	<i>Hvizdoš</i>
Kontroloval:		Ing. Jozef Valo	<i>Valo</i>
Kraj:	Bratislavský	Okres:	Bratislava I. Bratislava IV.
Investor - stavebník:	Hlavné mesto SR Bratislava Prírodné námestie 1 811 99 Bratislava	Stupeň - účel:	DSRS
Stavba:	<b>Električková trať Dúbravsko – Karloveská radiála</b>	Základové číslo:	1997
		Archívne číslo:	
		Dátum:	10/2020
		Počet A4:	6x44
Objekt úboru:	SO 901 Vegetačné úpravy (v km 0,000 - 2,800)	Mierka:	1:1000
Název prílohy:	Situácia km 0,000 - 1,100	Časť:	Súprava:
			Príloha: <b>2.1</b>





- LEGENDA:
- zatravněný povrch - Sedum mix (min.5 druhov)
  - zatravněný povrch - trvalky/trávy
  - betónový povrch
  - nástupisko zastávky
  - kry - živý plot

Zodpovedný projektant stavby:	Ing. Peter Hvizdoš	<i>Hvizdoš</i>	<b>REMING CONSULT A.S.</b> <small>Trnavská cesta 127, 831 04 BRATISLAVA</small>
Zodpovedný projektant objektu:	Ing. Peter Hvizdoš	<i>Hvizdoš</i>	
Navrhovateľ - vypracoval:	Ing. Peter Hvizdoš	<i>Hvizdoš</i>	
Kontroloval:	Ing. Jozef Valo	<i>Valo</i>	
Kraj:	Bratislavský	Oblasť:	Bratislava I, Bratislava IV.
Investor - stavebník:	Hlavné mesto SR Bratislava Primárne námestie 1 811 99 Bratislava		
Stavba:	<b>Električková trať Dúbravsko – Karloveská radiála</b>		
Objekt číslo:	SO 901 Vegetačné úpravy (v km 0,000 - 2,800)		
Názov prílohy:	Situácia km 1,100 - 2,200		
Stupeň - účel:	DSRS		
Základové číslo:	1907		
Archívne číslo:			
Dátum:	10/2020		
Počet A4:	6x44		
Mierka:	1:1000		
Časť:	Správa:		
Príloha:	<b>2.2</b>		

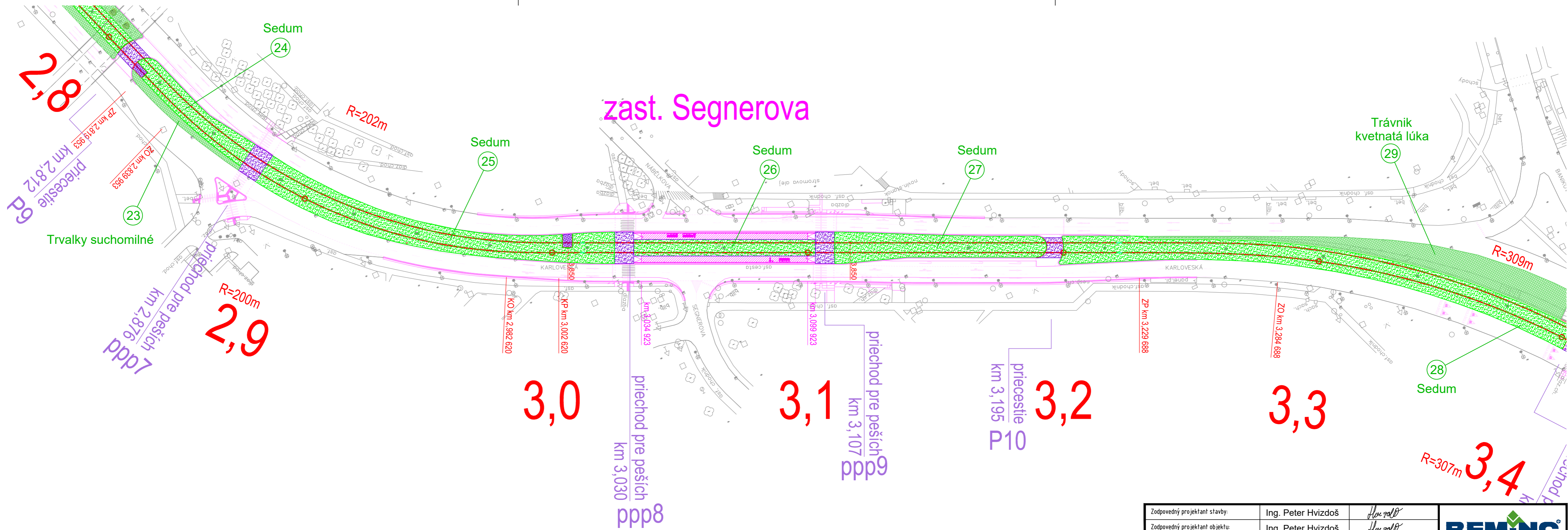


zast. Molecova

BETÓNOVÝ POVRCH

- LEGENDA:**
- zatravněný povrch - Sedum mix (min.5 druhov)
  - zatravněný povrch - trvalky/trávy
  - betónový povrch
  - nástupisko zastávky
  - kry - živý plot

Zodpovedný projektant stavby:	Ing. Peter Hvizdoš	<i>Hvizdoš</i>	<p style="font-size: small;">Trnavská cesta č.27, 831 04 BRATISLAVA</p>												
Zodpovedný projektant objektu:	Ing. Peter Hvizdoš	<i>Hvizdoš</i>													
Navrhovateľ - vypracoval:	Ing. Peter Hvizdoš	<i>Hvizdoš</i>													
Kontroloval:	Ing. Jozef Valo	<i>Valo</i>													
Kraj:	Bratislavský	Okres:	Bratislava I. Bratislava IV.												
Investor - stavebník:	Hlavné mesto SR Bratislava Primaciálne námestie 1 814 99 Bratislava														
Stavba:	<p style="color: green; font-weight: bold; font-size: 1.2em;">Električková trať Dúbravsko – Karloveská radiála</p>														
Objekt (súbor):	SO 901 Vegetačné úpravy (v km 0,000 - 2,800)														
Názov prílohy:	Situácia km 2,200 - 2,800														
Stupeň - účel:	DSRS		<table border="1" style="width: 100%; border-collapse: collapse;"> <tr> <td style="width: 50%;">Základové číslo:</td> <td>1907</td> </tr> <tr> <td>Archívne číslo:</td> <td></td> </tr> <tr> <td>Dátum:</td> <td>10/2020</td> </tr> <tr> <td>Počet A4:</td> <td>3x A4</td> </tr> <tr> <td>Mierka:</td> <td>1:1000</td> </tr> <tr> <td>Časť:</td> <td>Súprava:</td> </tr> </table>	Základové číslo:	1907	Archívne číslo:		Dátum:	10/2020	Počet A4:	3x A4	Mierka:	1:1000	Časť:	Súprava:
Základové číslo:	1907														
Archívne číslo:															
Dátum:	10/2020														
Počet A4:	3x A4														
Mierka:	1:1000														
Časť:	Súprava:														
Základové číslo:	1907														
Archívne číslo:															
Dátum:	10/2020														
Počet A4:	3x A4														
Mierka:	1:1000														
Časť:	Súprava:														
Príloha:	2.3														



zast. Segnerova

3,0

3,1

3,2

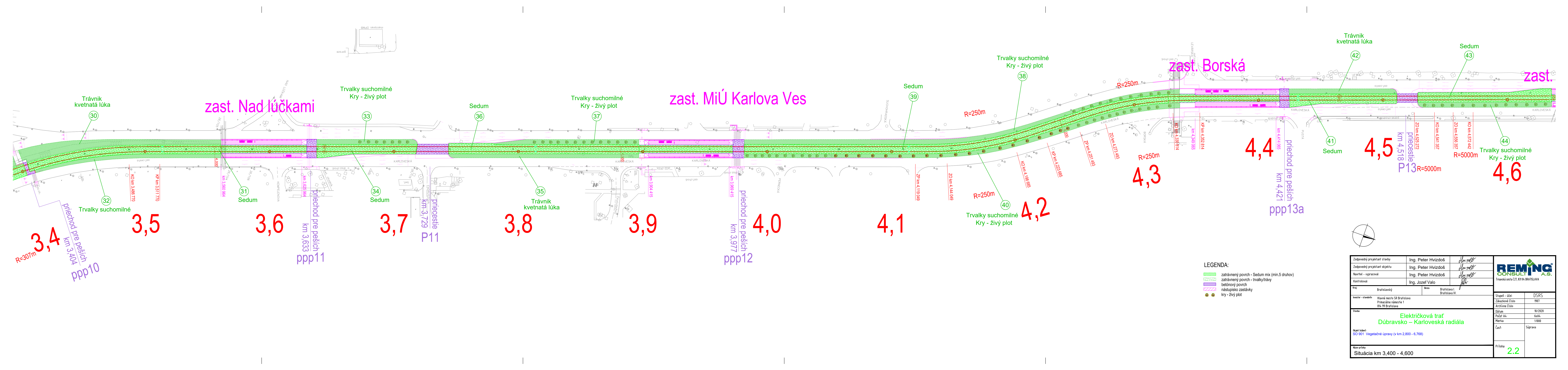
3,3

3,4

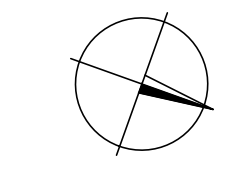
LEGENDA:

- zatravněný povrch - Sedum mix (min.5 druhov)
- zatravněný povrch - trvalky/trávy
- betónový povrch
- nástupisko zastávky
- kry - živý plot

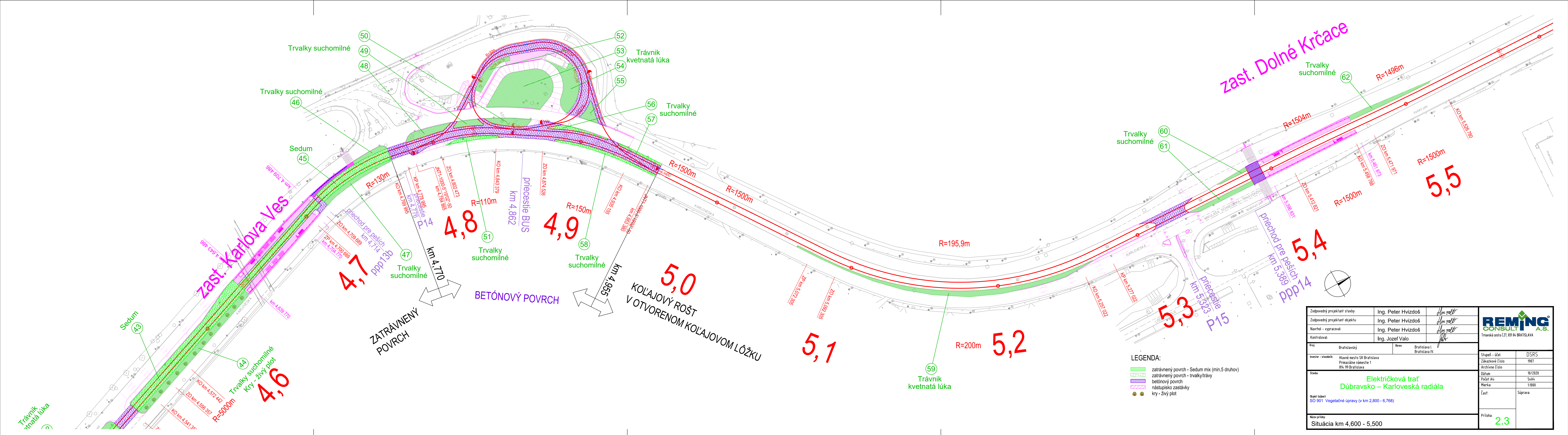
Zodpovedný projektant stavby:	Ing. Peter Hvizdoš	<i>Ing. Peter Hvizdoš</i>	 Trnavská cesta č.27, 831 04 BRATISLAVA
Zodpovedný projektant objektu:	Ing. Peter Hvizdoš	<i>Ing. Peter Hvizdoš</i>	
Navrhovateľ - vypracoval:	Ing. Peter Hvizdoš	<i>Ing. Peter Hvizdoš</i>	
Kontroloval:	Ing. Jozef Valo	<i>Ing. Jozef Valo</i>	
Kraj:	Bratislavský	Okres:	Bratislava I. Bratislava IV.
Investor - stavebník:	Hlavné mesto SR Bratislava Primaciálne námestie 1 814 99 Bratislava		
Stavba:	<b>Električková trať</b> <b>Dúbravsko – Karloveská radiála</b>		
Objekt (súbor):	SO 901 Vegetačné úpravy (v km 2,800 - 6,768)		
Názov prílohy:	Situácia km 2,800 - 3,400		
Stupeň - účel:	DSRS		Dátum: 10/2020 Počet A4: 3x A4 Mierka: 1:1000
Zákazkové číslo:	1907		
Archívne číslo:			Časť: Súprava:
Príloha:	2.1		



- LEGENDA:**
- zatravněný povrch - Sedum mix (min.5 druhov)
  - zatravněný povrch - trvalky/trávy
  - betónový povrch
  - nástupisko zastávky
  - kry - živý plot



Zodpovedný projektant stavby: Ing. Peter Hvizdoš <i>Hvizdoš</i>		<b>REMING CONSULT A.S.</b> Trnavská cesta 127, 831 04 BRATISLAVA
Zodpovedný projektant objektu: Ing. Peter Hvizdoš <i>Hvizdoš</i>		
Navrhovateľ - vypracoval: Ing. Peter Hvizdoš <i>Hvizdoš</i>		Stupeň - účel: DSRS
Kontroloval: Ing. Jozef Valo <i>J. Valo</i>		Základové číslo: 1907
Kraj: Bratislavský	Oblasť: Bratislava I. Bratislava IV.	Archívne číslo:
Investor - stavebník: Hlavné mesto SR Bratislava Prírodné námestie 1 811 99 Bratislava		Dátum: 10/2020
Stavba: <b>Električková trať Dúbravsko - Karloveská radiála</b>		Počet A4: 6x44
		Mierka: 1:1000
Objekt úlohy: SO 901 Vegetačné úpravy (v km 2,800 - 6,768)		Časť: Súprava:
Názov prílohy: Situácia km 3,400 - 4,600		Príloha: <b>2.2</b>



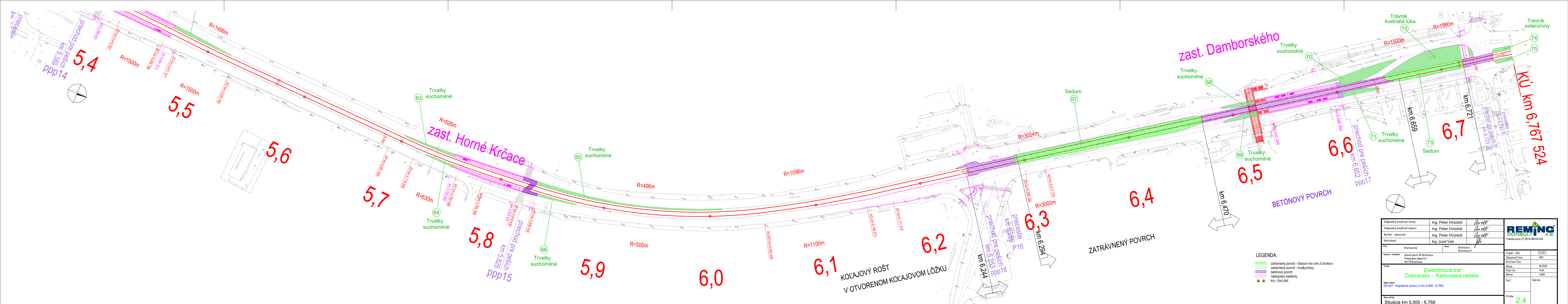
**LEGENDA:**

- zatravněný povrch - Sedum mix (min.5 druhov)
- zatravněný povrch - trvalky/trávy
- betónový povrch
- nástupisko zastávky
- kry - živý plot

Zodpovedný projektant stavby:	Ing. Peter Hvizdoš	<i>Hvizdoš</i>
Zodpovedný projektant objektu:	Ing. Peter Hvizdoš	<i>Hvizdoš</i>
Navrhovateľ - vypracoval:	Ing. Peter Hvizdoš	<i>Hvizdoš</i>
Kontroloval:	Ing. Jozef Valo	<i>Valo</i>
Kraj:	Bratislavský	Oblasť: Bratislava I., Bratislava IV.

**REMING CONSULT A.S.**  
 Trnavská cesta č.27, 831 04 BRATISLAVA

Investor - stavebník:	Hlavné mesto SR Bratislava Prímacké námestie 1 814 99 Bratislava	Stupeň - účel:	DSRS
Stavba:	<b>Električková trať Dúbravsko - Karloveská radiála</b>	Základové číslo:	1907
Objekt (učeň):	SO 901 Vegetačné úpravy (v km 2,800 - 6,765)	Archívne číslo:	
Názov prílohy:	Situácia km 4,600 - 5,500	Dátum:	10/2020
		Číslo A4:	5x44
		Mierka:	1:1000
		Časť:	Suprava:
		Príloha:	<b>2.3</b>



**LEGENDA:**  
 [Symbol] zadržaný povrch - Sedum mix (min.5 druhov)  
 [Symbol] zadržaný povrch - trvalky/trávy  
 [Symbol] betónový povrch  
 [Symbol] nástupisko zastávky  
 [Symbol] kry - živý plot

Zodpovedný projektant stavby:	Ing. Peter Hvizdoš	<i>[Signature]</i>	
Zodpovedný projektant objektu:	Ing. Peter Hvizdoš	<i>[Signature]</i>	
Navrhov - vypracoval:	Ing. Peter Hvizdoš	<i>[Signature]</i>	
Kontroloval:	Ing. Jozef Valo	<i>[Signature]</i>	
Kraj:	Bratislavský	Oblasť:	Bratislava I.
Investor - stavebník:	Hlavné mesto SR Bratislava Primaciálne námestie 1 814 99 Bratislava	Stupeň - úzel:	DSRS
Stavba:	Električková trať Dúbravsko - Karloveská radiála	Zákaznícke číslo:	1907
Objekt súber:	SO 901 Vegetačné úpravy (v km 2,800 - 6,768)	Archívne číslo:	
Názov prílohy:	Situácia km 5,500 - 6,768	Datum:	10/2020
		Počet A4:	7x4
		Mierka:	1:1000
		Časť:	Súprava
		Príloha:	2.4