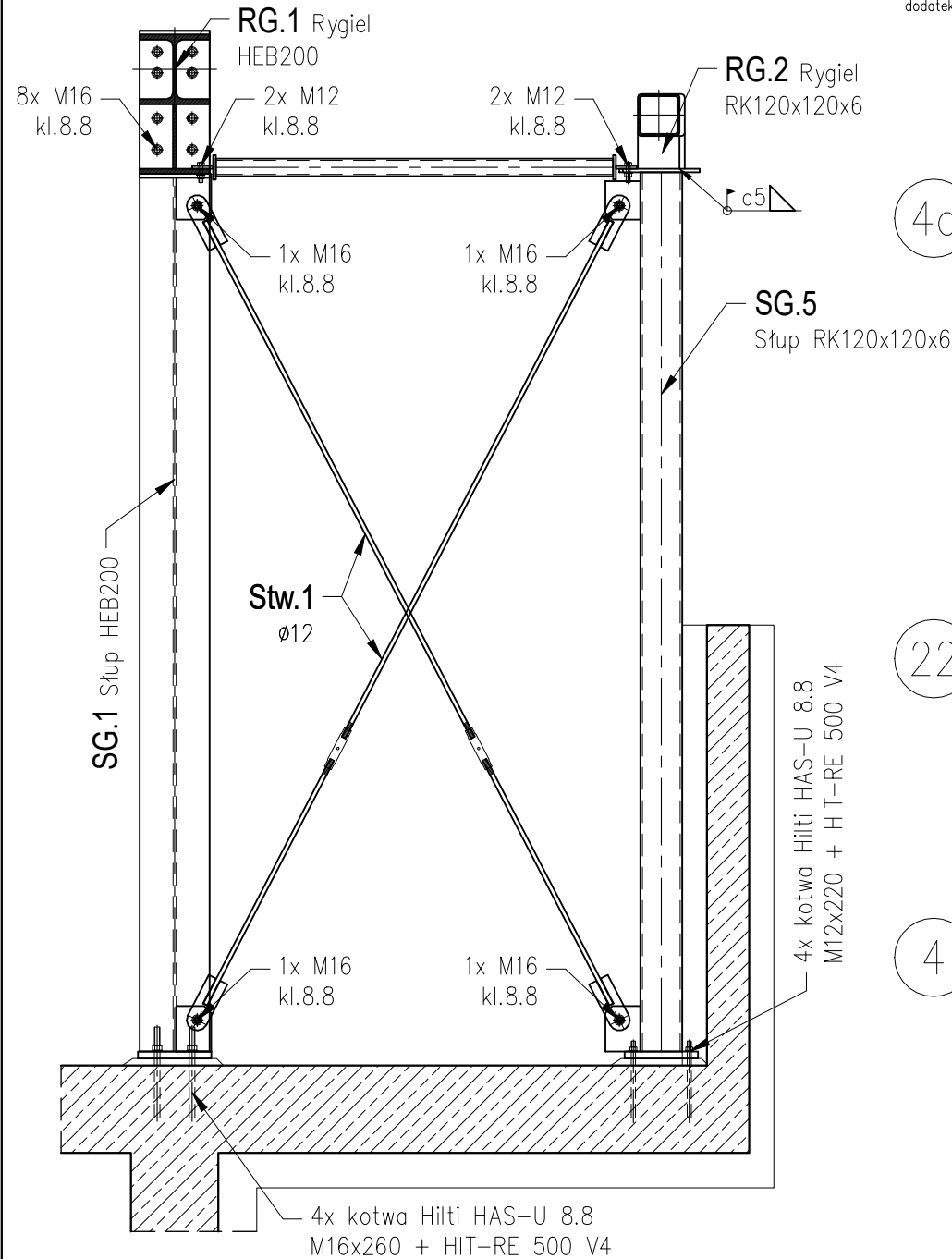
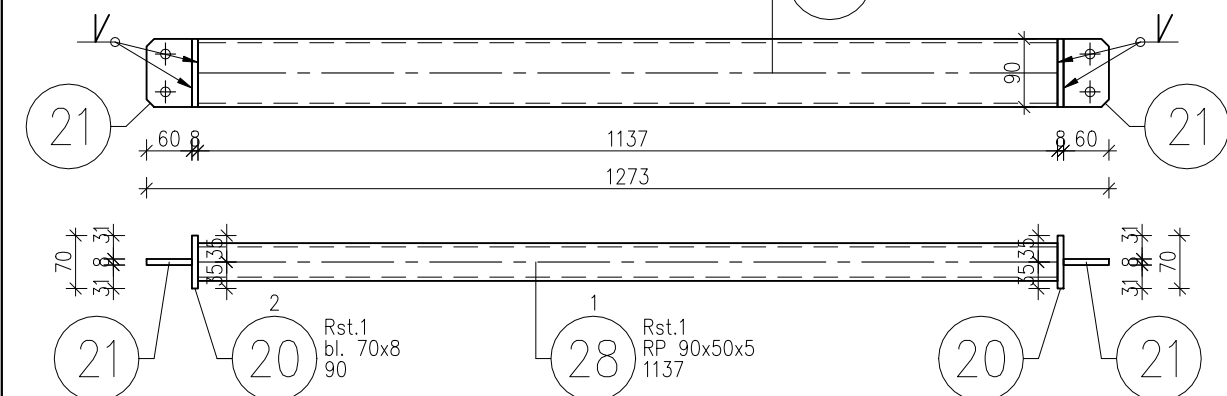


## Widok złożeniowy konstrukcji

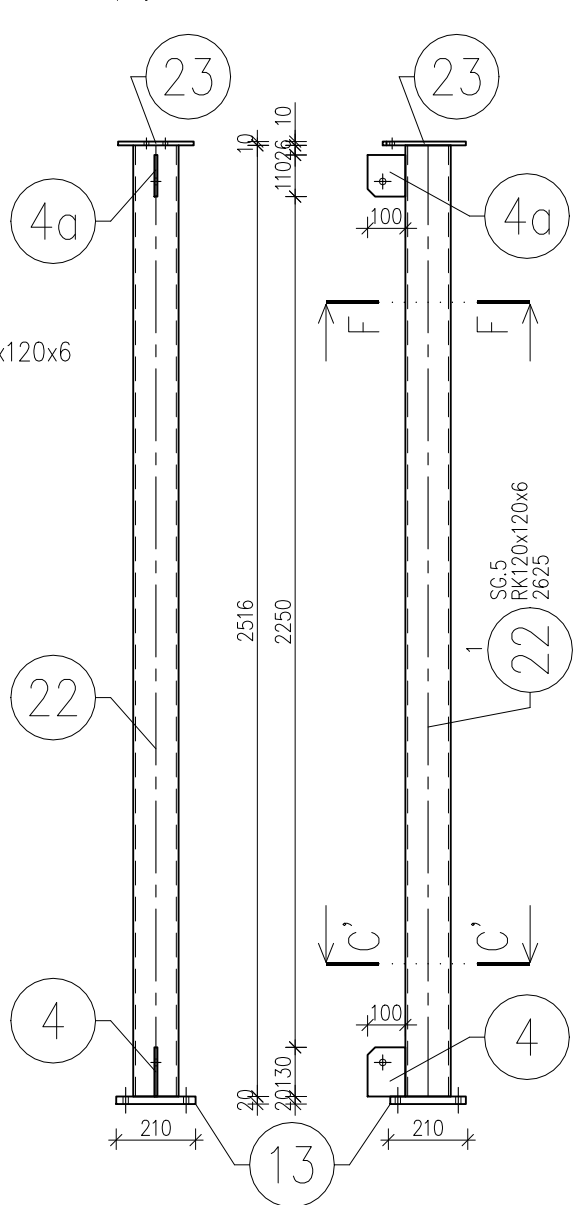
Skala 1:20



## Rst.1 Rygiel RP90x50x5

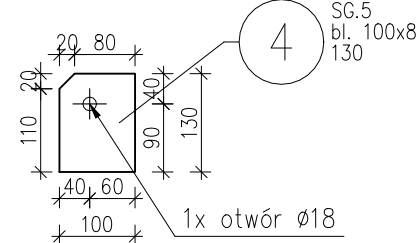
szt.1 / skala 1:10  
dodatek na spoiny 1,8%

## SG.5 Słup RK120x120x6

szt.1 / skala 1:20  
dodatek na spoiny 1,8%

## Element nr.4

Skala 1:10

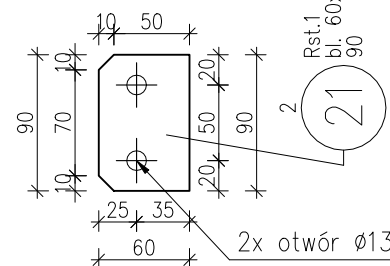


## UWAGI:

- Wymiary podano w 'mm'.
- Wymiary sprawdzić na budowie przed rozpoczęciem prac budowlanych. W przypadku rozbieżności lub niejasności, a także zmian projektu należy wyjaśnić z projektantem przed rozpoczęciem zamawiania elementów, przed rozpoczęciem wykonywania robót budowlanych.
- Rysunek należy rozpatrywać łącznie z pozostałymi rysunkami architektonicznymi, konstrukcyjnymi, instalacji sanitarnych, elektrycznych oraz rysunkami elementów przyległych.
- Elementy stalowe zabezpieczyć antykorozyjnie.
- Słupy kotwić do elementów żelbetowych za pomocą kotew chemicznych, np. Hilti HAS-U M12x220 kl.8.8 + HIT-RE500 V4,  $h_{ef} = \min. 150 \text{ mm}$ .

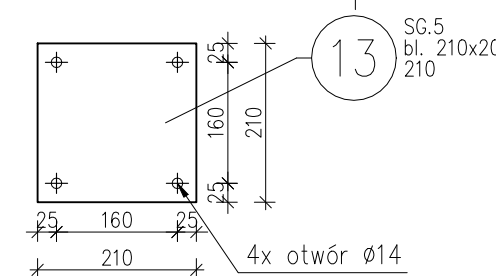
## Element nr.21

Skala 1:5



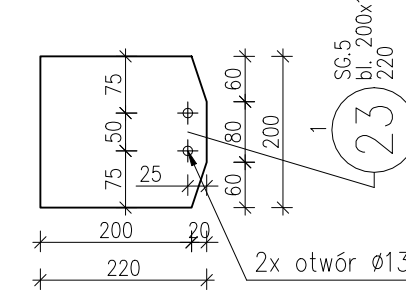
## Element nr.13

Skala 1:10



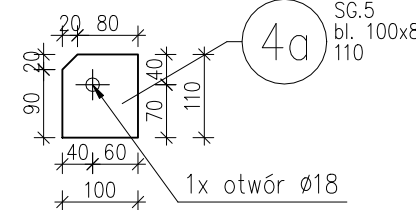
## Element nr.23

Skala 1:10

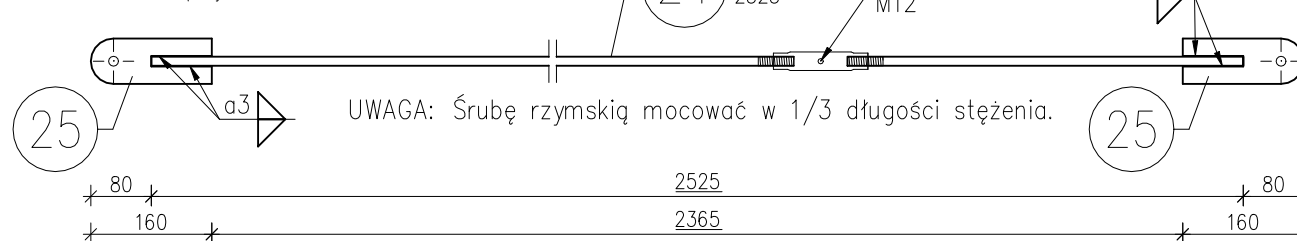


## Element nr.4a

Skala 1:10

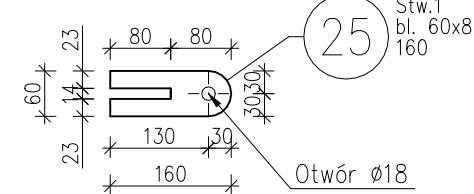


## Stw.1 Stężenie Ø12

szt.2 / skala 1:10  
dodatek na spoiny 1,8%

## Element nr.25

Skala 1:10



STAL KSZTAŁTOWA: S235JR  
ŚRUBY: M16, M12 kl.8.8  
KOTWY: M12 kl.8.8  
ELEKTRODA: EA 146

## ZESTAWIENIE STALI – KSZTAŁTOWNIKI

Poz.	Profil	Długość [mm]	Liczba [szt]	jedn.	Masa [kg]		Materiał
Rst.1			1szt.				
20	bl. 70x8	90	2	4,396	0,4	0,8	S235JR
21	bl. 60x8	90	2	3,768	0,3	0,6	S235JR
28	RP 90x50x5	1137	1	9,99	11,4	11,4	S235JR
Razem masa 1 elementu					kg	12,8	
Dodatek na spoiny 1,8%					kg	0,2	
RAZEM MASA 1 ELEMENTU(ów)					kg	13	

SG.5			1szt.				
13	bl. 210x20	210	1	32,97	6,9	6,9	S235JR
22	RK120x120x6	2625	1	21,2	55,6	55,6	S235JR
23	bl. 200x10	220	1	15,7	3,5	3,5	S235JR
4	bl. 100x8	130	1	6,28	0,8	0,8	S235JR
4a	bl. 100x8	110	1	6,28	0,7	0,7	S235JR
Razem masa 1 elementu					kg	67,5	
Dodatek na spoiny 1,8%					kg	1,2	
RAZEM MASA 1 ELEMENTU(ów)					kg	68,7	

Stw.1			2szt.				
24	Ø12	2525	1	0,888	2,2	2,2	S235JR
25	bl. 60x8	160	2	3,768	0,6	1,2	S235JR
Razem masa 1 elementu					kg	3,4	
Dodatek na spoiny 1,8%					kg	0,1	
RAZEM MASA 2 ELEMENTU(ów)					kg	7	
RAZEM NA RYSUNKU					kg	88,7	