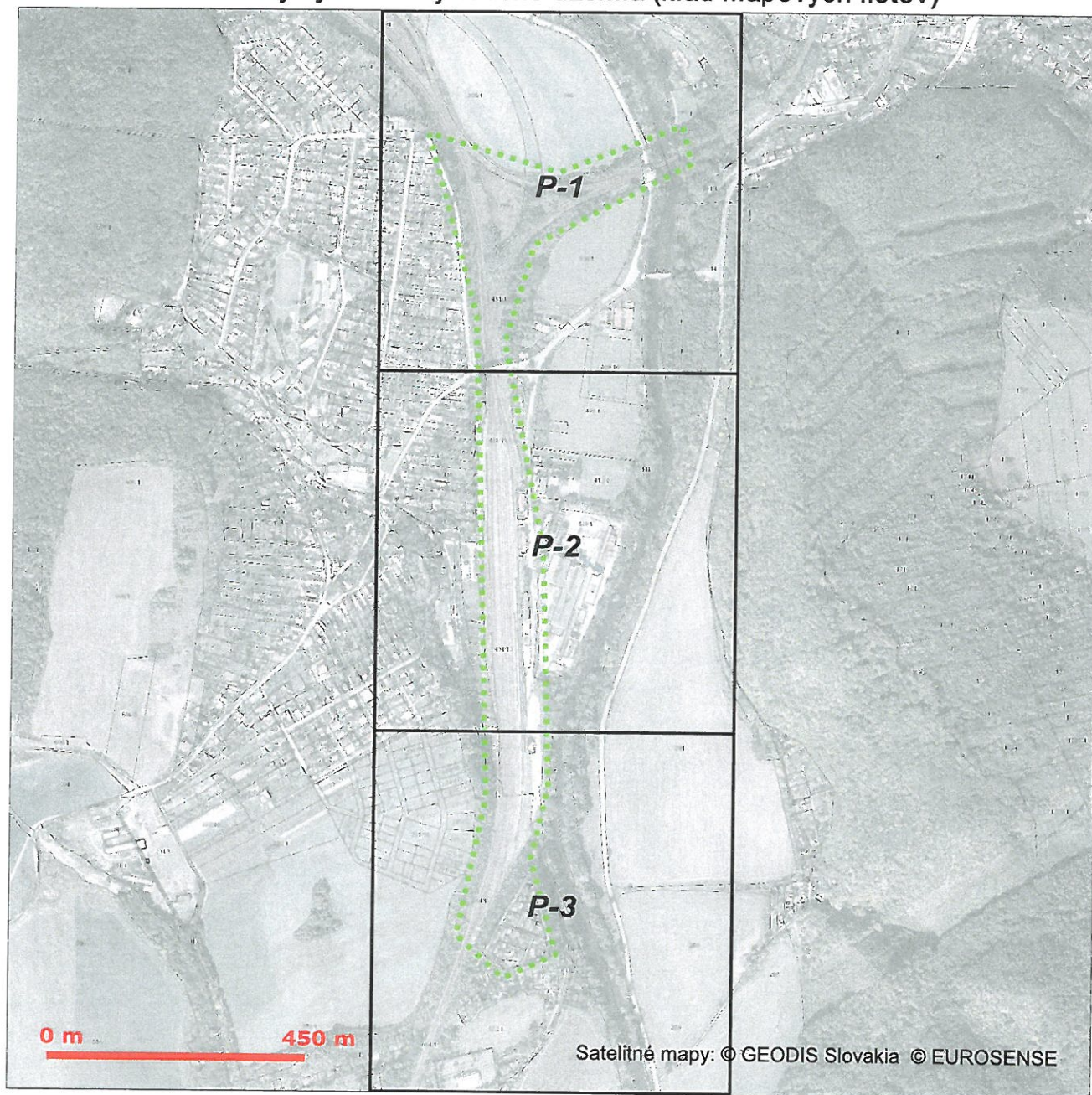
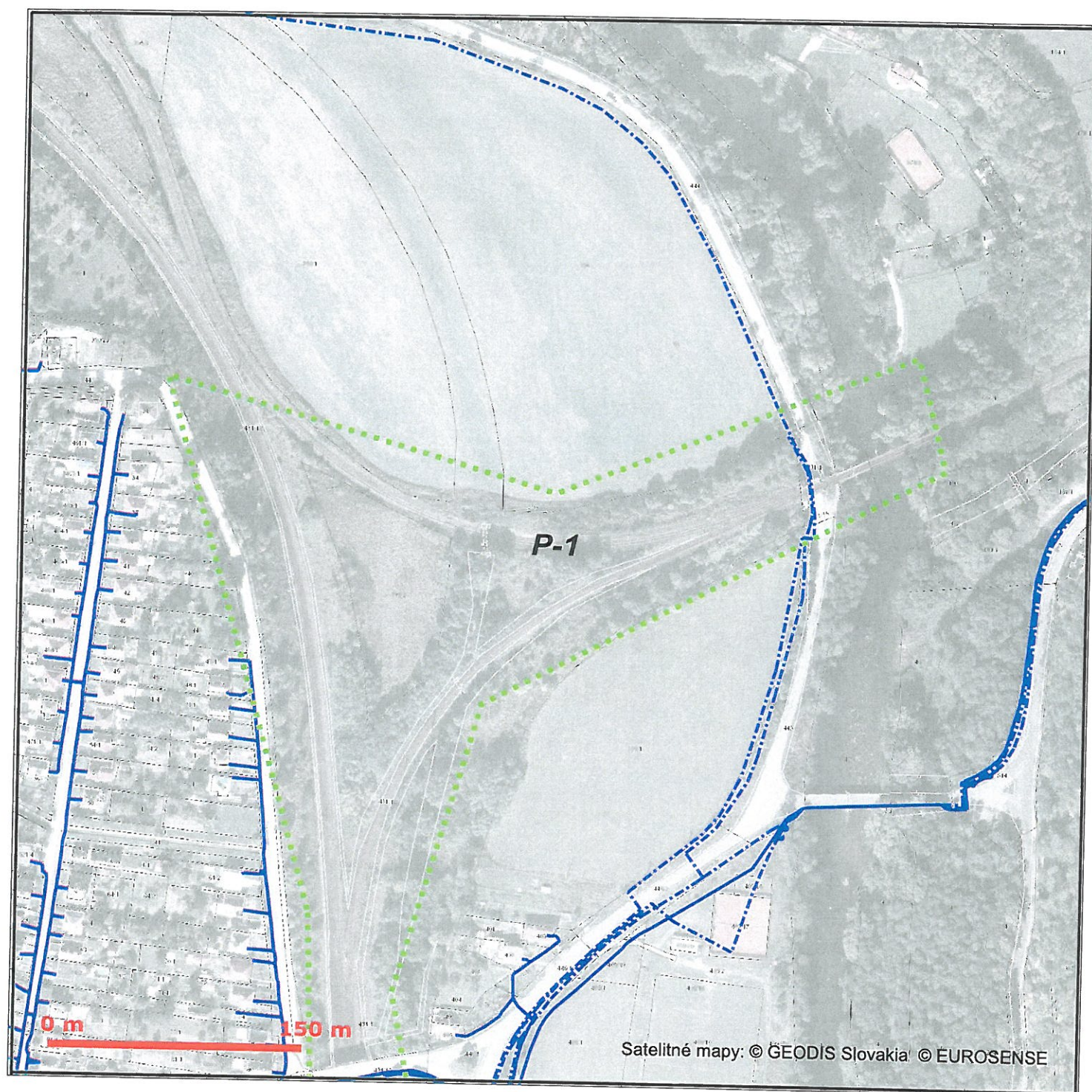


Situačný výkres zaujmového územia (klad mapových listov)



Situačný výkres - list P-1

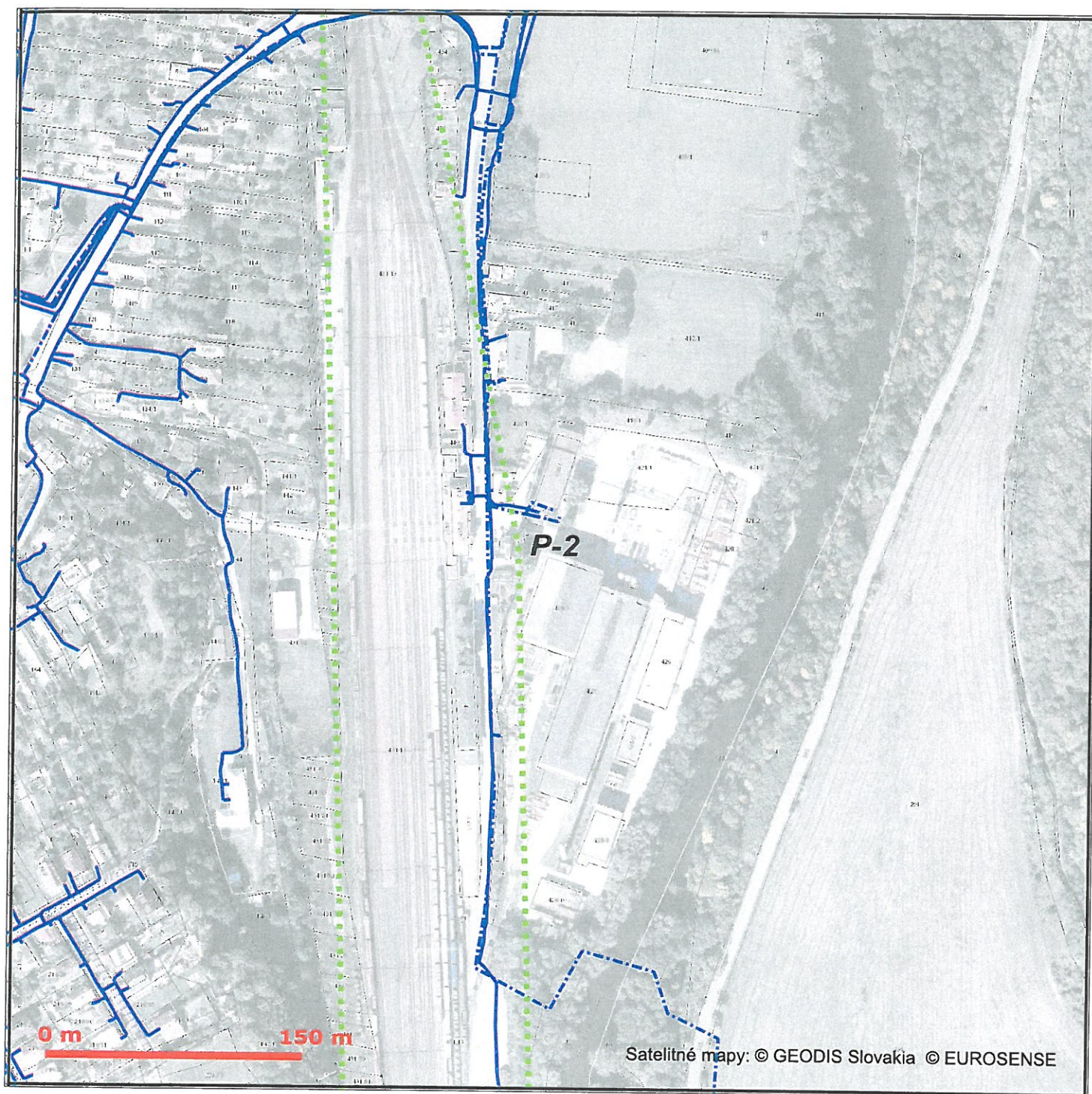


LEGENDA

- Záujmové územie
- Ⓟ Bod napojenia
- Trasa podzemných oznamovacích vedení ST - zameraný priebeh
- Trasa podzemných oznamovacích vedení ST - nezameraný priebeh
- Trasa podzemných oznamovacích vedení ST - odhadovaný priebeh

- Trasa káblovodu alebo kolektoru - zameraný priebeh
- Trasa káblovodu alebo kolektoru - nezameraný priebeh
- Ⓜ Šachta káblovodu alebo kolektoru
- Trasa podzemných elektrických vedení ST - zameraný priebeh
- Trasa podzemných elektrických vedení ST - nezameraný priebeh
- Trasa podzemných elektrických vedení ST - odhadovaný priebeh

Situačný výkres - list P-2

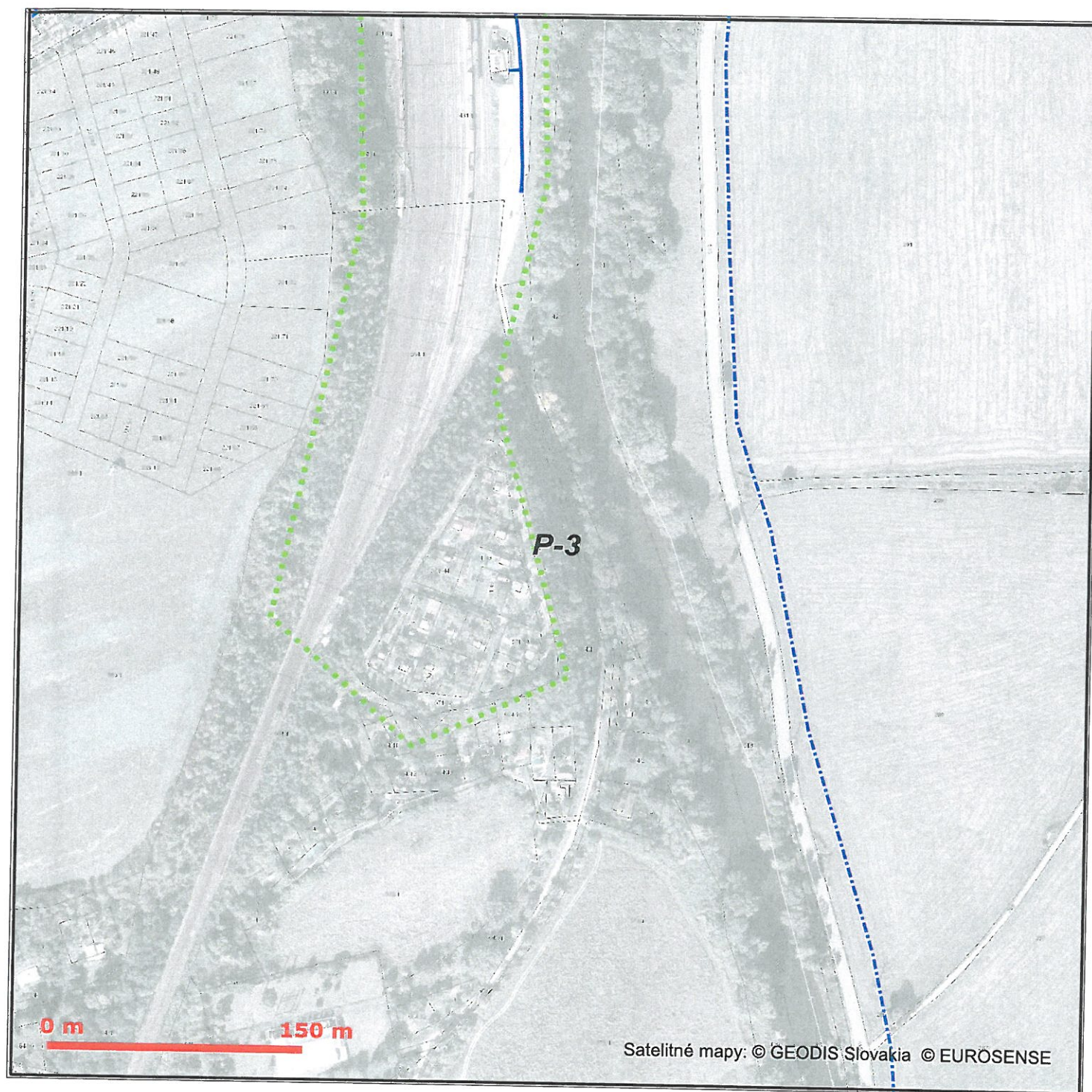


LEGENDA

- Záujmové územie
- Ⓟ Bod napojenia
- Trasa podzemných oznamovacích vedení ST - zameraný priebeh
- Trasa podzemných oznamovacích vedení ST - nezameraný priebeh
- Trasa podzemných oznamovacích vedení ST - odhadovaný priebeh

- Trasa káblovodu alebo kolektoru - zameraný priebeh
- Trasa káblovodu alebo kolektoru - nezameraný priebeh
- Šachta káblovodu alebo kolektoru
- Trasa podzemných elektrických vedení ST - zameraný priebeh
- Trasa podzemných elektrických vedení ST - nezameraný priebeh
- Trasa podzemných elektrických vedení ST - odhadovaný priebeh

Situačný výkres - list P-3



LEGENDA

- Záujmové územie
- ⊙ Bod napojenia
- Trasa podzemných oznamovacích vedení ST - zameraný priebeh
- Trasa podzemných oznamovacích vedení ST - nezameraný priebeh
- Trasa podzemných oznamovacích vedení ST - odhadovaný priebeh

- Trasa káblovodu alebo kolektoru - zameraný priebeh
- Trasa káblovodu alebo kolektoru - nezameraný priebeh
- Šachta káblovodu alebo kolektoru
- Trasa podzemných elektrických vedení ST - zameraný priebeh
- Trasa podzemných elektrických vedení ST - nezameraný priebeh
- Trasa podzemných elektrických vedení ST - odhadovaný priebeh

Všeobecné podmienky ochrany SEK

1. V prípade, že zámer stavebníka, pre ktorý podal uvedenú žiadosť, je v kolízii so SEK Slovak Telekom, a.s. a/alebo DIGI SLOVAKIA, s.r.o. alebo zasahuje do ochranného pásma týchto sietí, je stavebník po konzultácii so zamestnancom Slovak Telekom, a.s. povinný zabezpečiť:

- Ochranu alebo preloženie sietí v zmysle konkrétnych podmienok určených zamestnancom Slovak Telekom, a.s.
- Vypracovanie projektovej dokumentácie v prípade potreby premiestnenia telekomunikačného vedenia
- Odsúhlasenie projektovej dokumentácie v prípade potreby premiestnenia telekomunikačného vedenia

V lokalite predmetu Vašej žiadosti je oprávnený vykonávať práce súvisiace s preložením sietí (alebo vybudovaním telekomunikačnej prípojky) iba zmluvný partner:

SPOJSTAV, spol. s r.o., spojstav@spojstavke.sk, 055/7292632, 053/4411177

UPOZORNENIE: V káblovej ryhe sa môže nachádzať viac zariadení (káble, potrubia) s rôznou funkčnosťou.

2. Pri akýchkoľvek prácach, ktorými môžu byť ohrozené alebo poškodené zariadenia, je žiadateľ povinný vykonať všetky objektívne účinné ochranné opatrenia tým, že zabezpečí:

- Pred začatím zemných prác vytýčenie a vyznačenie polohy zariadení priamo na povrchu terénu,
- Preukázateľné oboznámenie zamestnancov, ktorí budú vykonávať zemné práce, s vytýčenou a vyznačenou polohou tohto zariadenia a tiež s podmienkami, ktoré boli na jeho ochranu stanovené
- Upozornenie zamestnancov vykonávajúcich zemné práce na možnú polohovú odchýlku ± 30 cm skutočného uloženia vedenia alebo zariadenia od vyznačenej polohy na povrchu terénu
- Upozornenie zamestnancov, aby pri prácach v miestach výskytu vedení a zariadení pracovali s najväčšou opatrnosťou a bezpodmienečne nepoužívali nevhodné náradie (napr. hĺbiace stroje)
- Aby boli odkryté zariadenia riadne zabezpečené proti akémukoľvek ohrozeniu, krádeži a poškodeniu vo vzdialenosti 1,5 m na každú stranu od vyznačenej polohy zariadenia
- Zhutnenie zeminy pod káblami pred jeho zakrytím (zasypáním)
- Bezodkladné oznámenie každého poškodenia zariadenia na telefónne číslo 0800123777
- Overenie výškového uloženia zariadenia ručnými sondami (z dôvodu, že spoločnosť Slovak Telekom, a.s. a DIGI SLOVAKIA, s.r.o. nezodpovedajú za zmeny priestorového uloženia zariadenia vykonané bez ich vedomia)

UPOZORNENIE: V prípade, že počas výstavby je potrebné zvýšiť, alebo znížiť krytie tel. káblov je toto možné vykonať len so súhlasom povereného zamestnanca ST.

3. V prípade požiadavky napojenia lokality, resp. objektu, na VSST (verejná sieť ST) je potrebné si podať žiadosť o určenie bodu napojenia, (www.telekom.sk).

4. Žiadame dodržať platné predpisy podľa STN 73 6005 pre priestorovú úpravu vedení v plnom rozsahu.