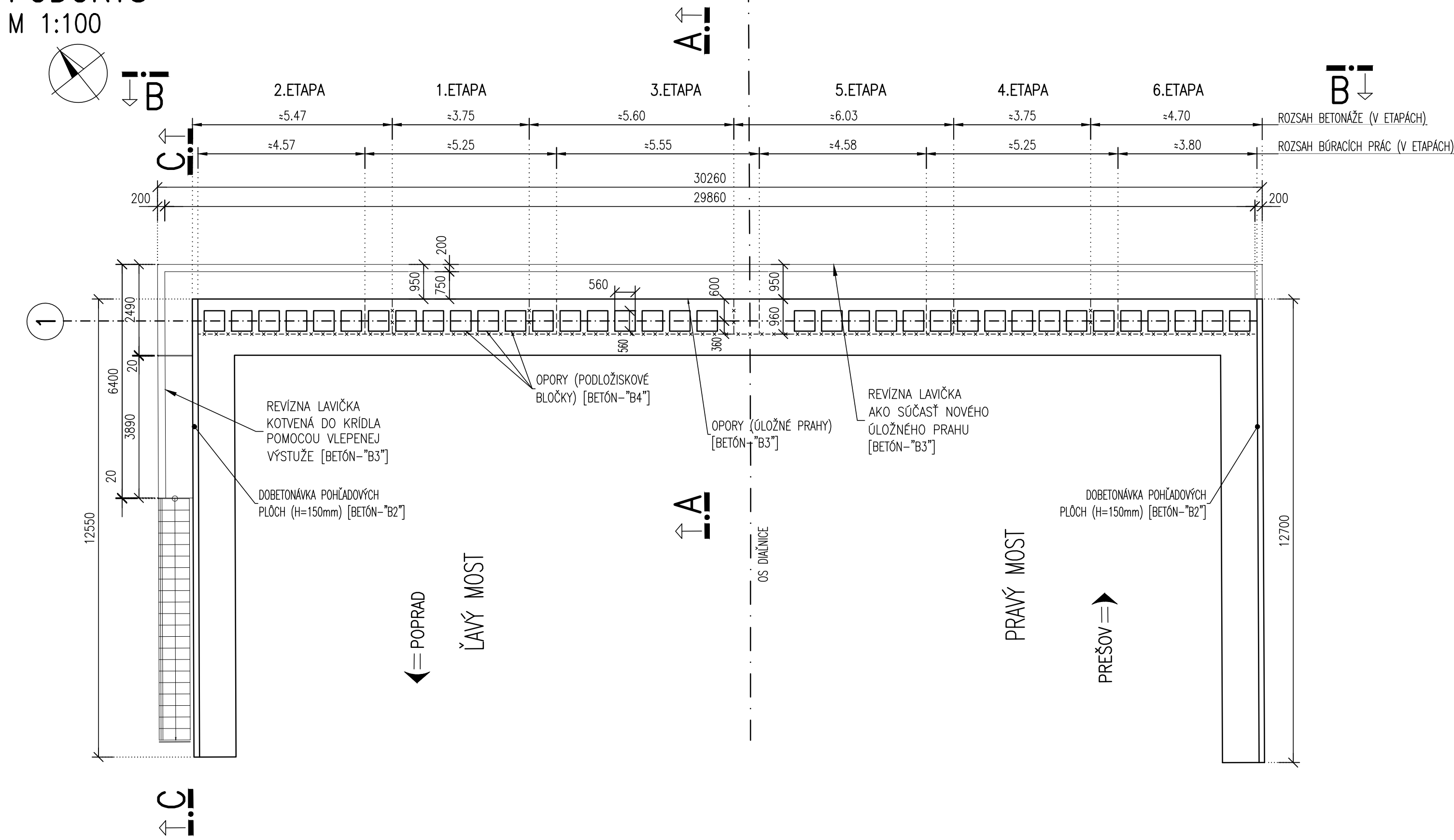
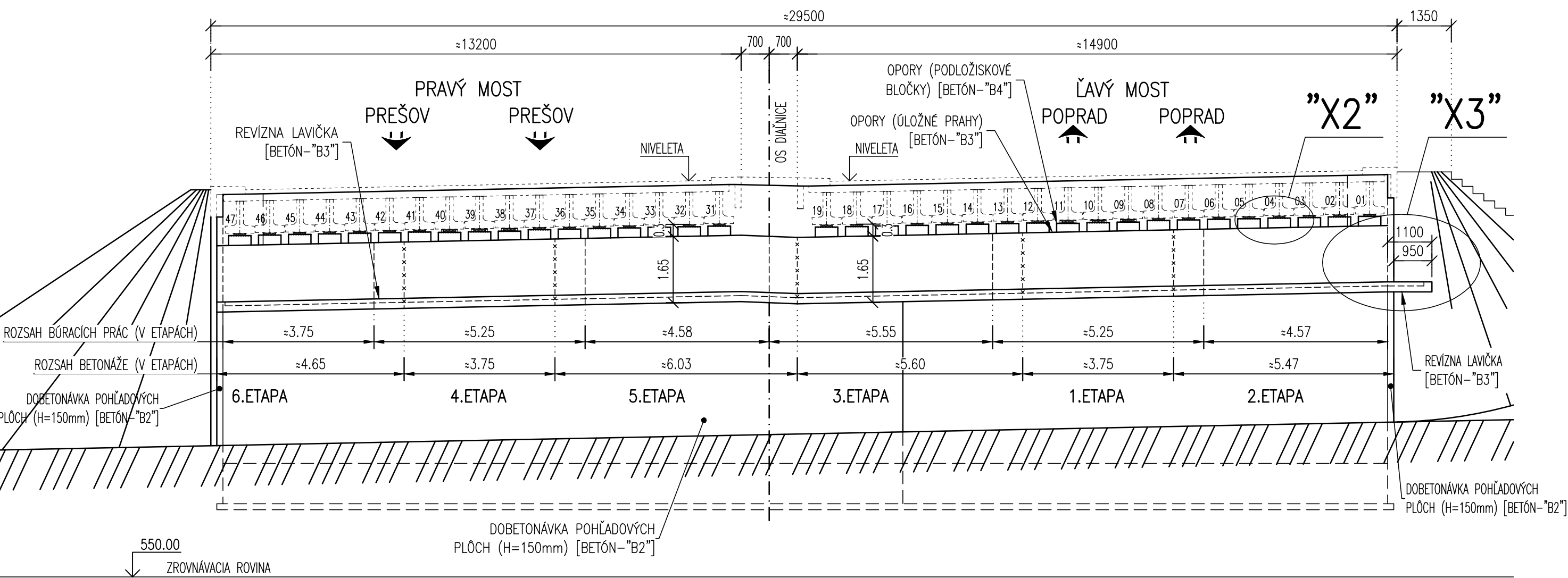


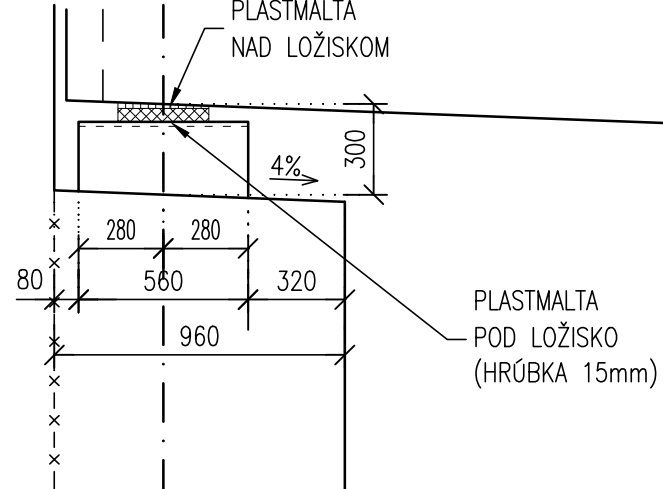
PÔDORYS  
M 1:100



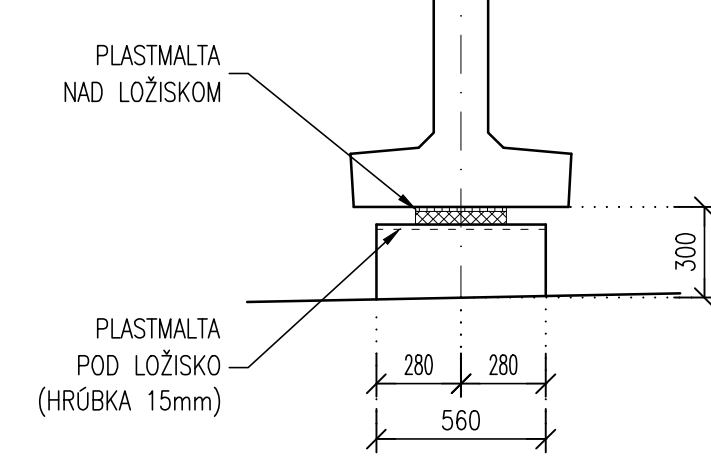
REZ B-B  
M 1:100



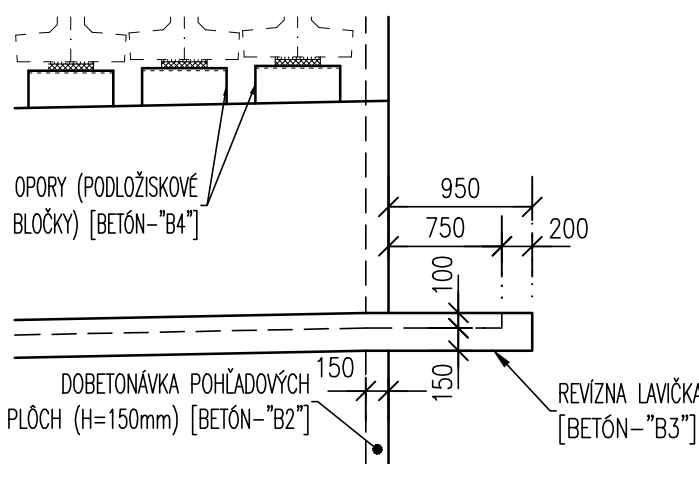
DETAIL "X1"  
M 1:25



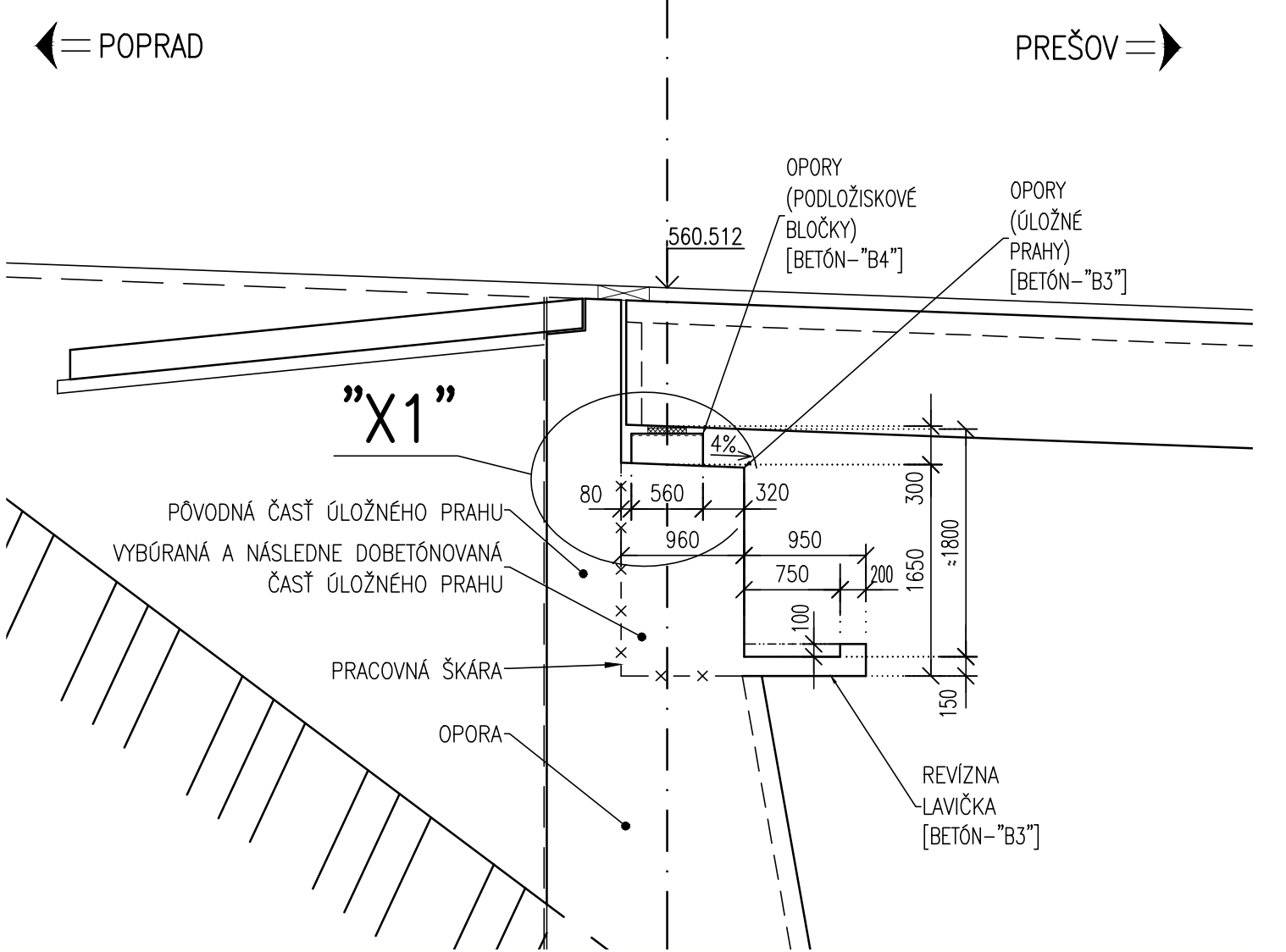
DETAIL "X2"  
M 1:25



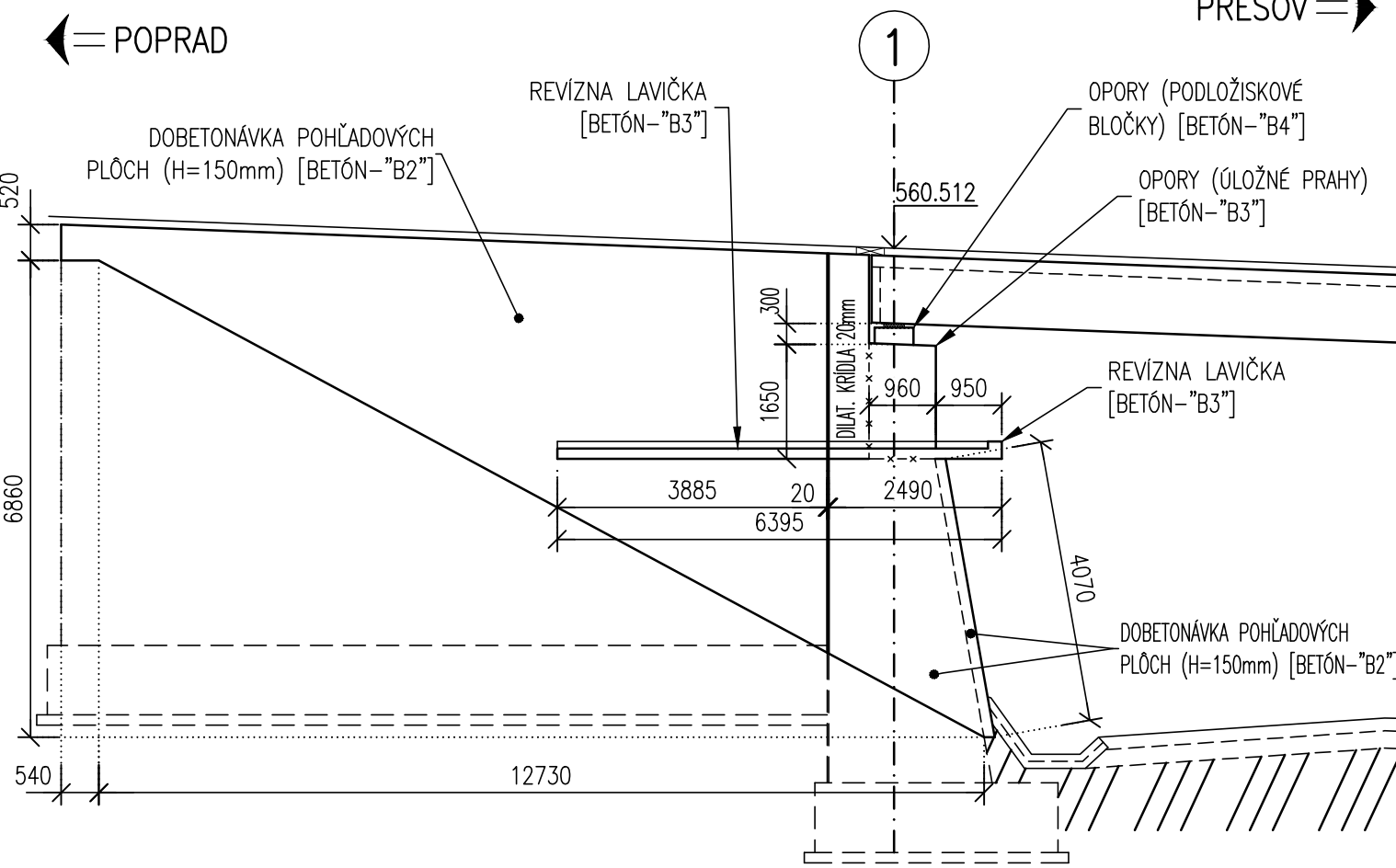
DETAIL "X3"  
M 1:50



REZ A-A  
M 1:50

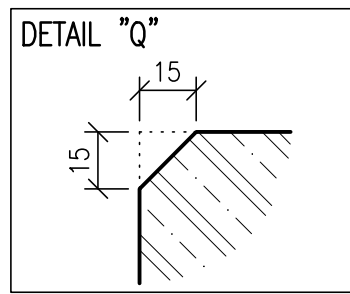


REZ C-C  
M 1:100



POZNÁMKY:

- POŽIADAVKY NA BETONOVÉ PLOCHY NOSNEJ KONŠTRUKCIE (V ZMYSLE TKP-16, KAP.3.4-"KATEGÓRIE POVRCHOVEJ ÚPRAVY BETONOVÝCH KONŠTRUKCIÍ"):
  - PODĽA POUŽITÉHO DEBNIAČIEHO MATERIÁLU: "C-PREGLEJKA, ALEBO OCEŤOVÉ DEBNENIE"
  - PODĽA KVALITY POVRCHU: "D-POVRCH NEVYŽADUJE ĎALŠIU ÚPRAVU"
- VŠETKY PRAVOUHLE HRANY POVRCHU BUDÚ SKOSENÉ 15x15mm (POZRI DETAIL "Q")
- DELENIE ETÁP BÚRANIA A BETONÁŽE ÚLOŽNÉHO PRAHU ZOHĽADŇUJE POTREBNÉ STYKOVANIE VÝSTUŽE. V PRÍPADE ZMENY ETÁP JE NUTNÉ ZMENIŤ AJ VÝSTUŽ ÚLOŽNÉHO PRAHU
- KÓTY SÚ UVÁDZANÉ RELATÍVNE OD SPODNEJ HRANY PREFABRIKOVANÝCH NOSNÍKOV
- VÝŠKY ÚLOŽNÝCH BLOČKOV LOŽISK BUDÚ ZÁVISIEŤ OD POUŽITÉHO TYPU LOŽISKA



OZNAČENIE POUŽITÝCH MATERIÁLOV

TYP KONŠTRUKCIE	TRIEDA BETÓNU
"B2": DOBEŤONÁVKA POHĽADOVÝCH PLÔCH	... C30/37 XC3,XD2,XF2 (SK)-CI 0.2-Dmax22-S3,S4
"B3": OPORY (ÚLOŽNÉ PRAHY+REVÍZNA LAVIČKA)	... C30/37 XC3,XD2,XF2 (SK)-CI 0.2-Dmax22-S3,S4
"B4": OPORY (PODLOŽISKOVÉ BLOČKY)	... C35/45 XC3,XD2,XF2 (SK)-CI 0.2-Dmax22-S3,S4
BETONÁRSKA VÝSTUŽ	B500B, f <sub>yk</sub> =500MPa, trieda ťažnosti „B“, podľa STN EN 1992 1-1

VYPRACOVAL Ing. Gábor SZABÓ, PhD.	ZODP. PROJEKTANT Ing. Adrián SEDLÁK	HL. INŽ. PROJEKTU Ing. Adrián SEDLÁK	
KONTROLOVAL Ing. Adrián SEDLÁK	OKRES (OBVOD) STAVBY PREŠOV, Prešovský samosprávny kraj	OBJEDNÁVATEĽ Národná diaľničná spoločnosť, a.s. Dúbravská cesta 14, 841 04 Bratislava	
PROJEKTANT R-PROJECT INVEST s.r.o., Bárdošova 2/A, 831 01 Bratislava, tel.: +421 2 555 66 499, www.r-project.sk, r-project@r-project.sk			
STAVBA:	„Výmena ložísk na mostoch D1-329 a D1-332“	STUPEŇ DP (DRS)	FORMÁT Bx44
OBJEKT:	SO 332-00 Most ev. č. D1-332 nad potokom a poľnou cestou	Č. ZÁKAZKY -	Č. ARCH. -
Opora č.1 - Tvar úpravy spodnej stavby		MIERKA 1:100, 1:50	Č. SÚPRAVY 201