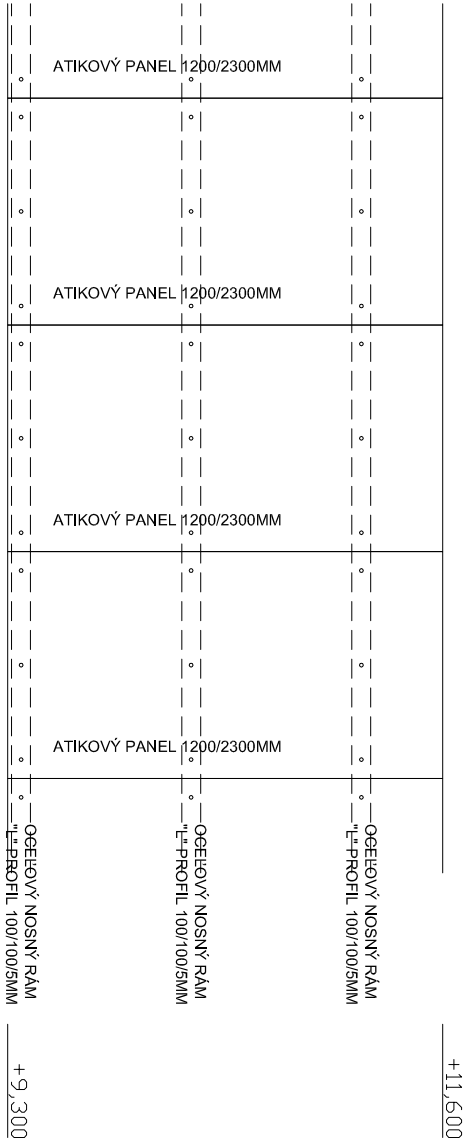
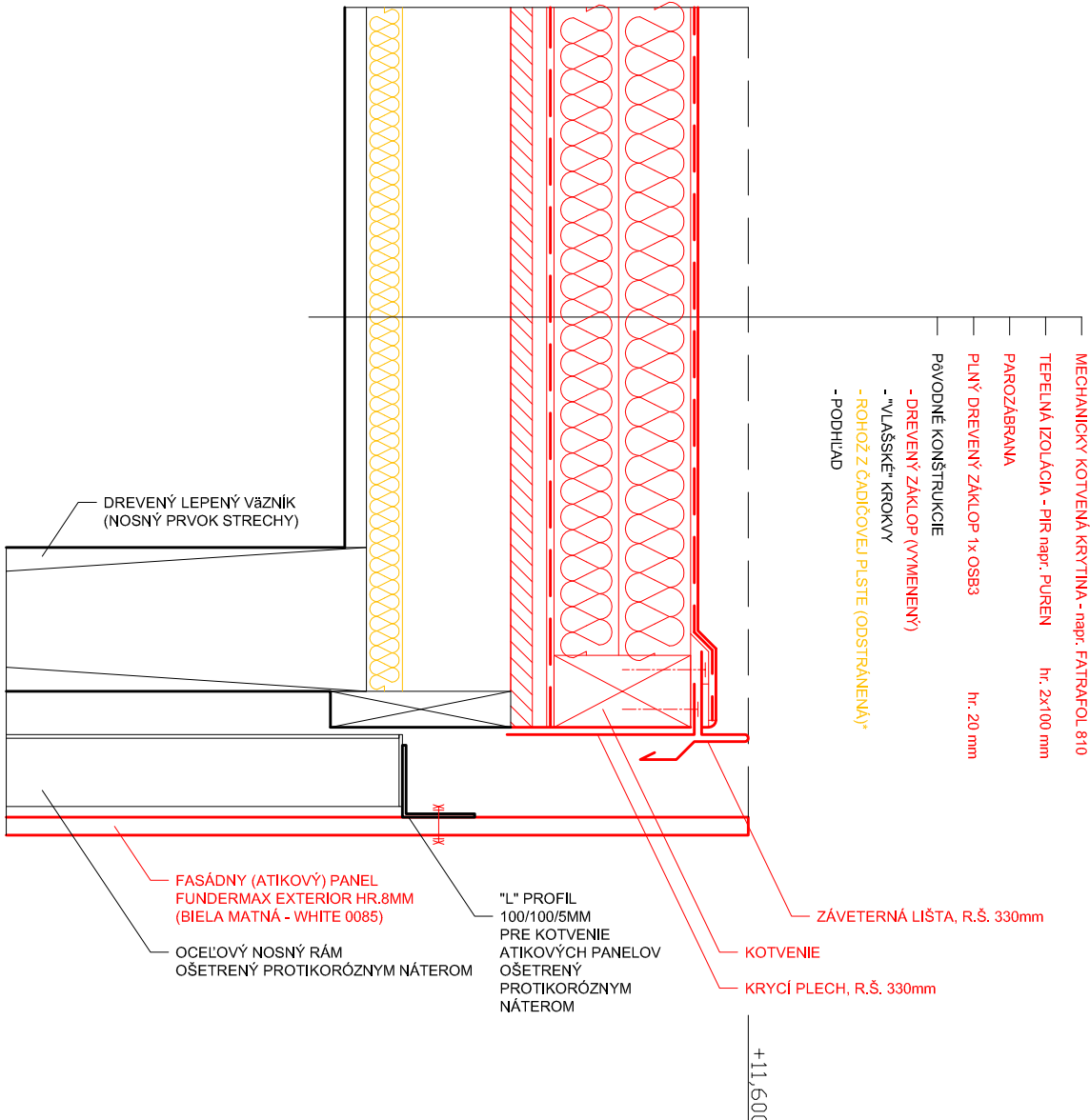


DETAIL PRI ZÁVETERNEJ LIŠTE - EXISTUJÚCI STAV



POHĽAD NA RIEŠENÉ (MENENÉ) ATIKOVÉ PANELY

NAVHRVANÁ SKLADBA STRECHY

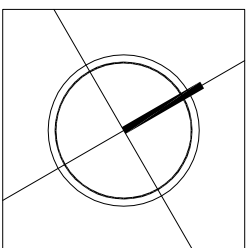


DETAIL PRI ZÁVETERNEJ LIŠTE - NAVRHOVANÝ STAV

VŠETKY PRÁCE MUSIA SPŔLŇAŤ NORMU STN A MUSIA BYŤ PRI NICH DODRŽANÉ PREDPISANÉ TECHNOLOGICKÉ POSTUPY

DODÁVATEĽ STAVBY MUSI PREŠTUDOVAŤ PROJEKTOVÚ DOKUMENTÁCIU, A V PRÍPADE ZISTENIA NEZROVNALOSTÍ, RESP. NEDOSTATKOV NA NE UPOZORNIŤ V DOSTATOČNOM PREDSTIHU

Táto projektová dokumentácia nenahradza dielenskú dokumentáciu .Pri realizácii zistené odchýľky od stavu predpokladaného v projekte prekonzultovať s projektantom



GP	d.sign s.r.o., Kollárova 44, 974 01 Banská Bystrica
ZP	Mgr. art. Ing. arch. Ing. Marek Danihel AA SKA č.1682
VYPRACOVAL	Mgr. art. Ing. arch. Ing. Marek Danihel
STAVEBNÍK	Gymnázium Andreja Sládkoviča Komenského 18, 974 01 Banská Bystrica
AKCIA	Gymnázium AS Banská Bystrica ZNIŽENIE ENERGETICKEJ NÁROČNOSTI Etapa IV - Strecha telocvične
OBSAH	RIEŠENIE ÚPRAVY STRECHY - DETAIL 2

ICO 46863672 DČ 2023613724	d .sign sro
STUPEŇ	DSP + RP
DÁTUM	08 - 2024
FORMÁT	2 x A4
MIERKA	1 - 10
ČÍSLO VÝKRESU	06