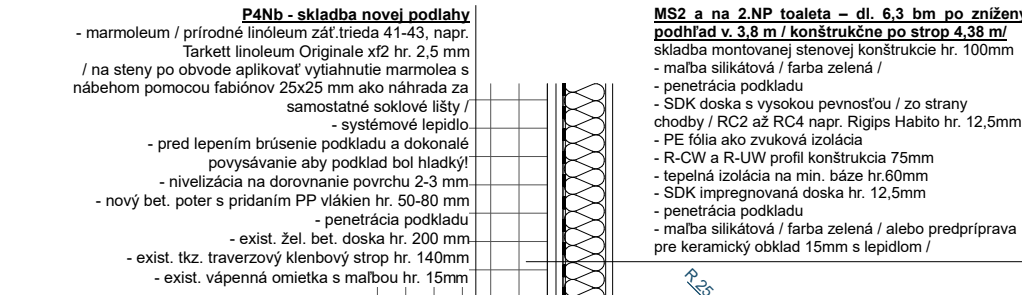
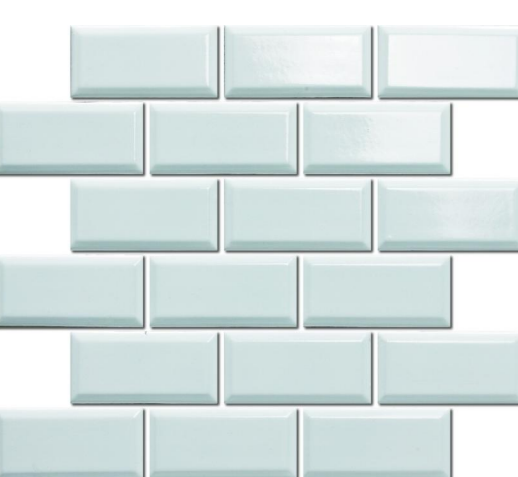


Detail riešenia sokla pomocou fabiónu:



Vzor obkladu ilustračný obrázok:

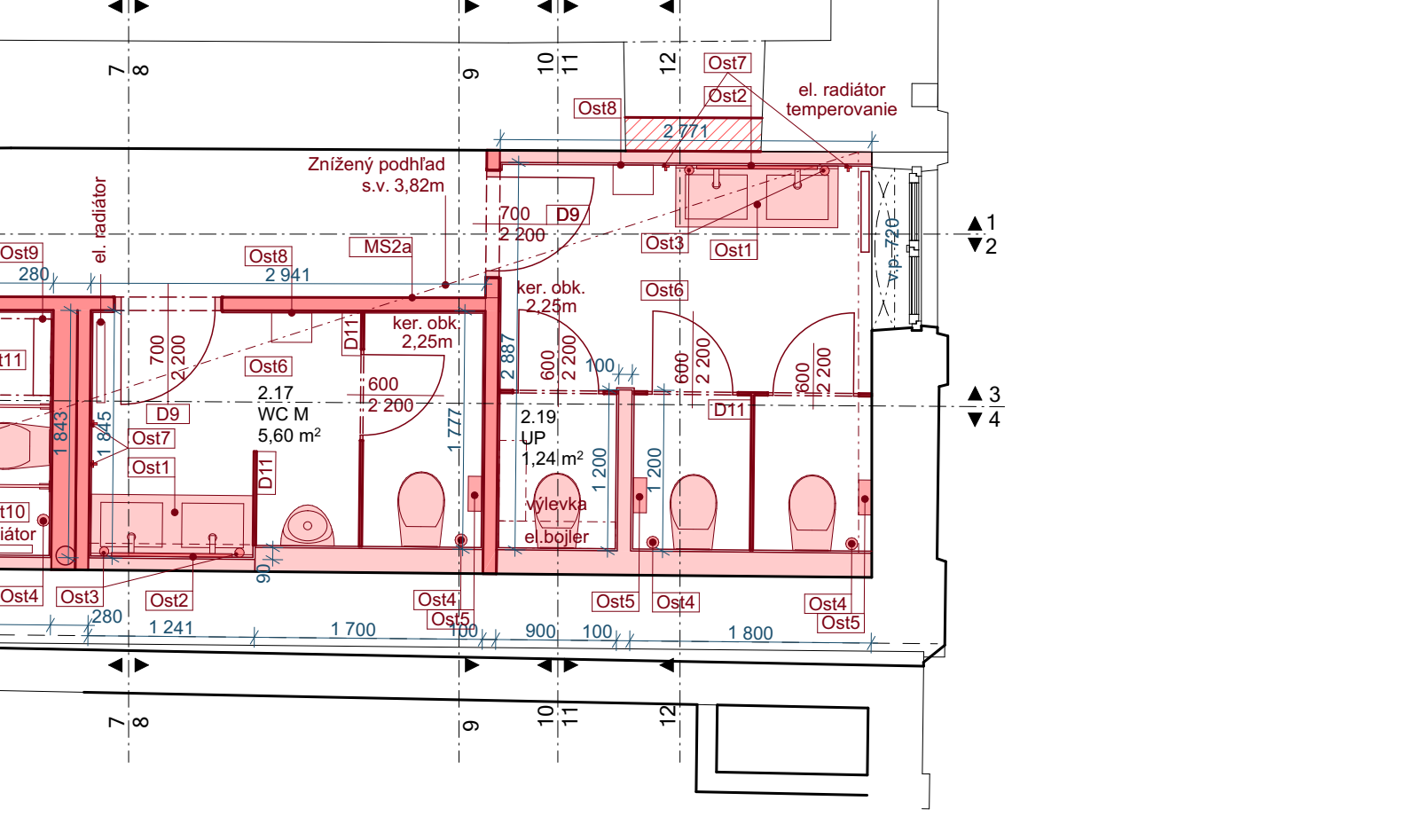
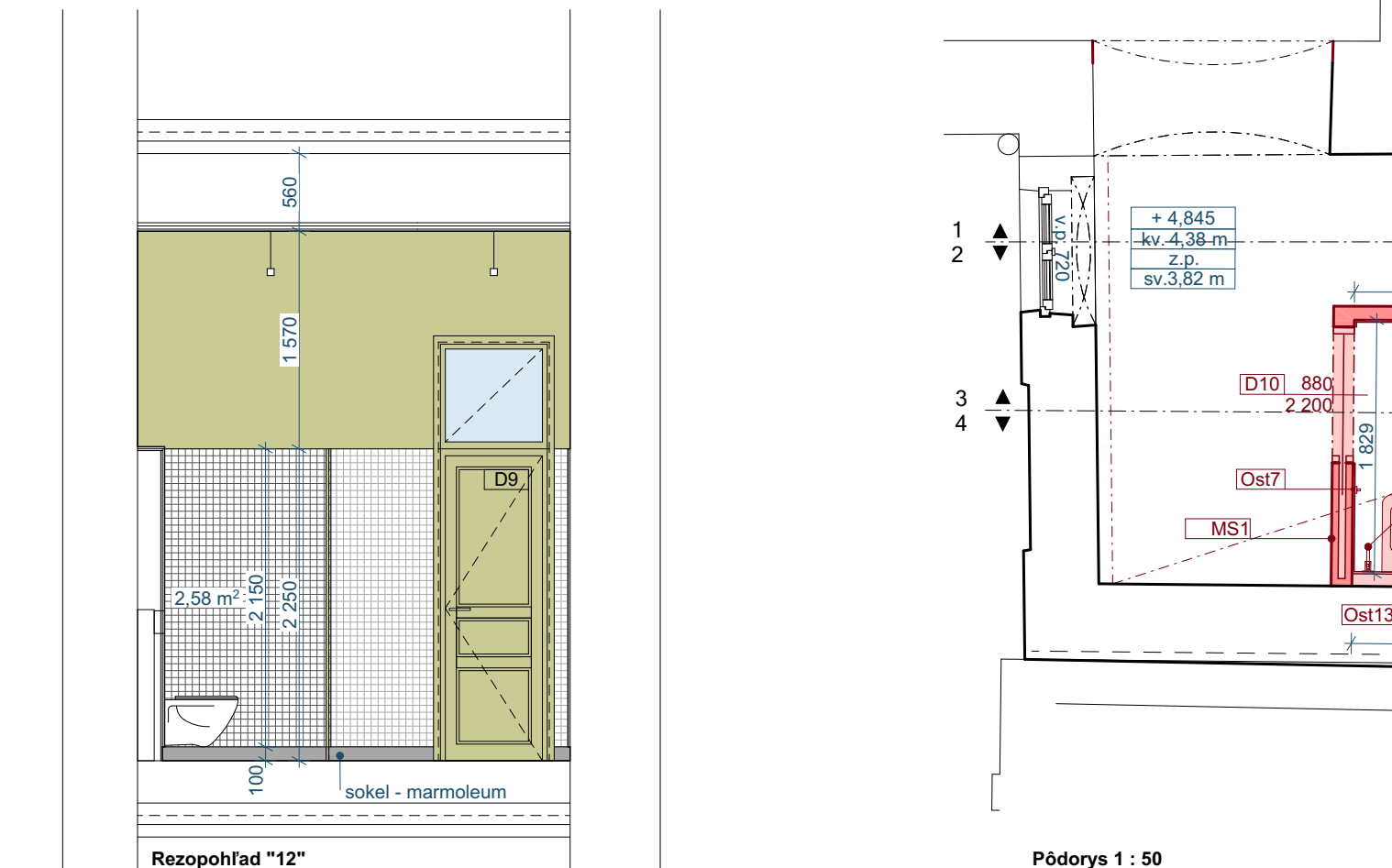
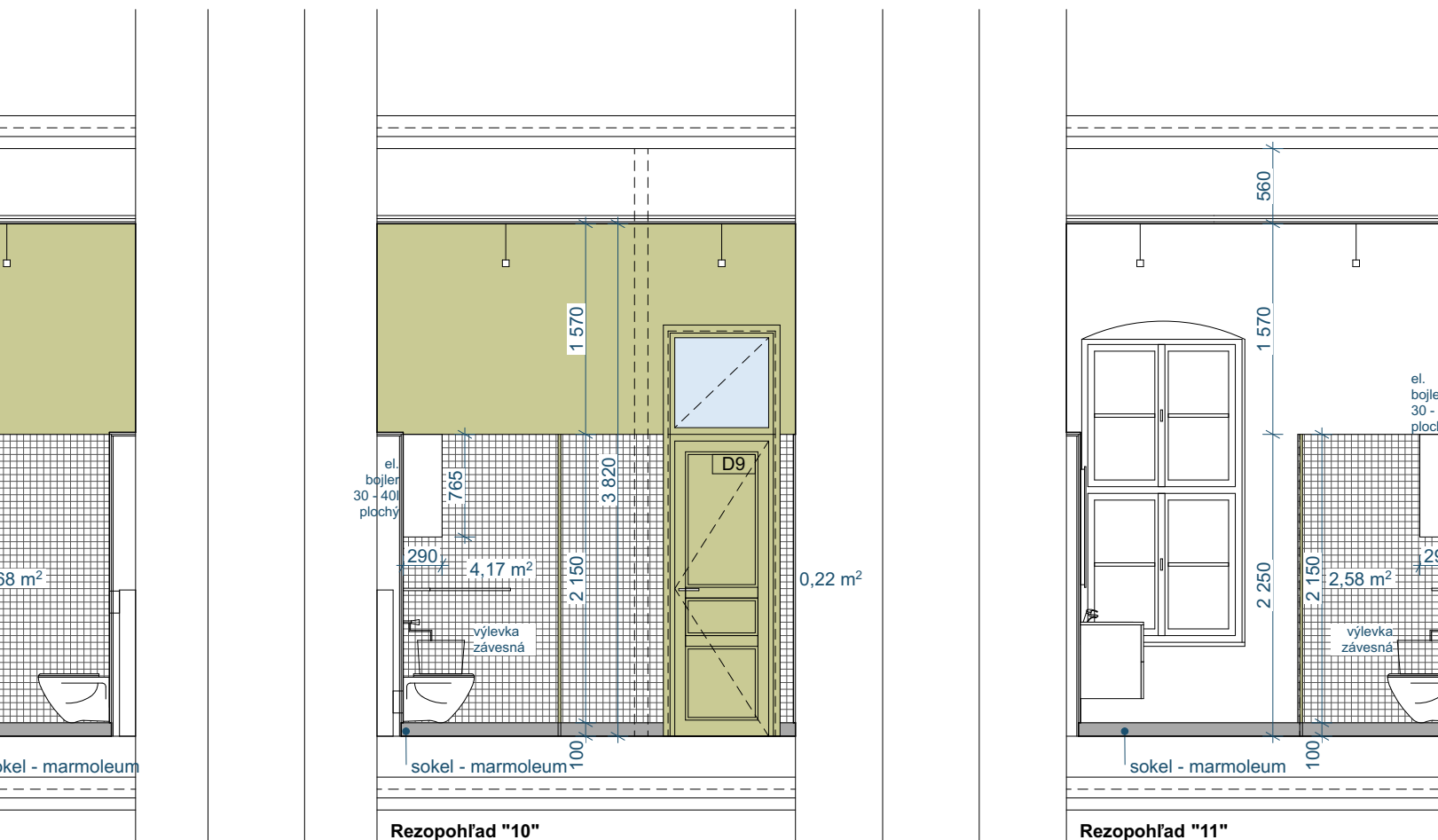
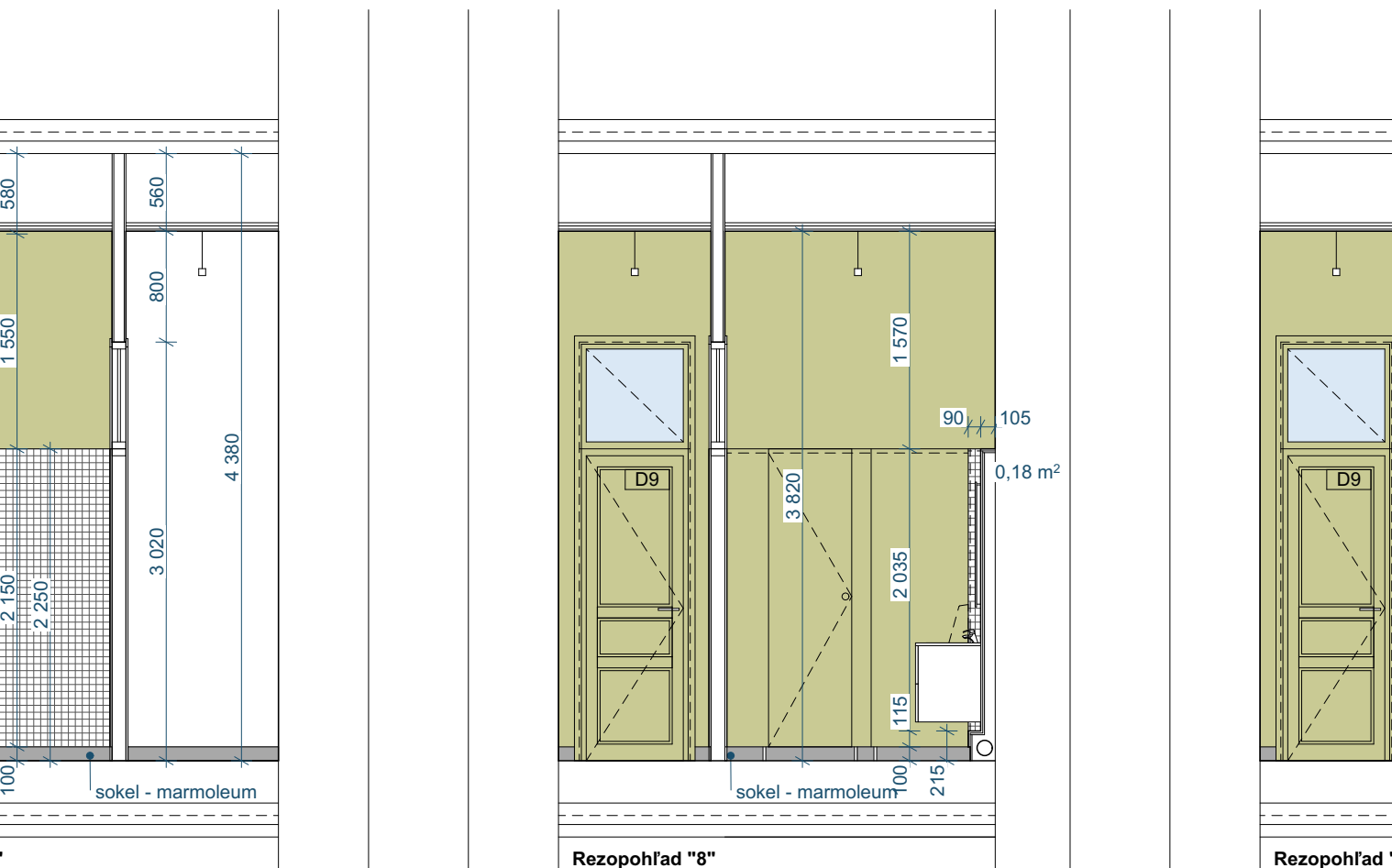
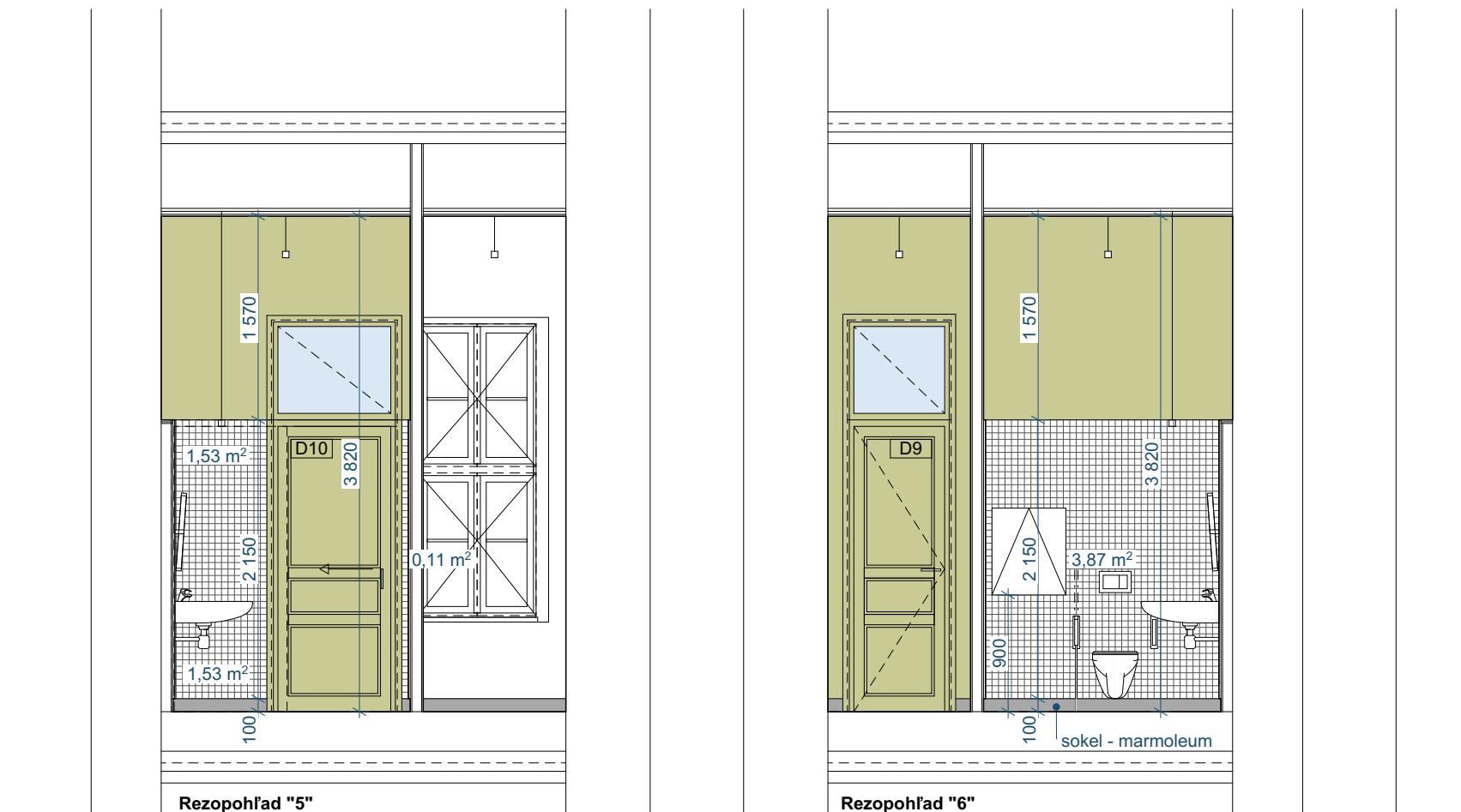


Presný typ obkladu sa upresní počas realizácie. Bude treba dať súhlasiť s projektantom a zástupcom KPlÚ!

Celková projektová plocha keramického obkladu: 54,97 m<sup>2</sup>  
typ: Keramická mozaika napr. Premium Mosaic biela 30x30 cm, lesk, farba: biela, hr. 6 mm  
keramický obklad aplikovať len na SDK konštrukcie deliacich stien a predstieň rozvodov  
zariadenie predmety: keramické v bielom prevedení  
farebnosť stien: murované pôvodné konštrukcie priznané budú bielej farby. SDK konštrukcie zelené nad rovinou keramického obkladu a mimo nej. Presný odtieň sa určí počas realizácie!  
farebnosť toaletných kabin: zelená vo farbe lin. maľby, rovnako ako farebnosť dverí

ZNAČENIE:

EXISTUJÚCE KONŠTRUKCIE  
NOVÉ KONŠTRUKCIE - MUROVACIE PRÁCE



POZNÁMKY:  
-AK SA VYSKYTNÚ NOVÉ SKUTOČNOSTI, KTORÉ MAJÚ VPLYV NA REALIZÁCIU STAVBY, PROJEKTANT SI VYHRADZUJE PRÁVO NA ZMENU PROJEKTU POČAS REALIZÁCIE.  
-NA VÝPLNOVÉ KONŠTRUKCIE JE POTREBNÉ VYPRACOVAŤ DIELENSKÚ DOKUMENTÁCIU. VYPRACOVANÚ DIELENSKÚ DOKUMENTÁCIU TREBA PREDLOŽIŤ NA OSOHLAŠENIE ZODPOVEDNÉMU PROJEKTANTOVI.  
-PRI VYSTAVBE JE NUTNÉ DODRŽAŤ VŠETKY PREDPISY A ŠPECIFIKÁCIE PODLA NARIADENÍ VÝROBCOV MATERIÁLOV A PRVKOV, KTORÉ NIE SU V PROJEKTE BLIŽŠIE ŠPECIFIKOVANÉ.  
-PRI NESPECIFIKOVANÍ KRITÉRIÍ JE NUTNÉ DODRŽAŤ ZÁKON, TECHNICKÉ NORMY A PREDPISY, PRÍLOHU ROZMERY MUROV SU KOTOVANÉ S VÝROBNÝMI ROZMERMÍ KUSOVÝCH STAVBY.  
-BEZ PÍSMENNÉHO SÚHLASU ZODPOVEDNÉHO PROJEKTANTA NIE JE MOŽNÉ VYKONÁŤ ZMENY V REALIZÁCI!  
DIELO PODLEHA AUTORSKÉMU PRÁVU / PODLA ZÁKONA č.185/2015 z.z. /  
PV8 - PEVNÝ VÝŠKOVÝ BOD PODLAHA 1.N.P. = ... M N.M. (BALT PO VYROVNANÍ)  
±0,000 NA 1.NP M.Č. 1.01, ÚROVEŇ FINÁLNEJ PODLAHY 2.N.P. +4,815 V MIESTE SCHODISKA Č.M. 2.03

ATELIER SZABOK S.R.O. E-mail: info@atelierkszabok.sk, tel.: 0911 502 811	
ZODP. PROJEKTANT	ATELIER SZABOK S.R.O. - ING.ARCH. KRISZTIÁN SZABÓ
AUTOR PROJEKTU	ING.ARCH. KRISZTIÁN SZABÓ
VYPRACOVÁVAL	ING.ARCH. KRISZTIÁN SZABÓ
INVESTOR	GEMERSKO-MALOHONTSKÉ MUZEUM, NÁM. M. TOMPU 145/9701 RIMAVSKÁ SOBOTA
MIESTO STAVBY	RIMAVSKÁ SOBOTA, č.p. 639/1, 3. KAT. ÚZEMIE - RIMAVSKÁ SOBOTA
NÁZOV PD	KOMPLEXNÁ REKONŠTRUKCIA 2. NP A REINŠTALÁCIA EXPOZÍCIE GMM
STAVEBNÝ OBJEKT	SO-01 - GEMERSKO-MALOHONTSKÉ MUZEUM
OBSAH VÝKRESU	RIŠENIE KERAMICKÉHO OBLADU
DATUM	03. 2025
STUPEN	DRP
FORMÁT	6,5x44
MIERKA	ČÍSLO VÝKR.
1 : 50	A 14