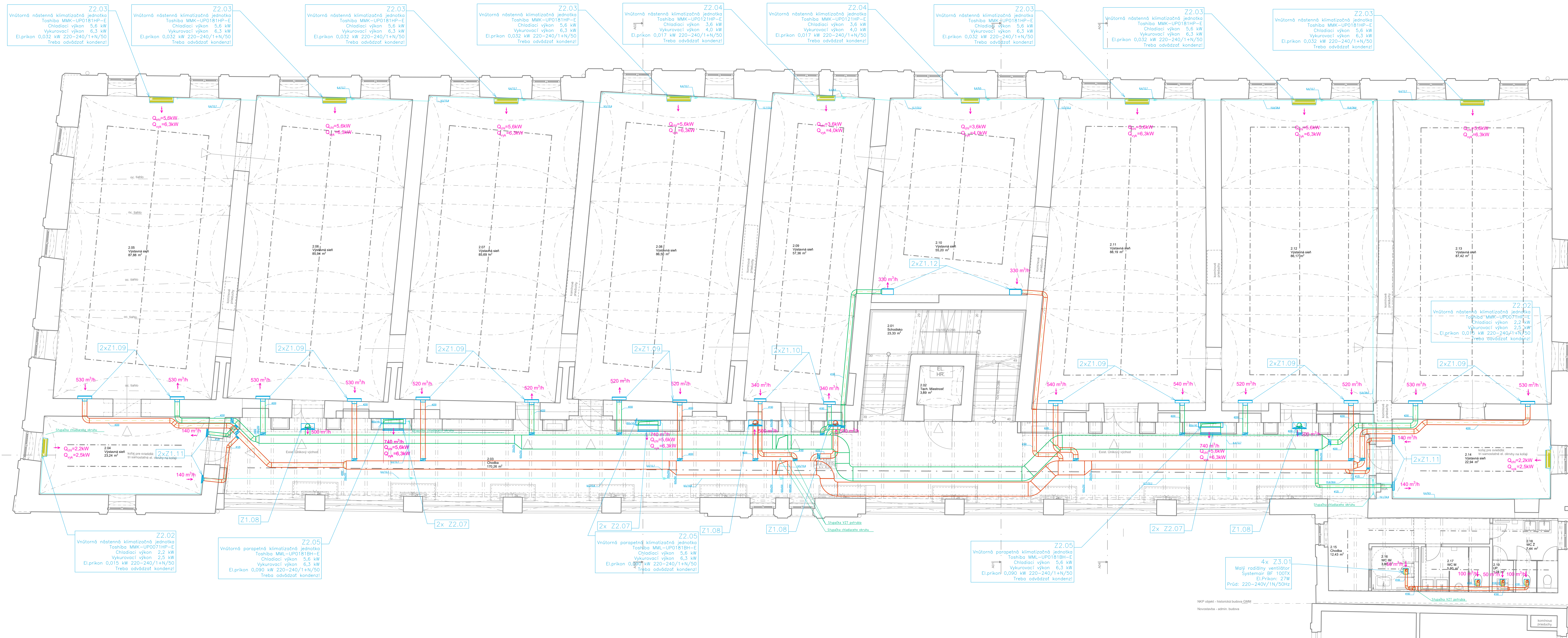
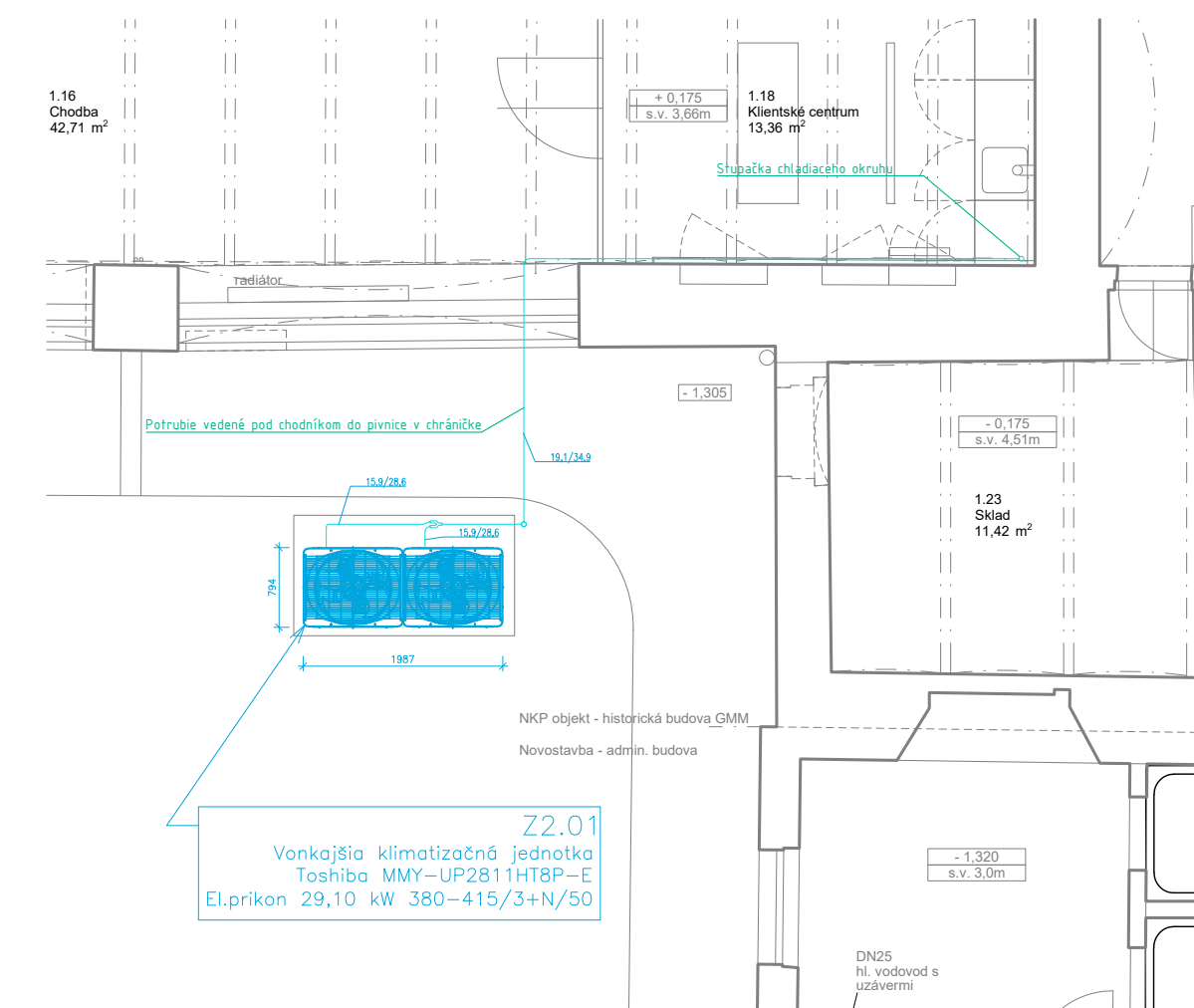


## PÔDORYS 2.NF





## PÔDORYS 1.NP



## LEGENDA

<b>Zariadenie č. I – Vratové ochrany GMM</b>					
Z7.01	Rekuperčná jednotka Systému Topox SR89-R-CD Pretok vzduchu 6000 m <sup>3</sup> /h	1	kS		
Z7.02	Priamy chladič DXPRE 100-S0-3-2.5	1	kS		
Z7.03	Elektronný perry ODPV-1000 nábíbov Condor RS Visual	1	kS		
Z7.04	Tmivá lišta burtový 4x325-260x100-120	2	kS		
Z7.05	Posúvačka klapka FDS-36-50x200-H-0	2	kS		
Z7.06	Výfuková tryska D200	2	kS		
Z7.07	Násavica koliesko do stenu 600x600	1	kS		
Z7.08	Multi-zvýšov dýžky CAP-C-200-SW	2	kS		
Z7.09	Multi-zvýšov dýžky CAP-C-160-SW - dýpy pre montáž na stenu - výška skrine 100mm, krátky potrubní relatívne bez klapy a meracieho bodu	14	kS		
Z7.10	Multi-zvýšov dýžky CAP-C-160-SW - dýpy pre montáž na stenu - výška skrine 100mm, krátky potrubní relatívne bez klapy a meracieho bodu	2	kS		
Z7.11	Multi-zvýšov dýžky CAP-C-160-SW - dýpy pre montáž na stenu - výška skrine 100mm, krátky potrubní relatívne bez klapy a meracieho bodu	2	kS		
Z7.12	Multi-zvýšov dýžky CAP-C-160-SW	2	kS		
Z7.13	Rúčna regulačná klapka DN200	4	kS		
Z7.14	Rúčna regulačná klapka DN160	2	kS		
Z7.15	Rúčna regulačná klapka DN125	2	kS		
	Svořňavné vzduchotechnické potrebné do obevodu 220mm	9	m		
	Svořňavné vzduchotechnické potrebné do obevodu 240mm	15	m		
	Svořňavné vzduchotechnické potrebné do obevodu 180mm	61	m		
	Svořňavné vzduchotechnické potrebné do obevodu 1260mm	36	m		
	Kružné vzduchotechnické potrebné do obevodu 800	69	m		
	Kružné vzduchotechnické potrebné do obevodu 610	28	m		
	Kružné vzduchotechnické potrebné do obevodu 410	18	m		
	----- Tepelná izolácia kaučuková s Nitrilovou fóliou hrúbky 25 mm	30	m <sup>2</sup>		

Zariadenie č. 2 – Vykurovanie a chladenie expozície GMM				
Z2.01	Vontekla klimatizovaná jednotka Toshiba MMK-UP281H18P-E	1	ks	
Z2.02	Vnitřní nástenka klimatizovaná jednotka Toshiba MMK-UP281H18P-E	2	ks	
Z2.03	Vnitřní nástenka klimatizovaná jednotka Toshiba MMK-UP281H18P-E	2	ks	
Z2.04	Vnitřní nástenka klimatizovaná jednotka Toshiba MMK-UP281H18P-E	2	ks	
Z2.05	Vnitřní parapet klimatizovaná jednotka Toshiba MMK-UP281H18P-E	2	ks	
Z2.06	Vetrická sada pre VZT jednotku Toshiba MMK-DXG310 – súprava vetrických MMK-DV140	1	ks	
Z2.07	Centrálna jednotka chladiča TCS-SG404-E	1	ks	
	Hlávková súprava s prívodným káblom NOVALL-1-4850020-11-0-2-S-W	1	ks	
	Y-rozbočovač (reflex) RBM-BT4E			
	Y-rozbočovač (reflex) RBM-BY10SE			
	Y-rozbočovač (reflex) RBM-BY30SE			
	Y-rozbočovač (reflex) RBM-BY30SE			
	Y-rozbočovač (reflex) RBM-BY5SE			
	Izolované medené potrubie 34,9 mm		202,2	m
	Izolované medené potrubie 38,6 mm		58	m
	Izolované medené potrubie 22,2 mm		40	m
	Izolované medené potrubie 19,1 mm		30,2	m
	Izolované medené potrubie 15,9 mm		72	m
	Izolované medené potrubie 12,7 mm		92,2	m
	Izolované medené potrubie 9,5 mm		63	m
	Izolované medené potrubie 6,4 mm		68	m
	Súhrnné vzduchotechnické potreby do obvodu 2240mm			7

Zariadenie č.3 Vetranie hygienických priestorov			
Z3.01	Malý radiálny ventilátor BF 100TX	4	ks
Z3.02	DuroVent pre sanitárne odvetranie	1	ks
	Kruhové vzduchotechnické potrubie do obvodu (ø100	4	m
	Kruhové vzduchotechnické potrubie do obvodu (ø160	8	m

	PARÉ:
--	-------

 **FLABRA**

Sídlo: Štúrova 1008/22  
929 01 Dunajská Streda

Mobil: 00421 903 508 727  
zoitlan.hodossy@flabra.sk

Č. úctu: SK90 1100 0000 0299 4601 7603  
IČO: 50 133 861 DIČ: 2120 191 194  
IČ DPH: SK 2120 191 194

<p><b>VZDUCHOTECHNIKA</b> DOKUMENTÁCIA PRE STEBEVNÉ POVOLENIE</p>
<p>Názov stavby:</p> <p><b>KOMPLEXNÁ REKONŠTRUKCIA 2. NP A REINŠTALÁCIA EXPOZÍCIE GMM</b></p>
<p>Obsah výkresu:</p> <p>Pôdorys 2.NP</p>

Miesto stavby:	RIMAVSKÁ SOBOTA, č.p.: 639/1,3 KAT.ÚZEMIE - RIMAVSKÁ SOBOTA
Investor:	GEMERSKO-MALOHONTSKÉ MÚZEUM, NÁM. M. TOMPU 14/5 97901 RIMAVSKÁ SOBOTA

Hlavný projektant:	ATELIER SZABOK s.r.o.
Zodpovedný:	Ing. Zoltán HODOSSY Autorizácia - 6482*14
Vypracoval:	Ing. Zoltán HODOSSY
Dátum:	3.2025
Rozmer:	12x A4
Mierka:	1:75
Číslo výkresu:	2025357/2