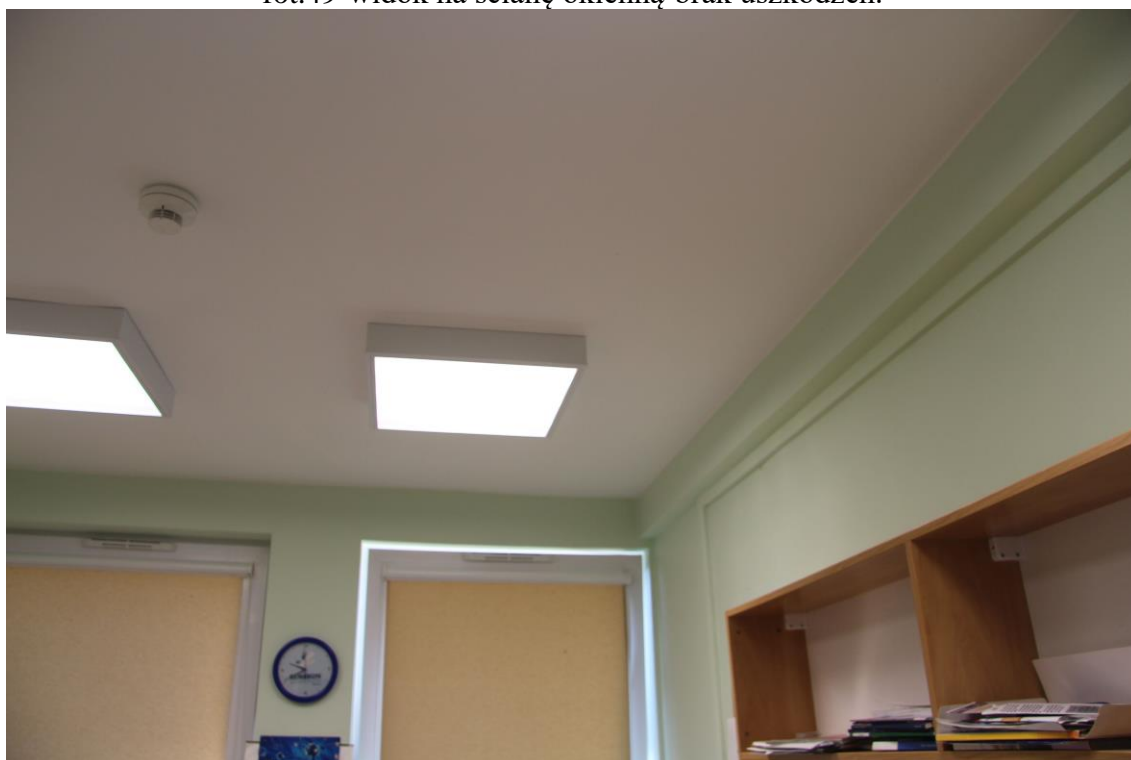


Segment "G" Wysoki Parter



fot.49-widok na ścianę okienną-brak uszkodzeń.



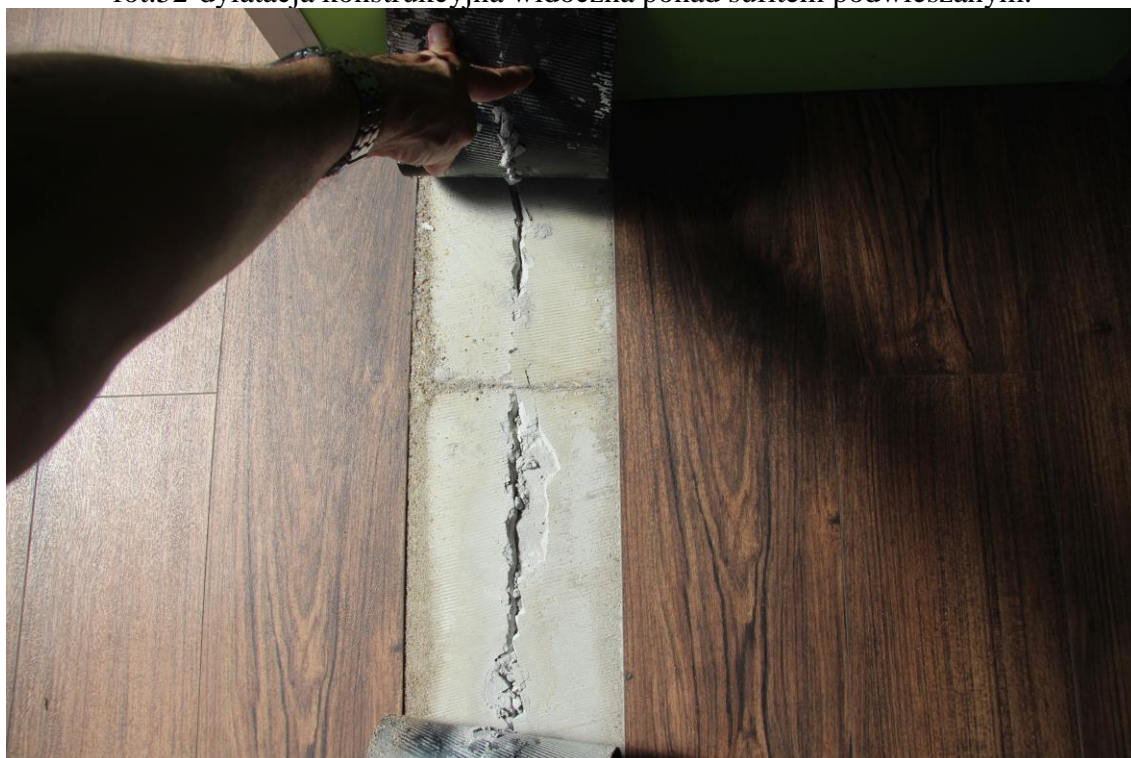
fot.50-widok na ścianę okienną (inne ujęcie)-brak uszkodzeń.



fot.51-widok na fragment ściany na pograniczu dwóch segmentów "J","G"- brak dylatacji na warstwach wykończeniowych .



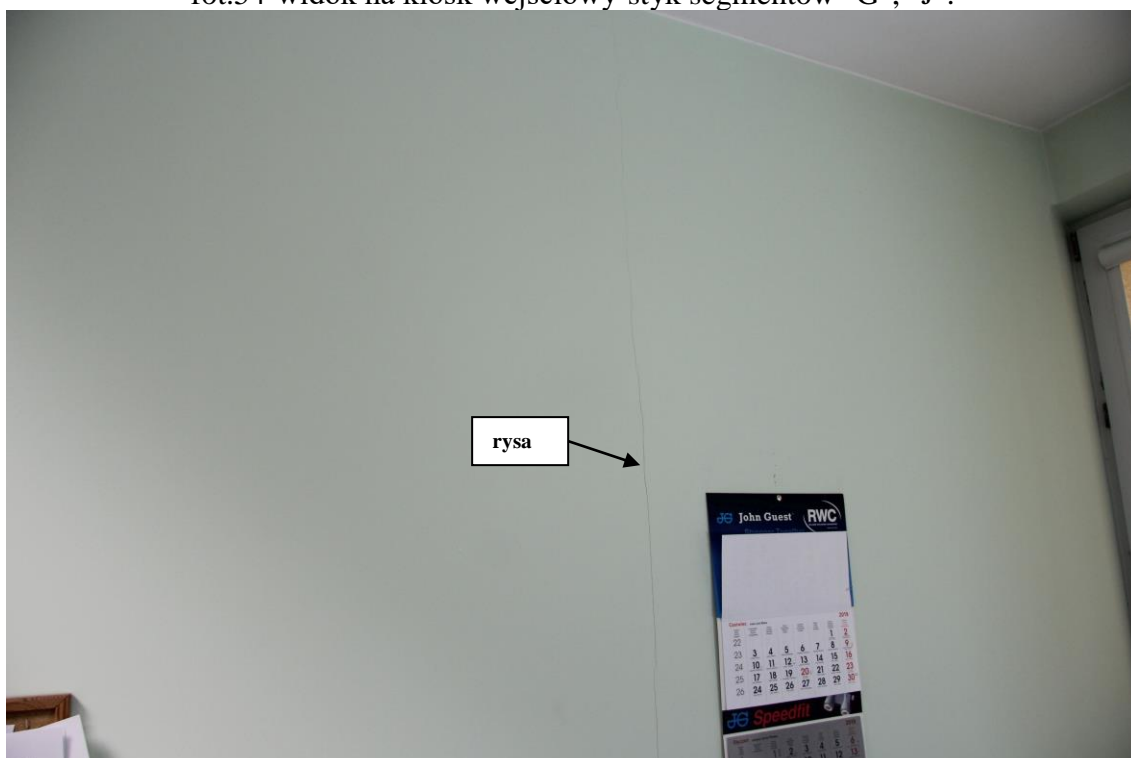
fot.52-dylatacja konstrukcyjna widoczna ponad sufitem podwieszanym.



fot.53-zarysowanie na warstwie szlichty podłogowej w miejscu dylatacji.



fot.54-widok na kiosk wejściowy-styk segmentów "G", "J".



fot.55-zarysowanie pionowe na tynku ściany zewnętrznej.



fot.56-widok na ścianę okienną-brak uszkodzeń.



fot.57-widok na ścianę okienną (inne ujęcie)-brak uszkodzeń.



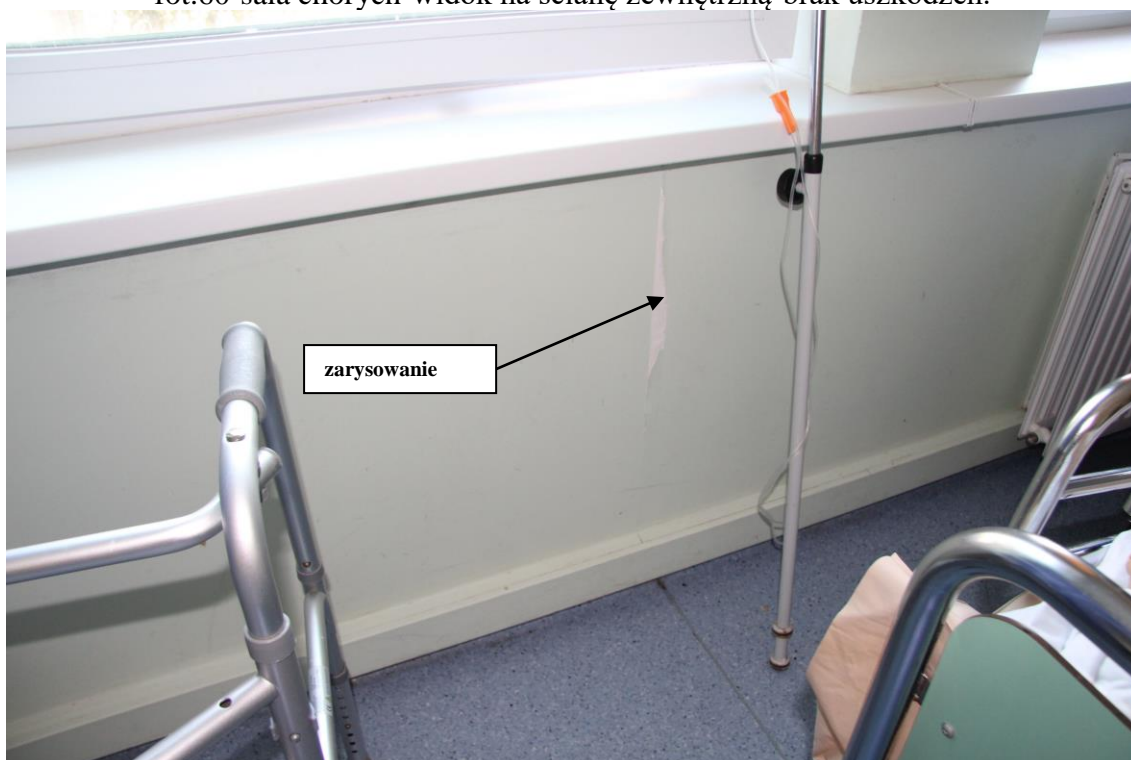
fot.58-pomieszczenia techniczne-widok na ściany wewnętrzne-brak uszkodzeń.



fot.59-pomieszczenie techniczne-widok na ścianę od strony wejścia-brak uszkodzeń.



fot.60-sala chorych-widok na ścianę zewnętrzną-brak uszkodzeń.



fot.61-sala chorych-widok na ścianę podparapetową-zarysowanie.



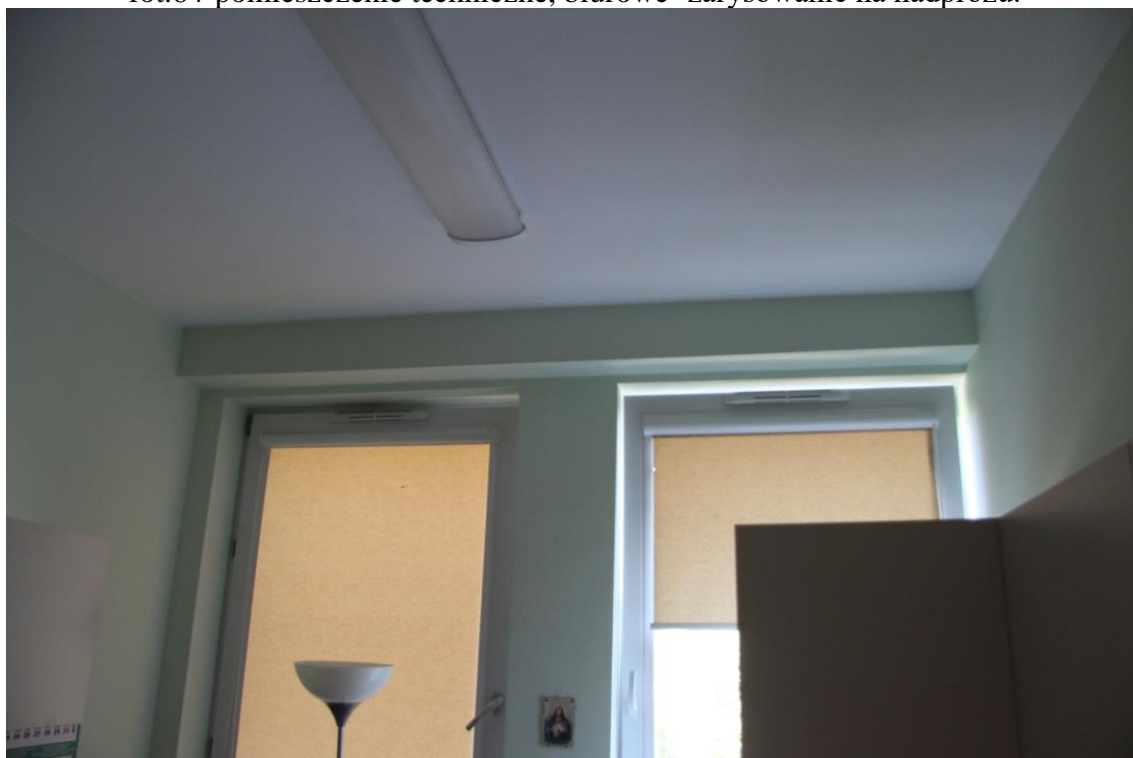
fot.62-sala chorych-widok na ścianę zewnętrzną-brak uszkodzeń.



fot.63- sala chorych-widok na ścianę zewnętrzną-brak uszkodzeń.



fot.64-pomieszczenie techniczne, biurowe- zarysowanie na nadprożu.



fot.65-pomieszczenie techniczne-widok na ścianę zewnętrzną-brak uszkodzeń.



fot.66-pomieszczenie techniczne, brak uszkodzeń.



fot.67-pomieszczenie techniczne, widok na ścianę zewnętrzną-brak uszkodzeń.



fot.68- pomieszczenie techniczne-brak uszkodzeń.



fot.69- pomieszczenie techniczne, widok na ścianę zewnętrzną-brak uszkodzeń.



fot.70-sala chorych- widok na ścianę zewnętrzną, brak uszkodzeń.



fot.71-sala chorych- widok na ścianę zewnętrzną, brak uszkodzeń.



fot.72- sala chorych- widok na ścianę zewnętrzną, brak uszkodzeń.



fot.73- sala chorych, łazienka- widok na ścianę zewnętrzną, brak uszkodzeń.



fot.74- sala chorych, łazienka- widok na ścianę zewnętrzną, brak uszkodzeń.



fot.75- sala chorych- widok na ścianę zewnętrzną, brak uszkodzeń.



fot.76- sala chorych- widok na ścianę zewnętrzną podparapetową, brak uszkodzeń.



fot.77-gabinet- widok na ścianę zewnętrzną, brak uszkodzeń.



fot.-78 widok na ścianę zewnętrzną podparapetową, brak uszkodzeń.



fot.79-gabinet, widok na ścianę zewnętrzną - brak uszkodzeń.



fot.80-widok na ścianę zewnętrzną - brak uszkodzeń.

Segment "G"- I piętro.



fot.81- sala chorych- widok na ścianę zewnętrzną, brak uszkodzeń.



fot.82-sala chorych, delikatne zarysowanie na stropie.



fot.83-zaciek w pomieszczeniu WC.



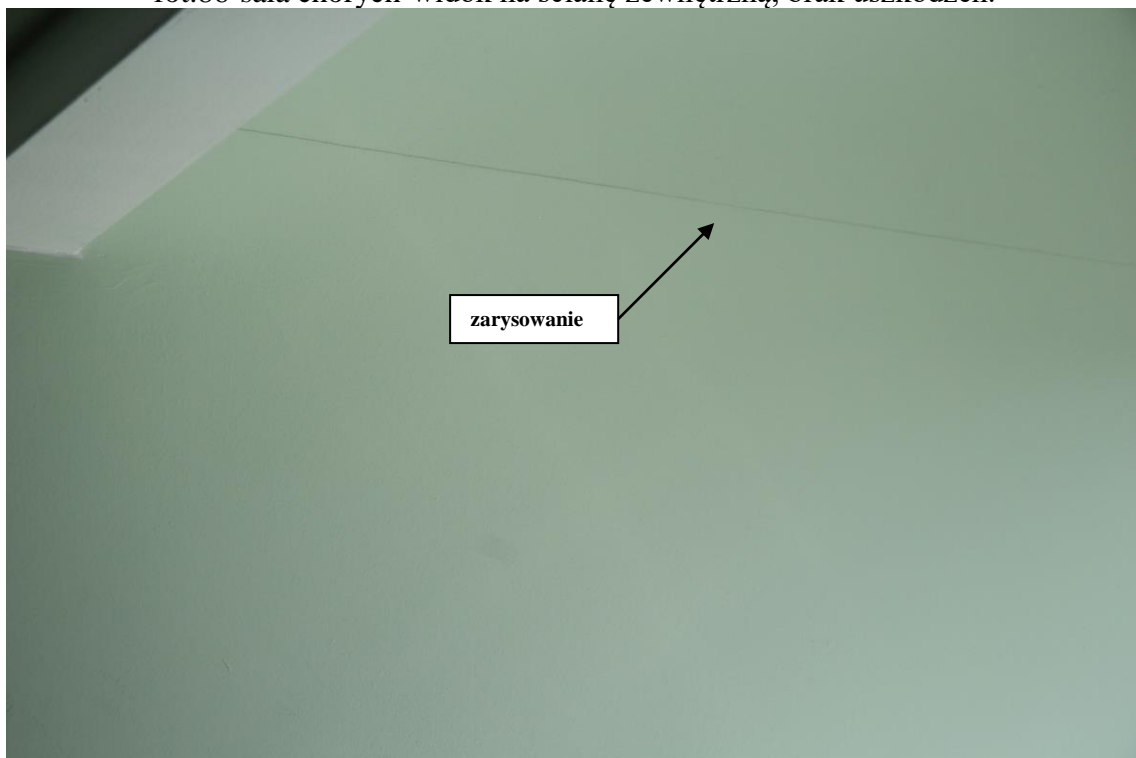
fot.84-zarysowanie na krawędzi ściany działowej.



fot.85-zaciek w pomieszczeniu WC.



fot.86-sala chorych-widok na ścianę zewnętrzną, brak uszkodzeń.



zarysowanie

fot.87-pomieszczenie techniczne, zarysowanie na ścianie.



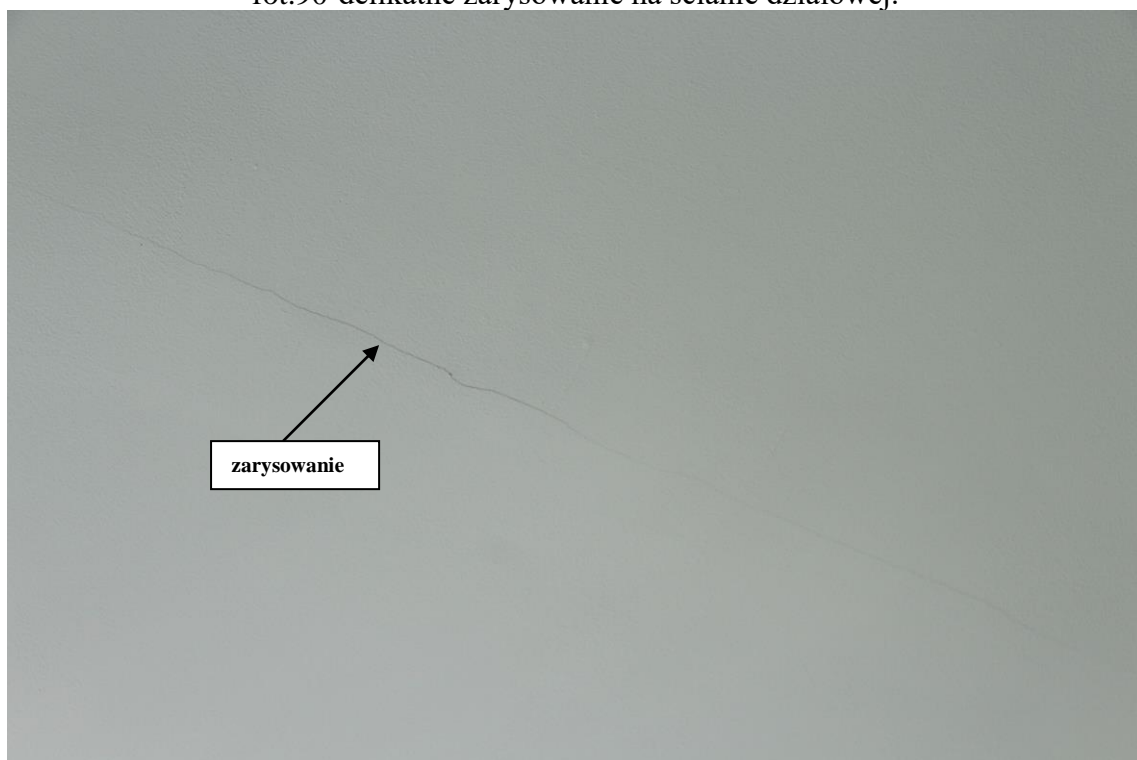
fot.88-zarysowanie na krawędzi ściany korytarzowej.



fot.89-sala chorych, zarysowanie na krawędzi filarka.



fot.90-delikatne zarysowanie na ścianie działowej.



fot.91-sala chorych, delikatne zarysowanie na stropie.



fot.92-sala chorych, widok na ścianę zewnętrzną-brak uszkodzeń.



fot.93-sala chorych, widok na ścianę zewnętrzną-brak uszkodzeń.



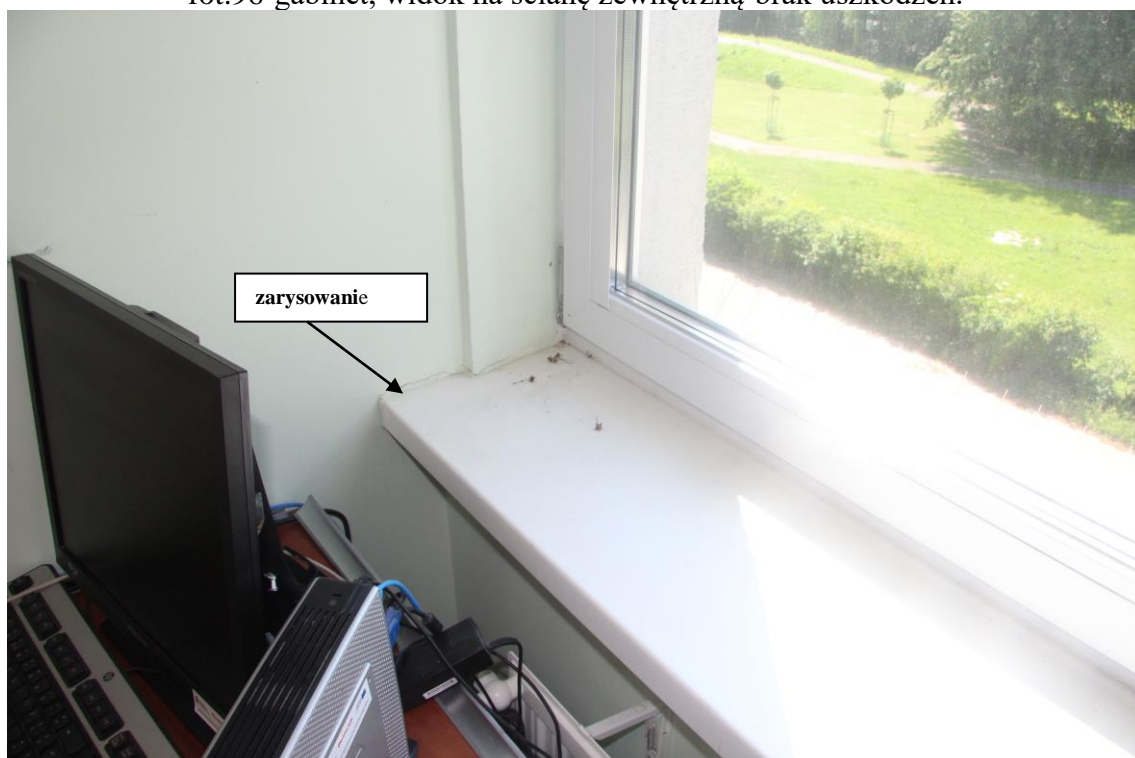
fot.94-sala chorych, widok na ścianę zewnętrzną-brak uszkodzeń.



fot.95-sala chorych, widok na ścianę zewnętrzną-brak uszkodzeń.



fot.96-gabinet, widok na ścianę zewnętrzną-brak uszkodzeń.



fot.97-gabinet, widok na parapet podokienny-delikatne zarysowanie.

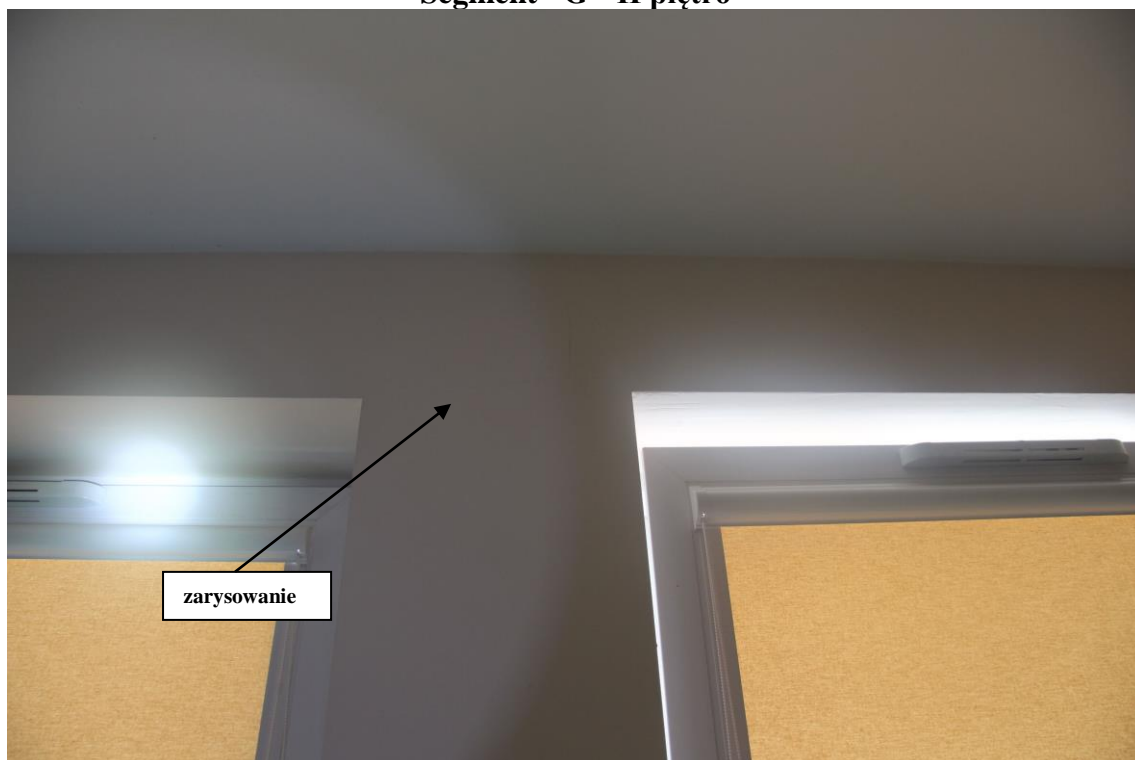


fot.98-salka, widok na ścianę zewnętrzną-brak uszkodzeń.



fot.99-salka, widok na ścianę zewnętrzną-brak uszkodzeń.

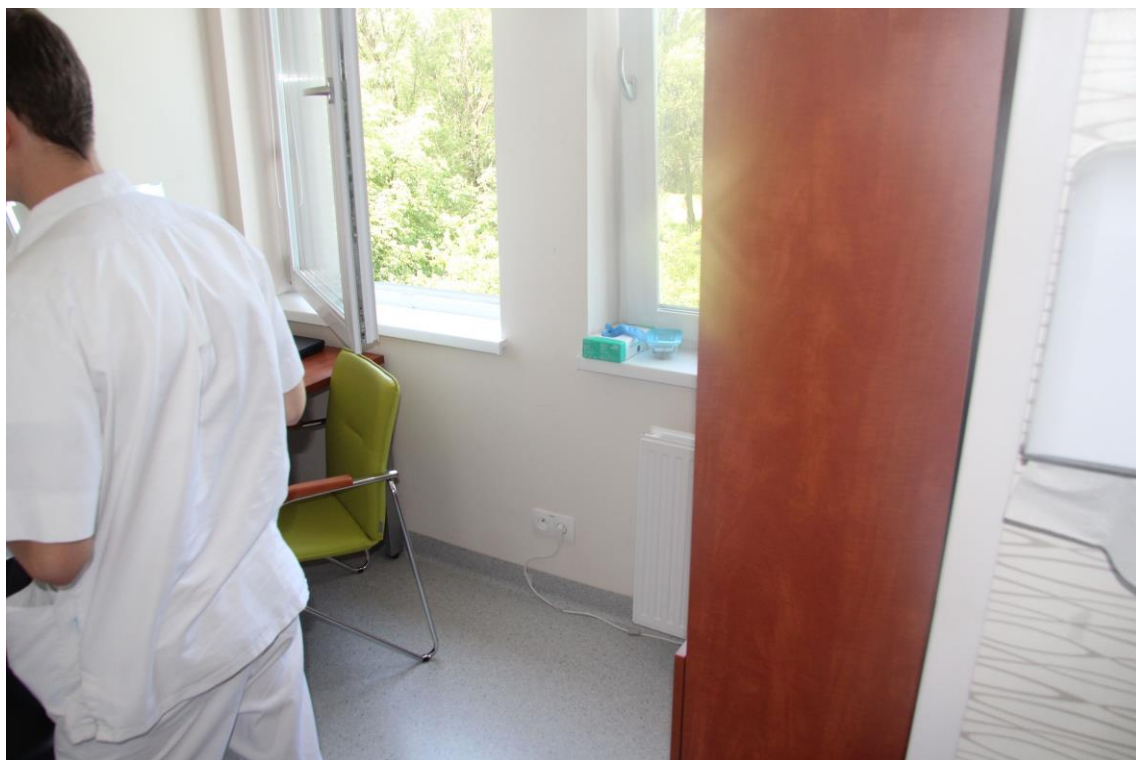
Segment "G"-II piętro



fot.100-pomieszczenie techniczne, delikatne zarysowanie filarka na poziomie spodu nadproża.



fot.101- gabinet, widok na ścianę zewnętrzną-brak uszkodzeń.



fot.102- gabinet, widok na ścianę zewnętrzną pod parapetem-brak uszkodzeń.



fot.103-sala chorych, zaspachlowane miejsce na obudowie podciagu.



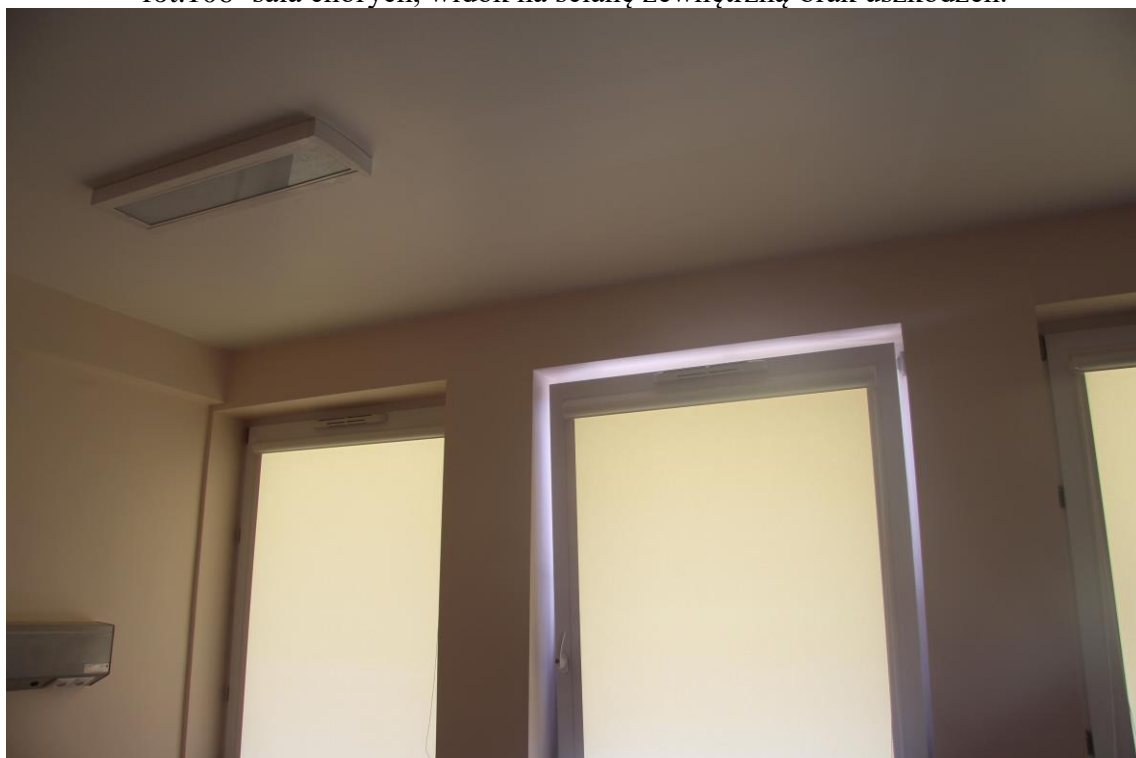
fot.104- sala chorych, widok na ścianę zewnętrzną-brak uszkodzeń.



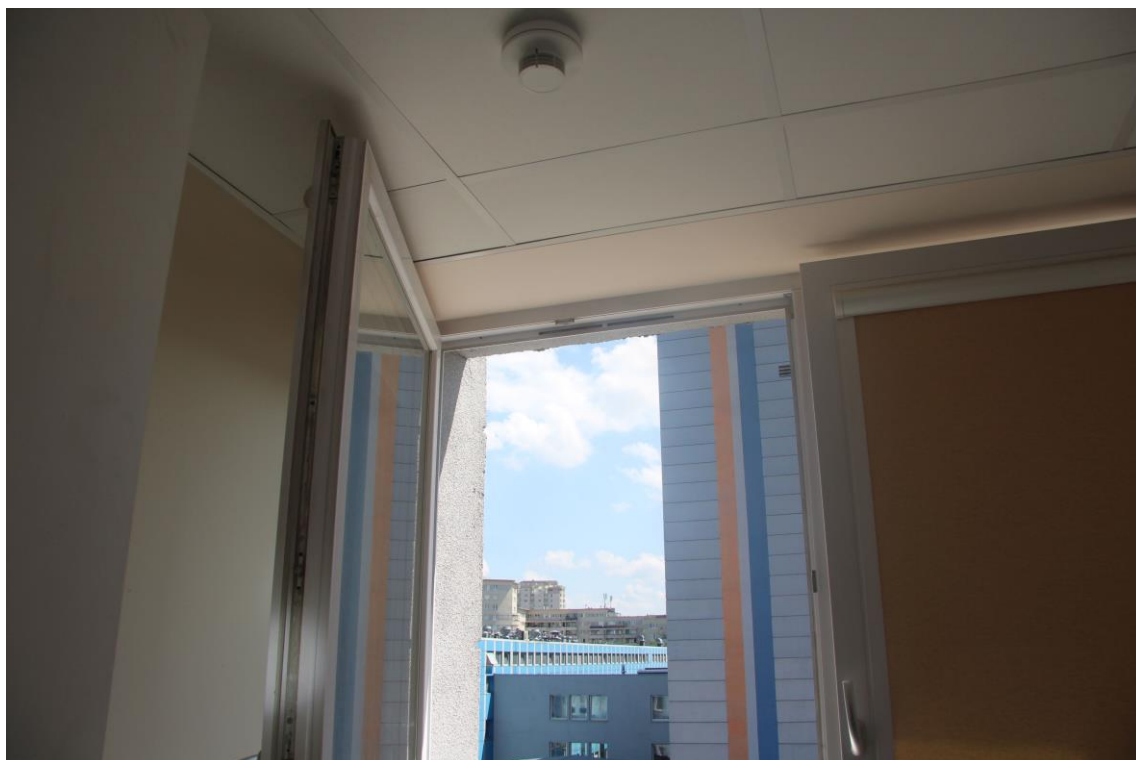
fot.105- sala chorych, widok na ścianę zewnętrzną pod parapetami-brak uszkodzeń.



fot.106- sala chorych, widok na ścianę zewnętrzną-brak uszkodzeń.



fot.107- sala chorych, widok na ścianę zewnętrzną-brak uszkodzeń.



fot.108-pomieszczenie techniczne, widok na ścianę zewnętrzną-brak uszkodzeń.



fot.109- sala chorych, widok na ścianę zewnętrzną-brak uszkodzeń.



fot.110- sala chorych, widok na ścianę zewnętrzną-brak uszkodzeń.



fot.111- sala chorych, widok na ścianę zewnętrzną-brak uszkodzeń.



fot.112- sala chorych, widok na ścianę zewnętrzną-brak uszkodzeń.



fot.113- sala chorych, widok na ścianę zewnętrzną-brak uszkodzeń.



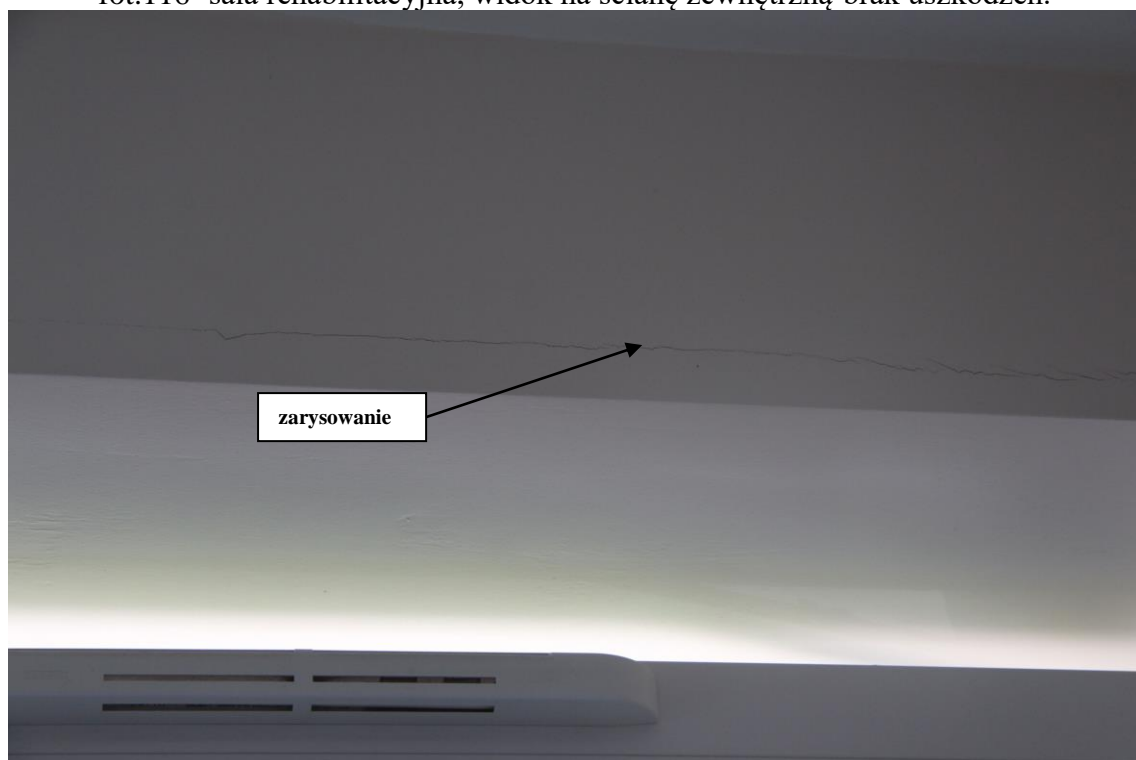
fot.114- sala chorych, widok na ścianę zewnętrzną-brak uszkodzeń.



fot.115- sala rehabilitacyjna, widok na ścianę zewnętrzną-brak uszkodzeń.



fot.116- sala rehabilitacyjna, widok na ścianę zewnętrzną-brak uszkodzeń.



fot.117-pomieszczenie techniczne, zarysowanie poziome na spodzie podciagu.



fot.118-widok na pomieszczenie techniczne, brak uszkodzeń.

Opracował:
mgr inż. Andrzej Garbaliński