

OPIS OZNACZEŃ RYSUNKÓW ELEWACYJNYCH	
1	ALUMINIOWE PANELE KOMPOZYTOWE LAMEROWANE W KOLORZE RAL 7008 GR. 4MM (M. STALUJĄCY STALOWYMI)
2	TYNK ZENERGIZY W KOLORZE BIAŁOŻYTO RAL 7008
3	ZAJUZE TECHNICZNE ALUMINIOWE MALOWANE PRZESZKOWO W KOLORZE RAL 7008
4	FASADA SZKLANA W KOLORZE CIEMNO SZARYM, SZKŁO PRZEZIERNE BEZBARWNE BEZBITY ALUMINIOWE W KOLORZE RAL 7012
5	FASADA SZKLANA W KOLORZE BRĄZOWYM-SZKŁO NIEPRZEZIERNE - KOLOR RAL 7008
6	ALUMINIOWA STALARKA OWEWNI IZOLACJA W KOLORZE RAL 7012 - SZYBIE PRZEZIERNE
7	STALOCYNKOWANA MALOWANA PRZESZKOWO W KOLORZE TITZ
8	ALUMINIOWE BRZOZOWE SZKŁO REPERNAJAZDOWE W KOLORZE CIEMNO SZARYM MALOWANE PRZESZKOWO W KOLORZE RAL 7008
9	PŁYTY WILCOCIEBNIOWE W KOLORZE CIEMNO SZARYM RAL 7008
10	SZKŁANE ZAKASZENIA W PROFILACJI STALOWYCH W KOLORZE RAL 7008
11	SZKŁO PRZEZIERNE BEZBARWNE
12	DREWNO ESOTYCZNE - KOLOR BRĄZOWY-KAWOWY
13	BLACHA ALUMINIOWA MALOWANA PRZESZKOWO W KOLORZE RAL 7008

BUDOWA ZAKŁADU REHABILITACJI "KLINIKA BUDZIK DLA DOROSŁYCH" PRZY UL. KONDROTOWICZA 8 NA TERENIE MAZOWIECKIEGO SZPITALA BRÓDNOWSKIEGO W WARSZAWIE

PROJEKT WYKONAWCZY BUDYNKU PROJEKT WYKONAWCZY BUDYNKU ZAKŁADU REHABILITACJI "KLINIKA BUDZIK"

- RYSUNKI PODSTAWOWE I DETALE

INWESTOR:
BRANŻA ARCHYTEKTONICZNA

FUNDACJA EWI BŁASZCZYK "AKOGO?"
- ORGANIZACJA POŻYTKU PUBLICZNEGO
ul. Podleśna 4, 01-673 Warszawa
tel. 22 832 19 13
e-mail: fundacja@akogo.pl, www.akogo.pl

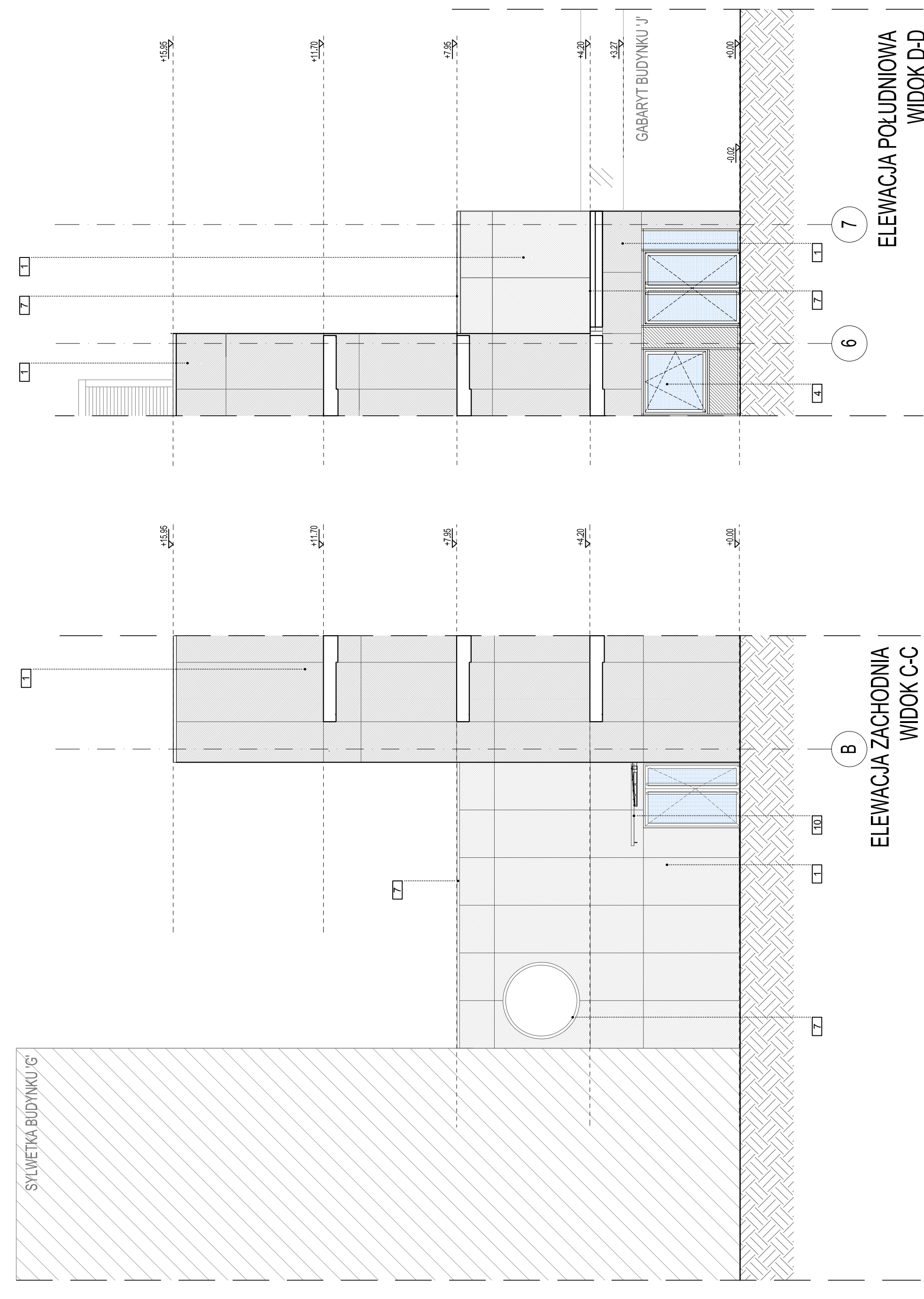
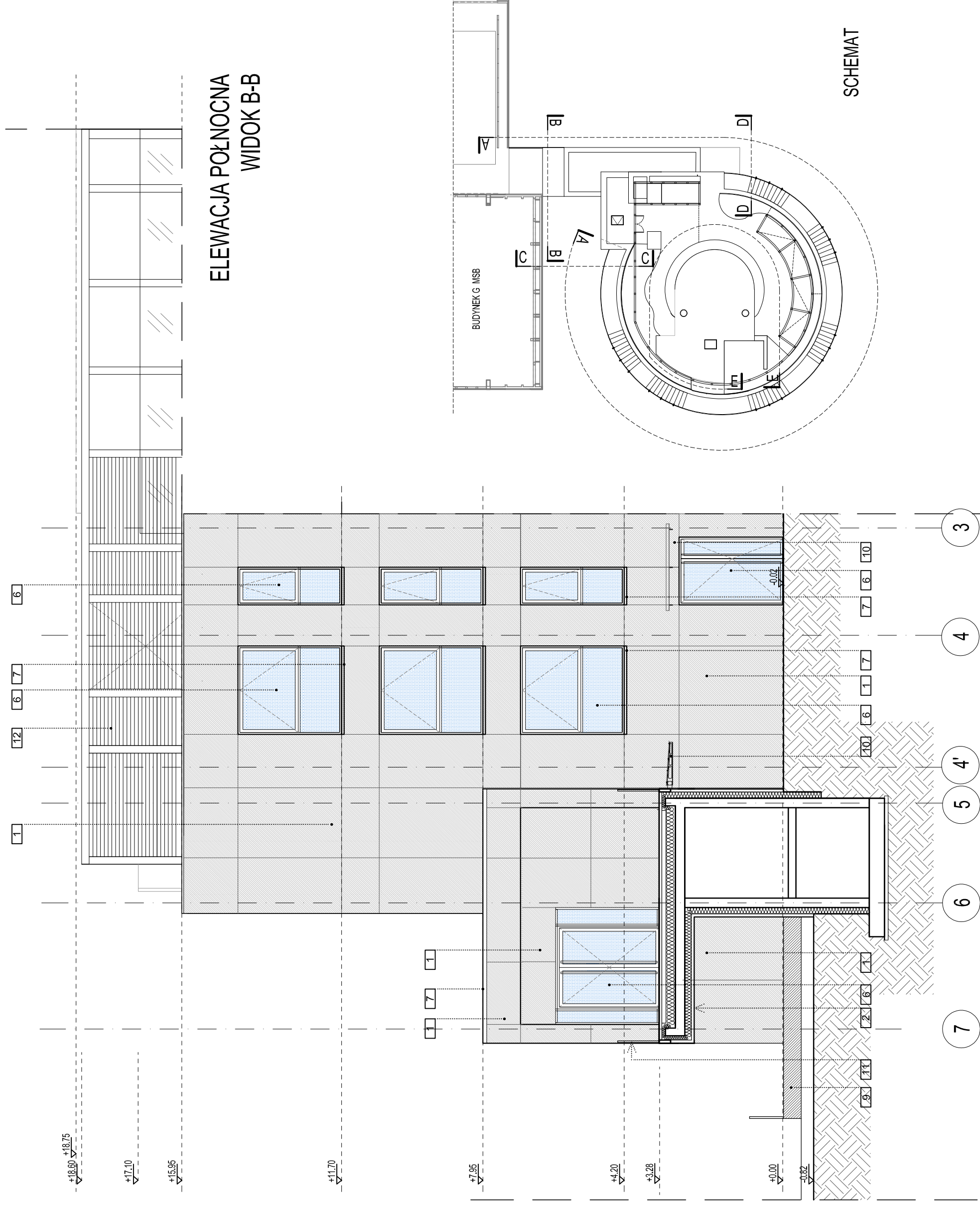
Jednostka projektowa:
 APACADA ARCHITECTURE
AUTORSKA PRACOWNIA ARCHYTEKTURY CAD SP. Z O.O.
ul. Zameniecka 46, 04-158 Warszawa
e-mail: apacada@pro.onet.pl, www.apacada.pl

Projektanci:
mgr inż. arch. Krzysztof Popielski
SU-58/84
w specjalności architektonicznej

Opracowanie:
mgr inż. arch. Grzegorz Cieliewa

Rysunek:
Numer rysunku:
A-13
ELEWACJA POŁUDNIOWA, POŁUDNIOWA, ZACHODNIA (FRAGMENTY)

Skala: 1:100
13.12.2019



SYLWETKA BUDYNKU 'G'

ELEWACJA ZACHODNIA WIDOK C-C

ELEWACJA POŁIŃCNA WIDOK D-D

GABARYT BUDYNKU 'J'