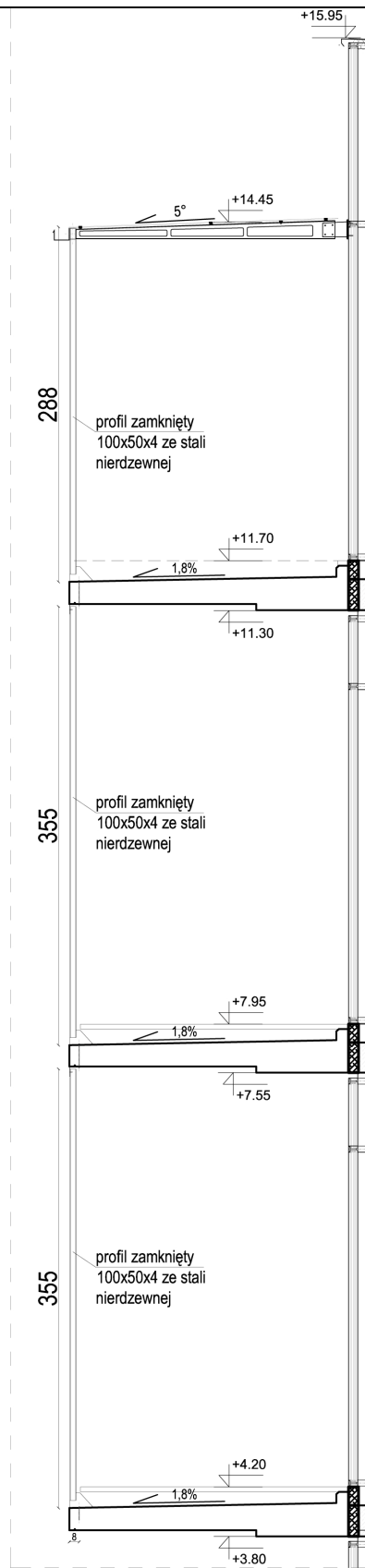
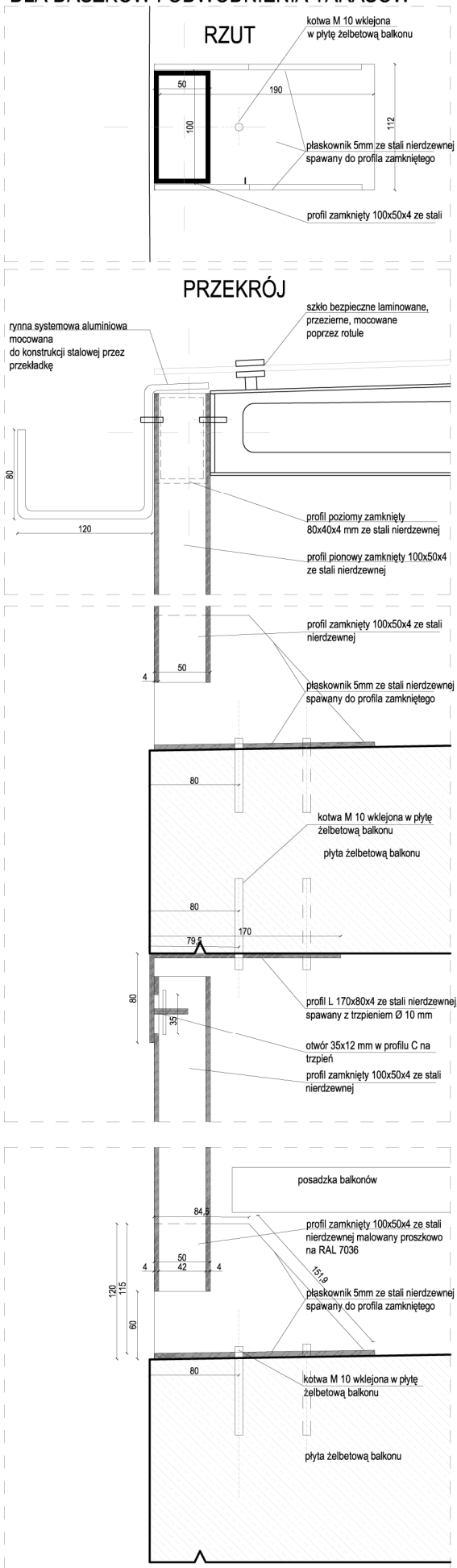


KONSTRUKCJA ZE STALI NIERDZEWNEJ DLA DASZKÓW I ODWODNIENIA TARASÓW

RYSUNEK
SCHEMATYCZNY



**PODKONSTRUKCJA ZE STALI NIERDZEWNEJ
 DLA DASZKÓW I ODWODNIENIA TARASÓW**



**RYSUNEK
 SCHEMATYCZNY**

BUDOWA ZAKŁADU REHABILITACJI "KLINIKA BUDZIK" DLA DOROSŁYCH
 PRZY UL.KONDRATOWICZA 8 NA TERENIE MAZOWIECKIEGO SZPITALA BRÓDNOWSKIEGO W WARSZAWIE
 P R O J E K T W Y K O N A W C Z Y
 BUDYNKU ZAKŁADU REHABILITACJI „KLINIKA BUDZIK”- RYSUNKI SZCZEGÓŁOWE I WYKAZY

WYSOKOŚĆ PODKONSTRUKCJI	PIĘTRO 1	355 cm
	PIĘTRO 2	355 cm
	PIĘTRO 3	288 cm
ILOŚĆ	PIĘTRO 1	44 szt.
	PIĘTRO 2	44 szt.
	PIĘTRO 3	20 szt.

OPIŚ	PODKONSTRUKCJA ZE STALI NIERDZEWNEJ DLA DASZKÓW NA III PIĘTRZE I ODWODNIENIA TARASÓW ZAPROJEKTOWANA Z PROFILI ZAMKNIĘTYCH 100X50X40 MM ZE STALI NIERDZEWNEJ. PROFILE W ROZSTAWIE CO OK.193 CM MOCOWANE NA KRAWĘDZICH PŁYT BALKNOWYCH PRZEZ PŁASKOWNIKI ZESPAWANE Z PROFILEM ZAMKNIĘTYM OD DOŁU, A OD GÓRY POPRZEZ PROFIL L . PŁASKOWNIKI DOLNE PODKONSTRUKCJI NA KAŻDYM PIĘTRZE MOCOWANE W SPOSÓB STAŁY DO PŁYTY BALKONOWEJ. PROFIL L MOCOWANY W SPOSÓB STAŁY, ALE MOCOWANIE MIĘDZY PROFILEM L, A PROFILEM ZAMKNIĘTYM PODKONSTRUKCJI POPRZEZ POŁĄCZENIE UMOŻLIWIAJĄCE RUCH KONSTRUKCJI (OTWÓR NA TRZPIEŃ W PROFILU ZAMKNIĘTYM 100X50X140 W FORMIE „FASOLKI”)
-------------	---

GLÓWNE PARAMETRY KONSTRUKCYJNE	<ol style="list-style-type: none"> 1. SŁUPKI ZE STALI NIERDZEWNEJ KLASY 1.4401 2. ZASTOSOWAĆ 2 KOTWY W ROZSTAWIE 60 MM W ODLEGŁOŚCI 25 MM OD LICA SŁUPKA. KOTWY ZE STALI NIERDZEWNEJ A4 HIT-V-R M10 HIT HY 200 A LUB RÓWNOWAŻNE, OTWÓR W BETONIE FI 12MM DŁUGOŚCI 75 MM W ODLEGŁOŚCI OD KRAWĘDZI BETONY OK.80 MM 3. BLACHA PODSTAWY 120X120X10 MM, ŻEBERKA GRUBOŚCI 8 MM ZE STALI NIERDZEWNEJ 1.4401 4. ŁĄCZNIKI ŚRUBOWE ZE STALI NIERDZEWNEJ MINIMUM A2 ODPOWIEDNIK STALI 1.4401 5. W POŁĄCZENIACH STALI NIERDZEWNEJ Z INNYMI METALAMI ZAPOBIEGAC KOROZJI KONSTATOWEJ STOSUJĄC PRZEKŁADKI IZOLACYJNE
---	--

MATERIAŁY	WSZYSTKIE ELEMENTY WYKONANE ZE STALI NIERDZEWNEJ
------------------	--

UWAGA	WYSOKOŚCI NA PODKONSTRUKCJĘ WYMIERZYĆ NA PLACU BUDOWY Z UWZGLĘDNIENIEM WARSTW POSADZKI NA BALKONACH ORAZ MOCOWANIA BALUSTRAD
--------------	--