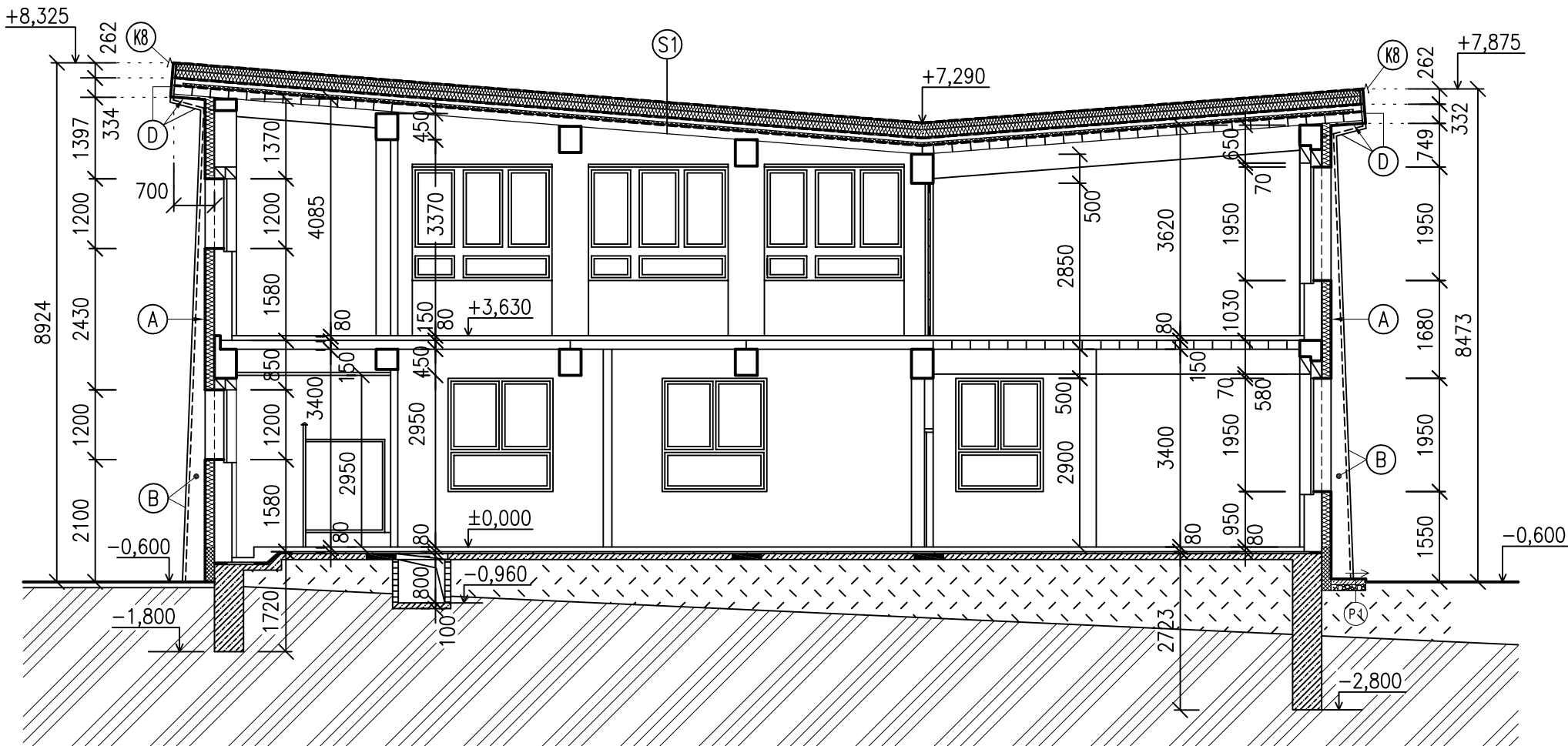
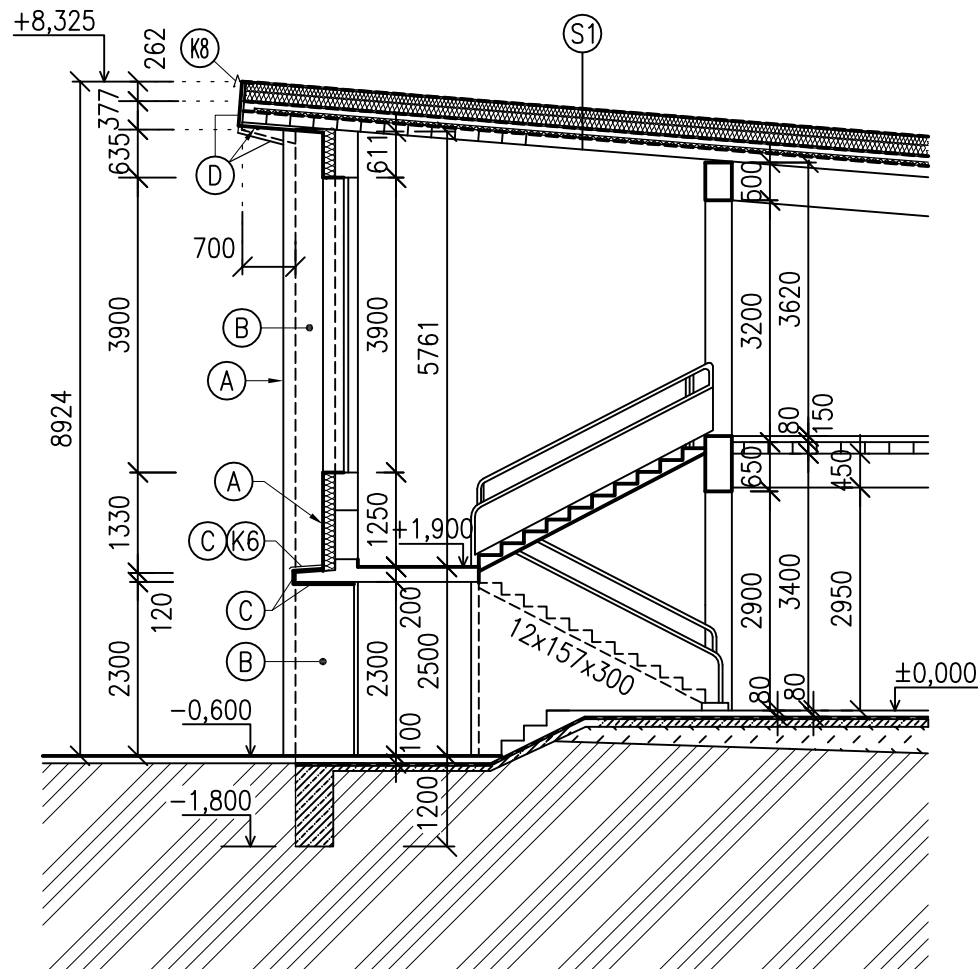


REZ A–A



REZ B–B



SKLADBA VRSTIEV

S1 ZATEPLENIE - STREŠNÝ PLÁŠŤ	
— STREŠNÁ HYDROIZOLÁCIA Z PVC-P FÓLIE UV STABILNÁ, KOTVENIE MECHANICKY	
— SEPARAČNÁ GEOTEXTÍLIA min. 300 g/m ²	
— TEPELNÁ IZOLÁCIA Z EPS 100S,	hr. 120 mm
DOSKY LEPIŤ PU LEPIDLOM	
— TEPELNÁ IZOLÁCIA Z EPS 100S,	hr. 140 mm
DOSKY LEPIŤ PU LEPIDLOM	
NAVRHOVANÉ VRSTVY STREŠNEHO PLÁŠŤA	
— STREŠNÁ HYDROIZOLÁCIA - 2x ASFALTOVÝ OXIDOVANÝ PAS SKLOBIT, NATAVOVANÝ	
— ASFALTOVÝ PENETRAČNÝ NÁTER	
— CEMENTOVÝ POTER hr. 20 mm	
— PROSTÝ BETÓN hr. 60 mm	
— TEPELNÁ IZOLÁCIA HERAKLIT hr. 50 mm	
— ASFALTOVÝ NÁTER	
— LEPENKA E500	
— ASFALTOVÝ PENETRAČNÝ NÁTER	
— Žb. STROPNÉ PANELE ZALIATE CEMENTOVOU MALTOU	
— INTERIÉROVÁ OMIETKA	
PÔVODNÉ VRSTVY STREŠNEHO PLÁŠŤA	
P1 PODLAHA - ODKVAPOVÝ CHODNÍK	
— BETÓN TRIEDY C 16/20 V SPÁDE 2,0%, hr. min. 100 mm + KARISIET	
— Ø 6-100x100 mm, DILATOVAŤ KAŽDÉ 3 m	
— ZHUTNENÉ ŠTRKOVÉ LÔŽKO fr. 16-32 mm, hr. 150 mm	
— ZHUTNENÝ SPÄTNÝ ZEMNÝ ZÁSYP	
— RASTLÝ TERÉN	

LEGENDA MURIVA

- JESTVUJÚCE MURIVO
- NAVRHOVANÉ DOMUROVANÉ MURIVO
- ZATEPLENIE OBVOD. STIEN KONTAKTNÝM ZATEPL'OVACÍM SYSTÉMOM (KZS)
- TEPELNÁ IZOLÁCIA Z FASÁDNEJ MINERÁLNEJ VLNÝ :
- A

MW hr. 160 mm*
- B

MW hr. 50 mm*
- OSTENIA A NADPRAŽIA MW hr. 30 mm

- C

ZATEPLENIE STRIEŠKY NAD VSTUPOM KZS, TEPELNÁ IZOLÁCIA Z FASÁDNEJ MINERÁLNEJ VLNÝ hr. 30 mm
- D

ZATEPLENIE STREŠNEJ RIMSÝ VRÁTANE JEJ KONZOL KZS, TEPELNÁ IZOLÁCIA Z FASÁDNEJ MINERÁLNEJ VLNÝ hr. 50 mm
- E

POVRCHOVÁ ÚPRAVA NEZATEPLENÝCH PLOCH (STENY KOMÍNA) – PENETRAČNÝ NÁTER + STIERKOVÁ HMOTA + SKLOTEXTILNÁ MRIEŽKA + PENETRAČNÝ NÁTER POD FASÁDNE OMIETKY + TENKOVRSŤOVÁ FASÁDNA OMIETKA

* ZATEPLENIE SOKLOVEJ ČASTI MURIVA PREVIESŤ Z XPS POLYSTYRÉNU, VÝŠKA ZATEPLENIA XPS MAX. 600 mm OD U.T.

POZNÁMKY

- VNÚTORNÉ DISPOZÍCIE SÚ INFORMATÍVNE, NEZAHŔŇAJÚ PRÍPADNÉ REKONŠTRUKCIE VO VNÚTRI BUDOVY A NEMÔŽU SLUŽIŤ NA VÝPOČET PODLAHOVÝCH PLOCH MIESTNOSTÍ

► DEMONTÁŽ ROZVODOV ELI Z FASÁDY V CELOM ROZSAHU + PREHODNOTIŤ SPÄTNÚ MONTÁŽ JEDNOTLIVÝCH ELEKTROINŠTALÁCIÍ PO KONZULTÁCIÍ SO SPRÁVCOM BUDOVY, SPÄTNÚ MONTÁŽ REALIZOVAŤ POD ZATEPLENIE S ULOŽENIM DO ELEKTROINŠTALAČNÝCH RÚROK

► NA OVERENIE JESTVUJÚCEJ SKLADBY VRSTVIEV STREŠNEHO PLÁŠŤA NAVRHUJEME PRED REALIZÁCIOU ZATEPLENIA UROBIŤ SONDU
- PRESNÚ MATERIÁLOVÚ SKLADBU OBVODOVÝCH KONŠTRUKCIÍ SPRESNIŤ SONDAMI PRED REALIZÁCIOU NAVRHOVANÝCH PRÁČ A TOMU PRISPÔSOBIŤ SPÔSOB ÚPRAVY PODKLADU A KOTVENIA

► PRI REALIZÁCIÍ KONTAKTNÉHO ZATEPLOVACIEHO SYSTÉMU POSTUPOVAŤ PODĽA USTANOVENÍ STN 73 2901 "ZHOTOVOVANIE VONKAJŠÍCH TEPELNOIZOLAČNÝCH KONTAKTNÝCH SYSTÉMOV (ETICS)", DODRŽAŤ SMERNÉ DETAILS, TECHNOLOG. POSTUPY A POUŽÍVAŤ VÝHRADNE MATERIÁLY ZO ZVOLENÉHO ZATEPLOVACIEHO SYSTÉMU

► PODKLAD POD ZATEPLOVACÍ SYSTÉM MUSÍ BYŤ DOSTATOČNE ROVNÝ, ZVETRALÉ OMIETKY OKLEPAŤ, VYDUTÉ ČASTI ODSTRÁNIŤ A VYSPRÁVIŤ, VYROVNANIE PODKLADU (CHÝBAJÚCA OMIETKA A PLOCHY PO ODSTRÁNENÍ NESÚDŔŽNEJ OMIETKY) REALIZOVAŤ PODĽA STN 73 2901, NA POSÚDENIE SÚDŔŽNOSTI PODKLADU A LEPIACEJ MALTY JE POTREBNÉ VYKONAŤ ODRHOVÚ SKÚŠKU

► PÔDORYSNÉ KONŠTRUKCIE SÚ KÓTOVANÉ BEZ ZATEPLENIA A OBKLADU
- PRED ZAČATÍM ZATEPLOVACÍCH PRÁČ ODPORUČAM VYKONAŤ ŤAHOVÚ SKÚŠKU KOTIEV

► PODĽA VÝSLEDKU ŤAHOVEJ SKÚŠKY BUDE UPRESNENÝ KONKRÉTNY TYP ROZPERNÝCH KOTIEV

► ZHOTOVITEĽ STAVBY JE POVINNÝ DODRŽAŤ TECHNOLOGICKÝ PREDPIS ODPORUČANÝ VÝROBCOM ZATEPLOVACIEHO SYSTÉMU POUŽITÉHO PRI REALIZÁCIÍ STAVBY

► KOORDINOVAŤ VÝKRESY ASR S ŤALŠÍMI ČASŤAMI PD (JEDNOTLIVÝMI PROFESIJAMI)

VÝPIS KLAMPIARSKYCH VÝROBKOV

- K1–5

OPLECHOVANIE PARAPETU OKIEN Z LAKOPLASTOVANÉHO PLECHU hr. 0,6 mm – FARBA BIELA, R.Š. 430 mm

K1 = DĽŽKA 2400 mm – 19 ks 1.NP + 24 ks 2.NP

K2 = DĽŽKA 1200 mm – 6 ks 1.NP + 6 ks 2.NP

K3 = DĽŽKA 1400 mm – 1 ks 1.NP + 0 ks 2.NP

K4 = DĽŽKA 900 mm – 0 ks 1.NP + 2 ks 2.NP

K5 = DĽŽKA 2575 mm – 0 ks 1.NP + 2 ks 2.NP
- K6

OPLECHOVANIE HORNEJ HRANY STRIEŠKY NAD VSTUPOM Z POZINKOVANÉHO PLECHU hr. 0,6 mm, R.Š. 780 mm, DL. 2780 mm – 2 ks
- K7

LEMOVANIE UKONČENIA STREŠNEJ HYDROIZOLÁCIE NA STENE KOMÍNA Z POZINK. PLECHU hr. 0,6 mm, R.Š. 135 mm, DL. 3550 mm
- K8

LEMOVANIE OBVODU STRECHY POD STREŠNOU KRYTINOU – UKONČENIE POVLAKOVEJ KRYTINY ZÁVETERNOU LIŠTOU Z POPLASTOVANÉHO PLECHU hr. 0,6 mm, R.Š. 270 mm, DL. 137 m

POPIS NAVRHOVANÝCH PRÁČ

- MONTÁŽ NOVÉHO BLESKOZVODU, ZVODY BLZ REALIZOVAŤ NA POVRCH FASÁDY – VZDIALENOSŤ ZVODU OD POVRCHU HOTOVEJ FASÁDY MIN. 100 mm, POZRI SAMOSTATNÚ ČASŤ PROJEKTU BLZ–BLESKOZVOD

► FASÁDNA PLASTOVÁ VETRACIA MRIEŽKA S RÁMČKOM A SIEŤKOU PROTI HMYZU, ROZMERY cca 600x600 mm – 2 ks, cca 150x150 mm – 1 ks

► ZAMUROVAŤ OTVOR PO DEMONTÁŽI OCEĽ OKNA V KOTOLNI – MURIVO Z PÓROBETÓNOVÝCH TVÄRNIC, VNÚTORNÉ OMIETNUTIE INT. VÁPENNO–CEMENTOVOU OMIETKOU S PRESIEŤKOVANÍM + ZÁKLADNÁ MALBA

► NOVÉ OKNO V ŠATNI PRE ÚDRŽBÁRA – EXTERIÉROVÉ PLASTOVÉ OKNO, JEDNOKRIDLOVÉ, OTVÁRAVO–SKLOPNÉ, Z MIN. 5–KOMOROVÝM RÁMOVÝM PROFILOM – FARBA BIELA, ZASKLENIE Z IZOLAČNÉHO 2–SKLA, PRIEHLADNÉ, Uw < 1,20 [W/(m².K)], VNÚTORNÝ PARAPET PLASTOVÝ SOČASŤ DODÁVKY OKNA, VONKAJŠÍ PARAPET OCELOVÝ LAKOPLASTOVÝ PLECH SOČASŤ DODÁVKY OKNA, PRESNÉ ROZMERY OKENNÉHO OTVORU JE POTREBNÉ VÝROBCOM ZAMERAŤ NA STAVBE PRED ZAČATÍM VÝROBY!

► Z KOTOLNE A REGULAČNEJ STANICE PLYNU ZREALIZOVAŤ MONTÁŽ PÔVODNÉHO OCELOVÉHO POTRUBIA NA ODVETRANIE PLYNU S PREDĽŽENÍM JEHO ODSADENIA A KOTVENIA O HRŮBKU ZATEPLENIA, ROZSAH ÚPRAVY : ZHOTOVIŤ NOVÝ PRIERAZ CEZ OBVODOVÉ MURIVO (PLATÍ LEN PRE REGULAČNÚ STANICU), PÔVODNÉ KOTVIACE HROTY OBÍMK ZAMENIŤ ZA NOVÉ PREDĽŽENÉ ALT. RIEŠENIE JESTVUJÚCE HROTY NADSTAVIŤ NAPR. OCELOVÝM TYČOVÝM PROFILOM, PREDĽŽENIE PÔVODNÉHO POTRUBIA O cca 500 mm + NOVÁ POVRCHOVÁ ÚPRAVA V CELOM ROZSAHU SYNTETICKÝM NÁTEROM ZÁKLADNÝM 1x + VRCHNÝM 2x, FARBA ŽLTÁ

► POVRCHOVÁ ÚPRAVA OCELOVÉHO PLYNOVÉHO POTRUBIA NA FASÁDE VO VÝKLENKU – SYNTETICKÝ NÁTER ZÁKLADNÝ 1x + VRCHNÝ 2x, FARBA ŽLTÁ

► NAD VSTUPY DO BUDOVY NAMONTOVAŤ VONKAJŠIE EL. SVIETIDLA, POZRI SAMOSTATNÚ ČASŤ PROJEKTU ELI

► DREVENÁ LATA 30/50 mm, DL. 2,8 m – 4 ks, AKO PODKONŠTRUKCIA PRE OPLECHOVANIE H.H. STRIEŠKY NAD VSTUPOM, POVRCH LATY NATRIEŤ IMPREGNAČNÝM PRÍPRAVKOM 2x

► NOVÝ ODKVAPOVÝ CHODNÍK POPRI ZATEP. SOKLY VYPÁDOVANÝ OD BUDOVY Z BETÓNU LIATEHO DO DEBNENIA, POZRI SKLADBU P1

► STAVEBNÉ PRÁČE NA KOMÍNE : POVRCH. ÚPRAVA STIEN KOMÍNA PODĽA SKLADBY "E", POZRI LEGENDU MURIVA + VYBETÓNOVANIE KRYCEJ STRIEŠKY S PRESAHOH 50 mm OD OBVODU KOMÍNA A hr. min. 80 mm S VYPÁDOVANÍM KU OKRAJOM, BETÓN TRIEDY C 20/25 VYSTUŽENÝ KARISIETOVINOU Ø 6–100x100 mm + LEMOVANIE UKONČ. STREŠ. HYDROIZOLÁCIE NA KOMÍNE VIÔ. KLAMPIARSKÉ VÝROBKY + ÚPRAVA KOMINOVÝCH VLOŽIEK A HLAVÍC, POZRI TECH. SPRÁVU

► OCELOVÝ VÝLEZNÝ REBRIK S OCHRANNÝM KOŠOM, POVRCHOVÁ ÚPRAVA ŽIAROVÉ POZINKOVANIE, ODHADOVANÁ DĽŽKA REBRIKA 6,7 m, ODSADENIE OD TERÉNU MIN. 2,1 m, TECHNICKÉ RIEŠENIE REBRIKA MUSÍ SPŇAŤ POŽIADAVKY STN 74 3282 "OCELOVÉ REBRIKY", MONTÁŽ DO STENY PRED ZATEPLENÍM BUDOVY – DIMENZIE KOTEVNÝCH PRVKOV NAVRHNĚ DODÁVATEĽ REBRIKA PROSTREDNÍCTVOM AUTORIZOVANEJ OSOBY V OBLASTI STATIKA

► SANAČNÁ STREŠNÁ VPUSŤ S MANŽETOU A KOŠOM NA ZACHYTÁVANIE NEČISTÔT, POČET 2 ks

► NA VŠETKÝCH ODVETRANIACH KANALIZÁCIE NAVRHUJEME NADSTREŠNÚ ČASŤ POTRUBIA ZTI VYMENIŤ ZA KANALIZAČNÉ PVC POTRUBIE, MONTÁŽ PRED ZATEPLENÍM STRECHY, NOVÉ PVC VYVIESŤ MIN. 500 mm NAD HOTOVÚ ZATEPLENÚ STRECHU A UKONČIŤ ODVETRAVACOU HLAVICOU – SYSTÉMOVÝ VÝROBOK, POČET 6 ks

POPIS BÚRACÍCH PRÁČ

- DEMONTÁŽ OPLECHOVANIA PARAPETOV VŠETKÝCH OKIEN A LEMOVANIA UKONČENIA STREŠ. KRYTINY PO CELOM OBVODE STRECHY

► DEMONTÁŽ BLESKOZVODU Z FASÁDY A STRECHY

► PRI VŠETKÝCH VÝPLŇOVÝCH KONŠTRUKCIÁCH OKIEN A DVERÍ OSEKAŤ VONKAJŠIU OMIETKU Z OSTENÍ A NADPRAŽIA

► OTĽČENIE POŠKODENEJ VONKAJŠEJ OMIETKY STIEN FASÁDY V ROZSAHU 15 % + VYSPRÁVKA VÁPENNOCEMENTOVOU OMIETKOU

► OČISTENIE VONKAJŠÍCH PLOCH STIEN SOKLA OD NESÚDŔŽNÝCH POVRCHOVÝCH VRSTVIEV V ROZSAHU 35 % + VYSPRÁVKA VÁPENNOCEMENTOVOU OMIETKOU

► OTĽČENIE POŠKODENEJ VONKAJŠEJ OMIETKY ZO SPODNEJ HRANY A ČELA STREŠNEJ RIMSÝ PO OBVODE STAVBY VRÁTANE KONZOL V ROZSAHU 35 % + VYSPRÁVKA VÁPENNOCEMENTOVOU OMIETKOU

► Z OBOCH STRIEŠOK NAD VSTUPMI OSEKAŤ VONKAJŠIU OMIETKU V ROZSAHU 100 %

► DEMONTÁŽ VŠETKÝCH VETRACÍCH MRIEŽOK Z FASÁDY VRÁTANE RÁMČEKA

► DEMONTÁŽ A SPÄTNÁ MONTÁŽ OCELOVÉHO POTRUBIA NA ODVETRANIE PLYNU (2 ks) Z FASÁDY OBJEKTU, ÚPRAVA ODSADENIA A KOTVENIA + ODSTRÁNENIE STARÉHO NÁTERU

► OČISTENIE PLOCH OCELOVÉHO PLYNOVÉHO POTRUBIA NA FASÁDE VO VÝKLENKU OD HRDZE A STARÝCH NÁTEROV – RÚRKOVÝ PROFIL, DL. cca 3000 mm

► VYBÚRANIE BETÓNOVÉHO ODKVAPOVÉHO CHODNÍKA V ROZSAHU 100 %, ODHADOVANÉ ROZMERY : ŠÍRKA 500 mm, hr. 100 mm, DL. 44,8 m

► ROZŠÍRENIE EXISTUJÚCEHO VZT OTVORU V KOTOLNI NA PRIEČELNEJ FASÁDE O HRŮBKU BUDÚCEHO ZATEPLENIA

► DEMONTÁŽ EL. SVIETIDIEL Z FASÁDY, POZRI V SAMOSTATNÚ ČASŤ PD ELI

► DEMONTÁŽ NEFUNKČNÝCH OCELOVÝCH DRŽIAKOV EL. VEDENIA Z FASÁDY, POČET 3 ks

► PÔVODNÉ DREVENÉ OKNO V ŠATNI PRE ÚDRŽBÁRA DEMONTOVAŤ Z FASÁDY

► PÔVODNÉ OCELOVÉ OKNO V KOTOLNI DEMONTOVAŤ Z FASÁDY

► DEMONTÁŽ KOVOVÝCH DVOJKRIDLOVÝCH DVERÍ Z FASÁDY POD OCELOVOU HALOU

► DEMONTÁŽ NADSTREŠNEJ ČASTI ODVETRAVACIEHO POTRUBIA ZTI, POČET 6 ks

► ZO STRECHY OBJEKTU VYBÚRAŤ MIESTNOSŤ PRE EXPANZNÚ NÁDOBU V ROZSAHU 100 %, ODHADOVANÉ ROZMERY 1600x2500x2000 (vxšxd), OBVODOVÝ PLÁŠŤ JE Z TEHÁL, PRESTREŠENIE JE ZO ŽB. STRIEŠKY

► VYBÚRANIE DODATOČNE ZHOTOVENEJ EXISTUJÚCEJ NADMUROVÝ KOMÍNA Z PLNÝCH TEHÁL VRÁTANE PODKLADNEJ BETÓNEJ KRYCEJ STRIEŠKY + ÚPRAVA KOMINOVÝCH VLOŽIEK A HLAVÍC

► DEMONTÁŽ OCELOVÝCH STÚPADIE Z KOMÍNA V ROZSAHU 100 %

±0,000=205.00

PROJEKT JE SPRACOVANÝ NA VYDANIE STAVEBNÉHO POVOLENIA

VYPRACOVAL: ING. P. MALIŇÁK	STAVBA: GIRALTOVCE– OBNOVA A PRÍSTAVBA ZŠ NA ULICI BUDOVATEĽSKEJ Č.164	STAVOPROJEKT	
		s. r. o. Jarková 31, 080 01 PREŠOV www.stavoprojekt.sk	
PROJEKTANT: ING. P. MALIŇÁK	OBJEKT: SO 01 – PAVILÓN A – OBNOVA, AKTUALIZÁCIA PD	DÁTUM: 05/2018	FORMÁT: 6xA4
ZODPOVEDNÝ PROJEKTANT: ING. M. ĐURČÁKOVA	ČASŤ: E–STAVEBNÁ	STUPEŇ: P	ZAK.Č.: 18060
VEDÚCI PROJEKTANT: ING. M. ĐURČÁKOVA	OBSAH: REZY – BÚRACIE PRÁČE + NAVRH. STAV	KÓTY V: MM	PRIĽ.Č.: 05
		MIERKA: 1:100	

