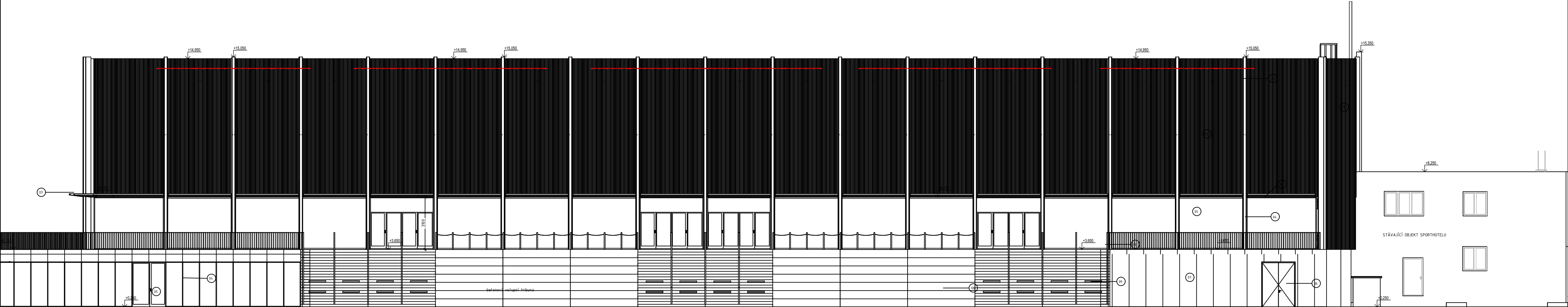



POHLED ZÁPADNÍ



LEGENDA:

NOVÉ KONSTRUKCE A FV PANELY

STÁVAJÍCÍ KONSTRUKCE A TECHNOLOGIE

AUTORIZOVANÁ OSOBA:		KONTROLOVAL:	VYPRACOVAL:		
Ing. PETR FEIERFEIL		Ing. JAN PETR	Ing. DANIEL MACHOVIČ		
PROJEKTANT:	PKV BUILD s.r.o.		ičo: 281 49 785		
INVESTOR:	Město Pelhřimov		ičo: 002 48 801		
KRAJ:	Vysočina				
MÍSTO STAVBY:	Nádražní 2245, 393 01 Pelhřimov parc.č. 323/5, 323/6 k.ú. Pelhřimov [718912]				
NÁZEV PROJEKTU:	FVE Zimní stadion města Pelhřimov – Nádražní 2245 – 416,765 kWp			ZAKÁZKOVÉ Č.: FVE-2026-000007	
OBSAH VÝKRESU:	POHLED ZÁPADNÍ			STUPEŇ PD: DVZ	
				DATUM: 03/2026	
				FORMÁT: 3xA4	
				MĚŘÍTKO: 1:150	
				Č. VÝKR.: D.2.8	
				Č. PARÉ:	