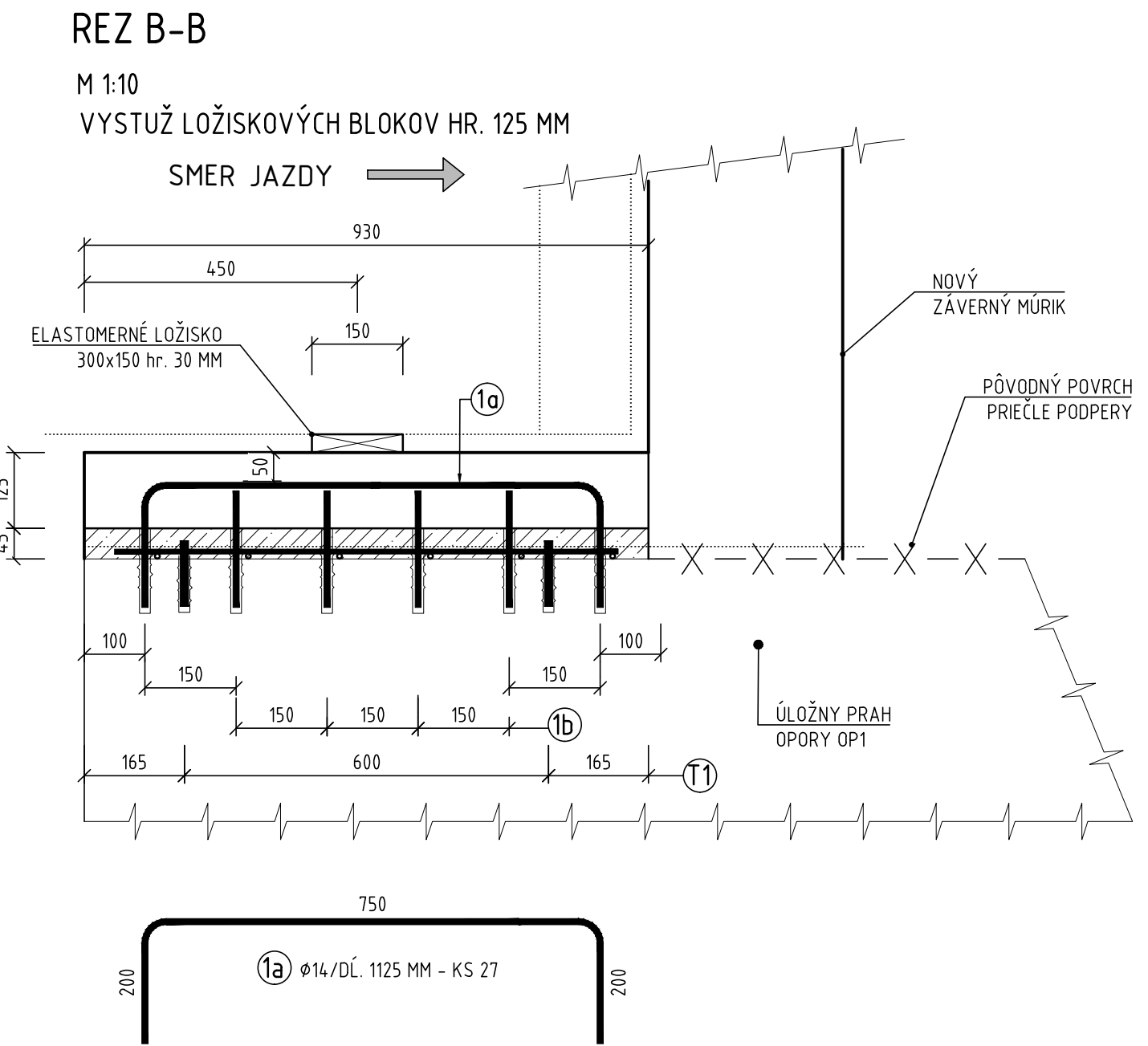
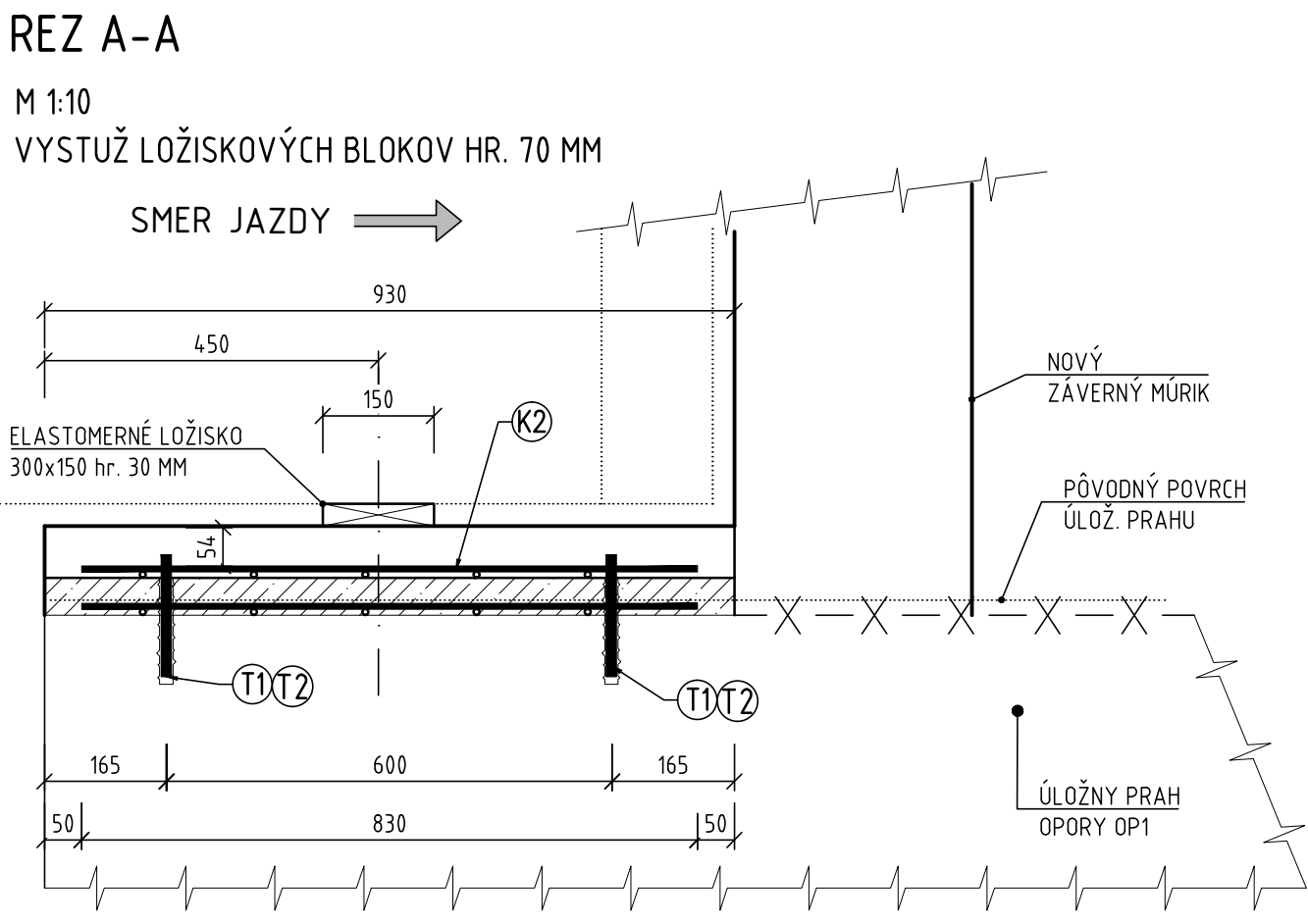
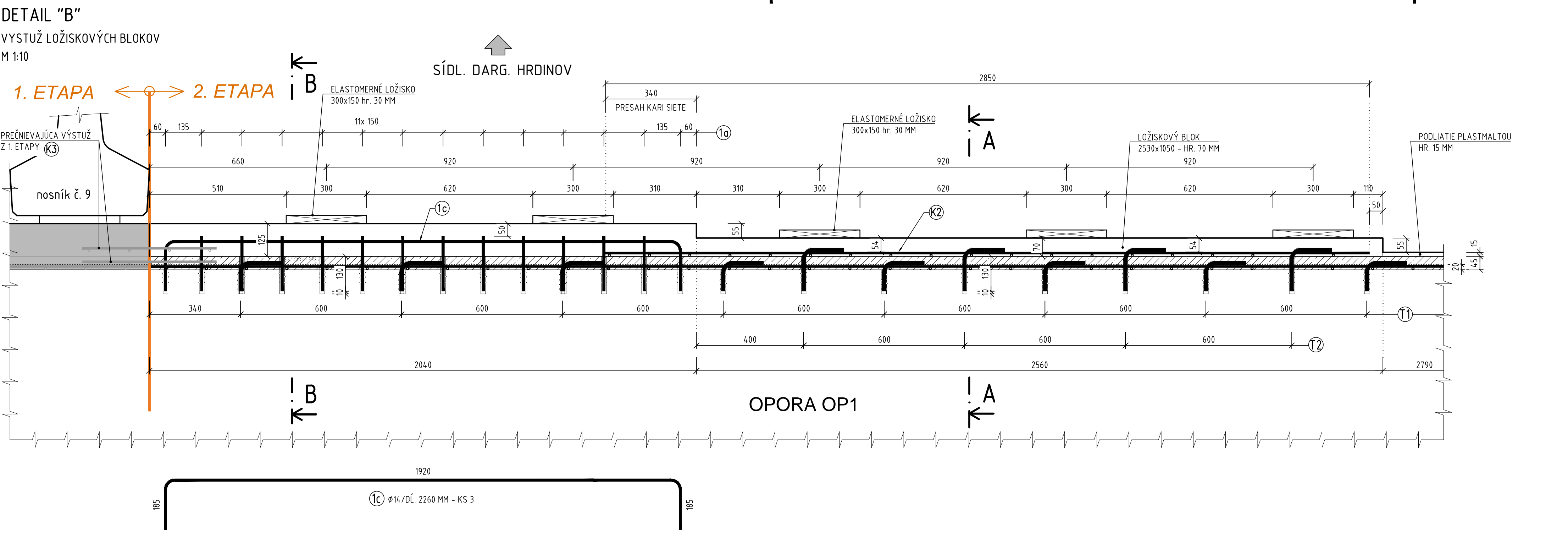
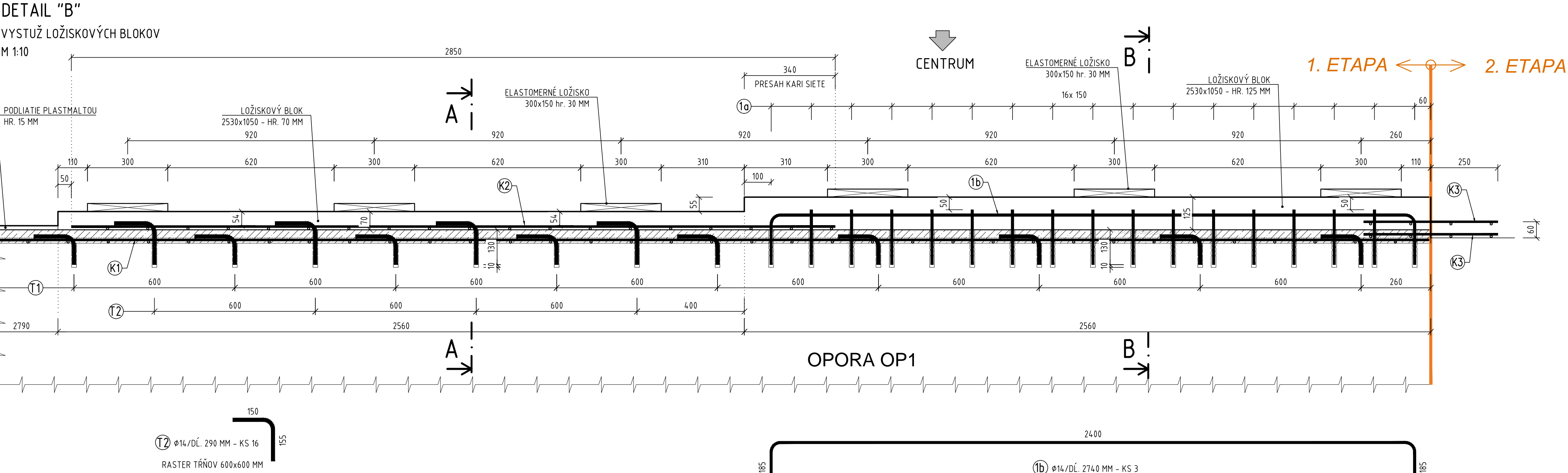
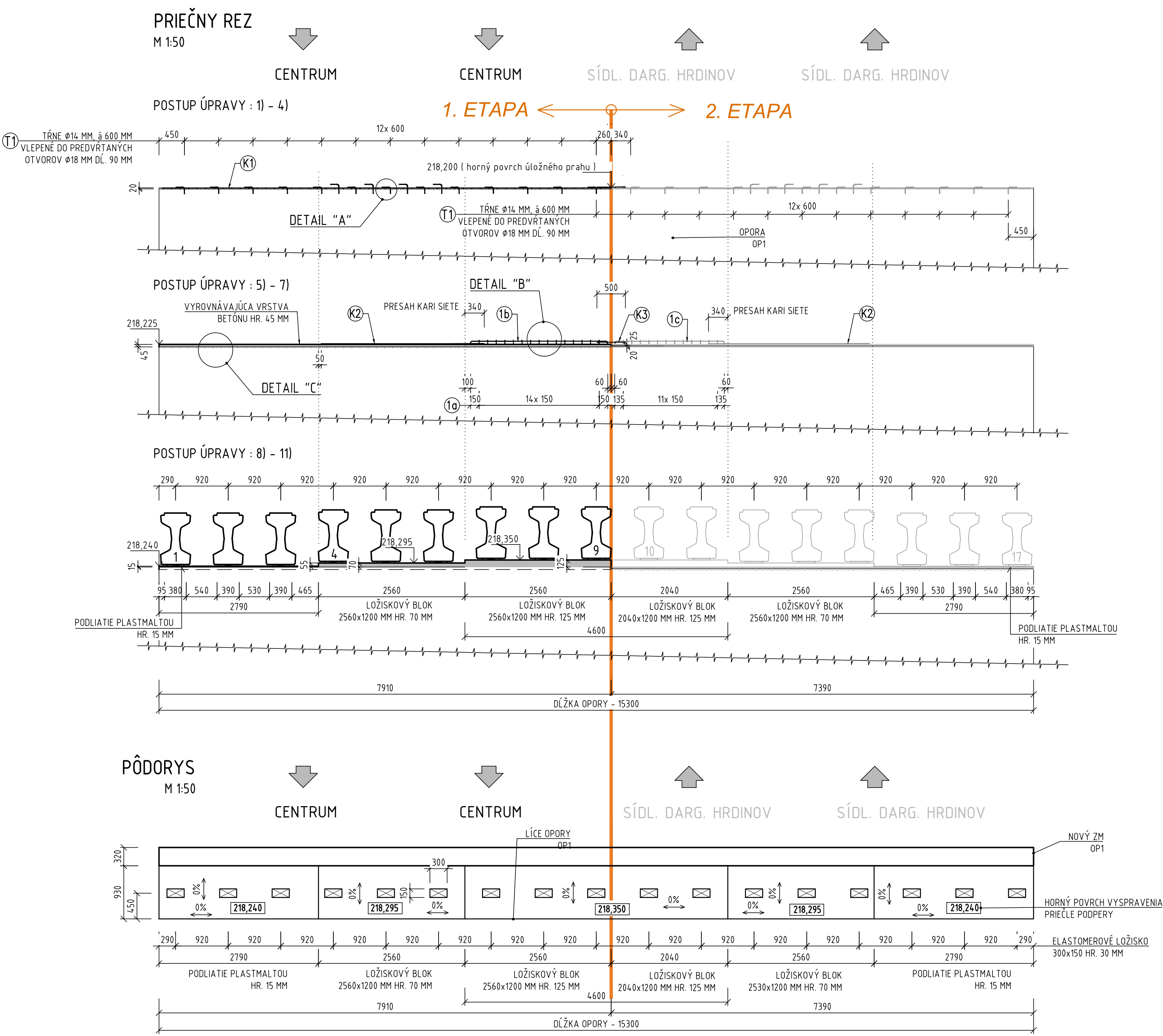


ÚPRAVA POVRCHU ÚLOŽNEHO PRAHU OPORY OP1



VÝKAZ VÝSTUŽE – SPRIAHNUTIE OPORA OP1						
Uz.	Položka číslo	Priemer Ø (mm)	Dĺžka (mm)	Počet (ks)	CELKOVÁ DĺŽKA (m)	
OPORA OP1	1a	16	1125	27	Ø8	30,38
	1b	16	2740	4	Ø12	10,96
	1c	16	2260	3		6,78
	T1	16	240	50		12,00
	T2	16	290	16		4,64
Celková dĺžka					(m)	64,76
Jednotková hmotnosť					(kg/m³)	1,208
Hmotnosť spolu					(kg)	78,22
Hmotnosť celkom = 5%						82,14
CELKOVÁ HMOTNOSŤ VÝSTUŽE				[t]	0,082	

KARI sieť KY 14 – 150x150mm hr. 8mm – hm. 5,27 kg/m2			
Položka č.	Pôdorysný rozmer (m)	ks	Plocha (m2)
K1	15,2m x 0,83m	1	12,6
K2	2,85m x 0,83m	2	4,7
K3	0,5m x 0,83m	1	0,4
CELK. PLOCHA (m2)	17,8		
HMOTNOSŤ SPOLU (t)	0,09		
krytie výstuže – cnom = 50mm			

201-00

VYPRACOVANÉ: ING. R. KONERACKÝ

ZOD. PROJEKTANT: ING. R. KONERACKÝ

OBJEKTOVÝ NÁZOV: Mesto Košice, Trieda SNP 48/A Košice, 040 11

KRAJ: Košický samosprávny kraj

STAVBA: MOSTNÝ OBJEKT Č. 5850 NA CESTE II/547 HLINKOVA ULICA

ČASŤ STAVBY: 201-00 MOST Č. M5850 NA CESTE II/547, HLINKOVA ULICA

PRÍLOHA: ÚPRAVA POVRCHU ÚLOŽNEHO PRAHU OPORY OP1

HL. NČ. PROJEKT: ING. K. KUNDRÁT, CSc.

TECH. KONTROLA: ING. E. KOŽLEJ

ČÍSLO ZÁKAZNÍKY: TP-2020/016/01

STUPEŇ: DSPRS

DÁTUM: 12/2020

FORMÁT: 6x A4

VERZIA: 150, 1:10

ČÍSLO PRÍLOHY: 03

SÚPRAVA:

TUNROAD ENGINEERING

Sennického 10, 811 94 Bratislava I.
Telefon: +421 2 59 388 261
Fax: +421 2 59 388 260
E-mail: info@tunroad.sk