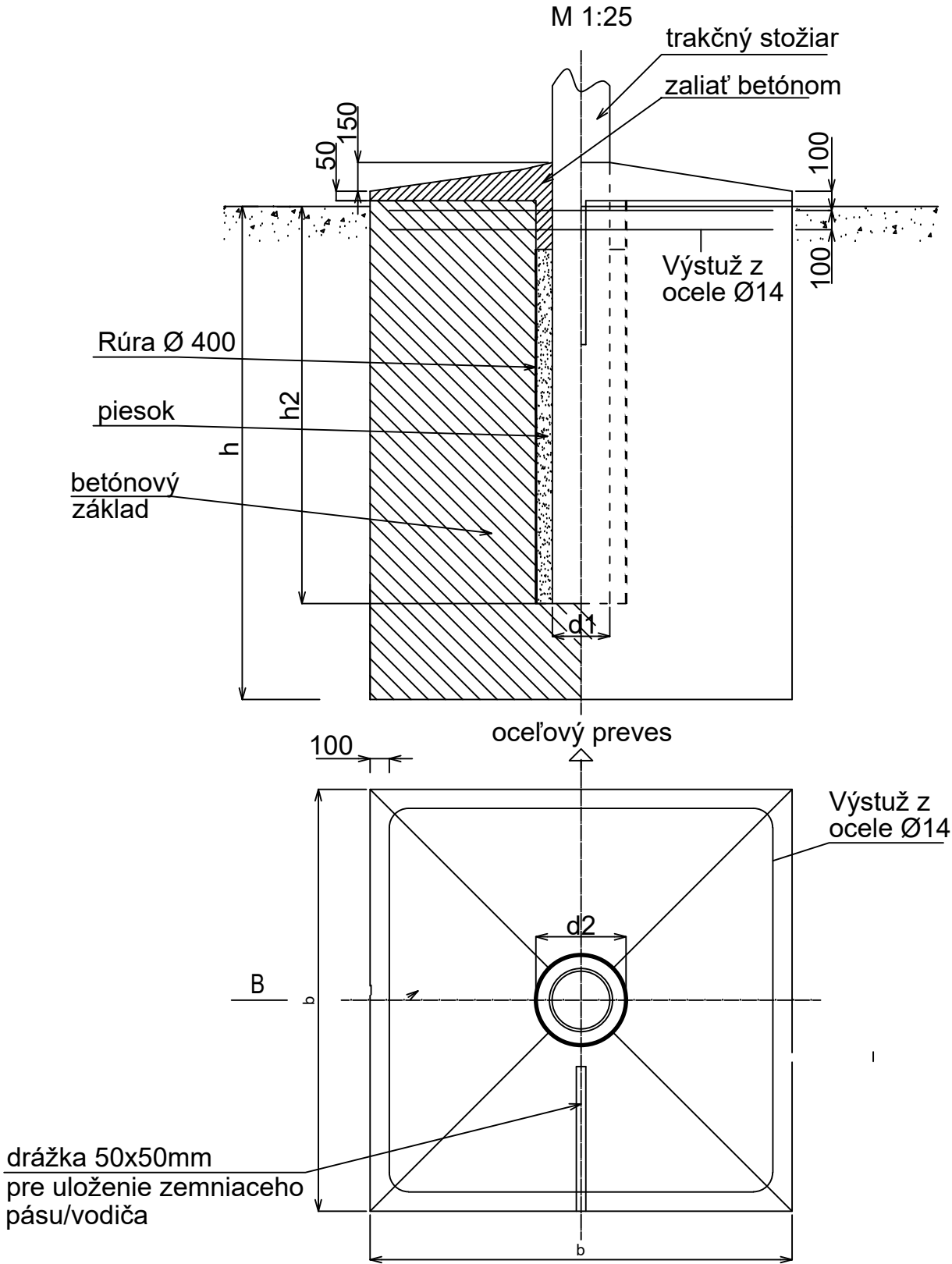




Rez základom trakčného stožiaru



STOŽIAR TYP	ZÁKLAD TYP	ROZMER (mm)					VRCHOLOVÝ ŤAH (kN)
		d1	h2	h	b	d2	
TSR-8,5-12	Z01	324	1500	2000	1400	400	12

631-00

D

VYPRACOVAL: ING. P. JACKO		HL. INŽ. PROJEKTU: ING. K. KUNDRÁT, CSc.			<div>ZHOTOVITEĽ:  Ružinovská 40, 821 03 Bratislava Telefon: +421 2 59 308 261 Fax: +421 2 59 308 260 E-mail: info@tunroad.sk</div>
ZOD. PROJEKTANT: ING. P. JACKO		TECH. KONTROLA: ING. P. JACKO			
OBJEDNÁVATEĽ: Mesto Košice, Trieda SNP 48/A Košice, 040 11					
KRAJ: Košický samosprávny kraj		OKRES: KOŠICE			
STAVBA: MOST Č. M5850 NA CESTE II/547 A LÁVKA, HLINKOVA UL., KOŠICE					
ČASŤ STAVBY: 631-00 DOČASNÉ PRERUŠENIE TV, UL. DOPRAVNÁ				ČÍSLO ZÁKAZKY:	TP-2020/014/01
				STUPEŇ:	DSPRS
				DÁTUM:	07/2025
				FORMÁT:	2xA4
				MIERKA:	-
PRÍLOHA: REZ ZÁKLADOM STOŽIARA				ČÍSLO PRÍLOHY:	SÚPRAVA:
				05	