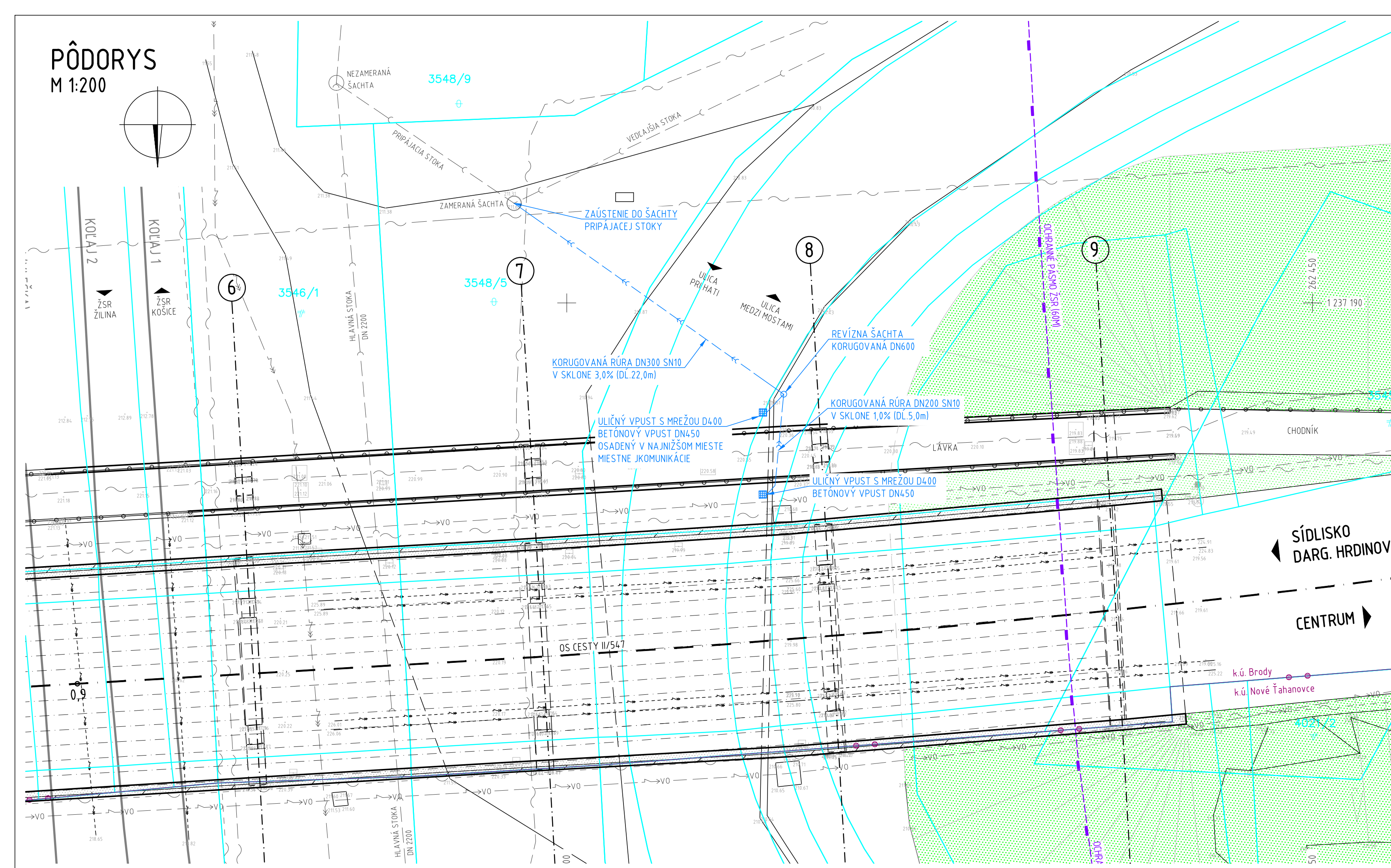
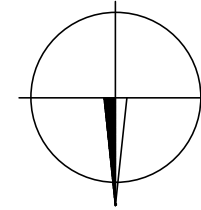
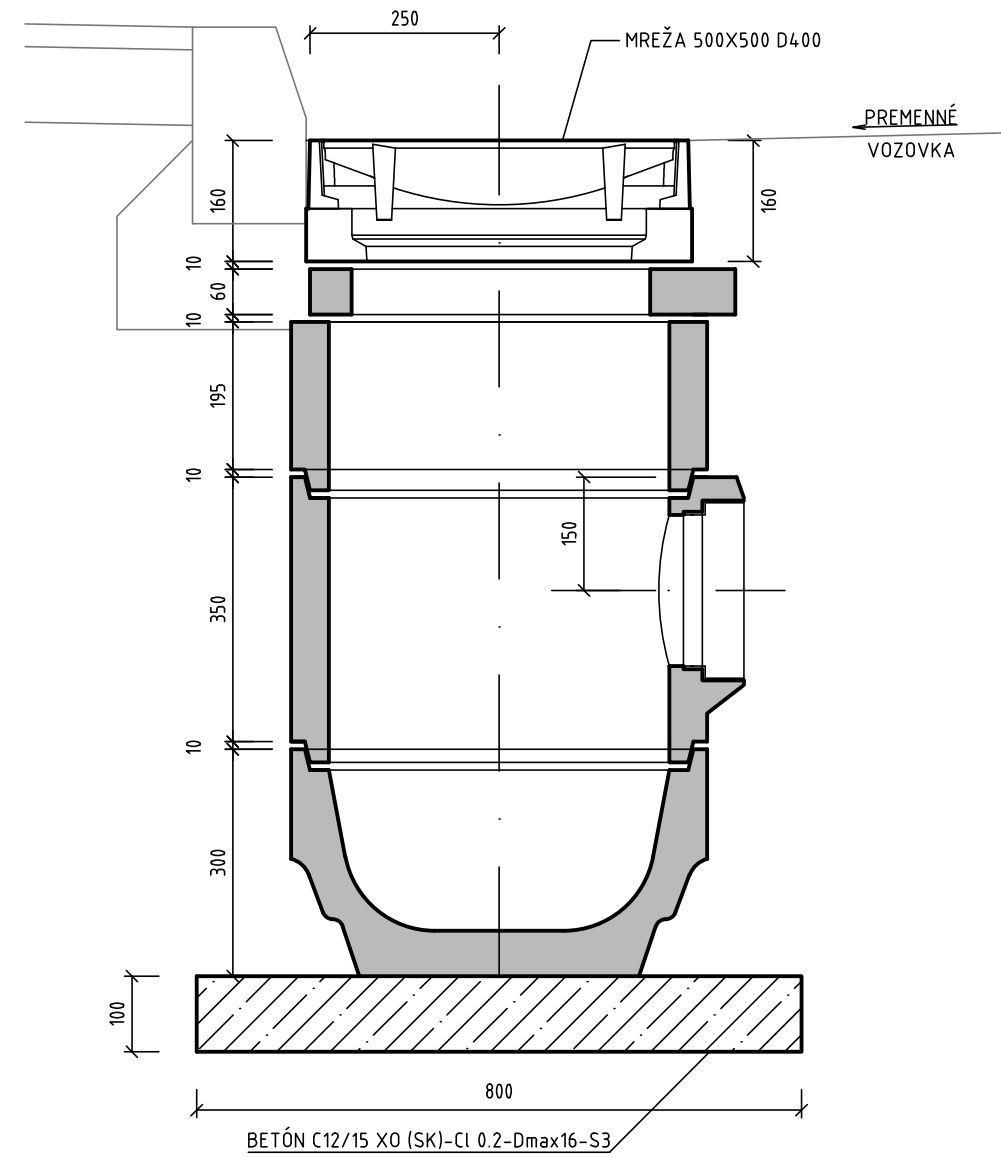


PÔDORYS
M 1:200

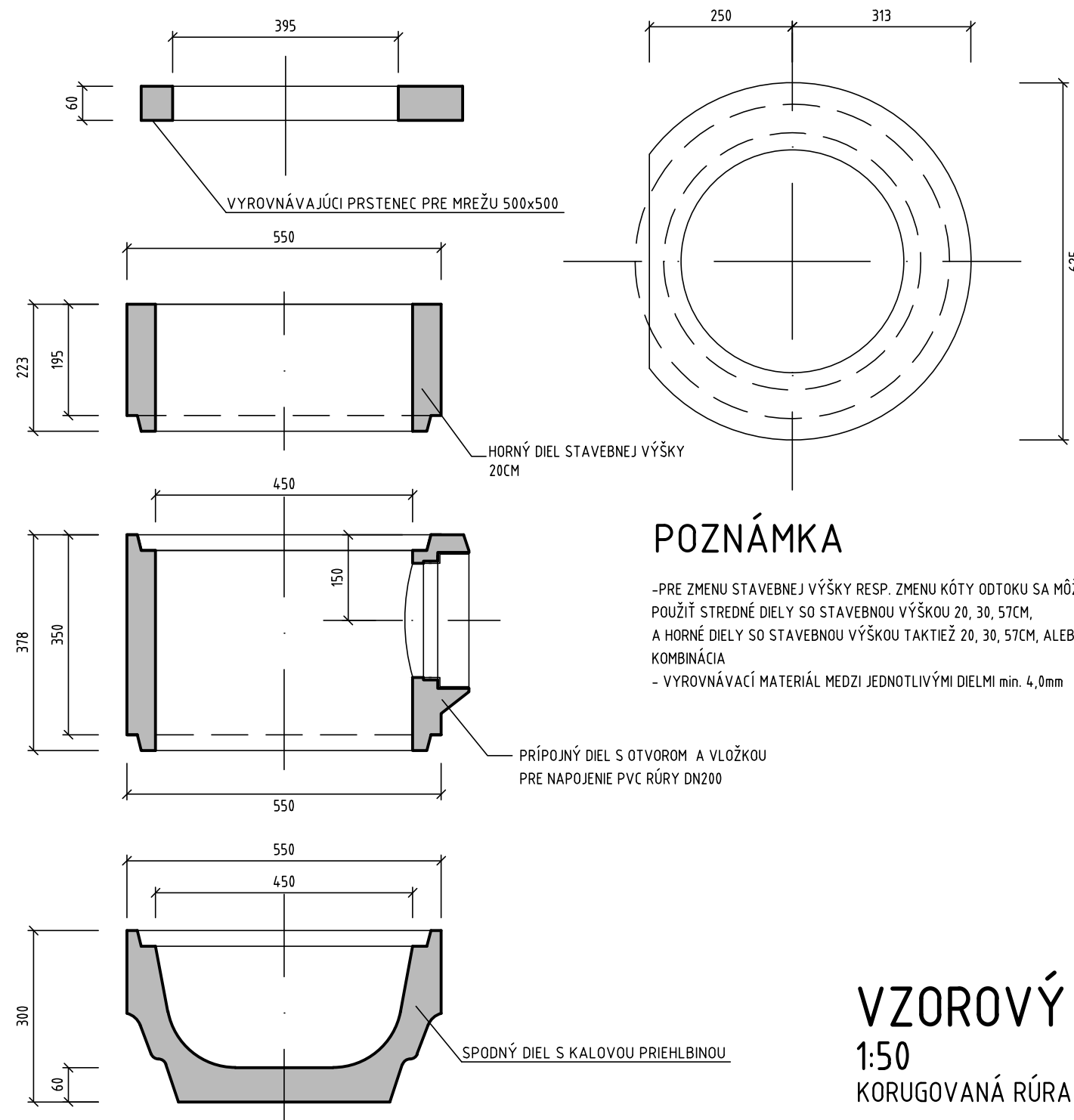


DETAIL UV DN 450
PRIEČNY REZ
M1:10



POZNÁMKY:

- KORUGOVANÁ RÚRA DN300 SN10 SA ULOŽÍ V MINIMÁLNO M SKLONE 3%.
- V MIESTE KRÍŽENIA KOMUNIKÁCIE SA KORUGOVANÁ RÚRA OBETÓNUJE BETÓNOM C20/25 NA HR. 150MM.
- KORUGOVANÁ RÚRA SA ULOŽÍ DO PIESKOVÉHO LÔŽKA HR.100MM A OBSYPA SA ŠTRKOPIESKOM fr. 0-16mm A PRIESTOR NAD RÚROU SA VYPLNÍ HUTNENÝM ZÁSYPOM (RESP. SA ZREALIZUJÚ VRSTVY VOZOVKY).

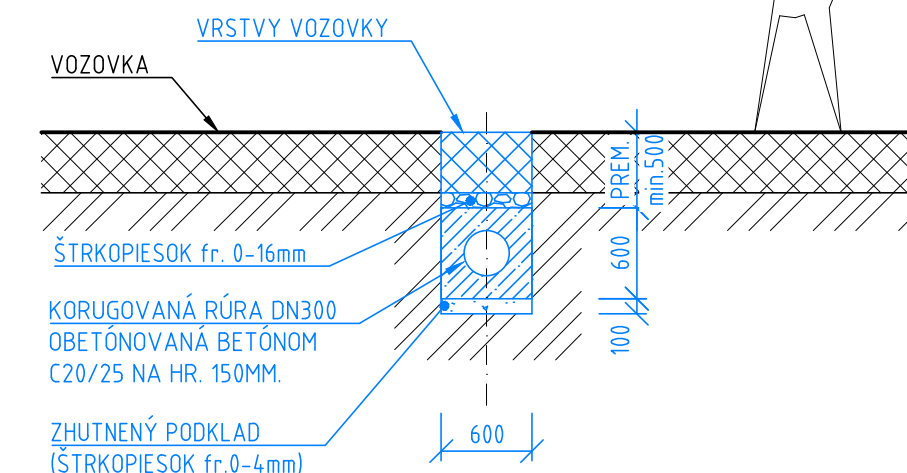


POZNÁMKA

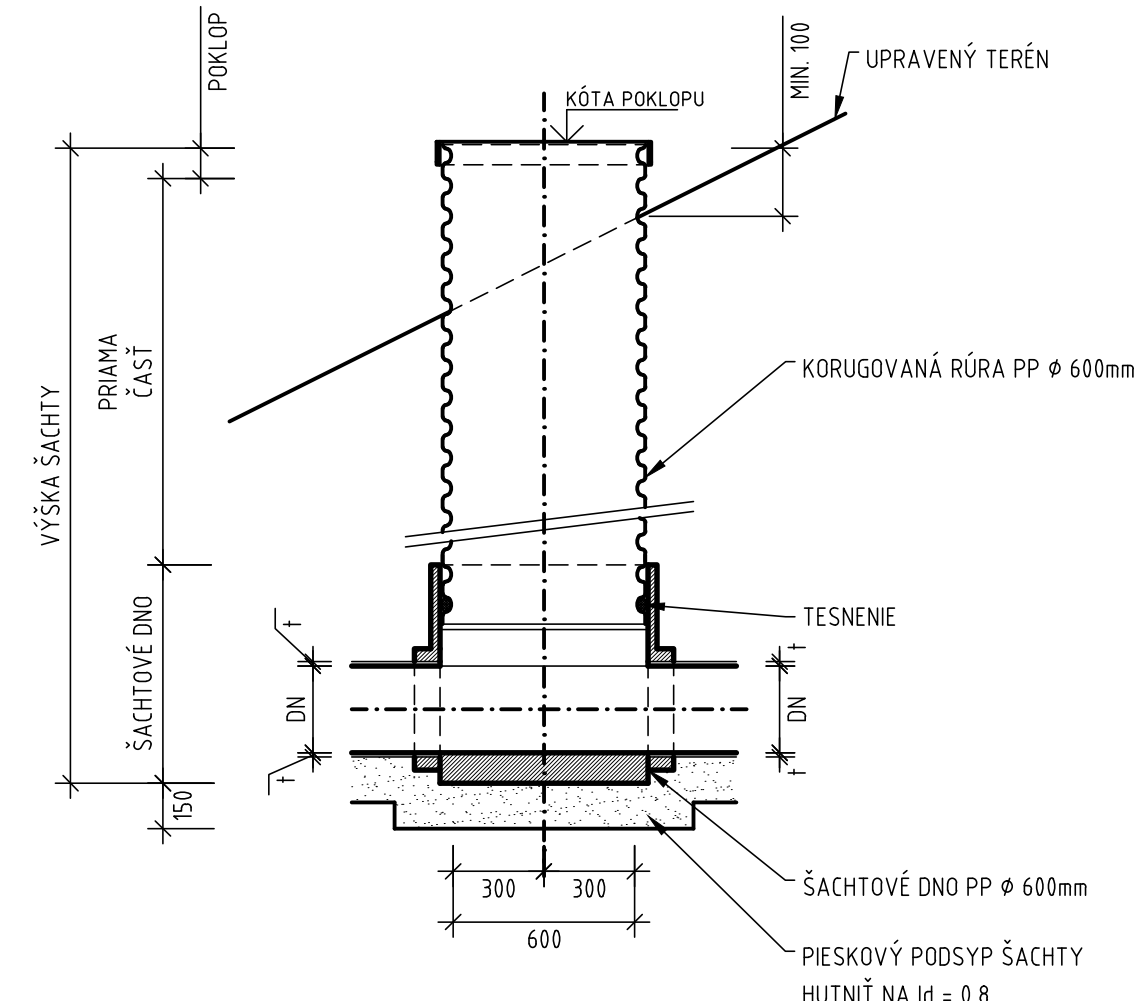
- PRE ZMENU STAVEBNEJ VÝŠKY RESP. ZMENU KÚTY ODTOKU SA MÔŽU POUŽIŤ STREDNÉ DIELY SO STAVEBNOU VÝŠKOU 20, 30, 57CM, A HORNÉ DIELY SO STAVEBNOU VÝŠKOU TAKTIEŽ 20, 30, 57CM, ALEBO ICH KOMBINÁCIA
- VYROVŇAVACÍ MATERIÁL MEDZI JEDNOTLIVÝMI DIELMI min. 4,0mm

VZOROVÝ PRIEČNY REZ
1:50

KORUGOVANÁ RÚRA DN300 V MIESTE CK

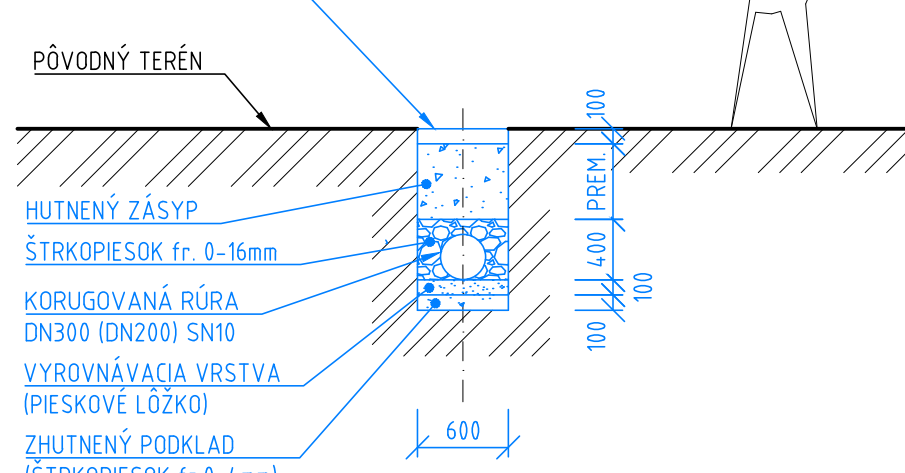


REVÍZNA ŠACHTA KORUGOVANÁ DN600
1:25



VZOROVÝ PRIEČNY REZ
1:50

KORUGOVANÁ RÚRA DN300 MIMO CK



201-00

VYPRACOVAL: ING. M. JUHÁS	HL. INŽ. PROJEKTU: ING. K. KUNDRÁT, CSc.	ZHOTOVITEL: TUNROAD ENGINEERING
ZOD. PROJEKTANT: ING. R. KONERACKÝ	TECH. KONTROLA: ING. K. KUNDRÁT, CSc.	Ružinovská 40, 821 03 Bratislava Telefon: +421 2 59 308 261 Fax: +421 2 59 308 260 E-mail: info@tunroad.sk
OBJEDNAVATEL: Mesto Košice, Trieda SNP 48/A Košice, 040 11	KRAJ: Košický samosprávny kraj	OKRES: KOŠICE
STAVBA: MOST Č. M5850 NA CESTE II/547 A LÁVKA, HLINKOVA UL., KOŠICE	ČÍSLO ZÁKAZKY: TP-2020/014/01	STUPEŇ: DSPRS
ČASŤ STAVBY: 201-00 MOST Č. M5850 NA CESTE II/547, HLINKOVA ULICA	DÁTUM: 12/2020	FORMÁT: 6x4
PRÍLOHA: ODVODNENIE MIESTNEJ KOMUNIKÁCIE POD MOSTOM (ULICA PRI HATI)	MIERKA: 1:200, 1:50, ...	ČÍSLO PRÍLOHY: 29
		SÚPRAVA: