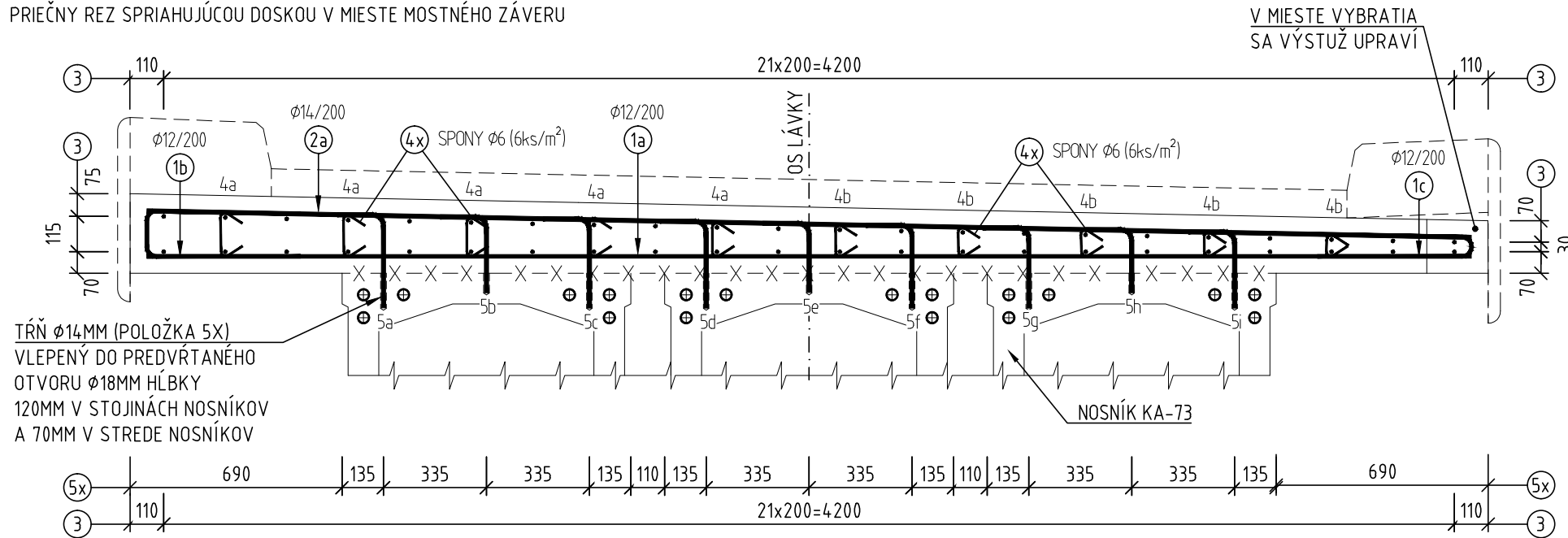


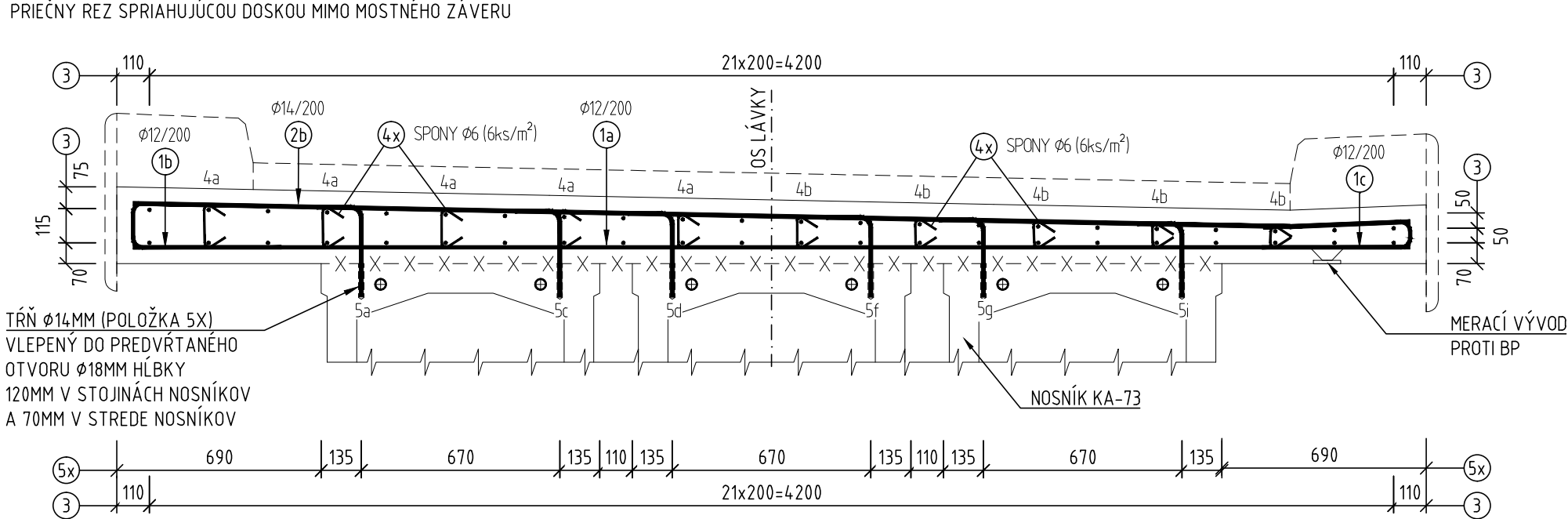
REZ A-A

1:20  
PRIEČNY REZ SPRIAHUJÚCOU DOSKOU V MIESTE MOSTNÉHO ZÁVERU

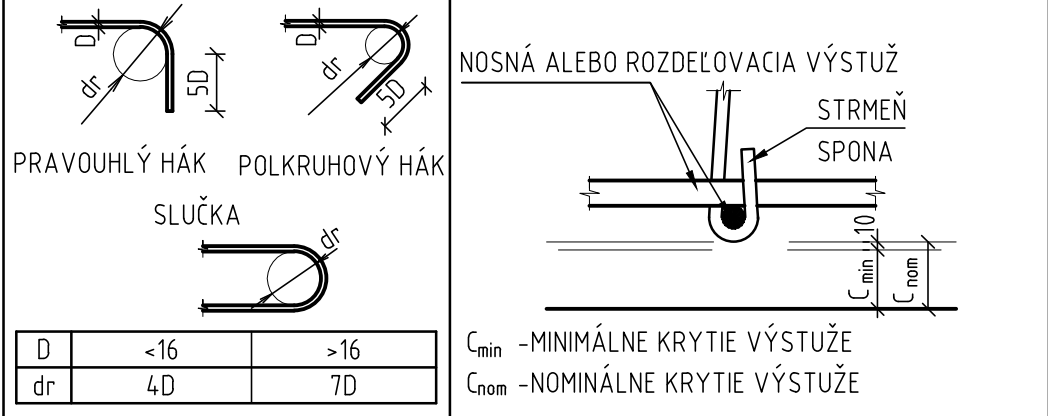


REZ B-B

1:20  
PRIEČNY REZ SPRIAHUJÚCOU DOSKOU MIMO MOSTNÉHO ZÁVERU



MINIMÁLNE POLOMERY OHYBOV A HÁKOV

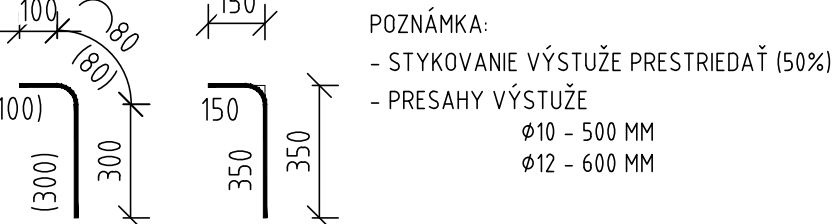


POUŽITÝ MATERIÁL	
NADBETONÁVKA	C30/37-XC4, XD1, XF2 (SK) - C10,4 - Dmax16-S3
BETONÁRSKA OCEĽ	B 500B, fyk=500MPa, tr. ťažnosti "B", STN EN 1992-1-1
OZNAČENIE BETÓNOV JE V ZMYSLE STN EN 206	

KRYTIE VÝSTUŽE

KONŠTRUKCIA	c min (mm)	c nom (mm)
NADBETONÁVKA	40	50

- DĹŽKOVÉ ROZMERY POPISUJÚCE VÝSTUŽ SÚ VZTIAHNUTÉ NA VONKAŠÍ POVRCH PRÚTA
- ČÍSLA V ZÁTVORKÁCH OZNAČUJÚ SKUTOČNÚ DĹŽKU ÚSEKU PRÚTA
- OSTATNÉ ČÍSLA OZNAČUJÚ DĹŽKU ÚSEKU POLYGÓNU NA VONKAJŠÍ POVRCH PRÚTA
- DĹŽKA PRÚTA JE VYPOČÍTANÁ NA ZÁKLADE VONKAJŠÍCH ROZMEROV PODĽA STN EN ISO 3766 - METÓDA A



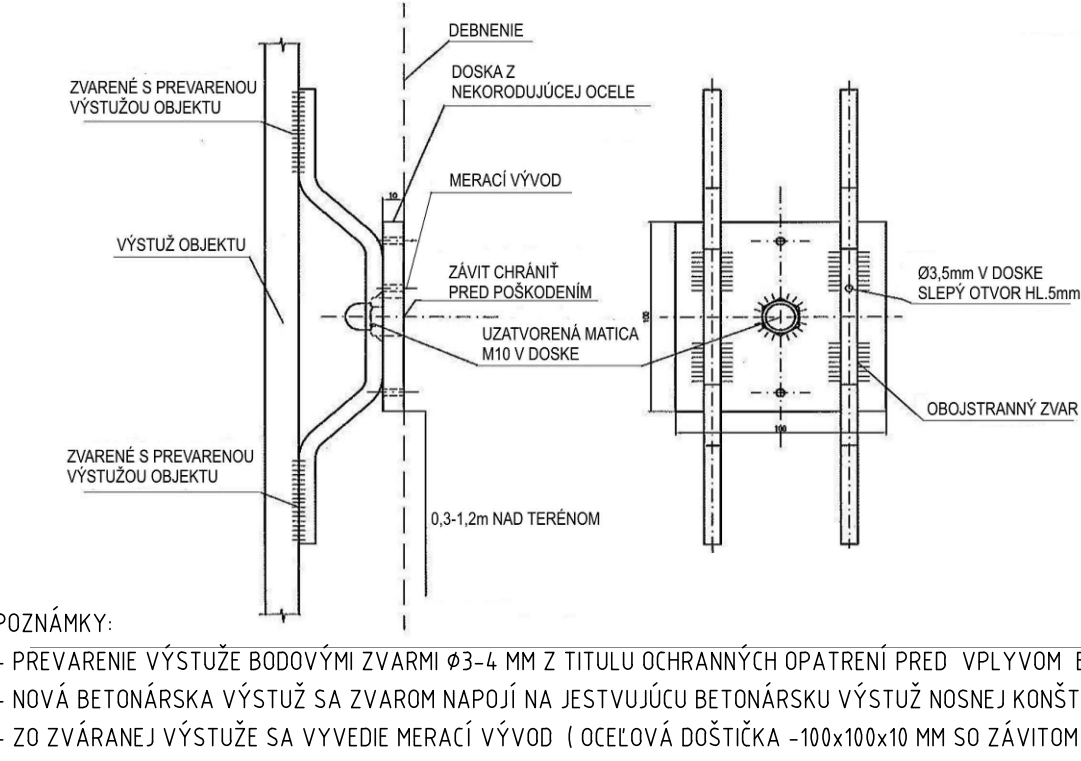
POZNÁMKY:

- VŠETKY VIDITEĽNÉ OSTRÉ HRANY NA KONŠTRUKCII BUDÚ MAŤ SKOSENÉ HRANY (VLOŽENÍM TROJUHLNÍKOVEJ LATKY DO DEBNENIA)
- CHRÁNIČKY PRE ODVODNENIE JE NUTNÉ OSADIŤ PRED BETONÁŽOU SPRIAHUJÚCEJ DOSKY
- POLOHA ODVODNOVACÍCH TRUBÍČEK A ODVODNOVÁČOV JE OKÓTKOTANÁ VO VÝKRESE ODVODNENIA
- VÝSTUŽ OKOLO ODVODNOVÁČOV SA UPRAVÍ NA MIESTE PODĽA KONKRÉTNÉHO TYPU ODVODNOVÁČA
- VŠETKA BETONÁRSKA VÝSTUŽ VÝCIEVAJÚCA Z PRACOVNÝCH ŠKÁR, KTORÁ NEBUDE ZABETÓNOVANÁ DO 8 TÝŽŔNOV SA OCHRÁNI V CELEJ SVOJEJ DĹŽKE PROTIKORÓZNYM NÁTEROM.
- Táto výstuž musí byť pred realizáciou ďalšej časti dôkladne očistená, aby bola zaistená predpísaná súdržnosť prútov s betónom.
- SPRIAHUJÚCE TŔNE Ø14MM BUDÚ VLEPENÉ POMOCOU INJEKTAŽNEJ EPOXIDOVEJ MALTY DO PREDVŤRANÝCH OTVOROV Ø18 MM HĽBKÝ 120MM V STOJINÁCH NOSNÍKOV A 70MM V STREDE NOSNÍKOV.
- ZÁKLADNÉ OCHRANNÉ OPATRENIA PRE OBMEDZENIE VPLYVU BLUDNÝCH PRÚDOV (VVRÁTANE PREVAROVANIA VÝSTUŽE A JEJ VYVEDENIE DO MERACEJ DOŠŤIČKY PKO) POZRI PRÍLOHU - TECHNICKÁ SPRÁVA

TABUĽKA VÝSTUŽE

VÝSTUŽ SPRIAHUJÚCEJ DOSKY							
Pol. č.	Ø [mm]	Dĺžka 1ks [mm]	ks	Dĺžka spolu [m]			
				Ø6	Ø10	Ø12	Ø14
1a	12	4310	781	-	-	3366,11	-
1b	12	1125	781	-	-	878,63	-
1c	12	1060	781	-	-	827,86	-
2a	14	4311	4	-	-	-	17,24
2b	14	4311	777	-	-	-	3349,65
3	10	168000	44	-	7392,00	-	-
3a	6	700	352	246,40	-	-	-
4a	6	300	2100	630,00	-	-	-
4b	6	180	2100	378,00	-	-	-
5a	14	440	590	-	-	-	259,60
5b	14	380	400	-	-	-	152,00
5c	14	430	590	-	-	-	253,70
5d	14	420	590	-	-	-	247,80
5e	14	360	400	-	-	-	144,00
5f	14	400	590	-	-	-	236,00
5g	14	395	590	-	-	-	233,05
5h	14	340	400	-	-	-	136,00
5i	14	385	590	-	-	-	227,15
DĹŽKA CELKOM [m]				1254,40	7392,00	5072,60	5256,19
HMOTNOSŤ 1bm [kg/m]				0,222	0,617	0,888	1,208
HMOTNOSŤ SPOLU [kg]				278,42	4557,45	4503,52	6351,65
HMOTNOSŤ CELKOM [t]				15,691			

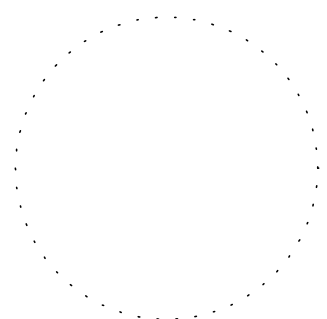
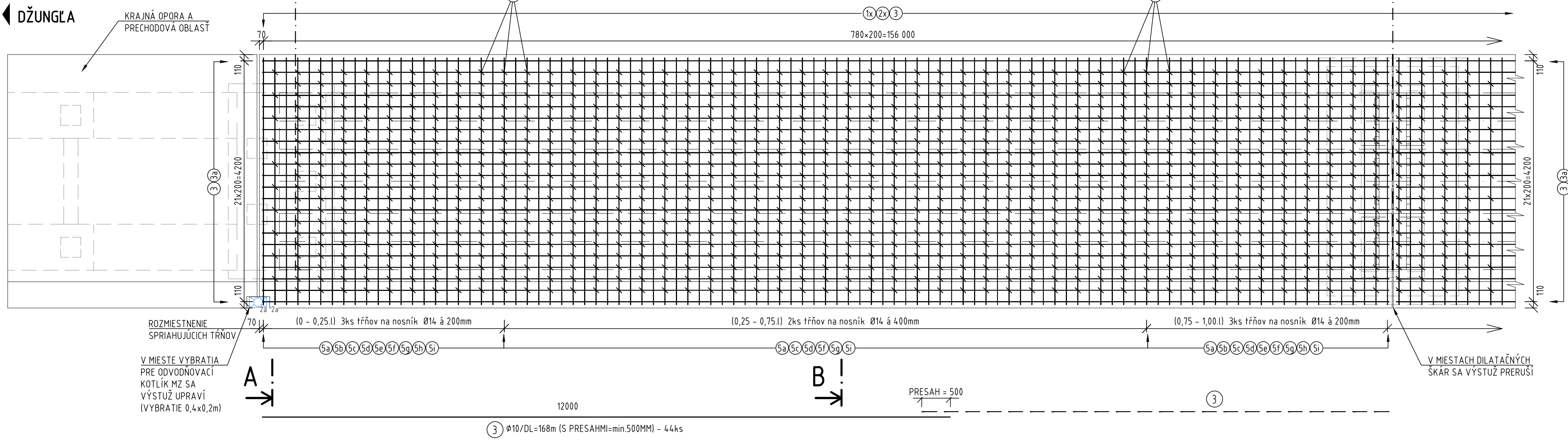
DETAIL MERACIEHO VÝVODU



- POZNÁMKY:
- PREVARENIE VÝSTUŽE BODOVÝMI ZVARMÍ Ø3-4 MM Z TITULU OCHRANNÝCH OPATRENÍ PRED VPLYVOM BLUDNÝCH PRÚDOV (BP)
  - NOVÁ BETONÁRSKA VÝSTUŽ SA ZVAROM NAPOJÍ NA JEŠTUVJÚCU BETONÁRSKU VÝSTUŽ NOSNEJ KONŠTRUKCIE
  - ZO ZVÁRANEJ VÝSTUŽE SA VYVEDIE MERACÍ VÝVOD ( OCEĽOVÁ DOŠŤIČKA -100x100x10 MM SO ZÁVITOM M10 )

PÔDORYS

M 1:50  
BETONÁRSKA VÝSTUŽ NADBETONÁVKY  
SPRIAHUJÚCEJ DOSKY



202-00

VYPRACOVAL: ING. M. JUHÁS	HL. INŽ. PROJEKTU: ING. K. KUNDRÁT, CSc.	ZHOTOVITEĽ: <b>TUNROAD ENGINEERING</b> Ružinovská 40, 821 03 Bratislava Telefon: +421 2 59 308 261 Fax: +421 2 59 308 260 E-mail: info@tunroad.sk
ZOD. PROJEKTANT: ING. M. JUHÁS	TECH. KONTROLA: ING. K. KUNDRÁT, CSc.	
OBJEDNÁVATEĽ: Mesto Košice, Trieda SNP 48/A Košice, 040 11		
KRAJ: Košický samosprávny kraj	OKRES: KOŠICE	
STAVBA: MOST Č. M5850 NA CESTE II/547 A LÁVKA, HLINKOVA UL., KOŠICE		ČÍSLO ZÁKAZKY: TP-2020/014/01
ČASŤ STAVBY: 202-00 LÁVKA PRE PEŠÍK VEDĽA MOSTA M5850		STUPEŇ: DSPRS
PRÍLOHA: VÝSTUŽ SPRIAHUJÚCEJ DOSKY		DÁTUM: 12/2020
		FORMÁT: 10x44
		MERKA: 150, 20
		ČÍSLO PRÍLOHY: SÚPRAVA:
		11