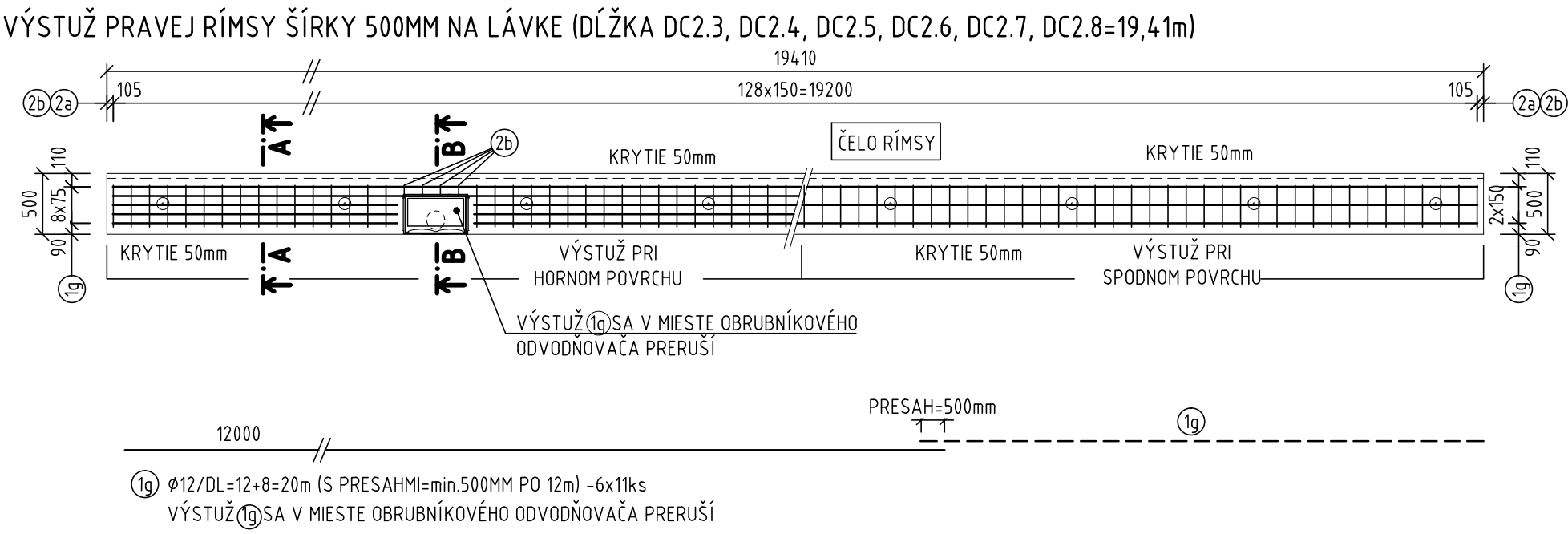
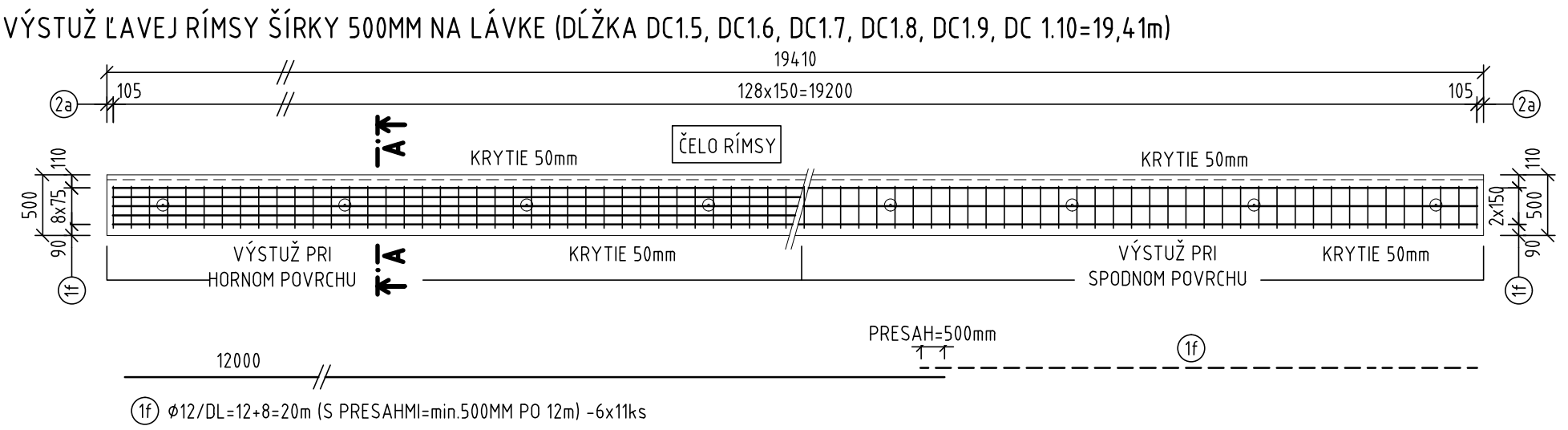
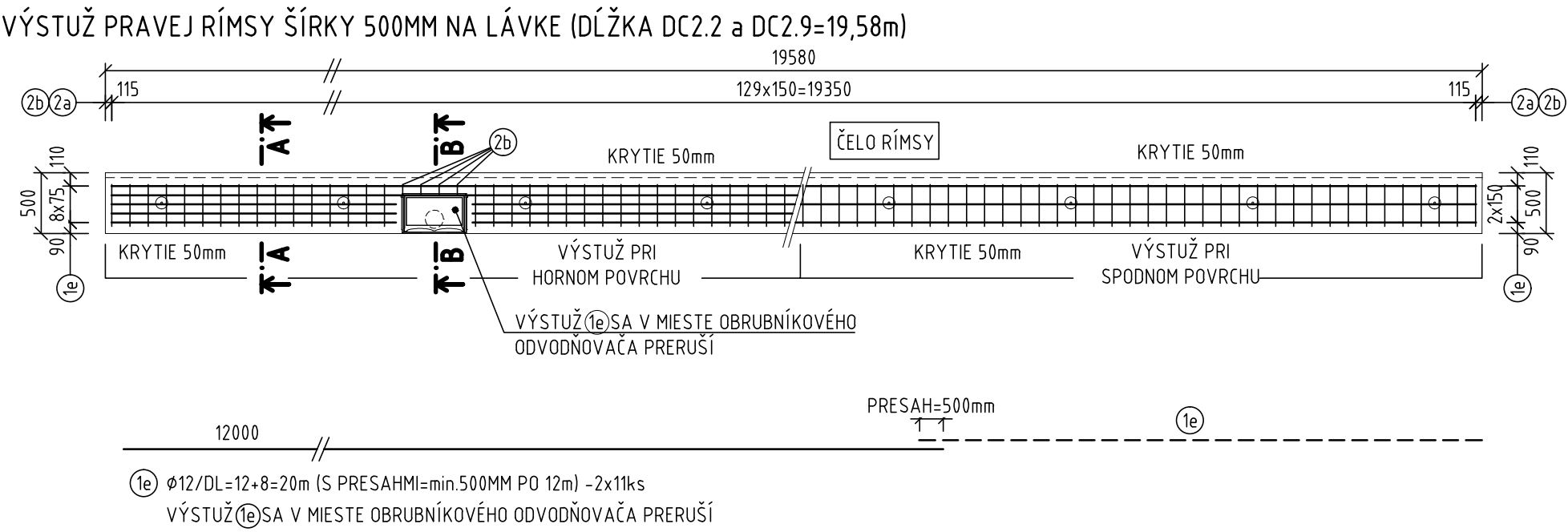
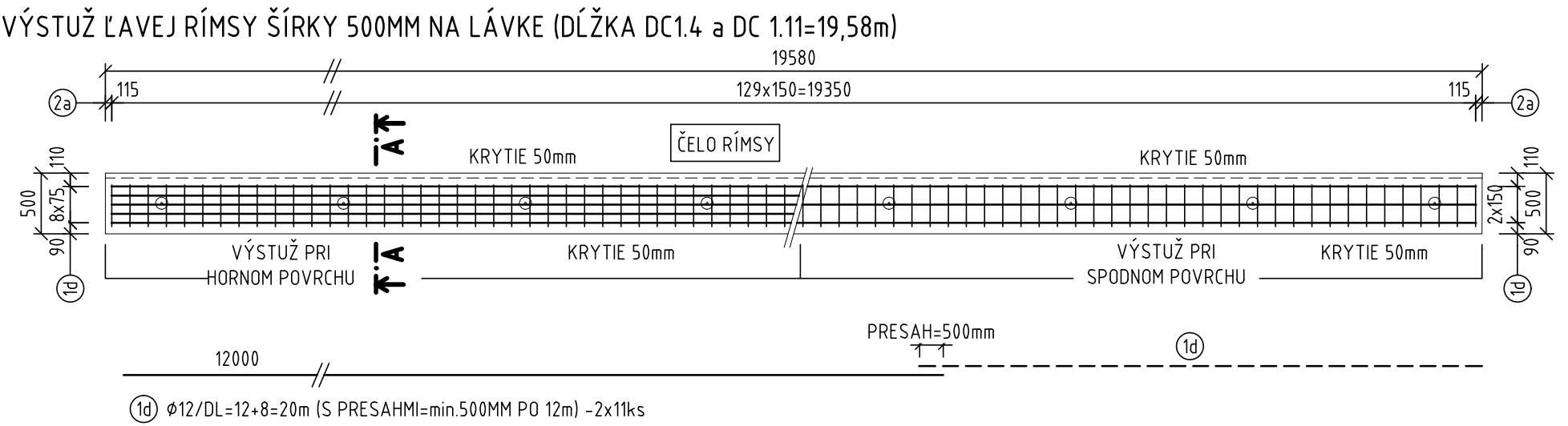
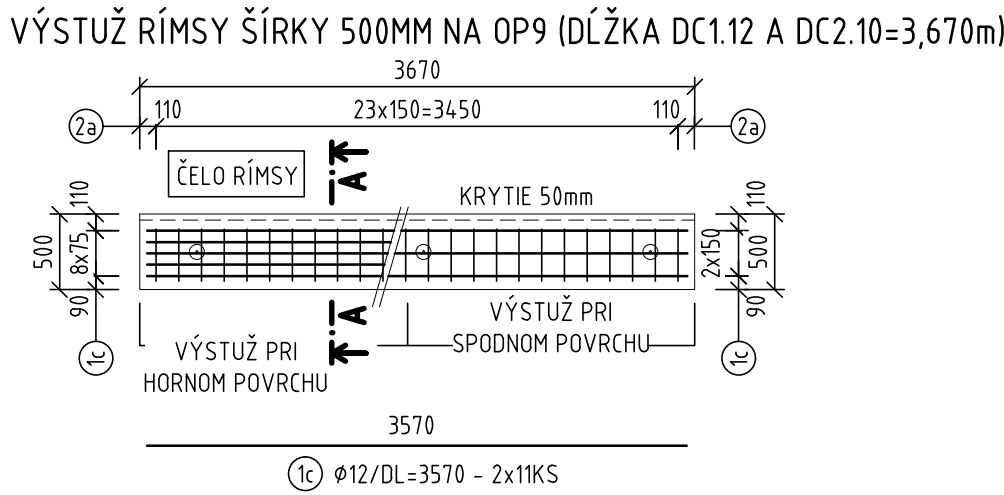
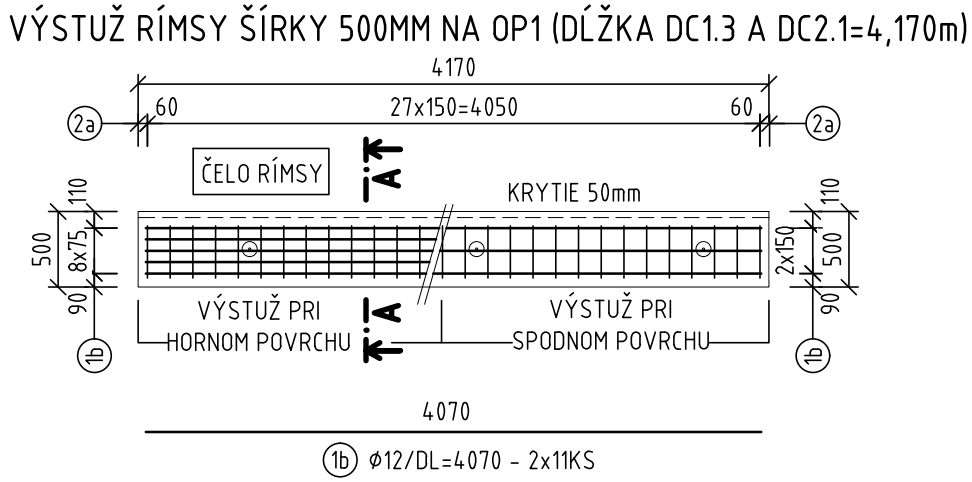
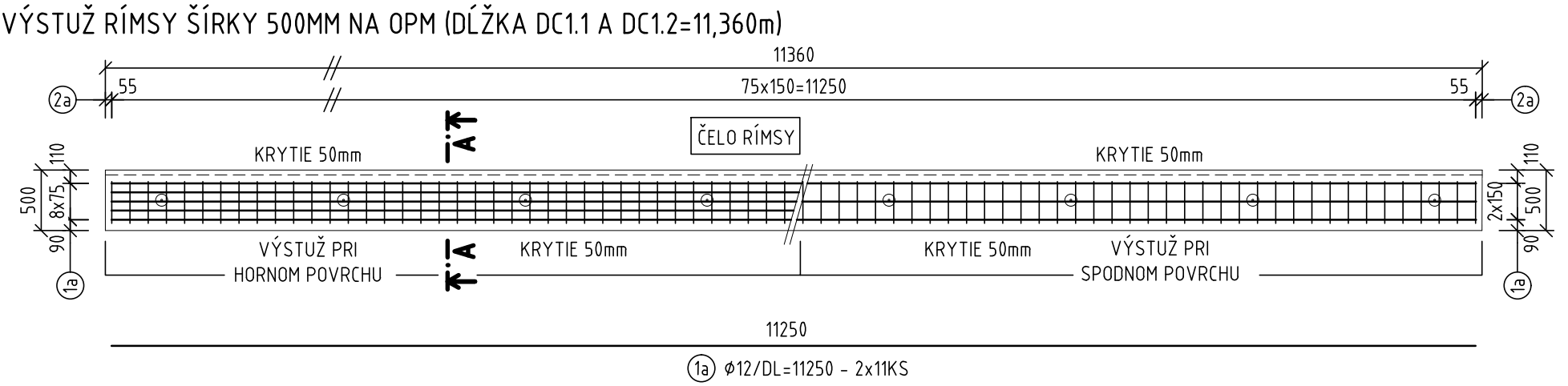


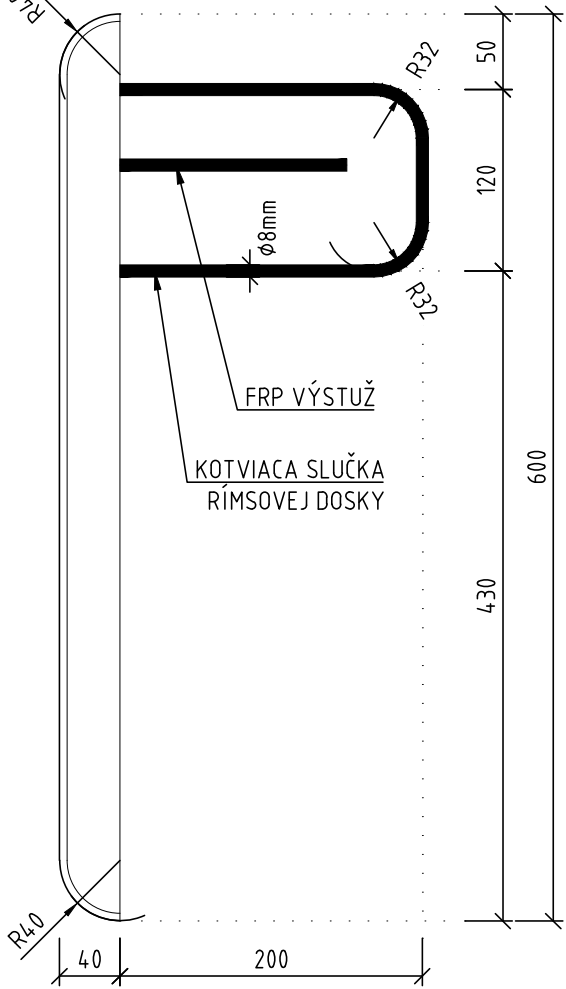
PÔDORYS RÍMS-VÝSTUŽ (SCHÉMA)  
1:50



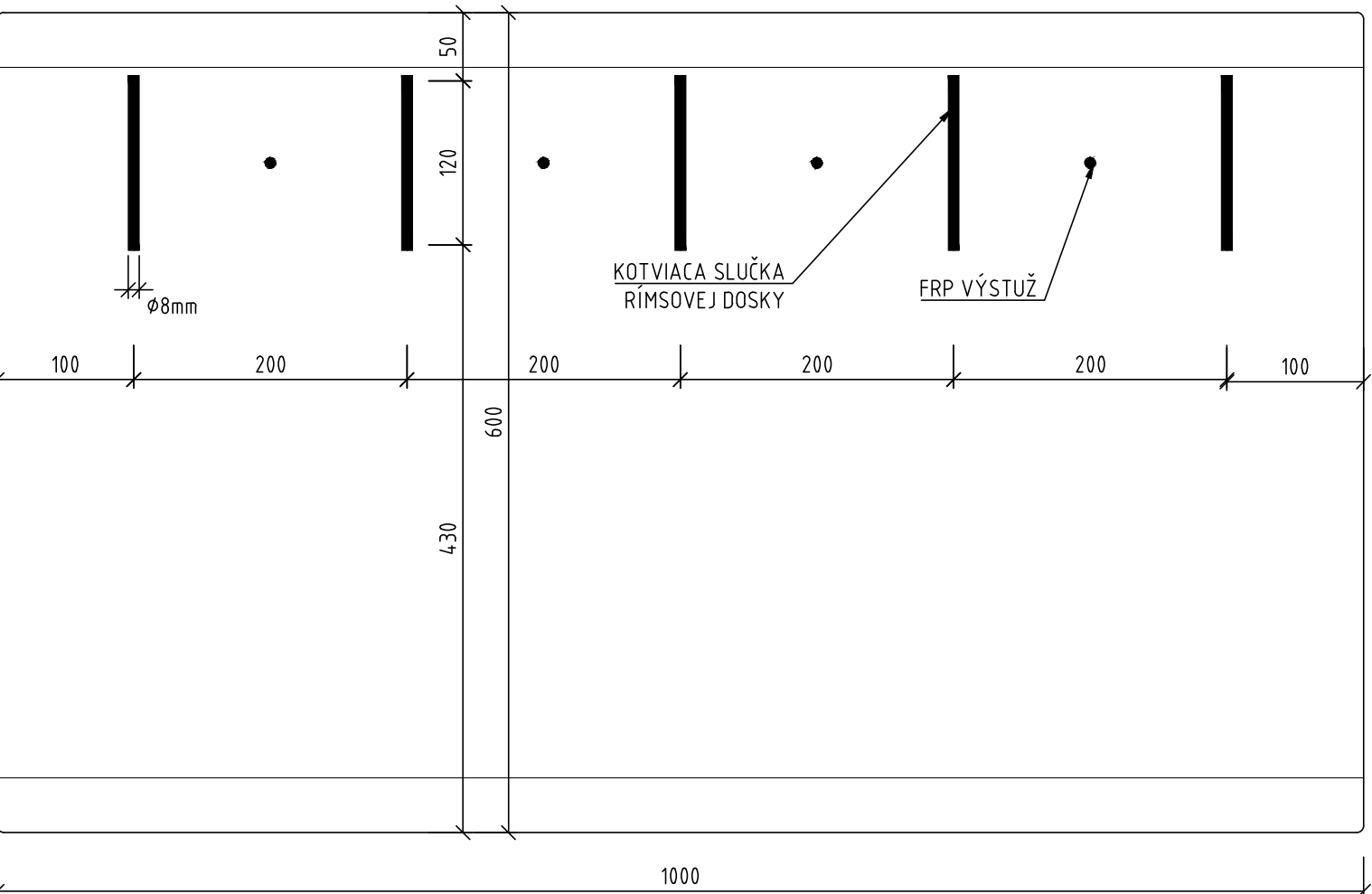
DETAIL 1  
1:5

PREFABRIKÁT Z POLYMERBETÓNU

POHĽAD ZBOKU



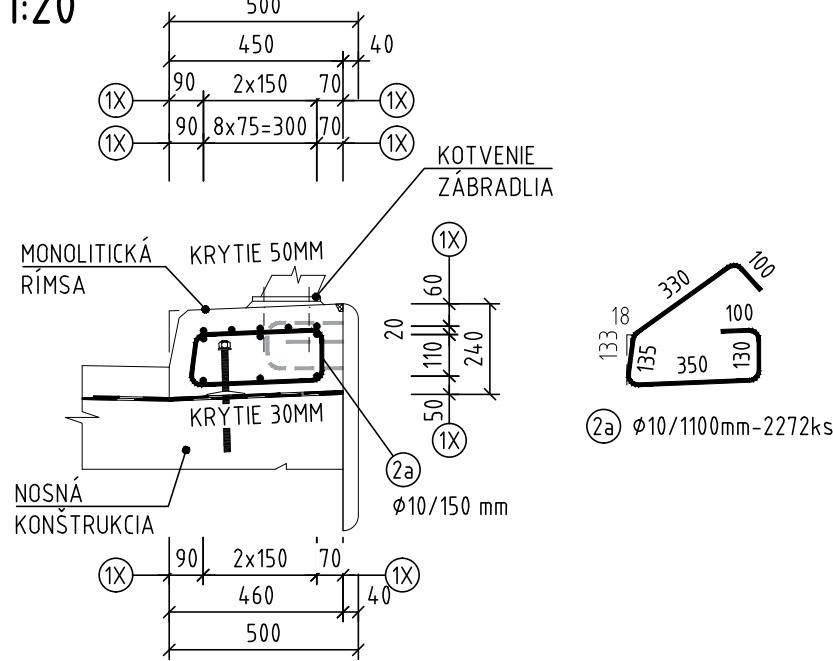
POHĽAD ZVNÚTRA



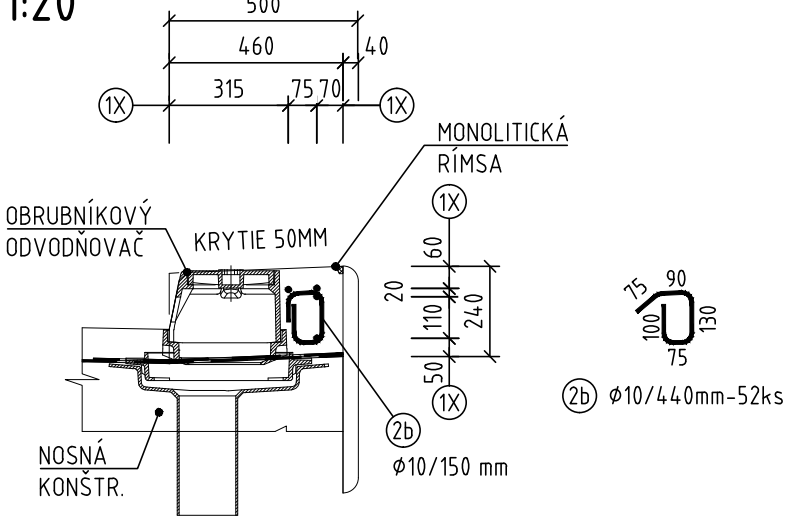
POZNÁMKY:

- POČET KUSOV VÍD. VÝKRES TVAR RÍMS
- FAREBNÉ PŘEVEDENIE RAL 7038

REZ A-A  
1:20

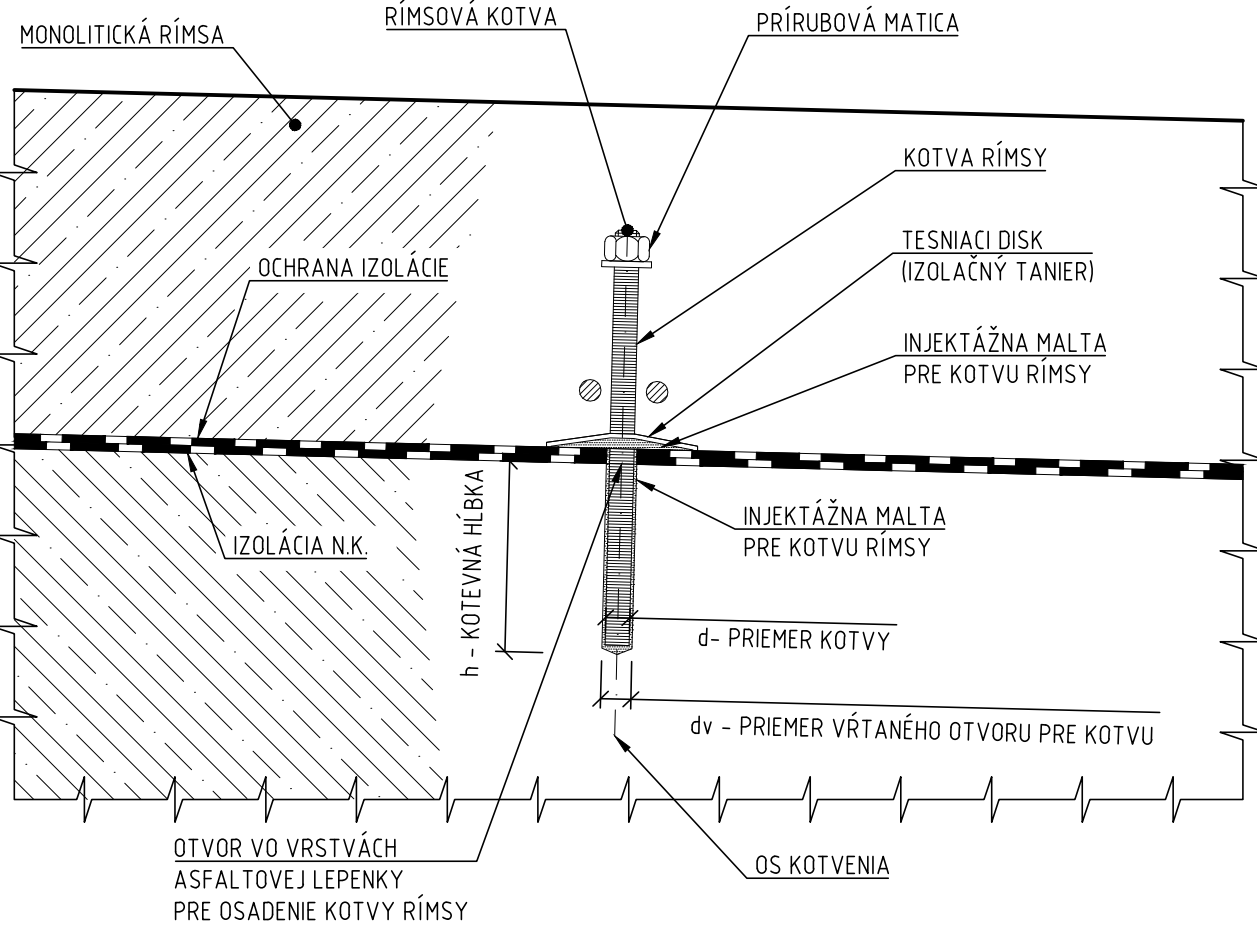


REZ B-B  
1:20



DETAIL 2  
1:5

KOTEVNÝ PRVK RÍMSY



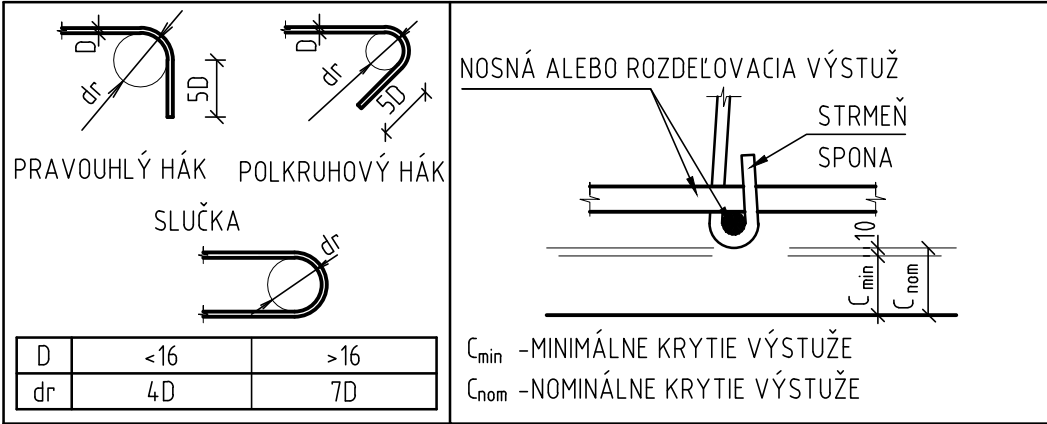
POZNÁMKY:

- INJEKTAŽNA MALTA MUSÍ VYTEKAŤ SPOD TESNIACEHO DISKU PO CELOM JEHO OBVODE.
- KOTVY SÚ VYROBENÉ Z NEKORODUJÚCEHO MATERIÁLU (NEREZOVÁ OCEĽ MIN. A4).

RÍMSA	KOTVA	d (mm)	dv (mm)	KOTEVNÁ HLĚBKA	POČET KUSOV
RÍMSA ŠÍRKY 500MM	M20	20	24	140MM	245

ROZMIESTNENIE KOTIEV RÍMSY VÍD. VÝKRES TVAR RÍMS

MINIMÁLNE POLOMERY OHYBOV A HÁKOV



POUŽITÝ MATERIÁL

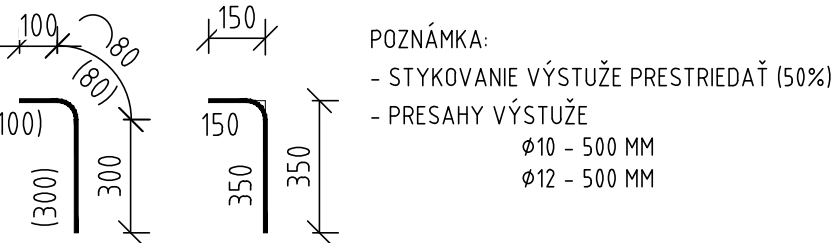
MONOLITICKÉ RÍMSY	C35/45-XC4,XD3,XF4 (SK)-C10,4-Dmax16-S3
BETONÁRSKA OCEĽ	B 500B, fyk=500MPa, tr. ťažnosti "B", STN EN 1992-1-1
OCEĽ KOTIEV RÍMS	NEREZOVÁ OCEĽ A4, TRIEDY PEVNOSTI 80

OZNAČENIE BETÓNOV JE V ZMYSLE STN EN 206

KRYTIE VÝSTUŽE

KONŠTRUKCIA	c min (mm)	c nom (mm)
MONOLITICKÉ RÍMSY	40	50

- DLŽKOVÉ ROZMERY POPISUJÚCE VÝSTUŽ SÚ VZTAHNUTÉ NA VONKAŠÍ POVRCH PRÚTA
- ČÍSLA V ZÁTVORKÁCH OZNAČUJÚ SKUTOČNÚ DLŽKU ÚSEKU PRÚTA
- OSTATNÉ ČÍSLA OZNAČUJÚ DLŽKU ÚSEKU POLYGÓNU NA VONKAŠÍ POVRCH PRÚTA
- DLŽKA PRÚTA JE VÝPOČÍTANÁ NA ZÁKLADE VONKAŠÍCH ROZMEROV PODĽA STN EN ISO 3766 - METÓDA A



POZNÁMKY:

- VŠETKY VIDITEĽNÉ OSTRÉ HRANY NA KONŠTRUKCII BUDÚ MAŤ SKOSENÉ HRANY (VLOŽENÍM TROJUHLNÍKOVEJ LATKY DO DEBNENIA)
- PRACOVNÝ POSTUP ZHTOVENIA MOSTNEJ RÍMSY TREBA UPRAVIŤ TAK, ABY SA BETÓNOVAL KAŽDÝ DRUHÝ PRACOVNÝ CELOK OHRANIČENÝ NAVRHNUTÝMI PRACOVNÝMI ŠKÁRAMI, ZOSTÁVAJÚCE PRACOVNÉ CELKY SA ZHTOVIA S ČASOVÝM POSUNOM ASPOŇ JEDNÉHO TÝŽDŇA OD ZHTOVENIA SUSEDNÝCH CELKOV

202-00

VYPRACOVAL: ING. M. JUHÁS	HL. INŽ. PROJEKTU: ING. K. KUNDRÁT, CSc.	ZHOTOVITEĽ: <b>TUNROAD ENGINEERING</b>
ZOD. PROJEKTANT: ING. M. JUHÁS	TECH. KONTROLA: ING. K. KUNDRÁT, CSc.	Ružinovská 40, 821 03 Bratislava Telefon: +421 2 59 308 261 Fax: +421 2 59 308 260 E-mail: info@tunroad.sk
OBJEDNÁVATEĽ: Mesto Košice, Trieda SNP 48/A Košice, 040 11	KRAJ: Košický samosprávny kraj	OKRES: KOŠICE
STAVBA: MOST Č. M5850 NA CESTE II/547 A LÁVKA, HLINKOVA UL., KOŠICE	ČÍSLO ZÁKAZKY: TP-2020/014/01	STUPEŇ: DSPRS
ČASŤ STAVBY: 202-00 LÁVKA PRE PEŠÍCH VEDĽA MOSTA M5850	FORMÁT: 8x A4	MIERKA: 1:50, 2:5
PRÍLOHA: VÝSTUŽ RÍMS	ČÍSLO PRÍLOHY: 14	SÚPRAVA: