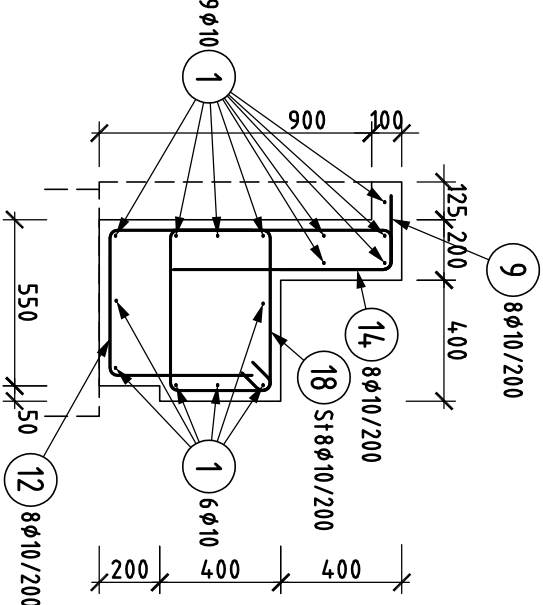


Lavička rez 1-1 (dĺžka 1,47 m)

M 1:25

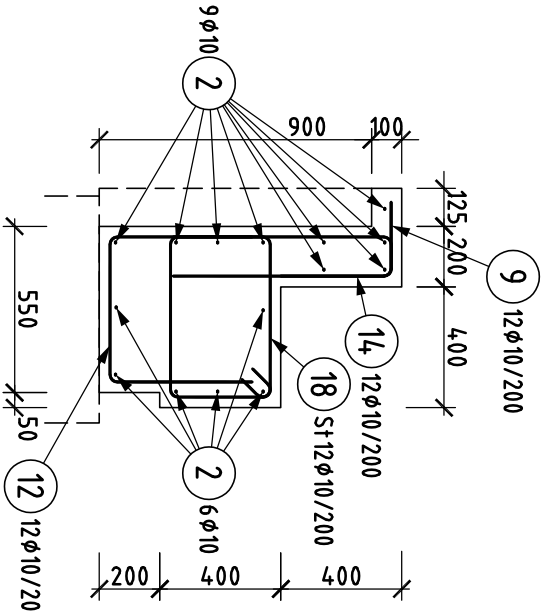
krytie 35 mm



Lavička rez 1-1 (dĺžka 2,225 m)

M 1:25

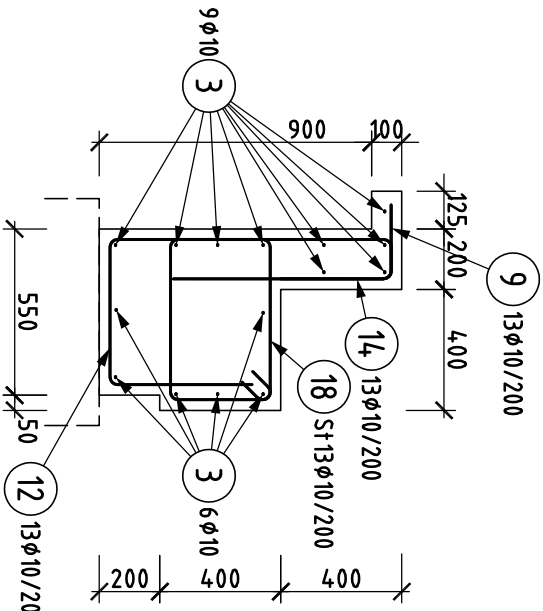
krytie 35 mm



Lavička rez 1-1 (dĺžka 2,47 m)

M 1:25

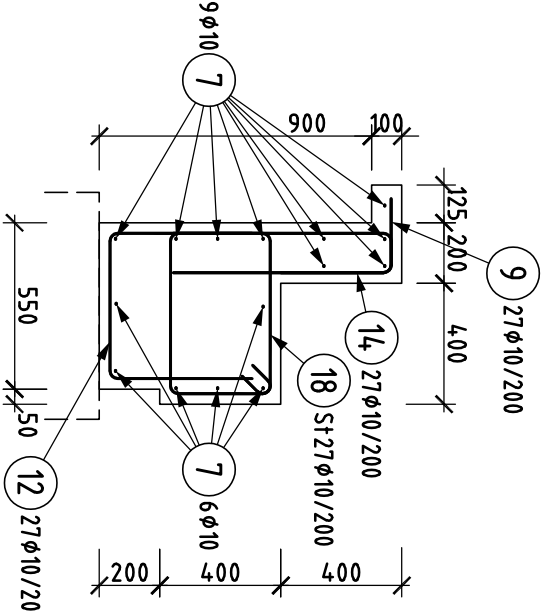
krytie 35 mm



Lavička rez 1-1 (dĺžka 5,24 m)

M 1:25

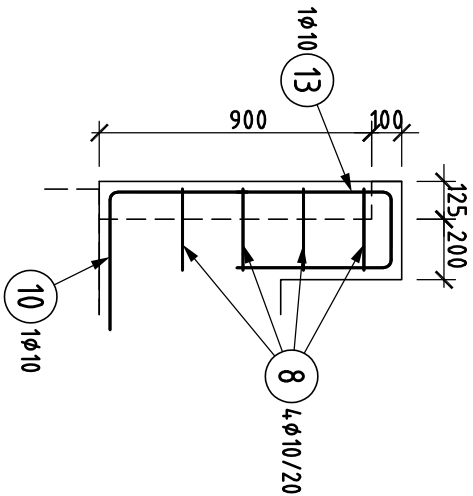
krytie 35 mm



Ukončujúci pilaster - 2x

M 1:25

krytie 35 mm

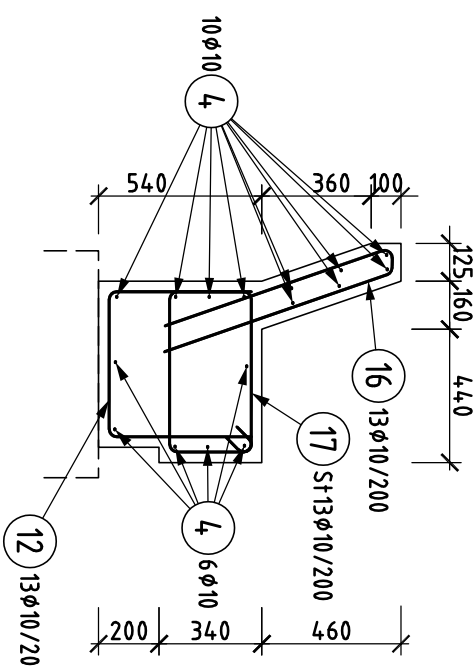


Pol	Profil	Dĺžka		ks	50
		[m]			10
*1	50	10	1.80	15	27.0
*2	50	10	2.60	15	39.0
*3	50	10	2.90	15	43.5
*4	50	10	3.20	16	51.2
*5	50	10	3.60	16	57.6
*6	50	10	4.80	48	230.4
*7	50	10	5.70	15	85.5
8	50	10	0.51	8	4.1
9	50	10	0.62	60	37.2
10	50	10	0.92	2	1.8
11	50	10	1.17	135	158.0
12	50	10	1.42	88	125.0
13	50	10	1.27	2	2.5
14	50	10	1.57	60	94.2
15	50	10	1.17	135	158.0
16	50	10	1.66	28	46.5
17	50	10	1.76	28	49.3
18	50	10	1.92	60	115.2
CELKOVÁ DĽŽKA		[m]	1325.9		
HMOTNOST		[kg]	817.5		
CELKOVÁ HMOTNOST [kg]			817.5		

Lavička rez 2-2 (dĺžka 2,49 m)

M 1:25

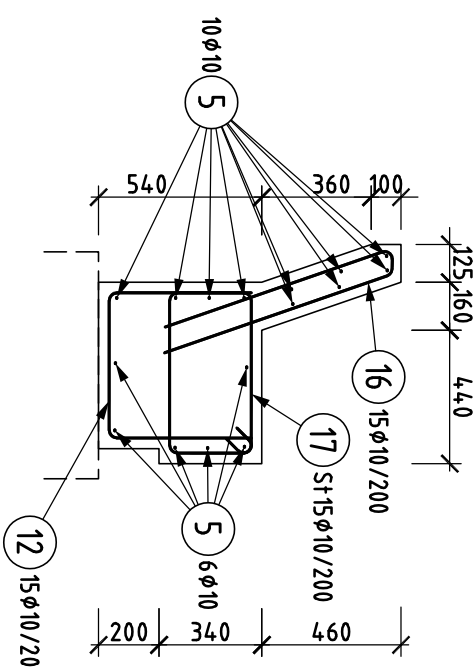
krytie 35 mm



Lavička rez 2-2 (dĺžka 2,96 m)

M 1:25

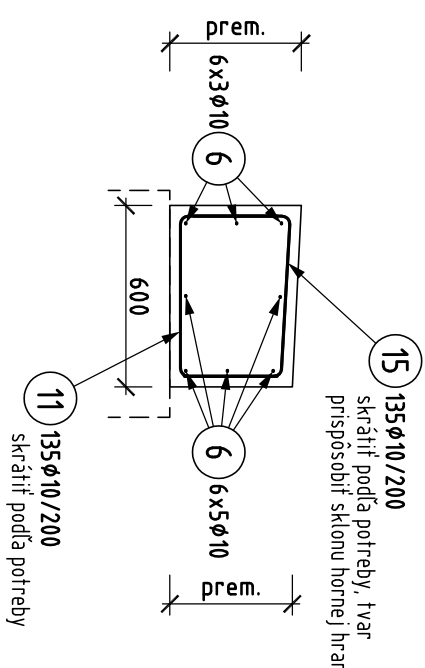
krytie 35 mm



Lavička rezy 3-3, 4-4, 5-5 (dĺžka 3,465-8,165 m)

M 1:25

krytie 35 mm



Poznámka: Dĺžku pol. 6 upravíť na mieste podľa potreby, v prípade stykovania je min. dĺžka presahu 500 mm. Posupne ako klesá horná hrana a výška prierezu bude pod 250 mm, stredný prút ukončiť a ostanú len trojice horných a dolných prútov.

1	φ10 _L =1.80m; 15ks	1800
2	φ10 _L =2.60m; 15ks	2600
3	φ10 _L =2.90m; 15ks	2900
4	φ10 _L =3.20m; 16ks	3200
5	φ10 _L =3.60m; 16ks	3600
6	φ10 _L =4.80m; 48ks	4800
7	φ10 _L =5.70m; 15ks	5700
8	φ10 _L =0.51m; 8ks	260

9	φ10 _L =0.62m; 60ks	370
10	φ10 _L =0.92m; 2ks	250
11	φ10 _L =1.17m; 135ks	460
12	φ10 _L =1.42m; 88ks	320
13	φ10 _L =1.27m; 2ks	530
14	φ10 _L =1.57m; 60ks	320

15	φ10 _L =1.17m; 135ks	530
16	φ10 _L =1.66m; 28ks	320
17	St φ10 _L =1.76m; 28ks	530
18	St φ10 _L =1.92m; 60ks	270
19	φ10 _L =1.27m; 2ks	530
20	φ10 _L =1.57m; 60ks	530

Betón C 30/37
Výstuž B500B

PROJEKT PRE REALIZÁCIU STAVBY			
ROZMERY KONTROLOVAŤ NA STAVBE !			
Autor projektu	Zodpovedný projektant	Vypracoval	Dátum :
SUPERATELIER s.r.o.	Ing. Miroslav KLOKNER	Ing. Miroslav KLOKNER	Formát : 4×A4
Investor :	Ing. Pavol JANČOVIČ		Zák. číslo : -
Miesto stavby :	MČ Bratislava Rača, Kubačova 21, 831 06 Bratislava		Profesia : STATIKA
Názov stavby :	Račianska - Ľemockého - Hečtova		
Názov stavby :	Račianske korzo - 1. etapa - zóna F		
Názov objektu :	SO 03 Pobyťová plocha s lavičkou - lavička		
Názov výkresu :	Výkres výstuže lavičky		
Mierka :	Revízia :	Č. výkr.:	
1:50	R00	S-07	