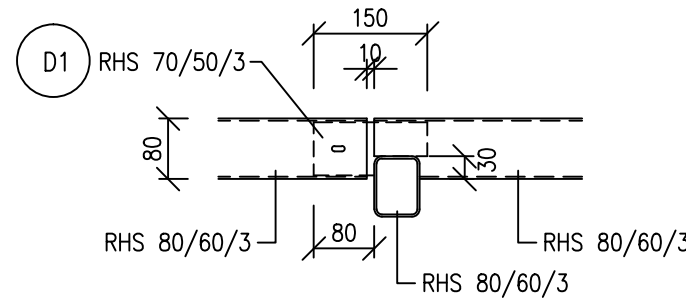
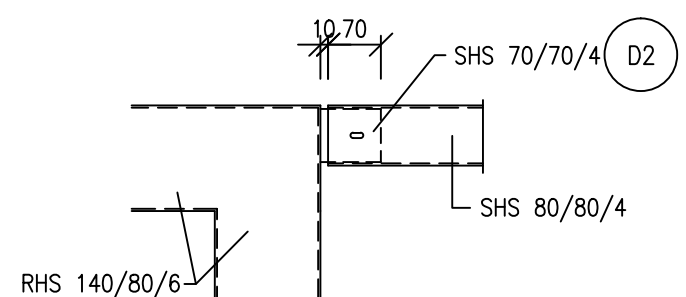


DETAIL DILATÁCIE "D1"– 1x



DETAIL DILATÁCIE "D2"– 1x



VÝKAZ OCELE tr. S235 (11 373)

POR.Č.	MATERIAL	POČET [ks]	VÁHA 1 ks [kg/ks]	VÁHA SPOLU [kg]
1	SHS 80/80/4 - DL. 2 990mm	7	27,56	19,92
2	RHS 140/80/6 - DL. 2 990mm	4	56,39	225,56
3	RHS 140/80/6 - DL. 3 050mm	2	57,52	115,04
4	RHS 80/60/3 - DL. 1 920mm	1	11,84	11,84
5	RHS 80/60/3 - DL. 1 610mm	3	9,93	9,93
6	RHS 80/60/3 - DL. 2 210mm	6	13,63	81,78
7	SHS 80/80/3 - DL. 630mm	1	4,35	4,35
8	SHS 80/80/3 - DL. 2 720mm	2	18,79	37,58
9	SHS 80/80/3 - DL. 2 760mm	1	19,07	19,07
10	RHS 140/80/6 - DL. 6 380mm	2	120,20	240,40
11	SHS 80/80/4 - DL. 2 720mm	2	24,79	49,58
12	SHS 80/80/4 - DL. 1 960mm	1	17,86	17,86
13	RHS 80/60/3 - DL. 7 100mm	1	43,80	43,80
14	RHS 80/60/3 - DL. 5 000mm	1	30,85	30,85
15	RHS 80/60/3 - DL. 7 570mm	1	46,70	46,70
16	RHS 80/60/3 - DL. 2 020mm	3	12,46	37,38
17	RHS 140/80/6 - DL. 6 380mm	1	120,32	120,32
18	RHS 80/60/3 - DL. 2 020mm	4	12,46	49,84
19	RHS 80/60/3 - DL. 4 120mm	2	25,42	50,84
20	RHS 60/40/3 - DL. 1 520mm	11	6,63	72,93
21	RHS 60/40/3 - DL. 1 050mm	1	4,58	4,58
22	RHS 60/40/3 - DL. 630mm	1	2,31	2,31
23	RHS 60/40/3 - DL. 980mm	1	4,27	4,27
24	RHS 60/40/3 - DL. 2 120mm	19	9,25	175,75
25	RHS 40/20/2.5 - DL. 640mm	111	1,34	148,74
26	RHS 60/40/3 - DL. 2 140mm	20	9,34	186,80
27	RHS 60/40/3 - DL. 120mm	7	0,52	3,64
D1	RHS 70/50/3 - DL. 150mm	1	0,79	0,79
D2	SHS 70/70/4 - DL. 80mm	1	0,64	0,64
VÁHA OCELE [kg]			2 005,95	
100.8 - DL. 100 mm (PEIKKO)			1,40	1,40
VÁHA PLATNE PL1-1x			1,40	
VÁHA PLATNE PL1-11x			15,40	
CELKOVÁ VÁHA OCELE [kg]			2 021,35	
REZERVA 10%			202,10	
CELKOVÁ VÁHA OCELE SPOLU [kg]			2 223,45	

POZNÁMKA :

- NOSNÁ KONŠTRUKCIA PRESTREŠENIA ALTÁNKU A NA NEHO NAPOJENÝCH VONKAJŠÍCH CHODNÍKOV JE NAVRHNUTÁ Z TYPOVÝCH UZAVRETÝCH OCELOVÝCH VALCOVANÝCH PROFÍLOV ŠTVORCOVÉHO, RESP. OBLÚŽKOVANÉHO PRIEREZU RÔZNYCH DIMENZIÍ POVRCHOVO UPRAVENÝCH NA TENTO ÚČEL CERTIFIKOVANÝM ANTIKORÓZNÝM NÁTEROVÝM SYSTÉMOM BLÍŽŠIE SPECIFIKOVANÝM V PROJEKTE ARCHITEKTÚRY
- ZALOŽENIE STŬPOV RIEŠENEJ OCELOVEJ NOSNEJ KONŠTRUKCIE JE NAVRHNUTÉ AKO PLOŠNÉ, NA ZÁKLADOVÝCH PÄTKÁCH A PÄSU, NAVRHNUTÝCH Z PROSTÉHO BETÓNU tr. STN EN 206 C20/25-XC2(SK)-C11,0-dmax22-53, KŤPRŤCH ZÁKLADOVÁ ŠKARA SA PREDPOKLÁDA V ŠŤRKOPIESKÝCH ZEMINÁCH
- VZÁJOMNÉ STYKOVANIE JEDNOTLIVÝCH KONŠTRUKČNÝCH PRVKOV RIEŠENEJ OK JE S VÝNIMKOU NAVRHNUTÝCH DILATÁCIÍ UVAŽOVANÉ POMOCOU PRIEBEŽNÝCH TUPŤCH A KŤOVÝCH ZVÁROV VYTVARANÝCH V HRŤBKE STYKOVANÉHO MATERIÁLU – V DIELENSKEJ DOKUMENTÁCII JEJ VÝROBCU JE ALTERNATÍVNE MOŽNÉ PO DOHODE SO STATIKOM STAVBY NIEKOTRÉ STYKY VYTVORIŤ AKO SKRUTKOVANÉ
- V MIESTACH NAVRHOVANÝCH KOTVENÍ STŬPOV RIEŠENEJ OK DO ZÁKLADOVÝCH PÄTIEK BUDŮ DO TÝCHTO PRED ICH BETONÁŽOU OSADENÉ A VYREKTIKOVANÉ TYPOVÉ OCELOVÉ KOTEVNÉ PLATNE "KP..." BLÍŽŠIE SPECIFIKOVANÉ NA VÝKRESE TVARU ZÁKLADOV (VÝKRES 8. S-1) – ROVNAKÝM SPŤOSOBOM JE NAVRHNUTÉ AJ KOTVENIE PRIEČŤI HLAVNÝCH NOSNÝCH POLRÁMOV RIEŠENEJ OK DO ŽB. VENOV FASÁDNÝCH STIEN PRIZEMIA, DO KOTRÝCH JE POTREBNÉ PRED ICH BETONÁŽOU OSADIŤ A VYREKTIKOVÁŤ NA TENTO ÚČEL CERTIFIKOVANÉ OCELOVÉ KOTEVNÉ PLATNE "PL1"
- STREŠNÁ KRYTINA RIEŠENÉHO PRESTREŠENIA JE NAVRHNUTÁ Z DUTINOVÝCH POLYKARBONÁTOVÝCH ČÍRYCH DOSIEK 3W HRŤBKŮ 16 mm, BLÍŽŠIE SPECIFIKOVANÝCH V PROJEKTE ARCHITEKTÚRY – ZO SPŤODNEJ STRANY TOHTO PRESTREŠENIA BUDŮ DO HLAVNÝCH PRIEČNYCH OCELOVÝCH NOSNÍKOV VEŠANÉ DREVENÉ LAMELY NAVRHOVANÉHO SLNOLAMU, KOTRÉ SŮ TAKTIEZ BLÍŽŠIE SPECIFIKOVANÉ V PROJEKTE ARCHITEKTÚRY

PROJEKT PRE REALIZÁCIU STAVBY NENAHRÁDZA POTREBU SPRACOVANIA DIELENSKEJ DOKUMENTÁCIE NAVRHOVANEJ OK, KTORŮ SI JE POVINNÝ V RÁMCI PREDVÝROBNEJ PRÍPRAVY ZABEZPEČIŤ JEJ ZHOTOVITEĽ !!!

OCEĽ tr. S 235 (11 373)

AUTOR PROJEKTU Ing.arch.K. Viskupičová	STATIK STAVBY Ing. Marián Petráš	VYPRACOVAL Janka Mikušová	HIP Ing.arch.K. Viskupičová	*** ING. MARIÁN PETRÁŠ *** TEL. 0905-422156, 033-5511714 917 01 TRNAVA, HVEZDOSLAVOVA 110
OBJEDNÁVATEĽ TSK, K DOLNEJ STANICI 7282/20A, 911 01 TREŇČIN				SPEC. STATIKA
STAVBA "RODINNÝ DOM S 2 BYTOVÝMI JEDNOTKAMI" CHOCHOLNÁ – VEĽČICE VYTVORENIE PODMIENOK PRE DEINŠTITUCIONALIZÁCIU DSS ADAMOVSKÉ KOCHANOVCE CHOCHOLNÁ – VEĽČICE parc. č. 580,581,582				TK MIERKA POČET A4 STUPEŇ DÁTUM ZAK. ČÍSLO ARCHIVNÉ ČÍSLO ČÍS.VÝKR.
MIESTO OBSAH VÝKRESU OK PRESTREŠENIA ALTÁNKU A VONKAJŠÍCH CHODNÍKOV				1:50,1:10 10 A4 REALIZAČNÝ PROJEKT DECEMBER 2018 A-31/2018 S-15