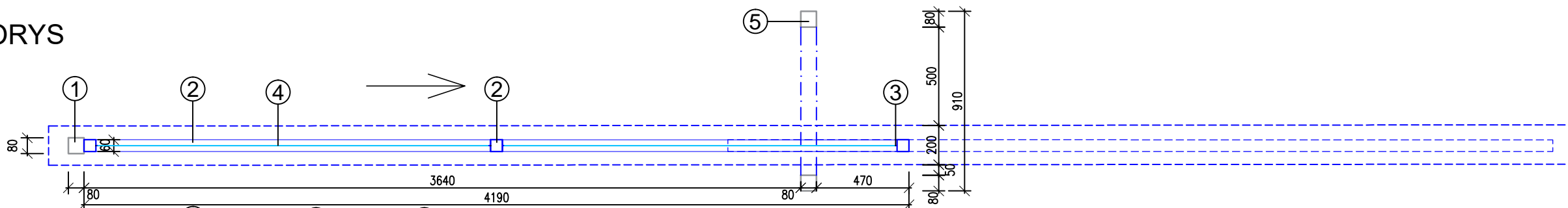
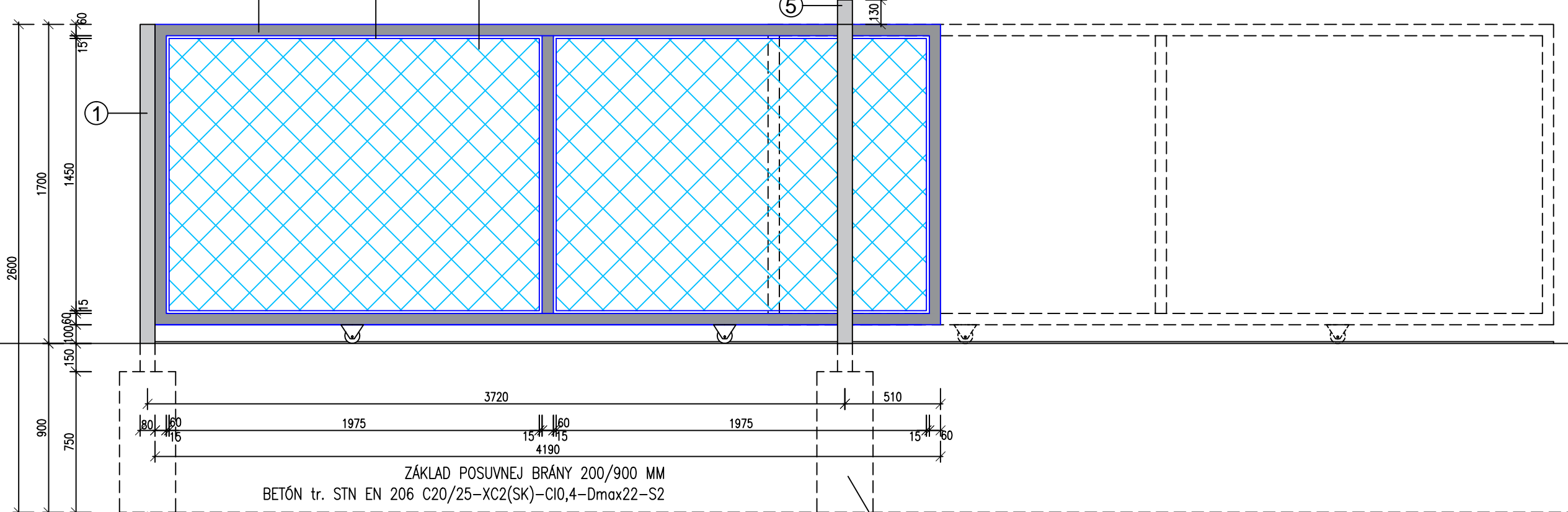


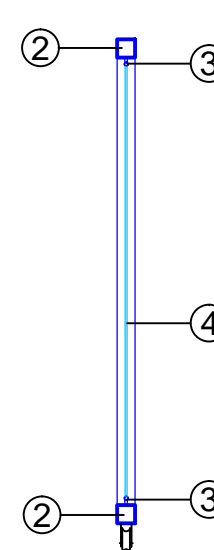
PÔDORYS



POHLAD



REZ



ZÁKLAD DORAZOVÉHO STĽPIKA
BETÓN tr. STN EN 206 C20/25-XC2(SK)-CI0,4-Dmax22-S2

ZÁKLAD STABILIZAČNÉHO STĽPIKA
BETÓN tr. STN EN 206 C20/25-XC2(SK)-CI0,4-Dmax22-S2

LEGENDA

- DORAZOVÝ STĽPIK ZO ZVÁRANÉHO UZATVORENÉHO PROFILU 80x80x4 mm, dl. 1,85 m x 9,67 kg/m = 17,89 kg
- ZVÁRANÝ UZATVORENÝ PROFIL 60x60x4 mm, dl.12,82 m x 6,81 kg/m = 87,30 kg
- NEREZOVÉ LANKO S Ø4 mm
- NEREZOVÁ SIEŤ, NAPR. X-TEND S Ø2 mm, VEĽKOSŤ OKA 50x50 mm, PLOCHA 5,73 m²
- STABILIZAČNÝ STĽPIK ZO ZVÁRANÉHO UZATVORENÉHO PROFILU 80x80x4 mm, dl. 4,71 m x 9,67 kg/m = 45,55 kg

POVRCHOVÁ ÚPRAVA

OCEĽOVÉ ZVÁRANÉ UZATVORENÉ PROFILY ALKYTON KOVÁČSKA ČIERNA

POZNÁMKA

PRI ZATVÁRANÍ BRÁNY BUDÚ DETEKOVAŤ POHYB FOTOBUNKY KVÔLI NEŽIADUCIM NÁRAZOM DO OSÔB A VECÍ

POZNÁMKA

- ROZMERY A POČTY JEDNOTLIVÝCH PRVKOV OPLATENIA TREBA PRED VÝROBOU OVERIŤ A PRISPÔSOBIŤ REÁLNYM MIERAM NA STAVBE
- VŠETKY DRUHY MATERIÁLOV A ICH FAREBNOSŤ PRED VÝROBOU A ZABUDOVANÍM ODSÚHLASIŤ AUTOROM PROJEKTU!
- PRÍPADNÉ ZMENY JE NUTNÉ KONZULTOVAŤ A ODSÚHLASIŤ AUTOROM PROJEKTU!

±0,000 = 219,150 m.n.m. (BPV)

OBJEDNÁVATEĽ

TSK, K DOLNEJ STANICI 7282/20A, 911 01 TREŇČÍN

MIESTO STAVBY

CHOCHOLNÁ - VEĽČICE, PARCELNÉ Č. 580, 581, 582

„RODINNÝ DOM S 2 BYTOVÝMI JEDNOTKAMI“ CHOCHOLNÁ - VEĽČICE VYTVORENIE PODMIENOK PRE DEINŠTITUCIONALIZÁCIU DSS ADAMOVSKE KOCHANOVCE

STUPEŇ	PROJEKT PRE STAVEBNÉ POVOLENIE A REALIZÁCIU STAVBY
GENERÁLNY PROJEKTANT	A.DOM, spol. s r.o., HORNÉ BAŠTY 2, 917 01 TRNAVA
AUTOR PROJEKTU	Ing. arch. K. VISKUPIČOVÁ
ZODPOVEDNÝ PROJEKTANT	Ing. arch. K. VISKUPIČOVÁ
VYPRACOVAL	Ing. L. ŠTULRAJTER
MIERKA	1:25
DÁTUM	01/2019

OPLATENIE SO 07 - POSUVNÁ BRÁNA NA KOĽAJNICI - C1

03