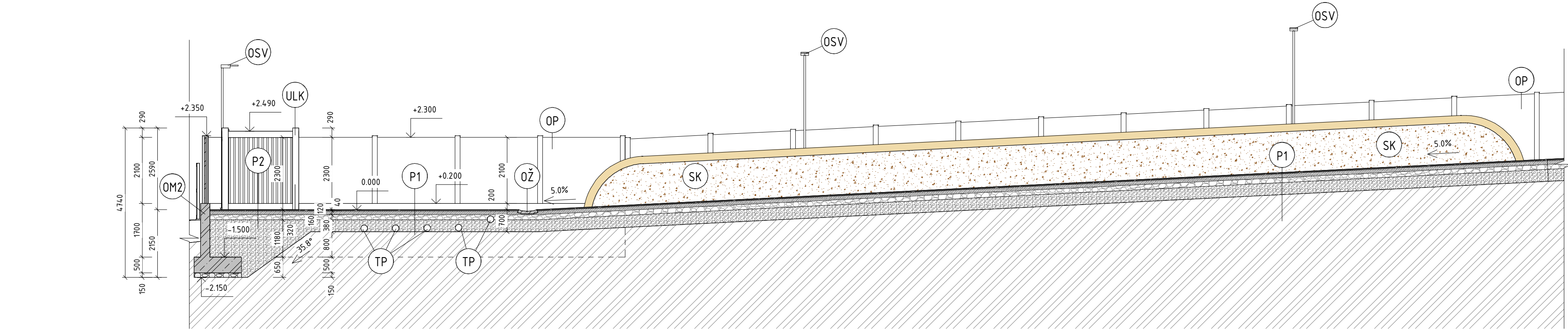
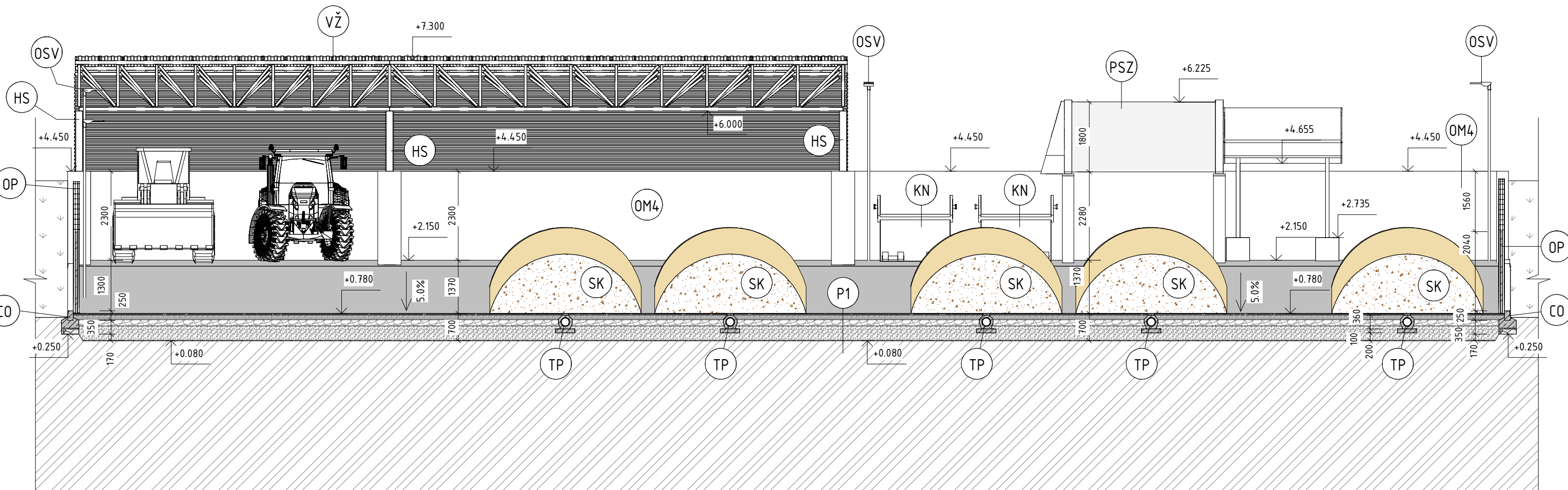


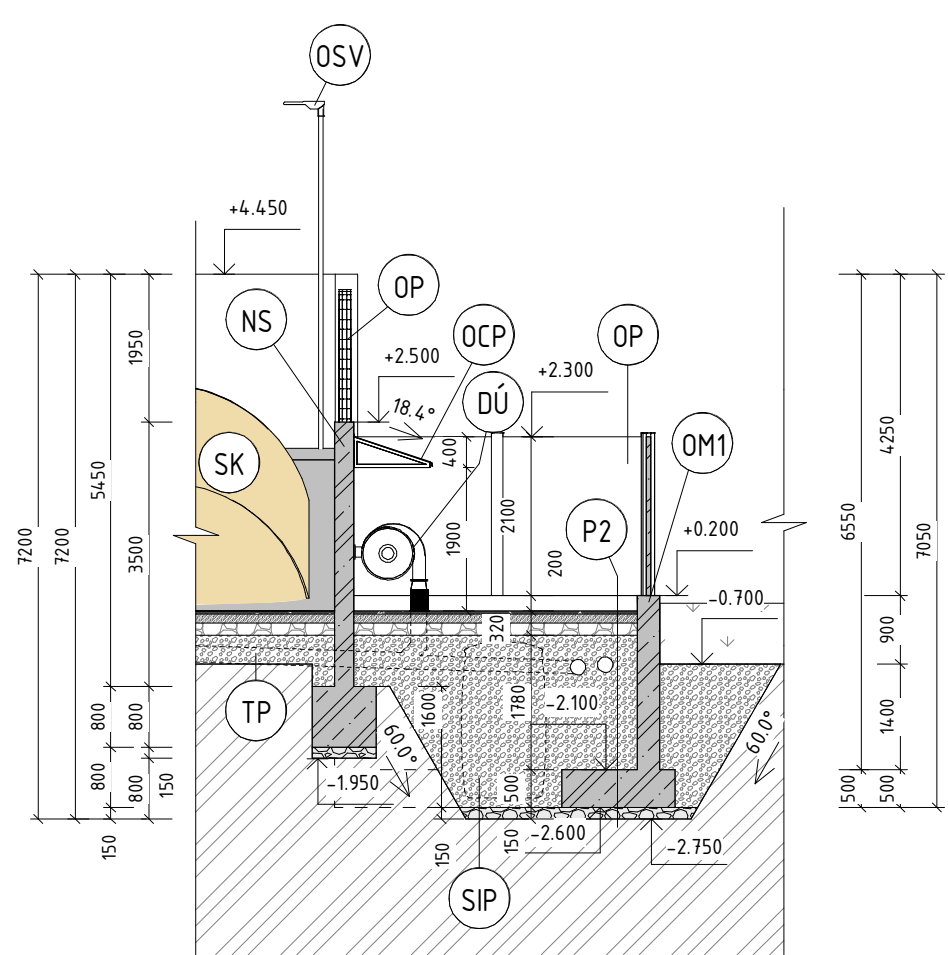
Pozdĺžny rez objektom SO 01 – REZ AA M 1:100



Priečny rez objektom SO 01 – REZ BB M 1:100



Priečny rez SO 01 – REZ CC M 1:100



LEGENDA MATERIÁLOV

- Navrhované plochy pre skládky kompostu pre objem 1000 m³ – schématické zobrazenie
- Navrhované spevenené plochy – asfaltová plocha (SPOLU 2559,112 m²)
- Základové konštrukcie
- Železobetónové konštrukcie – oporné múry hr. 300 mm, nosná stena dúchadiel hr. 250 mm, základové konštrukcie (SPOLU SO 01, SO 03 101,893 m³)
- Beťónové konštrukcie – základové konštrukcie, prefabrikované kompozitné potrubie prevdžušňovacio-odvodňovacieho systému technológie, beťónové prefabrikované cestné obrúbniky ABO 2-15 (SPOLU ± 46 m)
- Asfaltový beťón AC 11 O hr. 40 mm
- Asfaltový beťón AC 22 L hr. 120 mm
- Šťrkodrvina ŠD 31,5 hr. 380 mm
- Cementom stmelená šťrková zmes CBGM C8/10 hr. 160 mm
- Zhutnený šťrkový násyp FR 16-32, hr. 150 mm
- Pôvodná zemina – zhutnená zemná pláň EDEF=45 MPa
- Trávnaté plochy

SKLADBY VODOROVNÝCH KONŠTRUKCIÍ

P1 – Skladba spevnenej plochy

- Asfaltový beťón AC 11 O hr. 40 mm
- Asfaltový beťón AC 22 L hr. 120 mm
- Cementom stmelená zmes CBGM C8/10 hr. 160 mm
- Šťrkodrvina ŠD 31,5 hr. 380 mm

SPOLU 700 mm

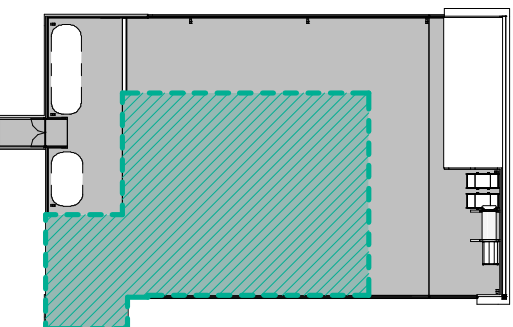
P2 – Skladba spevnenej plochy

- Asfaltový beťón AC 11 O hr. 40 mm
- Asfaltový beťón AC 22 L hr. 120 mm
- Cementom stmelená zmes CBGM C8/10 hr. 160 mm
- Šťrkodrvina ŠD 31,5 hr. 2280 mm
- Zhutnený šťrkový násyp fr 16-32 hr. 150 mm

SPOLU 2750 mm

Schéma objektovej skladby

Plocha SO 01 – 1028,905 m²



POZNÁMKY

- SIP Sifónové šachty
- OŽ Odvodňovací otvorený žľab – Beťónový prefabrikovaný žľab na vodu 300x630x160 (SPOLU 35,62 m)
- SK Skládká kompostu pre objem 1000 m³ - schématické zobrazenie
- OP Oplotenie areálu – systémové beťónové dielce kotvené do oporných múrov a samostatných základov (SPOLU 157,56 m)
- OM1 Oporný múr hr. 300 mm, železobetón výšky 2300 mm, 25,728 m³
- OM4 Oporný múr hr. 300 mm, železobetón výšky 1700 mm, 33,225 m³
- NP Železobetónová nosná stena dúchadiel, hr. 250 mm, výšky 3500 mm, uložená na ŽB základe 7,464 m³
- OCF Ocelový prístrešok zakrývajúci dúchadla – ocelová konštrukcia z profilov SHS 40x40x4 mm, oplechované poplastovaným plechom hr. 0,8 mm
- OSV Osvetlenie areálu – LED svietidlá (SPOLU 9 ks)
- ULK Objekt zázemia – upravený lodný kontajner TYP SA 20´ - 6055x2435 mm
- TP Technické potrubie – kombinované kanalizačno-vzduchotechnické potrubie technológie kompostárne DN 200
- HS Ocelový nosný stĺp HEB 200, (SPOLU 9 ks, dl. 1,55 m)
- VŽ Ocelové trapézové plechy
- CO Prefabrikované cestné obrúbniky ABO 2-15 (SPOLU ± 46 m)
- KN Typová zberná nádoba na odpadový materiál prípreosievaní kompostu
- DÚ Dúchadlo – technologické zariadenie kompostárne (SPOLU 5 ks)
- PSZ Technológia kompostárne – preosievacie zariadenie

- Rozmery vo výkresoch vyjadrujú výrobné rozmery konštrukcií
- Stavebné úpravy pre profecie koordinovať s výkresmi jednotlivých profesií
- Pri výstavbe je nutné dodržať všetky predpisy, špecifikácie, konštrukčné a technologické zásady podľa nariadení výrobcov materiálov a prvkov
- Pri nešpecifikovaní kritérií je nutné dodržať zákony, technické normy a predpisy
- Klamp. konštrukcie vyhotoviť z poplastovaného plechu
- Rozmery na stavbe kontrolovať

PROJEKTOVÁ DOKUMENTÁCIA PRE STAVEBNÉ POVOLENIE

0,000 = 505,41 m.n.m.

Zodpovedný projektant:	Ing. Katarína Ihnatišinová	PISO PROJEK Ing. Matúš Pisár – stavebný inžinier matus.pisar@piso.sk +421 910 648 950		
Vypracoval:	Ing. Matúš Pisár			
Autor projektu:	Ing. Matúš Pisár			
Investor:	PRAMEN združenie obcí Konská, Kunerad, Kamenná Poruba, Stránske, Zbyňov, Školská ulica 4/0/2, 013 13 Konská	Dátum:	02/2020	Paré:
Stavba: Kompostáreň Prameň - SO 01 Kompostovacia plocha + technologické zázemie		Profesia:	Architektúra	
		Stupeň:	DSP	
		Formát:	1010x297	
Miesto: Kamenná Poruba, par. č. 3031/17, 2540/2		Č. zákazky:		
VÝKRES: Rezy kompostovacou plochou		Mierka: 1:100	č. výkresu:	A03 S1