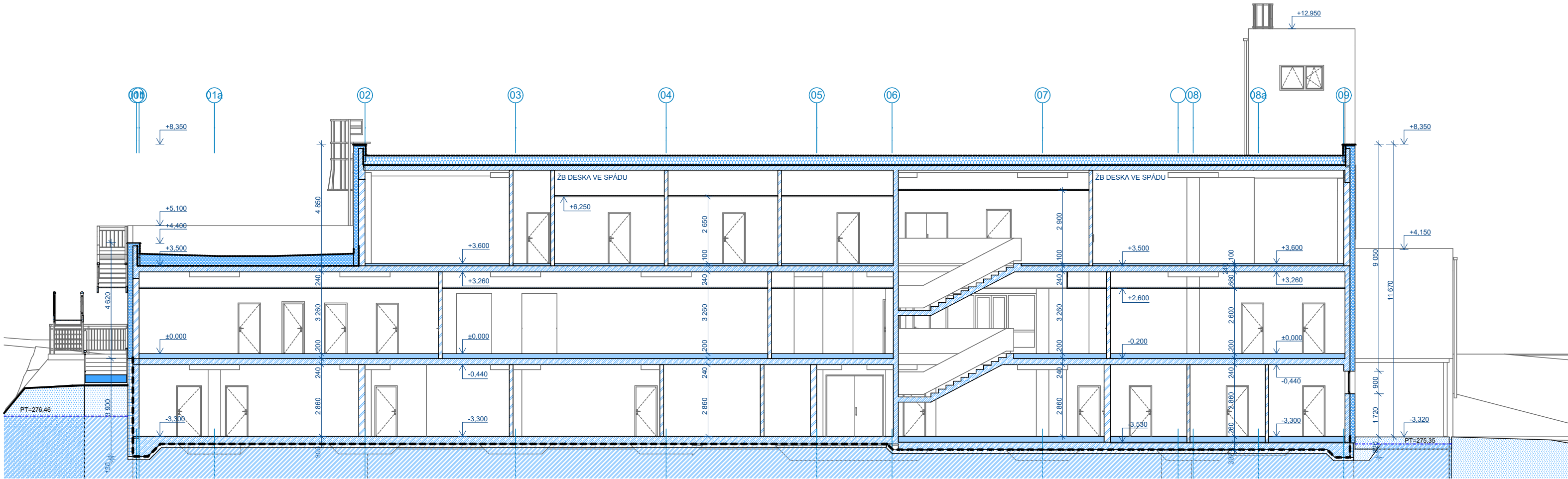


ŘEZ B3

ŘEZ B3
ŘEZ TŘÍPODLAŽNÍ ČÁSTÍ



SKLADBY KONSTRUKCÍ:

skladba obvodového pláště objektu bazénu:

- keramický obklad vnitřní
- lepící stěrka + penetrace
- vnitřní omítka
- stěnová konstrukce - broušené keramické tvarovky tl.240mm
- ETICS
- lepící hmota na bázi cementu ~ 8mm
- tepelná izolace tl. 200mm, MW, EPS100 (Isover TF PROFÍ $\lambda_{DEKLAROVANÉ}$ =0,036W/m/K, Isover EPS100)
- lepící hmota na bázi cementu + výztužná tkanina zatlačená do lepící hmoty ~3-6mm
- probarvený podkladní nátěr
- tenkovrstvá omítka na silikonové bázi -1,5mm, zrna na zrna

skladba obvodového pláště suterénních stěn ve styku se zemínou:

- bezprašný nátěr transparentní v interiéru, omítka dle účelu místnosti
- nosná stěnová železobet. monolitická konstr.
- hydroizolační fólie
- geotextilie
- TI perimetr 150mm
- geotextilie

skladba konstr. pod základovou deskou:

- železobet. základová deska
- ochranná mazanina 30mm
- ochranná geotextilie
- hydroizolační a protrádonová ochrana – fólie např. Fatrafol 810
- ochranná geotextilie
- podkladní mazanina tl.100mm přímo do výkopu

S42 skladba střešního pláště bazénové haly s žb vazníky (bez požadavku na PO):
hydroizolační fólie tl. PVC 1,5mm mechanicky kotvená k podkladu
separační sklovláknitý vlies
tepelná izolace z desek EPS 150 tl.380mm kladená ve dvou vrstvách $\lambda=0,035W/m/K$ (montážně lepit)
parozábrana - samolepící modifikovaný asfaltový pás SBS s Al vložkou tl.2,6mm
penetrace
trapezový plech TR 150mm tl. xmm s povrchovou úpravou
nosná železobetonová konstrukce - vazníky
vzduchová mezera
akustický kazetový podhled 600x600mm, rošt z pozinkované oceli

S43 skladba střešního pláště bazénové haly s žb vazníky nad wellness (REI 15 DP1):

- hydroizolační fólie tl. PVC 1,5mm odolná UV záření, mechanicky kotvená k podkladu
- separační fólie
- tepelná izolace z desek EPS 150 tl.280mm kladená ve dvou vrstvách $\lambda=0,035W/m/K$
- tepelná izolace z desek EPS 100 – spádové klíny od 20mm
- tepelná izolace MW 2x30mm vzájemně se překrývající
- parozábrana - samolepící modifikovaný asfaltový pás SBS s Al vložkou tl.0,6mm
- penetrace
- trapezový plech TR 150mm tl. xmm s povrchovou úpravou
- nosná železobetonová konstrukce - vazníky

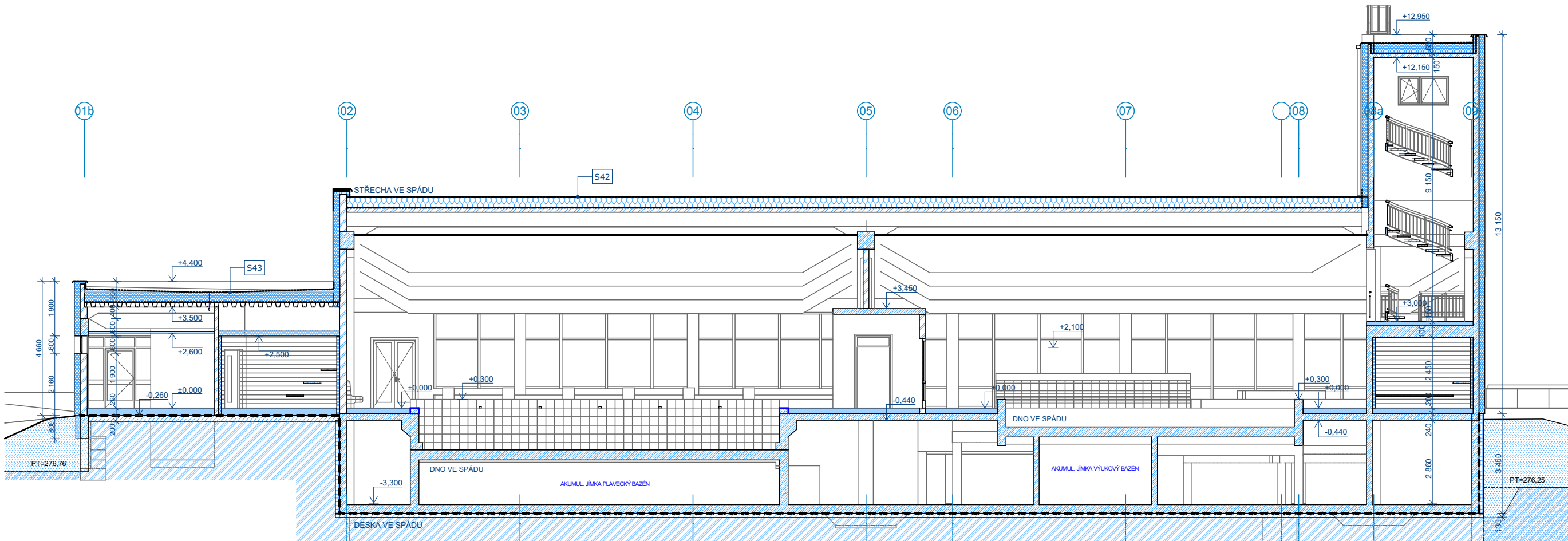
S41* skladba střešního pláště s nosnou železobetonovou konstrukcí nad 1np (REI 15 DP1, BrooT3):
hydroizolační fólie PVC 1,5mm, odolná UV záření, mechanicky kotvená k podkladu, splňující požadavek Broof (t3)
separační vrstva
tepelná izolace z desek EPS 150 tl.340mm kladená ve dvou vrstvách $\lambda=0,035W/m/K$
tepelná izolace z desek EPS 100 – spádové klíny od 20mm
parozábrana - SBS modif. asfaltový pás s hliníkovou vložkou tl. 2,6mm
penetrační emulze na bázi asfaltu
nosná železobetonová konstrukce
Pozn.: na střeše chodníček z bet. dlaždic pro únik osob k venkovnímu schodišti

S41 skladba střešního pláště s nosnou železobetonovou konstrukcí nad 2np (REI 15 DP1)

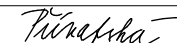
- hydroizolační fólie PVC 1,5mm, odolná UV záření, mechanicky kotvená k podkladu
- separační vrstva
- tepelná izolace z desek EPS 150 tl.340mm kladená ve dvou vrstvách $\lambda=0,035W/m/K$
- tepelná izolace z desek EPS 100 – spádové klíny od 20mm
- parozábrana - SBS modif. asfaltový pás s hliníkovou vložkou tl. 2,6mm
- penetrační emulze na bázi asfaltu
- nosná železobetonová konstrukce

ŘEZ B4

ŘEZ B4
PŘÍČNÝ ŘEZ BAZÉNOVÝMI HALAMI A WELLNESS



±0,000 = 278,95 m n.m. - PODLAHA 1. NP

PROFESE			ARCHITEKTONICKO-STAVEBNÍ ŘEŠENÍ		ATELIER 11 HRADEC KRÁLOVÉ	
ZODPOVĚDNÝ PROJEKTANT	ING. MILAN HAVLIŠTA		SPOLEČNOST S RUČENÍM OMEZENÝM			
VYPRACOVAL	ING. M. PŘÍVRATSKÁ		JIŽNÍ 870			
HLAVNÍ INŽENÝR PROJEKTU	ING. MILAN HAVLIŠTA		500 03 HRADEC KRÁLOVÉ			
STAVEBNÍ ŘEŠENÍ	ING. ARCH. KADEČKA		STRABAG			
STAVEBNÍK	MĚSTO ŠTERNBERK, HORNÍ NÁMĚSTÍ 16					
STAVBA			ŠTERNBERK VÝSTAVBA KRYTÉHO BAZÉNU		ČÍS.ZAKÁZKY	1354/01/0
SO 01 - KRYTÝ BAZÉN					DRUH PROJEKTU	DSP
					DATUM	05/2020
					FORMÁT A4	
NÁZEV VÝKRESU			ŘEZY OBJEKTEM B3 a B4		MĚŘÍTKO	1:150
					ZMĚNA	
					ČÁST	Č. VÝKRESU
					D.1.1	17