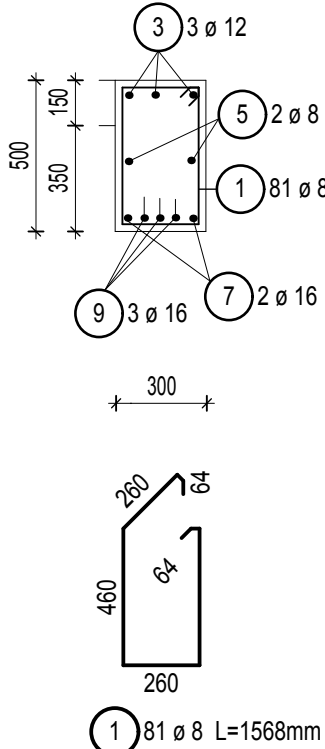
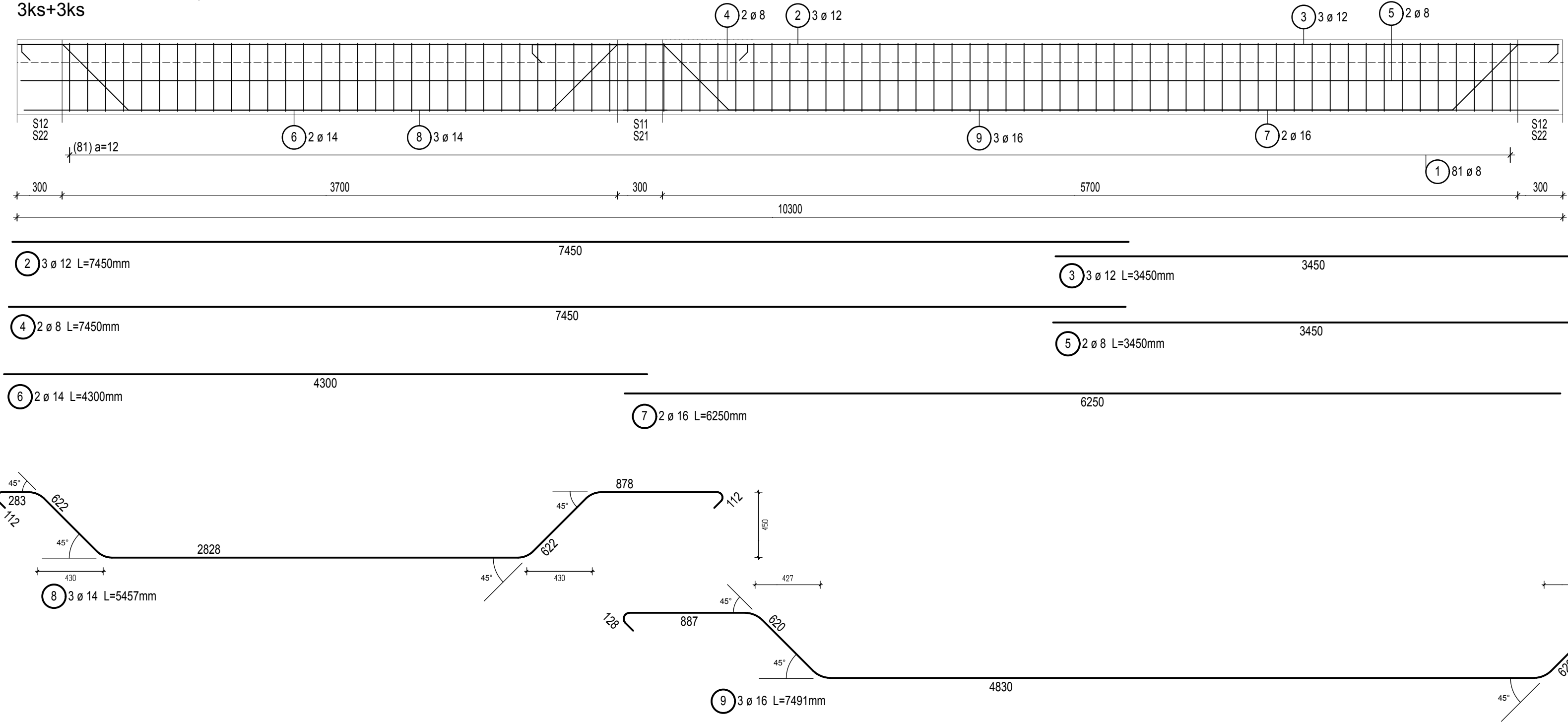


PREKLAD P11, P21
3ks+3ks



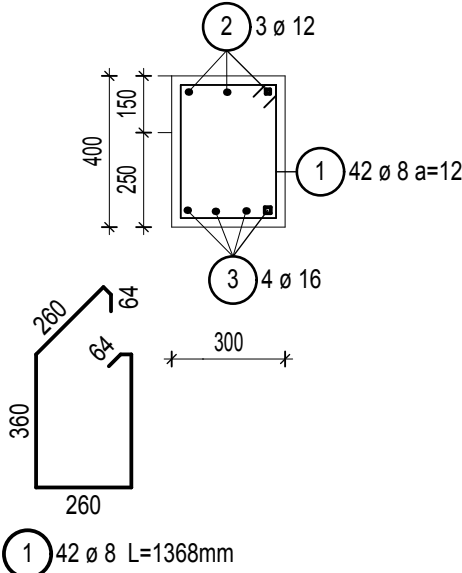
Výkaz výstuže pre 1ks

Pol.	Kusů	ø	Jednot. délka	Okótovaný tvar prutu (bez měřítka)	Celková délka	Hmotnost
		[mm]	[m]		[m]	[kg]
1	81	8	1.57		127.01	50.17
2	3	12	7.45		22.35	19.85
3	3	12	3.45		10.35	9.19
4	2	8	7.45		14.90	5.89
5	2	8	3.45		6.90	2.73
6	2	14	4.30		8.60	10.41
7	2	16	6.25		12.50	19.75
8	3	14	5.46		16.37	19.81
9	3	16	7.49		22.47	35.51

Celková hmotnost [kg] : 173.31
Celkom 6ks [kg] : 1039,86

PREKLAD P13, P23

DL=4,50m
8ks+8ks
ULOŽENIE 300mm



Výkaz výstuže pre 1ks

Pol.	Kusů	ø	Jednot. délka	Okótovaný tvar prutu (bez měřítka)	Celková délka	Hmotnost
		[mm]	[m]		[m]	[kg]
1	42	8	1.37		57.46	22.70
2	3	12	6.00		18.00	15.98
3	4	16	5.10		20.40	32.23

Celková hmotnost [kg] : 70.91
Celkom 16ks [kg] : 1134,56

POZNÁMKA:

VŠETKY KONŠTRUKCIE PREVIAZAŤ NA KOTEVNÚ DLŽKU 50 ø

BETÓN STN EN 206-1-C25/30-XF1, XC1 /SK/-C1 0,4-D_{max}16-S3

VÝSTUŽ: B 500A /R 10 505/

KRYTIE 20mm

INŽINIERSKY ATELIER, s.r.o
Na vršku 2417/38 Vranov n/T.
Ing. Ján BIDLENČIK
Autorizovaný stavebný inžinier

ZODP.PROJEKTANT: Ing.Ján BIDLENČIK	VÝSTAVBA MŠ v OBCI VECHEC	PROJEKT č.: 10/19
VYPRACOVAL: Ing.Ján BIDLENČIK		VÝKRES č.: 7
AUTOR PROJEKTU: Ing.arch. D. DVORJAK		DÁTUM : 03/2019
MIERKA: M=1:25 :20		OBJEDNÁVATEL: Obec Vechec