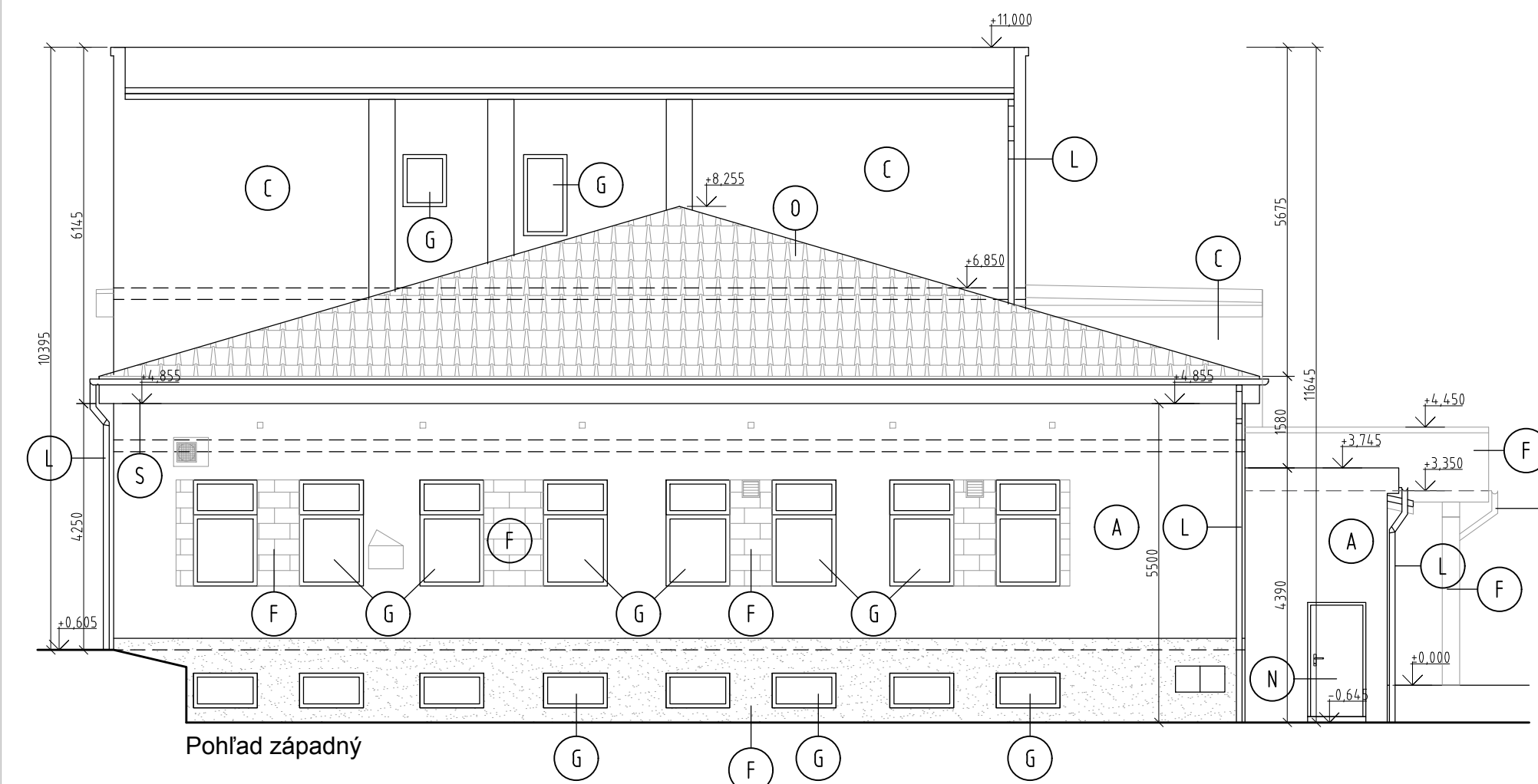
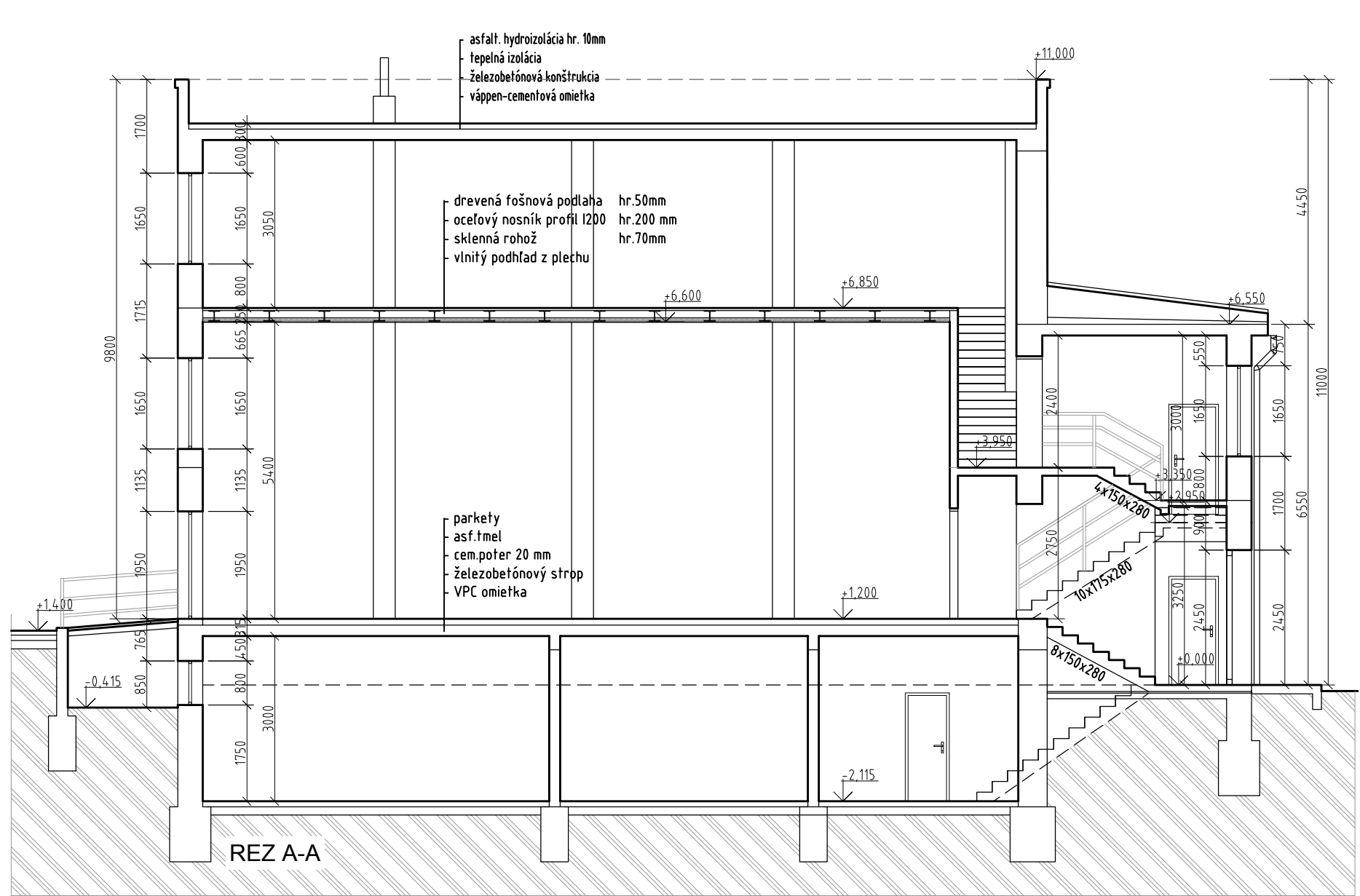


Pohľad východný



Pohľad západný



REZ A-A

LEGENDA POVRCHOV A MATERIÁLOV

- A- fasádna omietka, farba biela
B- fasádna omietka, farba svetlo-žltá
C- fasádna omietka brizolit, farba sivá
D- soklová omietka, farba hnedá
E- fasádna omietka, farba svetlo-zelená
F- obvodový plášť bez povrchovej úpravy (omietok, fasádneho náteru)
G- plastové výplne otvorov, farba biela
H- ocelové výplne otvorov, farba biela
I- drevené výplne otvorov, farba biela
J- ocelové zámočnícke konštrukcie, farba biela
K- konštrukcie z dreva
L- pozinkovaný dažďový žlab, zvod, farba šedá
M- pozinkovaný dažďový žlab, zvod, farba zelená
N- ocelové výplne otvorov, farba čierna
O- betónová strešná krytina, farba sivá
P- vodorovný trapezový plech plochej strechy, farba zelená
R- strešná krytina z trapezového plechu, farba sivá
S- drevené podbitie presahu strechy, farba hnedá

PROJEKT SKUTOČNÉHO ZAMERANIA			dielo podlieha autorským právam podľa zákona č.618/2003 Z.z.	±0,000 = podlaha prízemia	
Názov stavby: LOZORNO Objekt_01 p.č. 8880/903,8880/904				Formát:	xx A4
Investor: Obec Lozorno, Hlavná 1, Lozorno				Dátum:	06/2019
Hlavný projektant: Ing. arch. Peter SUCHÁNSKY				Zákazka č.:	xx_XX_XX
Zodpovedný projektant: Ing. arch. Peter SUCHÁNSKY				Arch. č.:	xxxx_xx_xx
Autor: -				Obec:	Lozorno
Vypracoval: Ing.Michal Benka				OÚ ŽP:	Malacky
Kontroloval: Ing. arch. Peter SUCHÁNSKY				Kat. územie:	Lozorno
Časť PD: Architektúra		Stavebný objekt: SO.01			
Obsah výkresu: Pohľad V,Z + Rez A-A					
		Mierka:		1 : 100	
		Číslo výkresu:	05		