



1/ Vstup do miestnosti (rampa)



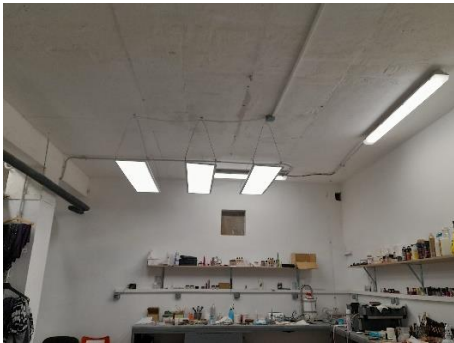
2/ Rampa



3/ Miestnosť úpravne zosnulých



4/ Nefunkčné ZTI potrubie v rohu miestnosti



5/ Osvetlenie miestnosti – stropné svietidlá (závesné – 3 ks a pevne kotvené – 2 ks)



6/ Požiadavka na doplnenie 1 ks závesného svietidla – umiestnenie pod VZT potrubie