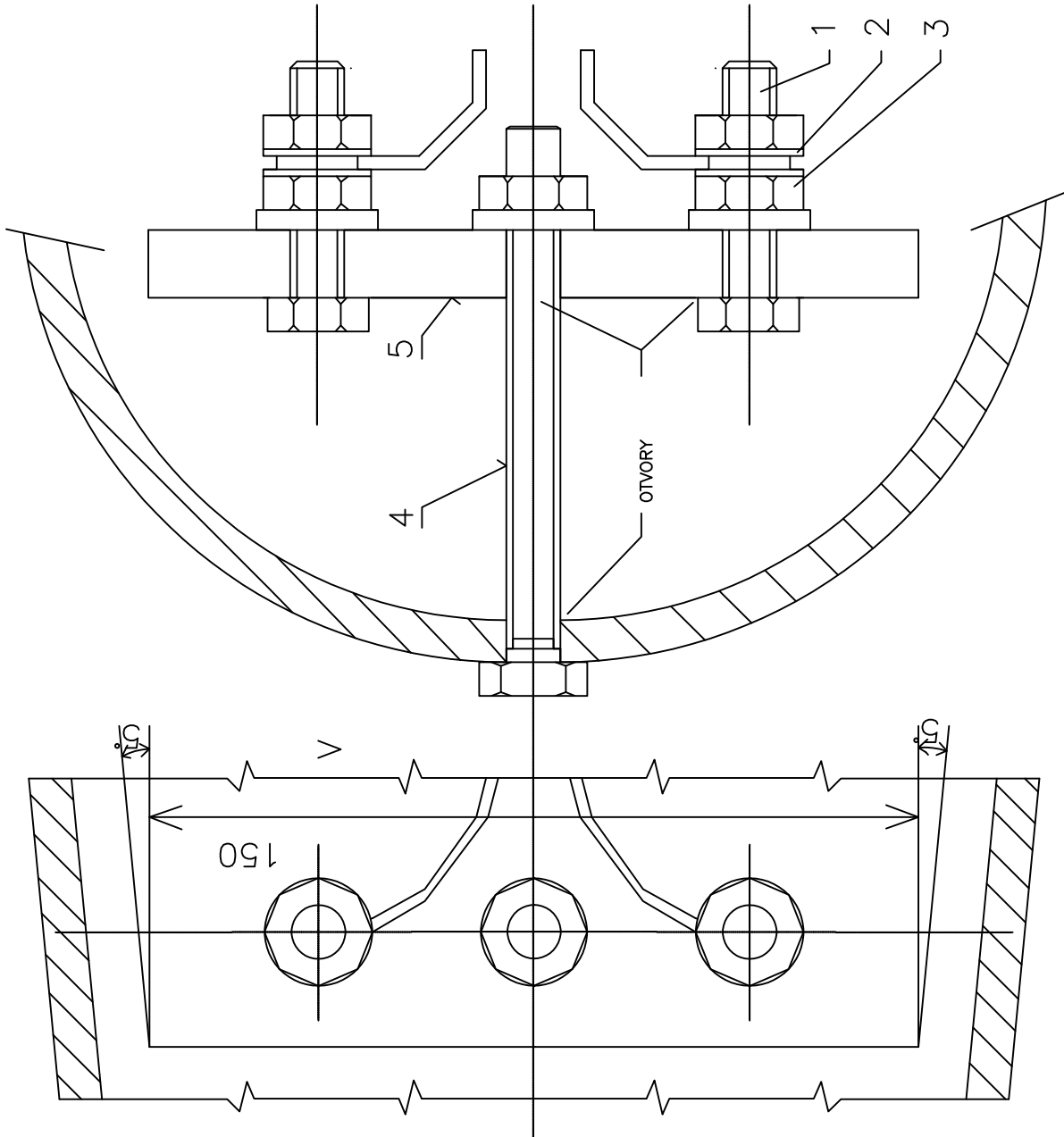


DETAIL A



Obr.1 – VYHOTOVENIE NAPOJOVACIEHO VÝVODU

OZNACENIE

INVA
OCELOVÁ TRUBKA

UZÁVEROVÝ POKLOP

BETÓNOVÁ PATKA
(400x400x350)

DETAIL "A"

1000

TEHLY PRIECNE DIEROVANÉ
(240x115x113)

LEGENDA K OBRÁZKU C. 1

- | | | |
|-----------------------|--------------|------|
| 1 – MOSADZNÁ SKRUTKA | M6 x 45 | 2 KS |
| 2 – MOSADZNÁ PODLOŽKA | M6 | 8 KS |
| 3 – MOSADZNÁ MATKA | M6 | 5 KS |
| 4 – MOSADZNÁ SKRUTKA | M6 x 75 | 1 KS |
| 5 – IZOLACNÁ DOŠTICKA | 150 x 50 x 8 | 1 KS |

(napr. "TEXGUMOID")

LEGENDA :

S001 REKONŠTRUKCIA VODOVODU HDPe D110

date/dátum	revision/zmena	vypracoval/elaborated by	kontroloval/checked by

profesion/profesia :

VYPRACOVAL: ELABORATED BY:	Ing. Miloslav Remiš	
ZODPOVEDNÝ PROJEKTANT: RESP.PROJECT ENGINEER:	Ing. Miloslav Remiš	
KONTROLOVAL: CHECKED BY:	Ing. Miloslav Remiš	
STUPEŇ: LEVEL:	dokumentácia pre stavebné povolenie	ZAK.ČÍSLO: 2019/84

general designer/generalny projektant :

HLAVNÝ PROJEKTANT: PROJECT MANAGER:	Ing. Miloslav Remiš	AUTOR: AUTHOR:	Ing. Miloslav Remiš
INVESTOR: INVESTOR:	Národná diaľničná spoločnosť, a.s. Dúbravská cesta 14, 841 04 Bratislava		
PARCELA: PARCEL OF LAND:	935/6, 796/2, 796/7	MIESTO STAVBY: LOCATION BUILDING:	Žilkovce
PROJEKT: PROJECT:	DIALNICA D1, LAVOSTRANNÉ DIALNIČNÉ ODPOČÍVADLO ČERVENÍK - REKONŠTRUKCIA VODOVODNEJ PRIPOJKY	MIERKA: SCALE:	1:100
		PROJEKT No.:	2019/84
		DATUM: DATE:	11/2019
		ČÍSLO VÝKRESU: DRAWING No.:	
OPISAH VÝKRESU: NAME DESIGN:	ZISŤOVACÍ VODIČ	FORMÁT: FORMAT:	3x44

PRIL–15

