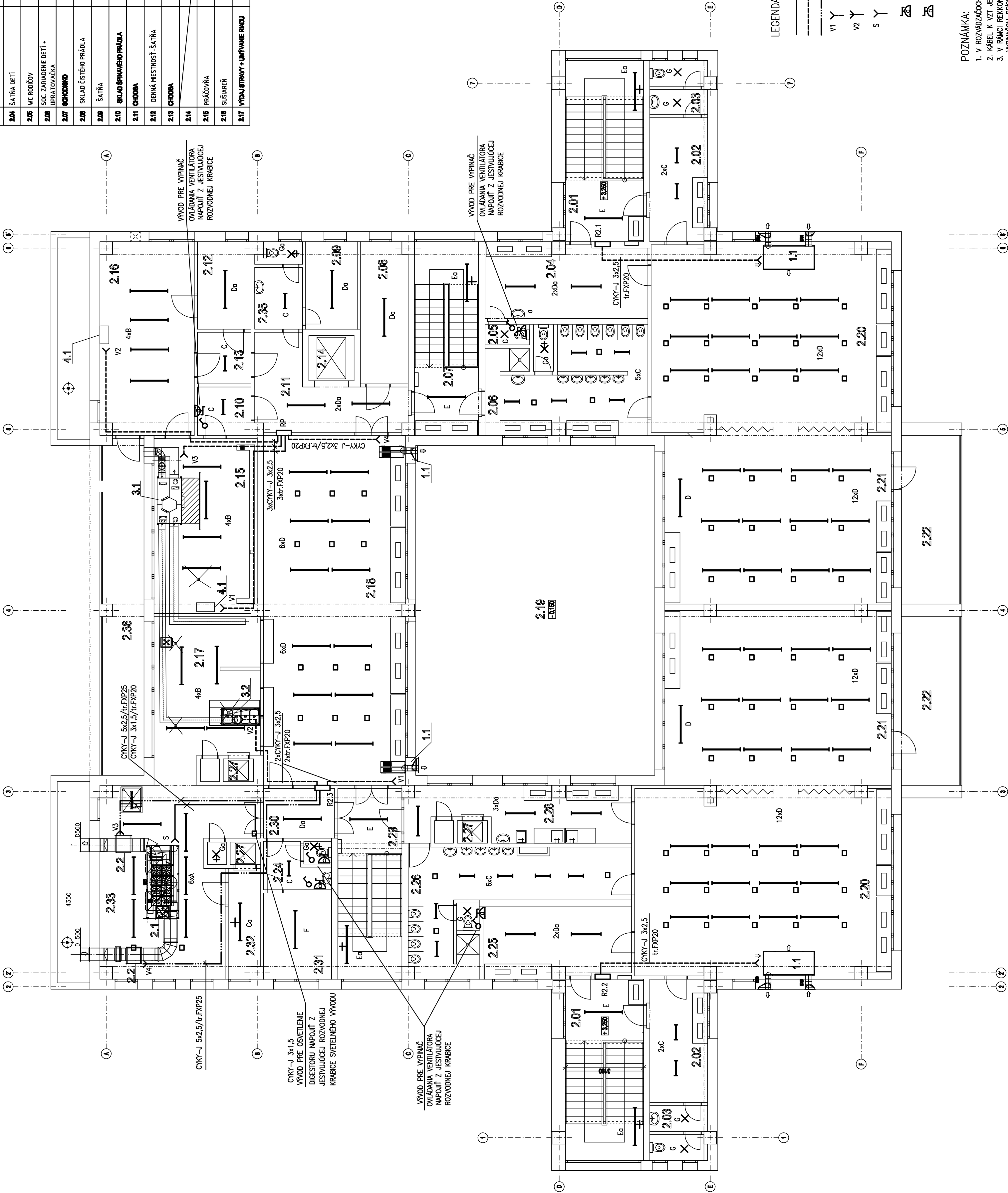


LEGENDA MIESTNOSTÍ

Č. M.	NÁZOV MIESTNOSTI	min.Osvetlenosť lx, podlažný stĺp, 12x6x1-1
2.07	SECHODSKO	150
2.08	IZOLÁČKA	200
2.09	SOC. ZAKRYTIENIE	100
2.10	ŠATŇA DETÍ	200
2.11	WC RODČOV	100
2.12	SOC. ZARIADENIE DETÍ	100
2.13	SECHODSKO	150
2.14	SKLAD ČISTÉHO PRÁDIA	100
2.15	ŠATŇA	200
2.16	BULO PRÁVNÍKOV PRÁDIA	100
2.17	CHODBA	100
2.18	DEŇNÁ MIESTNOSŤ-ŠATŇA	200
2.19	CHODBA	100
2.20	PRÁČOVNA	200
2.21	SÚŠIAREŇ	100
2.22	VÝDOL STRAVY + UMÝVACIE RUČOU	200

Č. M.	NÁZOV MIESTNOSTI	min.Osvetlenosť lx, podlažný stĺp, 12x6x1-1
2.19	JEDÁLEŇ	200
2.19	ÁTRIUM	-
2.20	II. DEŇNÁ MIESTNOSŤ - HERNA	300
2.21	I. DEŇNÁ MIESTNOSŤ - SPÁĽŇA	300
2.22	LOGGIA	-
2.23		
2.24	HYG. ZARIADENIE	100
2.25	ŠATŇA DETÍ	200
2.26	HYGIER. ZARIADENIE DETÍ	100
2.27	VÝTIAHY	-
2.28	MIEŠŤNÁ KUCHYNKA	300
2.29	SCHODSKO	150
2.30	CHODBA	100
2.31	VEDÚCA ŠKOLSKÉJ JEDÁLNE	500
2.32	DEŇNÝ SKLAD	100
2.33	VARĽA - KUCHYNKA	500
2.34		
2.35	MIESTNOSŤ UPRÁTOVAČKY A WC	100
2.36	LOGGIA	-



LEGENDA SVETIELDIEL:

- A LED SVETIDLO TRUBICOVÉ STROPNÉ,50W/4150lm,IP65
- B LED SVETIDLO TRUBICOVÉ STROPNÉ,40W/3200lm,IP65
- C LED SVETIDLO TRUBICOVÉ STROPNÉ,20W/1660lm,IP20
- D LED SVETIDLO TRUBICOVÉ STROPNÉ,40W/3200lm,IP20
- Da LED SVETIDLO TRUBICOVÉ STROPNÉ,38W/2800lm,IP20
- E LED SVETIDLO TRUBICOVÉ STROPNÉ, 60W/5400lm,IP20
- Ea LED SVETIDLO TRUBICOVÉ, 60W/5400lm,IP20,OSADÍŤ NA STENU
- F LED SVETIDLO TRUBICOVÉ STROPNÉ,S MRZKOU,63W/5310lm,IP20
- G LED SVETIDLO PRISADENÉ,OKRÚHLE/D18, 15W/1050 lm,IP20
- Ga LED SVETIDLO PRISADENÉ,OKRÚHLE/D18, 15W/1050 lm,IP20,OSADÍŤ NA STENU
- OSADÍŤ OBOJNÚ KRABICU NA Miesto Rôvného Svetidla
- YVPINNAJEDNOPÓLOVÝ,10A,230V,odenie:1,IP20
- PRE OVLÁDANIE VENTILÁTOROV

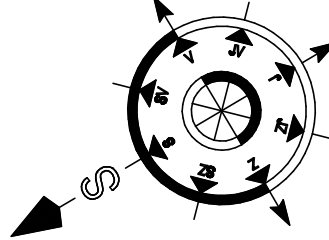
- 1.1 4 KS Školská rekuperácia, jednotka, 650 m³/h, Sívové napájanie ~ 230 V /1/50Hz, 3,4 A-781W, Istité VZT jednotky D16A-10KA-AC3, El ohrievač 0,6 kW-230 V/50Hz, Regulácia na jednotke, Kábelové ovládanie
- 2.1 1 KS Digestor ostrovočekový osadený pod stropom, Rozmer 2900x1300x 690, Sívové napájanie ~ 230 V /1/ 50Hz, 248 W, Regulácie: Mikroprocesorový modul: SM1 DINER, Viatavany v digestore
- 2.2 2 KS Ventilátor pre kuchyne IP 55 privodný/odvodný/ výkon 1094W, napätie 400V, prúd 2,4A, Regulácia frekvencny meniš
- 3.1 1 KS Vysokotlaková rekuperácia, jednotka, podstropné, 750 m³/h, Sívové napájanie ~ 230 V /1/50Hz, 3 A-470 W, Istité VZT jednotky D10A-AC3, Vodný ohrev, 0,93 kW, Kábelové ovládanie
- 3.2 1 KS Digestor štandard 600 m³/h, Tepelné napájanie ~ 230 V /1/50Hz, -700 W, Tepelné napájanie 1900 W
- 4.1 2 KS Osvetľovač 600 m³/h, Sívové napájanie ~ 230 V /1/50Hz, -700 W, Tepelné napájanie 1800 W

LEGENDA ELEKTROINŠTALÁCIA-NAPOJENIE VZT JEDNOTIEK:

- KABEL CYKY-J 3x1,5
- KABEL CYKY-J 3x2,5
- KABEL CYKY-J 5x2,5
- VÝVOD PRE NAPAJENIE REKUPERÁCIEJ JEDNOTKY PONECHÁŤ VOLNÝ VÝVOD
- VÝVOD PRE NAPAJENIE VENTILÁTORA PONECHÁŤ VOLNÝ VÝVOD
- VÝVOD PRE NAPAJENIE OSLTIELNA DIGESTORA PONECHÁŤ VOLNÝ VÝVOD
- VENTILÁTOR 0,03 kW,230V/50Hz S ČASOVÝM DOBEHOM, OVLÁDANIE VYPINÁČOM DOBAVKA DIELU VZT
- VENTILÁTOR 0,065 kW,230V/50Hz S ČASOVÝM DOBEHOM, OVLÁDANIE VYPINÁČOM DOBAVKA DIELU VZT

POZNÁMKY:

- 1. V ROZDRAŽACÍCH R2.1,R2.2,R2.3,RP BUDÚ OSADENÉ ISTIČE PRE NAPAJENIE VZT JEDNOTIEK
- 2. KABEL K VZT JEDNOTKE ULOŽÍŤ V TRUBE POD OMIETKOU.
- 3. V RÁMCI REKONŠTRUKCIE UŽÍŤ SOCIÁLNYCH ZARIADEN BUDÚ OSADENÉ VENTILÁTOR OVLÁDANIE VYPINÁČOM PRÍSLUŠNEJ MIESTNOSTI.
- 4. PODROBNEJŠÍ POPIS A POŽADAVKY K VZT ZARIADENIAM VÍD DIEI: VZT-VZDUCHOTECHNIKA



YPRACOVNÁ: I. MIKUSOVÁ	STANBA: REKONŠTRUKCIA BUDOVY MATERSKEJ SKOLY SABINOV, ul. SVERMOVA	STAVOPROJEKT s.r.o.
PROJEKTANT: I. MIKUSOVÁ	OBJEKT: SO 01 ZATEPLENIE	Jorková 31, 080 01 PREŠOV www.stavoprojekt.sk
ZODP. PROJEKTANT: INC. A. KOMANICKÝ	ČASŤ: D - STAVEBNÁ	DATEM: 02/2018 FORMÁT: 6x44
VED. PROJEKTANT: ING. M. ĐURČAKOVA	DIEL: EL-MODERNIZÁCIA VŇTORNEHO OSVETLENIA+ELI	STUPEŇ: RP ZAK. Č. 17118
	PODORYS 2.NP	KOIT V: mm
	NAVRHOVANÉ OSVETLENIE, ELI ROZVODY	MIERKA: 1:100
		6