

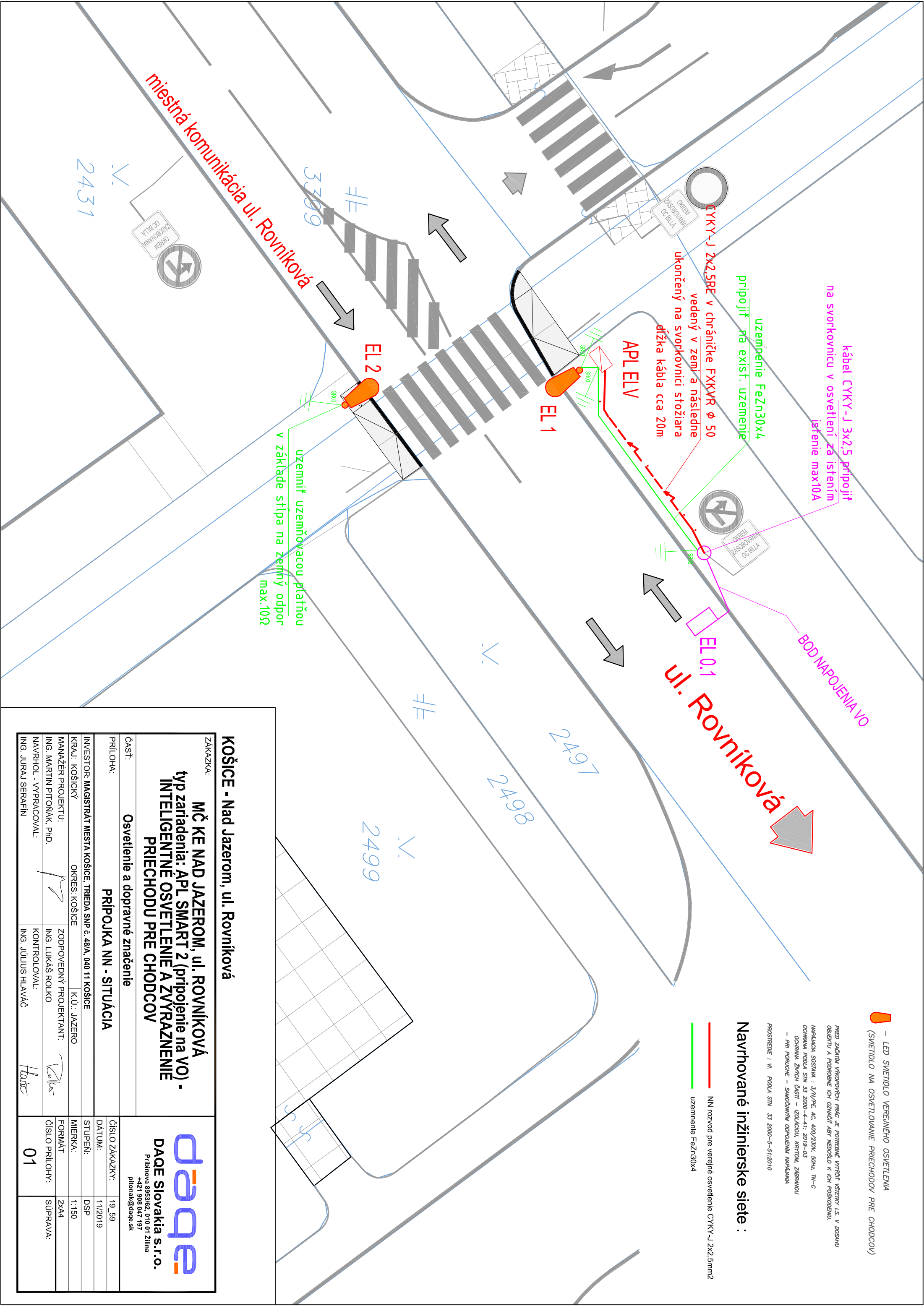
PRED ZÁKATKAM VYKONANÝCH PRÁČ JE POTREBNÉ VYHŤAŤ VŠETKY I.S. V DOSAHLU  
OBJEKTU A PODROBNE ICH OZNAČIŤ ABY NEDOSILO K ICH POSKODENIU!

MAPÁČKA SOŠTMA : 3/N/PE, AC, 400/230V, 50Hz, TN-C  
OCHRANA PODLA STN 33 2000-4-41: 2019-03  
OCHRANA ŽIVÝCH ČASŤÍ – IZOLACIOU, KRITICKÁ ZBERANOU  
— PRI PORUČIE – SAMOCHNÝM ODPRAUENIM NAPÁJANIA

PROSTREDIE : VI, PODLA STN 33 2000-5-51:2010

Navrhované inžinierske siete :

— NN rozvod pre verejné osvetlenie CYKY-J 2x2,5mm<sup>2</sup>  
— uzemnenie FeZn30x4



**KOŠICE - Nad Jazerom, ul. Rovníková**

**ZÁKAZKA:**  
MČ KE NAD JAZEROM, UL. ROVNÍKOVÁ  
typ zariadenia: APL SMART 2 (pripojenie na VO) -  
INTELEKTUÁLNE OSVETLENIE A ZVÝRAZNENIE  
PRIECHODU PRE CHODCOV

**Časť:** Osvetlenie a dopravné značenie  
**PRÍPOJKA NN - SITUÁCIA**

INVESTOR: MAGISTRÁT MESTA KOŠICE, TRIEDA SNP č. 48/A, 040 11 KOŠICE	K.Ú.: JAZERO	ČÍSLO ZAKAZKY:	19_59
KRAJ: KOŠICKÝ	OKRES: KOŠICE	DÁTUM:	11/2019
MANAŽÉR PROJEKTU: ING. MARTIN PITTOŇÁK, Ph.D.	ZODPOVEDNÝ PROJEKTANT: ING. LUKÁŠ ROLKO	STUPEŇ:	DSP
NAVRHOL - VYPRACOVAL: ING. JURAJ SERAFÍN	KONTROLOVAL: ING. JULIUS HLAVÁČ	MIERKA:	1:150
		FORMÁT	2xA4
		ČÍSLO PRÍLOHY:	SÚPRAVA:
		<b>01</b>	

**daqqe**  
DAQE Slovakia s.r.o.  
Prílohová 8953/62, 010 01 Žilina  
+421 908 047 197  
pilonak@daqqe.sk