

## MSSR - NAMESTIE SLOBODY 12

---

INVESTOR: MSSR  
MIESTO STAVBY: BRATISLAVA  
KATASTRALNE UZEMIE: STARE MESTO  
STUDIA: 11/2020



SPRIEVODNA SPRAVA

IDENTIFIKANCE UDAJE STAVBY  
NAZOV STAVBY: MSSR - UDRŽIAVACIE PRACE  
MIESTO STAVBY: okres BA I, obec BA-Stare Mesto  
KATASTRÁLNE UZEMIE: Stare Mesto  
PARCELNÉ ČÍSLO: 7800/2  
SUPISNÉ ČÍSLO: 2906  
POPIS STAVBY: administratívna budova  
INVESTOR: MSSR  
DATUM: 11/2020  
DOKUMENTÁCIA: architektonická štúdia  
AUTOR NAVRHU:

ZAKLADNÉ UDAJE STAVBY  
Veľkosť parcely: 592 m<sup>2</sup>  
Zastavaná plocha: 340,56 m<sup>2</sup>

VAZBY NA OKOLIE

Parcela sa nachádza v zariadenom uzutní obce Stare Mesto okres BA I.  
Okolia zariadenia je tvorená administratívno-residenčnými a verejnými budovami.  
Objekt je prístupný z ulice Namesiteľ slobody a z "dvora" od Slovenského  
rozhlasu, kde je situované aj parkovanie na vlastnom pozemku. Objekt je  
postavený na parcele 7800/2. Na pozemku sa nenachádza zelen.  
Investor pristúpil na udržiavacie práce a riešenie havarijného stavu inžinierskych  
sietí, aby mohol budovu opät užívať.

ARCHITEKTONICKÉ RIESENIE

Existujúci objekt je tvorený piatimi nadzemnými podlažiami, nie je podpivničený s  
prístupom z dvoch strán objektu - z ulice a z dvora. Objekt je v radovej zástavbe a  
respektuje uličnú čiaru. Na dva vstupy, zo západnej strany z ulice Namesiteľ  
slobody a z východnej strany od Slovenského rozhlasu, kde je situované  
parkovišče. Objekt je z konštrukčného hľadiska oceľová ramová konštrukcia s  
vypínovým múrom. V minulosti bol objekt dodatočne zateplený. Priestory sú v  
stave, ktorý dnes nevyhovuje narokom administratívnej funkcie, materiálove  
prevedenie ako aj technické vybavenie je za dobu existencie v nevyhovujúcom  
stave, preto sa investor rozhodol skultivovať priestory pre svoje potreby tak, aby  
splnili dnešné nároky na administratívne účely a technické normy.

DISPOZICNÉ RIESENIE

Hlavný vstup z verejného priestoru ulice Namesiteľ slobody a z dvora, kde je  
situovaná aj podlažná pre verejnosť a možnosť parkovania.  
Prizemná časť bude určená pre verejnosť - podlažná, skolenia. Na 1.NP sa  
nachádza existujúca kolóna, priestory pre ZVUS, sklady a kancelárie. Prízemie je  
riešene bezbarierovo. Ostatné podlažia budú administratívne, podľa požiadaviek  
na funkciu MSSR, prepojené vertikálnou komunikáciou - schodiskom. V budove  
nie je výťah. Poschodia sú delene na "Trojtrakt" - kancelárske priestory, chodbový  
trakt a kancelárske priestory. Od 2.NP sú poschodia riešene tak, aby vedeli  
fungovať ako samostatné administratívne oddelenia s prístupujúcim zázemím,  
kancelárskymi priestormi, skladovými priestormi. Na 2.NP je situovaná  
serverovňa, ktorá bude spoločná, pre celý objekt MSSR.  
Na strechu je na 5.NP prístup cez štrbinový výťah.

STAVEBNÉ A TECHNICKÉ RIESENIE

Objekt je charakterizovaný ako oceľová ramová konštrukcia s vypínovým  
múrom. Horizontálne deliace konštrukcie sú monolitické stropné dosky so  
strateným trapezovým debnením. Deliace priečky sú hrubky 150mm resp 100mm  
a obvodový plášť 250mm so zateplením. Zateplenie je na súčasnosť na  
energetickú požiadavku nevyhovujúce, tak isto aj stropný plášť.

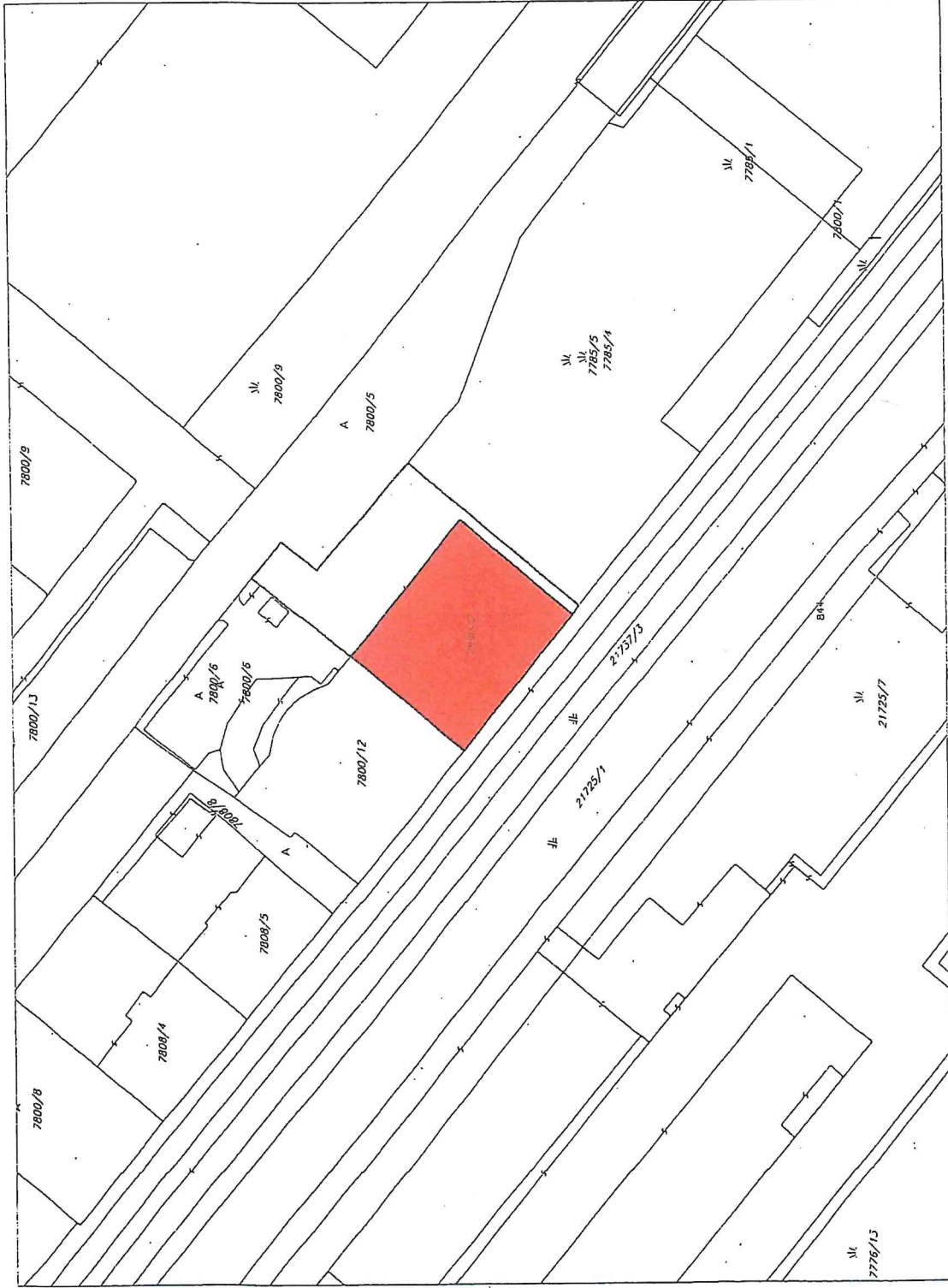
Technické vybavenie / rekonštrukcia, vodotvorné a zvyšuje rozvody vody,  
kanalizácie a dažďovej vody sú v havarijnom stave a je treba ich vymeniť podľa  
požiadaviek a platných STN. Kolóna je relatívne nová / ca 10r / a je potrebná  
lokálna oprava. Vymena nevyhnutných prvkov ako aj dodatočné zateplenie  
rozvodov teplej vody.

Navrhovaná úprava morálne vypuzovaného povrchu vonkajšej plochy  
dvora/parkovišťa a jeho skultivovanie, je v nadväznosti na prípadnú výmenu  
lezatých rozvodov napojenia objektu na inžinierske siete, čomu musí predchádzať  
aj dokladná sondáž týchto vedení.

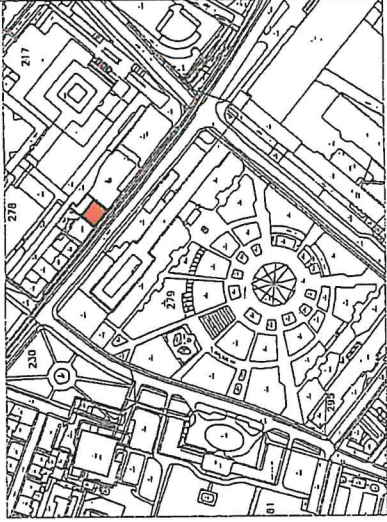
Materiálove prevedenie veľkých povrchov je po dobe životnosti a z hygienického  
hľadiska nevyhovujúce. Komplexné riešenie stavby - ako stavebné, tak aj  
technické, by mali zohľadňovať okrem zabezpečenia komfortného prostredia,  
funkčnosti dispozície, aj požiadavku na minimalizáciu energetickej náročnosti  
stavby s ambíciou realizovať objekt s nízkoenergetickým štandardom, na čo má  
navrhované riešenie veľký predpoklad - zateplenie, vyregulovanie a  
elektrifikácia vykurovania, použitie LED svietidiel v celom objekte,...

Samotné technické vybavenie bude upresnené pri príprave projektovej  
dokumentácie v spolupráci s investormi.

Architektonická štúdia predstavuje ideový návrh riešenia administratívnej  
budovy aj s prístupujúcim parkoviškom. Nerieši zelen, keďže na danej  
parcele nie je priestor takto plochy dodatočne realizovať. Štúdia clastocne  
rieši návrh interiéru vybraných miestností.



RIESENÝ OBJEKT  
RIEŠENA PARCELA 7800/2



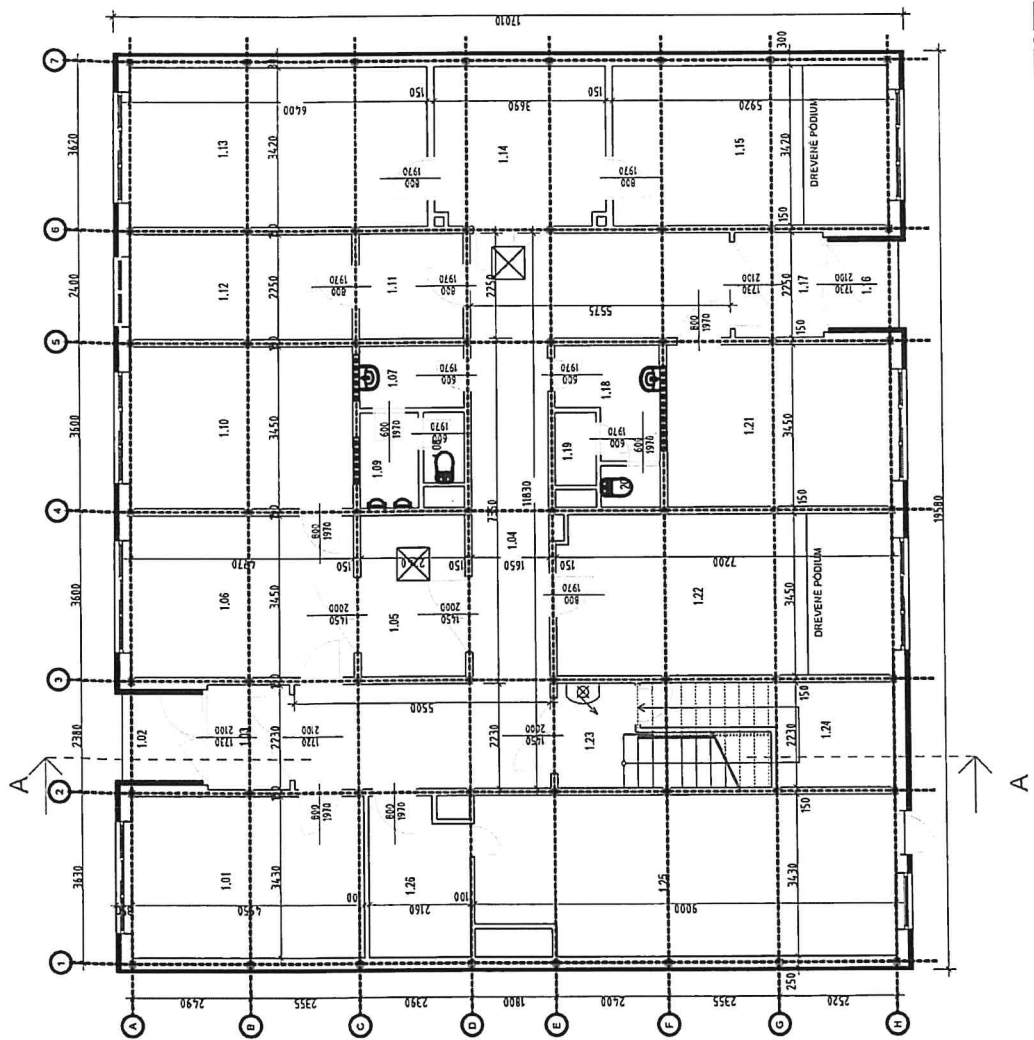
SIRSIE VZTAHY  
1:5000

SITUACIA  
1:500

PROJECT  
MSSR - NAMESTIE SLOBODY 12  
SITUACIA A SIRSIE VZTAHY



DATE	LOCATION	FLOOR	SCALE
11/2020	BA	1.NP	1:50
VERSION	PROFESSION		
1.00	A		

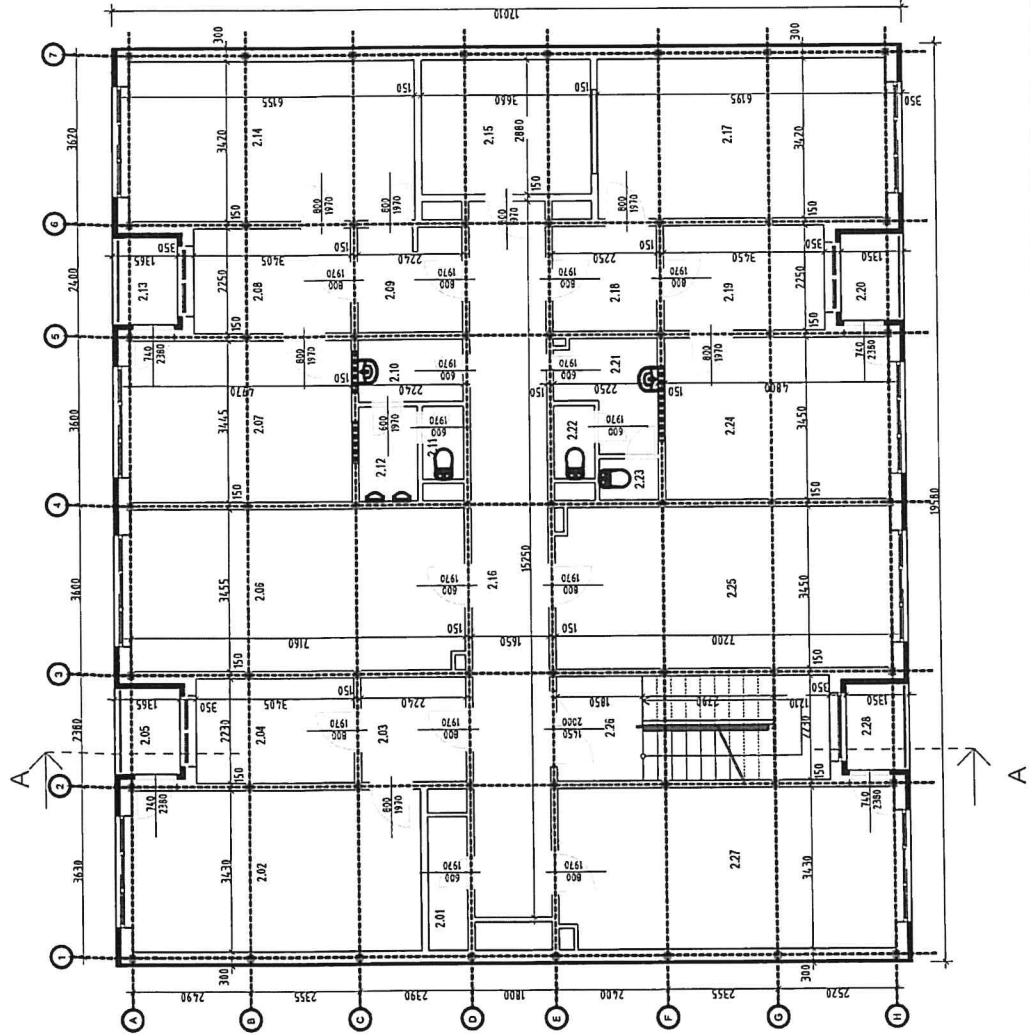


PODORYS  
1:100

PROJECT  
MSSR - NAMESTIE SLOBODY 12  
PODORYS 1.NP - POVODNY STAV



DATE	11/2020	LOCATION	BA	SCALE	1:100
VERSION	1.01	FLOOR	1.NP	PROFESSION	A



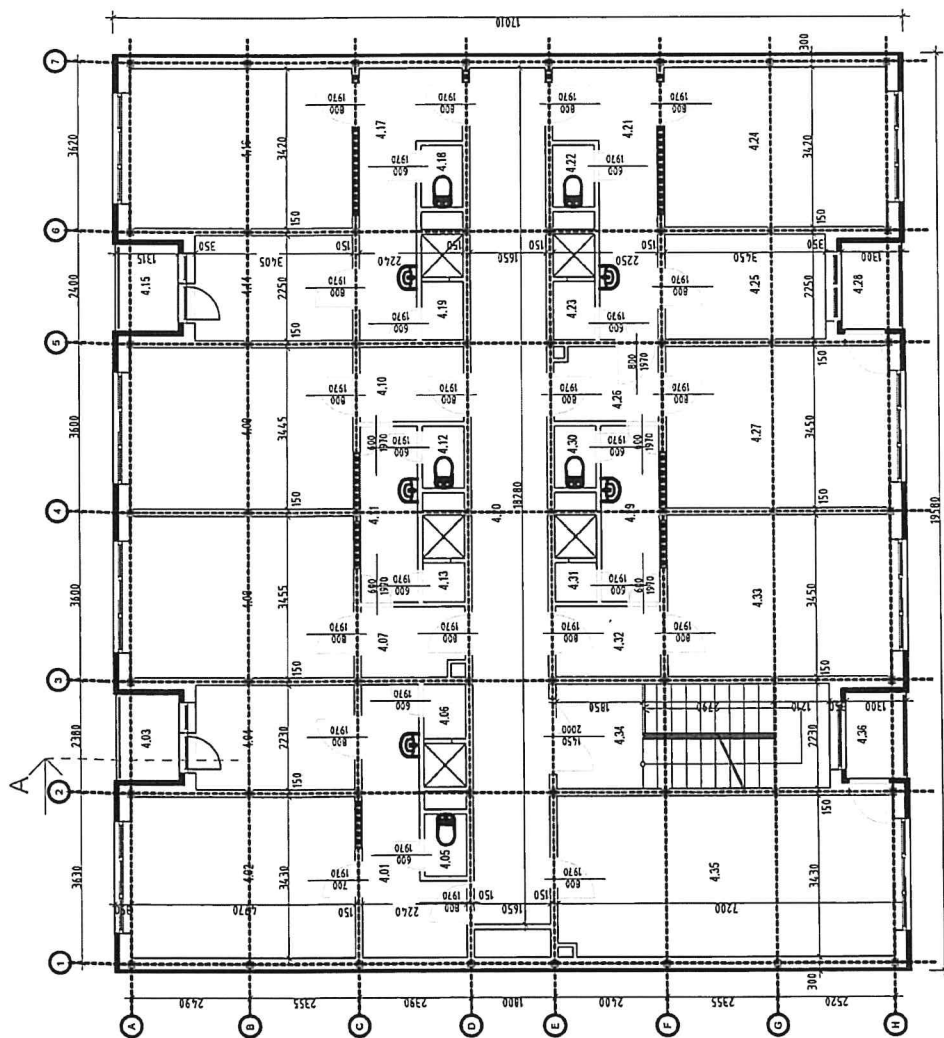
PODORYS  
1:100

PROJECT  
MSSR - NAMESTIE SLOBODY 12  
PODORYS 2.NP - POVODNY STAV



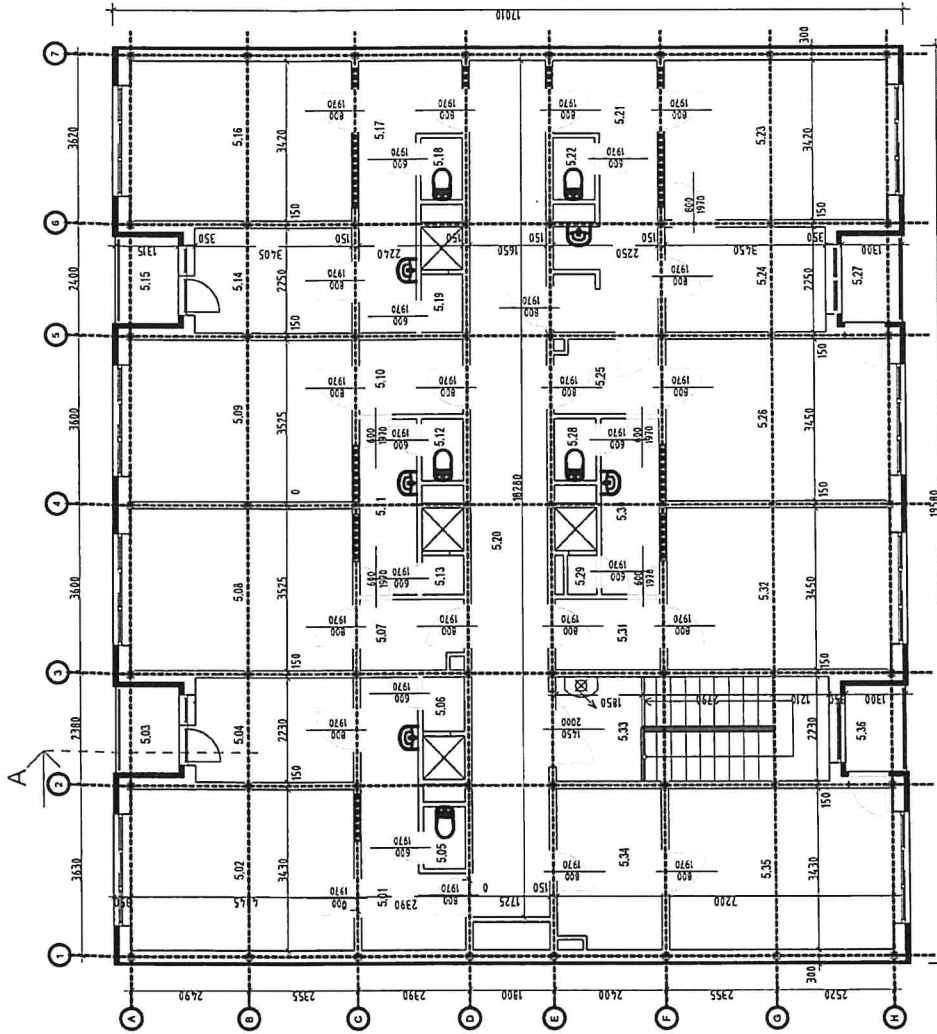
DATE	LOCATION	FLOOR	SCALE
11/2020	BA	2.NP	1:100
VERSION	PROFESSION		
1.01	A		





PODORYS  
1:100

PROJECT MSSR - NAMESTIE SLOBODY 12 PODORYS 4.NP. - POVODNY STAV		DATE	LOCATION		
		11/2020	BA		
		VERSION	FLOOR	PROFESSION	SCALE
		1.00	4 NP	A	1:100



PODORYS  
1:100

PROJECT  
MSSR - NAMESTIE SLOBODY 12  
PODORYS 5.NP - POVODNY STAV



DATE	LOCATION	PROFESSION	SCALE
11/2020	BA	A	1:100
VERSION 1.00	FLOOR 5.NP		



BRANIE PRACE

— SALCETON / DOŠLIT

— VÝPLNOVÉ MURIVO

— OČISTRANENÉ DVERNÉHO KRÍDLA



PODORYS  
1:100

PROJECT  
MSSR - NAMESTIE SLOBODY 12  
PODORYS 1.NP - BURACIE PRACE

DATE	LOCATION
11/2020	BA
VERZIA	FLOOR
1.02	1.NP
PROFESSION	SCALE
A	1:100

B. RACIE PRACE

— SLOŽENÍ / OŠLIT  
— VÝNOVÉ MURÁČ

— OŠTANENÉ ČERNÉ KŘÍŽE



PODORYS  
1:100

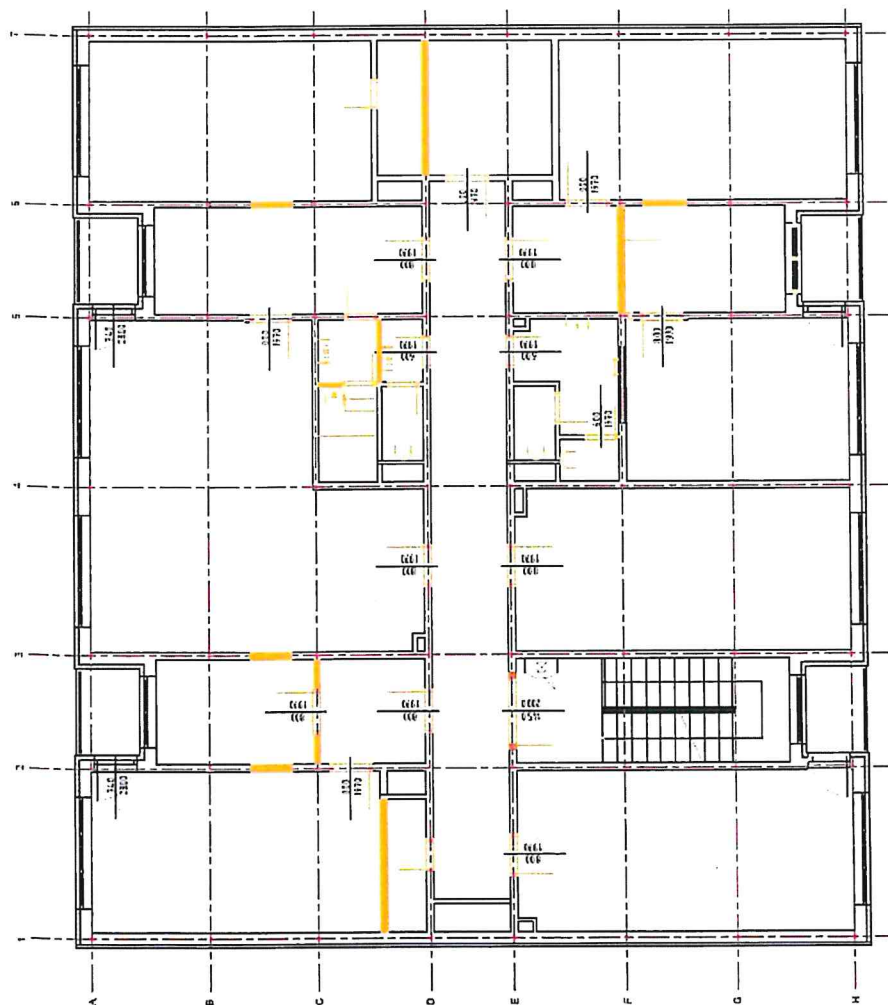
DATE	11/2020		LOCATION	
	VERZICH	1.02	BA	PROFESSION
FLOOR		2.NP	SCALE	
			A	1:100

PRODUCT  
MSSR - NAMESTIE SLOBODY 12  
PODORYS 2.NP - BURACIE PRACE

BURACIE PRACE

SILICETON / OSPLIT  
VYPLACIE BURVAV

OGSTRANENIE / ENENHO KRODA



PODORYS  
1:100

PROJEKT  
MSSR - NAMESTIE SLOBODY 12  
PODORYS 3.NP - BURACIE PRACE

DATE  
11/2020

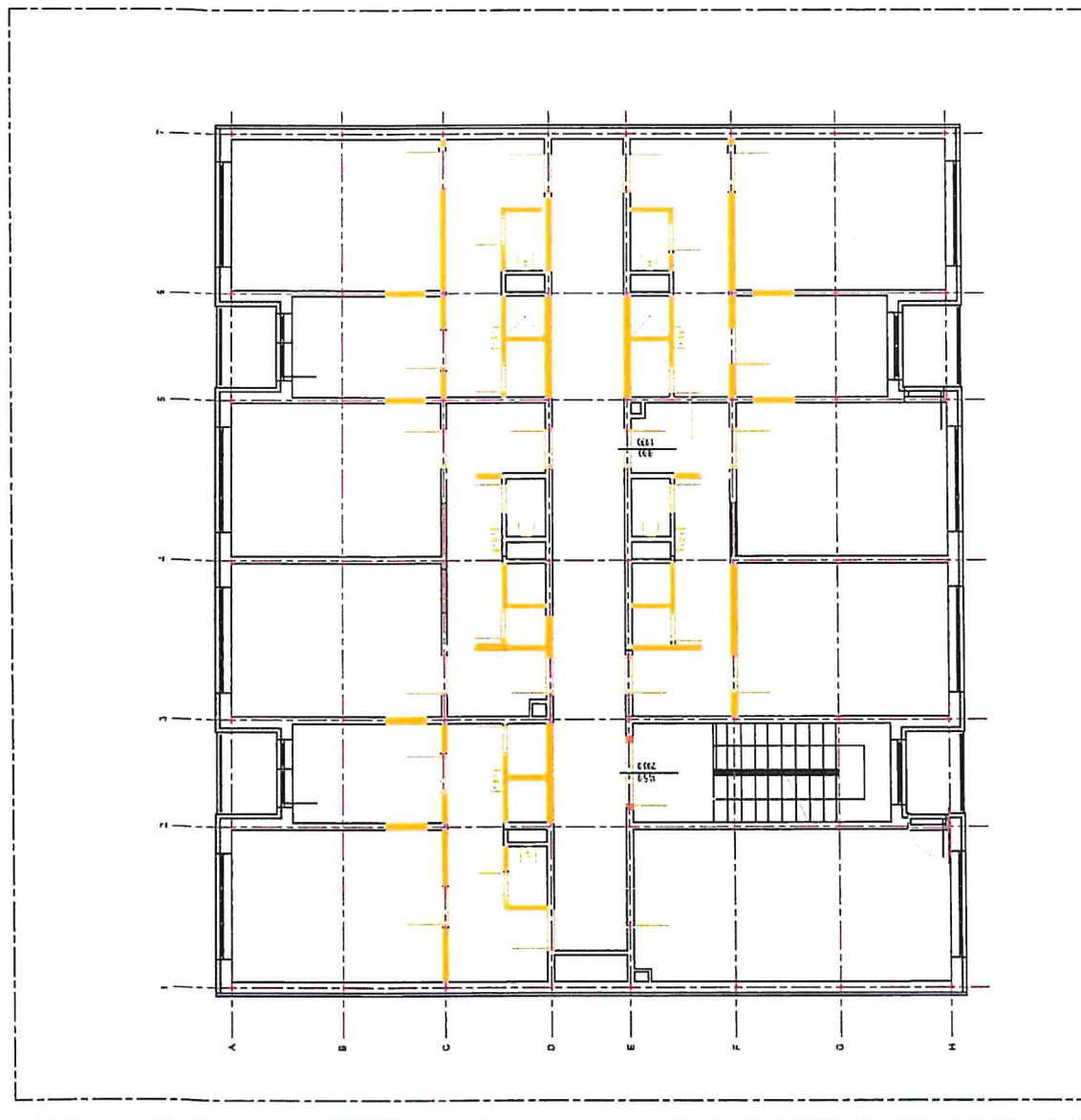
WERSH  
1.02

FLOOR  
3.NP

LOCATION  
BA

PROFESSION  
A

SCALE  
1:100



PODORYS  
1:100

PROJECT  
MSSR - NAMESTIE SLOBODY 12  
PODORYS 4.NP - BURACIE PRACE

DATE	LOCATION	
11/2020	BA	
VERSION	FLOOR	SCALE
1.02	4.NP	1:100

BURACIE PRACE

— SÚBSEKON / ODPŮT

— VÝPLNOVÉ MURIVO

— OSTRANSKÉ DVĚRNÉHO KRÍDLA



PODORYS  
1:100

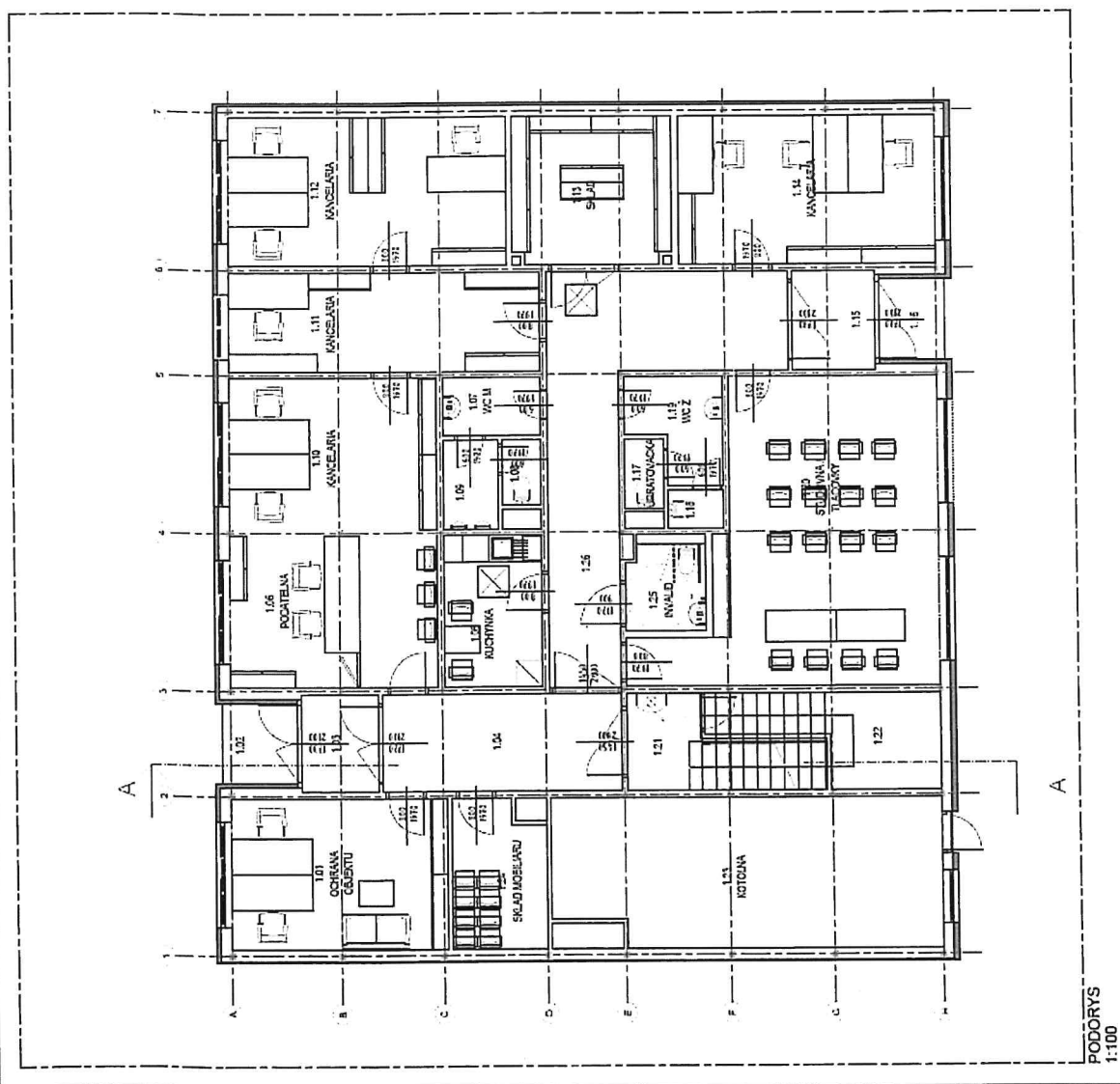
PRÁJSEK  
MSSR - NAMESTIE SLOBODY 12  
PODORYS 5.NP - BURACIE PRACE

DATE  
11/2020  
1.02

LOCATION  
BA  
5.NP  
A

SCALE  
1:100

Legenda miestnosti 1.NP - Nový stav				
C.M.	Názov	Plocha	Typ podlahy	Strop
1.01	Ochrana objektu	16.38 m <sup>2</sup>	Koberiec	Biele maľba
1.02	Závereň	3.39 m <sup>2</sup>		Biele maľba
1.03	Závereň	3.92 m <sup>2</sup>	Keram. dlažba	Biele maľba
1.04	Orobia	14.33 m <sup>2</sup>	Keram. dlažba	Biele maľba
1.05	Kuchynka	7.62 m <sup>2</sup>	Keram. dlažba	Biele maľba
1.06	Podlažia	16.45 m <sup>2</sup>	Koberiec	Biele maľba
1.07	WC Muži	2.63 m <sup>2</sup>	Keram. dlažba	Biele maľba/keram. obklad
1.08	WC	1.32 m <sup>2</sup>	Keram. dlažba	Biele maľba/keram. obklad
1.09	WC	2.55 m <sup>2</sup>	Keram. dlažba	Biele maľba/keram. obklad
1.10	Kancelária	16.45 m <sup>2</sup>	Koberiec	Biele maľba
1.11	Kancelária	16.11 m <sup>2</sup>	Koberiec	Biele maľba
1.12	Kancelária	21.60 m <sup>2</sup>	Koberiec	Biele maľba
1.13	Služ.	12.44 m <sup>2</sup>	Keram. dlažba	Biele maľba
1.14	Kancelária	20.25 m <sup>2</sup>	Koberiec	Biele maľba
1.15	Závereň	3.10 m <sup>2</sup>		Biele maľba
1.16	Závereň	4.25 m <sup>2</sup>	Keram. dlažba	Biele maľba
1.17	Upratovačňa	1.37 m <sup>2</sup>	Keram. dlažba	Biele maľba/keram. obklad
1.18	WC	1.12 m <sup>2</sup>	Keram. dlažba	Biele maľba/keram. obklad
1.19	WC Ženy	4.34 m <sup>2</sup>	Keram. dlažba	Biele maľba/keram. obklad
1.20	Študentská	37.40 m <sup>2</sup>	Koberiec	Biele maľba
1.21	Schodisko	7.13 m <sup>2</sup>	Keram. dlažba	Biele maľba
1.22	Služ.	5.41 m <sup>2</sup>	Keram. dlažba	Biele maľba
1.23	Koridór	29.65 m <sup>2</sup>		-
1.24	Služ. mobilná	7.37 m <sup>2</sup>	Keram. dlažba	Biele maľba
1.25	WC invalid	3.65 m <sup>2</sup>	Keram. dlažba	Biele maľba/keram. obklad
1.26	Orobia	22.36 m <sup>2</sup>	Keram. dlažba	Biele maľba
Grand total: 26		259.25 m <sup>2</sup>		

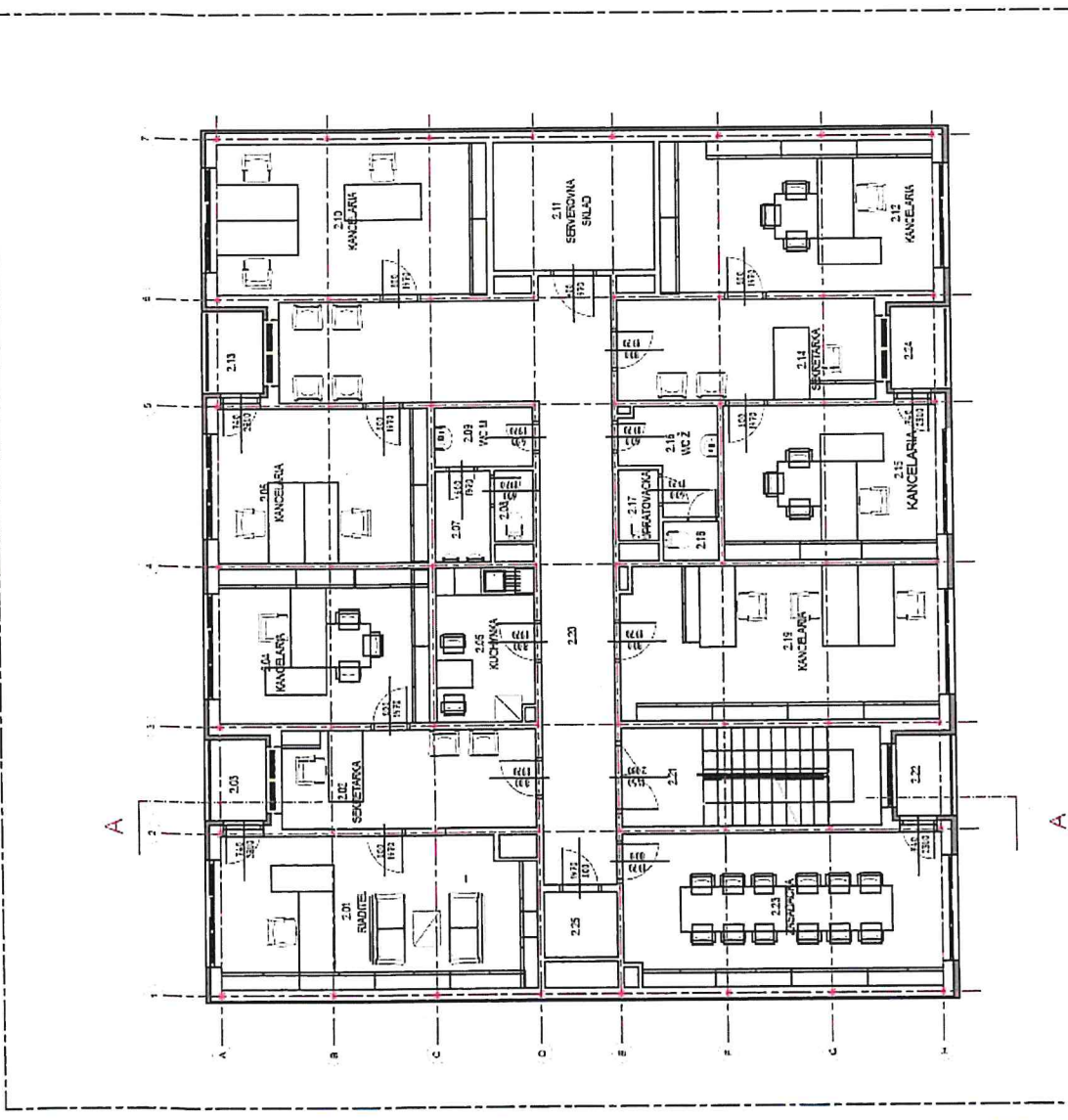


PROJECT		LOCATION		SCALE	
MSSR - NAMESTIE SLOBODY 12		BA		1:100	
PODORYS 1.NP - NOVÝ STAV		1.02		A	



Legenda miestnosti 2.NP - Nový stav

C.M.	Názov	Plocha	Typ podlahy	Steny	Ceiling Finish
2.01	Radiátor	23.07 m²	Koberec	Biele maľba	SDK potiahad
2.02	Severováňa	12.62 m²	Koberec	Biele maľba	SDK potiahad
2.03	Bálón	2.50 m²	Keram. dlažba	Fastdry náter	-
2.04	Kancelária	16.48 m²	Koberec	Biele maľba	SDK potiahad
2.05	Kuchynka	7.81 m²	Koberec	Biele maľba/keram. obklad	SDK potiahad
2.06	Kancelária	16.48 m²	Koberec	Biele maľba	SDK potiahad
2.07	WC	2.65 m²	Keram. dlažba	Biele maľba/keram. obklad	SDK potiahad
2.08	WC	1.37 m²	Keram. dlažba	Biele maľba/keram. obklad	SDK potiahad
2.09	WC	2.88 m²	Keram. dlažba	Biele maľba/keram. obklad	SDK potiahad
2.10	Kancelária	21.09 m²	Koberec	Biele maľba	SDK potiahad
2.11	Severováňa	10.94 m²	Koberec	Biele maľba	SDK potiahad
2.12	Bálón	2.50 m²	Koberec	Fastdry náter	-
2.13	Severováňa	13.16 m²	Koberec	Biele maľba	SDK potiahad
2.14	Kancelária	16.58 m²	Koberec	Biele maľba	SDK potiahad
2.15	WC	4.35 m²	Keram. dlažba	Biele maľba/keram. obklad	SDK potiahad
2.16	WC	1.12 m²	Keram. dlažba	Biele maľba/keram. obklad	SDK potiahad
2.17	WC	1.37 m²	Keram. dlažba	Biele maľba/keram. obklad	SDK potiahad
2.18	Kancelária	24.68 m²	Koberec	Biele maľba	SDK potiahad
2.19	Kuchynka	35.00 m²	Koberec	Biele maľba	SDK potiahad
2.20	Kuchynka	13.05 m²	Koberec	Biele maľba	SDK potiahad
2.21	Bálón	2.47 m²	Koberec	Fastdry náter	-
2.22	Bálón	24.48 m²	Koberec	Biele maľba	SDK potiahad
2.23	Bálón	2.53 m²	Keram. dlažba	Fastdry náter	-
2.24	Bálón	2.39 m²	Keram. dlažba	Biele maľba	-
2.25	Stúdió	254.39 m²	-	-	-
Grand total: 25					



PODORYS  
1:100

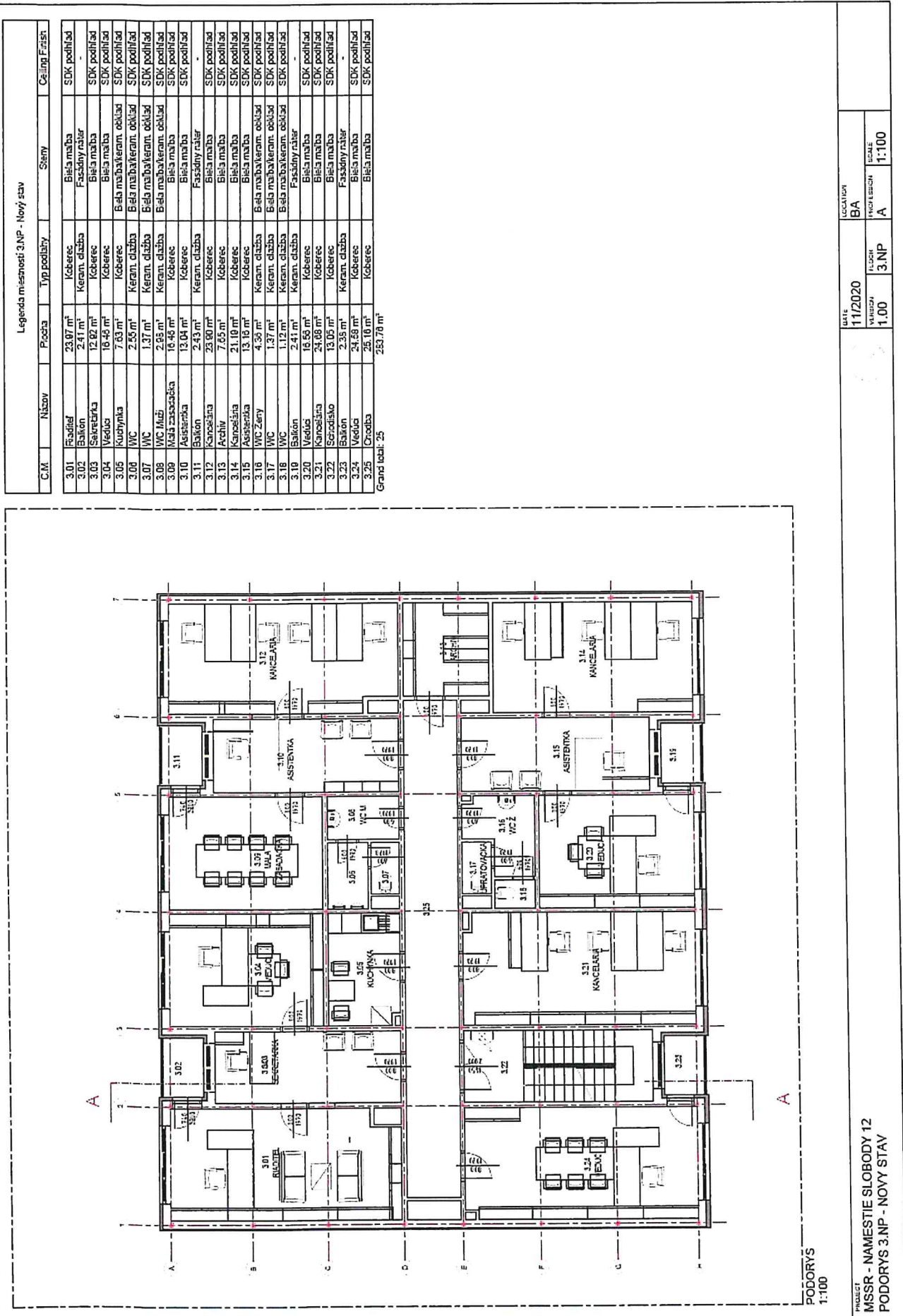
PROJECT  
MSSR - NAMESTIE SLOBODY 12  
PODORYS 2.NP - NOVÝ STAV

DATE  
11/2020  
VERZIA  
1.01

FLOOR  
2.NP

LOCATION  
BA

SCALE  
1:100



Legenda mizrostov 3.NP - Nový stav				
C.M.	Názov	Plocha	Typ podlahy	Steny
3.01	Radiol	23,97 m²	Koberce	Biele maľba
3.02	Balón	2,41 m²	Keram. dlažba	Fasádny ráter
3.03	Sekretárka	12,92 m²	Koberce	Biele maľba
3.04	Vedúca	16,48 m²	Koberce	Biele maľba
3.05	Kuchynka	7,63 m²	Koberce	Biele maľba/keram. obklad
3.06	WC	2,55 m²	Keram. dlažba	Biele maľba/keram. obklad
3.07	WC	1,37 m²	Keram. dlažba	Biele maľba/keram. obklad
3.08	WC Muži	2,65 m²	Keram. dlažba	Biele maľba/keram. obklad
3.09	Miestnosť	16,48 m²	Koberce	Biele maľba
3.10	Asistentka	13,04 m²	Koberce	Biele maľba
3.11	Balón	2,43 m²	Keram. dlažba	Fasádny ráter
3.12	Kancelária	23,90 m²	Koberce	Biele maľba
3.13	Archiv	7,65 m²	Koberce	Biele maľba
3.14	Kancelária	21,19 m²	Koberce	Biele maľba
3.15	Asistentka	13,16 m²	Koberce	Biele maľba
3.16	WC Ženy	4,35 m²	Keram. dlažba	Biele maľba/keram. obklad
3.17	WC	1,37 m²	Keram. dlažba	Biele maľba/keram. obklad
3.18	Balón	2,41 m²	Keram. dlažba	Fasádny ráter
3.19	Vedúca	16,66 m²	Koberce	Biele maľba
3.20	Kancelária	24,08 m²	Koberce	Biele maľba
3.21	Sekretárka	13,05 m²	Koberce	Biele maľba
3.22	Kancelária	2,35 m²	Keram. dlažba	Fasádny ráter
3.23	Balón	24,69 m²	Koberce	Biele maľba
3.24	Vedúca	25,16 m²	Koberce	Biele maľba
3.25	Ochrana	253,79 m²	Koberce	Biele maľba
Grand total: 25				

PODORYS  
1:100

PROJECT  
MSSR - NAMESTIE SLOBODY 12  
PODORYS 3.NP - NOVÝ STAV

DATE  
11/2020  
SCALE  
1:100

LOCATION  
BA

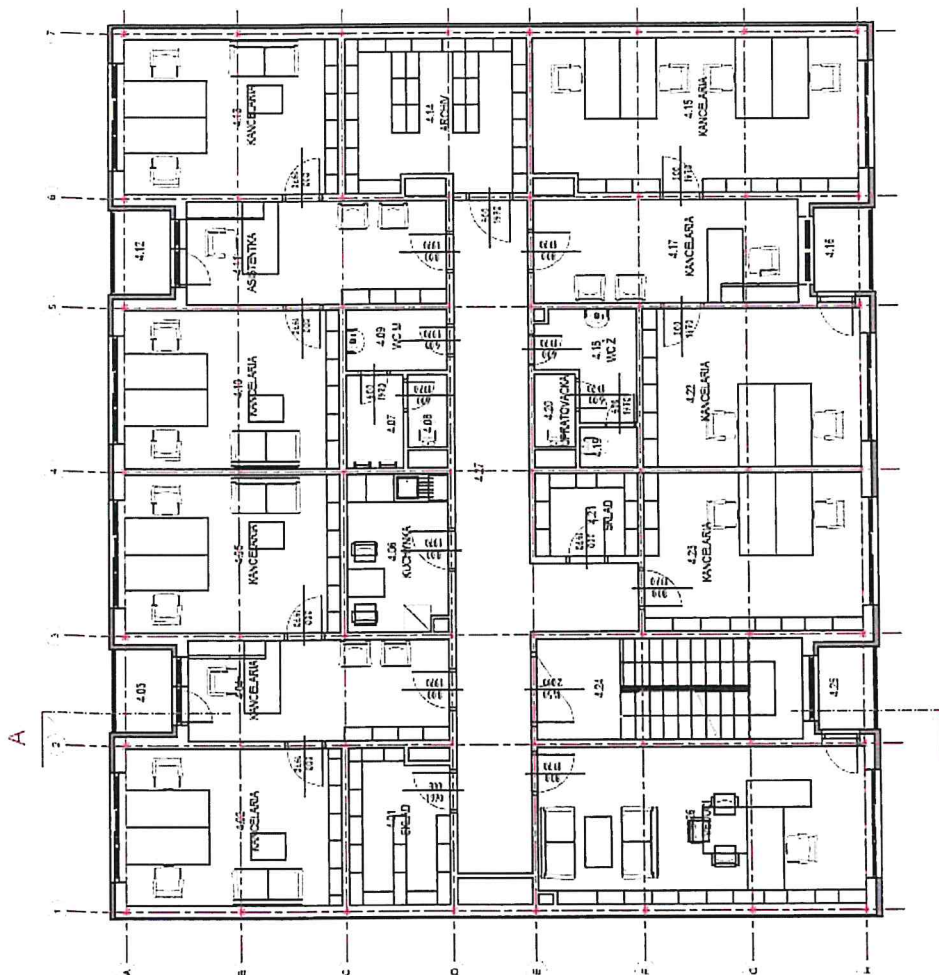
PROFESSION  
A

FLUSH  
3.NP



Legenda miestnosti 4.NP - Nový stav

C.M.	Názov	Plocha	Typ podlahy	Steny	Ceiling Finish
4.01	Sklad	7.30 m <sup>2</sup>	Koberec	Biela maľba	SDK poťah
4.02	Kancelária	16.33 m <sup>2</sup>	Koberec	Biela maľba	SDK poťah
4.03	Ballón	2.41 m <sup>2</sup>	Keram. dlažba	Fasádny náter	-
4.04	Kancelária	12.62 m <sup>2</sup>	Koberec	Biela maľba	SDK poťah
4.06	Kancelária	16.48 m <sup>2</sup>	Koberec	Biela maľba	SDK poťah
4.08	Kuchynka	7.55 m <sup>2</sup>	Koberec	Biela maľba/keram. obklad	SDK poťah
4.07	WC	2.50 m <sup>2</sup>	Keram. dlažba	Biela maľba/keram. obklad	SDK poťah
4.09	WC	1.42 m <sup>2</sup>	Keram. dlažba	Biela maľba/keram. obklad	SDK poťah
4.09	WC Muži	2.05 m <sup>2</sup>	Koberec	Biela maľba/keram. obklad	SDK poťah
4.10	Kancelária	15.45 m <sup>2</sup>	Koberec	Biela maľba	SDK poťah
4.11	Asistentka	13.04 m <sup>2</sup>	Koberec	Biela maľba	SDK poťah
4.12	Ballón	2.43 m <sup>2</sup>	Keram. dlažba	Fasádny náter	-
4.13	Kancelária	16.31 m <sup>2</sup>	Koberec	Biela maľba	SDK poťah
4.14	Archív	13.31 m <sup>2</sup>	Koberec	Biela maľba	SDK poťah
4.16	Kancelária	24.18 m <sup>2</sup>	Koberec	Biela maľba	SDK poťah
4.18	Ballón	2.41 m <sup>2</sup>	Keram. dlažba	Fasádny náter	-
4.17	Kancelária	13.16 m <sup>2</sup>	Koberec	Biela maľba	SDK poťah
4.18	WC Ženy	4.55 m <sup>2</sup>	Keram. dlažba	Biela maľba/keram. obklad	SDK poťah
4.19	WC	1.10 m <sup>2</sup>	Keram. dlažba	Biela maľba/keram. obklad	SDK poťah
4.20	WC	1.10 m <sup>2</sup>	Keram. dlažba	Biela maľba/keram. obklad	SDK poťah
4.21	Sklad	4.05 m <sup>2</sup>	Koberec	Biela maľba	SDK poťah
4.22	Kancelária	16.56 m <sup>2</sup>	Koberec	Biela maľba	SDK poťah
4.23	Kancelária	18.56 m <sup>2</sup>	Koberec	Biela maľba	SDK poťah
4.24	Schodisko	13.05 m <sup>2</sup>	Koberec	Biela maľba	SDK poťah
4.25	Ballón	2.35 m <sup>2</sup>	Keram. dlažba	Fasádny náter	-
4.26	Vedúci	24.58 m <sup>2</sup>	Koberec	Biela maľba	SDK poťah
4.27	Chodba	27.87 m <sup>2</sup>	Koberec	Biela maľba	SDK poťah
Grand total: 27		253.15 m <sup>2</sup>			



PODORYS  
1:100

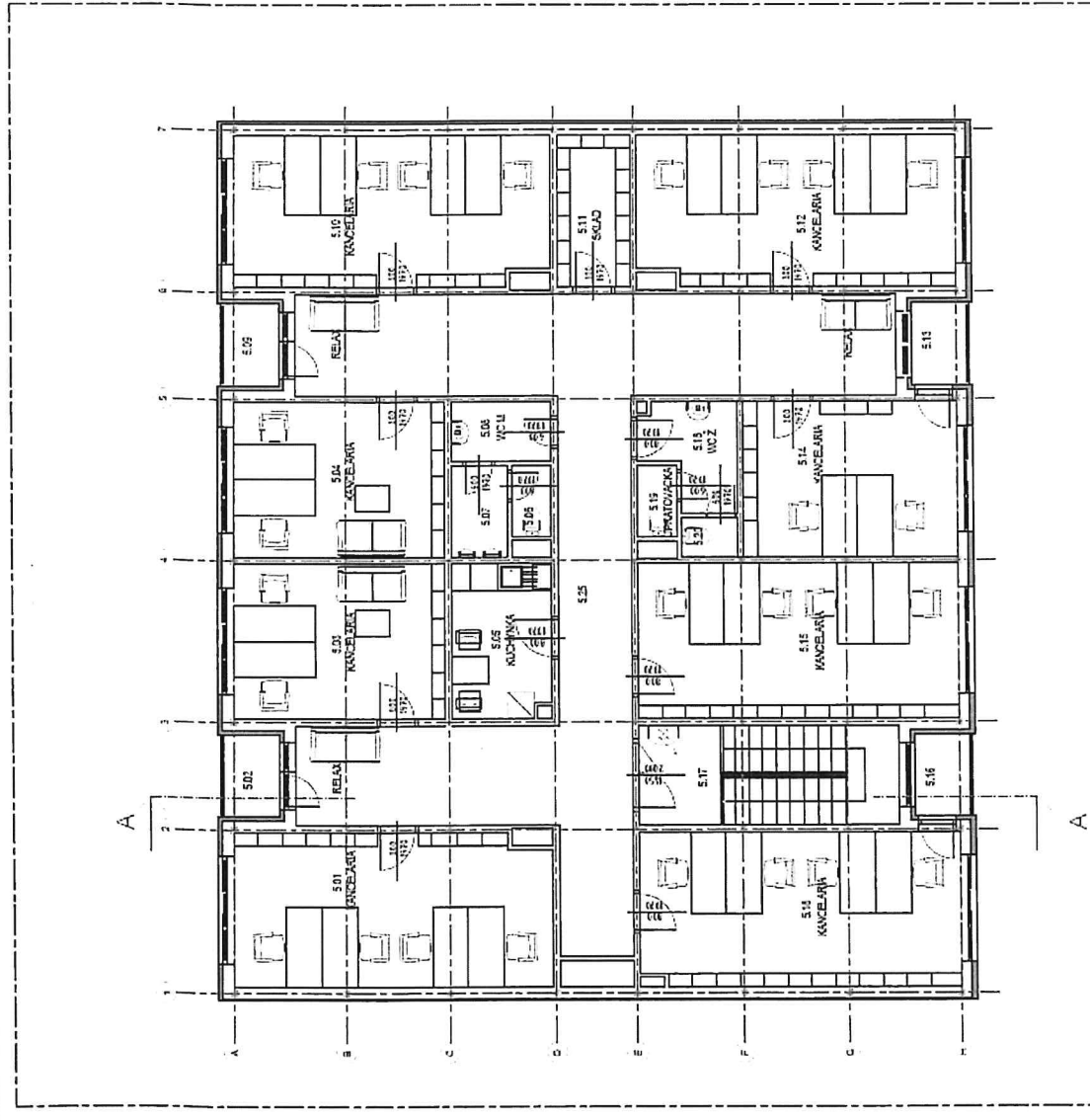
Project  
MSSR - NAMESTIE SLOBODY 12  
PODORYS 4.NP - NOVÝ STAV

DATE  
11/2020  
VERSION  
1.00

LOCATION  
BA  
FLOOR  
4.NP

SCALE  
A  
1:100

Legenda miestnosti SNP - Nový stav					
C.M.	Názov	Plocha	Typ podlahy	Steny	Ceiling Finish
5.01	Kancelária	24.18 m²	Koberiec	Biele maľba	SDK poťah
5.02	Balkón	2.41 m²	Keram. dlažba	Fasádny náter	-
5.03	Kancelária	16.49 m²	Koberiec	Biele maľba	SDK poťah
5.04	Kancelária	16.49 m²	Koberiec	Biele maľba	SDK poťah
5.05	Kuchynka	7.53 m²	Koberiec	Biele maľba keram. ošklad	SDK poťah
5.06	WC	1.42 m²	Keram. dlažba	Biele maľba keram. ošklad	SDK poťah
5.07	WC	2.50 m²	Keram. dlažba	Biele maľba keram. ošklad	SDK poťah
5.08	WC Muži	2.83 m²	Keram. dlažba	Biele maľba keram. ošklad	SDK poťah
5.09	Balkón	2.43 m²	Keram. dlažba	Fasádny náter	-
5.10	Kancelária	24.05 m²	Koberiec	Biele maľba	SDK poťah
5.11	Sklad	5.64 m²	Koberiec	Biele maľba	SDK poťah
5.12	Kancelária	24.18 m²	Koberiec	Biele maľba	SDK poťah
5.13	Balkón	2.41 m²	Keram. dlažba	Fasádny náter	-
5.14	Kancelária	16.59 m²	Koberiec	Biele maľba	SDK poťah
5.15	WC Ženy	4.53 m²	Keram. dlažba	Biele maľba keram. ošklad	SDK poťah
5.16	WC	1.19 m²	Keram. dlažba	Biele maľba keram. ošklad	SDK poťah
5.17	WC	1.10 m²	Keram. dlažba	Biele maľba keram. ošklad	SDK poťah
5.18	Kancelária	24.84 m²	Koberiec	Biele maľba	SDK poťah
5.19	Balkón	2.35 m²	Keram. dlažba	Fasádny náter	-
5.20	Garážisko	13.05 m²	Koberiec	Biele maľba	SDK poťah
5.21	Kancelária	24.31 m²	Koberiec	Biele maľba	SDK poťah
5.22	Chodba	04.41 m²	Koberiec	Biele maľba	SDK poťah
Grand total: 22		255.30 m²			



PODORYS  
1:100

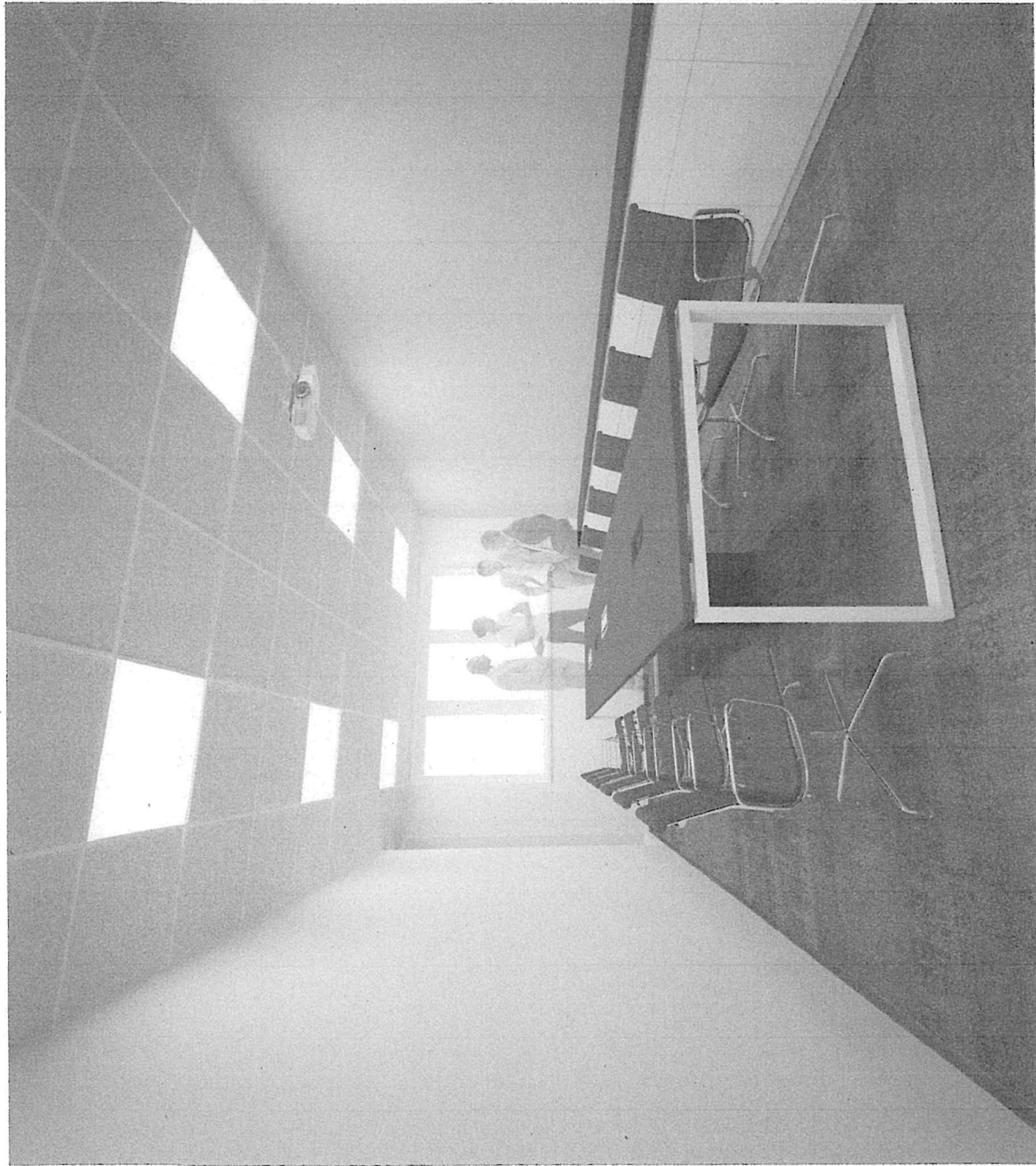
PROJECT MSSR - NAMESTIE SLOBODY 12 PODORYS 5.NP - NOVÝ STAV	DATE 11/2020		LOCATION BA	
	VERSION 1.00	FLOOR 5.NP	PROFESSION A	SCALE 1:100



VIZUALIZACIA - CHODBA 2.NP

PROJECT  
MSSR - NAMESTIE SLOBODY 12  
VIZUALIZACIA CHODBA - NOVY STAV

DATE		LOCATION	
11/2020	BA	BA	BA
VERSION	FLOOR	PROFESSION	SCALE
1.00	2.NP	A	-



VIZUALIZACIA - ZASADACKA 2.NP





VIZUALIZACIA - RIADITEL 2.NP