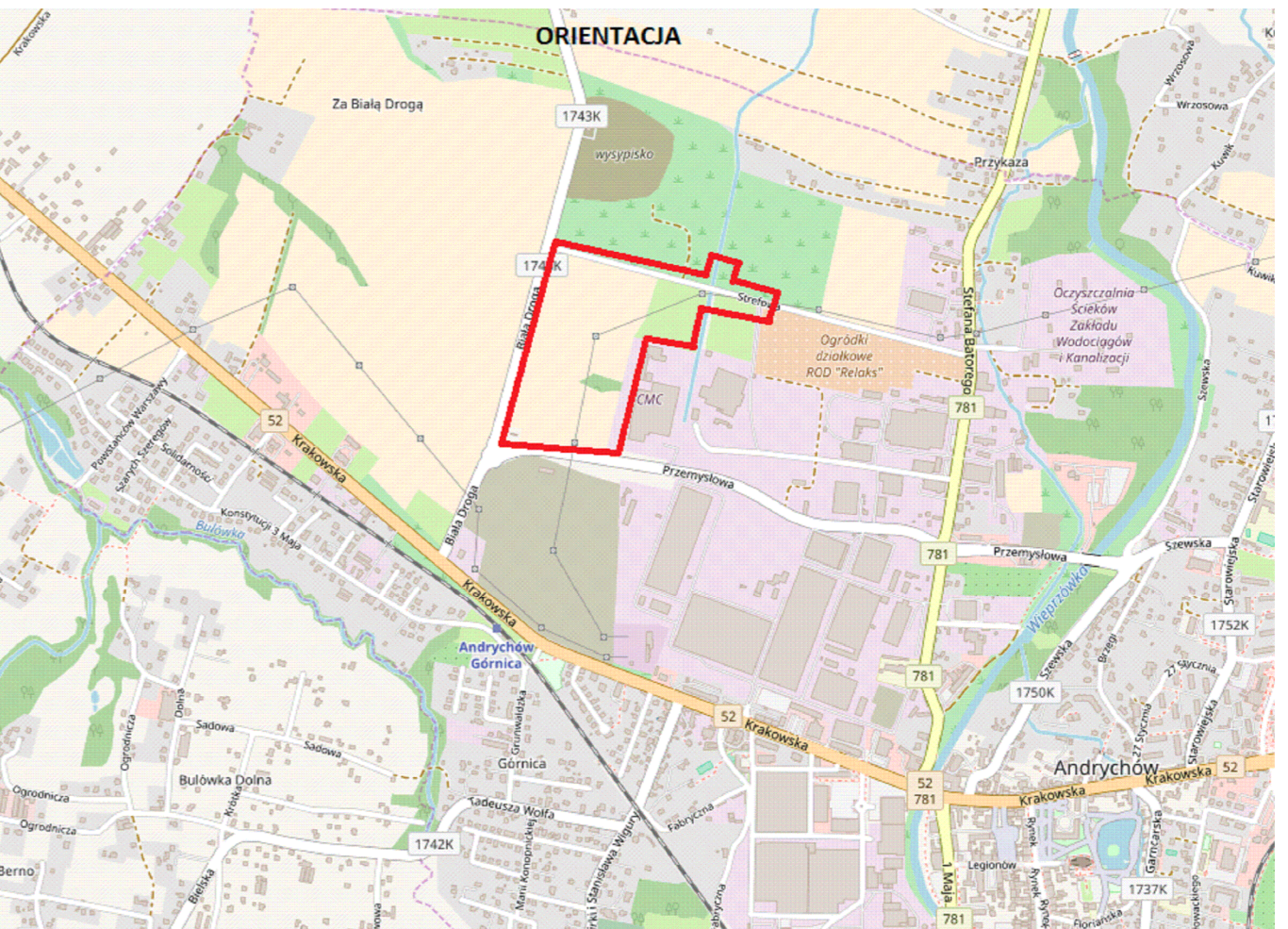


PROJEKT ZAGOSPODAROWANIA TERENU SKALA 1:500

MAPA DO CELÓW PROJEKTOWYCH
skala 1:500
Arkusz 2 z 2
NSK 6464 150 207
Woj. małopolskie
Pow. andrychowski

granicę wkleśloną na podstawie mapy ewidencyjnej gruntów w skali 1:500
ost. 0001 ANDRYCHÓW, MIASTO
ostatni numer podziałowy ustalonego granic nr P.1210.2017.3384
sta. wyłączone grunty obciążone stopniową służebnością gruntową w wysokości 380 punkt 5. Sąd rejestrowy w Andrychowie
-Tracąc mapy zgłoszone z terenem na dzień 10.10.2017r.



LEGENDA:
- - - - - Uzytki nieokreślone w bazie danych EGB
--- Line rozgraniczające tereny o różnym przeznaczeniu
--- Linie rozgraniczające plany zagospodarowania przestrzennego
--- Nieprzekraczalna linia zabudowy
--- Rodzaje przeznaczonych terenów ustalone w MRPZ.

LEGENDA

- Line rozgraniczające inwestycji (granice terenu projektowanego pasa drogowego)
Nawierzchnia jezdni z betonu asfaltowego wg. odrębnego opracowania
Nawierzchnia ścieżki rowerowej z betonu asfaltowego wg. odrębnego opracowania
Nawierzchnia chodnikowa z kostki betonowej wg. odrębnego opracowania
Nawierzchnia z kostki betonowej (ciąg pieszo- rowerowy) wg. odrębnego opracowania
Nawierzchnia z kostki granitowej wg. odrębnego opracowania
Nawierzchnia z kostki betonowej (jazdy) wg. odrębnego opracowania
Projektowane rzędne wg. odrębnego opracowania
Projektowane spadki podłużne wg. odrębnego opracowania
Projektowane spadki poprzeczne wg. odrębnego opracowania
Projektowany mur oporowy wg. odrębnego opracowania
Krawężnik betonowy 20x30 h= 12 cm wg. odrębnego opracowania
Krawężnik betonowy 20x30 h=0-4 cm wg. odrębnego opracowania
Obrzeże betonowe 8x30 cm wg. odrębnego opracowania
Obrzeże betonowe 6x20 cm wg. odrębnego opracowania
Bariera sprężysta SP-06 wg. odrębnego opracowania
Balustrada dla pieszych wg. odrębnego opracowania
Projektowane wpusty ściekowe
Powierzchnie terenu przeznaczone do makroinwielacji wg. odrębnego opracowania
Projektowany kabel telekomunikacyjny wg. odrębnego opracowania
Projektowany gazociąg wg. odrębnego opracowania
Projektowana kanalizacja deszczowa
Projektowany wodociąg wg. odrębnego opracowania
Granica opracowania i oddziaływania ABCD...A
Istniejący gazociąg do likwidacji wg. odrębnego opracowania
Projektowana linia energetyczna 110KV wg. odrębnego opracowania
Istniejąca linia 110 KV do likwidacji wg. odrębnego opracowania
Projektowana przebudowa gazociągu wg. odrębnego opracowania

Red stamp containing project registration information, including the name 'STUDIO ARCHITECTONICKIE', date '02.09.2018', and the name of the project engineer 'mgr inż. Andrzej Rębski'.

Table with project details including 'Projektant: GRIMA ANDRYCHÓW', 'Wykonawca: TOMNET', 'Indywidualny projektant: TETAP METEJ', 'Data: 02.09.2018', 'Projektant: mgr inż. Andrzej Rębski', and 'Inżynier: mgr inż. Andrzej Rębski'.