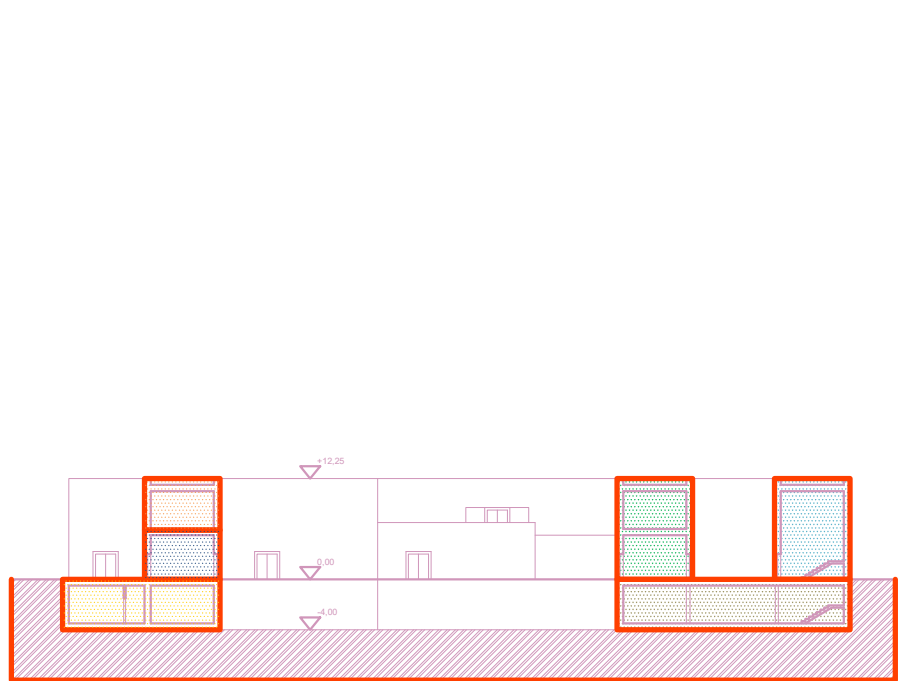
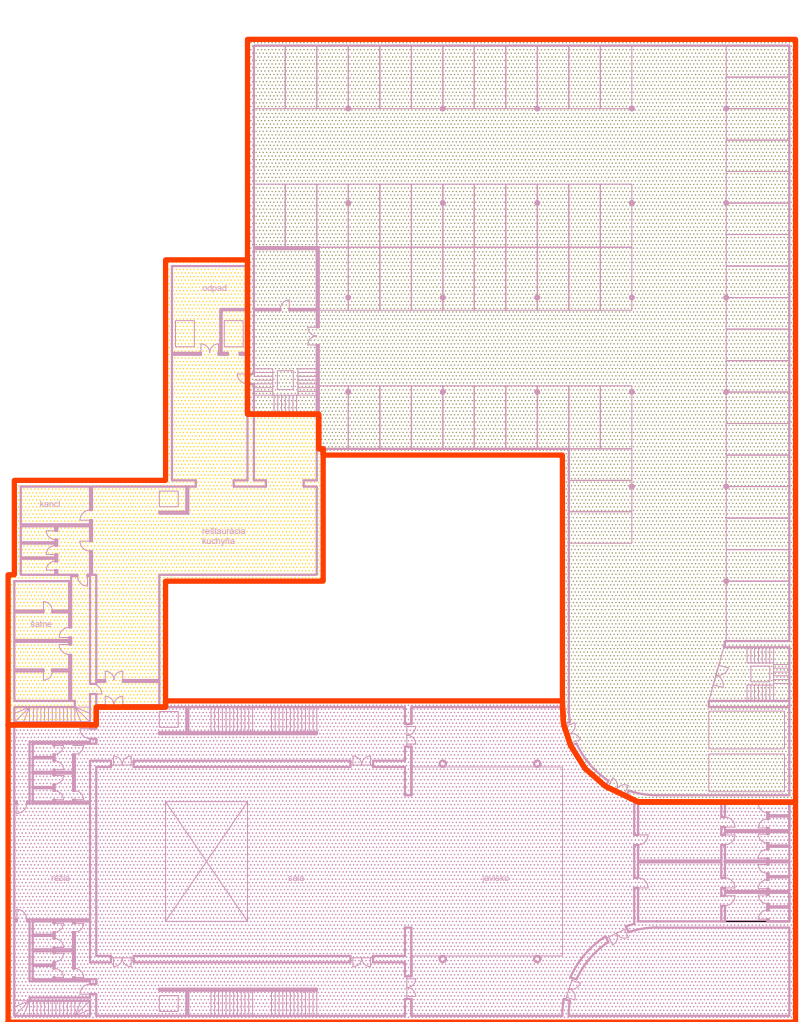


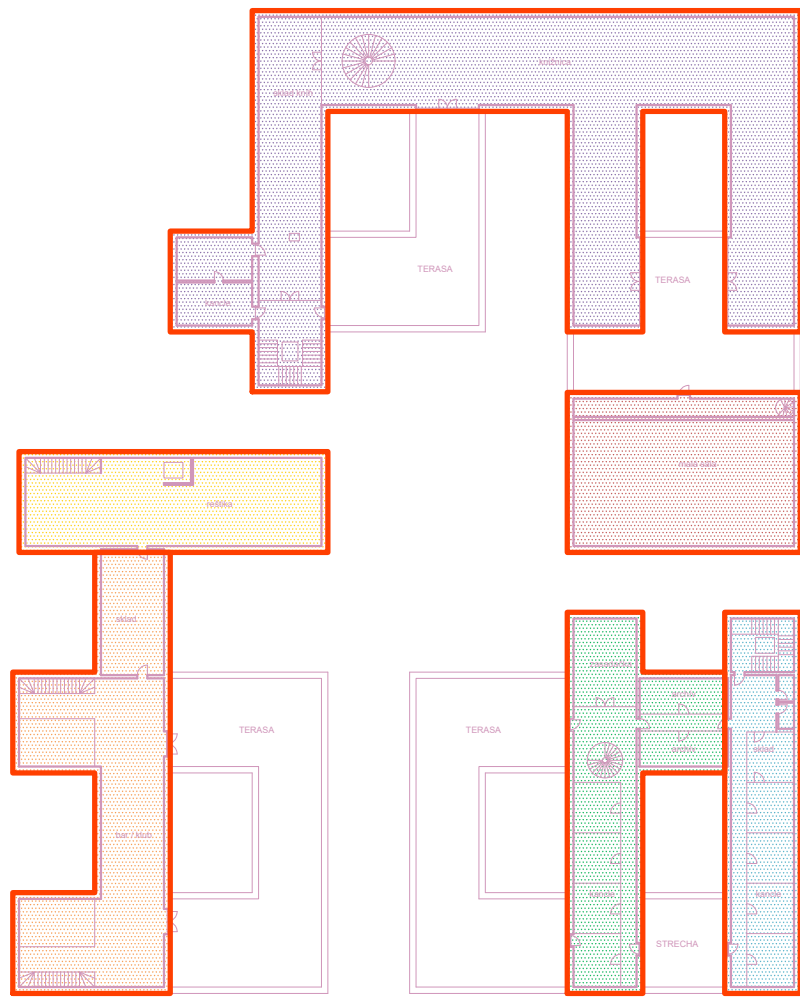
SITÁCIA 1:600



SITÁCIA 1:600



SITÁCIA 1:600

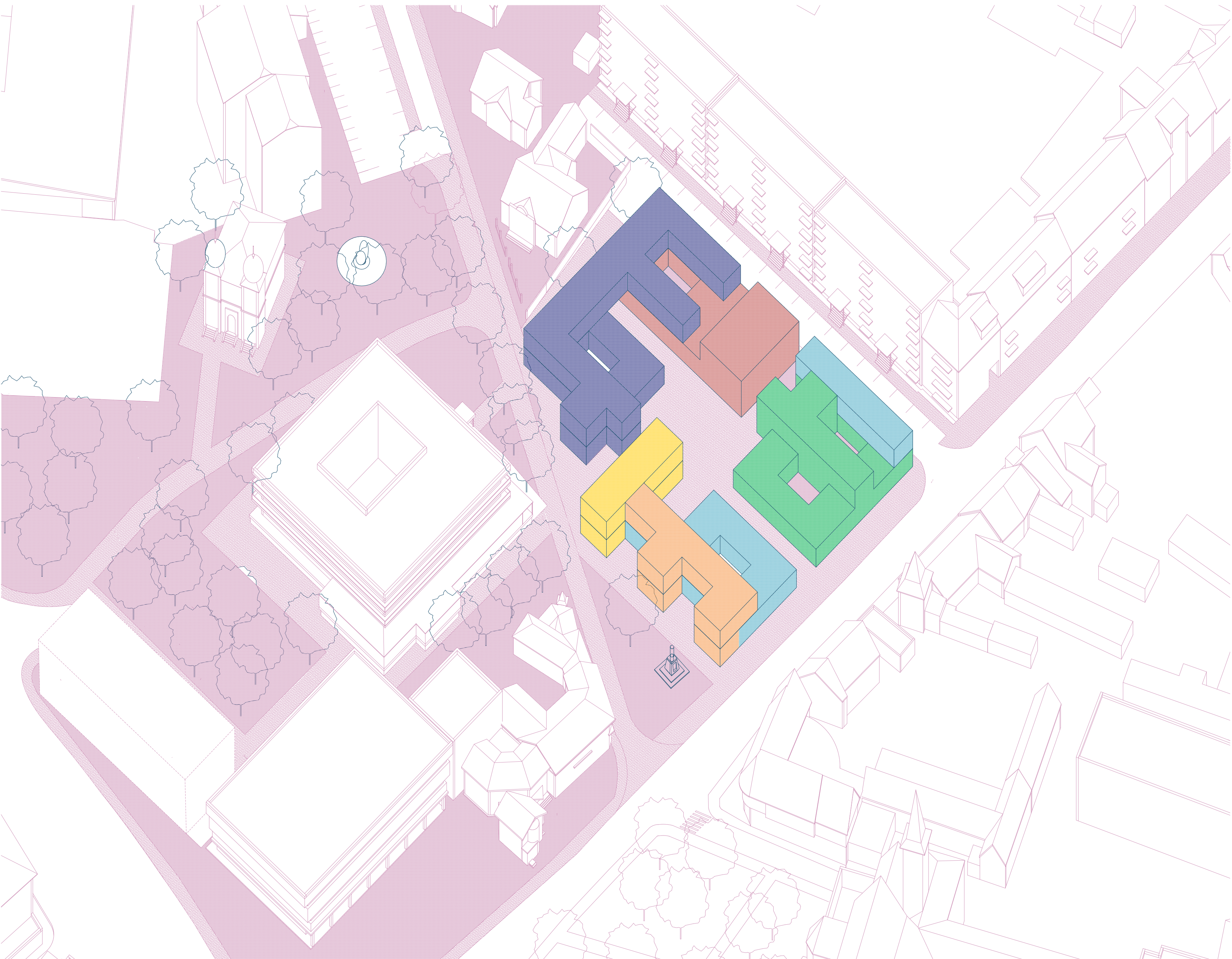


1.PP



2.NP 1:600

Sála	1850m ²
Bar	420m ²
Reštaurácia	850m ²
MKC	850m ²
Knižnica	1160m ²
ZUŠ	710m ²
Parkovanie	1900m ²
HPP	7920m ²
Objem stavby	31680m ²



AXONOMETRIA

ANOTÁCIA

Vstupujeme do prostredia bez hustoty, bez dejov, do miesta vyprahnutého po identite. Fluidum priestoru derivujeme a vytvárame mestský park naplnený mestskými artefaktami. Park tvorí zmes trávnatých a nasiakavých povrchov. Dominantným materiálom sa stáva mlat a štiepané kamenné dosky. Dominantné nárožie na prieniku dvoch najdôležitejších mestských ulíc obsadzuje najdôležitejší z artefaktov Mestské kultúrne centrum. Veríme že súbor stavieb má kapacitu a status vytvárať sám vlastný mikrokozmos. Vytvárame teda mesto v meste. Námestie a ulice. Domy a dvory. Zámockej ulici navraciame v segmentoch jej pôvodný ráz, pešiu cestu, alej. Parkovacie miesta rieši nový parkovací objekt.