

HESLO: Adlerová 4 , Košice

VÝR. ČÍSLO: XXX

NOSNOSŤ: 450 kg 6 osob VÝTAH TR. I

ZÁVES KLIETKY: PRUŽNÉ ZÁVVAŽIE: PRUŽNÉ

RYCHLOSŤ: 1 m/s

KLIETKA: PREJAZD HORNÍ: 120 mm DOLNÍ:120 mm HMOTNOSŤ:625 kg

VÝŤAHOVÝ STROJ: VM 240630, Prikon 3,7 kW men.proud 9,9A ot. 160/min

ZÁVVAŽIE: PREJAZD HORNÍ: 120 mm DOLNÍ:120 mm HMOTNOSŤ:829 kg

HYDRAUL. AGREGÁT:

RIADENIE: MIKROPROCESOROVÉ TLAČÍDLOVÉ

ČERPADLO:

SIGNALIZÁCIA: SVETELNÁ A AKUSTICKÁ

PIEST:

OBVOD: MOTOROVÝ 3\*400V SVETELNÝ 230V 50Hz

LANA: Ø 6 mm 4 x 58 m PAWO 819 ČSN EN 12385-5

PROSTREDIE: STROJOVNÁ NORMÁLNA +5°C - +40°C

VODÍTKA: KLIETKY T75x62x10 ZÁVVAŽÍ T45x45x5

ŠACHTA NORMÁLNA +5°C - +40°C

OBMEDZOVAČ RYCHLOSTI: VEGA A3(200) , LANO Ø 6 - 56 m PAWO F1

ZAŤAŽENIE OD VÝŤAHOVÝCH ČÁSTÍ

ZACHYTÁVAČE: PR 2000 UD

TRVALÉ [N] R1=10144 R2=13283 R3=2 243

NÁRAZNIKY: KLIETKY: D2 - POLYUR ZÁVVAŽÍ: D2 - POLYUR

NAHODNÉ [N] R6=10644 R7=32833 R8=324 R9=548 R10=32883



Vymyslicky

VYPRACOVAL: 31.03.2020 Ing.Budzák

MIERKA

POZNÁMKA

PRESKUŠAL

1:50

SCHVÁLIL: Ing. Foltýnek

<2:50>

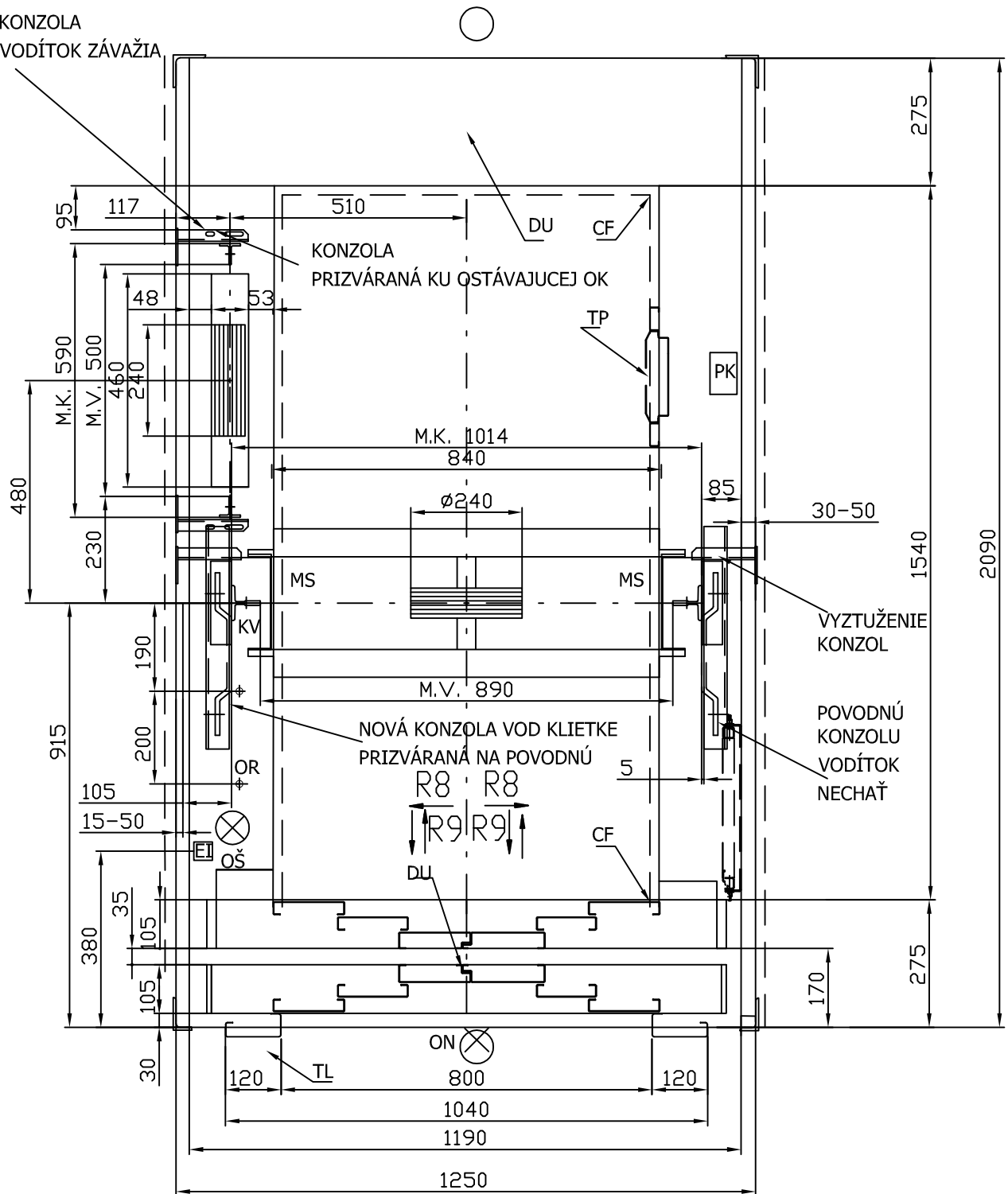
DISPOZICE

MOT-D-450/S1C1XXX  
Listů 6

List 1

# Rez B-B

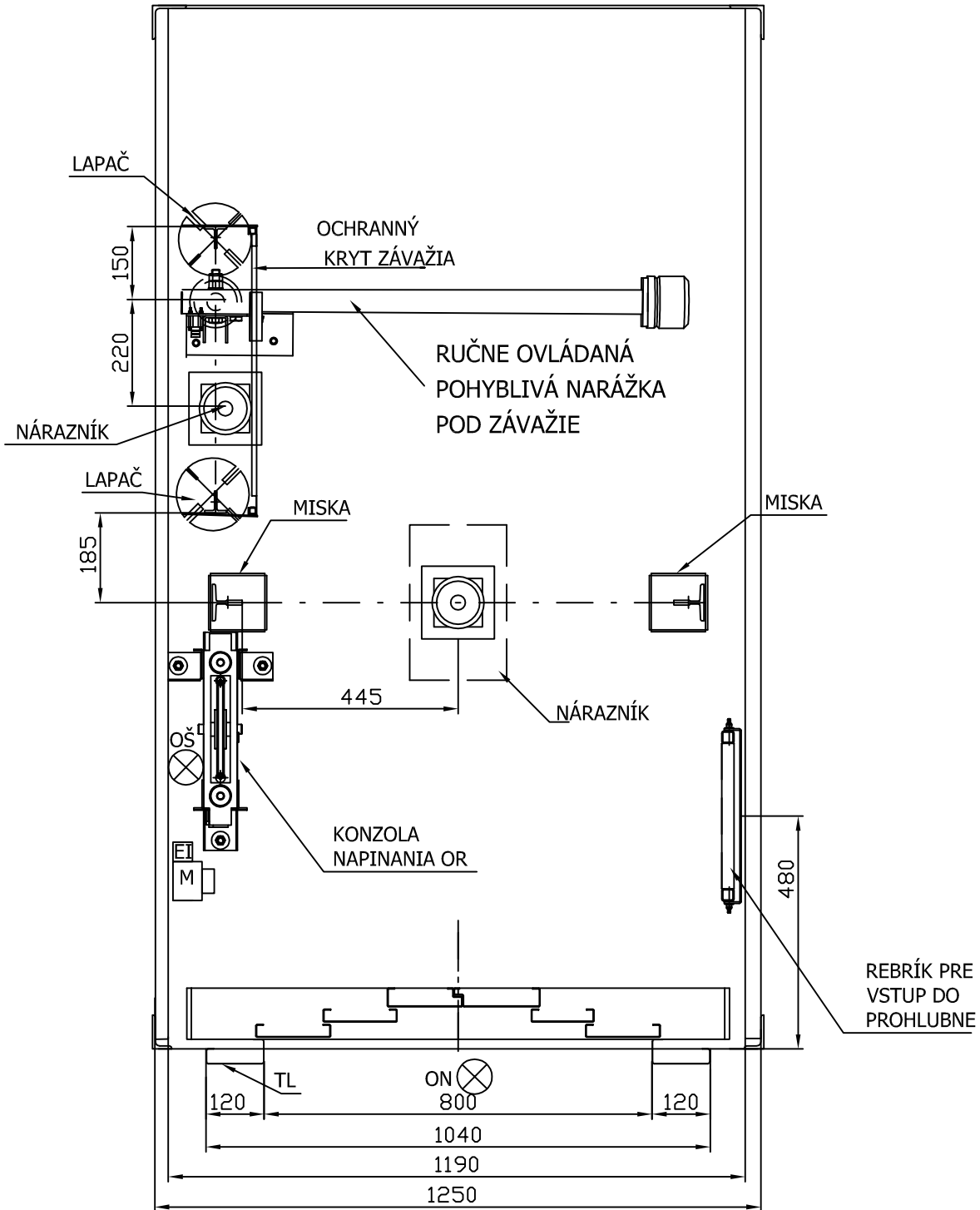
KONZOLA  
VODÍTK ZÁVAŽIA



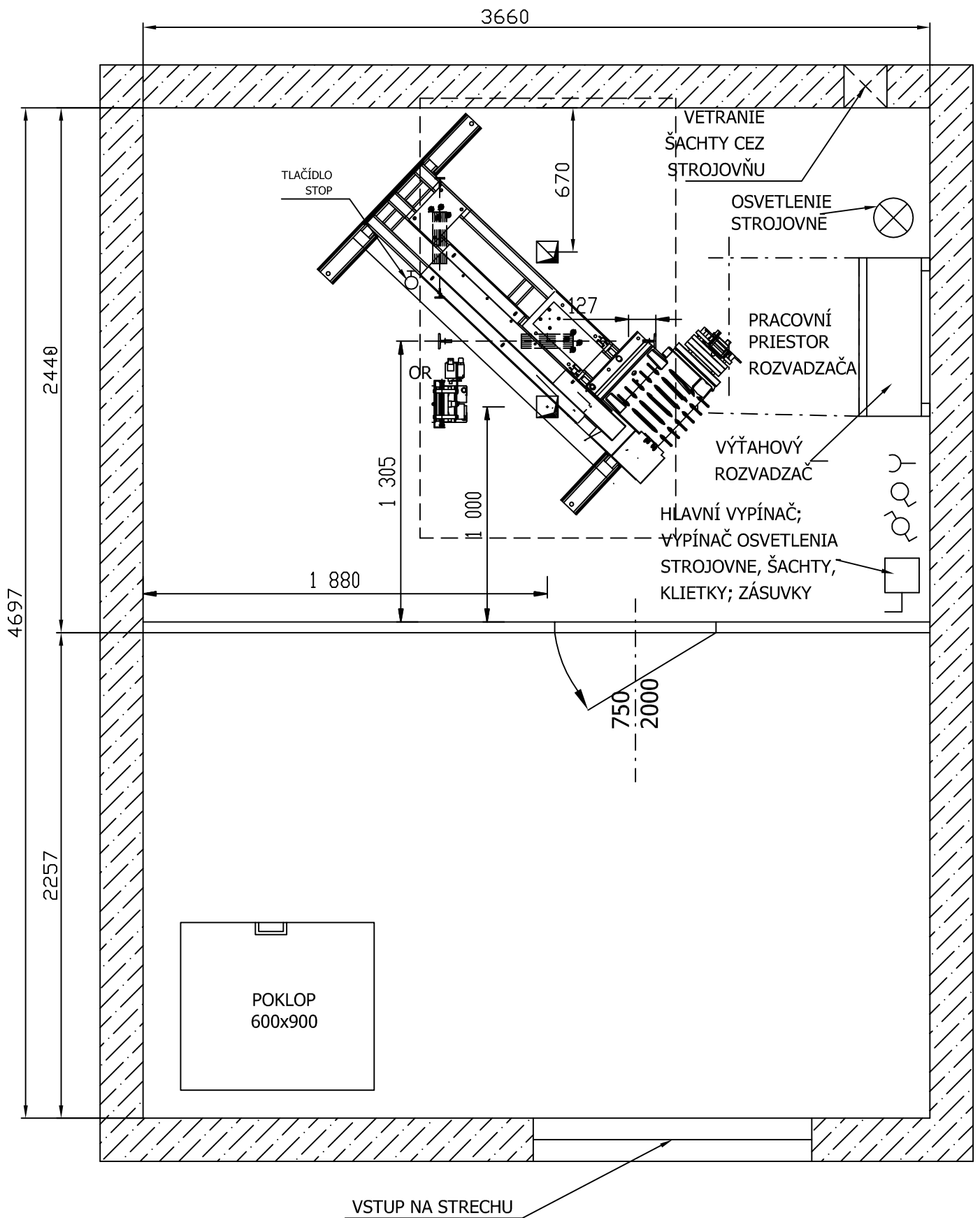
- KV ... koncov. vypínanie
- TP ... tlač. panel
- EI ... elektroinštalácia
- TL ... tlač. ovládanie
- OŠ .. osvetlenie šachty
- M ... modul STOP, svetlo, zvonček, zásuvka
- OR ... obmedzovač rychlosti
- PK ... prúvňšný kabeľ
- DU ... dverní uzáveľa
- MS ... mag. snímač
- ON.. osvetlenie nástupište

OBJEKT	PRÍPIS	MOT-D-450/S1C1XXX
STAVBA	PRÍPIS	Lst 6
PRÍPIS	PRÍPIS	Lst 2

# Rez C-C



Rez A-A

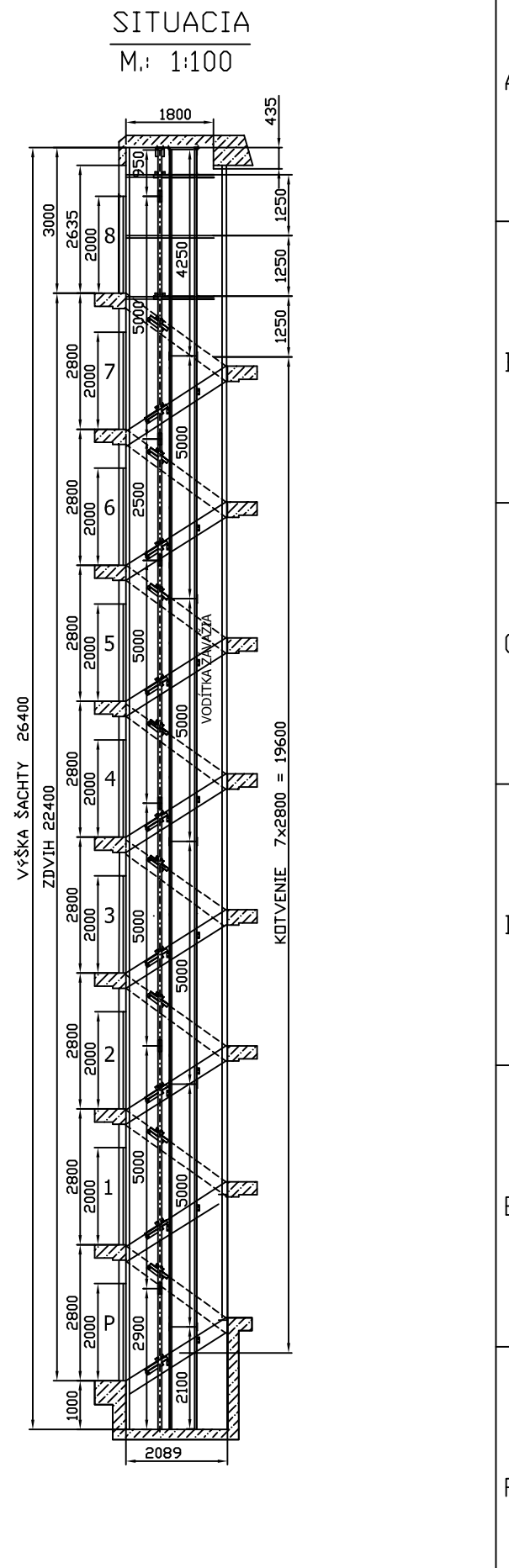
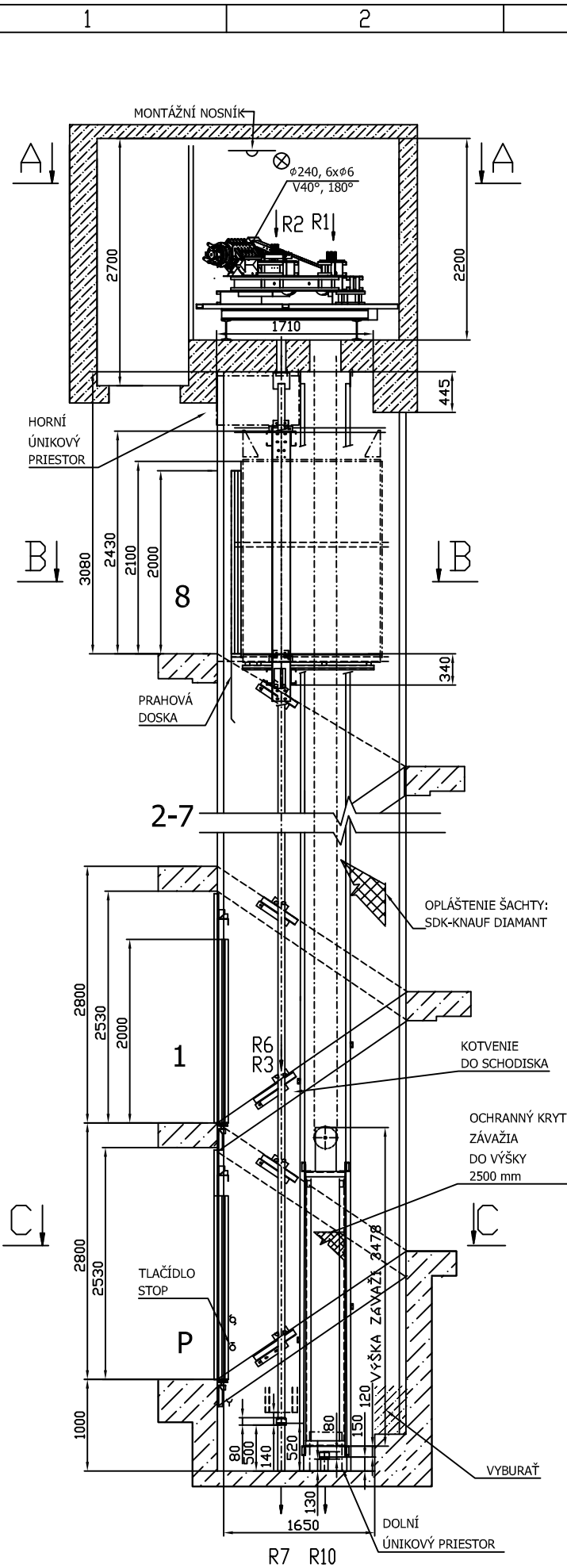


INDEX	DATE	PODPIS
ZMENY		

MOT-D-450/S1C1XXX

Listů 6

List 5



INDEX				
ZNAČKA				
NÁZOV				
POUŽITIE				

MOT-D-450/S1C1XXX  
List 6