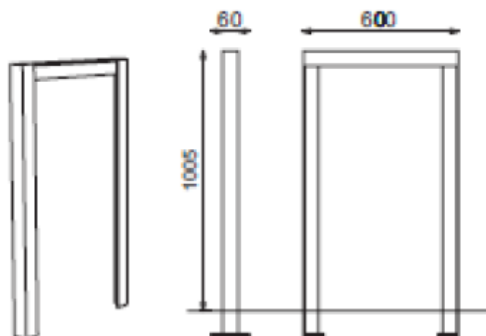


Mobiliár

V rámci projektu rekonštrukcie sa uvažuje s osadením mestského mobiliáru pred vstupom do Slávie. Tento pozostáva z 3 ks stojanov na bicykle, z 2 ks drevených lavičiek a 1 smetného koša. Materiál, z ktorého sú predmetné prvky vyrobené, musí byť odolný voči poveternostným vplyvom a vandalizmu.

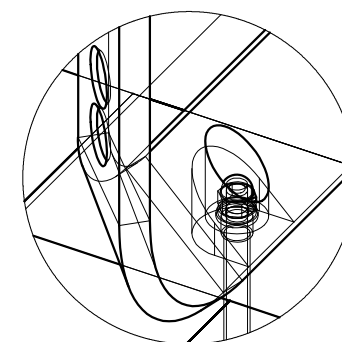
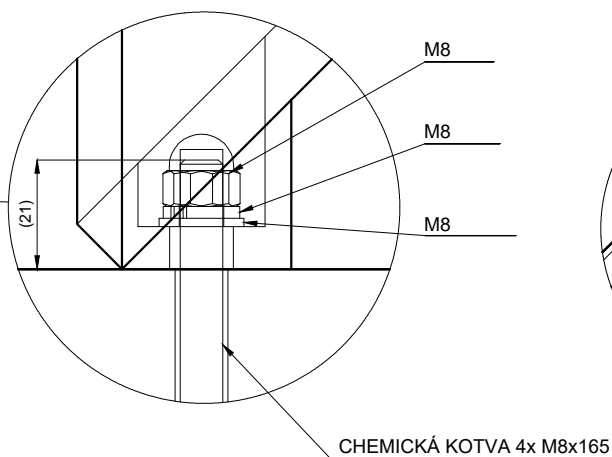
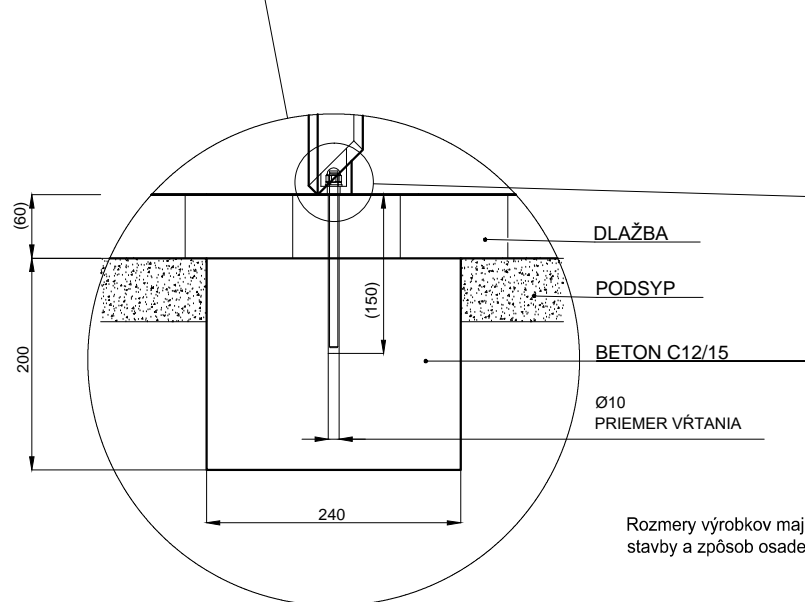
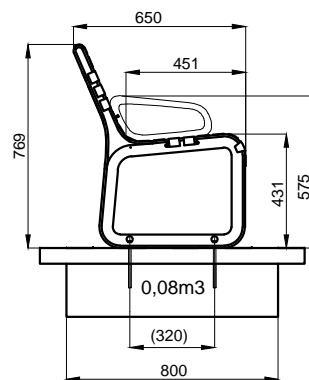
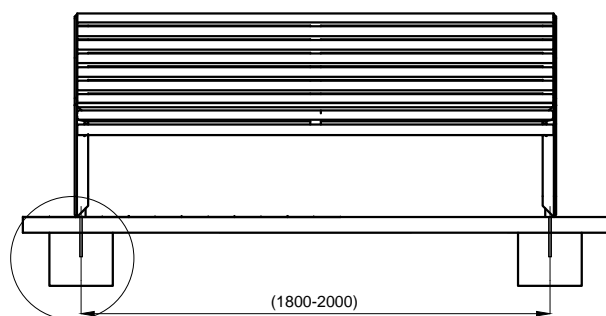
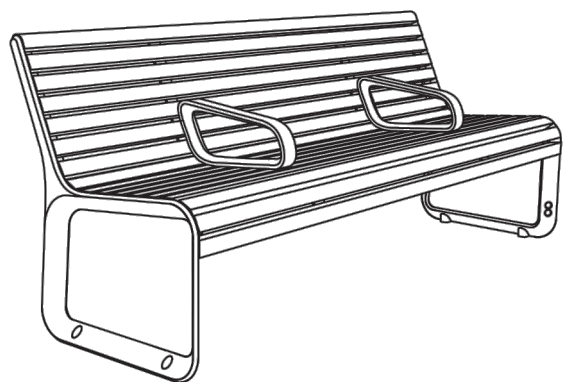
Cyklostojany budú navrhnuté typovo rovnaké ako pred mestským úradom v Trnave – riešené v tvare prevráteného U, kotveného do podložia betónovaním. Plocha pre umiestnenie cyklostojanov bude riešená ako spevnená plocha zo sivej bet. zámkovej dlažby 200x100 bez fázy hrúbky 60 mm.



Lavičky sú navrhnuté parkové s operadlom, s oceľovou konštrukciou, sedadlo a operadlo z lamiel z dreva. Dĺžka lavičky je 2,0 m. Odpadkový kôš je navrhnutý z ocelevej kostry opláštený drevenými lamelami.

Lavička s operadlom a podrúčkami dĺžky 1.8 - 2,0m

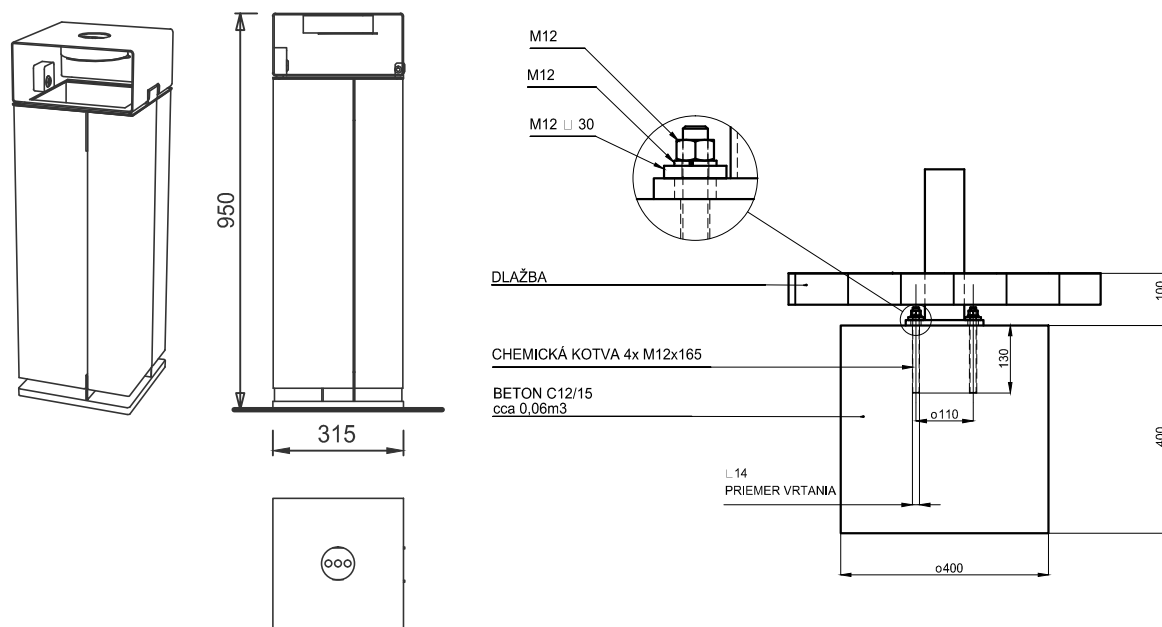
Charakter konštrukcie:	Odliatky zo zliatiny hliníku spojené drevenými lamelami pomocí šraubových spojov z nerez.
Povrchová úprava:	Odliatky bočníc sa dodávajú buď bez ďalšej povrchovej úpravy, alebo sa na želanie opatria práškovým vypaľovaním lakom.
Nosná konštrukcia:	Odliatky zo zliatiny hliníku.
Sedák:	8 lamiel z masívneho dreva obdĺžnikového prierezu, dĺžky 1800 - 2000 mm. 2 oblé lamely z masívneho dreva obdĺžnikového prierezu, dĺžky 1800 – 2000 mm. Sedák doplnený dvojicou podrúčiek rozdeľujúcich lavičku 1 : 2 : 1.
Operadlo:	6 lamiel z masívneho dreva obdĺžnikového prierezu, dĺžky 1800 - 2000 mm. 1 lamela z masívneho dreva obdĺžnikového prierezu, dĺžky 1800 - 2000 mm.
Farebnosť:	Odtiene polyesterových práškových lakov v jemnej štruktúre. Kovová konštrukcia RAL 7016 – antracitovo šedá. Drevo – Termotrevo.
Kotvenie:	Kotvenie na dlažbu do betónového základu pomocí závitových tyčí – vid'. Výkres kotvenia. Všetky prvky mestského mobiliára musí byť riadne ukotvené podľa podkladov výrobcu, v opačnom prípade hrozí pri neopatrnom užívaní prevrhnutie výrobku, za ktoré následky nenesie výrobca žiadnu zodpovednosť.
Hmotnosť:	47 kg - 52 kg.



Rozmery výrobkov majú informatívny charakter. Výrobca si vyhradzuje právo na zmenu technickej špecifikácie bez predchádzajúceho upozornenia. Rozmery spodnej stavby a spôsob osadenia výrobkov sú záväzné. Minimálna únosnosť základovej pôdy je 150kPa. Rozteč kotiev rozmerovať podľa rozmerov dodávaného výrobku.

Odpadkový kôš štvorcového pôdorysu opláštený plechom, so strieškou, objem nádoby 50 l

Charakter konštrukcie:	Oceľová konštrukcia z pozinkovaného plechu spojená pomocou šraubovaných spojov z nerez.
Povrchová úprava:	Oceľová konštrukcia je opatrená ochrannou vrstvou zinku a práškovým vypaľovacím lakom.
Nosná konštrukcia:	Zvarenec z výpalkov z oceľového plechu hrúbky 4mm a trubky štvorcového prierezu 80x80x3.
Opláštenie:	4 steny tvorené ohýbaným pozinkovaným plechom hrúbky 2mm.
Vnútoraná nádoba:	Ohýbaný pozinkovaný plech hrúbky 0.8mm, objem 50 l.
Strieška:	Zvarenec z výpalkov z oceľového plechu hrúbky 3 a 5 mm, variantne s popolníkom, zámok s trojhranom 9 mm.
Farebnosť:	Odtieň polyesterových práškových lakov v jemnej štruktúre. Kovová konštrukcia RAL 7016 – antracitovo šedá. Odporúča sa, aby opláštenie a strieška boli vyhotovené rozdielných odtieňoch.
Kotvenie:	Štandardne nekotvené, samostatne stojace na dlažbe, s možnosťou ukotvenia. Všetky prvky mestského mobiliára musia byť riadne ukotvené podľa podkladov od výrobcu, v opačnom prípade hrozí pri neopatrnom užívaní prevrhnutie výrobku, za tieto následky nenesie výrobca žiadnu zodpovednosť.
Hmotnosť:	45.5 kg
Opcia:	Iná ako štandardná farba. Popolník s objemom 0.8 l.



Rozmery výrobkov majú informatívny charakter. Výrobca si vyhradzuje právo na zmenu technickej špecifikácie bez predchádzajúceho upozornenia. Rozmery spodnej stavby a spôsob osadenia výrobkov sú záväzné. Minimálna únosnosť základovej pôdy je 150kPa. Rozteč kotiev rozmerovať podľa rozmerov dodávaného výrobku.