



MgA. Barbora Matulová

grafická designérka a ilustrátorka

rok narození: 1983

telefon: +420 774 234 455

e-mail: bar.matulova@gmail.com

web: www.barboramatulova.cz

Studium

1999-2003 Střední umělecká škola grafická, Jihlava • 2003-2009 Fakulta umění a designu UJEP v Ústí nad Labem, ateliér Grafický design II pod vedením prof. akad. mal. Michala Slejšky • 2005 Kunstuniversitaet Linz, Rakousko, obor Mediengestaltung (Mediální tvorba, grafický design) • 2007 Universidade do Porto, FBAUP, Portugalsko, obor Grafický design

Praxe

Vyšší odborná škola obalového a grafického designu Štětí - lektorka grafického designu, dějin umění a němčiny, (od 2009/2010) , workshopy knižní vazby a grafické práce. Od r. 2009: OSVČ, spolupráce s nakl. Portál a dalšími klienty

Jazykové znalosti

Angličtina • němčina • portugálština

MgA. Barbora Matulová je grafická designérka a ilustrátorka. Tvoří v širokém poli vizuální komunikace - od ilustrací, knižních úprav přes návrhy logotypů, weby až po autorské projekty. Při práci je pro ni důležitý soulad obsahu a formy.

Narodila se v roce 1983 v Jindřichově Hradci. Po absolvování Střední umělecké školy grafické v Jihlavě studovala v ateliéru Grafický design II na Fakultě umění a designu UJEP v Ústí nad Labem pod vedením doc. Michala Slejšky. V roce 2005 absolvovala stáž na Kunstuniversitaet LINZ (Mediengestaltung). V roce 2007 absolvovala stáž na FBA Universidade do Porto (Design de Comunicação). Po úspěšném dokončení studia (nové věci se ale učí neustále) učila grafický design na Vyšší odborné škole obalového designu ve Štětí. Je vdaná, má tři děti.

V roce 2008 byla její práce nominována na Grafiku roku a vystavena v Clam-Gallasově paláci. V roce 2010 vystavovala na Bienále Brno a účastnila se výstavy Nový (z)boží! (Praha, Vídeň). V roce 2014 byly její grafiky vystaveny na XIV. Trienále českého exlibris.



Nebuďme slepí! Interaktivní výstava Společnosti pro ranou péči
rok vzniku • 2019

V roce 2019 se v Igy Centru v Českých Budějovicích konala interaktivní výstava Společnosti pro ranou péči. Mým úkolem bylo výstavu graficky zpracovat, vytvořit ilustrace a zároveň zpracovat veškerou tištěnou i digitální propagaci. Samotná výstava sestávala z 24 velkoformátových panelů, dále jsem vytvořila plakáty, bannery, pozvánky atp. s motivem neostře hračky—objektu, který symbolizuje dětský svět a současně vadu zraku. (SPRP se věnuje převážně dětem se zrakovým hendikepem).





Nebuďme slepí! Web výstavy

rok vzniku • 2019

Web interaktivní výstavy Společnosti pro ranou péči.



Nebuďme slepí! Velkoformátový komiks Příběh jedné rodiny, vtahuje návštěvníky do situace, ve které se ocitá rodina po narození dítěte se zrakovým či kombinovaným postižením. Součást interaktivní výstavy.

rok vzniku • 2019



Logo kavárny Adria

V logu jsem využila právě tvarosloví rondokubistických prvků, které dominují fasádě budovy, kde se kavárna nachází. A tyto tvary - půlkruh a trojúhelník - zároveň vytvářejí obraz šálku na kávu. Použité barvy - Černá a hnědo-oranžová - působí sladě s budovou a zároveň s chutnou a kvalitní kávou. Celý vizuální styl se dále rozehrává formou vycházející z geometrických tvarů odkazujících na kubismus.



*Přečtěte si mě
v originále!*



Zápis do jazykových kurzů • Výuka v Brně-Lišni
*Koalitní lektori • Devítiletá tradice učení jazyků • Výborné reference
Cena od 150 Kč za 60 min. učení • Výuka už od předškolních dětí
Individuální, skupinové, firemní kurzy • Doučování*
Jazyková škola LíšeňEnglish • www.lisenenglish.cz • tel: 776 857 806

Kampaně pro jazykovou školu Líšeň English

Plakáty pro každoroční propagační kampaň pro jazykovou školu. Zobrazené plakáty byly určeny pro plakátovací plochy v městské části Brno - Líšeň a byly cílené na zdejší obyvatele. Bylo třeba vymyslet chytlavý jednoduchý slogan a tomu odpovídající grafickou úpravu. Každý rok byl slogan jiný, ale podobného ducha, takže pak bylo na první pohled zřejmé, že jde opět o plakát líšeňské jazykovky. Na tvorbě sloganu spolupracoval Mgr. Petr Matula, vedoucí jazykové školy.

rok vzniku • 2017—2021

Nenaučíme Vás

anglicky hned

ale rádi Vám pomůžeme se s angličtinou poprat
a dobře jí zvládnout!

Jazyková škola Líšeň English

Individuální, skupinové i firemní kurzy · Doučování · Příprava na zkoušky

Výuka již od předškolních dětí · Kurzy s hlídáním dětí

Ceny od 99 Kč za 60 minut výuky · Ukázková výuka zdarma

Více informací na tel. 776 857 806 nebo na webových stránkách

www.lisenenglish.cz

Kurzy Líšeňštiny

neotvíráme.

ale naučíme Vás

anglicky,

německy i španělsky.



Jazyková škola Líšeň English

Individuální, skupinové i firemní kurzy · Doučování · Příprava na zkoušky

Výuka již od předškolních dětí · Kurzy s hlídáním dětí

Ceny od 99 Kč za 60 minut výuky · Ukázková výuka zdarma

Více informací na tel. 776 857 806 nebo na webových stránkách

www.lisenenglish.cz

Kampaně pro jazykovou školu Líšeň English

Při pohledu na tento plakát jako první zaujmou slova “Kurzy Líšeňštiny”. Jelikož je jazyková škola, jejíž kurzy plakát propaguje, nachází v Brně-Líšni, poukázala jsem ve sloganu na typický místní dialekt. Oči obyvatel Líšně přitáhne slogan “Kurzy Líšeňštiny”, aby se dozvěděli, že líšeňštinu se učit nebudou, ale mohou se úspěšně učit anglicky, německy a španělsky.



**Web rodinného centra Petrklíč
(www.petrklíč.org)**

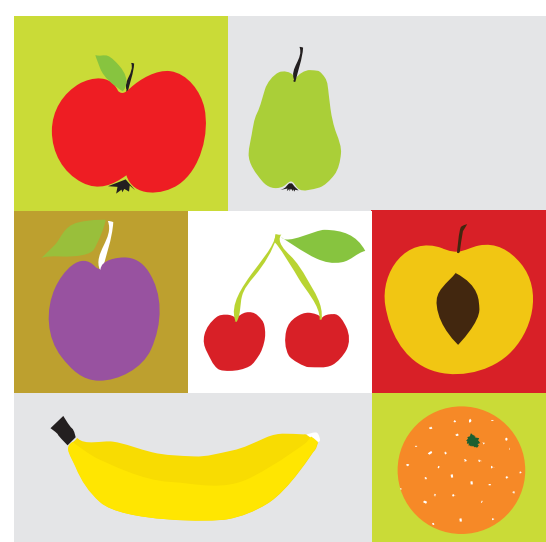
Veselý jednostránkový web pro rodinné centrum Petrklíč. Vytvořila jsem grafický návrh i kompletní realizaci webu.
rok vzniku • 2020



Kniha Pojď si říkat, poď si hrát

30 celostránkových ilustrací, grafická úprava a sazba knihy básniček pro děti.

rok vzniku • 2018/2019



Ilustrace ke knize Pojď si říkat, pojď si hrát, svět kolem je kamarád

rok vzniku • 2018/2019



Logo pro grafické a webdesignové studio

Oranžové tvary jsou zároveň literami J a g u, a současně tvoří siluetu připomínající „Jagulára“ z knihy Medvídek Pú, prvek svázný se vznikem studia.



Návrhy plakátů na mikulášskou besídku v hypermarkeru Terno
rok vzniku • 2020

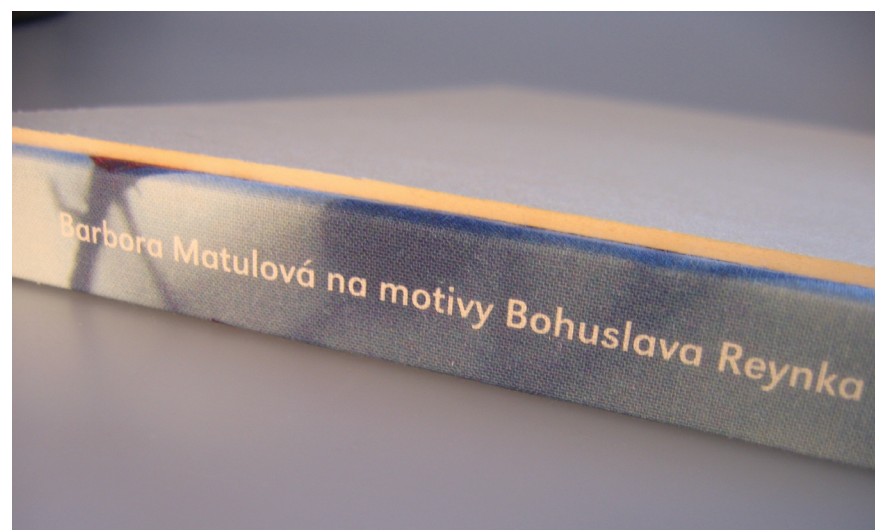


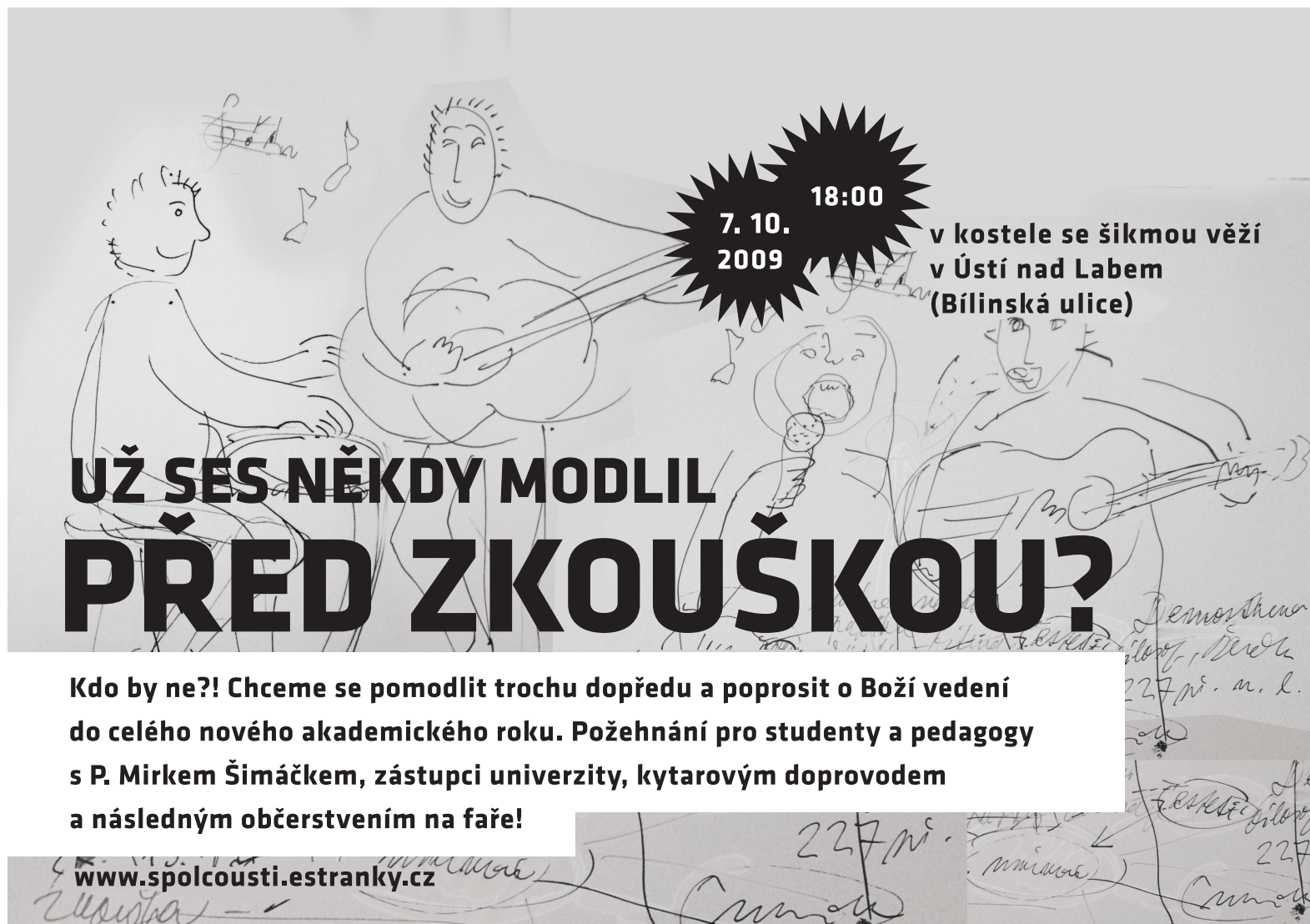
Květy ptačích cest

rok vzniku • 2009

Má diplomová práce, kniha Květy ptačích cest vznikala na motivy poezie Bohuslava Reynka. Kniha funguje v rámci jednotlivých dvoustran a zároveň je roztažitelná do několikametrového pruhu.

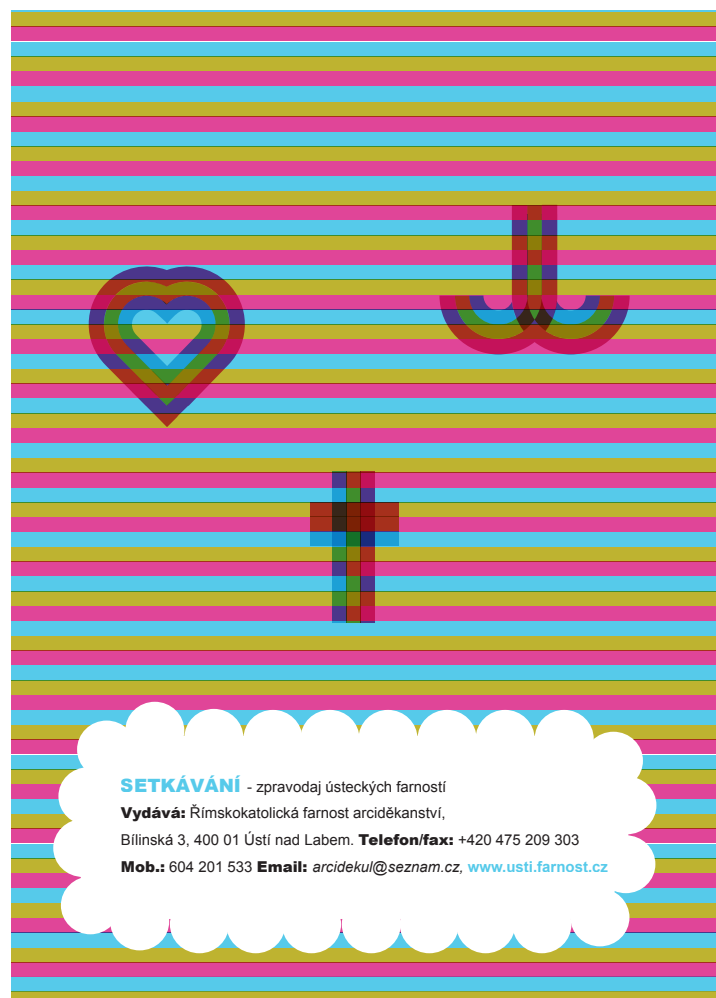
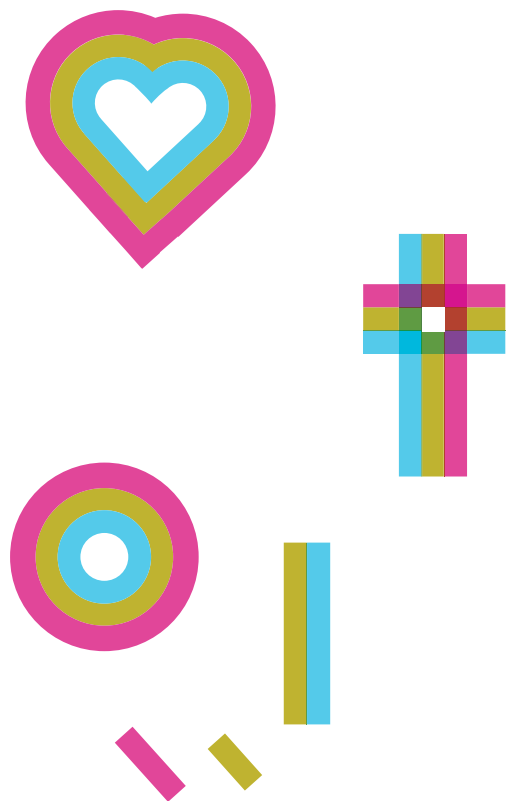
Ukázky řešení vnitřku knihy uvádím na další straně.



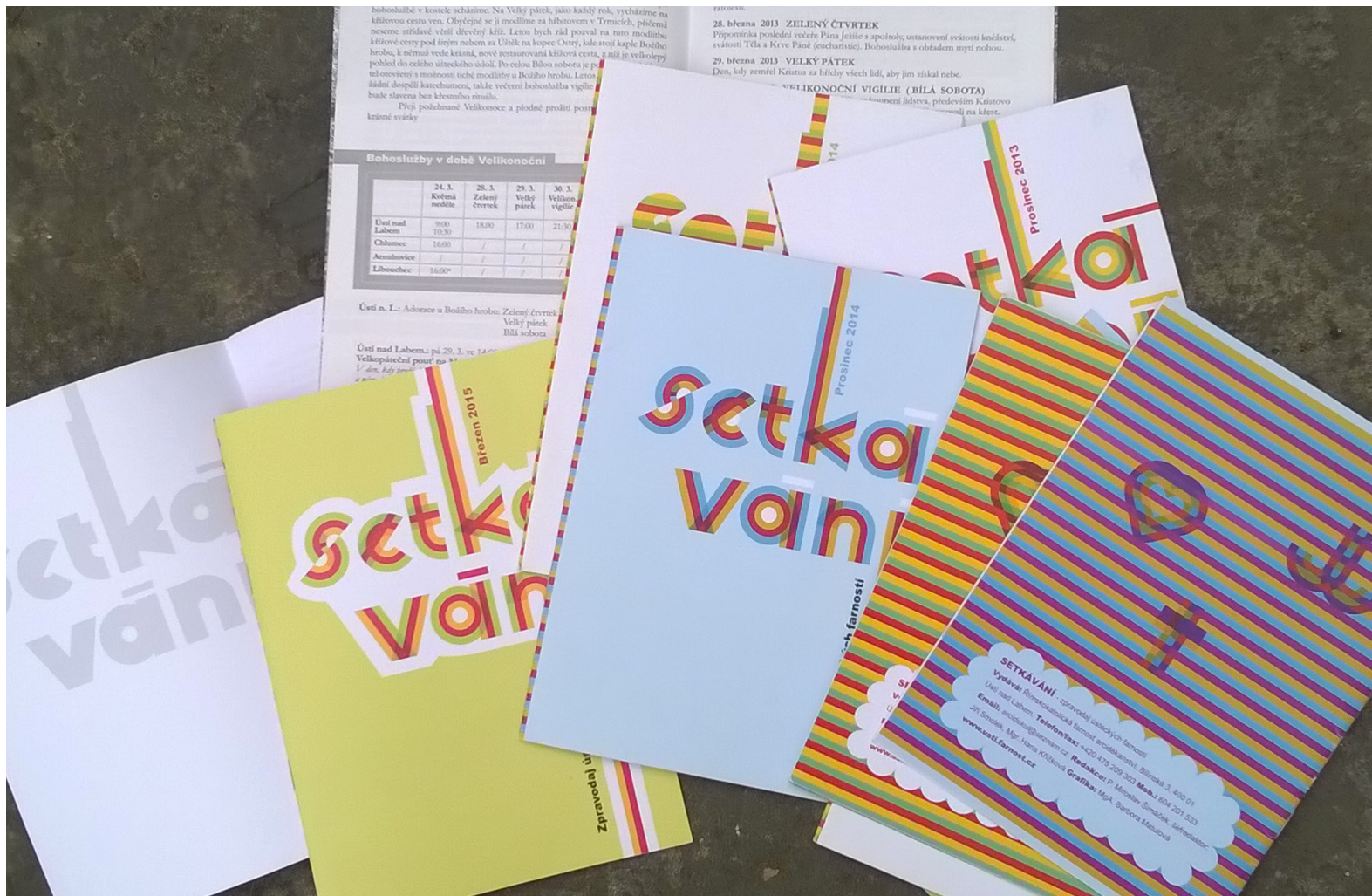


Plakát na akci

rok vzniku • 2009 • vystaveno na Brněnském Bienále 2010



Logo, obálka a sazba časopisu Setkávání
 rok vzniku • 2014 - 2018



Logo, obálka a sazba časopisu Setkávání

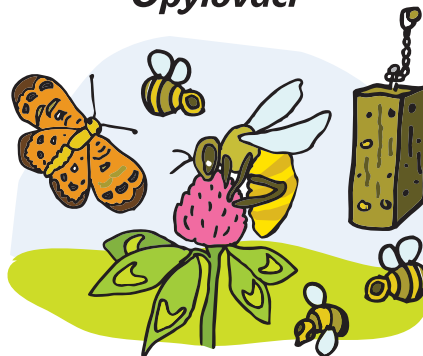
Logo časopisu na obálce je zkonstruováno z linií, které umožňují velké množství variací - změnou barev linií, přidáním barvy do pozadí atd.

Zavlažovací systém



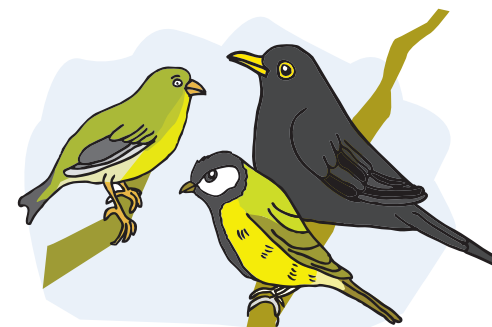
- může být vytvořen z různých materiálů (*hliněné nádoby nebo květináče, bambusové trubky s dírkami, PET lahve apod.*)
- přivádí vodu blíž ke kořenům nebo zajišťuje zálivku rostlin na delší dobu

Opylovači



- potřebují vhodný úkryt a kvetoucí medonosné rostliny
- opylují ovoce a zeleninu, a zajišťují tak úrodu

Ptáci



- potřebují bobuloviny a hmyz a místo ana hnízdění, např. trnité keře nebo ptačí budky
- chrání zahradu před přemnožením hmyzu

Vodní stanoviště



- vlhké místo na pozemku osázené vodními a vlhkomilnými rostlinami sloužící jako úkryt a zdroj potravy pro živočichy

Slepice



- potřebují ochranu před predátory a potravu
- rády hrabou
- dávají výživný hnůj

Šedá voda



- použitá voda z koupelny (*vana, umyvadlo, pračka*) a kuchyně (*myčka, dřez*)
- opět využitelná, pokud používáme ekologicky šetrné mycí prostředky



Potisk na láhev

Zadání bylo vymyslet potisk pro plastovou láhev na opětovné použití tak atraktivně, aby ji její majitel rád používal - láhev je určena hlavně na vodu.

rok vzniku • 2020



Přírodní mýdla

Obaly na ručně vyráběná přírodní mýdla včetně ilustrací. Etiketu - obal tvoří variabilní potištěný pruh papíru, který se přizpůsobí nestejně velkým mýdlům.

rok vzniku • 2020

MARKÉTKA & ŽANEK

*spojí své ruce i svá srdce
dne 6. 6. 2020 ve 14:00
na Chatě Babí lom*



Markétka a Žanek

Svatební oznámení, svatební web a další náležitosti.

rok vzniku • 2020

