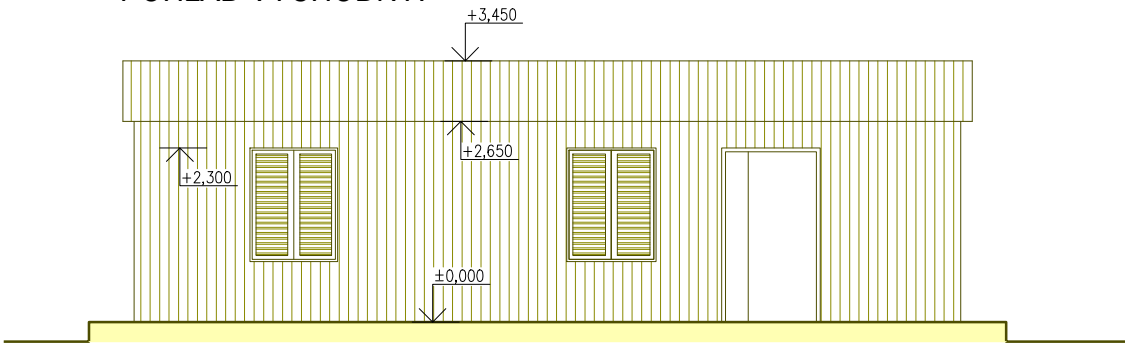
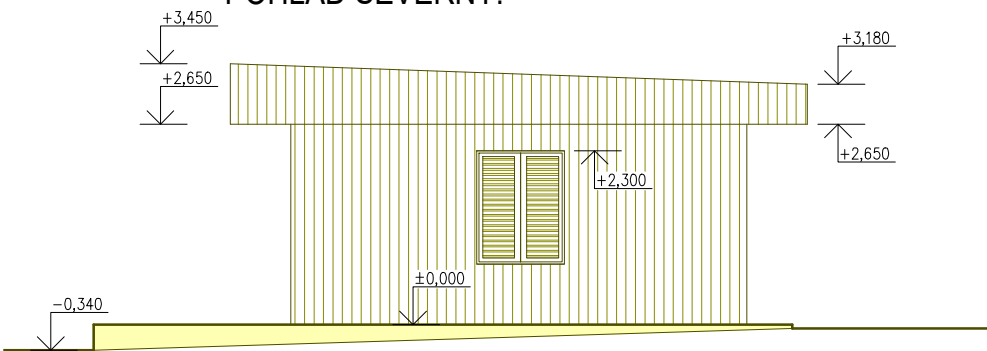


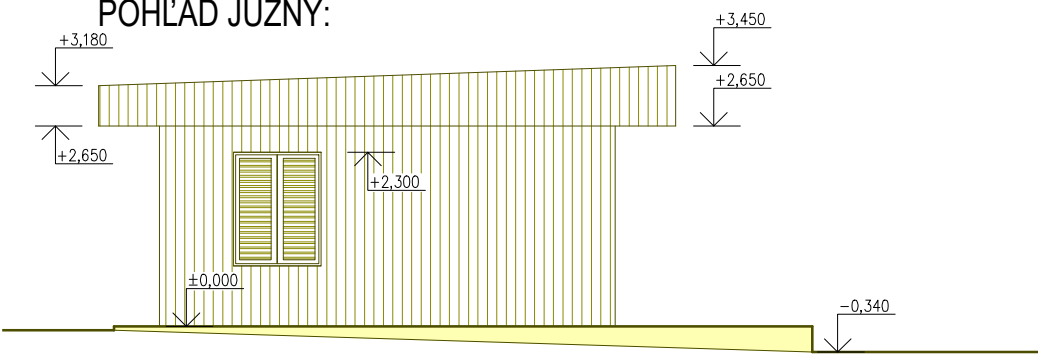
POHĽAD VYCHODNÝ:



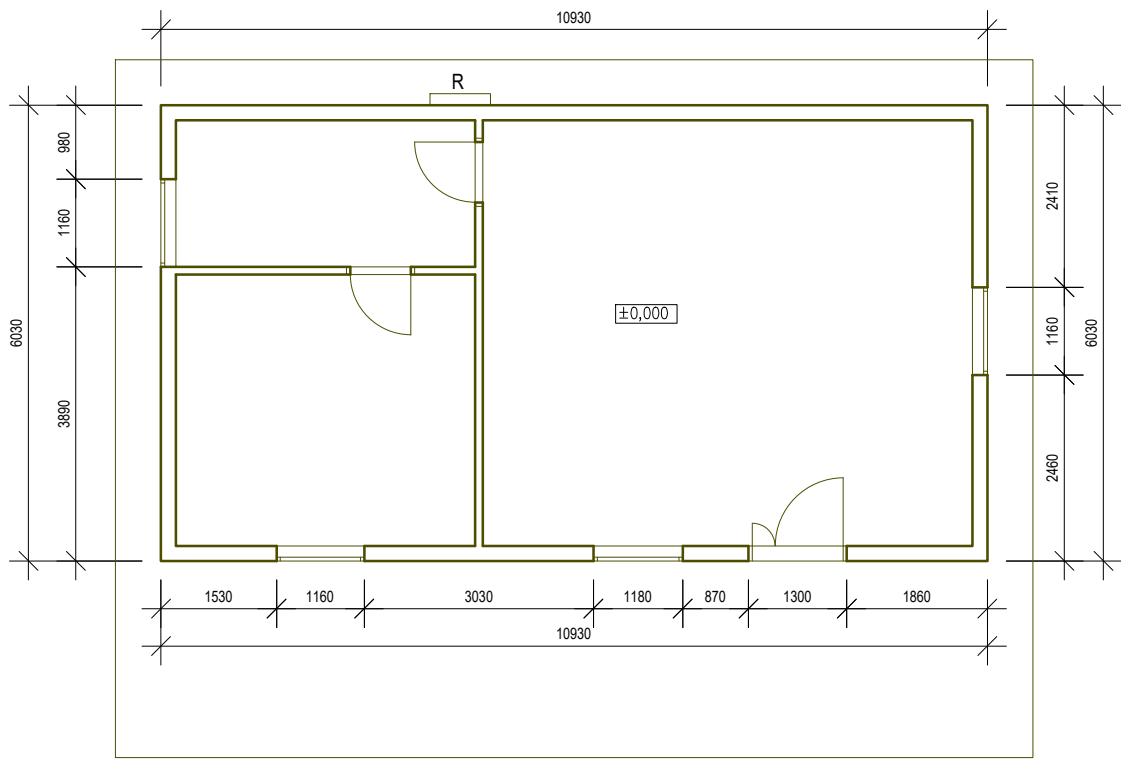
POHĽAD SEVERNÝ:



POHĽAD JUŽNÝ:



Pôdorys:



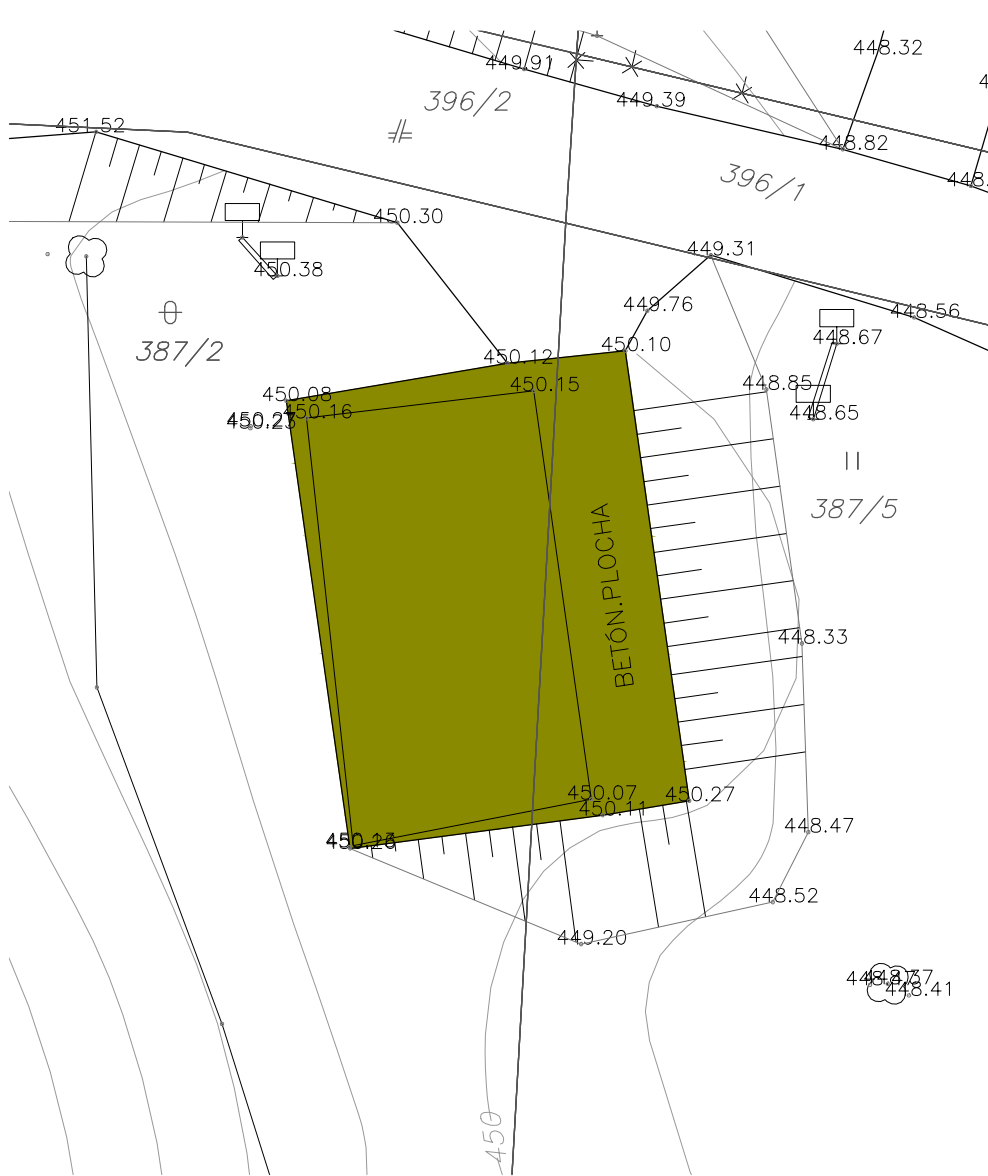
Aktuálne fotografie objektu:



Predpokladaný objem odpadu z odstraňovania objektu:

PREDPOKLADANÝ ODHAD HMOTNOSTI BÚRANÝCH KONŠTRUKCIÍ						
5. STAVBA DREVEJNEJ BUDOVY pre SNM bez súpisného čísla, bez zápisu do katastra, plocha cca.65,9m², umiestnená na parcelách č. 387/2 (vlastník SNM) a č. 387/5(vlastník obec Krásnohorské Podhradie)						
VLASTNÍK: SNM						
Konštrukcia	Materiál	Rozmer	Objem [m³]	Objemová hmotnosť kg/m³	Hmotnosť t	Špecifikácia materiálu podľa vyhlášky
1. strešná krytina	oceľový plech	predpoklad plocha=85,72m², hrúbka=0,0005m	0,042	7850	0,336	17 04 05
2. drevený základ	drevo	predpoklad plocha=85,72m², hrúbka=0,025m	2,143	400	0,8572	17 02 01
3. drevené podbitie	drevo	predpoklad plocha=45,337m², hrúbka=0,025m	1,13	400	0,4533	17 02 01
4. drevený väzník	drevo	predpoklad 12x2x200x50mm, dĺžka=7,63m	1,83	600	1,09	17 02 01
	drevo	predpoklad 12x2x200x50mm, dĺžka=7,63m	1,83	600	1,09	17 02 01
	drevo	predpoklad 12x120x50mm, dĺžka=6,64m	0,478	600	0,286	17 02 01
	drevo	predpoklad 12x50x50mm, dĺžka=9,59m	0,2877	600	0,17262	17 02 01
5. podlažie	OSB doska	predpoklad plocha=58,312m², hrúbka=0,020m	1,166	650	0,758	17 02 01
6. exteriérové vertikálne steny	drevený materiál- drevozrieska	predpoklad plocha=80,0776m², hrúbka=0,15m	12,0116	800	9,609	17 02 01
7. interiérové vertikálne steny	drevený materiál- drevozrieska	predpoklad plocha=21,879m², hrúbka=0,08m	1,75	800	1,4	17 02 01
8. podlahová krytina- linoleum	PVC	predpoklad plocha=58,312m², hrúbka=0,003m	0,1749	1200	0,2099	17 09 04
9. betónová mazanina	betón	predpoklad plocha=59,28m², hrúbka=0,05	2,96	2200	6,52	17 01 01
10. hydroizolácia	asfaltové pásy	predpoklad plocha=65,90m², hrúbka=0,004	0,2636	1125	0,29655	17 03 02
11. ih doska	betón	predpoklad plocha=111,95m², hrúbka=0,25	27,98	2300	64,371	17 01 01
12. základový pás	vystužený betón	predpoklad 900x600mm, dĺžka=42,72m	23,06	2300	53,05	17 01 01
13. zemný násyp	zemina	predpoklad objem=52,70m³	52,7	1600	84,32	17 05 06
14. dvere	drevo-výplň	predpoklad plocha=5,85m², hrúbka=0,025m	0,1463	400	0,058	17 02 01
	oceľ-zárubňa	predpoklad plocha=0,805m², hrúbka=0,05m	0,04	7850	0,3159	17 04 05
15. okno	sklo-výplň	predpoklad plocha=5,386m², hrúbka=0,004	0,021544	2600	0,056	17 02 02
	drevo-rám	predpoklad plocha=0,3495m², hrúbka=0,005	0,01747	400	0,0069	17 02 01
	drevo-okenice	predpoklad plocha=5,386m², hrúbka=0,025	0,13465	400	0,538	17 02 01
					225,79437	

Situácia: M 1:200



LEGENDA:

- Búrané drevené konštrukcie
- Búrané konštrukcie oceľových mreží
- Búrané konštrukcie drevených vertikálnych stien
- Búrané konštrukcie stien

Ochranné pásmo pamiatkovej zóny Hradu Krásna Hôrka

STAVBA	Objekty a inžinierske stavby bez zápisu do katastra	STUPEŇ
INVESTOR	SNM - BETLIAR	
NÁZOV	Dokumentácia pre vyčistenie územia od objektov	VÝKRES Č.: 5
AUTOR	Ing. arch. Róbert Erdélyi, PhD., Ing. Marianna Štefanidesová	
VÝKRES	Ojekt č.5 drevená budova SNM	
DÁTUM	08.2019	
VYPRACOVAL	PROJEKČNÉ ODDELENIE SNM	