

Mesto Trnava
Hlavná 1, 917 01 Trnava

Váš list/zo dňa Naše číslo Vybavuje/linka Trnava
 OD/3318-90589/2021/Seč. **Mgr. Sečenová/116** **07. septembra 2021**

Mesto Trnava v zmysle ustanovenia § 3 ods. 2 a ods. 7 zákona č. 135/1961 Zb. o pozemných komunikáciách (cestný zákon) v znení neskorších predpisov, ustanovenia § 13 ods. 5 zákona č. 369/1990 Zb. o obecnom zriadení v znení neskorších predpisov, na základe žiadosti o vydanie určenia na použitie prenosného dopravného značenia a dopravných zariadení, ktorú podalo **Mesto Trnava, Mestský úrad v Trnave, odbor investičnej výstavby, Trhová 3, 917 71 Trnava** a na základe záväzného stanoviska vydaného Okresným dopravným inšpektorátom, Okresného riaditeľstva Policajného zboru v Trnave (ďalej len „**ODI OR PZ TT**“) pod č. p.: **ORPZ-TT-ODI1-2021/002250-236** zo dňa 26. augusta 2021

u r č u j e

použitie prenosných dopravných značiek a dopravných zariadení na miestnych cestách - uliciach Saleziánska, Rovná, Spojná, Poštová a Veterná v Trnave, z dôvodu realizácie stavby „Stojiská polopodzemných kontajnerov na komunálny odpad, Saleziánska, Rovná, Spojná, Poštová, Veterná“, v zmysle priloženej a odsúhlasenej projektovej dokumentácie, ktorá tvorí neoddeliteľnú prílohu tohto určenia.

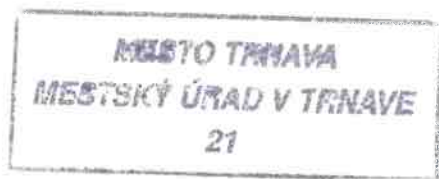
Podmienky pre osadenie prenosných dopravných značiek a dopravných zariadení:

1. Prenosné dopravné značenie bude každý deň kontrolované poverenou osobou, ktorá bude zodpovedná za aktuálnosť a správnosť osadenia, v prípade nesplnenia podmienky bude súhlas ODI OR PZ TT a MsÚ TT na prenosné dopravné značenie zrušený.
2. Prenosné dopravné značenie bude umiestnené podľa odsúhlaseného návrhu prenosného dopravného značenia, ktorý je prílohou tohto určenia. Ak si to bude dopravná situácia vyžadovať, bude prenosné dopravné značenie na mieste upravené pracovníkom ODI OR PZ TT podľa aktuálnej potreby a vplyvu na bezpečnosť a plynulosť cestnej premávky.
3. Osadenie dopravných značiek a dopravných zariadení v zmysle tohto určenia zabezpečí žiadateľ, ktorý je zároveň zodpovedný za dobrý technický stav prenosného dopravného značenia počas celej doby jeho osadenia.
4. Dopravné značky a dopravné zariadenia musia byť použité len v takom rozsahu a takým spôsobom, ako to nevyhnutne vyžaduje bezpečnosť a plynulosť cestnej premávky a musia byť umiestnené len na nevyhnutne potrebnú dobu.
5. Prenosné dopravné značenie, ktoré má význam len v obmedzenom čase (napr. len v pracovnom čase), musí byť mimo tohto času (napr. v mimopracovnom čase) zrušené prekrytím, preškrtnutím alebo odstránením.

6. Dopravné značky a dopravné zariadenia budú vyhotovené a zrealizované v súlade so zákonom č. 8/2009 Z. z. o cestnej premávke a o zmene a doplnení niektorých zákonov a v zmysle Vyhlášky MV SR č. 30/2020 Z. z., ktorou sa vykonáva zákon o cestnej premávke a o zmene a doplnení niektorých zákonov v znení neskorších predpisov.
7. Dopravné značky a dopravné zariadenia budú vyrobené a použité v súlade s STN 01 8020 (dopravné značky na pozemných komunikáciách) v základnom formáte s reflexnou úpravou.
8. Minimálna vzájomná vzdialenosť dopravných značiek a dopravných zariadení v intraviláne bude 50 m - 20 m, výnimočne 10 m.
9. Dopravné značky a dopravné zariadenia budú osadené, prekryté, odstránené a pod. odborne spôsobilou osobou podľa ustanovenia § 45 zákona č. 50/1976 Zb. o územnom plánovaní a stavebnom poriadku (stavebný zákon) v znení neskorších predpisov a zmien.
10. Pracovníci, ktorí sa budú podieľať na prácach sú povinní dodržiavať ustanovenie § 58 zákona č. 8/2009 Z. z. o cestnej premávke a o zmene a doplnení niektorých zákonov a ustanovenie § 27 Vyhlášky MV SR č. 30/2020 Z. z., ktorou sa vykonáva zákon o cestnej premávke a o zmene a doplnení niektorých zákonov.
11. Zvislé prenosné dopravné značky budú umiestnené na červeno-bielom podstavci alebo inej nosnej konštrukcii, ktorá je striedavo červeno-bielo pruhovane označená a ktorá nie je pevne spojená so zemou, ale je dostatočne stabilná tak, aby dopravné značenie odolávalo bežným poveternostným podmienkam a vplyvom cestnej premávky, pričom nesmie prísť k deformácii, pootočeniu alebo k spadnutiu dopravného značenia a pod.
12. Prenosné dopravné značenie a dopravné zariadenia použité počas realizácie stavby musí byť po celé obdobie použitia funkčné, správne aplikované, umiestnené v bezpečnej vzdialenosti kolmo na smer jazdy vozidiel tak, aby ho prichádzajúci vodiči včas a zreteľne videli a musí sa udržiavať v čistote. Stav prenosného dopravného značenia musí byť pravidelne kontrolovaný žiadateľom i zhotoviteľom prác - podmienka č. 1.
13. Dopravné značky a dopravné zariadenia musia byť osadené tak, aby nebránili plynulému odtoku povrchových vôd z telesa komunikácie a nesmie prísť k poškodeniu odvodňovacích zariadení (priekop, rigolov, priepustov a pod.)
14. Narušené cestné teleso - pozemok (jamy po stĺpikoch a pod.) musí byť uvedené do pôvodného stavu podľa požiadavky majetkového správcu cesty.
15. Realizátor vykoná všetky opatrenia, aby počas dopravného obmedzenia nedošlo k ohrozeniu bezpečnosti a plynulosti cestnej premávky a vykoná všetky opatrenia, aby bola doba obmedzenia dopravy v danom úseku miestnych komunikácií dodržaná, resp. skrátená.
16. Počas realizácie stavby nesmú byť vykonávané práce na iných vedeniach, stavbách a pod., ktoré nesúvisia s touto stavbou a ovplyvňujú cestnú premávku.
17. Dopravné značky a dopravné zariadenia musia byť v priečnom profile osadené tak, aby nezasahovali do prejazdneho profilu vozovky, od asfaltového okraja vozovky budú umiestnené v min. vzdialenosti 0,50 m a v max. vzdialenosti 2,0 m. Spodný okraj dopravných značiek bude vo výške najmenej 0,60 m nad úrovňou vozovky bez chodníka a nad chodníkom vo výške min. 2,0 m.
18. Trvalé dopravné značky, ktoré budú v zásadnom rozpore s pokynmi prenosných dopravných značiek, ktoré by ohrozovali bezpečnosť cestnej premávky, musia byť odstránené alebo prekryté.

19. Po osadení prenosného dopravného značenia žiadateľ vyzve zástupcu Mesta Trnava, Mgr. Petrušku Sečenovú, č. t. 033/3236116 a zástupcu ODI OR PZ TT, kpt. Mgr. Ivanu Baranovičovú, č. t. 0961103512 na vykonanie kontroly správnosti osadenia prenosného dopravného značenia a jeho úplnosti. Akékoľvek zmeny v dopravnom značení možno vykonať len po predchádzajúcom odsúhlasení na ODI OR PZ TT.
20. Po skončení obmedzenia cestnej premávky sa prenosné dopravné značenie a dopravné zariadenia musí bezodkladne odstrániť a trvalé dopravné značenie dať do pôvodného stavu a v plnom rozsahu obnoviť cestnú premávku.
21. Mesto Trnava a ODI OR PZ TT si vyhradzuje v prípade verejného záujmu, resp. ak to budú vyžadovať nevyhnutné okolnosti bezpečnosti a plynulosti cestnej premávky, právo na zmenu určeného dopravného značenia.

Podľa ustanovenia § 3 ods. 6 zákona č. 135/1961 Zb. o pozemných komunikáciách (cestný zákon) v znení zmien a doplnkov sa na určovanie použitia dopravných značiek a dopravných zariadení na komunikáciách nevzťahujú všeobecné predpisy o správnom konaní (zákon č. 71/1967 Zb. o správnom konaní).



JUDr. Peter Bročka, LL.M.
primátor
v zastúpení na základe písomného poverenia
Mgr. Tibor Pekarčík
druhý zástupca primátora

Príloha:
Návrh PDZ

Doručí sa:
Mesto Trnava, Mestský úrad v Trnave, odbor investičnej výstavby, Trhová 3, 917 71 Trnava

Na vedomie:
ODI OR PZ TT (bez prílohy).

Zodpovedný: Ing. Maroš Škoda, vedúci odboru dopravy,
Mestský úrad v Trnave, Trhová 3, 917 71 Trnava

Stojiská polopodzemných kontajnerov na komunálny odpad v Trnave

Dopravná časť

Dočasné dopravné značenie

TECHNICKÁ SPRÁVA

Všeobecne

Pre mesto Trnava, bol spracovaný projekt prenosného dopravného značenia v intraviláne mesta Trnava, z dôvodu výstavby polopodzemných kontajnerov, ktorá vyvolá obmedzenie dopravy na prilahlých komunikáciách.

Účelom projektu dopravného značenia je zabezpečiť bezpečnosť a plynulosť cestnej premávky (organizáciu dopravy) počas realizácie stavby, tzn. vyznačenie pracovísk v telese pozemných komunikácií.

Projekt prenosného dopravného značenia je spracovaný v zmysle „Technických podmienok (TP 06/2013) – Vzorové schémy pre pracovné miesta – schválené MDPaT SR s účinnosťou od: 15.11.2013.

Stojisko 1 Saleziánska 28

Navrhované stojisko kontajnerov bude vybudované v mieste existujúceho stojiska, ktoré sa týmto zruší, pri existujúcom parkovisku. Stojisko sa priamo napája na komunikáciu, bude realizované zo zámkovej dlažby, olemované obrubníkom. Celý výkop a stavenisko musí byť zabezpečený proti pádu chodcov. Prilahlá komunikácia je dostatočne široká aby bola počas prác zabezpečená min. prejazdová šírka 5,0 m. Chodník v blízkosti realizovaného stojiska sa na čas nevyhnutný uzavrie. Chodník vedúci popri hlavnej komunikácii ul. Saleziánska od autobusovej zastávky musí zostať aj v mieste stavby z časti min. 1,0 m priechodný.

Popri stojisku sa vyznačí TDZ 621 cick-cak čiara.

Stojisko 2 Saleziánska 38

Navrhované stojisko kontajnerov bude vybudované na existujúcom asfaltovom parkovisku, pričom stavbou dôjde k zrušeniu štyroch parkovacích miest. Existujúce stojisko smetných kontajnerov, ktoré sa nachádza tiež na parkovisku, sa zruší. Stojisko sa priamo napája na komunikáciu, bude realizované zo zámkovej dlažby, olemované obrubníkom. Celý výkop a stavenisko musí byť zabezpečený proti pádu chodcov. Obmedzenie dopravy na prilahlej komunikácii bude minimálne, nakoľko rozmery parkoviska umožňujú realizovať stavbu na parkovisku s minimálnym obmedzením dopravy. Chodník vedúci popri stavbe zostane priechodný v min. šírke 1,0 m.

Popri stojisku sa vyznačí TDZ 621 cick-cak čiara.

Stojisko 3 Rovná 2

Navrhované stojisko kontajnerov bude vybudované v časti v zeleni a v časti na existujúcej asfaltovej ploche, popri účelových komunikáciách vedúcich k parkovisku a bytovým domom. Stojisko sa priamo napája na komunikáciu, bude realizované zo zámkovej dlažby, olemované obrubníkom. Celý výkop a stavenisko musí byť zabezpečený proti pádu chodcov. Existujúce stojisko smetných nádob v blízkosti sa zruší. Obmedzenie dopravy na prilahlých komunikáciách bude minimálne, nakoľko práce budú realizované v zeleni a spevnenej ploche. K záberu parkovacích miest nedôjde.

Popri stojisku sa vyznačí TDZ 621 cick-cak čiara.

Stojisko 4 Rovná 4

Navrhované stojisko kontajnerov bude vybudované na existujúcom asfaltovom parkovisku, pričom stavbou dôjde k zrušeniu troch parkovacích miest. Stojisko sa priamo napája na komunikáciu, bude realizované zo zámkovej dlažby, olemované obrubníkom. Celý výkop a stavenisko musí byť zabezpečený proti pádu chodcov. Obmedzenie dopravy na prilahlej komunikácii bude minimálne. Prilahlá komunikácia je dostatočne široká aby bola počas prác zabezpečená min. prejazdová šírka 5,0 m. Dve existujúce stojiská smetných nádob v blízkosti na parkovisku sa zrušia.

Popri stojisku sa vyznačí TDZ cick-cak čiara.

Stojisko 5 Poštová 8

Navrhované stojisko kontajnerov bude vybudované v zeleni. Stojisko sa priamo napája na komunikáciu, bude realizované zo zámkovej dlažby, olemované obrubníkom. Celý výkop a stavenisko musí byť zabezpečený proti pádu chodcov. Obmedzenie dopravy na prilahlých komunikáciách bude minimálne, nakoľko práce budú realizované hlavne v zeleni. Realizáciou stavby nedôjde k zrušeniu parkovacích miest. Dve existujúce stojiská kontajnerov sa zrušia.

Popri stojisku sa vyznačí TDZ 621 cick-cak čiara.

Stojisko 6 Poštová 26

Navrhované stojisko kontajnerov bude vybudované na asfaltovom parkovisku, hneď vedľa terajšieho stojiska smetných nádob, toto a ešte jedno existujúce stojisko sa zruší. Stojisko sa priamo napája na komunikáciu, bude realizované zo zámkovej dlažby, olemované obrubníkom. Celý výkop a stavenisko musí byť zabezpečený proti pádu chodcov. Obmedzenie dopravy na prilahlých komunikáciách bude minimálne, nakoľko práce budú realizované na parkovisku. Realizáciou stavby dôjde k zrušeniu dvoch až troch parkovacích miest. Chodník v dotknutej časti stavebných prác sa na čas nevyhnutný uzavrie.

Stojisko 7 Veterná 36

Navrhované stojisko kontajnerov bude vybudované na spevnenej ploche pri parkovisku a stavbou dôjde k zrušeniu jedného parkovacieho miesta. Stojisko sa priamo napája na komunikáciu, bude realizované zo zámkovej dlažby, olemované obrubníkom. Celý výkop a stavenisko musí byť zabezpečený proti pádu chodcov. Obmedzenie dopravy na prilahlých komunikáciách bude minimálne, nakoľko práce budú realizované na parkovisku. Prilahlá komunikácia je úzka, prejazdná šírka počas prác musí zostať min. 3,0 m.

Stojisko 8 Veterná 29

Navrhované stojisko kontajnerov bude vybudované z časti v zeleni a v časti na spevnenej ploche na parkovisku a stavbou dôjde k zrušeniu dvoch parkovacích miest. Stojisko sa priamo napája na komunikáciu, bude realizované zo zámkovej dlažby, olemované obrubníkom. Celý výkop a stavenisko musí byť zabezpečený proti pádu chodcov. Obmedzenie dopravy na prilahlých komunikáciách bude minimálne, nakoľko práce budú realizované na parkovisku. Prilahlá komunikácia je dostatočne široká, počas prác dôjde k minimálne zúženiu jej prejazdneho profilu. Priechodzia šírka chodníka za parkoviskom musí zostať min. 1,0 m. Min. dve existujúce stojiská v blízkosti sa zrušia.

Stojisko 9 Veterná 21

Navrhované stojisko kontajnerov bude vybudované v mieste terajšieho stojiska smetných nádob. Stojisko sa priamo napája na komunikáciu, bude realizované zo zámkovej dlažby, olemované obrubníkom. Celý výkop a stavenisko musí byť zabezpečený proti pádu chodcov. Obmedzenie dopravy na prilahlej komunikácii bude minimálne. Prilahlá komunikácia je dostatočne široká aby bola počas prác zabezpečená min. prejazdná šírka 6,0 m. Na čas nevyhnutný, počas stavebných prác bude uzavretá časť cyklochodníka. Chodník zostáva priechodzí v celej šírke.

Zabezpečenie pracoviska

Počas výstavby bude na komunikáciách a parkoviskách použité prenosné dopravné značenie podľa predložených výkresov.

- Všetky použité prenosné dopravné značky budú základného rozmeru v reflexnej úprave (STN 01 8020), v tvaroch podľa vyhl. č. 30/2020 Z.z., VL 6.1 so zahnutým okrajom a musia byť umiestnené na červeno-bielych stĺpikoch
- Z dôvodu bezpečnosti chodcov bude po celom obvode výkopu umiestnená výstražná červeno-biela páska, dopravná plastová zábrana (napr. bariéra EU), resp. dotyková lišta pre nevidiacich
- Ak je potrebné, výkop je nutné premosťovať na takých miestach, aby bol zabezpečený plynulý pohyb peších a vozidiel (miesta križovania výkopu s vjazdom do domov, na parkovisko, prístupovou komunikáciou,...a pod...)

- V prípade nepostačujúcich rozhl'adových pomerov alebo šírkových pomerov je nutné, aby dopravu riadila oprávnená osoba vo viditeľnom bezpečnostnom odevu
- Počas prác za zníženej viditeľnosti bude na práce upozornené výstražnými svetlami
- Pred začatím prác je potrebné dostatočne včas upozorniť obyvateľov uvedenej ulice
- Povrch komunikácie bude po skončení výstavby v prípade potreby opravený podľa pokynov cestného správneho orgánu, príp. správcu komunikácie
- Jestvujúce dopravné značenie, ktoré je v rozpore s navrhovaným prenosným dopravným značením je potrebné zakryť
- Po ukončení prác a po posúdení stavu vozovky bude prenosné dopravné značenie ihneď odstránené
- Vzdialenosti DZ, ktoré sú uvedené v prílohách nie sú pevne stanovené a môžu sa vhodne prispôbiť miestnym podmienkam
- Nakoľko nie vždy je možné jednoznačne určiť dopravnú situáciu, pri realizácii navrhovaných stojísk, je v prípade potreby nutné zabezpečiť zodpovednú osobu, regulovčíka na riadenie dopravy, čo je riadne poučená a vyškolená osoba v oblasti riadenia dopravy vo výstražnom odevu
- Pracoviská budú vyznačené zvislými dopravnými značkami (DZ) podľa výkresovej časti
- Dĺžka každého pracovného miesta max. 25 m
- Po realizácii stavby bude v prípade potreby upravený asfalt na existujúcom parkovisku preplátaním a následným doasfaltovaním až k novým obrubníkom stojiska
- Všetky materiály použité na stavbe musia byť schválené a certifikované podľa platných predpisov a pri ich použití treba rešpektovať pokyny výrobcov

August 2021

Vypracoval: Ing. Katarína Sládková





114-20

Súradnicový systém : S-JTSK
Výškový systém : Bpv

Kontroloval	Vypracoval	HIP
Ing. Marečný	Ing. Sládková	
Miesto:	Tрнава	
Investor:	Mesto Trnava, Hlavná ulica 1, 917 71 Trnava	
Akcia:	STOJISKÁ POLOPODOZEMNÝCH KONTAINEROV NA KOMUNÁLNY ODPAD V TRNAVE DOPRAVNÉ RIEŠENIE, Stojisko 1 - Saleziánska 28	
Názov:	Situácia dočasného dopravného značenia	

26-08-2021

OKresné riaditeľstvo PZ
12

ul. Saleziánska
obojsmerná asfaltová ulica

výstražná, červeno biela páska
+ dopravná plastová zabrána,
resp. dotyková lišta pre nevidiacich
(ochrana pred pádom chodcov)

Legenda



114-20

Dočasné dopravné značenie počas výstavby

V prípade potreby zabezpečiť regulovčíka-riadne označená a poučená osoba na riadenie dopravy. Zabezpečiť výkop proti pádu chodcov. Skladovanie materiálu musí byť len na vyhradenom mieste.

Súradnicový systém : S-JTSK
Výškový systém : Bpv

Kontroloval	Vypracoval	HIP
Ing. Matečný	Ing. Sládková	
Miesto:	Trnava	
Investor:	Mesto Trnava, Hlavná ulica 1, 917 71 Trnava	
Akcia:	STOJISKÁ POLOPODZEMNÝCH KONTAJNEROV NA KOMUNÁLNY ODPAD V TRNAVE	
	DOPRAVNÉ RIEŠENIE, Stojisko 2 - Saleziánska 38	
Názov:	Situácia dočasného dopravného značenia	
	Stupeň dok.	DSP
	Dátum:	08/2021
	Mierka:	Por. č.v. 2
	1:250	

Stupeň dok.	DSP
Dátum:	08/2021
Mierka: 1:250	Por. č.v. 2

Stojisko S3

702-10, 702-20- Obojstranné
priecna uzaviera smerovacimi doskami,
odstup pozdizne 2-3m, priečne 0,6-1m

5292/15

asf.

stánok

dl.

asf

min. 6.0m
min. prejazdna šírka

bet.

asf.

asfalt

výstražná červeno biela páska
+ dopravná plastová zabrána
resp. dotyková lišta pre nevidiacich
(ochrana pred pádom chodcov)

Legenda



114-20 Dočasné dopravné značenie počas výstavby

V prípade potreby zabezpečiť regulovčíka-riadne označená a poučená
osoba na riadenie dopravy. Zabezpečiť výkop proti pádu chodcov.
Skladovanie materiálu musí byť len na vyhradenom mieste.

Súradnicový systém : S-JTSK
Výškový systém : Bpv

Kontroloval	Vypracoval	HIP		
Ing. Matečný	Ing. Sládková			
Miesto:	Trnava			
Investor:	Mesto Trnava, Hlavná ulica 1, 917 71 Trnava			
Akcia:	STOJISKÁ POLOPODZEMNÝCH KONTAJNEROV NA KOMUNÁLNY ODPAD V TRNAVE			
	DOPRAVNÉ RIEŠENIE, Stojisko 3 - Rovná 2			
Názov:	Situácia dočasného dopravného značenia			
			Stupeň dok.	DSP
			Dátum:	08/2021
			Mierka:	Por.
			1:250	č.v. 3

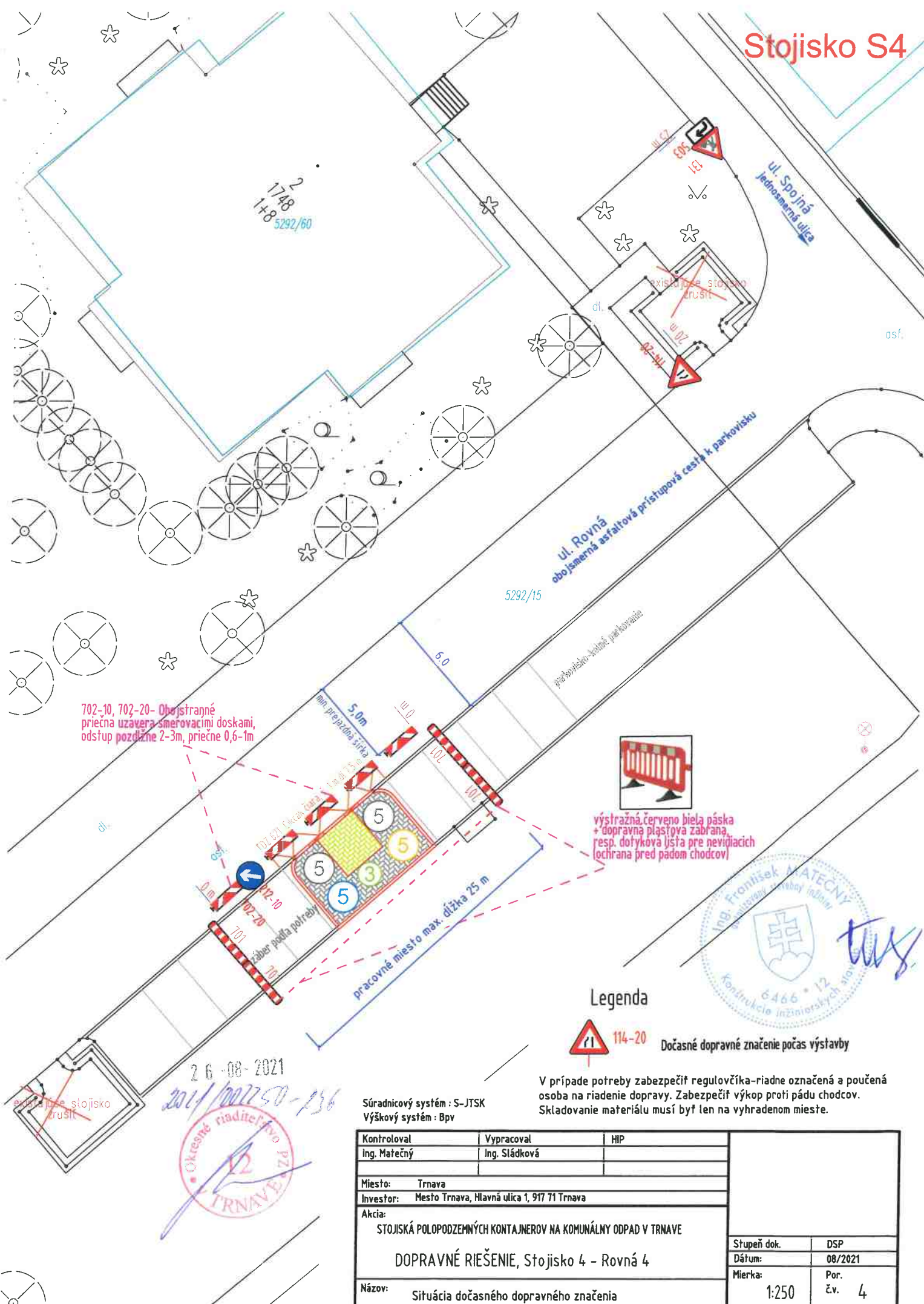
26-08-2021

2021/002250-236



1723
1+4

Stojisko S4



Legenda



114-20

Dočasné dopravné značenie počas výstavby

V prípade potreby zabezpečiť regulovčíka-riadne označená a poučená osoba na riadenie dopravy. Zabezpečiť výkop proti pádu chodcov. Skladovanie materiálu musí byť len na vyhradenom mieste.

Súradnicový systém : S-JTSK
Výškový systém : Bpv

Kontroloval	Vypracoval	HIP
Ing. Matečný	Ing. Sládková	
Miesto:	Trnava	
Investor:	Mesto Trnava, Hlavná ulica 1, 917 71 Trnava	
Akcia:	STOJISKÁ POLOPDZEMNÝCH KONTAJNEROV NA KOMUNÁLNY ODPAD V TRNAVE	
DOPRAVNÉ RIEŠENIE, Stojisko 4 - Rovná 4		
Názov:	Situácia dočasného dopravného značenia	
Stupeň dok.		DSP
Dátum:		08/2021
Mierka:		Por. č. 4
1:250		

ul. Spojná
obojsměrná ulice



114-20

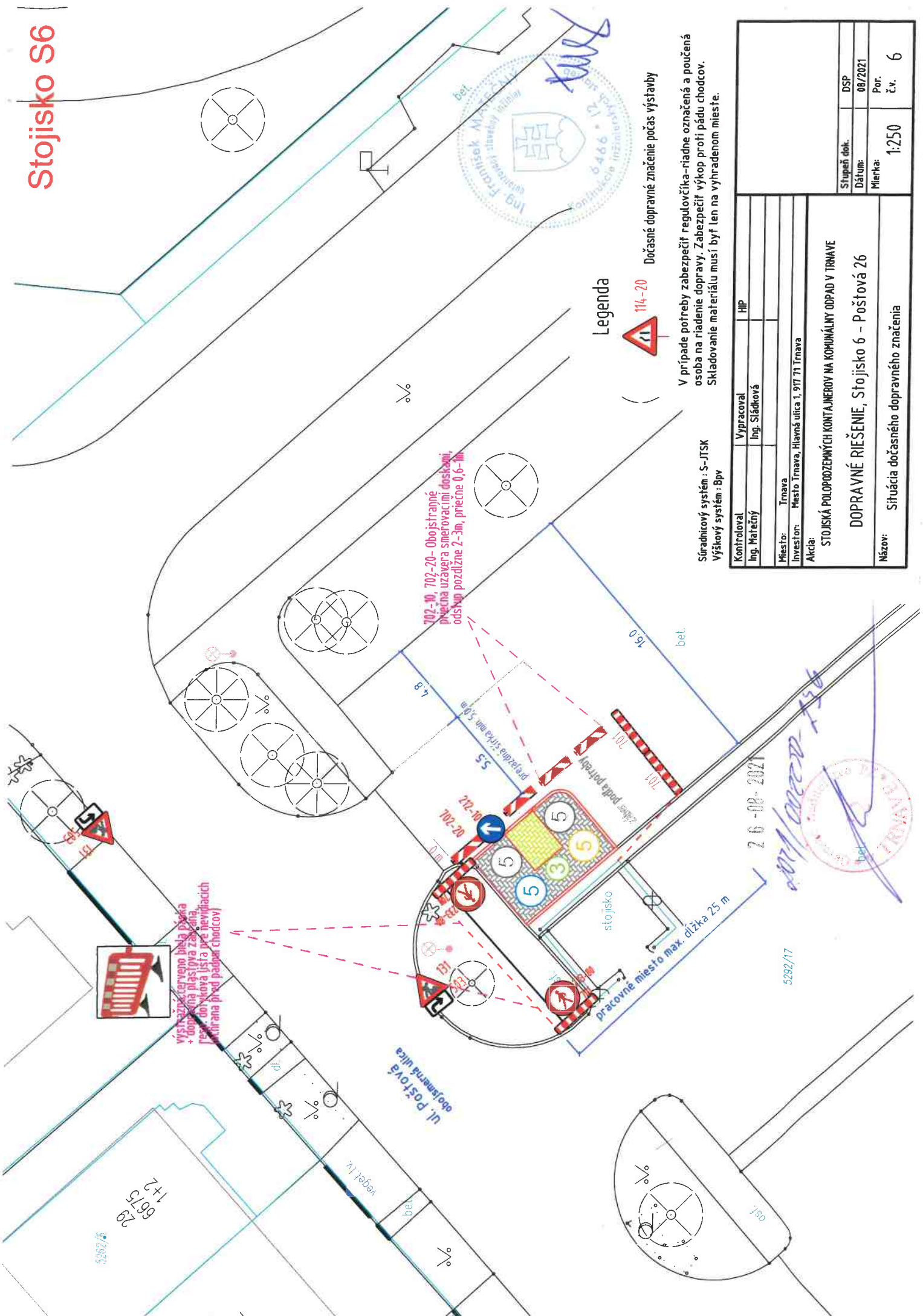
Dočasné dopravné značenie počas výstavby

V prípade potreby zabezpečiť regulovčíka-riadne označená a poučená osoba na riadenie dopravy. Zabezpečiť výkop proti pádu chodcov. Skladovanie materiálu musí byť len na vyhradenom mieste.

Súradnicový systém : S-JTSK
Výškový systém : Bpv

Kontroloval	Vypracoval	HIP
Ing. Matečný	Ing. Stádková	
Miesto:	Trnava	
Investor:	Mesto Trnava, Hlavná ulica 1, 917 71 Trnava	
Akcia:	STOJISKÁ POLOPODZEMNÝCH KONTAJNEROV NA KOMUNÁLNY ODPAD V TRNAVE	
	DOPRAVNÉ RIEŠENIE, Stojisko 5 – Poštová 8	
Názov:	Situácia dočasného dopravného značenia	

Stupeň dok.	DSP
Dátum:	08/2021
Mierka:	Por. č.v.
1:250	5



Legenda



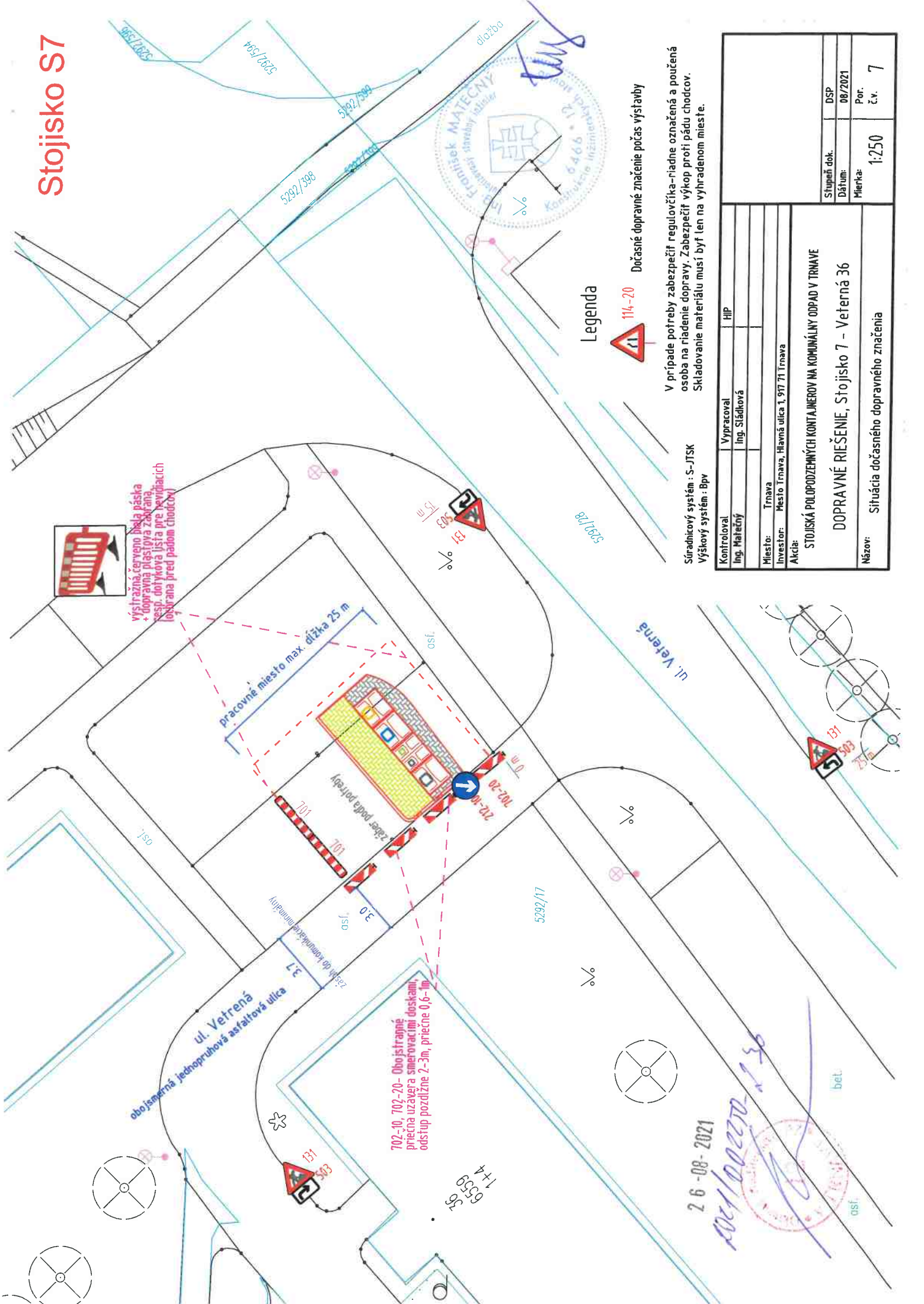
Dočasné dopravné značenie počas výstavby

V prípade potreby zabezpečiť regulovčika-riadne označená a poučená osoba na riadenie dopravy. Zabezpečiť výkop proti pádu chodcov. Skladovanie materiálu musí byť ten na vyhradenom mieste.

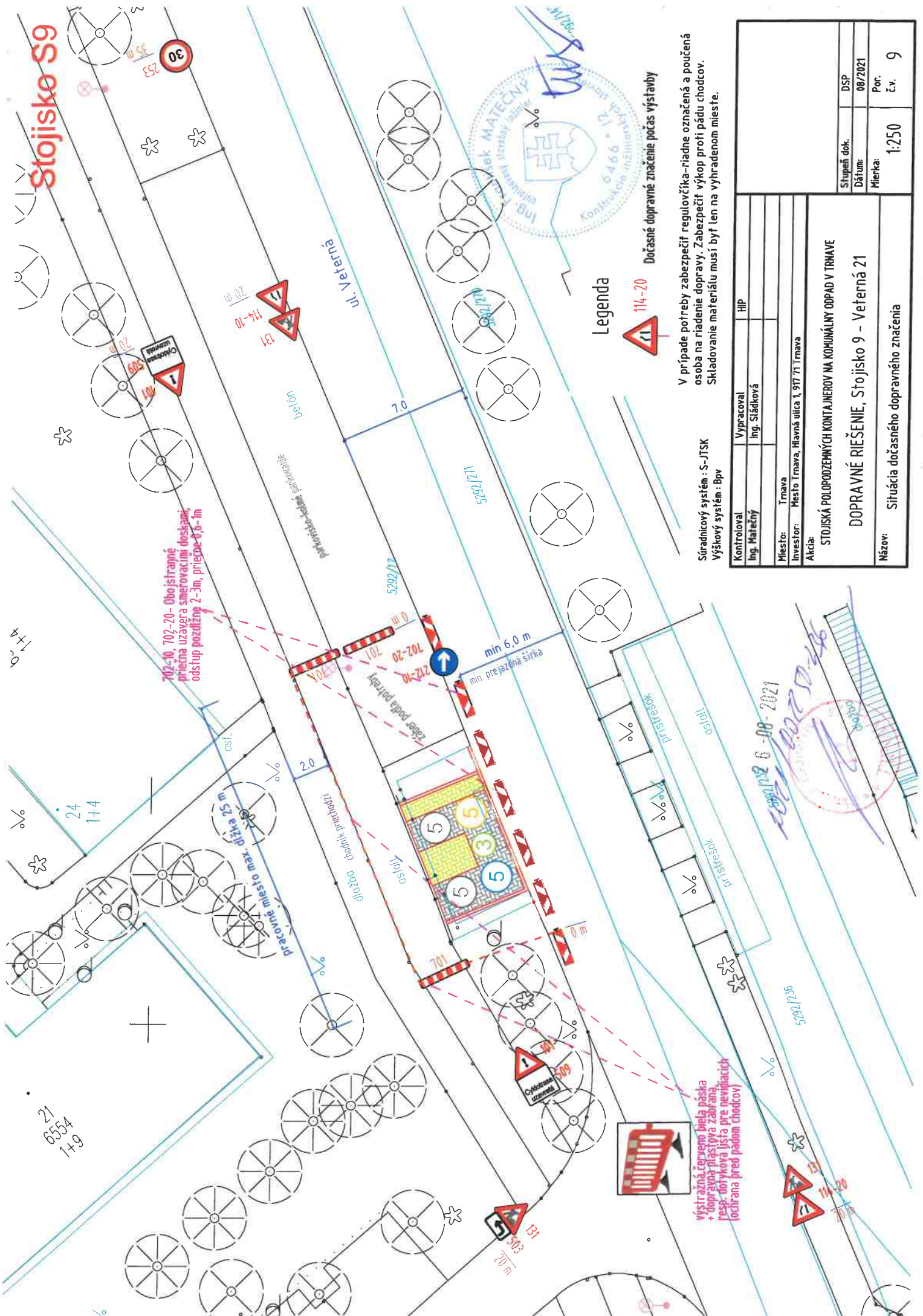
Súradnicový systém : S-ITSK
Výškový systém : Bpv

Kontroloval	Vypracoval	HIP
Ing. Matešný	Ing. Sládková	
Miesto:	Mesto	
Investor:	Mesto Trnava, Hlavná ulica 1, 917 71 Trnava	
Akcia:	STOJISKÁ POLOPŘÍPODNÝCH KONTAJNEROV NA KOMUNÁLNÝ ODPAD V TRNAVE	
Názov:	DOPRAVNÉ RIEŠENIE, Stojisko 6 - Poštová 26	
	Mierka:	1:250
	Por. č. v.	6
	DSP	
	Datum:	08/2021

Stojisko S7



Stojisko S9



Legenda



Dočasné dopravné značenie počas výstavby

V prípade potreby zabezpečiť regulovúlika-riadne označená a poučená osoba na riadenie dopravy. Zabezpečiť výkop proti pádu chodcov. Skladovanie materiálu musí byť len na vyhradenom mieste.

Súradnicový systém : S-JTSK
Výškový systém : Bpv

Kontroloval	Vypracoval	HIP
Ing. Matečný	Ing. Sládková	
Miesto:	Trnava	
Investor:	Mesto Trnava, Hlavná ulica 1, 917 71 Trnava	
Akcia:	STOJISKÁ POLOPODZEMNÝCH KONTAJNEROV NA KOMUNÁLNY ODPAD V TRNAVE	
	DOPRAVNÉ RIEŠENIE, Stojisko 9 – Vetrná 21	
Názov:	Situácia dočasného dopravného značenia	
	Štupň dok.	DSP
	Dátum:	08/2021
	Mierka:	Por. 9 č.v. 1:250

výstrážna červená biela páska
+ dopravná prištíva zabrániť
resp. úniková lišta pre nevládajúcich
ochrana pred pádom chodcov

08/2021 6-08-2021