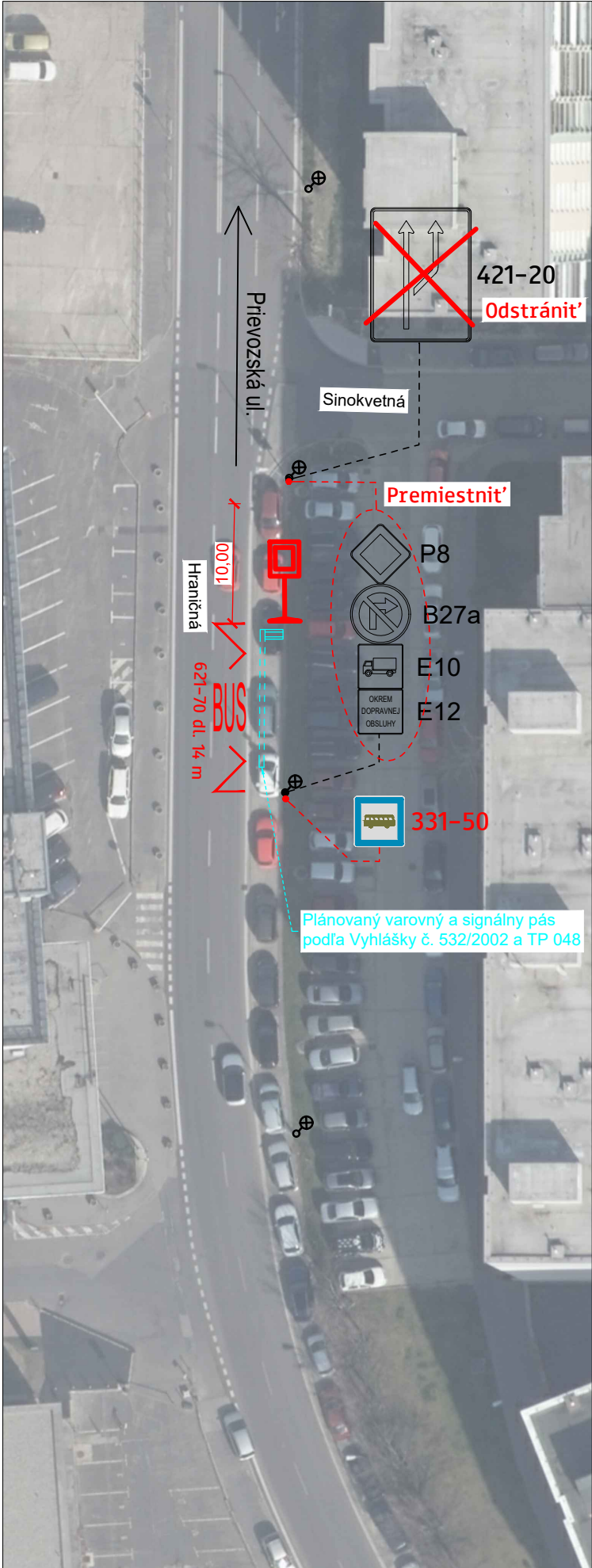
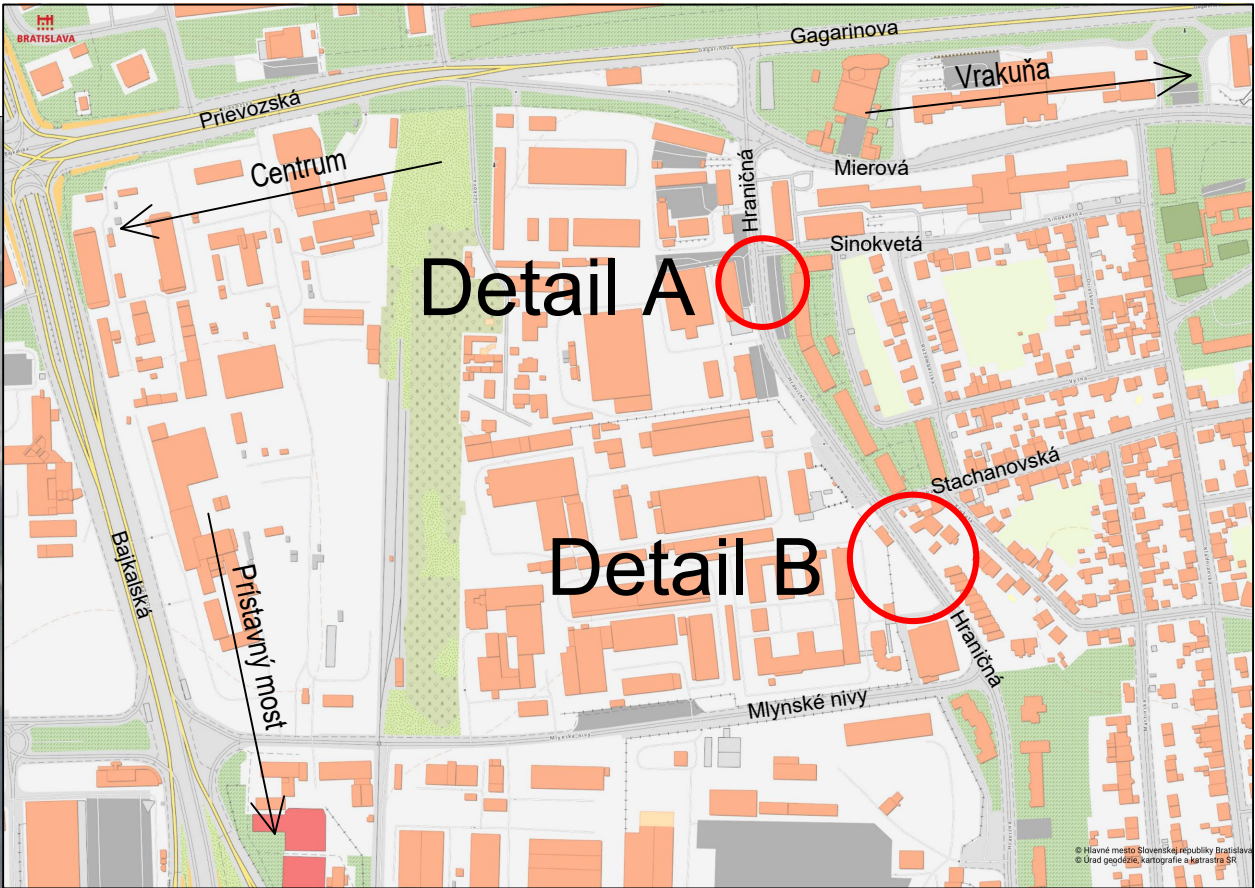
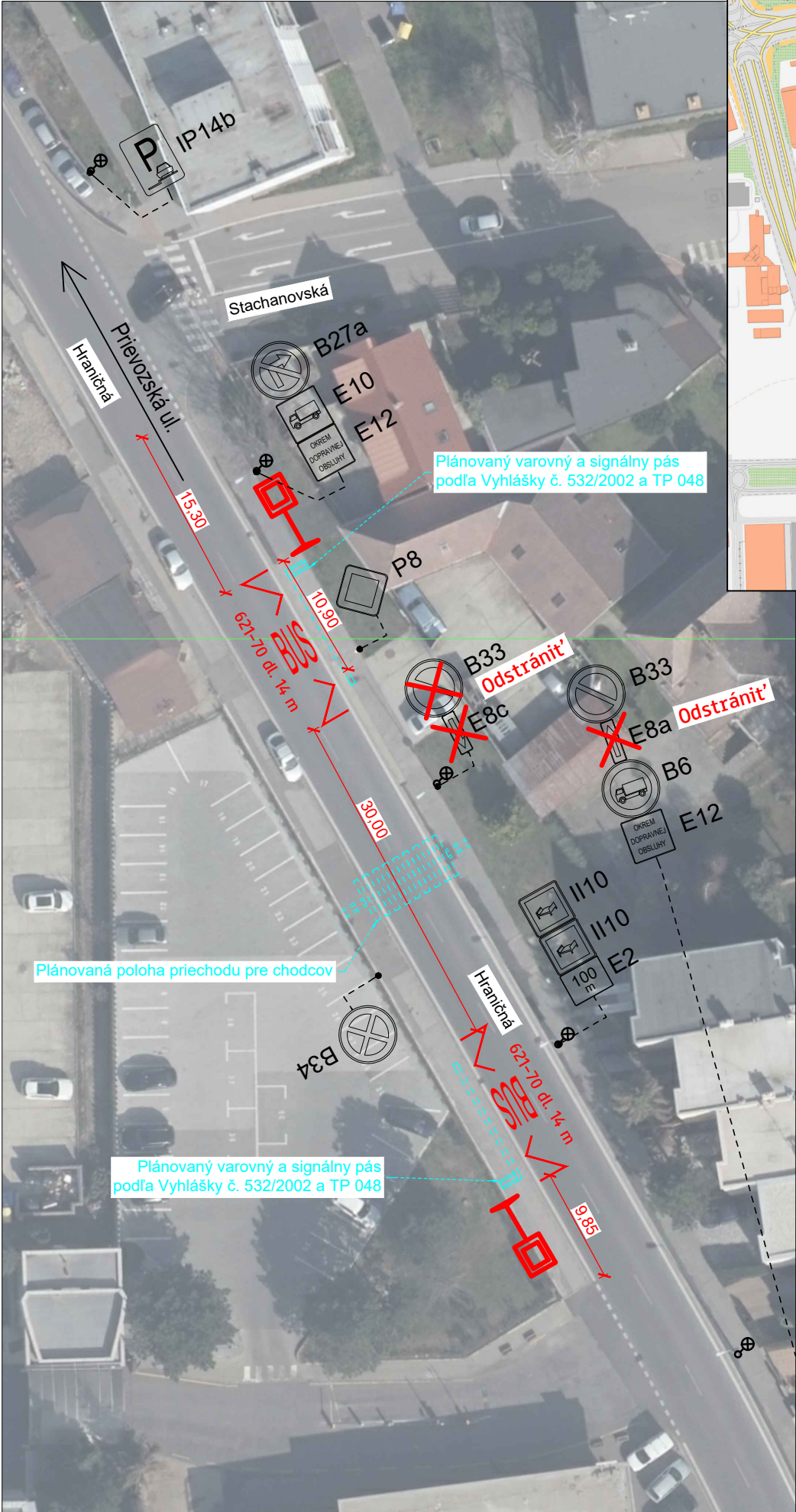


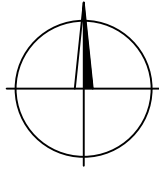
Detail A



Detail B



- Legenda:
- Navrhované umiestnenie označníka zastávky
 - Navrhované vodorovné dopravné značenie
V budúcnosti plánované dopravné značenie (Nie je súčasťou určenia)
 - P8 Pôvodné zvislé dopravné značenie
 - 270 Navrhované zvislé dopravné značenie (Hrana dopravnej značky min. 0,5m od hrany obrubníka)



	MAGISTRÁT HLAVNÉHO MESTA SR BRATISLAVY		
	SEKCIA DOPRAVY		
	ODDELENIE DOPRAVNÉHO INŽINIERSTVA		
	Hraničná ulica, Ružinov		
Nové zastávky pravidelnej verejnej dopravy		ČÍSLO ÚLOHY	21-01-1
		DÁTUM	15. 2. 2021
		POČET A4	2
		MIERKA	1:500
VYPRACOVAL: ING. DANIEL BARTOŇ		VERZIA 4	ČÍSLO PRÍLOHY