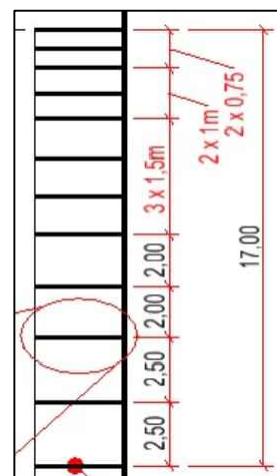
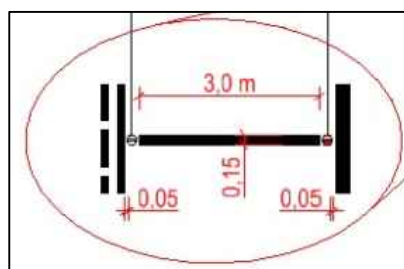
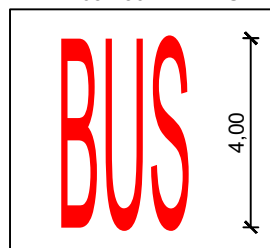
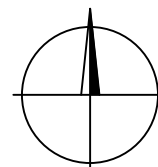



VDZ 651-50 - Text BUS



Legenda:

- Navrhované vodorovné dopravné značenie
- IP6 Pôvodné zvislé dopravné značenie
- 302 Navrhované zvislé dopravné značenie



	MAGISTRÁT HLAVNÉHO MESTA SR BRATISLAVY		
	SEKCIA DOPRAVY		
	ODDELENIE DOPRAVNÉHO INŽINIERSTVA		
	Prievozská ulica (I/63), Ružinov Optické psychologické brzdy pred priechodom pre chodcov	ČÍSLO ÚLOHY	P20-04-2
		DÁTUM	22. 1. 2021
POČET A4		1	
MIERKA		1:500	
VYPRACOVAL: ING. DANIEL BARTOŇ		VERZIA 2	ČÍSLO PRÍLOHY