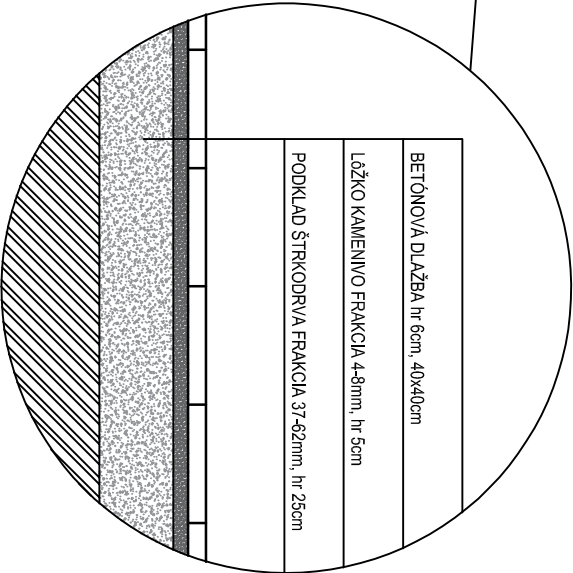
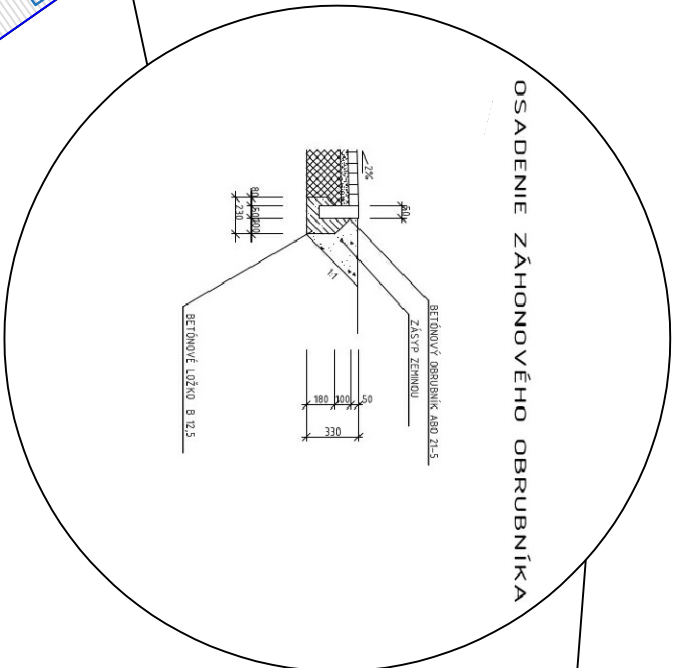
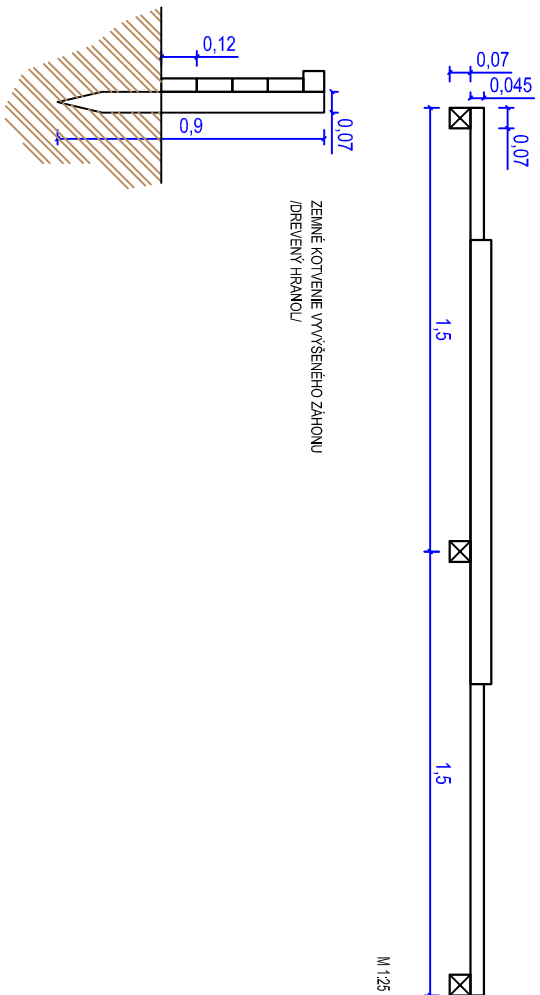
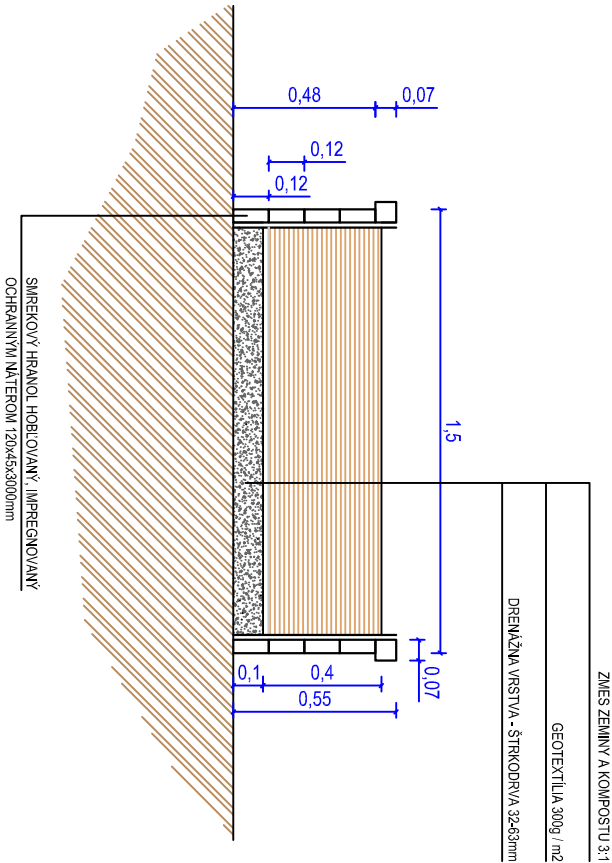
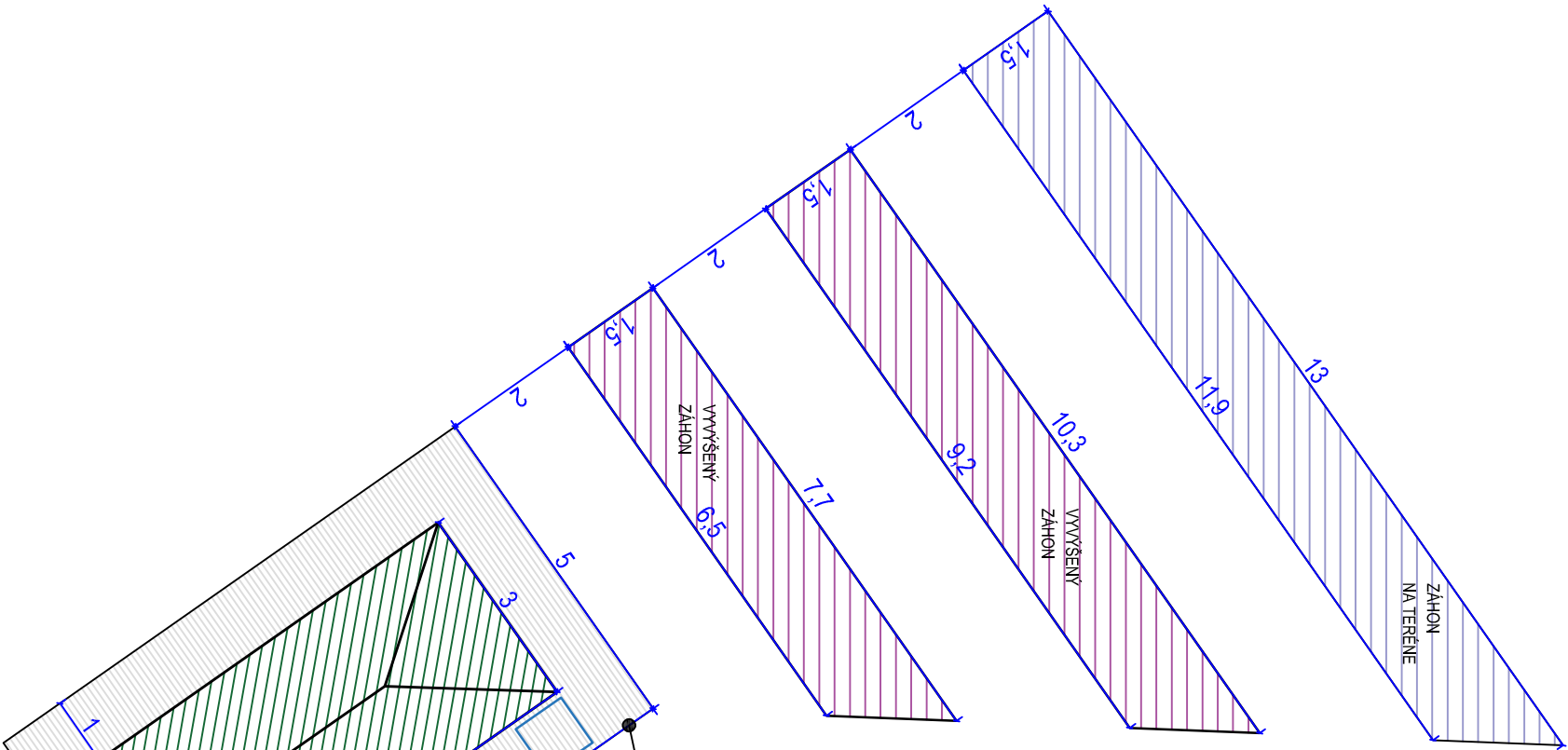




ILUSTRAČNÉ FOTO - DREVENÉ VYVÝŠENÉ ZÁHONY



ILUSTRAČNÉ FOTO - DREVENÝ ALTÁN 6x3m

Altánok klasického vzhľadu s 1 vchodom a so šípkovými nosnými stĺpmi 13x13 cm z lepených hranolov. Altánok je impregnovaný ochranným náterom na drevo. Strecha je osadená na masívnej konštrukcii, ktorá zaručuje dokonalú stabilitu záhradného altánku pri nepriazni počasia a je pokrytá fínskym lepenkovým šindľom. Altánok má samonosnú konštrukciu a nepotrebuje žiadne kotviace prvky.

- v cene altánku je započítaná impregnácia ochranným náterom na drevo, odieň dub
- altánok na pokrutňové výstuže so šírkou odkvapovou doskou podporujúce strechu a samostatná strecha je osadená na masívnej konštrukcii z lepených hranolov 13x13cm, ktoré zaručujú dokonalú stabilitu altánku pri nepriazni počasia,
- celková výška nosných stĺpov: 2,40m,
- výška stĺpov po pokrutňové výstuže (ozdoby): 1,85m,
- výška pokrutňových výstuh (ozdoby): 55cm,
- v cene altánku je započítaná krytina - fínsky lepenkový šindľ, odieň zelená farba

NÁDOBY NA ZBER DAŽDOVEJ VODY 1m³
ZBER VODY ZO STRECHY ALTÁNU
Altán osadiť pozdĺžovými rímsami a zvodní vody do nádob 180m ríln, 60m zvodov 3x2m

ZODPOVEDNÝ PROJEKTANT :	ING. ŠTEFAN LANČARIČ, 0050 KA
VYPRACOVAL:	ING. ŠTEFAN LANČARIČ, 0050 KA
INVESTOR:	ZŠ ŠKULTÉTYHO, Škultétyho 1, 949 01 Nitra
STAVBA:	REVTALIZÁCIA AREÁLU ZŠ ŠKULTÉTYHO
PROFESIA :	KRAJINNÁ ARCHITEKTÚRA
STAVEBNÝ OBJEKT:	
OBSAH VÝKRESU :	ALTÁN A VYVÝŠENÉ ZÁHONY

LAN_AR		VÝKRES Č.: 6	
DAŤUM	02/2020	STUPEN	
STUPEN	RP	FORMÁT	
FORMÁT	2 A4	MIERKA	
MIERKA	1 : 100		