

Bratislava západ – okres IV – KÚ Devínska Nová Ves, Dúbravka, Karlova Ves a Lamač – Parcely C

Parcela C	KU	Plocha [m ²]			
			39/002	Devínska Nová Ves	35
2878/322	Devínska Nová Ves	5	37/003	Devínska Nová Ves	36
2878/583	Devínska Nová Ves	6	51/002	Devínska Nová Ves	36
2310/003	Devínska Nová Ves	8	41/002	Devínska Nová Ves	39
40/002	Devínska Nová Ves	8	154/000	Devínska Nová Ves	41
2878/327	Devínska Nová Ves	10	39/003	Devínska Nová Ves	41
2878/394	Devínska Nová Ves	11	51/003	Devínska Nová Ves	43
2878/334	Devínska Nová Ves	12	2878/491	Devínska Nová Ves	44
2878/342	Devínska Nová Ves	12	2878/055	Devínska Nová Ves	46
2310/008	Devínska Nová Ves	12	2878/434	Devínska Nová Ves	47
1182/002	Devínska Nová Ves	12	41/003	Devínska Nová Ves	50
2878/335	Devínska Nová Ves	12	54/003	Devínska Nová Ves	52
2878/321	Devínska Nová Ves	15	2149/018	Devínska Nová Ves	57
1182/003	Devínska Nová Ves	16	2878/076	Devínska Nová Ves	62
2565/197	Devínska Nová Ves	16	54/002	Devínska Nová Ves	65
2878/571	Devínska Nová Ves	17	2878/339	Devínska Nová Ves	66
2878/323	Devínska Nová Ves	18	2878/432	Devínska Nová Ves	69
2878/326	Devínska Nová Ves	20	124/004	Devínska Nová Ves	80
2878/338	Devínska Nová Ves	21	121/001	Devínska Nová Ves	82
2565/227	Devínska Nová Ves	24	1752/001	Devínska Nová Ves	85
2878/336	Devínska Nová Ves	24	44/003	Devínska Nová Ves	91
37/002	Devínska Nová Ves	28	2878/015	Devínska Nová Ves	95
2878/325	Devínska Nová Ves	33	44/002	Devínska Nová Ves	111
44/004	Devínska Nová Ves	34	2878/320	Devínska Nová Ves	116

Príloha 2 – Mapový podklad s vyznačením územia – Bratislava západ

Parcela C	KU	Plocha [m2]		Devínska Nová Ves	
			2878/071	Devínska Nová Ves	379
2149/025	Devínska Nová Ves	119	2878/056	Devínska Nová Ves	387
2149/020	Devínska Nová Ves	125	2878/075	Devínska Nová Ves	396
2878/422	Devínska Nová Ves	147	124/002	Devínska Nová Ves	424
2776/002	Devínska Nová Ves	147	2149/019	Devínska Nová Ves	433
3860/191	Devínska Nová Ves	151	122/001	Devínska Nová Ves	445
2878/022	Devínska Nová Ves	154	99/001	Devínska Nová Ves	458
2878/288	Devínska Nová Ves	155	2149/027	Devínska Nová Ves	458
2878/037	Devínska Nová Ves	162	2878/337	Devínska Nová Ves	462
2878/396	Devínska Nová Ves	195	10/001	Devínska Nová Ves	474
2878/062	Devínska Nová Ves	204	2149/031	Devínska Nová Ves	511
2878/054	Devínska Nová Ves	205	2878/490	Devínska Nová Ves	515
1428/032	Devínska Nová Ves	206	1428/031	Devínska Nová Ves	521
2878/433	Devínska Nová Ves	208	2565/335	Devínska Nová Ves	523
96/000	Devínska Nová Ves	215	2878/427	Devínska Nová Ves	525
45/000	Devínska Nová Ves	219	2149/024	Devínska Nová Ves	542
2878/340	Devínska Nová Ves	237	2878/024	Devínska Nová Ves	583
2878/577	Devínska Nová Ves	250	2878/027	Devínska Nová Ves	594
2878/021	Devínska Nová Ves	251	2878/065	Devínska Nová Ves	653
2878/332	Devínska Nová Ves	253	2149/004	Devínska Nová Ves	666
2565/336	Devínska Nová Ves	268	7/000	Devínska Nová Ves	673
2878/299	Devínska Nová Ves	296	124/013	Devínska Nová Ves	737
2878/005	Devínska Nová Ves	316	2878/074	Devínska Nová Ves	748
2878/733	Devínska Nová Ves	341	115/002	Devínska Nová Ves	781
1397/001	Devínska Nová Ves	346	2878/006	Devínska Nová Ves	781
1742/003	Devínska Nová Ves	353	2149/023	Devínska Nová Ves	801

Príloha 2 – Mapový podklad s vyznačením územia – Bratislava západ

Parcela C	KU	Plocha [m2]			
			2565/007	Devínska Nová Ves	2238
2878/319	Devínska Nová Ves	801	54/001	Devínska Nová Ves	2689
44/001	Devínska Nová Ves	911	2878/014	Devínska Nová Ves	3587
2878/020	Devínska Nová Ves	912	2878/012	Devínska Nová Ves	4311
2878/011	Devínska Nová Ves	970	124/011	Devínska Nová Ves	4645
2878/044	Devínska Nová Ves	1083	2878/028	Devínska Nová Ves	4912
2878/046	Devínska Nová Ves	1115	2778/010	Devínska Nová Ves	5267
2878/053	Devínska Nová Ves	1118	2565/109	Devínska Nová Ves	6104
2878/061	Devínska Nová Ves	1136	4/001	Devínska Nová Ves	6320
85/000	Devínska Nová Ves	1157	124/001	Devínska Nová Ves	17781
39/001	Devínska Nová Ves	1212	3400/086	Dúbravka	5
	Devínska Nová Ves	1224	2224/001	Dúbravka	5
2878/041	Devínska Nová Ves	1271	2255/002	Dúbravka	5
114/000	Devínska Nová Ves	1271	3141/003	Dúbravka	5
2878/050	Devínska Nová Ves	1271	2710/013	Dúbravka	5
	Devínska Nová Ves	1320	2808/000	Dúbravka	5
51/001	Devínska Nová Ves	1337	1276/005	Dúbravka	5
2878/493	Devínska Nová Ves	1405	3141/002	Dúbravka	5
2565/100	Devínska Nová Ves	1417	2797/000	Dúbravka	5
37/001	Devínska Nová Ves	1482	1112/012	Dúbravka	5
2878/036	Devínska Nová Ves	1577	2255/003	Dúbravka	5
2878/049	Devínska Nová Ves	1582	1252/003	Dúbravka	5
2878/031	Devínska Nová Ves	1661	213/024	Dúbravka	5
546/000	Devínska Nová Ves	1683	2726/029	Dúbravka	6
70/001	Devínska Nová Ves	1734	1112/021	Dúbravka	6
1428/030	Devínska Nová Ves	1784	2794/000	Dúbravka	6
8/000	Devínska Nová Ves	1837	2726/086	Dúbravka	6
41/001	Devínska Nová Ves		3306/000	Dúbravka	6
			2226/001	Dúbravka	6
			2225/001	Dúbravka	6
			1475/000	Dúbravka	6
			3292/000	Dúbravka	6
			1252/002	Dúbravka	6
			3136/007	Dúbravka	6
			2796/000	Dúbravka	6
			3400/159	Dúbravka	6
			2767/000	Dúbravka	6
			3400/162	Dúbravka	6
			873/005	Dúbravka	7

Príloha 2 – Mapový podklad s vyznačením územia – Bratislava západ

Parcela C	KU	Plocha [m2]			
			2726/016	Dúbravka	12
			3175/001	Dúbravka	12
2215/001	Dúbravka	7	1370/000	Dúbravka	12
2725/008	Dúbravka	7	1213/009	Dúbravka	12
1296/002	Dúbravka	7	1437/001	Dúbravka	12
2896/011	Dúbravka	7	879/007	Dúbravka	12
1216/000	Dúbravka	7	3449/073	Dúbravka	12
3449/035	Dúbravka	7	3449/300	Dúbravka	12
3400/087	Dúbravka	7	2760/001	Dúbravka	12
3400/049	Dúbravka	7	3449/281	Dúbravka	12
2798/000	Dúbravka	7	2965/006	Dúbravka	12
2206/001	Dúbravka	7	2726/030	Dúbravka	13
1130/007	Dúbravka	8	1355/000	Dúbravka	13
2214/001	Dúbravka	8	2769/000	Dúbravka	13
2795/000	Dúbravka	8	1272/000	Dúbravka	13
3449/307	Dúbravka	8	3060/000	Dúbravka	13
2807/000	Dúbravka	8	2896/008	Dúbravka	13
2877/003	Dúbravka	8	3150/002	Dúbravka	14
2212/001	Dúbravka	8	1364/000	Dúbravka	14
1174/008	Dúbravka	8	3400/102	Dúbravka	14
1112/020	Dúbravka	8	3054/000	Dúbravka	14
2213/001	Dúbravka	8	1366/004	Dúbravka	14
2715/000	Dúbravka	8	2879/000	Dúbravka	14
1241/000	Dúbravka	8	3449/139	Dúbravka	14
2962/018	Dúbravka	8	3304/000	Dúbravka	15
2818/002	Dúbravka	9	2782/002	Dúbravka	15
2760/002	Dúbravka	9	3400/161	Dúbravka	15
2973/000	Dúbravka	9	1429/000	Dúbravka	15
3400/042	Dúbravka	9	3100/002	Dúbravka	15
2974/000	Dúbravka	9	2850/000	Dúbravka	15
3449/190	Dúbravka	9	2823/001	Dúbravka	16
2925/002	Dúbravka	9	1172/000	Dúbravka	16
3449/303	Dúbravka	9	1476/000	Dúbravka	16
3400/008	Dúbravka	9	3400/027	Dúbravka	16
3400/009	Dúbravka	9	3137/000	Dúbravka	17
1362/000	Dúbravka	9	1174/006	Dúbravka	17
3449/306	Dúbravka	10	1368/000	Dúbravka	17
2745/018	Dúbravka	10	1105/002	Dúbravka	17
3175/019	Dúbravka	10	2727/017	Dúbravka	17
2268/000	Dúbravka	10	1263/000	Dúbravka	17
2962/016	Dúbravka	10	1130/006	Dúbravka	17
2779/001	Dúbravka	10	1357/000	Dúbravka	17
3449/064	Dúbravka	10	1260/000	Dúbravka	18
2950/000	Dúbravka	10	2221/002	Dúbravka	18
2727/032	Dúbravka	11	1366/003	Dúbravka	18
1430/001	Dúbravka	11	3400/026	Dúbravka	18
3449/295	Dúbravka	11	2219/001	Dúbravka	18
3449/072	Dúbravka	11	2962/015	Dúbravka	18
3449/034	Dúbravka	11			

Príloha 2 – Mapový podklad s vyznačením územia – Bratislava západ

Parcela C	KU	Plocha [m2]			
			882/008	Dúbravka	24
			3449/070	Dúbravka	25
2725/013	Dúbravka	19	3449/078	Dúbravka	25
3167/000	Dúbravka	19	3449/299	Dúbravka	25
2286/000	Dúbravka	19	3449/079	Dúbravka	25
2321/000	Dúbravka	19	2884/000	Dúbravka	25
2217/001	Dúbravka	19	2839/000	Dúbravka	25
2218/001	Dúbravka	19	2925/004	Dúbravka	26
3449/032	Dúbravka	19	3449/080	Dúbravka	26
2222/001	Dúbravka	19	2235/003	Dúbravka	26
2822/014	Dúbravka	19	3122/000	Dúbravka	26
2822/018	Dúbravka	19	3449/065	Dúbravka	26
1372/000	Dúbravka	19	1134/000	Dúbravka	26
2824/001	Dúbravka	20	1336/001	Dúbravka	26
2862/002	Dúbravka	20	1130/011	Dúbravka	27
2962/017	Dúbravka	20	2799/000	Dúbravka	27
3449/280	Dúbravka	20	1360/000	Dúbravka	27
3449/077	Dúbravka	20	3109/000	Dúbravka	27
3449/071	Dúbravka	20	3449/062	Dúbravka	27
3007/003	Dúbravka	20	2235/002	Dúbravka	28
3449/278	Dúbravka	20	2710/007	Dúbravka	28
2900/000	Dúbravka	20	2874/000	Dúbravka	28
2727/027	Dúbravka	20	2834/000	Dúbravka	28
2376/001	Dúbravka	20	2896/010	Dúbravka	28
1336/006	Dúbravka	20	1398/000	Dúbravka	28
2801/000	Dúbravka	21	3449/301	Dúbravka	28
3341/000	Dúbravka	21	2710/017	Dúbravka	29
3065/000	Dúbravka	21	1213/010	Dúbravka	29
2726/017	Dúbravka	21	1366/002	Dúbravka	29
2205/003	Dúbravka	21	3058/002	Dúbravka	29
2838/000	Dúbravka	21	1240/002	Dúbravka	29
3017/000	Dúbravka	21	3280/000	Dúbravka	29
2727/034	Dúbravka	21	2843/000	Dúbravka	29
2802/000	Dúbravka	21	3449/050	Dúbravka	29
3449/068	Dúbravka	21	2962/010	Dúbravka	29
882/009	Dúbravka	21	1213/007	Dúbravka	30
3175/054	Dúbravka	21	2227/003	Dúbravka	30
2896/003	Dúbravka	22	879/010	Dúbravka	30
1158/034	Dúbravka	22	2264/000	Dúbravka	31
6/000	Dúbravka	22	2962/014	Dúbravka	31
3022/000	Dúbravka	22	2892/000	Dúbravka	31
882/010	Dúbravka	22	2800/000	Dúbravka	31
2223/001	Dúbravka	23	2229/003	Dúbravka	31
3449/069	Dúbravka	23	1363/000	Dúbravka	31
1213/027	Dúbravka	23	1100/000	Dúbravka	31
1350/000	Dúbravka	24	2901/000	Dúbravka	31
3449/033	Dúbravka	24	3018/000	Dúbravka	31
2785/000	Dúbravka	24	2928/015	Dúbravka	32
3449/067	Dúbravka	24			

Príloha 2 – Mapový podklad s vyznačením územia – Bratislava západ

Parcela C	KU	Plocha [m2]			
			2237/003	Dúbravka	38
			1101/000	Dúbravka	38
1099/000	Dúbravka	32	2864/000	Dúbravka	38
2908/002	Dúbravka	32	1104/000	Dúbravka	38
2710/103	Dúbravka	33	2230/001	Dúbravka	39
2278/000	Dúbravka	33	3152/000	Dúbravka	39
3449/063	Dúbravka	33	3319/000	Dúbravka	39
2228/003	Dúbravka	33	2238/003	Dúbravka	39
2869/000	Dúbravka	33	3324/000	Dúbravka	39
3063/000	Dúbravka	33	1102/000	Dúbravka	39
1480/000	Dúbravka	33	1489/000	Dúbravka	40
2868/000	Dúbravka	33	2863/000	Dúbravka	40
3144/000	Dúbravka	33	1256/000	Dúbravka	40
2824/013	Dúbravka	33	3143/000	Dúbravka	40
3153/000	Dúbravka	33	2896/002	Dúbravka	40
2761/000	Dúbravka	33	3449/191	Dúbravka	40
2844/000	Dúbravka	33	2236/003	Dúbravka	40
2867/000	Dúbravka	34	3449/309	Dúbravka	40
3145/000	Dúbravka	34	2954/000	Dúbravka	40
3062/000	Dúbravka	34	2249/000	Dúbravka	40
2230/003	Dúbravka	34	1302/000	Dúbravka	41
3328/000	Dúbravka	35	1213/020	Dúbravka	41
2909/006	Dúbravka	35	1390/000	Dúbravka	41
2833/000	Dúbravka	35	1356/000	Dúbravka	42
1098/000	Dúbravka	35	1365/000	Dúbravka	42
3061/000	Dúbravka	35	1369/000	Dúbravka	42
1210/000	Dúbravka	35	3449/148	Dúbravka	42
3318/000	Dúbravka	35	2909/002	Dúbravka	43
2873/000	Dúbravka	35	2231/003	Dúbravka	43
2238/001	Dúbravka	35	2235/001	Dúbravka	43
2942/000	Dúbravka	36	2976/000	Dúbravka	43
3449/081	Dúbravka	36	3151/000	Dúbravka	43
3323/000	Dúbravka	36	2257/000	Dúbravka	43
2370/000	Dúbravka	36	3077/000	Dúbravka	43
2940/000	Dúbravka	36	1300/000	Dúbravka	43
1268/000	Dúbravka	36	2960/000	Dúbravka	43
2941/000	Dúbravka	36	3076/000	Dúbravka	44
1361/000	Dúbravka	36	1392/000	Dúbravka	44
2939/000	Dúbravka	36	1122/000	Dúbravka	44
2951/000	Dúbravka	36	1448/000	Dúbravka	44
2228/001	Dúbravka	36	2724/004	Dúbravka	44
1353/000	Dúbravka	36	2909/005	Dúbravka	44
3338/000	Dúbravka	37	1097/000	Dúbravka	45
1133/000	Dúbravka	37	3142/000	Dúbravka	45
2256/000	Dúbravka	37	3128/000	Dúbravka	45
2865/000	Dúbravka	37	2710/133	Dúbravka	45
3448/093	Dúbravka	38	3449/311	Dúbravka	45
3337/000	Dúbravka	38	1409/000	Dúbravka	45
2229/001	Dúbravka	38			

Príloha 2 – Mapový podklad s vyznačením územia – Bratislava západ

Parcela C	KU	Plocha [m2]			
			1358/000	Dúbravka	52
			1257/000	Dúbravka	52
3075/000	Dúbravka	45	2230/002	Dúbravka	52
1096/000	Dúbravka	46	2238/002	Dúbravka	53
1299/000	Dúbravka	46	1290/000	Dúbravka	53
3317/000	Dúbravka	46	1288/000	Dúbravka	53
1095/000	Dúbravka	46	3130/000	Dúbravka	53
2270/000	Dúbravka	46	1287/000	Dúbravka	53
2825/001	Dúbravka	46	1367/000	Dúbravka	53
3400/007	Dúbravka	47	1124/000	Dúbravka	53
2284/000	Dúbravka	47	1120/000	Dúbravka	53
2994/000	Dúbravka	47	1105/001	Dúbravka	53
3053/000	Dúbravka	47	1289/000	Dúbravka	53
2727/028	Dúbravka	47	3316/000	Dúbravka	53
1391/000	Dúbravka	48	1271/000	Dúbravka	54
2987/000	Dúbravka	48	2228/002	Dúbravka	54
1298/000	Dúbravka	48	2846/000	Dúbravka	54
1465/000	Dúbravka	48	3326/000	Dúbravka	54
2822/015	Dúbravka	48	3448/092	Dúbravka	54
1327/000	Dúbravka	48	1121/000	Dúbravka	54
1301/000	Dúbravka	48	3036/000	Dúbravka	54
2784/000	Dúbravka	48	1160/006	Dúbravka	54
2710/010	Dúbravka	48	1310/000	Dúbravka	54
2855/000	Dúbravka	48	1454/000	Dúbravka	54
2959/000	Dúbravka	49	2229/002	Dúbravka	54
3322/000	Dúbravka	49	3129/000	Dúbravka	55
3334/000	Dúbravka	49	1269/000	Dúbravka	55
1262/000	Dúbravka	49	3321/000	Dúbravka	55
1337/000	Dúbravka	49	1264/000	Dúbravka	55
1371/000	Dúbravka	49	1125/000	Dúbravka	56
2902/000	Dúbravka	49	3311/000	Dúbravka	56
1182/000	Dúbravka	49	1127/000	Dúbravka	56
3449/028	Dúbravka	49	1338/000	Dúbravka	56
1267/000	Dúbravka	50	1126/000	Dúbravka	56
3327/000	Dúbravka	50	1286/000	Dúbravka	57
3052/000	Dúbravka	50	1453/000	Dúbravka	57
1354/000	Dúbravka	50	1334/000	Dúbravka	57
2789/000	Dúbravka	50	3336/000	Dúbravka	57
2237/002	Dúbravka	50	1179/000	Dúbravka	57
1183/000	Dúbravka	50	3335/000	Dúbravka	57
1251/000	Dúbravka	51	882/006	Dúbravka	57
2283/000	Dúbravka	51	1266/000	Dúbravka	57
2991/000	Dúbravka	51	3312/000	Dúbravka	57
3051/000	Dúbravka	51	2269/000	Dúbravka	57
1261/000	Dúbravka	51	2908/003	Dúbravka	58
3391/000	Dúbravka	52	1130/005	Dúbravka	58
2995/000	Dúbravka	52	3361/000	Dúbravka	58
1259/000	Dúbravka	52	1328/000	Dúbravka	58
1273/000	Dúbravka	52			

Príloha 2 – Mapový podklad s vyznačením územia – Bratislava západ

Parcela C	KU	Plocha [m2]			
1171/000	Dúbravka	58	1211/000	Dúbravka	66
3289/000	Dúbravka	58	3449/031	Dúbravka	67
1219/005	Dúbravka	58	3449/030	Dúbravka	67
1180/000	Dúbravka	58	3085/000	Dúbravka	67
2231/001	Dúbravka	58	1123/000	Dúbravka	67
3360/000	Dúbravka	58	2813/000	Dúbravka	67
3090/000	Dúbravka	59	3084/004	Dúbravka	67
882/005	Dúbravka	59	2232/002	Dúbravka	68
1181/000	Dúbravka	59	2211/001	Dúbravka	68
3091/000	Dúbravka	59	1131/000	Dúbravka	68
2267/000	Dúbravka	59	2231/002	Dúbravka	69
3400/069	Dúbravka	59	2835/000	Dúbravka	69
1119/000	Dúbravka	59	1103/000	Dúbravka	69
3362/000	Dúbravka	59	1452/000	Dúbravka	69
3116/000	Dúbravka	59	2955/000	Dúbravka	69
3305/000	Dúbravka	59	1450/000	Dúbravka	69
1311/000	Dúbravka	60	2232/003	Dúbravka	69
3115/000	Dúbravka	60	3043/000	Dúbravka	69
1313/000	Dúbravka	60	1449/000	Dúbravka	69
1178/000	Dúbravka	60	2898/001	Dúbravka	70
1312/000	Dúbravka	60	1111/000	Dúbravka	70
3449/189	Dúbravka	61	2896/004	Dúbravka	70
2998/000	Dúbravka	61	1336/012	Dúbravka	70
2720/000	Dúbravka	61	1110/000	Dúbravka	70
3340/000	Dúbravka	62	2988/000	Dúbravka	71
2996/000	Dúbravka	62	3154/000	Dúbravka	71
2997/000	Dúbravka	62	2227/002	Dúbravka	71
2236/001	Dúbravka	62	2989/000	Dúbravka	71
2710/142	Dúbravka	62	1336/037	Dúbravka	71
2237/001	Dúbravka	63	2227/001	Dúbravka	72
2221/001	Dúbravka	63	2857/000	Dúbravka	72
1314/000	Dúbravka	63	2958/000	Dúbravka	73
2236/002	Dúbravka	64	2957/000	Dúbravka	73
1158/035	Dúbravka	64	2956/000	Dúbravka	73
2726/054	Dúbravka	64	2710/134	Dúbravka	73
2211/002	Dúbravka	65	2262/000	Dúbravka	73
2258/000	Dúbravka	65	3041/000	Dúbravka	73
2872/000	Dúbravka	65	3329/000	Dúbravka	73
3069/000	Dúbravka	65	1177/000	Dúbravka	74
3070/000	Dúbravka	65	1292/000	Dúbravka	74
2710/140	Dúbravka	65	1291/000	Dúbravka	75
2856/000	Dúbravka	65	3449/066	Dúbravka	76
3339/000	Dúbravka	66	1386/000	Dúbravka	76
1170/000	Dúbravka	66	3449/005	Dúbravka	76
3074/000	Dúbravka	66	1427/000	Dúbravka	77
1130/010	Dúbravka	66	2990/000	Dúbravka	78
2232/001	Dúbravka	66	2905/000	Dúbravka	78
			2962/005	Dúbravka	79

Príloha 2 – Mapový podklad s vyznačením územia – Bratislava západ

Parcela C	KU	Plocha [m2]			
			2710/139	Dúbravka	106
			1219/002	Dúbravka	108
3449/029	Dúbravka	79	3393/000	Dúbravka	109
1349/000	Dúbravka	80	1441/003	Dúbravka	110
1333/000	Dúbravka	81	1112/022	Dúbravka	112
3089/000	Dúbravka	81	2774/000	Dúbravka	113
2870/000	Dúbravka	82	1303/000	Dúbravka	114
3042/000	Dúbravka	82	2880/000	Dúbravka	116
1446/000	Dúbravka	82	1280/000	Dúbravka	116
1219/003	Dúbravka	82	1249/000	Dúbravka	116
3310/000	Dúbravka	82	2962/012	Dúbravka	117
3117/000	Dúbravka	83	3449/007	Dúbravka	117
1213/018	Dúbravka	84	2737/000	Dúbravka	118
1389/000	Dúbravka	84	1458/000	Dúbravka	120
1332/000	Dúbravka	84	3383/000	Dúbravka	122
3449/026	Dúbravka	84	2736/000	Dúbravka	122
2367/002	Dúbravka	85	2962/013	Dúbravka	122
3401/017	Dúbravka	85	2909/004	Dúbravka	122
2866/000	Dúbravka	85	3168/000	Dúbravka	123
2899/001	Dúbravka	87	3160/000	Dúbravka	123
2710/102	Dúbravka	88	2770/001	Dúbravka	124
1217/000	Dúbravka	89	3071/000	Dúbravka	125
2854/005	Dúbravka	89	2726/045	Dúbravka	125
2888/000	Dúbravka	89	1214/000	Dúbravka	126
3100/003	Dúbravka	90	3449/075	Dúbravka	127
2791/000	Dúbravka	92	2372/003	Dúbravka	127
1336/007	Dúbravka	93	879/009	Dúbravka	127
2847/000	Dúbravka	93	3449/313	Dúbravka	128
1317/000	Dúbravka	93	1215/000	Dúbravka	128
2822/017	Dúbravka	94	1399/000	Dúbravka	129
2962/003	Dúbravka	96	3449/074	Dúbravka	129
2790/002	Dúbravka	96	2862/001	Dúbravka	130
3400/164	Dúbravka	97	3170/000	Dúbravka	130
3449/027	Dúbravka	97	2710/138	Dúbravka	130
3400/048	Dúbravka	98	1213/015	Dúbravka	133
1166/000	Dúbravka	99	1304/000	Dúbravka	136
1295/000	Dúbravka	100	3449/277	Dúbravka	137
1426/000	Dúbravka	100	3098/000	Dúbravka	142
3172/000	Dúbravka	100	1383/001	Dúbravka	142
1213/012	Dúbravka	101	2725/009	Dúbravka	143
879/002	Dúbravka	101	2812/021	Dúbravka	143
1168/000	Dúbravka	101	3020/002	Dúbravka	146
3377/000	Dúbravka	101	3045/000	Dúbravka	148
1167/000	Dúbravka	101	2710/011	Dúbravka	149
3301/000	Dúbravka	101	3287/000	Dúbravka	149
3016/000	Dúbravka	101	2818/001	Dúbravka	151
3449/012	Dúbravka	103	2364/000	Dúbravka	151
1246/000	Dúbravka	105	1481/000	Dúbravka	151
3449/076	Dúbravka	105			

Príloha 2 – Mapový podklad s vyznačením územia – Bratislava západ

Parcela C	KU	Plocha [m2]			
			3449/297	Dúbravka	244
			3156/000	Dúbravka	247
1309/000	Dúbravka	156	3375/000	Dúbravka	247
2792/002	Dúbravka	156	2810/000	Dúbravka	252
3086/003	Dúbravka	157	2962/009	Dúbravka	255
3449/335	Dúbravka	157	2963/004	Dúbravka	255
2710/016	Dúbravka	159	2717/000	Dúbravka	259
1824/000	Dúbravka	162	3058/003	Dúbravka	261
2817/003	Dúbravka	163	1305/000	Dúbravka	267
2962/006	Dúbravka	164	2962/004	Dúbravka	270
2860/000	Dúbravka	167	2932/003	Dúbravka	271
3059/002	Dúbravka	167	1213/022	Dúbravka	275
3356/000	Dúbravka	169	3150/001	Dúbravka	276
2811/000	Dúbravka	171	882/091	Dúbravka	278
2907/002	Dúbravka	171	3449/146	Dúbravka	279
1457/000	Dúbravka	172	882/001	Dúbravka	288
1466/000	Dúbravka	173	3141/001	Dúbravka	300
3005/000	Dúbravka	174	1335/002	Dúbravka	303
2962/001	Dúbravka	175	1213/002	Dúbravka	309
1336/015	Dúbravka	175	1213/017	Dúbravka	311
4/000	Dúbravka	176	3284/000	Dúbravka	314
2727/033	Dúbravka	177	1157/001	Dúbravka	324
2727/018	Dúbravka	178	3401/109	Dúbravka	327
3084/003	Dúbravka	181	3295/000	Dúbravka	327
2962/008	Dúbravka	181	3166/000	Dúbravka	333
1135/001	Dúbravka	181	3349/000	Dúbravka	334
3155/000	Dúbravka	187	3400/079	Dúbravka	351
1159/001	Dúbravka	188	2908/001	Dúbravka	354
2710/143	Dúbravka	188	5/000	Dúbravka	354
1068/001	Dúbravka	189	2376/002	Dúbravka	355
1213/014	Dúbravka	189	2783/000	Dúbravka	356
2928/002	Dúbravka	194	3449/051	Dúbravka	356
1213/016	Dúbravka	194	3300/000	Dúbravka	357
3118/001	Dúbravka	194	2876/000	Dúbravka	368
3449/140	Dúbravka	194	1827/002	Dúbravka	385
2854/004	Dúbravka	195	3449/045	Dúbravka	393
3508/002	Dúbravka	197	1094/000	Dúbravka	396
1455/000	Dúbravka	203	3343/000	Dúbravka	397
1213/021	Dúbravka	204	3449/141	Dúbravka	397
2727/015	Dúbravka	205	3449/058	Dúbravka	397
3449/003	Dúbravka	206	1297/000	Dúbravka	399
879/008	Dúbravka	207	882/075	Dúbravka	407
1306/001	Dúbravka	214	1479/000	Dúbravka	410
3097/000	Dúbravka	224	3449/049	Dúbravka	413
2727/049	Dúbravka	225	2978/000	Dúbravka	417
3034/002	Dúbravka	226	2710/141	Dúbravka	424
3293/000	Dúbravka	232	2820/000	Dúbravka	424
2889/000	Dúbravka	235	1335/003	Dúbravka	427
2862/003	Dúbravka	236			

Príloha 2 – Mapový podklad s vyznačením územia – Bratislava západ

Parcela C	KU	Plocha [m2]			
3086/002	Dúbravka	439	3449/056	Dúbravka	820
1414/000	Dúbravka	449	3058/001	Dúbravka	830
1374/000	Dúbravka	453	3449/055	Dúbravka	836
3449/087	Dúbravka	453	3084/002	Dúbravka	853
3007/001	Dúbravka	456	3384/000	Dúbravka	854
2904/000	Dúbravka	460	3382/000	Dúbravka	875
1424/000	Dúbravka	461	3449/061	Dúbravka	885
2877/002	Dúbravka	472	3171/000	Dúbravka	890
882/041	Dúbravka	472	2280/000	Dúbravka	890
1213/013	Dúbravka	482	3288/000	Dúbravka	915
3400/037	Dúbravka	506	2923/003	Dúbravka	928
2877/004	Dúbravka	518	1825/000	Dúbravka	936
882/087	Dúbravka	524	2242/000	Dúbravka	939
3449/282	Dúbravka	553	3313/000	Dúbravka	940
3320/000	Dúbravka	574	2234/000	Dúbravka	945
3127/000	Dúbravka	576	2928/001	Dúbravka	975
2210/000	Dúbravka	585	3351/000	Dúbravka	993
3400/166	Dúbravka	595	3096/000	Dúbravka	995
1397/000	Dúbravka	601	3400/167	Dúbravka	1004
879/001	Dúbravka	612	1277/000	Dúbravka	1004
2819/000	Dúbravka	616	3131/000	Dúbravka	1016
1373/000	Dúbravka	625	1434/000	Dúbravka	1024
1335/001	Dúbravka	632	3021/000	Dúbravka	1026
1276/004	Dúbravka	640	1196/000	Dúbravka	1051
3401/107	Dúbravka	646	1278/000	Dúbravka	1056
1443/014	Dúbravka	669	1396/000	Dúbravka	1064
3449/002	Dúbravka	677	3401/106	Dúbravka	1068
2962/007	Dúbravka	681	1254/000	Dúbravka	1073
2907/001	Dúbravka	682	2925/001	Dúbravka	1077
1387/002	Dúbravka	683	2979/000	Dúbravka	1079
2861/009	Dúbravka	684	1294/000	Dúbravka	1089
1163/005	Dúbravka	690	1387/001	Dúbravka	1092
3285/000	Dúbravka	699	2259/000	Dúbravka	1103
3449/060	Dúbravka	705	3449/271	Dúbravka	1114
3333/000	Dúbravka	709	3114/000	Dúbravka	1128
3449/059	Dúbravka	709	3344/002	Dúbravka	1140
1279/000	Dúbravka	715	2750/000	Dúbravka	1150
3380/000	Dúbravka	720	3314/000	Dúbravka	1151
1438/000	Dúbravka	753	3376/000	Dúbravka	1153
2980/000	Dúbravka	758	3332/000	Dúbravka	1164
2782/001	Dúbravka	762	2962/011	Dúbravka	1173
3449/057	Dúbravka	762	3345/000	Dúbravka	1177
1428/000	Dúbravka	765	2371/000	Dúbravka	1179
2209/000	Dúbravka	775	3392/000	Dúbravka	1186
3331/001	Dúbravka	777	1827/001	Dúbravka	1202
2220/000	Dúbravka	789	3315/000	Dúbravka	1202
3400/178	Dúbravka	812	2714/000	Dúbravka	1204
			2816/001	Dúbravka	1204

Príloha 2 – Mapový podklad s vyznačením územia – Bratislava západ

Parcela C	KU	Plocha [m ²]			
			3330/000	Dúbravka	1923
			2792/001	Dúbravka	1938
2822/016	Dúbravka	1218	3004/000	Dúbravka	1994
3325/000	Dúbravka	1219	1451/000	Dúbravka	2037
1293/011	Dúbravka	1233	2836/000	Dúbravka	2051
1107/001	Dúbravka	1271	3354/000	Dúbravka	2096
3072/000	Dúbravka	1332	2910/000	Dúbravka	2128
1366/001	Dúbravka	1332	1411/000	Dúbravka	2152
3136/001	Dúbravka	1338	1184/000	Dúbravka	2164
2255/001	Dúbravka	1346	3352/000	Dúbravka	2164
1165/000	Dúbravka	1349	3121/000	Dúbravka	2172
2837/000	Dúbravka	1350	3169/000	Dúbravka	2178
3449/145	Dúbravka	1351	3355/001	Dúbravka	2212
1315/000	Dúbravka	1352	3378/000	Dúbravka	2225
1359/001	Dúbravka	1372	3047/000	Dúbravka	2234
2233/000	Dúbravka	1416	3100/001	Dúbravka	2256
1240/001	Dúbravka	1417	3083/000	Dúbravka	2290
2963/002	Dúbravka	1428	2266/000	Dúbravka	2336
2771/001	Dúbravka	1430	2963/001	Dúbravka	2342
3087/000	Dúbravka	1442	3283/000	Dúbravka	2348
2845/000	Dúbravka	1445	3449/120	Dúbravka	2364
2369/000	Dúbravka	1451	2285/003	Dúbravka	2368
3099/000	Dúbravka	1519	3088/001	Dúbravka	2388
3034/001	Dúbravka	1525	1281/000	Dúbravka	2472
1351/000	Dúbravka	1527	1307/007	Dúbravka	2515
1441/001	Dúbravka	1546	1400/000	Dúbravka	2528
1384/000	Dúbravka	1548	2274/000	Dúbravka	2591
3286/000	Dúbravka	1584	3046/000	Dúbravka	2632
3357/000	Dúbravka	1603	2817/002	Dúbravka	2637
2275/000	Dúbravka	1607	1826/000	Dúbravka	2666
2276/000	Dúbravka	1614	3159/000	Dúbravka	2676
1348/000	Dúbravka	1646	1347/000	Dúbravka	2678
2986/014	Dúbravka	1647	3044/000	Dúbravka	2680
881/009	Dúbravka	1716	1255/000	Dúbravka	2704
3008/000	Dúbravka	1724	2877/001	Dúbravka	2707
3503/001	Dúbravka	1740	1219/001	Dúbravka	2727
3173/000	Dúbravka	1743	3400/157	Dúbravka	2770
3400/165	Dúbravka	1748	1207/000	Dúbravka	2832
3019/000	Dúbravka	1751	2927/000	Dúbravka	2857
2993/000	Dúbravka	1757	1307/006	Dúbravka	2899
3119/000	Dúbravka	1760	1316/000	Dúbravka	3012
2992/000	Dúbravka	1765	1163/004	Dúbravka	3064
3400/006	Dúbravka	1788	1197/000	Dúbravka	3177
1174/001	Dúbravka	1801	1323/000	Dúbravka	3288
1212/001	Dúbravka	1814	1164/000	Dúbravka	3373
3102/000	Dúbravka	1836	3059/001	Dúbravka	3407
3110/000	Dúbravka	1881	2861/008	Dúbravka	3574
2853/000	Dúbravka	1916	2710/006	Dúbravka	3629
1244/000	Dúbravka	1919			

Príloha 2 – Mapový podklad s vyznačením územia – Bratislava západ

Parcela C	KU	Plocha [m2]			
			1682/128	Karlova Ves	7
			1426/375	Karlova Ves	7
1352/001	Dúbravka	3695	1426/727	Karlova Ves	8
2962/020	Dúbravka	3734	1371/007	Karlova Ves	8
2953/000	Dúbravka	3775	1682/124	Karlova Ves	9
2922/000	Dúbravka	3831	1497/007	Karlova Ves	9
410/007	Dúbravka	3860	1426/580	Karlova Ves	10
1218/000	Dúbravka	3973	3566/051	Karlova Ves	11
3073/000	Dúbravka	4053	1669/356	Karlova Ves	11
1106/000	Dúbravka	4385	1669/186	Karlova Ves	11
1112/001	Dúbravka	4390	1669/179	Karlova Ves	11
3027/000	Dúbravka	4429	1669/508	Karlova Ves	12
2790/001	Dúbravka	4476	879/014	Karlova Ves	13
2933/000	Dúbravka	4524	3566/025	Karlova Ves	13
3006/000	Dúbravka	4583	3566/001	Karlova Ves	14
2809/000	Dúbravka	4640	1669/571	Karlova Ves	14
1130/008	Dúbravka	4756	1426/423	Karlova Ves	16
1443/004	Dúbravka	4804	1744/064	Karlova Ves	16
2962/002	Dúbravka	4811	1674/113	Karlova Ves	16
882/003	Dúbravka	4881	1682/146	Karlova Ves	17
1169/000	Dúbravka	5009	1426/400	Karlova Ves	17
2367/001	Dúbravka	5272	1674/129	Karlova Ves	18
2977/000	Dúbravka	5704	1669/493	Karlova Ves	18
1253/000	Dúbravka	5712	1744/061	Karlova Ves	18
1158/001	Dúbravka	5739	1744/059	Karlova Ves	18
1380/000	Dúbravka	5741	1682/220	Karlova Ves	18
2859/000	Dúbravka	5775	1674/130	Karlova Ves	19
3020/001	Dúbravka	5867	1669/364	Karlova Ves	20
1444/000	Dúbravka	5947	1682/080	Karlova Ves	20
2768/000	Dúbravka	5949	1744/065	Karlova Ves	20
1252/001	Dúbravka	6219	1669/344	Karlova Ves	20
1239/003	Dúbravka	6377	1674/114	Karlova Ves	20
3400/003	Dúbravka	6467	3651/100	Karlova Ves	20
2878/000	Dúbravka	6845	3651/322	Karlova Ves	20
2812/020	Dúbravka	7287	1669/378	Karlova Ves	21
3400/158	Dúbravka	9658	1674/162	Karlova Ves	21
2896/001	Dúbravka	9825	1669/538	Karlova Ves	21
1491/004	Dúbravka	12556	1669/319	Karlova Ves	21
2861/005	Dúbravka	16545	1426/226	Karlova Ves	21
3449/083	Dúbravka	17420	1426/569	Karlova Ves	22
1425/000	Dúbravka	28308	1682/127	Karlova Ves	22
1674/230	Karlova Ves	5	1669/056	Karlova Ves	22
3651/165	Karlova Ves	5	1669/187	Karlova Ves	22
3651/002	Karlova Ves	6	1426/395	Karlova Ves	22
1426/387	Karlova Ves	6	1674/100	Karlova Ves	22
1426/080	Karlova Ves	7	1669/368	Karlova Ves	22
1426/287	Karlova Ves	7	1426/225	Karlova Ves	23
1426/014	Karlova Ves	7	1669/042	Karlova Ves	23
1426/286	Karlova Ves	7			

Príloha 2 – Mapový podklad s vyznačením územia – Bratislava západ

Parcela C	KU	Plocha [m2]			
1674/101	Karlova Ves	23	1426/419	Karlova Ves	32
1426/154	Karlova Ves	24	1669/322	Karlova Ves	32
1682/032	Karlova Ves	24	1674/124	Karlova Ves	32
1669/509	Karlova Ves	24	3651/178	Karlova Ves	32
1682/184	Karlova Ves	25	1426/138	Karlova Ves	33
1426/393	Karlova Ves	25	1669/038	Karlova Ves	33
1682/132	Karlova Ves	25	1669/184	Karlova Ves	33
1669/206	Karlova Ves	25	1426/223	Karlova Ves	33
1669/205	Karlova Ves	25	1674/122	Karlova Ves	33
1669/321	Karlova Ves	26	1669/317	Karlova Ves	33
1669/320	Karlova Ves	26	3651/168	Karlova Ves	33
1669/045	Karlova Ves	26	3651/017	Karlova Ves	34
2990/007	Karlova Ves	26	1674/156	Karlova Ves	34
1669/325	Karlova Ves	26	3651/167	Karlova Ves	34
1674/147	Karlova Ves	26	1426/354	Karlova Ves	34
1426/396	Karlova Ves	26	1674/145	Karlova Ves	34
3566/026	Karlova Ves	27	3651/166	Karlova Ves	35
1669/053	Karlova Ves	27	3651/210	Karlova Ves	35
1669/371	Karlova Ves	27	1674/149	Karlova Ves	35
1674/167	Karlova Ves	28	3651/078	Karlova Ves	35
1674/170	Karlova Ves	28	1674/155	Karlova Ves	35
1674/150	Karlova Ves	28	1669/063	Karlova Ves	35
3651/240	Karlova Ves	28	3651/164	Karlova Ves	35
1674/046	Karlova Ves	28	1669/699	Karlova Ves	36
1682/040	Karlova Ves	28	3651/019	Karlova Ves	36
3651/101	Karlova Ves	28	1669/556	Karlova Ves	36
1669/265	Karlova Ves	29	1426/206	Karlova Ves	37
1426/069	Karlova Ves	29	3651/247	Karlova Ves	37
1744/018	Karlova Ves	29	1426/149	Karlova Ves	37
1674/045	Karlova Ves	29	1674/047	Karlova Ves	37
3651/234	Karlova Ves	29	1669/189	Karlova Ves	37
1426/362	Karlova Ves	29	3651/163	Karlova Ves	37
3651/177	Karlova Ves	29	1426/576	Karlova Ves	38
1674/148	Karlova Ves	29	1674/153	Karlova Ves	38
1669/037	Karlova Ves	29	1682/120	Karlova Ves	38
1426/156	Karlova Ves	30	1682/031	Karlova Ves	38
1426/218	Karlova Ves	30	1669/177	Karlova Ves	39
1669/039	Karlova Ves	30	1744/100	Karlova Ves	39
1744/067	Karlova Ves	30	1426/355	Karlova Ves	39
1744/101	Karlova Ves	31	1426/094	Karlova Ves	39
1669/318	Karlova Ves	31	1669/275	Karlova Ves	39
3651/081	Karlova Ves	31	1682/034	Karlova Ves	39
1744/104	Karlova Ves	31	1674/161	Karlova Ves	40
1674/125	Karlova Ves	31	1682/139	Karlova Ves	40
1674/127	Karlova Ves	32	1682/181	Karlova Ves	40
1669/495	Karlova Ves	32	1674/154	Karlova Ves	40
1674/158	Karlova Ves	32	1426/148	Karlova Ves	40
			3651/171	Karlova Ves	40

Príloha 2 – Mapový podklad s vyznačením územia – Bratislava západ

Parcela C	KU	Plocha [m2]			
1426/278	Karlova Ves	40	1669/192	Karlova Ves	49
1426/222	Karlova Ves	41	1426/368	Karlova Ves	49
1669/067	Karlova Ves	41	1669/044	Karlova Ves	49
1426/276	Karlova Ves	41	1669/363	Karlova Ves	49
3651/072	Karlova Ves	41	1669/043	Karlova Ves	50
3651/207	Karlova Ves	41	3651/174	Karlova Ves	50
1669/068	Karlova Ves	41	1426/024	Karlova Ves	50
1426/153	Karlova Ves	41	2990/006	Karlova Ves	51
1674/102	Karlova Ves	42	1426/157	Karlova Ves	51
1682/113	Karlova Ves	42	1682/131	Karlova Ves	52
3651/318	Karlova Ves	43	1674/136	Karlova Ves	52
1426/365	Karlova Ves	43	1674/135	Karlova Ves	52
1682/200	Karlova Ves	43	3651/116	Karlova Ves	53
282/003	Karlova Ves	43	1674/152	Karlova Ves	53
1674/160	Karlova Ves	43	1674/069	Karlova Ves	53
1669/088	Karlova Ves	44	1426/155	Karlova Ves	54
1669/370	Karlova Ves	44	3651/080	Karlova Ves	54
1669/021	Karlova Ves	44	273/007	Karlova Ves	54
1682/125	Karlova Ves	44	1426/373	Karlova Ves	54
1426/418	Karlova Ves	44	1744/114	Karlova Ves	55
1669/615	Karlova Ves	44	1426/381	Karlova Ves	55
1669/456	Karlova Ves	44	3566/022	Karlova Ves	55
1682/204	Karlova Ves	45	1669/567	Karlova Ves	55
3651/243	Karlova Ves	45	3651/259	Karlova Ves	55
1744/102	Karlova Ves	45	1674/067	Karlova Ves	55
1674/168	Karlova Ves	45	3651/115	Karlova Ves	55
1669/536	Karlova Ves	45	1682/219	Karlova Ves	56
1426/220	Karlova Ves	45	1674/181	Karlova Ves	56
1426/394	Karlova Ves	46	1426/374	Karlova Ves	56
1674/134	Karlova Ves	46	1674/048	Karlova Ves	56
1426/239	Karlova Ves	46	1674/137	Karlova Ves	56
1669/504	Karlova Ves	46	1682/033	Karlova Ves	57
1682/117	Karlova Ves	46	1669/064	Karlova Ves	57
1744/007	Karlova Ves	47	1682/041	Karlova Ves	57
1682/193	Karlova Ves	47	1426/379	Karlova Ves	57
1426/376	Karlova Ves	47	1426/211	Karlova Ves	58
1674/146	Karlova Ves	47	1669/191	Karlova Ves	58
1426/363	Karlova Ves	48	3651/159	Karlova Ves	58
1426/221	Karlova Ves	48	1744/016	Karlova Ves	58
1744/015	Karlova Ves	48	1426/255	Karlova Ves	58
1426/001	Karlova Ves	48	3651/241	Karlova Ves	59
1669/457	Karlova Ves	48	1674/151	Karlova Ves	59
1426/254	Karlova Ves	48	1426/385	Karlova Ves	59
1674/117	Karlova Ves	48	1426/370	Karlova Ves	59
1426/253	Karlova Ves	48	1426/231	Karlova Ves	60
1682/129	Karlova Ves	49	1682/217	Karlova Ves	60
3651/227	Karlova Ves	49	1674/171	Karlova Ves	60
			1426/364	Karlova Ves	60

Príloha 2 – Mapový podklad s vyznačením územia – Bratislava západ

Parcela C	KU	Plocha [m2]			
1426/371	Karlova Ves	61	1426/209	Karlova Ves	73
1426/205	Karlova Ves	61	1426/252	Karlova Ves	73
3651/300	Karlova Ves	61	1674/165	Karlova Ves	73
1674/138	Karlova Ves	62	1426/216	Karlova Ves	73
1426/230	Karlova Ves	62	3651/298	Karlova Ves	73
1744/099	Karlova Ves	62	1674/106	Karlova Ves	74
1426/140	Karlova Ves	63	1674/099	Karlova Ves	74
1682/083	Karlova Ves	63	1669/046	Karlova Ves	74
1682/137	Karlova Ves	63	1669/326	Karlova Ves	75
3651/079	Karlova Ves	63	3651/117	Karlova Ves	75
1426/402	Karlova Ves	63	3651/176	Karlova Ves	75
1669/059	Karlova Ves	63	1744/103	Karlova Ves	75
3651/090	Karlova Ves	63	1669/464	Karlova Ves	75
1426/212	Karlova Ves	63	3651/209	Karlova Ves	75
1426/275	Karlova Ves	63	1682/173	Karlova Ves	76
3/011	Karlova Ves	63	3651/278	Karlova Ves	76
1426/277	Karlova Ves	64	1674/049	Karlova Ves	77
3651/194	Karlova Ves	64	1682/111	Karlova Ves	77
1682/130	Karlova Ves	64	1744/187	Karlova Ves	77
1426/228	Karlova Ves	64	1669/048	Karlova Ves	77
1669/619	Karlova Ves	64	3651/242	Karlova Ves	77
1426/232	Karlova Ves	65	3651/118	Karlova Ves	77
3651/092	Karlova Ves	65	1426/208	Karlova Ves	78
3651/089	Karlova Ves	65	1674/107	Karlova Ves	78
668/034	Karlova Ves	65	1674/109	Karlova Ves	78
1669/058	Karlova Ves	65	1674/166	Karlova Ves	78
1674/139	Karlova Ves	66	1426/237	Karlova Ves	79
3651/091	Karlova Ves	66	1426/445	Karlova Ves	79
1426/352	Karlova Ves	67	1674/131	Karlova Ves	79
1744/113	Karlova Ves	67	1674/111	Karlova Ves	79
1682/126	Karlova Ves	67	3566/013	Karlova Ves	79
1426/380	Karlova Ves	68	1682/110	Karlova Ves	81
3651/095	Karlova Ves	68	1682/109	Karlova Ves	81
3651/021	Karlova Ves	68	1426/256	Karlova Ves	81
1426/274	Karlova Ves	68	1426/245	Karlova Ves	81
1682/214	Karlova Ves	69	1426/378	Karlova Ves	81
1426/382	Karlova Ves	69	1674/051	Karlova Ves	81
1669/463	Karlova Ves	69	1426/240	Karlova Ves	82
3651/239	Karlova Ves	69	1674/075	Karlova Ves	82
1426/388	Karlova Ves	69	1426/242	Karlova Ves	82
1669/047	Karlova Ves	69	1682/082	Karlova Ves	83
1426/386	Karlova Ves	71	1426/234	Karlova Ves	83
1674/133	Karlova Ves	71	1426/215	Karlova Ves	83
1669/057	Karlova Ves	71	1426/259	Karlova Ves	84
1682/112	Karlova Ves	72	1669/199	Karlova Ves	84
1426/145	Karlova Ves	72	1682/108	Karlova Ves	86
1674/169	Karlova Ves	72	1682/218	Karlova Ves	87
			3651/113	Karlova Ves	87

Príloha 2 – Mapový podklad s vyznačením územia – Bratislava západ

Parcela C	KU	Plocha [m2]			
1669/307	Karlova Ves	87	1674/126	Karlova Ves	101
3651/236	Karlova Ves	88	3651/317	Karlova Ves	101
1426/139	Karlova Ves	88	1669/511	Karlova Ves	101
3651/170	Karlova Ves	88	3651/076	Karlova Ves	101
1426/567	Karlova Ves	88	1426/152	Karlova Ves	101
1426/045	Karlova Ves	88	1744/112	Karlova Ves	101
1426/384	Karlova Ves	89	3651/074	Karlova Ves	101
1426/227	Karlova Ves	89	3651/022	Karlova Ves	101
1426/141	Karlova Ves	89	3060/004	Karlova Ves	102
3651/212	Karlova Ves	89	3566/037	Karlova Ves	102
1669/546	Karlova Ves	89	1426/353	Karlova Ves	102
1426/224	Karlova Ves	89	3651/173	Karlova Ves	102
1669/373	Karlova Ves	90	1426/219	Karlova Ves	103
3651/026	Karlova Ves	91	3651/185	Karlova Ves	103
1669/492	Karlova Ves	91	1426/150	Karlova Ves	104
2985/062	Karlova Ves	91	1669/375	Karlova Ves	105
3651/112	Karlova Ves	91	3651/175	Karlova Ves	105
1744/120	Karlova Ves	91	437/012	Karlova Ves	106
1426/146	Karlova Ves	91	3651/188	Karlova Ves	106
1426/032	Karlova Ves	91	3651/085	Karlova Ves	107
665/005	Karlova Ves	92	3566/019	Karlova Ves	108
3651/139	Karlova Ves	92	3651/035	Karlova Ves	108
3651/186	Karlova Ves	92	3651/279	Karlova Ves	108
1426/210	Karlova Ves	92	1426/564	Karlova Ves	108
1744/116	Karlova Ves	92	1426/523	Karlova Ves	109
1426/241	Karlova Ves	93	1669/034	Karlova Ves	109
1669/366	Karlova Ves	93	1669/065	Karlova Ves	110
1426/631	Karlova Ves	93	1669/033	Karlova Ves	111
3651/187	Karlova Ves	93	3651/169	Karlova Ves	111
1669/196	Karlova Ves	93	1669/376	Karlova Ves	111
1426/207	Karlova Ves	94	1682/211	Karlova Ves	112
1674/119	Karlova Ves	95	1674/163	Karlova Ves	112
1426/213	Karlova Ves	96	1669/183	Karlova Ves	113
3651/016	Karlova Ves	96	3651/114	Karlova Ves	113
1426/144	Karlova Ves	96	3651/198	Karlova Ves	113
1669/267	Karlova Ves	96	1682/135	Karlova Ves	113
1426/229	Karlova Ves	97	1426/060	Karlova Ves	114
3651/183	Karlova Ves	97	3651/023	Karlova Ves	114
1426/078	Karlova Ves	97	1674/118	Karlova Ves	114
3651/184	Karlova Ves	97	3651/256	Karlova Ves	115
2984/002	Karlova Ves	98	1426/261	Karlova Ves	116
879/010	Karlova Ves	99	3651/180	Karlova Ves	116
1426/233	Karlova Ves	99	1426/478	Karlova Ves	116
1674/123	Karlova Ves	99	1682/213	Karlova Ves	117
1669/032	Karlova Ves	100	3566/020	Karlova Ves	117
1682/030	Karlova Ves	100	1426/416	Karlova Ves	117
3651/073	Karlova Ves	100	3651/059	Karlova Ves	118
			1744/118	Karlova Ves	118

Príloha 2 – Mapový podklad s vyznačením územia – Bratislava západ

Parcela C	KU	Plocha [m2]			
1674/120	Karlova Ves	121	1674/287	Karlova Ves	147
3651/144	Karlova Ves	122	3651/018	Karlova Ves	147
3651/258	Karlova Ves	122	1674/240	Karlova Ves	148
2985/002	Karlova Ves	123	1426/357	Karlova Ves	149
3651/038	Karlova Ves	124	3651/304	Karlova Ves	150
1674/228	Karlova Ves	125	3651/309	Karlova Ves	152
1682/178	Karlova Ves	125	1669/502	Karlova Ves	153
1426/250	Karlova Ves	125	1669/501	Karlova Ves	154
1744/117	Karlova Ves	126	1500/005	Karlova Ves	157
1674/164	Karlova Ves	126	1674/132	Karlova Ves	157
3651/077	Karlova Ves	126	1674/098	Karlova Ves	157
1674/210	Karlova Ves	126	1500/003	Karlova Ves	157
3651/093	Karlova Ves	127	1669/357	Karlova Ves	160
3651/094	Karlova Ves	127	3651/127	Karlova Ves	161
1426/251	Karlova Ves	128	1674/063	Karlova Ves	161
1426/356	Karlova Ves	128	1674/034	Karlova Ves	162
1669/306	Karlova Ves	128	3651/075	Karlova Ves	162
3566/012	Karlova Ves	128	1674/286	Karlova Ves	163
1674/066	Karlova Ves	128	1674/104	Karlova Ves	164
1669/340	Karlova Ves	129	3651/086	Karlova Ves	166
110/006	Karlova Ves	129	3651/208	Karlova Ves	167
1669/203	Karlova Ves	129	1669/123	Karlova Ves	168
1426/244	Karlova Ves	129	1426/079	Karlova Ves	169
3651/020	Karlova Ves	129	3651/141	Karlova Ves	170
3651/252	Karlova Ves	129	2985/060	Karlova Ves	172
1426/217	Karlova Ves	130	1674/121	Karlova Ves	173
1669/024	Karlova Ves	130	1669/503	Karlova Ves	175
1669/564	Karlova Ves	130	1682/197	Karlova Ves	175
1426/392	Karlova Ves	130	1674/159	Karlova Ves	175
1674/050	Karlova Ves	131	1426/204	Karlova Ves	176
1426/214	Karlova Ves	132	668/050	Karlova Ves	176
1669/197	Karlova Ves	133	1426/593	Karlova Ves	179
3566/028	Karlova Ves	134	1426/134	Karlova Ves	179
1682/202	Karlova Ves	134	1426/238	Karlova Ves	180
1426/125	Karlova Ves	135	1669/035	Karlova Ves	180
3651/036	Karlova Ves	135	3651/083	Karlova Ves	181
1669/204	Karlova Ves	136	1426/406	Karlova Ves	183
1426/243	Karlova Ves	137	1426/236	Karlova Ves	186
1669/548	Karlova Ves	138	1426/018	Karlova Ves	187
3651/084	Karlova Ves	139	3651/156	Karlova Ves	187
1426/235	Karlova Ves	141	1426/401	Karlova Ves	188
1426/561	Karlova Ves	144	1426/073	Karlova Ves	189
1669/305	Karlova Ves	145	1669/573	Karlova Ves	190
3566/036	Karlova Ves	145	1669/036	Karlova Ves	191
3888/008	Karlova Ves	146	3651/102	Karlova Ves	191
3651/189	Karlova Ves	146	1744/272	Karlova Ves	191
1674/115	Karlova Ves	147	665/004	Karlova Ves	193
			3651/448	Karlova Ves	193

Príloha 2 – Mapový podklad s vyznačením územia – Bratislava západ

Parcela C	KU	Plocha [m ²]			
			1669/052	Karlova Ves	304
			3651/229	Karlova Ves	304
3651/153	Karlova Ves	193	1682/221	Karlova Ves	308
1669/312	Karlova Ves	194	3651/053	Karlova Ves	312
1426/083	Karlova Ves	195	3651/051	Karlova Ves	314
1682/133	Karlova Ves	196	1497/003	Karlova Ves	324
1669/496	Karlova Ves	196	1669/194	Karlova Ves	327
3651/106	Karlova Ves	197	1426/088	Karlova Ves	327
2985/059	Karlova Ves	200	3651/191	Karlova Ves	333
3651/140	Karlova Ves	201	3566/030	Karlova Ves	334
3651/245	Karlova Ves	205	3651/060	Karlova Ves	345
1426/151	Karlova Ves	209	1669/354	Karlova Ves	347
1669/004	Karlova Ves	210	1371/009	Karlova Ves	348
1426/359	Karlova Ves	210	1669/073	Karlova Ves	352
1669/491	Karlova Ves	210	3651/149	Karlova Ves	360
3566/031	Karlova Ves	213	3651/136	Karlova Ves	363
1669/595	Karlova Ves	213	3651/151	Karlova Ves	373
1426/136	Karlova Ves	214	1669/094	Karlova Ves	374
3651/124	Karlova Ves	217	2985/061	Karlova Ves	383
1426/260	Karlova Ves	221	1674/096	Karlova Ves	388
3651/037	Karlova Ves	222	1669/066	Karlova Ves	389
1426/422	Karlova Ves	225	1426/271	Karlova Ves	393
3651/211	Karlova Ves	226	1426/135	Karlova Ves	406
1669/552	Karlova Ves	226	1674/068	Karlova Ves	407
1120/002	Karlova Ves	227	3651/104	Karlova Ves	425
1674/187	Karlova Ves	232	1669/543	Karlova Ves	426
1674/070	Karlova Ves	235	3651/305	Karlova Ves	430
463/013	Karlova Ves	237	1669/062	Karlova Ves	440
1669/505	Karlova Ves	239	3651/283	Karlova Ves	450
1426/538	Karlova Ves	241	3651/235	Karlova Ves	451
3566/023	Karlova Ves	246	1669/572	Karlova Ves	456
3651/052	Karlova Ves	247	1653/000	Karlova Ves	468
1669/212	Karlova Ves	257	1426/137	Karlova Ves	472
1669/031	Karlova Ves	262	287/009	Karlova Ves	479
1426/124	Karlova Ves	268	1669/211	Karlova Ves	491
1682/177	Karlova Ves	268	657/004	Karlova Ves	493
3651/034	Karlova Ves	269	1669/479	Karlova Ves	513
1669/084	Karlova Ves	271	3651/099	Karlova Ves	517
1426/101	Karlova Ves	275	1426/066	Karlova Ves	525
3651/277	Karlova Ves	275	3566/005	Karlova Ves	528
3651/251	Karlova Ves	277	3651/061	Karlova Ves	537
307/021	Karlova Ves	278	1669/224	Karlova Ves	556
1674/061	Karlova Ves	279	284/002	Karlova Ves	561
3651/253	Karlova Ves	287	279/001	Karlova Ves	566
1669/210	Karlova Ves	292	1426/725	Karlova Ves	577
1121/001	Karlova Ves	294	1426/090	Karlova Ves	582
3651/323	Karlova Ves	296	1371/006	Karlova Ves	590
1682/037	Karlova Ves	297	1426/158	Karlova Ves	596
1669/288	Karlova Ves	303			

Príloha 2 – Mapový podklad s vyznačením územia – Bratislava západ

Parcela C	KU	Plocha [m2]			
1458/000	Karlova Ves	604	1669/092	Karlova Ves	1764
1426/096	Karlova Ves	611	2888/010	Karlova Ves	1942
1426/086	Karlova Ves	614	1669/477	Karlova Ves	2016
1674/071	Karlova Ves	626	1426/062	Karlova Ves	2040
110/003	Karlova Ves	637	1669/085	Karlova Ves	2109
1674/116	Karlova Ves	640	1426/061	Karlova Ves	2114
3651/257	Karlova Ves	660	1669/081	Karlova Ves	2121
3566/032	Karlova Ves	665	1426/039	Karlova Ves	2198
3651/269	Karlova Ves	707	1426/089	Karlova Ves	2271
286/001	Karlova Ves	709	3651/103	Karlova Ves	2277
3651/248	Karlova Ves	719	282/019	Karlova Ves	2364
3651/325	Karlova Ves	756	1426/453	Karlova Ves	2413
1744/275	Karlova Ves	760	1669/076	Karlova Ves	2471
3651/065	Karlova Ves	776	1669/095	Karlova Ves	2705
3651/249	Karlova Ves	785	2119/001	Karlova Ves	2733
1426/093	Karlova Ves	785	1669/116	Karlova Ves	2838
1669/603	Karlova Ves	813	2000/006	Karlova Ves	2862
477/001	Karlova Ves	823	1426/726	Karlova Ves	2998
1669/080	Karlova Ves	844	1669/099	Karlova Ves	3118
1669/574	Karlova Ves	853	1669/121	Karlova Ves	3307
1669/308	Karlova Ves	889	1674/142	Karlova Ves	3415
2118/000	Karlova Ves	905	3651/270	Karlova Ves	3671
3651/324	Karlova Ves	942	3051/003	Karlova Ves	4244
1674/144	Karlova Ves	961	1172/001	Karlova Ves	4545
3651/254	Karlova Ves	966	1669/575	Karlova Ves	5140
1669/227	Karlova Ves	1023	1669/120	Karlova Ves	5494
3651/250	Karlova Ves	1089	1426/729	Karlova Ves	6155
1426/200	Karlova Ves	1100	1744/023	Karlova Ves	10246
1673/000	Karlova Ves	1112	505/000	Lamač	5
1426/040	Karlova Ves	1182	599/016	Lamač	6
1669/113	Karlova Ves	1196	585/000	Lamač	6
129/003	Karlova Ves	1201	467/000	Lamač	6
129/001	Karlova Ves	1220	451/000	Lamač	6
1631/000	Karlova Ves	1233	588/006	Lamač	6
1674/227	Karlova Ves	1267	465/000	Lamač	9
1426/042	Karlova Ves	1326	499/001	Lamač	10
1426/064	Karlova Ves	1432	577/000	Lamač	11
1426/082	Karlova Ves	1439	488/004	Lamač	11
285/001	Karlova Ves	1472	488/005	Lamač	12
1426/049	Karlova Ves	1512	453/000	Lamač	13
1669/112	Karlova Ves	1527	471/000	Lamač	13
2342/000	Karlova Ves	1534	448/000	Lamač	13
1124/001	Karlova Ves	1610	579/000	Lamač	13
665/001	Karlova Ves	1614	463/000	Lamač	13
1123/001	Karlova Ves	1683	509/000	Lamač	15
1660/001	Karlova Ves	1709	597/000	Lamač	15
1669/096	Karlova Ves	1752	546/000	Lamač	15
			599/106	Lamač	15

Príloha 2 – Mapový podklad s vyznačením územia – Bratislava západ

Parcela C	KU	Plocha [m2]			
583/000	Lamač	16	481/031	Lamač	51
568/002	Lamač	17	519/000	Lamač	52
461/000	Lamač	17	586/000	Lamač	53
466/000	Lamač	19	601/000	Lamač	54
511/000	Lamač	19	545/000	Lamač	55
481/003	Lamač	19	592/000	Lamač	55
599/004	Lamač	19	596/000	Lamač	55
450/000	Lamač	19	542/000	Lamač	56
544/000	Lamač	21	522/000	Lamač	57
589/000	Lamač	21	578/000	Lamač	57
591/000	Lamač	21	580/000	Lamač	58
455/000	Lamač	21	479/000	Lamač	59
523/000	Lamač	21	540/000	Lamač	60
506/002	Lamač	22	590/000	Lamač	62
459/000	Lamač	22	524/000	Lamač	63
457/000	Lamač	27	470/000	Lamač	63
593/000	Lamač	27	514/000	Lamač	64
464/000	Lamač	28	594/000	Lamač	64
473/000	Lamač	28	603/000	Lamač	66
541/000	Lamač	29	516/000	Lamač	66
595/000	Lamač	30	532/000	Lamač	67
452/000	Lamač	32	518/000	Lamač	68
513/000	Lamač	33	530/000	Lamač	68
525/000	Lamač	34	488/001	Lamač	69
462/000	Lamač	34	528/000	Lamač	70
602/000	Lamač	34	520/000	Lamač	70
539/000	Lamač	34	472/000	Lamač	71
553/003	Lamač	35	562/000	Lamač	72
605/000	Lamač	38	474/000	Lamač	76
475/000	Lamač	38	476/000	Lamač	80
599/007	Lamač	38	478/000	Lamač	82
515/000	Lamač	38	483/003	Lamač	84
460/000	Lamač	39	599/001	Lamač	89
454/000	Lamač	39	487/004	Lamač	90
456/000	Lamač	42	567/000	Lamač	98
458/000	Lamač	43	543/000	Lamač	106
517/000	Lamač	43	575/000	Lamač	108
526/000	Lamač	45	571/000	Lamač	109
533/000	Lamač	46	553/019	Lamač	119
527/000	Lamač	47	561/000	Lamač	123
488/003	Lamač	47	557/000	Lamač	123
604/000	Lamač	48	556/000	Lamač	123
502/002	Lamač	48	558/000	Lamač	124
531/000	Lamač	50	565/000	Lamač	130
477/000	Lamač	50	481/030	Lamač	142
529/000	Lamač	51	491/003	Lamač	147
538/000	Lamač	51	599/086	Lamač	157
			1026/001	Lamač	183

Príloha 2 – Mapový podklad s vyznačením územia – Bratislava západ

Parcela C	KU	Plocha [m2]			
559/000	Lamač	231	501/000	Lamač	1063
481/004	Lamač	251	521/000	Lamač	1716
502/001	Lamač	374	536/000	Lamač	1735
494/000	Lamač	520	483/001	Lamač	2513
443/001	Lamač	616	1025/001	Lamač	2785
483/002	Lamač	664	480/000	Lamač	2859
547/000	Lamač	745	481/001	Lamač	3717
549/001	Lamač	835	553/001	Lamač	4166
489/000	Lamač	900	560/001	Lamač	4969
438/000	Lamač	1053	537/000	Lamač	4993
			555/000	Lamač	5174

Bratislava západ – okres IV – KÚ Devínska Nová Ves, Dúbravka, Karlova Ves a Lamač – Parcely E

Parcela E	KU	Plocha [m ²]			
			2593/004	Dúbravka	11
			2891/000	Dúbravka	11
3798/277	Devínská Nová Ves	26	2888/200	Dúbravka	11
			3058/200	Dúbravka	11
668/002	Devínská Nová Ves	124	3061/005	Dúbravka	11
			2-1196/100	Dúbravka	12
3822/000	Devínská Nová Ves	403	2594/101	Dúbravka	12
			3027/000	Dúbravka	12
606/002	Devínská Nová Ves	718	2199/501	Dúbravka	13
			2334/000	Dúbravka	13
3823/000	Devínská Nová Ves	901	2954/200	Dúbravka	13
			2896/000	Dúbravka	14
3839/002	Devínská Nová Ves	939	2730/000	Dúbravka	14
			2840/100	Dúbravka	15
3818/001	Devínská Nová Ves	1293	2835/200	Dúbravka	16
2584/501	Dúbravka	5	2741/000	Dúbravka	16
2-1241/201	Dúbravka	5	2273/200	Dúbravka	16
542/000	Dúbravka	5	2-1215/000	Dúbravka	17
953/000	Dúbravka	5	2738/000	Dúbravka	17
1047/100	Dúbravka	5	2733/000	Dúbravka	17
2201/003	Dúbravka	5	2606/001	Dúbravka	18
2692/200	Dúbravka	6	2695/100	Dúbravka	18
2373/000	Dúbravka	6	2694/100	Dúbravka	18
3019/200	Dúbravka	6	2847/002	Dúbravka	18
2893/000	Dúbravka	6	2627/000	Dúbravka	19
2703/000	Dúbravka	6	2742/000	Dúbravka	19
2899/000	Dúbravka	6	2573/200	Dúbravka	19
2739/000	Dúbravka	6	2-2121/100	Dúbravka	19
2692/100	Dúbravka	7	2843/100	Dúbravka	19
3096/000	Dúbravka	7	2592/101	Dúbravka	20
794/000	Dúbravka	7	2957/400	Dúbravka	20
2-1183/000	Dúbravka	8	2734/000	Dúbravka	20
2761/101	Dúbravka	8	2729/000	Dúbravka	21
2601/000	Dúbravka	8	2588/201	Dúbravka	21
3065/001	Dúbravka	8	2954/100	Dúbravka	21
2885/000	Dúbravka	9	2821/000	Dúbravka	21
3050/100	Dúbravka	9	2588/202	Dúbravka	23
3068/000	Dúbravka	9	2749/100	Dúbravka	23
2271/200	Dúbravka	9	2737/000	Dúbravka	23
2595/203	Dúbravka	9	2750/000	Dúbravka	24
3062/200	Dúbravka	10	2677/200	Dúbravka	25
3061/003	Dúbravka	10	2731/000	Dúbravka	26
759/002	Dúbravka	10	1-4424/102	Dúbravka	26
3061/004	Dúbravka	11	2745/000	Dúbravka	26
2830/200	Dúbravka	11	2894/000	Dúbravka	27

Príloha 2 – Mapový podklad s vyznačením územia – Bratislava západ

Parcela E	KU	Plocha [m ²]			
			2-1209/200	Dúbravka	51
			2822/000	Dúbravka	51
2632/000	Dúbravka	28	3216/000	Dúbravka	52
2735/000	Dúbravka	29	837/000	Dúbravka	53
2736/000	Dúbravka	31	3123/100	Dúbravka	53
2732/000	Dúbravka	31	2594/103	Dúbravka	53
2704/402	Dúbravka	32	2844/100	Dúbravka	53
2760/000	Dúbravka	32	2614/000	Dúbravka	54
2728/000	Dúbravka	32	2-1202/200	Dúbravka	55
2847/001	Dúbravka	33	2580/300	Dúbravka	55
2578/300	Dúbravka	33	2696/200	Dúbravka	56
2694/200	Dúbravka	34	2693/100	Dúbravka	56
894/200	Dúbravka	35	2855/000	Dúbravka	57
2610/200	Dúbravka	35	862/000	Dúbravka	57
2-1214/004	Dúbravka	37	2616/200	Dúbravka	58
2578/100	Dúbravka	37	2581/201	Dúbravka	58
2831/000	Dúbravka	37	2652/200	Dúbravka	58
2677/100	Dúbravka	37	2-1245/000	Dúbravka	59
2-1191/200	Dúbravka	38	834/200	Dúbravka	59
2624/300	Dúbravka	38	2-1201/000	Dúbravka	60
2637/000	Dúbravka	39	2653/200	Dúbravka	61
2595/101	Dúbravka	39	2588/301	Dúbravka	63
3024/000	Dúbravka	39	2588/302	Dúbravka	63
2678/200	Dúbravka	40	3286/102	Dúbravka	64
2678/100	Dúbravka	41	2679/300	Dúbravka	64
780/000	Dúbravka	42	859/000	Dúbravka	65
777/000	Dúbravka	42	2648/200	Dúbravka	65
2830/100	Dúbravka	43	2697/100	Dúbravka	67
2679/100	Dúbravka	44	2595/002	Dúbravka	68
768/000	Dúbravka	44	537/000	Dúbravka	68
2693/200	Dúbravka	44	2-1199/200	Dúbravka	68
821/000	Dúbravka	44	846/000	Dúbravka	69
765/000	Dúbravka	45	2-1236/200	Dúbravka	69
2596/002	Dúbravka	45	793/000	Dúbravka	69
3023/000	Dúbravka	45	2583/200	Dúbravka	70
2625/200	Dúbravka	45	3291/100	Dúbravka	70
2676/100	Dúbravka	45	2679/200	Dúbravka	71
2696/100	Dúbravka	46	849/000	Dúbravka	73
2-1387/000	Dúbravka	47	2838/100	Dúbravka	73
2839/100	Dúbravka	47	2704/602	Dúbravka	74
2956/200	Dúbravka	47	3241/201	Dúbravka	76
2889/000	Dúbravka	48	2-1192/200	Dúbravka	77
2-1242/000	Dúbravka	48	2-1203/001	Dúbravka	78
2831/000	Dúbravka	49	2552/102	Dúbravka	78
2754/000	Dúbravka	49	2-1204/201	Dúbravka	79
2596/001	Dúbravka	49	2-1200/000	Dúbravka	81
2828/102	Dúbravka	50	793/000	Dúbravka	82
2-1204/202	Dúbravka	50	2591/202	Dúbravka	82
2-1364/100	Dúbravka	50			

Príloha 2 – Mapový podklad s vyznačením územia – Bratislava západ

Parcela E	KU	Plocha [m2]			
			2592/201	Dúbravka	132
			2854/000	Dúbravka	133
2-1301/300	Dúbravka	83	2295/200	Dúbravka	136
2700/000	Dúbravka	84	2676/200	Dúbravka	138
2845/100	Dúbravka	87	2-1361/100	Dúbravka	138
3071/000	Dúbravka	88	2578/200	Dúbravka	139
2678/300	Dúbravka	88	1046/000	Dúbravka	140
2296/200	Dúbravka	88	2605/000	Dúbravka	140
2593/003	Dúbravka	89	3262/200	Dúbravka	140
2272/002	Dúbravka	90	3247/200	Dúbravka	140
2677/300	Dúbravka	90	3340/200	Dúbravka	141
2617/200	Dúbravka	91	3254/200	Dúbravka	145
2-1208/100	Dúbravka	94	2-1209/100	Dúbravka	145
2-1185/201	Dúbravka	97	2844/200	Dúbravka	146
3291/400	Dúbravka	97	1046/000	Dúbravka	146
2825/001	Dúbravka	100	3334/300	Dúbravka	146
9-2200/003	Dúbravka	100	3337/200	Dúbravka	148
2825/003	Dúbravka	101	812/000	Dúbravka	150
2-1203/002	Dúbravka	102	2834/000	Dúbravka	153
2840/200	Dúbravka	104	2-1363/000	Dúbravka	154
2611/200	Dúbravka	105	2647/200	Dúbravka	154
2826/000	Dúbravka	106	3286/302	Dúbravka	155
2569/100	Dúbravka	106	2580/200	Dúbravka	157
2839/200	Dúbravka	106	2574/300	Dúbravka	159
826/200	Dúbravka	106	3246/200	Dúbravka	159
3287/300	Dúbravka	107	1041/000	Dúbravka	159
2-1192/100	Dúbravka	107	2633/000	Dúbravka	159
3275/200	Dúbravka	109	2626/000	Dúbravka	160
2-1195/000	Dúbravka	109	2675/200	Dúbravka	160
3311/200	Dúbravka	110	2-1197/000	Dúbravka	161
893/200	Dúbravka	111	2697/200	Dúbravka	161
865/200	Dúbravka	111	2-1191/100	Dúbravka	162
2-1185/101	Dúbravka	112	3290/001	Dúbravka	164
3274/200	Dúbravka	112	798/200	Dúbravka	164
2594/201	Dúbravka	113	2551/100	Dúbravka	165
2845/200	Dúbravka	113	3420/200	Dúbravka	166
2-1198/000	Dúbravka	114	821/000	Dúbravka	167
2661/000	Dúbravka	115	2675/100	Dúbravka	167
2552/101	Dúbravka	116	3251/200	Dúbravka	168
3311/300	Dúbravka	122	2600/000	Dúbravka	168
870/200	Dúbravka	124	2579/200	Dúbravka	169
2843/200	Dúbravka	126	3287/200	Dúbravka	169
2636/000	Dúbravka	126	827/200	Dúbravka	171
3582/001	Dúbravka	126	3299/200	Dúbravka	172
2825/002	Dúbravka	128	2587/201	Dúbravka	173
3250/200	Dúbravka	129	3290/002	Dúbravka	174
2599/000	Dúbravka	132	3331/200	Dúbravka	174
2584/201	Dúbravka	132	2581/101	Dúbravka	175
2849/300	Dúbravka	132			

Príloha 2 – Mapový podklad s vyznačením územia – Bratislava západ

Parcela E	KU	Plocha [m2]			
			3081/200	Dúbravka	252
			838/000	Dúbravka	252
821/000	Dúbravka	175	3096/000	Dúbravka	252
2643/200	Dúbravka	175	3308/002	Dúbravka	253
2583/100	Dúbravka	176	3267/001	Dúbravka	259
2-1196/200	Dúbravka	176	844/200	Dúbravka	260
3236/200	Dúbravka	179	3418/003	Dúbravka	260
3323/001	Dúbravka	179	3101/000	Dúbravka	261
3320/001	Dúbravka	184	168/000	Dúbravka	264
2642/202	Dúbravka	190	3440/000	Dúbravka	265
3094/000	Dúbravka	191	2698/000	Dúbravka	267
864/000	Dúbravka	194	3078/200	Dúbravka	268
3412/000	Dúbravka	196	3074/200	Dúbravka	268
3337/300	Dúbravka	198	2680/000	Dúbravka	268
834/300	Dúbravka	200	3386/000	Dúbravka	270
3323/002	Dúbravka	200	3369/300	Dúbravka	270
1-4424/202	Dúbravka	202	897/100	Dúbravka	273
895/000	Dúbravka	202	812/000	Dúbravka	273
3305/200	Dúbravka	203	2846/002	Dúbravka	274
2699/000	Dúbravka	204	2851/200	Dúbravka	275
3089/000	Dúbravka	204	3392/200	Dúbravka	279
3320/002	Dúbravka	205	3434/000	Dúbravka	283
2294/000	Dúbravka	205	3387/000	Dúbravka	284
887/000	Dúbravka	205	2-1185/003	Dúbravka	286
3308/001	Dúbravka	206	3056/000	Dúbravka	292
909/005	Dúbravka	209	3399/000	Dúbravka	294
3334/400	Dúbravka	211	897/200	Dúbravka	302
871/000	Dúbravka	211	2852/200	Dúbravka	303
2838/200	Dúbravka	211	3291/200	Dúbravka	304
3271/001	Dúbravka	213	2-1241/003	Dúbravka	305
3340/300	Dúbravka	214	360/502	Dúbravka	305
2835/300	Dúbravka	221	3206/300	Dúbravka	307
3408/200	Dúbravka	224	827/100	Dúbravka	309
2623/000	Dúbravka	226	2662/000	Dúbravka	311
3428/000	Dúbravka	226	3193/000	Dúbravka	318
3286/202	Dúbravka	226	877/000	Dúbravka	324
857/000	Dúbravka	229	3203/300	Dúbravka	325
2-1208/200	Dúbravka	234	835/000	Dúbravka	325
909/004	Dúbravka	234	3303/200	Dúbravka	330
3101/000	Dúbravka	235	3105/000	Dúbravka	337
3119/300	Dúbravka	235	2704/202	Dúbravka	350
3331/300	Dúbravka	235	3199/400	Dúbravka	352
2846/001	Dúbravka	235	3441/200	Dúbravka	356
826/100	Dúbravka	236	2659/000	Dúbravka	357
3077/001	Dúbravka	238	3222/000	Dúbravka	358
2853/000	Dúbravka	241	3432/200	Dúbravka	366
3433/000	Dúbravka	246	3102/000	Dúbravka	366
845/000	Dúbravka	247	3435/001	Dúbravka	372
3266/001	Dúbravka	250			

Príloha 2 – Mapový podklad s vyznačením územia – Bratislava západ

Parcela E	KU	Plocha [m2]			
			936/000	Dúbravka	1036
			2663/100	Dúbravka	1144
3378/001	Dúbravka	384	2660/000	Dúbravka	1178
883/000	Dúbravka	390	3116/000	Dúbravka	1201
3429/001	Dúbravka	393	2-1181/000	Dúbravka	1233
3369/400	Dúbravka	400	2-1364/300	Dúbravka	1352
2673/000	Dúbravka	402	3036/000	Dúbravka	1389
3234/402	Dúbravka	403	2-1190/000	Dúbravka	1474
3229/000	Dúbravka	404	2-1182/000	Dúbravka	1486
839/000	Dúbravka	408	2-1244/100	Dúbravka	1577
2-1205/000	Dúbravka	412	3343/000	Dúbravka	1979
2-1206/000	Dúbravka	414	1-3704/000	Karlova Ves	5
2848/200	Dúbravka	415	2-3704/000	Karlova Ves	5
3202/000	Dúbravka	418	1-3488/001	Karlova Ves	5
3421/200	Dúbravka	419	2-4397/001	Karlova Ves	5
3234/201	Dúbravka	426	2-3787/002	Karlova Ves	5
3228/000	Dúbravka	428	1-3507/000	Karlova Ves	6
3417/203	Dúbravka	431	1-3584/000	Karlova Ves	6
2-1189/000	Dúbravka	439	2-3526/003	Karlova Ves	6
2297/200	Dúbravka	442	2-3803/000	Karlova Ves	6
2-1186/201	Dúbravka	454	1-3651/001	Karlova Ves	6
3082/200	Dúbravka	459	2-3285/000	Karlova Ves	6
888/000	Dúbravka	471	3-22394/000	Karlova Ves	6
3303/300	Dúbravka	472	2-4381/010	Karlova Ves	7
2-1243/000	Dúbravka	473	2-3289/000	Karlova Ves	7
799/000	Dúbravka	477	2-3476/000	Karlova Ves	7
798/100	Dúbravka	482	2-3771/001	Karlova Ves	7
3398/200	Dúbravka	485	2-3375/002	Karlova Ves	7
3085/200	Dúbravka	492	2-3315/000	Karlova Ves	7
813/000	Dúbravka	497	2-4187/000	Karlova Ves	7
3057/000	Dúbravka	542	1-3684/003	Karlova Ves	8
3100/000	Dúbravka	543	2-3788/000	Karlova Ves	8
3104/300	Dúbravka	556	2-3755/000	Karlova Ves	8
820/000	Dúbravka	566	1-3777/000	Karlova Ves	8
2-1212/200	Dúbravka	569	4-1331/001	Karlova Ves	8
1/001	Dúbravka	584	2-4384/003	Karlova Ves	8
2-1186/003	Dúbravka	585	1-3586/102	Karlova Ves	8
2674/000	Dúbravka	599	1-3691/000	Karlova Ves	8
3107/300	Dúbravka	605	9-1507/000	Karlova Ves	8
2-1193/000	Dúbravka	605	2-3391/001	Karlova Ves	9
3108/300	Dúbravka	614	2-3307/003	Karlova Ves	9
912/000	Dúbravka	622	9-314/000	Karlova Ves	9
2300/200	Dúbravka	636	2-4382/000	Karlova Ves	9
2-1213/000	Dúbravka	647	1-3683/006	Karlova Ves	9
2298/200	Dúbravka	649	1-3686/001	Karlova Ves	9
924/200	Dúbravka	699	9-3750/008	Karlova Ves	9
2-1241/002	Dúbravka	719	1-3619/001	Karlova Ves	9
899/000	Dúbravka	761	9-383/000	Karlova Ves	9
933/000	Dúbravka	787			

Príloha 2 – Mapový podklad s vyznačením územia – Bratislava západ

Parcela E	KU	Plocha [m2]			
			1-3779/002	Karlova Ves	23
			2-4327/000	Karlova Ves	24
2-3738/000	Karlova Ves	10	2-4388/000	Karlova Ves	24
2-4390/003	Karlova Ves	11	2-4390/001	Karlova Ves	24
2-4330/000	Karlova Ves	11	2-3746/000	Karlova Ves	24
2-3287/000	Karlova Ves	11	1-3709/000	Karlova Ves	24
1-3652/000	Karlova Ves	11	2-3403/001	Karlova Ves	25
2-3371/000	Karlova Ves	12	2-3764/000	Karlova Ves	25
2-3438/001	Karlova Ves	12	1-3651/005	Karlova Ves	25
1-3703/000	Karlova Ves	13	1-3707/001	Karlova Ves	25
2-3307/002	Karlova Ves	13	2-3704/000	Karlova Ves	25
2-3803/000	Karlova Ves	13	2-3523/002	Karlova Ves	26
2-3685/000	Karlova Ves	13	2-3406/000	Karlova Ves	26
2-4111/001	Karlova Ves	13	2-3522/000	Karlova Ves	26
1-3748/000	Karlova Ves	13	2-4390/010	Karlova Ves	26
3-22395/000	Karlova Ves	13	2-3477/000	Karlova Ves	26
2-3753/000	Karlova Ves	13	2-3357/001	Karlova Ves	26
1-3705/000	Karlova Ves	14	9-638/000	Karlova Ves	27
2-3745/000	Karlova Ves	14	2-3924/000	Karlova Ves	27
2-253/000	Karlova Ves	14	1-3720/002	Karlova Ves	28
1-3765/000	Karlova Ves	14	2-3719/000	Karlova Ves	28
2-4381/006	Karlova Ves	14	2-3342/000	Karlova Ves	28
9-309/000	Karlova Ves	15	1-3687/000	Karlova Ves	29
2-4329/001	Karlova Ves	15	4-1331/003	Karlova Ves	29
3-20412/000	Karlova Ves	15	1-3686/002	Karlova Ves	29
2-3803/000	Karlova Ves	16	2-3723/000	Karlova Ves	29
3-20393/000	Karlova Ves	16	2-3297/002	Karlova Ves	29
2-3367/000	Karlova Ves	16	2-4374/004	Karlova Ves	29
2-3924/000	Karlova Ves	16	2-4390/008	Karlova Ves	29
3-22394/000	Karlova Ves	16	3-20425/000	Karlova Ves	30
2-3332/001	Karlova Ves	16	1-3701/002	Karlova Ves	30
1-3793/000	Karlova Ves	17	2-4382/000	Karlova Ves	31
2-3301/000	Karlova Ves	17	1-3692/001	Karlova Ves	31
3-20407/000	Karlova Ves	18	2-3725/000	Karlova Ves	31
3-20435/000	Karlova Ves	18	1-3683/002	Karlova Ves	31
1-3706/000	Karlova Ves	19	2-3716/000	Karlova Ves	32
3-20400/000	Karlova Ves	19	2-4369/003	Karlova Ves	32
2-3298/014	Karlova Ves	19	2-3496/001	Karlova Ves	33
1-3749/000	Karlova Ves	19	2-4382/000	Karlova Ves	34
2-3325/002	Karlova Ves	20	2-3679/000	Karlova Ves	34
2-3366/000	Karlova Ves	20	2-3413/000	Karlova Ves	34
2-4143/000	Karlova Ves	20	9-20402/000	Karlova Ves	34
2-3380/000	Karlova Ves	21	2-4368/002	Karlova Ves	34
9-308/000	Karlova Ves	21	2-3398/001	Karlova Ves	35
3-20401/000	Karlova Ves	21	2-4392/002	Karlova Ves	35
2-4373/002	Karlova Ves	22	2-3446/001	Karlova Ves	35
2-4390/002	Karlova Ves	22	2-3926/002	Karlova Ves	35
2-3512/003	Karlova Ves	22	2-3722/000	Karlova Ves	35
9-3567/204	Karlova Ves	23			

Príloha 2 – Mapový podklad s vyznačením územia – Bratislava západ

Parcela E	KU	Plocha [m2]			
			3-20412/000	Karlova Ves	48
			3-20434/001	Karlova Ves	49
2-3750/002	Karlova Ves	36	2-4381/001	Karlova Ves	49
2-4387/001	Karlova Ves	36	2-4426/000	Karlova Ves	49
9-1119/000	Karlova Ves	36	2-3443/000	Karlova Ves	50
2-3323/000	Karlova Ves	37	1-3678/002	Karlova Ves	50
3-20413/000	Karlova Ves	37	2-3432/003	Karlova Ves	50
3-20433/000	Karlova Ves	37	2-3436/002	Karlova Ves	50
1-3452/001	Karlova Ves	38	1-3681/000	Karlova Ves	50
2-3334/000	Karlova Ves	38	2-4368/001	Karlova Ves	50
3-20392/000	Karlova Ves	38	2-3353/001	Karlova Ves	51
2-3750/001	Karlova Ves	38	3-20411/000	Karlova Ves	51
2-3398/001	Karlova Ves	38	2-3716/000	Karlova Ves	51
1-3575/002	Karlova Ves	38	2-3484/000	Karlova Ves	51
9-4109/036	Karlova Ves	39	1-3540/003	Karlova Ves	51
2-4360/000	Karlova Ves	39	2-3438/002	Karlova Ves	51
2-4361/000	Karlova Ves	39	1-3622/000	Karlova Ves	51
1-3767/001	Karlova Ves	39	1-3781/004	Karlova Ves	51
2-3443/000	Karlova Ves	39	2-4377/000	Karlova Ves	52
2-3505/000	Karlova Ves	39	1-3772/001	Karlova Ves	52
3-20404/000	Karlova Ves	39	2-3311/000	Karlova Ves	52
1-3594/000	Karlova Ves	40	3-20401/000	Karlova Ves	52
1-3742/001	Karlova Ves	40	3-20400/000	Karlova Ves	53
2-4379/000	Karlova Ves	40	2-4374/004	Karlova Ves	53
2-3395/001	Karlova Ves	40	1-3789/000	Karlova Ves	53
2-3679/000	Karlova Ves	41	2-3553/002	Karlova Ves	53
2-4372/001	Karlova Ves	42	2-3442/001	Karlova Ves	53
9-3644/001	Karlova Ves	42	2-4412/002	Karlova Ves	53
2-3729/000	Karlova Ves	42	1-3578/001	Karlova Ves	54
3-20609/000	Karlova Ves	42	2-3521/000	Karlova Ves	54
2-4425/000	Karlova Ves	43	2-3550/000	Karlova Ves	55
2-3683/000	Karlova Ves	43	3-20405/000	Karlova Ves	55
1-3726/003	Karlova Ves	43	2-3429/000	Karlova Ves	56
1-3694/000	Karlova Ves	43	1-3772/001	Karlova Ves	56
2-3394/001	Karlova Ves	43	2-3742/000	Karlova Ves	57
3-20436/000	Karlova Ves	43	2-3460/000	Karlova Ves	57
2-3423/000	Karlova Ves	44	1-3775/005	Karlova Ves	57
1-3712/000	Karlova Ves	44	2-3300/000	Karlova Ves	58
2-3364/001	Karlova Ves	44	1-3750/001	Karlova Ves	58
2-3394/001	Karlova Ves	44	2-3525/000	Karlova Ves	58
2-4184/003	Karlova Ves	45	1-3466/002	Karlova Ves	59
2-3394/002	Karlova Ves	45	2-3349/000	Karlova Ves	59
2-4388/000	Karlova Ves	45	3-20404/000	Karlova Ves	59
2-3548/004	Karlova Ves	46	2-3575/000	Karlova Ves	59
2-3414/000	Karlova Ves	46	2-3689/000	Karlova Ves	59
9-3782/002	Karlova Ves	46	1-3619/001	Karlova Ves	60
1-3762/000	Karlova Ves	46	2-3375/003	Karlova Ves	61
1-3574/002	Karlova Ves	48	1-3696/000	Karlova Ves	61
2-3788/000	Karlova Ves	48			

Príloha 2 – Mapový podklad s vyznačením územia – Bratislava západ

Parcela E	KU	Plocha [m2]			
			2-3772/002	Karlova Ves	76
			1-3757/105	Karlova Ves	77
1-3695/000	Karlova Ves	62	2-3405/000	Karlova Ves	77
2-3476/000	Karlova Ves	62	1-3640/000	Karlova Ves	77
2-3403/002	Karlova Ves	62	2-3391/002	Karlova Ves	77
2-3752/000	Karlova Ves	62	2-3398/001	Karlova Ves	77
1-3772/003	Karlova Ves	63	1-3757/101	Karlova Ves	77
1-3586/102	Karlova Ves	63	2-3683/000	Karlova Ves	78
2-3937/000	Karlova Ves	64	1-3730/002	Karlova Ves	78
2-4303/001	Karlova Ves	64	1-3478/002	Karlova Ves	78
2-3553/001	Karlova Ves	64	2-4380/002	Karlova Ves	79
2-4385/001	Karlova Ves	64	2-252/000	Karlova Ves	79
1-3487/000	Karlova Ves	64	1-3643/000	Karlova Ves	79
2-3322/000	Karlova Ves	64	2-3489/000	Karlova Ves	79
2-4321/001	Karlova Ves	64	2-3781/001	Karlova Ves	80
2-4390/009	Karlova Ves	65	1-3745/001	Karlova Ves	80
2-3330/010	Karlova Ves	65	1-3767/002	Karlova Ves	81
1-3763/002	Karlova Ves	65	2-3771/002	Karlova Ves	82
1-3579/001	Karlova Ves	66	2-3395/001	Karlova Ves	82
1-3775/002	Karlova Ves	66	2-3411/000	Karlova Ves	82
2-4384/002	Karlova Ves	66	1-3797/000	Karlova Ves	83
2-3394/001	Karlova Ves	66	2-3688/000	Karlova Ves	83
9-20403/000	Karlova Ves	66	2-4387/003	Karlova Ves	83
1-3584/000	Karlova Ves	66	3-20396/000	Karlova Ves	83
9-381/000	Karlova Ves	67	2-3402/000	Karlova Ves	83
1-3463/002	Karlova Ves	67	2-3299/000	Karlova Ves	83
9-382/000	Karlova Ves	67	1-3509/000	Karlova Ves	83
2-3487/000	Karlova Ves	68	2-3298/005	Karlova Ves	84
2-4323/002	Karlova Ves	69	2-3680/000	Karlova Ves	84
3-20405/000	Karlova Ves	69	3-20406/000	Karlova Ves	84
1-3710/000	Karlova Ves	69	1-3730/002	Karlova Ves	84
2-4390/003	Karlova Ves	70	2-4374/003	Karlova Ves	84
3-22394/000	Karlova Ves	70	2-3511/003	Karlova Ves	85
9-315/000	Karlova Ves	71	3-20440/000	Karlova Ves	85
2-3751/002	Karlova Ves	71	2-3527/000	Karlova Ves	85
2-3343/000	Karlova Ves	71	2-3737/000	Karlova Ves	85
3-20434/002	Karlova Ves	72	1-3742/002	Karlova Ves	85
2-4380/001	Karlova Ves	72	2-3446/002	Karlova Ves	86
1-3618/001	Karlova Ves	72	2-4302/000	Karlova Ves	86
2-3414/000	Karlova Ves	72	2-3436/003	Karlova Ves	86
9-1849/000	Karlova Ves	72	2-3803/000	Karlova Ves	87
2-3504/002	Karlova Ves	72	2-3345/001	Karlova Ves	87
2-3715/000	Karlova Ves	73	2-3414/000	Karlova Ves	87
2-4366/001	Karlova Ves	73	1-3591/000	Karlova Ves	88
2-3400/000	Karlova Ves	74	2-4144/002	Karlova Ves	88
2-3800/000	Karlova Ves	74	2-3412/001	Karlova Ves	88
1-3781/005	Karlova Ves	75	2-3574/000	Karlova Ves	88
3-20426/000	Karlova Ves	76	2-3787/003	Karlova Ves	88
2-3399/000	Karlova Ves	76			

Príloha 2 – Mapový podklad s vyznačením územia – Bratislava západ

Parcela E	KU	Plocha [m2]			
			1-3792/000	Karlova Ves	106
			2-3330/009	Karlova Ves	107
2-3434/000	Karlova Ves	89	1-3697/000	Karlova Ves	107
1-3579/001	Karlova Ves	89	1-3467/001	Karlova Ves	107
1-3651/002	Karlova Ves	89	2-3432/003	Karlova Ves	107
2-3780/003	Karlova Ves	89	2-3787/001	Karlova Ves	107
2-3499/000	Karlova Ves	89	2-3402/000	Karlova Ves	107
1-3723/001	Karlova Ves	90	2-4392/001	Karlova Ves	108
2-3794/000	Karlova Ves	90	1-3475/000	Karlova Ves	108
2-3445/002	Karlova Ves	91	1-3771/000	Karlova Ves	108
2-3395/001	Karlova Ves	91	2-3801/000	Karlova Ves	108
2-4385/001	Karlova Ves	91	2-3707/000	Karlova Ves	108
2-4426/000	Karlova Ves	92	1-3714/002	Karlova Ves	108
1-3724/002	Karlova Ves	93	1-3775/003	Karlova Ves	108
3-22394/000	Karlova Ves	93	2-3526/001	Karlova Ves	108
1-3651/004	Karlova Ves	93	2-3779/001	Karlova Ves	108
1-3501/002	Karlova Ves	93	2-3309/000	Karlova Ves	109
1-3683/008	Karlova Ves	94	1-3796/000	Karlova Ves	109
9-20437/000	Karlova Ves	95	2-3395/001	Karlova Ves	109
2-3501/000	Karlova Ves	95	1-3468/001	Karlova Ves	110
1-3559/000	Karlova Ves	96	2-3107/002	Karlova Ves	110
2-3327/000	Karlova Ves	96	2-3779/002	Karlova Ves	110
1-3497/001	Karlova Ves	96	1-3724/003	Karlova Ves	111
2-3773/000	Karlova Ves	96	1-3683/009	Karlova Ves	111
2-3708/000	Karlova Ves	97	1-3748/000	Karlova Ves	111
2-3435/000	Karlova Ves	97	2-3387/001	Karlova Ves	111
2-4380/001	Karlova Ves	97	2-3694/000	Karlova Ves	112
1-3624/003	Karlova Ves	98	1-3540/004	Karlova Ves	112
2-4385/003	Karlova Ves	98	2-3359/000	Karlova Ves	112
1-3621/000	Karlova Ves	98	1-3775/001	Karlova Ves	112
2-3558/002	Karlova Ves	98	2-3431/000	Karlova Ves	112
2-3330/007	Karlova Ves	99	2-3423/000	Karlova Ves	113
2-3930/002	Karlova Ves	100	2-4382/000	Karlova Ves	113
2-4374/001	Karlova Ves	101	2-3330/008	Karlova Ves	113
2-3518/001	Karlova Ves	101	2-3765/000	Karlova Ves	113
2-3352/000	Karlova Ves	101	1-3469/000	Karlova Ves	113
2-3520/000	Karlova Ves	101	2-3395/002	Karlova Ves	113
2-3533/003	Karlova Ves	101	2-3348/002	Karlova Ves	114
1-3683/003	Karlova Ves	102	1-3500/001	Karlova Ves	114
2-4381/005	Karlova Ves	102	2-3712/000	Karlova Ves	114
2-3402/000	Karlova Ves	102	1-3775/003	Karlova Ves	114
1-3720/001	Karlova Ves	103	2-3787/001	Karlova Ves	114
1-3472/000	Karlova Ves	104	2-3934/000	Karlova Ves	114
2-3347/000	Karlova Ves	104	2-3504/001	Karlova Ves	115
2-3393/000	Karlova Ves	105	2-4381/013	Karlova Ves	115
9-3644/002	Karlova Ves	105	1-3525/001	Karlova Ves	117
2-3298/002	Karlova Ves	105	2-3524/000	Karlova Ves	117
2-4373/001	Karlova Ves	106	3-20398/000	Karlova Ves	118
2-4375/001	Karlova Ves	106			

Príloha 2 – Mapový podklad s vyznačením územia – Bratislava západ

Parcela E	KU	Plocha [m2]			
2-3581/000	Karlova Ves	118	1-3726/002	Karlova Ves	139
2-3354/000	Karlova Ves	118	1-3730/002	Karlova Ves	139
1-3745/002	Karlova Ves	119	2-3436/001	Karlova Ves	140
2-3361/000	Karlova Ves	119	2-3407/000	Karlova Ves	140
2-3422/000	Karlova Ves	121	2-3453/001	Karlova Ves	141
1-3677/000	Karlova Ves	121	9-3776/001	Karlova Ves	141
1-3788/000	Karlova Ves	121	2-3784/000	Karlova Ves	141
2-3298/007	Karlova Ves	122	2-4369/003	Karlova Ves	142
2-3689/000	Karlova Ves	123	2-3795/000	Karlova Ves	142
2-3453/002	Karlova Ves	123	2-3570/000	Karlova Ves	142
2-3324/002	Karlova Ves	123	2-4366/005	Karlova Ves	142
1-3460/000	Karlova Ves	123	1-3582/001	Karlova Ves	142
2-3931/000	Karlova Ves	123	1-3781/002	Karlova Ves	142
2-3405/000	Karlova Ves	124	2-4363/000	Karlova Ves	143
2-3519/000	Karlova Ves	124	2-4396/003	Karlova Ves	143
2-3466/000	Karlova Ves	124	1-3453/000	Karlova Ves	144
1-3795/000	Karlova Ves	125	1-3719/000	Karlova Ves	144
2-3432/001	Karlova Ves	125	1-3594/000	Karlova Ves	144
1-3499/000	Karlova Ves	125	2-3801/000	Karlova Ves	145
2-3792/000	Karlova Ves	125	2-4361/000	Karlova Ves	145
2-3385/000	Karlova Ves	126	2-3791/002	Karlova Ves	145
2-3518/002	Karlova Ves	127	1-3726/001	Karlova Ves	146
2-4366/004	Karlova Ves	127	1-3450/000	Karlova Ves	146
2-4390/007	Karlova Ves	127	9-3567/104	Karlova Ves	146
1-3535/102	Karlova Ves	127	2-3362/000	Karlova Ves	147
2-4371/001	Karlova Ves	127	9-502/000	Karlova Ves	149
1-3538/101	Karlova Ves	128	2-3523/002	Karlova Ves	150
2-3304/000	Karlova Ves	128	2-4353/000	Karlova Ves	150
2-3399/000	Karlova Ves	129	2-3688/000	Karlova Ves	150
1-3749/000	Karlova Ves	129	1-3534/002	Karlova Ves	151
2-3313/000	Karlova Ves	129	1-3745/001	Karlova Ves	152
1-3767/003	Karlova Ves	130	1-3550/000	Karlova Ves	152
2-3533/001	Karlova Ves	132	1-3518/001	Karlova Ves	152
2-3338/000	Karlova Ves	132	2-3540/000	Karlova Ves	152
2-3403/002	Karlova Ves	133	2-3326/001	Karlova Ves	153
2-3350/000	Karlova Ves	134	2-4412/001	Karlova Ves	153
1-3744/000	Karlova Ves	134	1-3689/002	Karlova Ves	154
1-3578/001	Karlova Ves	135	1-3538/102	Karlova Ves	154
1-3474/001	Karlova Ves	136	1-3489/000	Karlova Ves	154
2-3783/000	Karlova Ves	136	2-3525/000	Karlova Ves	155
2-3330/006	Karlova Ves	136	1-3796/000	Karlova Ves	155
2-4395/004	Karlova Ves	137	1-3775/001	Karlova Ves	156
1-3574/001	Karlova Ves	137	2-3732/000	Karlova Ves	156
1-3462/001	Karlova Ves	137	1-3651/003	Karlova Ves	157
2-3711/000	Karlova Ves	137	1-3636/003	Karlova Ves	157
2-4320/001	Karlova Ves	138	1-3528/001	Karlova Ves	157
2-3432/002	Karlova Ves	139	2-4381/003	Karlova Ves	157
			2-3684/000	Karlova Ves	158

Príloha 2 – Mapový podklad s vyznačením územia – Bratislava západ

Parcela E	KU	Plocha [m2]			
2-3312/000	Karlova Ves	159	2-3474/000	Karlova Ves	183
2-3423/000	Karlova Ves	159	2-3790/000	Karlova Ves	184
2-3388/000	Karlova Ves	159	1-3544/001	Karlova Ves	185
1-3721/000	Karlova Ves	159	2-4372/004	Karlova Ves	185
1-3639/000	Karlova Ves	159	1-3575/001	Karlova Ves	185
1-3519/000	Karlova Ves	160	9-3746/000	Karlova Ves	187
2-3452/002	Karlova Ves	161	9-3647/004	Karlova Ves	188
2-4359/000	Karlova Ves	162	2-3333/000	Karlova Ves	188
2-3473/000	Karlova Ves	162	2-3507/000	Karlova Ves	190
1-3791/000	Karlova Ves	162	2-3303/000	Karlova Ves	190
2-3720/002	Karlova Ves	163	1-3715/000	Karlova Ves	190
1-3586/101	Karlova Ves	163	2-3432/001	Karlova Ves	190
1-3481/000	Karlova Ves	163	2-3792/000	Karlova Ves	191
2-4375/006	Karlova Ves	164	2-3330/003	Karlova Ves	192
1-3585/001	Karlova Ves	165	1-3653/000	Karlova Ves	192
2-4327/000	Karlova Ves	165	1-3759/002	Karlova Ves	192
1-3673/000	Karlova Ves	165	2-3496/002	Karlova Ves	193
1-3779/001	Karlova Ves	165	2-3793/000	Karlova Ves	194
2-3391/001	Karlova Ves	165	1-3535/101	Karlova Ves	195
1-3737/000	Karlova Ves	166	2-3384/000	Karlova Ves	196
2-3368/000	Karlova Ves	167	2-4390/011	Karlova Ves	196
2-3401/000	Karlova Ves	167	1-3781/003	Karlova Ves	197
2-3791/002	Karlova Ves	168	2-4388/000	Karlova Ves	197
2-3424/001	Karlova Ves	169	2-4318/001	Karlova Ves	198
1-3726/003	Karlova Ves	170	2-3433/000	Karlova Ves	198
1-3590/000	Karlova Ves	170	2-4146/003	Karlova Ves	199
1-3524/000	Karlova Ves	170	1-3672/000	Karlova Ves	199
1-3529/000	Karlova Ves	170	2-3680/000	Karlova Ves	200
2-4360/000	Karlova Ves	170	2-3703/000	Karlova Ves	200
1-3508/001	Karlova Ves	171	2-3445/001	Karlova Ves	203
2-3559/000	Karlova Ves	171	2-4426/000	Karlova Ves	204
1-3625/000	Karlova Ves	172	2-3518/004	Karlova Ves	205
1-3775/004	Karlova Ves	172	2-4344/000	Karlova Ves	205
1-3782/001	Karlova Ves	172	1-3661/000	Karlova Ves	206
1-3498/000	Karlova Ves	176	2-4379/000	Karlova Ves	207
2-3397/000	Karlova Ves	177	2-3700/000	Karlova Ves	207
2-4385/002	Karlova Ves	177	2-3493/000	Karlova Ves	208
2-4394/004	Karlova Ves	179	2-4370/002	Karlova Ves	208
2-3390/003	Karlova Ves	180	2-3250/000	Karlova Ves	209
2-3373/002	Karlova Ves	180	2-3484/000	Karlova Ves	209
1-3693/000	Karlova Ves	180	1-3718/000	Karlova Ves	209
1-3783/002	Karlova Ves	180	2-3446/002	Karlova Ves	209
2-4190/003	Karlova Ves	181	1-3461/001	Karlova Ves	210
3-20394/000	Karlova Ves	183	2-3791/001	Karlova Ves	210
2-3484/000	Karlova Ves	183	1-3636/002	Karlova Ves	210
2-3346/000	Karlova Ves	183	2-3736/000	Karlova Ves	210
2-3453/002	Karlova Ves	183	2-3554/002	Karlova Ves	211
			2-3308/000	Karlova Ves	211

Príloha 2 – Mapový podklad s vyznačením územia – Bratislava západ

Parcela E	KU	Plocha [m2]			
2-4381/015	Karlova Ves	212	1-3768/000	Karlova Ves	236
2-3548/005	Karlova Ves	212	1-3764/000	Karlova Ves	236
2-3542/001	Karlova Ves	212	2-3389/000	Karlova Ves	238
1-3543/000	Karlova Ves	212	1-3730/002	Karlova Ves	239
2-3329/005	Karlova Ves	213	2-3518/003	Karlova Ves	240
2-3380/000	Karlova Ves	213	2-3751/001	Karlova Ves	242
2-3582/000	Karlova Ves	213	2-3345/002	Karlova Ves	242
2-3568/000	Karlova Ves	214	2-4372/002	Karlova Ves	243
2-3563/000	Karlova Ves	214	1-3727/001	Karlova Ves	244
1-3534/001	Karlova Ves	214	2-3437/000	Karlova Ves	244
1-3670/002	Karlova Ves	214	2-3564/000	Karlova Ves	245
1-3681/000	Karlova Ves	215	2-3330/005	Karlova Ves	249
2-4426/000	Karlova Ves	215	2-3789/000	Karlova Ves	254
2-3330/002	Karlova Ves	215	2-3935/000	Karlova Ves	256
2-3298/003	Karlova Ves	216	2-3487/000	Karlova Ves	256
1-3636/003	Karlova Ves	216	2-3337/003	Karlova Ves	258
2-3569/001	Karlova Ves	217	2-3526/003	Karlova Ves	259
1-3753/000	Karlova Ves	217	2-3549/001	Karlova Ves	259
2-3743/000	Karlova Ves	217	2-3432/001	Karlova Ves	260
1-3727/002	Karlova Ves	218	2-3534/000	Karlova Ves	261
2-3363/002	Karlova Ves	218	2-3523/001	Karlova Ves	262
1-3674/000	Karlova Ves	218	2-4390/006	Karlova Ves	262
1-3689/001	Karlova Ves	219	2-4374/005	Karlova Ves	263
1-3760/001	Karlova Ves	219	1-3760/002	Karlova Ves	264
2-3528/000	Karlova Ves	219	2-3548/003	Karlova Ves	265
1-3749/000	Karlova Ves	222	9-3750/001	Karlova Ves	267
2-4391/001	Karlova Ves	222	9-3782/003	Karlova Ves	267
3-20395/000	Karlova Ves	223	1-3722/000	Karlova Ves	267
1-3790/002	Karlova Ves	224	2-3378/002	Karlova Ves	268
2-4425/000	Karlova Ves	224	1-3767/001	Karlova Ves	269
2-3329/006	Karlova Ves	224	1-3781/001	Karlova Ves	270
3-20439/000	Karlova Ves	224	9-3747/000	Karlova Ves	271
1-3636/002	Karlova Ves	225	1-3692/002	Karlova Ves	271
2-4387/003	Karlova Ves	226	2-4326/001	Karlova Ves	272
9-1848/000	Karlova Ves	226	1-3661/000	Karlova Ves	272
2-3452/001	Karlova Ves	226	1-3647/001	Karlova Ves	273
1-3768/000	Karlova Ves	226	2-3444/000	Karlova Ves	273
2-4311/000	Karlova Ves	227	2-4426/000	Karlova Ves	274
9-3647/002	Karlova Ves	230	2-3314/000	Karlova Ves	276
2-3302/000	Karlova Ves	230	2-3488/000	Karlova Ves	278
1-3771/000	Karlova Ves	231	2-3938/000	Karlova Ves	278
2-3789/000	Karlova Ves	231	2-3330/004	Karlova Ves	281
9-370/000	Karlova Ves	231	2-3451/002	Karlova Ves	283
2-3489/000	Karlova Ves	233	1-3652/000	Karlova Ves	283
1-3735/000	Karlova Ves	233	2-3427/001	Karlova Ves	288
2-4383/004	Karlova Ves	235	2-3551/000	Karlova Ves	288
2-4324/002	Karlova Ves	235	2-3378/001	Karlova Ves	289
			2-4321/001	Karlova Ves	291

Príloha 2 – Mapový podklad s vyznačením územia – Bratislava západ

Parcela E	KU	Plocha [m2]			
			9-3665/000	Karlova Ves	394
			2-3340/000	Karlova Ves	396
2-3527/000	Karlova Ves	298	2-3438/002	Karlova Ves	397
2-4383/011	Karlova Ves	305	2-4390/008	Karlova Ves	399
2-4325/000	Karlova Ves	305	2-4383/003	Karlova Ves	403
2-3476/000	Karlova Ves	306	2-3339/000	Karlova Ves	404
2-3426/000	Karlova Ves	308	2-3310/000	Karlova Ves	404
2-3378/003	Karlova Ves	308	2-4394/003	Karlova Ves	410
1-3740/001	Karlova Ves	309	2-3541/000	Karlova Ves	412
1-3717/000	Karlova Ves	312	2-3433/000	Karlova Ves	414
2-3375/001	Karlova Ves	312	2-3370/000	Karlova Ves	415
2-4370/005	Karlova Ves	313	1-3739/000	Karlova Ves	416
1-3667/000	Karlova Ves	314	2-4380/001	Karlova Ves	419
2-3451/001	Karlova Ves	315	2-3475/000	Karlova Ves	420
2-3437/000	Karlova Ves	316	1-3796/000	Karlova Ves	422
1-3760/003	Karlova Ves	317	1-3668/000	Karlova Ves	424
1-3588/000	Karlova Ves	319	2-3545/000	Karlova Ves	425
2-3375/004	Karlova Ves	319	1-3647/003	Karlova Ves	431
2-3374/000	Karlova Ves	320	1-3646/000	Karlova Ves	431
1-3723/002	Karlova Ves	323	2-3444/000	Karlova Ves	431
2-3410/000	Karlova Ves	323	2-4391/002	Karlova Ves	433
2-3517/003	Karlova Ves	323	2-3365/000	Karlova Ves	433
1-3640/000	Karlova Ves	328	1-3772/003	Karlova Ves	434
1-3671/000	Karlova Ves	329	1-3649/000	Karlova Ves	435
2-3484/000	Karlova Ves	335	1-3682/001	Karlova Ves	437
2-3377/001	Karlova Ves	335	2-3407/000	Karlova Ves	438
2-3512/002	Karlova Ves	336	2-3403/001	Karlova Ves	438
2-3739/000	Karlova Ves	342	2-3513/000	Karlova Ves	440
2-3298/013	Karlova Ves	352	2-3094/003	Karlova Ves	441
1-3595/000	Karlova Ves	354	2-3526/002	Karlova Ves	442
2-3325/004	Karlova Ves	355	2-4354/001	Karlova Ves	443
1-3748/000	Karlova Ves	358	2-3524/000	Karlova Ves	451
9-1288/001	Karlova Ves	359	2-3411/000	Karlova Ves	452
2-4300/001	Karlova Ves	361	1-3593/000	Karlova Ves	454
1-3716/000	Karlova Ves	362	2-3341/002	Karlova Ves	455
2-3796/001	Karlova Ves	363	2-3926/101	Karlova Ves	455
2-4383/005	Karlova Ves	365	2-3089/001	Karlova Ves	458
2-3332/002	Karlova Ves	367	2-3523/001	Karlova Ves	461
2-3793/000	Karlova Ves	369	1-3728/000	Karlova Ves	461
1-3764/000	Karlova Ves	369	1-3667/000	Karlova Ves	473
2-3536/002	Karlova Ves	371	2-3740/000	Karlova Ves	476
2-3522/000	Karlova Ves	372	2-4371/002	Karlova Ves	478
2-4366/006	Karlova Ves	374	2-3744/000	Karlova Ves	482
2-4378/000	Karlova Ves	380	3-22339/000	Karlova Ves	484
9-919/000	Karlova Ves	384	2-3536/001	Karlova Ves	487
2-3337/002	Karlova Ves	386	1-3688/000	Karlova Ves	488
2-3436/001	Karlova Ves	387	2-3378/004	Karlova Ves	490
3-20085/008	Karlova Ves	389	2-3345/002	Karlova Ves	499
2-4370/001	Karlova Ves	393			

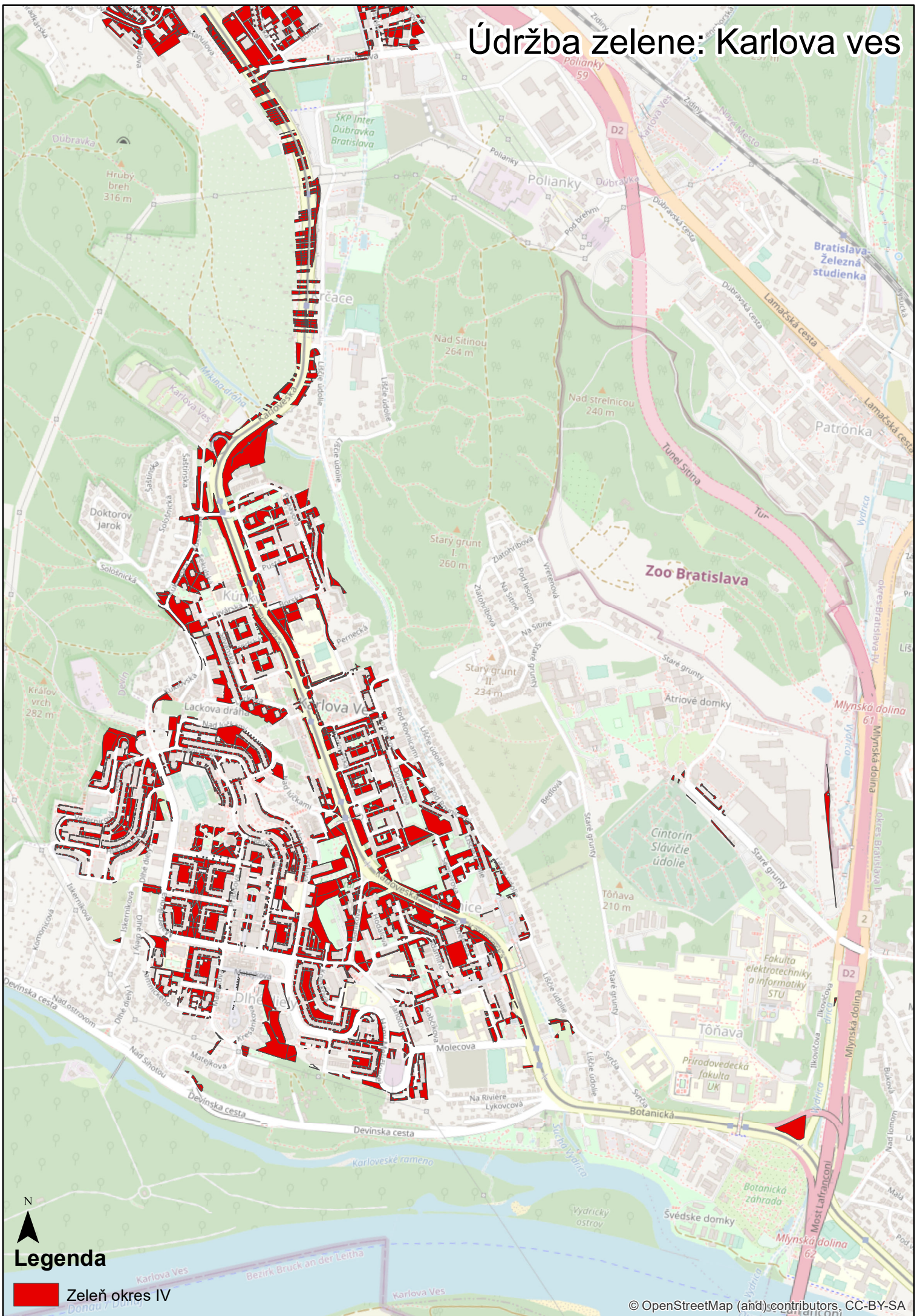
Príloha 2 – Mapový podklad s vyznačením územia – Bratislava západ

Parcela E	KU	Plocha [m2]			
2-3337/001	Karlova Ves	500	1-3680/000	Karlova Ves	766
2-4375/004	Karlova Ves	509	1-3683/001	Karlova Ves	774
2-4372/001	Karlova Ves	515	9-964/000	Karlova Ves	779
1-3666/000	Karlova Ves	515	2-3298/001	Karlova Ves	782
9-3746/000	Karlova Ves	515	1-3724/001	Karlova Ves	785
2-4395/001	Karlova Ves	516	2-3415/000	Karlova Ves	787
2-3406/000	Karlova Ves	518	2-3093/002	Karlova Ves	789
2-3528/000	Karlova Ves	519	1-3654/000	Karlova Ves	801
2-4351/000	Karlova Ves	528	1-3637/000	Karlova Ves	805
1-3645/000	Karlova Ves	534	2-3735/000	Karlova Ves	829
2-3428/000	Karlova Ves	534	1-3650/000	Karlova Ves	837
2-3428/000	Karlova Ves	535	2-3530/000	Karlova Ves	849
2-3487/000	Karlova Ves	552	2-3430/000	Karlova Ves	870
2-4359/000	Karlova Ves	553	2-3535/000	Karlova Ves	878
2-3533/002	Karlova Ves	555	2-3529/000	Karlova Ves	888
1-3752/003	Karlova Ves	559	2-3321/000	Karlova Ves	890
2-3754/000	Karlova Ves	568	2-3376/000	Karlova Ves	891
2-3325/001	Karlova Ves	573	2-3387/002	Karlova Ves	891
2-4373/002	Karlova Ves	575	1-3751/000	Karlova Ves	897
9-3747/000	Karlova Ves	576	9-370/000	Karlova Ves	914
1-3642/000	Karlova Ves	576	2-4400/000	Karlova Ves	921
1-3684/002	Karlova Ves	577	1-3636/001	Karlova Ves	930
2-3598/000	Karlova Ves	580	2-3298/019	Karlova Ves	951
9-20468/001	Karlova Ves	583	9-363/000	Karlova Ves	952
1-3729/000	Karlova Ves	589	2-3382/000	Karlova Ves	954
2-3388/000	Karlova Ves	591	9-362/000	Karlova Ves	957
2-3477/000	Karlova Ves	600	9-3763/001	Karlova Ves	991
2-3390/001	Karlova Ves	601	1-3670/001	Karlova Ves	1023
2-4369/001	Karlova Ves	604	1-3670/003	Karlova Ves	1042
2-3446/001	Karlova Ves	607	2-3341/001	Karlova Ves	1059
1-3679/000	Karlova Ves	643	9-3665/000	Karlova Ves	1065
2-3473/000	Karlova Ves	644	2-3379/000	Karlova Ves	1150
2-4379/000	Karlova Ves	651	1-3667/000	Karlova Ves	1153
2-3348/001	Karlova Ves	656	1-3586/101	Karlova Ves	1157
1-3685/002	Karlova Ves	679	1-3585/001	Karlova Ves	1173
2-4368/001	Karlova Ves	680	2-3460/000	Karlova Ves	1223
2-3383/000	Karlova Ves	686	1-3725/000	Karlova Ves	1238
2-3386/000	Karlova Ves	690	2-3377/002	Karlova Ves	1271
2-4397/003	Karlova Ves	699	1-3668/000	Karlova Ves	1282
2-3390/002	Karlova Ves	720	2-3466/000	Karlova Ves	1382
2-3747/000	Karlova Ves	720	2-3592/000	Karlova Ves	1391
9-365/000	Karlova Ves	720	1-3666/000	Karlova Ves	1411
2-3719/000	Karlova Ves	724	1-3662/002	Karlova Ves	1440
1-3624/002	Karlova Ves	736	1-3751/000	Karlova Ves	1540
2-3340/000	Karlova Ves	743	1-3731/000	Karlova Ves	1790
1-3685/001	Karlova Ves	756	1-3641/000	Karlova Ves	1980
1-3752/001	Karlova Ves	764	1-3759/001	Karlova Ves	2088
			1-3589/001	Karlova Ves	2118

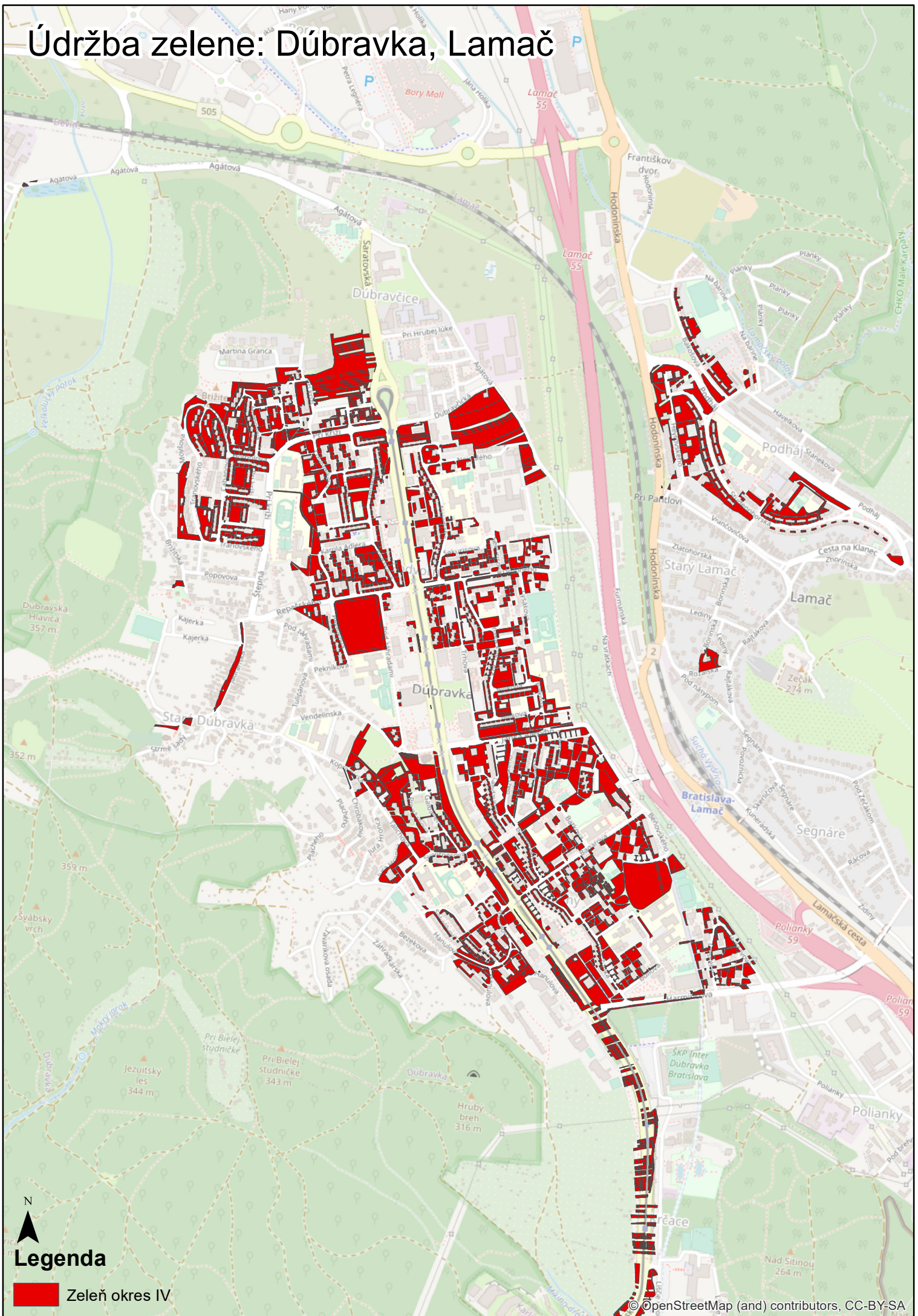
Príloha 2 – Mapový podklad s vyznačením územia – Bratislava západ

Parcela E	KU	Plocha [m2]			
			578/000	Lamač	64
			9-333/126	Lamač	242
1-3623/000	Karlova Ves	2196	9-333/127	Lamač	316
1-3724/003	Karlova Ves	2287	1859/000	Lamač	666
2-3319/000	Karlova Ves	2317	9-333/111	Lamač	3274
1-3592/000	Karlova Ves	2431	9-333/112	Lamač	4960
1-3761/000	Karlova Ves	2691	9-333/101	Lamač	9216
1-3587/001	Karlova Ves	5327			

Údržba zelene: Karlova ves

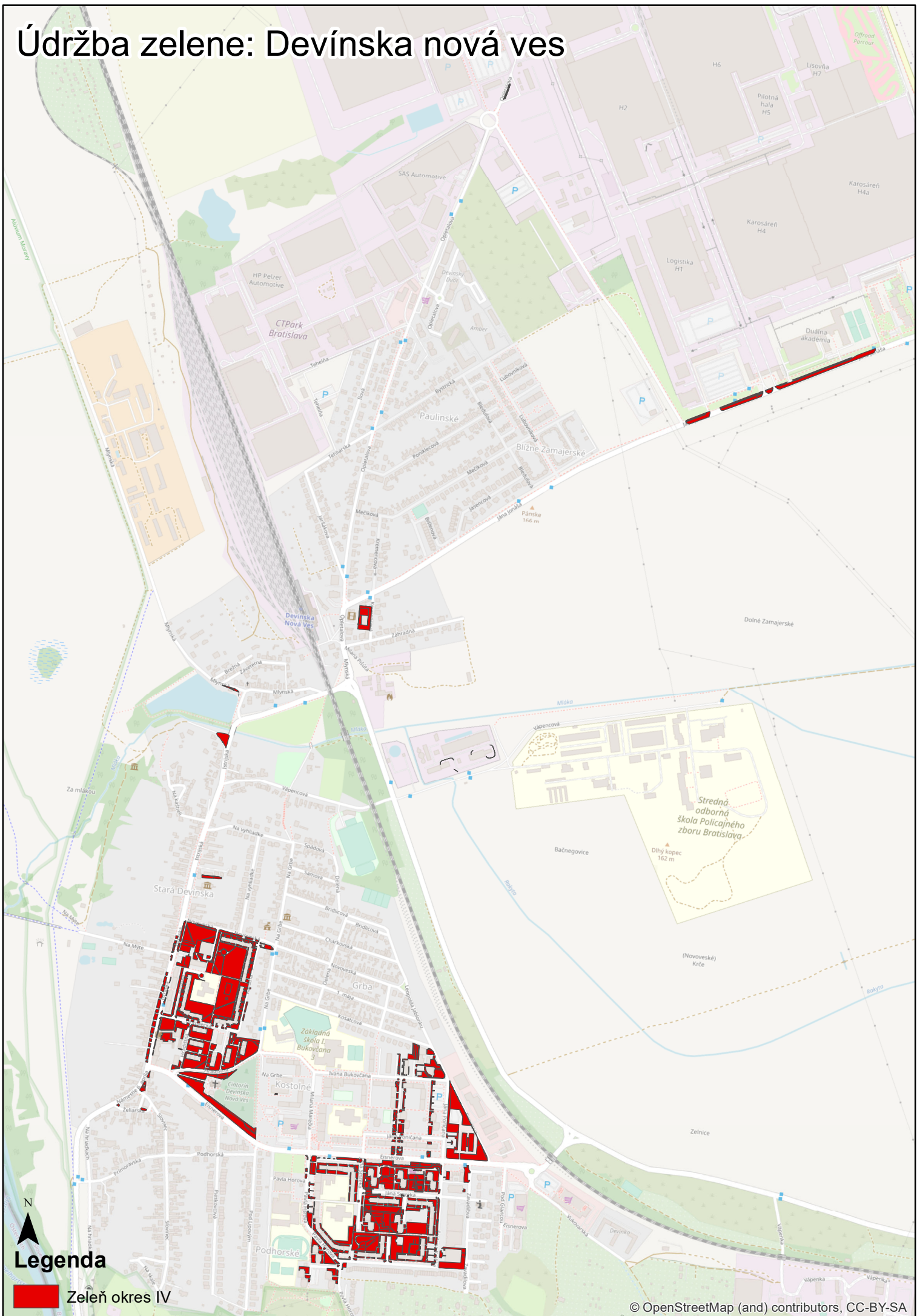


Údržba zelene: Dúbravka, Lamač



Legenda
Zeleň okres IV

Údržba zelene: Devínska nová ves



Legenda

 Zeleň okres IV

Bratislava západ – okres V – KÚ Petržalka – Parcely C

Parcela C	KU	Plocha [m²]			
			4551/002	Petržalka	9
			4989/008	Petržalka	9
4747/001	Petržalka	5	4691/036	Petržalka	9
4817/000	Petržalka	5	3171/002	Petržalka	10
76/005	Petržalka	5	991/004	Petržalka	10
4967/003	Petržalka	5	3084/019	Petržalka	10
5830/014	Petržalka	5	991/003	Petržalka	10
3761/001	Petržalka	5	5047/029	Petržalka	10
4497/015	Petržalka	5	4728/000	Petržalka	10
5448/006	Petržalka	5	4660/002	Petržalka	10
3134/000	Petržalka	5	663/004	Petržalka	10
5047/019	Petržalka	5	3110/102	Petržalka	11
3174/002	Petržalka	5	2548/031	Petržalka	11
1038/005	Petržalka	6	3137/019	Petržalka	11
1162/005	Petržalka	6	4797/000	Petržalka	11
3459/010	Petržalka	6	5206/017	Petržalka	11
4716/019	Petržalka	6	842/013	Petržalka	12
3440/000	Petržalka	6	4502/000	Petržalka	12
533/004	Petržalka	6	4518/002	Petržalka	12
5047/024	Petržalka	6	3264/045	Petržalka	12
3110/105	Petržalka	6	164/002	Petržalka	12
5804/000	Petržalka	6	4619/000	Petržalka	12
3459/003	Petržalka	6	2844/025	Petržalka	12
4733/001	Petržalka	6	954/002	Petržalka	12
1038/006	Petržalka	7	1716/000	Petržalka	13
4548/000	Petržalka	7	4815/000	Petržalka	13
3459/004	Petržalka	7	5211/005	Petržalka	13
4416/002	Petržalka	7	1776/000	Petržalka	13
3647/010	Petržalka	7	4391/002	Petržalka	14
4653/000	Petržalka	7	620/002	Petržalka	14
4365/001	Petržalka	7	4652/000	Petržalka	14
4654/000	Petržalka	7	3264/040	Petržalka	15
1381/000	Petržalka	7	77/002	Petržalka	15
4939/015	Petržalka	7	4709/006	Petržalka	15
1927/000	Petržalka	8	4509/002	Petržalka	15
5047/008	Petržalka	8	77/005	Petržalka	15
4375/002	Petržalka	8	77/004	Petržalka	15
76/010	Petržalka	8	658/004	Petržalka	15
76/006	Petržalka	8	77/003	Petržalka	15
76/008	Petržalka	8	1758/003	Petržalka	15
76/004	Petržalka	8	4690/018	Petržalka	15
4614/000	Petržalka	8	4716/017	Petržalka	16
987/000	Petržalka	8	5003/000	Petržalka	16
2421/000	Petržalka	8	274/002	Petržalka	16
5419/000	Petržalka	9	203/032	Petržalka	16
1863/001	Petržalka	9	3459/005	Petržalka	17
4873/002	Petržalka	9			

Príloha 2 – Mapový podklad s vyznačením územia – Bratislava západ

Parcela C	KU	Plocha [m2]			
			2203/000	Petržalka	28
			842/002	Petržalka	28
3264/043	Petržalka	17	2396/000	Petržalka	29
5028/000	Petržalka	17	2299/000	Petržalka	29
1882/002	Petržalka	17	4456/000	Petržalka	29
5047/004	Petržalka	18	5047/025	Petržalka	30
658/008	Petržalka	18	5047/001	Petržalka	30
4796/000	Petržalka	19	1849/002	Petržalka	31
5206/037	Petržalka	19	3141/012	Petržalka	31
4501/002	Petržalka	19	1517/000	Petržalka	31
4479/000	Petržalka	19	3264/048	Petržalka	32
2326/000	Petržalka	19	525/005	Petržalka	32
3190/002	Petržalka	19	5047/005	Petržalka	32
1878/004	Petržalka	19	5047/011	Petržalka	33
2051/000	Petržalka	20	45/002	Petržalka	33
3380/000	Petržalka	20	1849/003	Petržalka	34
5206/025	Petržalka	20	1440/004	Petržalka	34
5823/003	Petržalka	20	4948/000	Petržalka	34
991/002	Petržalka	20	4375/003	Petržalka	34
4814/000	Petržalka	21	4657/000	Petržalka	34
465/000	Petržalka	21	5047/009	Petržalka	34
4418/001	Petržalka	22	770/001	Petržalka	35
5287/043	Petržalka	22	5047/017	Petržalka	35
2150/001	Petržalka	22	2475/002	Petržalka	35
1143/000	Petržalka	22	1412/001	Petržalka	36
3462/000	Petržalka	23	4417/000	Petržalka	36
290/000	Petržalka	23	4551/003	Petržalka	36
77/006	Petržalka	23	5047/031	Petržalka	37
5020/002	Petržalka	24	2688/002	Petržalka	37
5415/006	Petržalka	24	5052/006	Petržalka	37
4416/003	Petržalka	24	4947/000	Petržalka	37
3264/034	Petržalka	24	5047/014	Petržalka	37
5042/003	Petržalka	24	1639/000	Petržalka	38
5020/003	Petržalka	25	3454/000	Petržalka	38
2332/000	Petržalka	25	3453/000	Petržalka	39
2/000	Petržalka	25	5830/009	Petržalka	40
4939/001	Petržalka	25	4738/000	Petržalka	40
4432/002	Petržalka	25	3123/000	Petržalka	41
1676/000	Petržalka	26	569/010	Petržalka	41
306/000	Petržalka	26	1111/071	Petržalka	41
3264/041	Petržalka	26	403/001	Petržalka	42
5042/004	Petržalka	26	5047/023	Petržalka	42
1558/000	Petržalka	27	713/000	Petržalka	42
4561/002	Petržalka	27	1111/048	Petržalka	42
1111/049	Petržalka	27	4819/000	Petržalka	42
3141/010	Petržalka	28	1067/004	Petržalka	42
4418/002	Petržalka	28	3768/003	Petržalka	43
3793/002	Petržalka	28	5047/027	Petržalka	43
203/033	Petržalka	28			

Príloha 2 – Mapový podklad s vyznačením územia – Bratislava západ

Parcela C	KU	Plocha [m²]			
2246/000	Petržalka	43	4895/000	Petržalka	60
5047/028	Petržalka	43	2554/000	Petržalka	61
4354/002	Petržalka	43	4451/000	Petržalka	61
2520/000	Petržalka	43	3336/016	Petržalka	61
1772/000	Petržalka	45	4939/005	Petržalka	61
4497/012	Petržalka	45	218/006	Petržalka	61
5825/001	Petržalka	45	4949/000	Petržalka	61
2844/010	Petržalka	45	569/016	Petržalka	61
5021/003	Petržalka	45	2844/015	Petržalka	62
658/007	Petržalka	47	5047/021	Petržalka	62
4977/003	Petržalka	47	5047/015	Petržalka	63
1444/023	Petržalka	48	2409/034	Petržalka	63
4986/002	Petržalka	48	5047/022	Petržalka	63
1352/000	Petržalka	49	5047/010	Petržalka	63
4977/001	Petržalka	49	4484/010	Petržalka	63
4950/000	Petržalka	49	3231/000	Petržalka	64
5023/002	Petržalka	49	3459/006	Petržalka	65
4967/002	Petržalka	50	979/001	Petržalka	65
4978/003	Petržalka	50	4403/001	Petržalka	66
4484/008	Petržalka	50	4868/000	Petržalka	66
5017/006	Petržalka	50	672/000	Petržalka	66
3264/036	Petržalka	50	1862/003	Petržalka	67
4484/006	Petržalka	51	5794/029	Petržalka	67
265/002	Petržalka	52	535/001	Petržalka	67
4986/001	Petržalka	52	4569/000	Petržalka	68
4743/000	Petržalka	53	4800/000	Petržalka	68
5016/002	Petržalka	53	1123/000	Petržalka	68
5402/001	Petržalka	53	5047/030	Petržalka	68
818/016	Petržalka	54	5016/008	Petržalka	68
1862/001	Petržalka	55	4523/000	Petržalka	70
4939/007	Petržalka	55	4822/000	Petržalka	70
4985/003	Petržalka	55	5485/051	Petržalka	70
4978/001	Petržalka	55	5017/007	Petržalka	71
5022/003	Petržalka	55	3773/000	Petržalka	72
5021/002	Petržalka	56	4939/006	Petržalka	72
4497/003	Petržalka	57	4520/000	Petržalka	72
5413/018	Petržalka	58	4583/002	Petržalka	74
5016/007	Petržalka	58	5052/005	Petržalka	74
4978/002	Petržalka	58	5022/002	Petržalka	74
5830/005	Petržalka	58	4583/008	Petržalka	74
5016/005	Petržalka	59	4939/009	Petržalka	75
4484/001	Petržalka	59	5016/004	Petržalka	75
1039/000	Petržalka	59	5047/012	Petržalka	75
4382/001	Petržalka	59	4583/006	Petržalka	75
5047/016	Petržalka	60	5047/006	Petržalka	76
5047/007	Petržalka	60	5016/006	Petržalka	76
4939/003	Petržalka	60	4428/037	Petržalka	76
			4755/000	Petržalka	76

Príloha 2 – Mapový podklad s vyznačením územia – Bratislava západ

Parcela C	KU	Plocha [m2]			
1617/000	Petržalka	76	4833/000	Petržalka	104
663/003	Petržalka	77	5834/004	Petržalka	104
1860/015	Petržalka	77	4829/000	Petržalka	105
1850/000	Petržalka	77	4853/002	Petržalka	106
1444/017	Petržalka	78	4428/019	Petržalka	106
4857/003	Petržalka	78	4497/014	Petržalka	106
5052/002	Petržalka	78	3264/046	Petržalka	107
4939/002	Petržalka	78	3750/002	Petržalka	107
4544/004	Petržalka	79	5830/013	Petržalka	107
4939/004	Petržalka	79	4394/001	Petržalka	108
842/011	Petržalka	81	4434/004	Petržalka	108
5047/020	Petržalka	81	3433/005	Petržalka	108
2446/010	Petržalka	82	2502/001	Petržalka	108
5029/004	Petržalka	83	203/035	Petržalka	109
5485/021	Petržalka	84	2693/003	Petržalka	109
656/003	Petržalka	84	5399/009	Petržalka	109
1860/017	Petržalka	85	5817/002	Petržalka	109
4740/000	Petržalka	86	2510/000	Petržalka	111
5052/003	Petržalka	86	4902/000	Petržalka	111
1150/000	Petržalka	87	4484/009	Petržalka	112
2456/001	Petržalka	87	2395/000	Petržalka	112
929/001	Petržalka	87	3893/003	Petržalka	112
4997/002	Petržalka	88	652/001	Petržalka	112
5052/004	Petržalka	88	4827/000	Petržalka	112
2820/002	Petržalka	89	203/045	Petržalka	114
4957/004	Petržalka	91	4678/000	Petržalka	114
4735/000	Petržalka	92	4484/007	Petržalka	114
4836/000	Petržalka	93	4630/002	Petržalka	115
4583/010	Petržalka	93	4371/000	Petržalka	115
535/002	Petržalka	93	3433/003	Petržalka	116
4983/003	Petržalka	94	4845/002	Petržalka	116
4831/000	Petržalka	94	3459/008	Petržalka	117
4873/004	Petržalka	94	569/013	Petržalka	117
2753/004	Petržalka	95	153/000	Petržalka	117
4484/002	Petržalka	96	4744/000	Petržalka	118
203/030	Petržalka	96	5017/005	Petržalka	119
5415/005	Petržalka	97	730/000	Petržalka	119
4708/000	Petržalka	99	712/000	Petržalka	119
3264/044	Petržalka	99	4583/009	Petržalka	120
4782/000	Petržalka	99	3129/000	Petržalka	120
1740/017	Petržalka	100	4583/007	Petržalka	120
964/043	Petržalka	101	3450/001	Petržalka	121
4364/006	Petržalka	102	4458/000	Petržalka	122
4497/013	Petržalka	102	2381/000	Petržalka	122
5794/048	Petržalka	103	2612/002	Petržalka	122
5029/003	Petržalka	103	5206/048	Petržalka	123
4940/004	Petržalka	103	3741/010	Petržalka	124
			5809/003	Petržalka	124

Príloha 2 – Mapový podklad s vyznačením územia – Bratislava západ

Parcela C	KU	Plocha [m2]			
			4710/023	Petržalka	147
			4484/004	Petržalka	150
991/001	Petržalka	126	262/000	Petržalka	151
2548/030	Petržalka	127	4484/005	Petržalka	151
1460/000	Petržalka	127	4484/003	Petržalka	152
1865/003	Petržalka	127	3264/042	Petržalka	153
4957/002	Petržalka	127	4812/000	Petržalka	157
1444/019	Petržalka	127	5202/011	Petržalka	159
1585/000	Petržalka	128	1602/000	Petržalka	159
3264/037	Petržalka	129	3504/002	Petržalka	159
4695/000	Petržalka	129	4835/000	Petržalka	160
4997/003	Petržalka	129	1125/001	Petržalka	160
4428/020	Petržalka	131	2505/001	Petržalka	160
5017/004	Petržalka	131	754/000	Petržalka	161
4849/000	Petržalka	131	91/002	Petržalka	162
3459/014	Petržalka	132	5047/003	Petržalka	163
434/002	Petržalka	133	526/000	Petržalka	164
5039/000	Petržalka	133	4485/000	Petržalka	168
4367/000	Petržalka	135	1753/002	Petržalka	168
2532/002	Petržalka	135	2534/001	Petržalka	169
842/019	Petržalka	136	4754/000	Petržalka	170
4403/002	Petržalka	136	4939/014	Petržalka	170
964/044	Petržalka	136	2150/004	Petržalka	170
3471/000	Petržalka	137	4739/000	Petržalka	172
4897/000	Petržalka	137	4423/014	Petržalka	174
4583/004	Petržalka	138	4716/014	Petržalka	175
4985/001	Petržalka	138	311/000	Petržalka	175
4368/000	Petržalka	138	1125/003	Petržalka	176
1557/000	Petržalka	138	3110/100	Petržalka	179
5408/000	Petržalka	138	4929/001	Petržalka	180
4583/005	Petržalka	138	818/023	Petržalka	181
4737/000	Petržalka	138	4716/015	Petržalka	181
4543/000	Petržalka	140	434/001	Petržalka	182
5017/003	Petržalka	141	4386/000	Petržalka	182
3110/074	Petržalka	141	4391/001	Petržalka	183
656/001	Petržalka	141	4939/010	Petržalka	183
4939/008	Petržalka	141	4746/000	Petržalka	184
2146/001	Petržalka	143	4578/000	Petržalka	185
4583/003	Petržalka	143	4989/007	Petržalka	186
4857/002	Petržalka	143	1860/009	Petržalka	186
1740/019	Petržalka	143	5029/002	Petržalka	188
3741/009	Petržalka	145	4629/004	Petržalka	189
937/013	Petržalka	146	2766/001	Petržalka	189
842/012	Petržalka	146	620/006	Petržalka	191
6/001	Petržalka	146	1523/000	Petržalka	191
1619/000	Petržalka	146	4756/000	Petržalka	192
4434/012	Petržalka	146	4690/016	Petržalka	194
4939/013	Petržalka	147	4474/000	Petržalka	195
3459/015	Petržalka	147			

Príloha 2 – Mapový podklad s vyznačením územia – Bratislava západ

Parcela C	KU	Plocha [m2]			
76/001	Petržalka	195	1740/043	Petržalka	238
5034/002	Petržalka	196	4588/000	Petržalka	241
3770/003	Petržalka	197	2199/000	Petržalka	243
4611/000	Petržalka	198	3888/001	Petržalka	244
3760/001	Petržalka	199	5047/002	Petržalka	246
4499/000	Petržalka	200	1293/000	Petržalka	248
4834/000	Petržalka	201	5418/009	Petržalka	248
1553/000	Petržalka	204	4582/000	Petržalka	250
4848/000	Petržalka	204	4709/024	Petržalka	251
3261/001	Petržalka	206	4820/008	Petržalka	251
5209/011	Petržalka	206	569/015	Petržalka	254
1740/072	Petržalka	206	171/000	Petržalka	255
755/000	Petržalka	207	2843/047	Petržalka	255
1631/000	Petržalka	207	3735/002	Petržalka	259
5042/002	Petržalka	208	1562/000	Petržalka	259
4483/000	Petržalka	208	169/000	Petržalka	262
1576/000	Petržalka	209	4361/016	Petržalka	264
4497/011	Petržalka	209	5812/000	Petržalka	267
194/000	Petržalka	210	210/001	Petržalka	268
3736/001	Petržalka	212	1524/000	Petržalka	269
855/006	Petržalka	212	261/000	Petržalka	269
1865/002	Petržalka	213	3084/018	Petržalka	271
3759/001	Petržalka	215	420/000	Petržalka	272
1444/015	Petržalka	215	45/001	Petržalka	274
5794/007	Petržalka	216	4432/001	Petržalka	274
4820/007	Petržalka	218	4559/001	Petržalka	274
1860/062	Petržalka	218	4873/005	Petržalka	275
3893/005	Petržalka	221	1812/000	Petržalka	275
4497/010	Petržalka	221	4939/012	Petržalka	276
3640/039	Petržalka	222	4576/000	Petržalka	276
1863/002	Petržalka	222	408/000	Petržalka	277
314/000	Petržalka	224	524/003	Petržalka	279
1552/000	Petržalka	226	1037/000	Petržalka	280
4434/007	Petržalka	226	3473/000	Petržalka	281
4463/000	Petržalka	226	2409/033	Petržalka	281
459/001	Petržalka	227	1128/000	Petržalka	281
3465/000	Petržalka	229	3758/001	Petržalka	282
4544/003	Petržalka	229	729/000	Petržalka	282
5413/049	Petržalka	229	2523/001	Petržalka	284
322/000	Petržalka	232	2331/000	Petržalka	286
4510/000	Petržalka	235	4364/005	Petržalka	286
1744/000	Petržalka	235	324/000	Petržalka	287
2455/007	Petržalka	236	4709/029	Petržalka	288
1761/000	Petržalka	237	4810/000	Petržalka	289
2434/000	Petržalka	237	4820/005	Petržalka	290
580/000	Petržalka	238	4580/004	Petržalka	291
5794/006	Petržalka	238	1409/000	Petržalka	294
			2306/006	Petržalka	295

Príloha 2 – Mapový podklad s vyznačením územia – Bratislava západ

Parcela C	KU	Plocha [m2]			
			3555/000	Petržalka	359
			371/000	Petržalka	360
3459/013	Petržalka	295	1628/000	Petržalka	360
3490/000	Petržalka	296	313/000	Petržalka	361
220/002	Petržalka	297	855/005	Petržalka	364
1876/003	Petržalka	298	212/000	Petržalka	364
4939/011	Petržalka	298	321/000	Petržalka	365
14/000	Petržalka	299	5399/006	Petržalka	365
310/000	Petržalka	300	5447/000	Petržalka	372
4736/000	Petržalka	302	775/000	Petržalka	374
3893/004	Petržalka	302	4552/000	Petržalka	375
4826/000	Petržalka	302	3769/000	Petržalka	376
1554/000	Petržalka	304	3647/009	Petržalka	380
4437/000	Petržalka	306	4476/000	Petržalka	382
1777/000	Petržalka	309	218/004	Petržalka	382
3110/076	Petržalka	312	5405/000	Petržalka	384
5947/007	Petržalka	314	5794/044	Petržalka	384
569/014	Petržalka	315	1870/000	Petržalka	387
2387/000	Petržalka	317	4500/000	Petržalka	391
4841/000	Petržalka	317	5387/021	Petržalka	393
4632/001	Petržalka	318	3118/000	Petržalka	395
842/014	Petržalka	318	4845/003	Petržalka	395
4519/000	Petržalka	318	5430/000	Petržalka	397
4528/000	Petržalka	319	4605/000	Petržalka	398
4477/000	Petržalka	326	5826/001	Petržalka	399
1714/000	Petržalka	326	1529/000	Petržalka	400
5410/000	Petržalka	332	4511/000	Petržalka	400
4612/000	Petržalka	332	3310/000	Petržalka	401
419/000	Petržalka	333	4716/016	Petržalka	402
1871/000	Petržalka	334	75/000	Petržalka	403
2754/003	Petržalka	334	3602/001	Petržalka	405
4840/000	Petržalka	335	3154/000	Petržalka	405
1067/003	Petržalka	338	4709/004	Petržalka	406
681/000	Petržalka	339	1406/004	Petržalka	410
5794/005	Petržalka	340	4381/001	Petržalka	413
5816/000	Petržalka	341	4710/017	Petržalka	417
4503/001	Petržalka	341	4546/000	Petržalka	418
758/000	Petržalka	343	3485/000	Petržalka	419
3484/000	Petržalka	343	4853/003	Petržalka	424
2191/000	Petržalka	343	424/003	Petržalka	424
3264/039	Petržalka	344	843/001	Petržalka	426
3264/035	Petržalka	344	2306/005	Petržalka	427
1791/000	Petržalka	344	4584/000	Petržalka	428
4550/000	Petržalka	346	3499/000	Petržalka	432
967/000	Petržalka	348	3491/000	Petržalka	434
3793/003	Petržalka	348	1877/000	Petržalka	437
3601/000	Petržalka	349	3264/024	Petržalka	437
1691/000	Petržalka	358	4505/000	Petržalka	442
5794/027	Petržalka	359			

Príloha 2 – Mapový podklad s vyznačením územia – Bratislava západ

Parcela C	KU	Plocha [m2]			
			4513/000	Petržalka	502
			688/000	Petržalka	503
4572/000	Petržalka	444	3236/000	Petržalka	503
3084/015	Petržalka	447	2545/001	Petržalka	504
5821/001	Petržalka	450	2277/000	Petržalka	504
1608/000	Petržalka	451	4632/008	Petržalka	504
4668/000	Petržalka	451	649/000	Petržalka	504
569/012	Petržalka	454	3782/001	Petržalka	506
3513/000	Petržalka	456	4869/000	Petržalka	506
1440/003	Petržalka	456	843/002	Petržalka	508
1408/000	Petržalka	457	372/000	Petržalka	512
4710/033	Petržalka	461	4660/001	Petržalka	517
971/000	Petržalka	462	1444/016	Petržalka	519
4709/003	Petržalka	462	4420/001	Petržalka	520
1126/000	Petržalka	463	3459/018	Petržalka	520
1384/000	Petržalka	464	5413/006	Petržalka	522
5794/008	Petržalka	465	5387/031	Petržalka	526
4839/000	Petržalka	467	2247/000	Petržalka	533
4745/000	Petržalka	469	5206/052	Petržalka	534
4807/000	Petržalka	470	1397/001	Petržalka	538
1165/000	Petržalka	470	1056/000	Petržalka	539
3264/047	Petržalka	472	4540/000	Petržalka	540
5794/030	Petržalka	472	4501/001	Petržalka	543
4556/000	Petržalka	473	2446/011	Petržalka	544
1579/004	Petržalka	481	4497/006	Petržalka	546
1848/000	Petržalka	482	5831/000	Petržalka	554
1458/000	Petržalka	483	4753/000	Petržalka	556
410/000	Petržalka	483	5813/000	Petržalka	558
4587/000	Petržalka	484	3487/000	Petržalka	560
627/000	Petržalka	484	1443/002	Petržalka	560
3365/004	Petržalka	485	5387/020	Petržalka	575
3407/000	Petržalka	486	4585/000	Petržalka	575
3458/000	Petržalka	487	1580/009	Petržalka	579
3671/000	Petržalka	488	3341/000	Petržalka	584
1875/000	Petržalka	489	5398/002	Petržalka	586
1882/001	Petržalka	489	4562/000	Petržalka	587
1740/026	Petržalka	489	3214/001	Petržalka	590
4604/000	Petržalka	490	4632/002	Petržalka	592
4459/000	Petržalka	492	4894/000	Petržalka	592
4790/000	Petržalka	493	569/011	Petržalka	593
5401/001	Petržalka	493	5485/044	Petržalka	594
3876/000	Petržalka	494	1600/000	Petržalka	596
3459/012	Petržalka	495	4709/028	Petržalka	597
1346/000	Petržalka	498	4518/001	Petržalka	600
3181/000	Petržalka	500	1739/000	Petržalka	601
742/000	Petržalka	500	929/009	Petržalka	602
3190/001	Petržalka	501	525/004	Petržalka	602
1151/000	Petržalka	501	42/000	Petržalka	603
4586/000	Petržalka	501			

Príloha 2 – Mapový podklad s vyznačením územia – Bratislava západ

Parcela C	KU	Plocha [m2]			
4529/000	Petržalka	604	4509/001	Petržalka	724
4628/000	Petržalka	611	4531/000	Petržalka	730
3171/001	Petržalka	619	4419/000	Petržalka	731
24/000	Petržalka	620	1107/000	Petržalka	731
4538/000	Petržalka	621	2356/000	Petržalka	732
1171/000	Petržalka	621	4820/009	Petržalka	734
1869/002	Petržalka	621	203/001	Petržalka	738
523/001	Petržalka	623	530/000	Petržalka	741
4727/000	Petržalka	629	1740/018	Petržalka	746
216/005	Petržalka	632	5818/000	Petržalka	753
1444/013	Petržalka	633	4494/000	Petržalka	754
4580/005	Petržalka	635	5440/001	Petržalka	766
4720/000	Petržalka	636	4649/000	Petržalka	769
4763/008	Petržalka	641	4410/000	Petržalka	769
3512/000	Petržalka	645	968/000	Petržalka	779
763/000	Petržalka	645	5402/002	Petržalka	780
4521/000	Petržalka	646	5413/017	Petržalka	781
2829/001	Petržalka	649	4497/007	Petržalka	792
3459/016	Petržalka	652	5407/000	Petržalka	792
3655/000	Petržalka	655	3616/000	Petržalka	795
4710/009	Petržalka	658	4478/000	Petržalka	798
3489/000	Petržalka	661	4579/000	Petržalka	802
3308/000	Petržalka	668	4573/000	Petržalka	802
77/001	Petržalka	671	4434/001	Petržalka	810
3127/000	Petržalka	673	4416/001	Petržalka	819
3437/000	Petržalka	674	1947/000	Petržalka	823
4434/008	Petržalka	677	3438/000	Petržalka	832
3731/006	Petržalka	683	5947/009	Petržalka	833
4632/003	Petržalka	685	3893/001	Petržalka	833
4370/001	Petržalka	686	11/001	Petržalka	836
4697/000	Petržalka	688	3262/000	Petržalka	841
3342/000	Petržalka	689	4497/009	Petržalka	852
183/001	Petržalka	695	1747/001	Petržalka	855
4357/000	Petržalka	698	1122/000	Petržalka	859
4632/007	Petržalka	700	4699/002	Petržalka	861
525/003	Petržalka	701	3356/000	Petržalka	861
1849/001	Petržalka	702	4629/005	Petržalka	867
3605/000	Petržalka	706	5823/001	Petržalka	872
2008/000	Petržalka	707	296/000	Petržalka	884
418/000	Petržalka	707	3566/000	Petržalka	892
964/024	Petržalka	710	1885/003	Petržalka	892
937/025	Petržalka	710	4694/003	Petržalka	894
1740/037	Petržalka	711	5830/001	Petržalka	895
4694/004	Petržalka	714	4629/003	Petržalka	899
1973/000	Petržalka	716	3472/000	Petržalka	902
5413/019	Petržalka	716	1444/014	Petržalka	908
4873/006	Petržalka	719	5403/002	Petržalka	910
			3021/004	Petržalka	911

Príloha 2 – Mapový podklad s vyznačením územia – Bratislava západ

Parcela C	KU	Plocha [m²]		
1876/001	Petržalka	916	4497/005	Petržalka 1166
421/000	Petržalka	917	3767/001	Petržalka 1170
3778/001	Petržalka	926	4460/000	Petržalka 1177
3305/000	Petržalka	926	4632/004	Petržalka 1183
4361/003	Petržalka	927	1868/000	Petržalka 1184
5206/015	Petržalka	932	3233/000	Petržalka 1184
4551/001	Petržalka	935	4662/000	Petržalka 1203
1306/000	Petržalka	936	4813/000	Petržalka 1217
1356/000	Petržalka	936	136/000	Petržalka 1238
3150/000	Petržalka	937	4580/007	Petržalka 1242
4629/002	Petržalka	944	954/001	Petržalka 1242
3475/000	Petržalka	948	4632/006	Petržalka 1251
4375/001	Petržalka	954	4434/006	Petržalka 1259
4650/000	Petržalka	956	2689/008	Petržalka 1261
659/001	Petržalka	959	4694/002	Petržalka 1265
4610/000	Petržalka	968	3143/000	Petržalka 1283
5429/000	Petržalka	976	217/000	Petržalka 1295
4828/000	Petržalka	981	4691/048	Petržalka 1306
4570/000	Petržalka	998	2570/001	Petržalka 1315
5411/000	Petržalka	1001	1444/012	Petržalka 1319
4994/000	Petržalka	1011	4428/015	Petržalka 1327
2142/000	Petržalka	1012	2370/000	Petržalka 1331
2490/000	Petržalka	1017	1470/000	Petržalka 1338
4434/014	Petržalka	1021	4792/000	Petržalka 1344
1443/005	Petržalka	1039	3607/000	Petržalka 1350
4613/000	Petržalka	1039	2844/026	Petržalka 1353
4400/000	Petržalka	1040	527/000	Petržalka 1355
2509/000	Petržalka	1041	5387/019	Petržalka 1357
5794/031	Petržalka	1046	2845/025	Petržalka 1357
4763/006	Petržalka	1070	3459/011	Petržalka 1360
3778/008	Petržalka	1073	800/000	Petržalka 1362
91/001	Petržalka	1081	5210/011	Petržalka 1366
5206/040	Petržalka	1082	5485/043	Petržalka 1367
4580/011	Petržalka	1083	4524/000	Petržalka 1376
3640/014	Petržalka	1095	380/000	Petržalka 1376
2843/048	Petržalka	1104	4434/013	Petržalka 1381
794/000	Petržalka	1115	4434/009	Petržalka 1395
3110/051	Petržalka	1115	946/002	Petržalka 1413
937/024	Petržalka	1123	191/000	Petržalka 1416
4383/000	Petržalka	1132	5399/010	Petržalka 1436
5819/000	Petržalka	1133	1385/000	Petržalka 1438
4603/000	Petržalka	1141	3459/021	Petržalka 1441
4690/014	Petržalka	1146	3264/027	Petržalka 1443
4401/000	Petržalka	1147	1168/000	Petržalka 1452
569/009	Petržalka	1153	4590/000	Petržalka 1467
1471/000	Petržalka	1153	757/000	Petržalka 1467
964/042	Petržalka	1165	4694/006	Petržalka 1472
			1922/000	Petržalka 1489

Príloha 2 – Mapový podklad s vyznačením územia – Bratislava západ

Parcela C	KU	Plocha [m2]			
4522/000	Petržalka	1505	5463/000	Petržalka	2132
1331/000	Petržalka	1506	3130/004	Petržalka	2179
4730/003	Petržalka	1508	5287/042	Petržalka	2213
1361/000	Petržalka	1548	4630/001	Petržalka	2223
1757/000	Petržalka	1549	929/005	Petržalka	2227
706/000	Petržalka	1551	5287/037	Petržalka	2240
5781/001	Petržalka	1551	3260/000	Petržalka	2244
724/000	Petržalka	1558	5286/011	Petržalka	2246
1444/009	Petržalka	1559	5431/002	Petržalka	2250
1766/000	Petržalka	1562	1017/000	Petržalka	2301
4423/003	Petržalka	1564	5483/000	Petržalka	2318
4530/000	Petržalka	1576	5806/001	Petržalka	2327
4426/001	Petržalka	1578	4659/000	Petržalka	2336
406/000	Petržalka	1594	3459/020	Petržalka	2377
4497/001	Petržalka	1599	4700/000	Petržalka	2386
4679/000	Petržalka	1611	1307/000	Petržalka	2390
5464/006	Petržalka	1618	4407/000	Petržalka	2419
4388/000	Petržalka	1619	3110/103	Petržalka	2427
3640/004	Petržalka	1634	353/001	Petržalka	2447
4398/000	Petržalka	1643	5464/003	Petržalka	2465
5287/038	Petržalka	1666	286/000	Petržalka	2471
3514/000	Petržalka	1677	5284/021	Petržalka	2488
3133/000	Petržalka	1689	2445/003	Petržalka	2506
1111/058	Petržalka	1730	4364/004	Petržalka	2517
4428/016	Petržalka	1731	5418/003	Petržalka	2542
1311/000	Petržalka	1740	5400/002	Petržalka	2549
4561/001	Petržalka	1741	3669/015	Petržalka	2559
1216/000	Petržalka	1746	2848/163	Petržalka	2583
1884/000	Petržalka	1793	940/004	Petržalka	2597
3174/001	Petržalka	1795	413/000	Petržalka	2605
3791/005	Petržalka	1800	1738/001	Petržalka	2624
5482/002	Petržalka	1816	206/000	Petržalka	2637
3313/000	Petržalka	1833	3329/000	Petržalka	2641
5834/003	Petržalka	1838	5416/001	Petržalka	2709
1386/000	Petržalka	1863	982/000	Petržalka	2738
1441/056	Petržalka	1864	416/000	Petržalka	2742
1444/031	Petržalka	1867	3336/007	Petržalka	2764
3793/001	Petržalka	1908	2848/162	Petržalka	2796
3626/000	Petržalka	1932	5425/009	Petržalka	2908
4719/000	Petržalka	1949	4580/008	Petržalka	2936
4497/008	Petržalka	1953	1864/002	Petržalka	2938
3264/001	Petržalka	1957	1067/012	Petržalka	2950
974/000	Petržalka	1970	4694/001	Petržalka	2962
3141/005	Petržalka	1975	4387/000	Petržalka	2969
4580/012	Petržalka	1995	1860/022	Petržalka	3033
3767/002	Petržalka	2032	5206/014	Petržalka	3037
4694/007	Petržalka	2068	5207/005	Petržalka	3067
			4788/000	Petržalka	3084

Príloha 2 – Mapový podklad s vyznačením územia – Bratislava západ

Parcela C	KU	Plocha [m2]			
1740/016	Petržalka	3097	5426/000	Petržalka	5217
5482/001	Petržalka	3105	3110/050	Petržalka	5346
1872/002	Petržalka	3165	4361/001	Petržalka	5384
4601/000	Petržalka	3169	4699/001	Petržalka	5571
4786/001	Petržalka	3169	2844/001	Petržalka	5590
4670/000	Petržalka	3195	1004/000	Petržalka	5777
1866/002	Petržalka	3215	5890/005	Petržalka	6207
5287/036	Petržalka	3341	842/001	Petržalka	6268
936/000	Petržalka	3348	5284/020	Petržalka	6529
402/000	Petržalka	3541	3259/001	Petržalka	7036
5485/005	Petržalka	3592	1351/000	Petržalka	7115
1560/000	Petržalka	3595	3110/001	Petržalka	7304
4691/001	Petržalka	3600	937/009	Petržalka	7346
89/012	Petržalka	3699	665/001	Petržalka	8142
3669/001	Petržalka	3802	5947/005	Petržalka	8686
937/006	Petržalka	3878	1866/037	Petržalka	9275
1726/000	Petržalka	3902	1559/011	Petržalka	9584
2354/000	Petržalka	3956	3234/000	Petržalka	9622
368/001	Petržalka	3993	666/029	Petržalka	10513
5285/007	Petržalka	3998	1559/010	Petržalka	11034
374/000	Petržalka	4023	5947/006	Petržalka	11085
1235/000	Petržalka	4261	4359/000	Petržalka	11094
620/001	Petržalka	4283	1866/036	Petržalka	11963
3110/002	Petržalka	4298	1111/069	Petržalka	13055
2845/008	Petržalka	4305	1860/001	Petržalka	13862
4805/000	Petržalka	4332	569/008	Petržalka	14785
667/000	Petržalka	4420	5947/001	Petržalka	16551
1057/002	Petržalka	4431	1111/072	Petržalka	16738
1865/001	Petržalka	4465	1111/057	Petržalka	17361
663/001	Petržalka	4592	5947/008	Petržalka	17896
5834/001	Petržalka	4600	5206/013	Petržalka	24984
4580/006	Petržalka	4634	1111/046	Petržalka	27294
5431/001	Petržalka	4758	5947/058	Petržalka	30584
964/006	Petržalka	4845	1441/007	Petržalka	38088
			2848/004	Petržalka	48689
			1111/070	Petržalka	53453

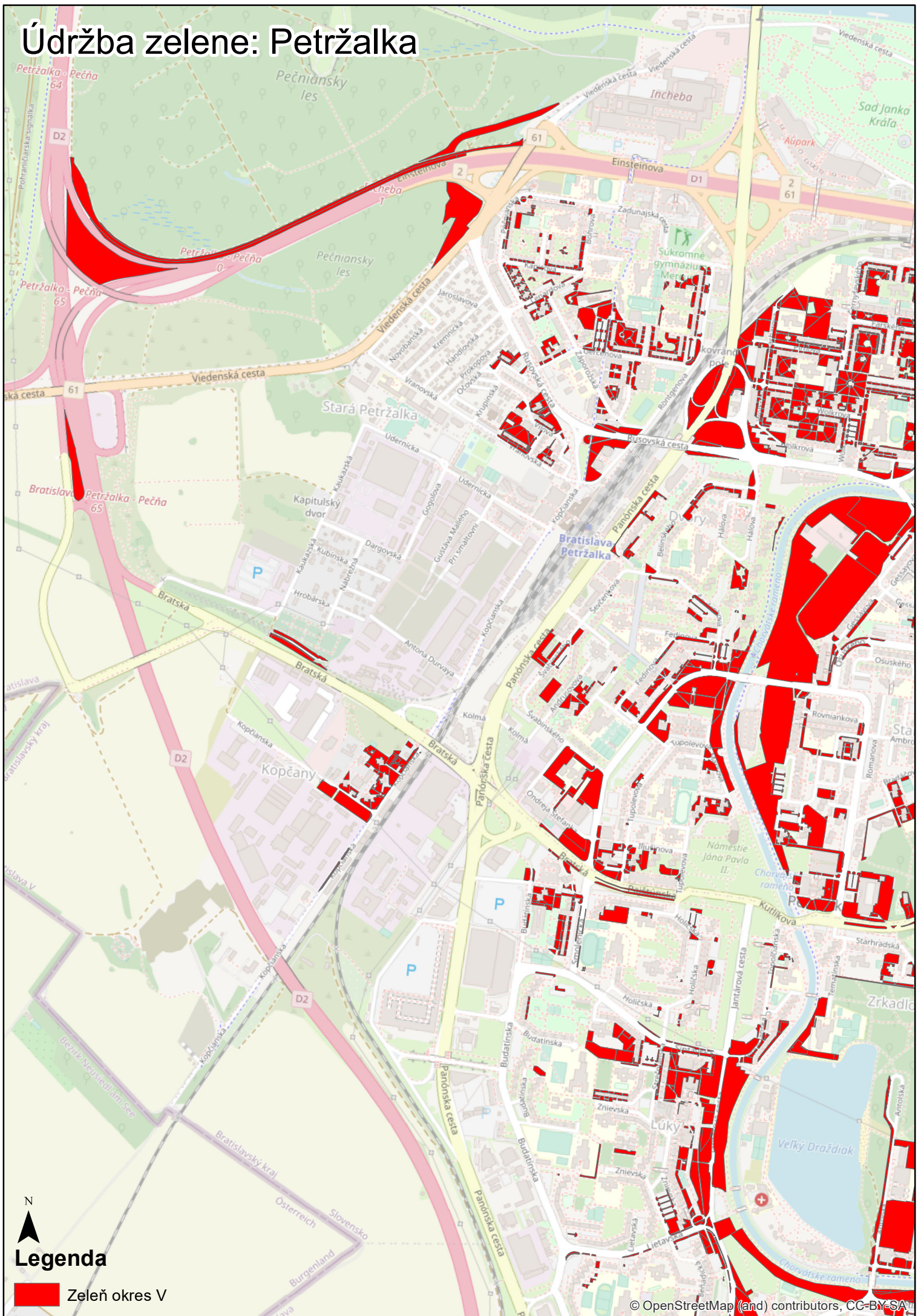
Bratislava západ – okres V – KÚ Petržalka – Parcely E

Parcela E	KU	Plocha [m2]			
9-14391/000	Petržalka	6	9-14322/000	Petržalka	64
9-14399/000	Petržalka	6	9-14389/000	Petržalka	66
9-14651/001	Petržalka	7	9-14314/000	Petržalka	66
1-1959/001	Petržalka	9	1-1922/000	Petržalka	67
9-14415/000	Petržalka	9	5272/000	Petržalka	67
9-14357/000	Petržalka	10	9-14349/000	Petržalka	72
5863/000	Petržalka	10	9-5124/001	Petržalka	76
9-5956/001	Petržalka	10	9-14397/000	Petržalka	77
9-14330/001	Petržalka	13	1-1959/001	Petržalka	80
5282/000	Petržalka	13	1-1929/010	Petržalka	81
1-1882/035	Petržalka	14	9-14330/002	Petržalka	82
9-14361/000	Petržalka	14	1-1929/011	Petržalka	83
9-14361/000	Petržalka	16	1-1936/002	Petržalka	85
5855/000	Petržalka	17	9-14321/000	Petržalka	88
9-5012/009	Petržalka	20	9-14418/000	Petržalka	94
1-1932/001	Petržalka	21	9-14419/000	Petržalka	103
9-14337/000	Petržalka	22	9-5606/005	Petržalka	107
9-3302/004	Petržalka	22	9-14400/000	Petržalka	108
9-14393/000	Petržalka	23	1-1929/007	Petržalka	111
9-14281/000	Petržalka	24	9-14284/000	Petržalka	113
5495/000	Petržalka	26	9-14358/000	Petržalka	115
9-5215/006	Petržalka	27	9-4526/001	Petržalka	115
1-1882/035	Petržalka	32	1-1937/001	Petržalka	116
9-14328/000	Petržalka	33	1-1927/001	Petržalka	118
1-1882/002	Petržalka	34	9-5012/009	Petržalka	119
9-14336/000	Petržalka	37	1-1882/038	Petržalka	120
9-14402/000	Petržalka	39	9-14376/000	Petržalka	127
1-1931/001	Petržalka	40	3348/000	Petržalka	135
9-14279/000	Petržalka	40	9-14416/000	Petržalka	137
1-1958/000	Petržalka	41	1-1927/012	Petržalka	138
1-1929/009	Petržalka	41	9-5500/000	Petržalka	141
4539/000	Petržalka	41	5863/000	Petržalka	141
9-14420/000	Petržalka	43	1-1927/009	Petržalka	142
9-14391/000	Petržalka	47	9-5492/000	Petržalka	143
9-5956/001	Petržalka	48	1-1927/004	Petržalka	147
9-14378/000	Petržalka	49	9-14439/001	Petržalka	149
3344/000	Petržalka	49	3343/000	Petržalka	151
9-14348/000	Petržalka	50	1-1922/000	Petržalka	153
9-14359/000	Petržalka	51	1-1882/010	Petržalka	154
9-14394/000	Petržalka	52	9-14432/001	Petržalka	158
9-3302/004	Petržalka	53	1-1927/011	Petržalka	166
9-14343/000	Petržalka	54	9-5606/005	Petržalka	179
5858/000	Petržalka	56	1-1926/001	Petržalka	181
1-1929/008	Petržalka	56	1-1882/037	Petržalka	182
5401/000	Petržalka	64	9-14280/000	Petržalka	182
			1-1882/036	Petržalka	183

Príloha 2 – Mapový podklad s vyznačením územia – Bratislava západ

Parcela E	KU	Plocha [m2]			
			1-1920/000	Petržalka	596
			5282/000	Petržalka	605
9-14398/000	Petržalka	189	9-5012/004	Petržalka	628
9-14417/000	Petržalka	192	9-3385/001	Petržalka	650
9-14313/000	Petržalka	196	9-5186/001	Petržalka	681
1-1882/007	Petržalka	199	5006/000	Petržalka	687
1-1882/038	Petržalka	208	9-6001/017	Petržalka	744
1-1936/001	Petržalka	209	9-5500/000	Petržalka	833
9-4531/002	Petržalka	213	1-1926/002	Petržalka	842
1-1882/038	Petržalka	218	9-5284/003	Petržalka	857
1-1935/003	Petržalka	221	5275/001	Petržalka	892
1-1922/000	Petržalka	222	9-14432/002	Petržalka	1036
9-5248/001	Petržalka	227	5182/000	Petržalka	1164
9-14377/000	Petržalka	228	9-5282/002	Petržalka	1187
9-14379/000	Petržalka	235	1-1882/002	Petržalka	1191
1-1930/003	Petržalka	240	1-1925/000	Petržalka	1388
6054/000	Petržalka	241	9-5186/001	Petržalka	1512
9-14329/000	Petržalka	242	5183/000	Petržalka	1533
9-14282/000	Petržalka	290	1-1921/000	Petržalka	1565
9-5284/003	Petržalka	292	9-5186/001	Petržalka	1589
1-1927/008	Petržalka	294	9-5138/001	Petržalka	1680
9-14285/000	Petržalka	298	1-1882/002	Petržalka	1882
1-1930/005	Petržalka	306	5282/000	Petržalka	1918
1-1928/001	Petržalka	311	5272/000	Petržalka	1950
5401/000	Petržalka	345	9-5012/011	Petržalka	1969
9-5956/001	Petržalka	349	9-5282/002	Petržalka	2164
9-5012/011	Petržalka	410	4905/000	Petržalka	2251
5007/000	Petržalka	417	5273/000	Petržalka	2254
5275/001	Petržalka	422	9-5957/001	Petržalka	2430
9-5012/011	Petržalka	457	5130/001	Petržalka	2783
1-1932/016	Petržalka	484	1-1882/002	Petržalka	2874
5007/000	Petržalka	487	9-5960/004	Petržalka	3027
5575/001	Petržalka	492	9-3374/002	Petržalka	3137
9-3375/000	Petržalka	546	9-5012/007	Petržalka	3221
9-5012/007	Petržalka	557	9-6001/009	Petržalka	4959
9-5012/011	Petržalka	558	9-5012/007	Petržalka	6713
1-1930/006	Petržalka	593	9-6001/010	Petržalka	15456

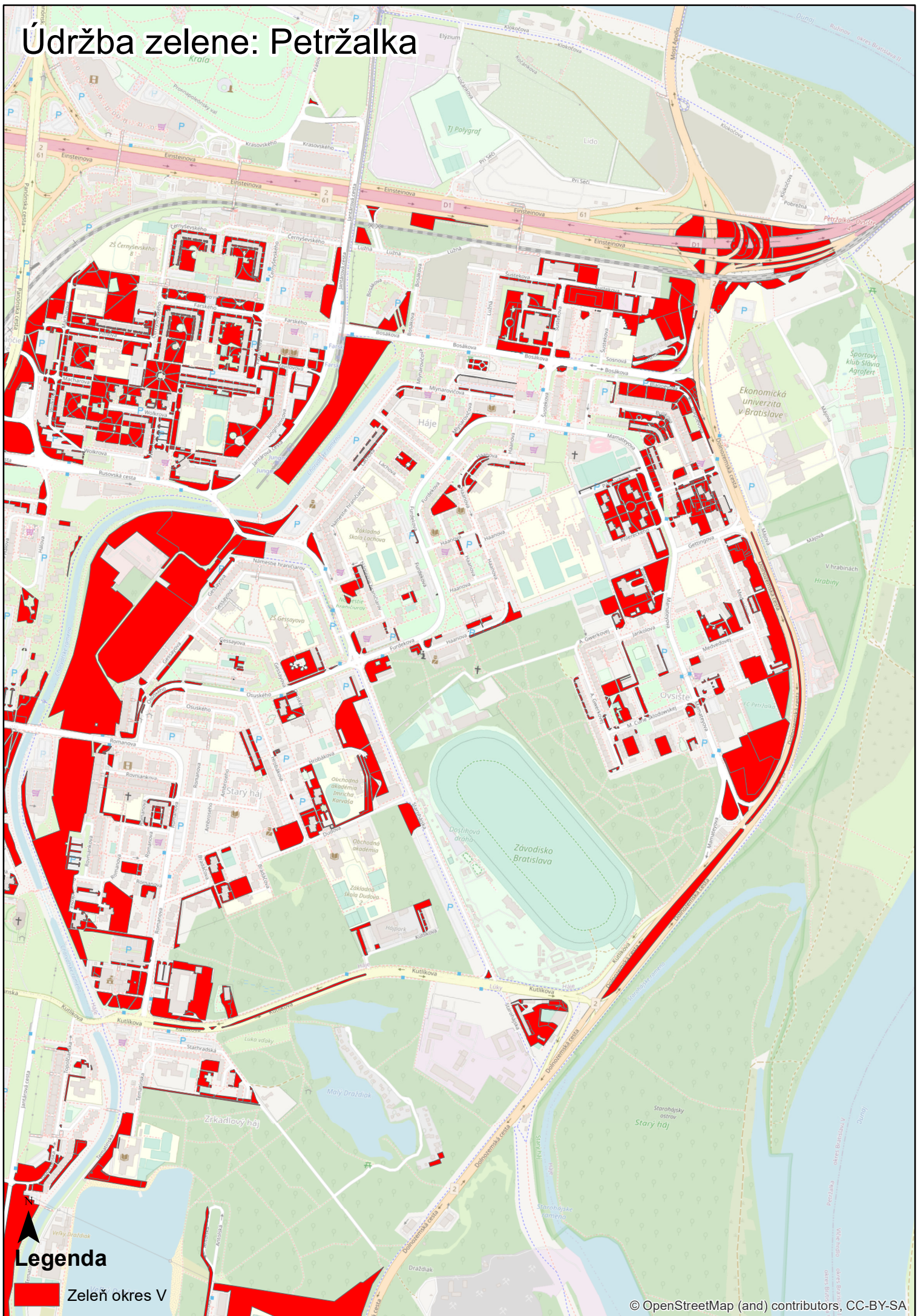
Údržba zelene: Petržalka



N
Legend

Zeleň okres V

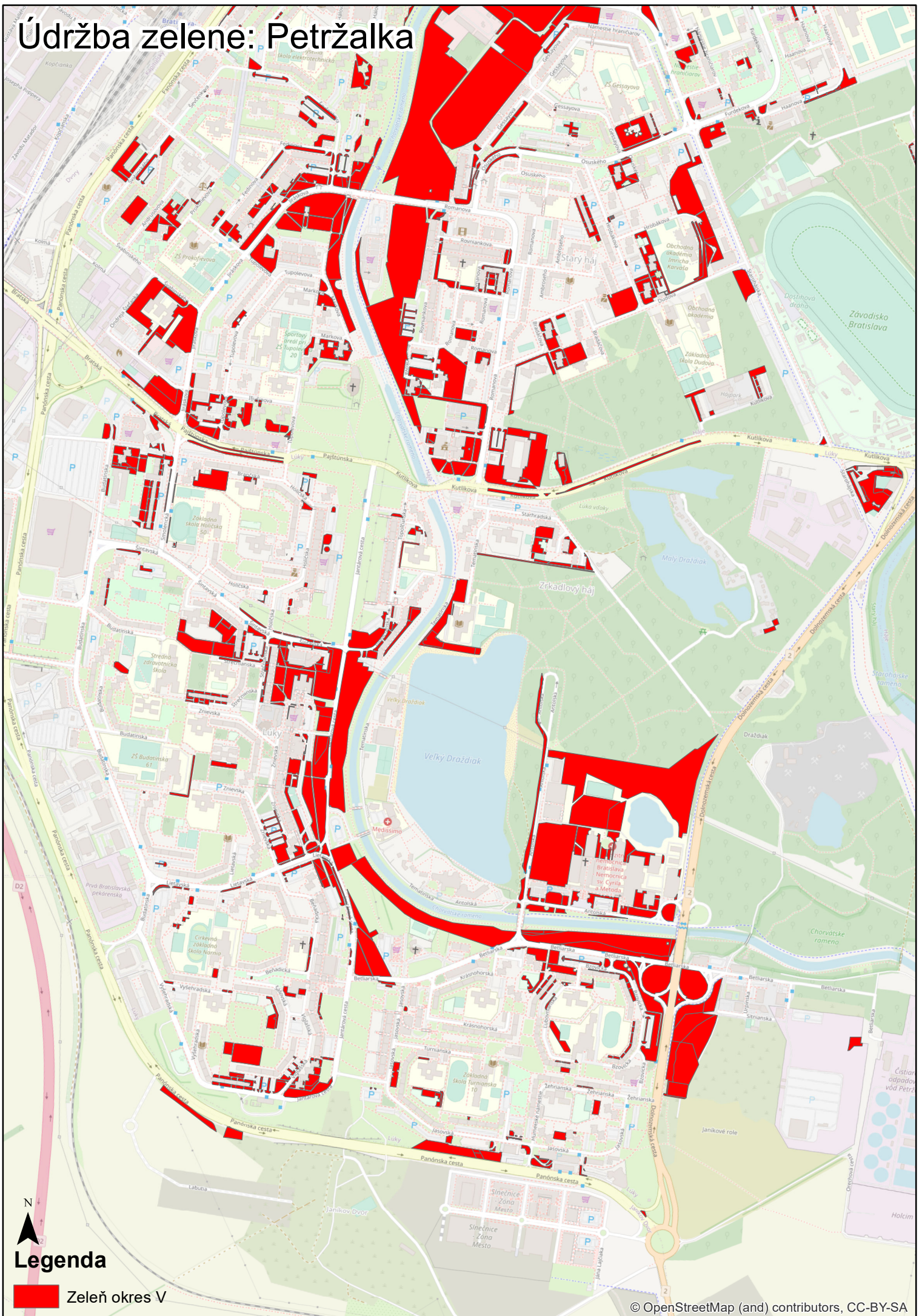
Údržba zelene: Petržalka



Legenda

 Zeleň okres V

Údržba zelene: Petržalka



Legenda

 Zeleň okres V

**Bratislava západ – okres V –
Sad Janka Kráľa – Parcely C**

Parcela C	KU	Plocha [m ²]
5138/000	Petržalka	1064
5137/003	Petržalka	286
5122/000	Petržalka	6361
5125/000	Petržalka	5749
5123/000	Petržalka	6409
5124/000	Petržalka	5565
5119/000	Petržalka	756
5117/000	Petržalka	2220
5134/000	Petržalka	30
5129/001	Petržalka	4826
5126/000	Petržalka	1247
5113/000	Petržalka	1218
5120/000	Petržalka	480
5121/000	Petržalka	6475
5112/000	Petržalka	6623
5111/000	Petržalka	638
5139/003	Petržalka	5407
5129/003	Petržalka	31
5140/004	Petržalka	1112
5144/000	Petržalka	8395
5145/000	Petržalka	416
5146/000	Petržalka	3198
5143/000	Petržalka	91
5147/000	Petržalka	997
5148/003	Petržalka	11163
5149/000	Petržalka	396
5150/000	Petržalka	3804
5153/000	Petržalka	2723
5152/000	Petržalka	266
5155/000	Petržalka	2452
5154/000	Petržalka	2022
5160/000	Petržalka	2590
5156/000	Petržalka	206
5157/000	Petržalka	4877
5168/000	Petržalka	1179
5167/000	Petržalka	8495
5166/000	Petržalka	2020
5165/000	Petržalka	15418
5164/000	Petržalka	583
5161/000	Petržalka	762
5162/000	Petržalka	4701
5159/000	Petržalka	1661
5163/000	Petržalka	21953

5181/000	Petržalka	1423
5174/000	Petržalka	3619
5173/000	Petržalka	535
5175/000	Petržalka	646
5176/000	Petržalka	1248
5177/000	Petržalka	649
5178/000	Petržalka	374
5180/000	Petržalka	2722
5179/000	Petržalka	398
5170/000	Petržalka	5822
5169/000	Petržalka	456
5171/000	Petržalka	2045
5172/000	Petržalka	9292
5151/000	Petržalka	1380
5190/000	Petržalka	13610
5142/005	Petržalka	2247
5182/000	Petržalka	7539
5128/000	Petržalka	759
5127/000	Petržalka	5536
5116/000	Petržalka	15321
5115/000	Petržalka	491
5114/000	Petržalka	6925
5110/001	Petržalka	29370
5158/002	Petržalka	5
5158/001	Petržalka	2905
5191/003	Petržalka	9054

1:4 000

