

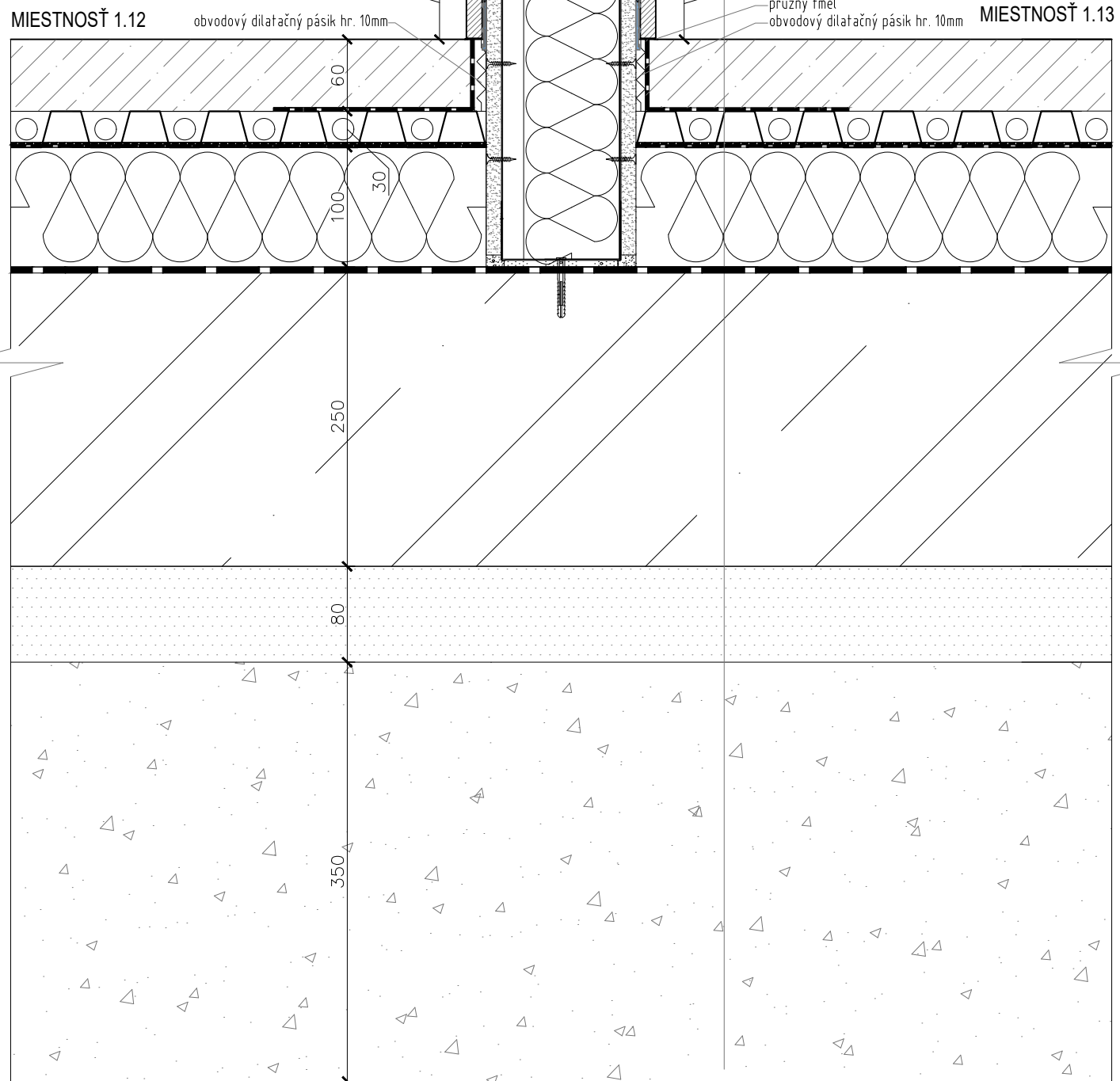
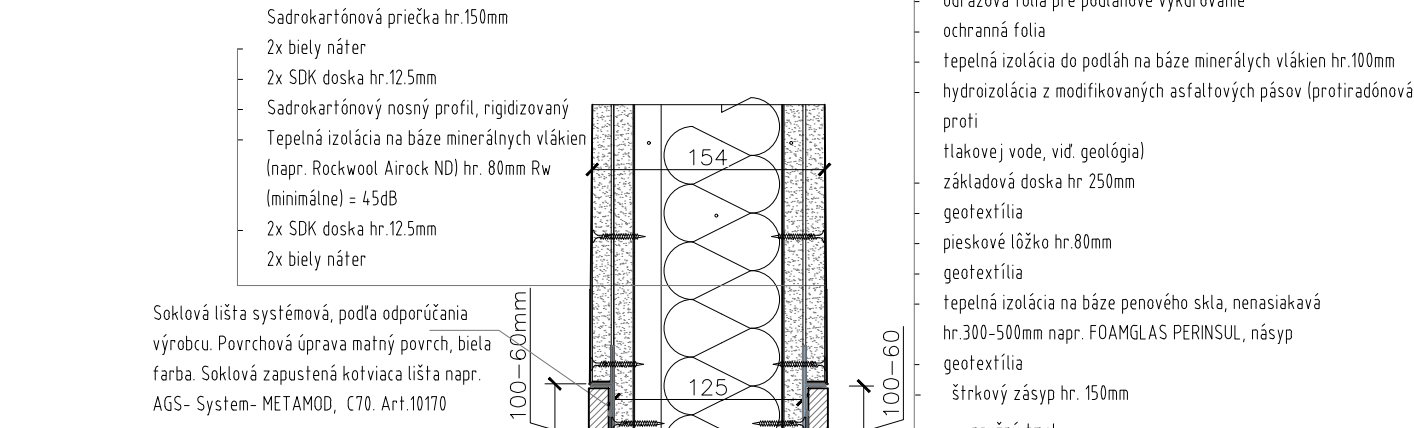
PRÍKLAD ZAPUSTENEJ SOKLOVEJ LIŠTY napr. Metamood



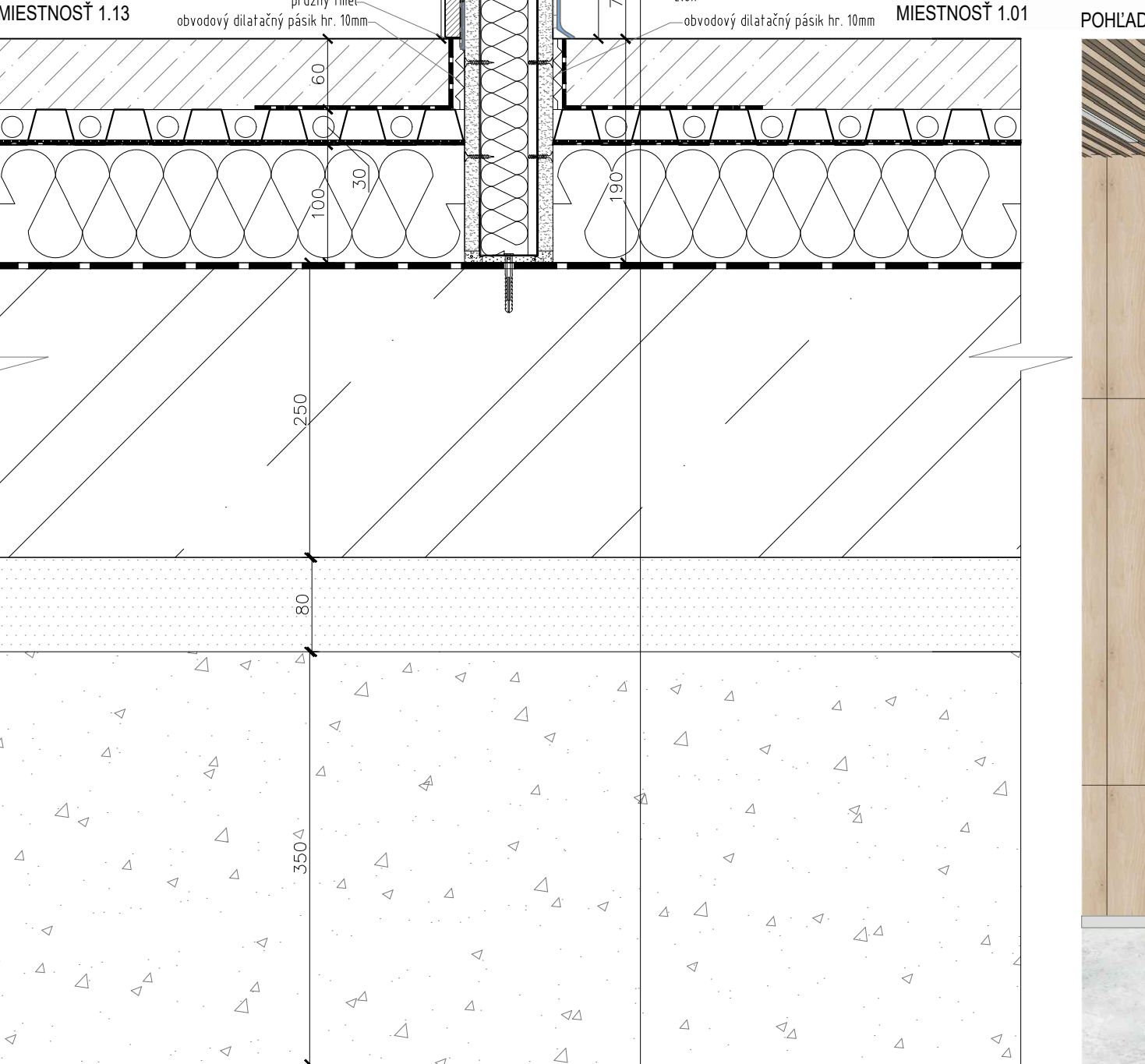
POHĽAD NA MIESTNOSŤ 1.13



DETAIL "A" _zapusteného sokla
M 1:5



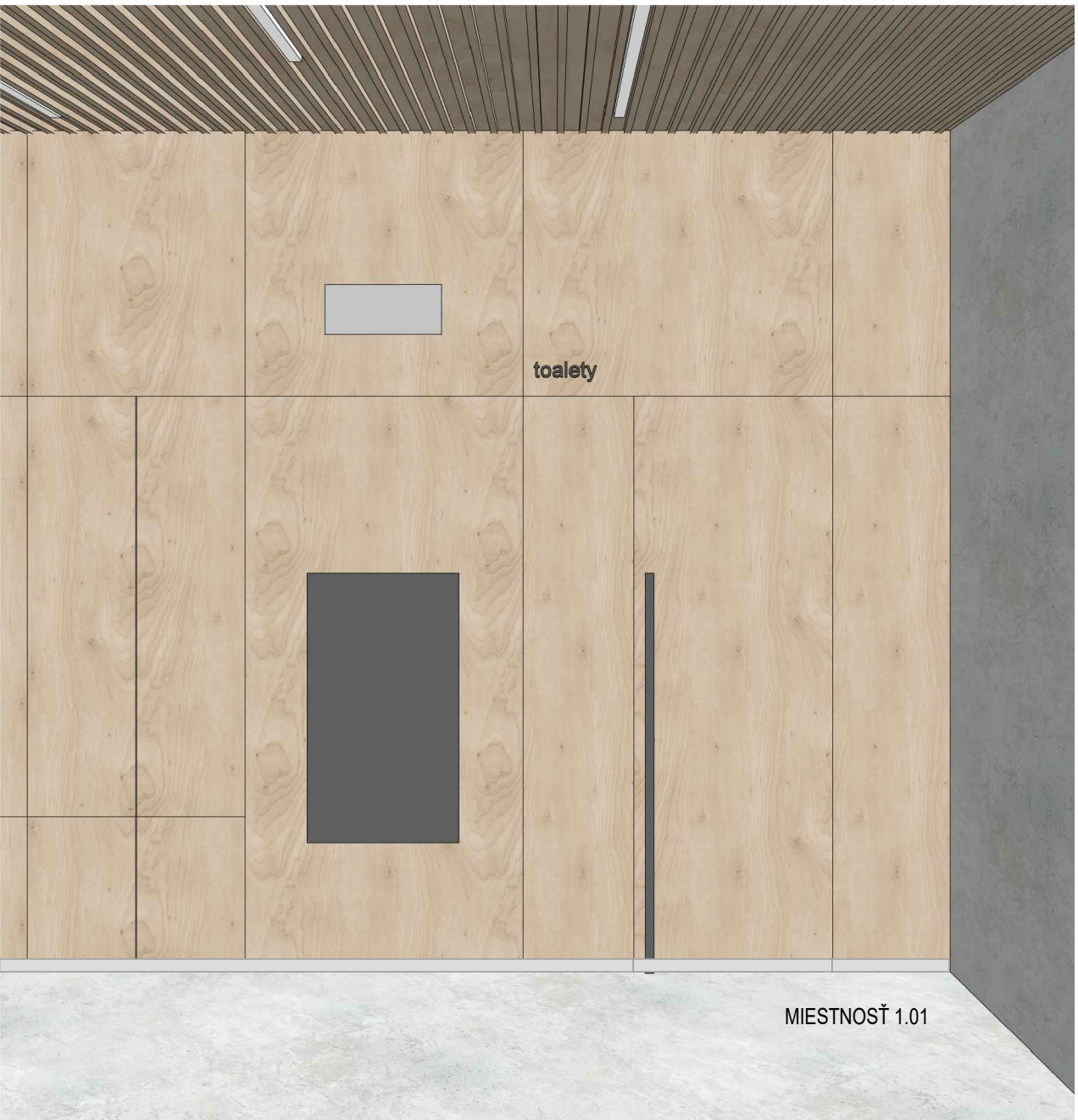
DETAIL "B" _zapusteného sokla
M 1:5



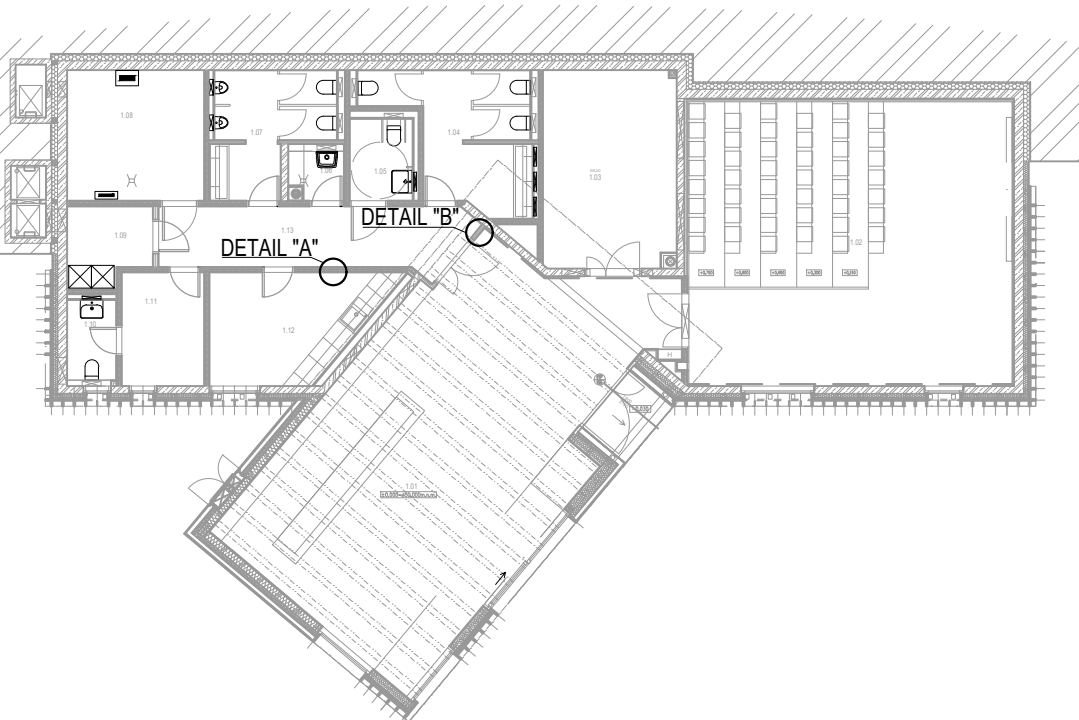
PRÍKLAD SOKLOVEJ LIŠTY napr. Progress Profile



POHĽAD NA MIESTNOSŤ 1.01



P6DORYS INFOCENTRA:



revízia	obsah	dátum
SÚRADNICOVÝ SYSTÉM - S-JTSK		
ABSOLÚTNA VÝŠKA SO 02 ±0.000 = +450.00 m.n.m.		
 SLOVENSKÉ NÁRODNÉ MÚZEUM SLOVAK NATIONAL MUSEUM	kód projektu	KH-17-01-A
	časť dokumentácie	E
	dátum	07/2021
	stupeň	RPD
názov projektu	OBNOVA HRADU KRÁŠNA HÔRKA A REVITALIZÁCIA BEZPROSTREDNÉHO OKOLIA HRADU	
miesto stavby	OBEC KRÁŠNOHORSKÉ PODHRADIE	
číslo parcely	parcely typu C, č. 387/2, 1540/56, 387/21, 387/28 k. ú. Kráľovské Podhradie	
investor, stavebník	SLOVENSKÉ NÁRODNÉ MÚZEUM, VAJANSKÉHO NÁBŘEŽIE 2, P.O. BOX 13, 810 06 BRATISLAVA	
autor	Ing. arch. R. ERDÉLYI, PhD., Ing. arch. M. KOTRUS, Ing. arch. A. KOTRUSOVÁ, PhD., Ing. M. ŠTEFANIDESOVÁ, Ing. arch. B. VACHOVÁ, PhD., Ing. arch. M. VAŇO, Ing. D. Lavrinčíková, PhD.	
vypracoval	ODD. PROJEKCIE SNM	
zodpovedný projektant	prof. Ing. ANTON PUŠKÁR, PhD., evidenčné č. 3143 Autorizovaný stavebný inžinier, kategória 1	formát 5x A4 mierka 1:5
obsah výkresu	staveb. objekt SO 02	výkres č. 08b
INFOCENTRUM - DETAIL ZAPUSTENÉHO SOKLA		