

SKLADBA STRECHY

- S1**
- PRÁNY STRK h: 11-18, hr: 60mm
 - FATRATEX 300
 - FATRAFOL 810 UV 15mm
 - SKLENÉ RÚDO 120g/m²
 - PST 150 STABL 3x20mm
 - POZDARNA VRSTVA Z MINERÁLNEJ VLNÝ 60mm
 - PARIŽABRANA FATRAPAR
 - TRAPEZOVÝ PLECH 1180mm
 - (TYP A HRUBKA PLECHU PODLA NÁVRHU STATIKA V REALIZAČNOM PROJEKTE)

- S2**
- BETONOVÁ PLATNA 50x50x5cm
 - REKTIKOVÁ TANIERKOVÁ PODLOŽKA (TERO) 20-100mm
 - FATRAFOL 810 UV 15mm
 - SKLENÉ RÚDO 120g/m²
 - PST 150 STABL 3x20mm
 - POZDARNA VRSTVA Z MINERÁLNEJ VLNÝ 60mm
 - PARIŽABRANA FATRAPAR
 - TRAPEZOVÝ PLECH 1180mm
 - (TYP A HRUBKA PLECHU PODLA NÁVRHU STATIKA V REALIZAČNOM PROJEKTE)

- S3**
- FATRAFOL 810 15mm
 - SKLENÉ RÚDO
 - PST STABL 500 3x100mm
 - PARIŽABRANA FATRAPAR
 - BETONOVÁ ZÁLEVKA C18/20 50mm NAD VLNÚ
 - TRAPEZOVÝ PLECH, VLNÁ 50mm
 - NOSNÁ OCELOVÁ KONŠTRUKCIA 180mm
 - SADRKARTONOVÝ PODHLAD ZNÍŽENÝ NA +2,850

SKLADBA EXTERNÝCH PODLAH

CHODNÍK NA OK

- M**
- UZATVÁRAČ NÁTER
 - VYSTUŽENÁ BETONOVÁ MAZANINA + METLICOVÝ VZOR 80mm
 - ADHÉZNY NÁTER BASF
 - BETONOVÁ ZÁLEVKA VNUTEHO PLECHU C18/20 60mm
 - VUNTY PLECH 50mm

PODLAHA V ÁTRIU

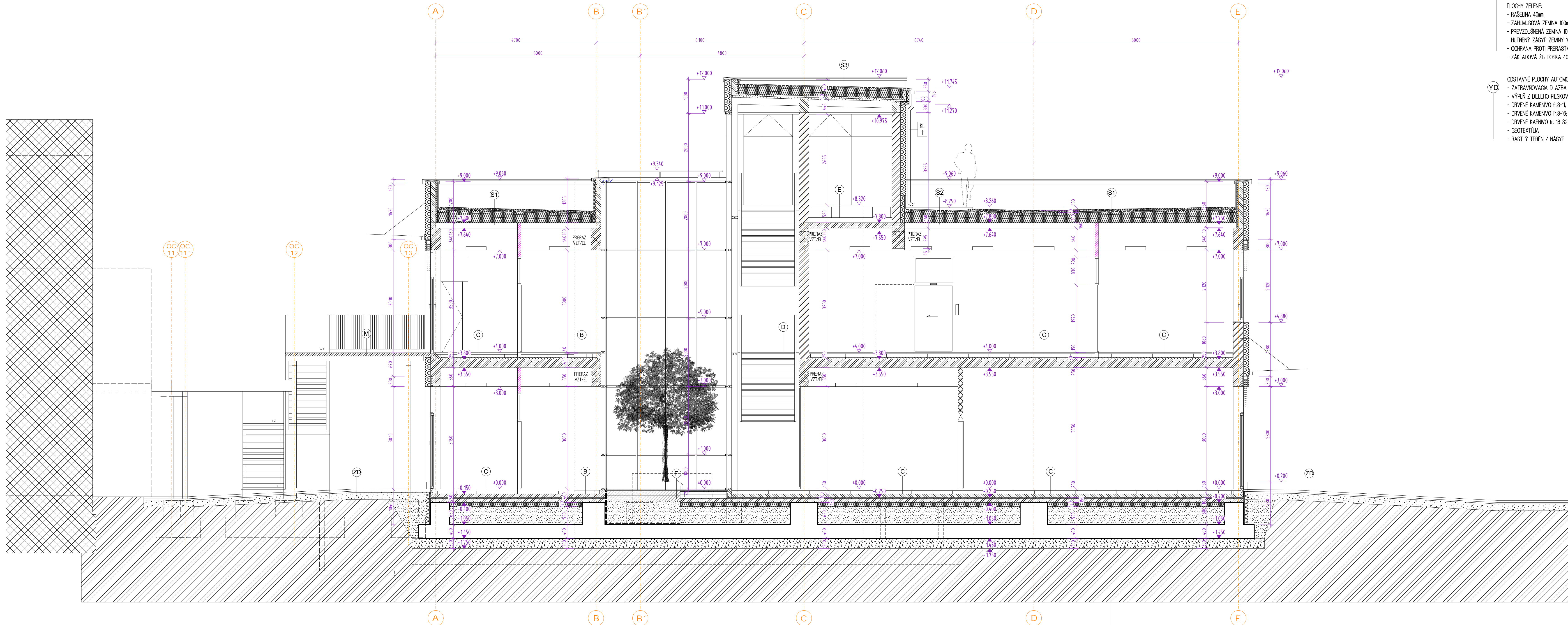
- F**
- KOMPOZITNÉ DOSKY DEUKELNOK 28mm
 - NOSNÝ ROST 80mm
 - REKTIKOVATELNÉ PODLOŽKY 20-100mm
 - UZATVÁRAČ NÁTER PODLA NÁVRHU TECHNIKA BASF V RP
 - BETONOVÁ MAZANINA C18/20 VYSTUŽENÁ KARI SETAM180mm
 - PODLA NÁVRHU STATIKA V REALIZAČNOM PROJEKTE
 - NÁSPY/RASTLY TEREN

PLOCHY ZELENÉ

- RAŠELINA 40mm
- ZAHUMUSOVÁ ZEMINA 100mm
- PREVÝZDUSHENÁ ZEMINA 100mm
- HUTNENÝ ZÁSPY ZEMINY 100mm
- OCHRANA PROTI PŘERASTANÍ KORENÍM
- ZÁKLADOVÁ ŽB DOSKA 400mm

ODSTAVNÉ PLOCHY AUTOMOBILY (30x8,02m)

- YD**
- ZATRAVŇOVACIA DLAŽBA 80mm
 - VÝPLŇ Z BELEHO PEŠKOVICA DREVĚNÉHO h: 0-8mm
 - DREVĚNÉ KAMENIVO h: 8-11, hr: 40mm
 - DREVĚNÉ KAMENIVO h: 8-11, hr: 120mm
 - DREVĚNÉ KAMENIVO h: 8-12 hr: 200mm
 - GEOTEXTILIA
 - RASTLY TEREN / NÁSPY



SKLADBA PODLAH

A ZPUŠENÁ

B LABORATORIA - DVOJITÁ PODLAHA 150mm

- UNDOLEM 2mm NÁLEPENÉ NA KAZETE
- KAZETA DREVOTRÉSKOVÁ 800x600mm h: 30mm
- REKTIKOVATELNÉ OTRASÝTLMAČE PODLOŽKY 100-180mm
- SEPARAČNÁ FÓLIA
- PROTIPRAŠNÝ UZATVÁRAČ NÁTER
- SKLADBA ZÁKLADOVÉJ DOSKY 420mm / KONŠTRUKCIA STROPU 250mm
- SPOU 570mm / 450mm
- POZNÁMKA V SKLADBE NA 2NP JE NA NOSNEJ VRSTVE ŽB STROPU VRSTVA VYROVNÁVACIEHO PENOBETÓNU h:50mm

C CHODBY, SOCIÁLKY - DUTINOVÁ PODLAHA 150mm

- VINÝLOVÁ PODLAHA 2mm
- LEPIELO
- ANHYDRITOVÝ NIVELAČNÝ POTER 35mm
- SEPARAČNÁ FÓLIA
- SADRHOVLADNÁ DOSKA 18mm
- REKTIKOVATELNÉ OTRASÝTLMAČE PODLOŽKY 95mm
- UZATVÁRAČ PROTIPRAŠNÝ NÁTER
- KONŠTRUKCIA ZÁKLADOVÉJ DOSKY 420mm / KONŠTRUKCIA STROPU 250mm
- SPOU 570mm / 450mm
- POZNÁMKA V SKLADBE NA 2NP JE NA NOSNEJ VRSTVE STROPU VRSTVA VYROVNÁVACIEHO PENOBETÓNU h:50mm

SCHODISKO

- D**
- ŽILOVÁ OKLADOVÁ DOSKA 30mm
 - MALTOVÉ LÓŽKO 20mm
 - OCELOVÝ PLECH (N. PODLA NÁVRHU STATIKA)
 - OCELOVÉ SCHODISKO

SKLADBA PODLAH

E DUTINOVÁ PODLAHA

- VINÝLOVÁ PODLAHA 2mm
- LEPIELO
- ANHYDRITOVÝ NIVELAČNÝ POTER 35mm
- SEPARAČNÁ FÓLIA
- SADRHOVLADNÁ DOSKA 18mm
- REKTIKOVATELNÉ OTRASÝTLMAČE PODLOŽKY 300-350mm
- UZATVÁRAČ PROTIPRAŠNÝ NÁTER
- PENOBETÓN 40-90mm
- TRAPEZOVÝ PLECH

BETONOVÉ PLATNE LA LINA DO MALTY:

- L**
- BETONOVÉ PLATNE 40mm
 - MALTOVÉ LÓŽKO 20mm
 - ADHÉZNY MOSTIK BASF
 - PODKLADNÝ BETÓN C18/20 VYSTUŽENÝ KARI SETAM PODLA NÁVRHU STATIKA V RP
 - STRUKOVÉ LÓŽKO HUTNENÉ 100mm
 - NÁSPY HUTNENÝ
 - RASTLY TEREN

ZÁMKOVÁ DLAŽBA (85,52m²)

- ZD**
- BETONOVÁ ZÁMKOVÁ DLAŽBA 80mm
 - UKLADACIA VRSTVA h: 4-6, 40mm
 - PODKLADNÁ VRSTVA h: 8-18, 150mm
 - GEOTEXTILIA 200
 - RASTLY TEREN

- UZATVÁRAČ ALEBO KONTAKTNÝ NÁTER BASF (BETONENSH ALEBO KONUR POD PODLAHY TYPU B.C.)
- BETONOVÁ MAZANINA 100mm BETONOVÁ ŽMES
- PODLA PROJEKTU STATIKA
- FATRATEX 300
- FATRAFOL 803 10mm
- SKLENÉ RÚDO 120
- VYSTUŽENÝ PODKLADNÝ BETÓN 150mm, BETÓN A VYSTUŽ PODLA PROJEKTU STATIKY
- TEPELNÁ ZIŠŤOVACIA PODLAHY STYRODUR C2800 120mm (2x60)
- UKLADANÉ VO VYSTIACH KOLMO NA SEBA
- HUTNENÉ LÓŽKO VYKOPOVEJ ZEMINY 480mm, Edaf=0,5MPa
- MONOLITICKÁ ŽB ZÁKLADOVÁ DOSKA 400mm
- BETÓN A VYSTUŽ PODLA PROJEKTU STATIKY
- HUTNENÉ STRUKOVÉ LÓŽKO 300mm
- RASTLY TEREN / HUTNENÝ NÁSPY

±0,000 = 178,300 mm

HLAVNÝ INŽINIER PROJEKTU	ZODPOVEDNÝ PROJEKTANT	VYPRACOVAN	PROJEKČNÁ KANCELÁRIA
Ing. PETER AŠTARY	Ing. PETER AŠTARY	KIBAŠ ONEDZ	G.A.M.
INVESTOR	FINANČNÝ ÚSTAV SAV, DUBRAVSKÁ CESTA 9, BRATISLAVA		
MÍSTO STAVBY	BRATISLAVA IV - KARLOVA VES, č.p. 2691		
NÁZOV STAVBY	REKONŠTRUKCIA TECHNICKÉHO PAVILÓNU NANO_BIO_LAB		
Obdobie výkresu	23.9.2022	23.9.2022	23.9.2022
Číslo výkresu	1:50	1:50	1:50
Číslo výkresu	1:50	1:50	1:50