

# REKONŠTRUKCIA SÍDLA ÚOO

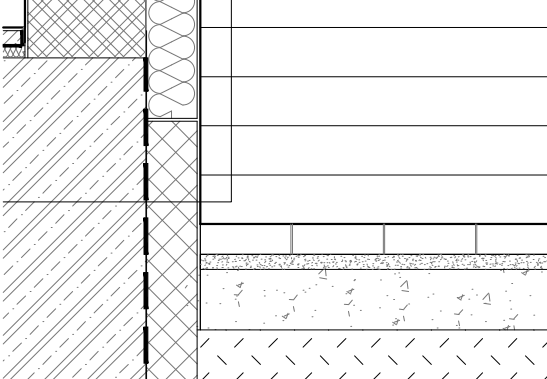
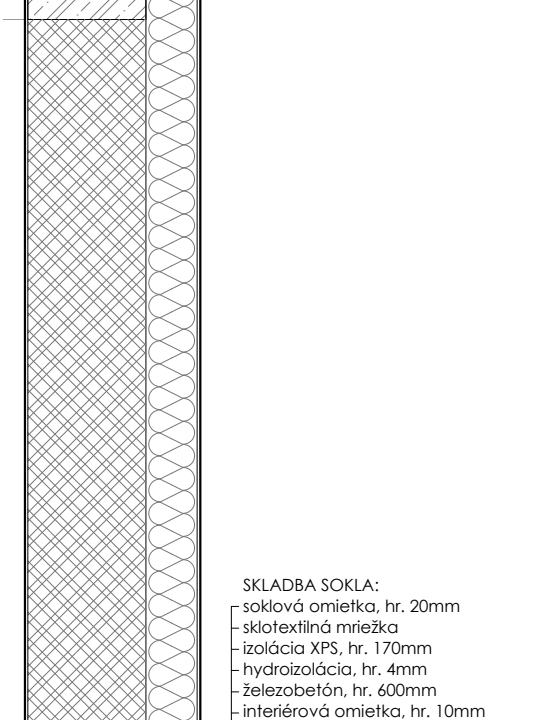
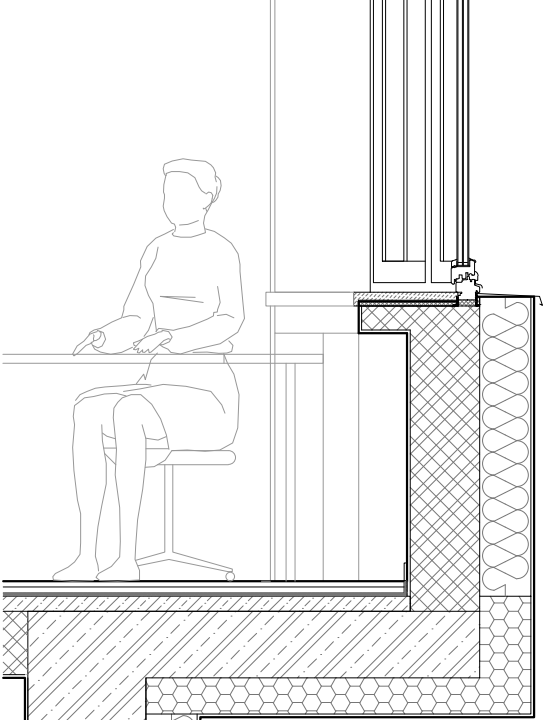
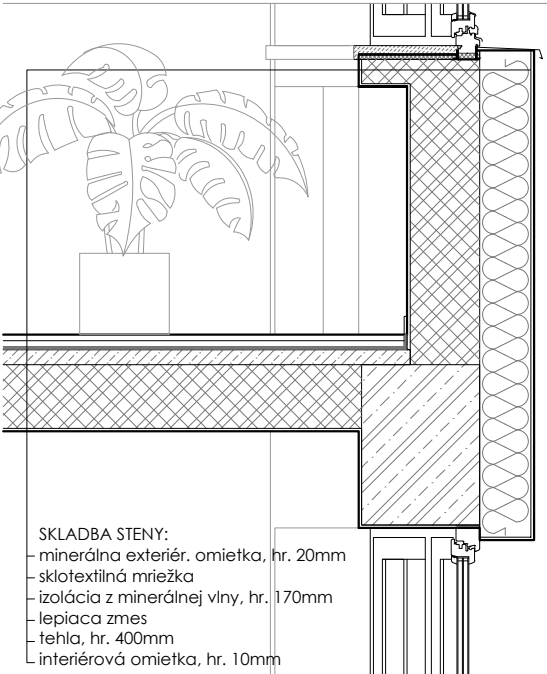
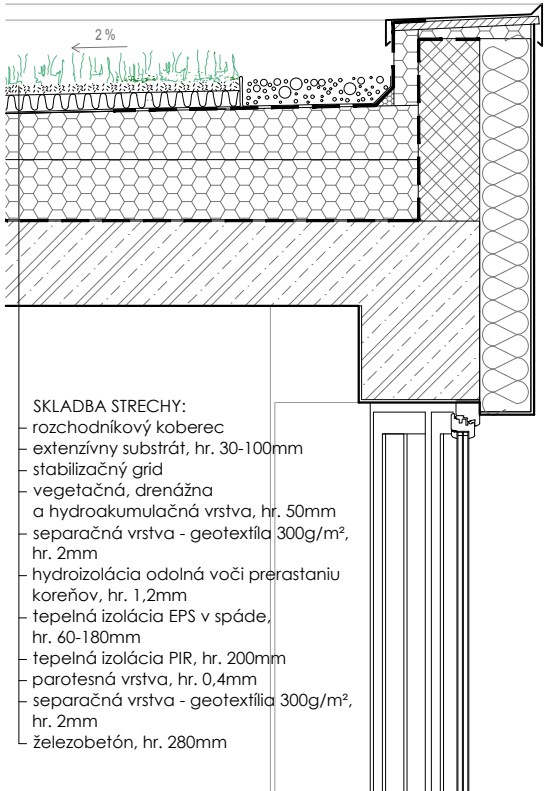
## ANOTÁCIA:

Sídlo ÚOO sa nachádza v neskoro funkcionalistickej budove postavenej okolo roku 1940. Navrhovaná rekonštrukcia stavia na hodnotných prvkoch tohto objektu a dopĺňa ich o riešenia prislúchajúce moderným kancelárskym budovám.

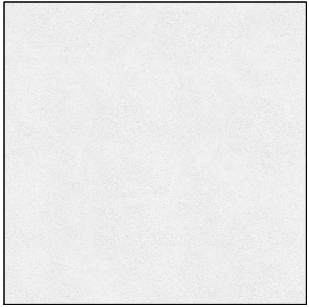
Pôvodná kompozícia fasády zostáva zachovaná, pridaným prvkom je objem schodov a bezbarierovej rampy z betónu, doplnený o vertikálne členené antracitové zábradlie. Rovnako stvárnené je aj stojisko pre odpadkové koše v zelenom páse medzi chodníkom a cestou. Návrh počíta s výmenou okenných výplní (drevené okná s izolačným trojsklom), dvernej výplne (hliníkové asymetrické dvojkrídlové dvere) a so zateplením objektu. Fasádna omietka je navrhovaná ako jemne zrnitá svetlo sivá s tmavo sivým soklom v jednej rovine s fasádou.

Cez hlavný vchod sa vstupuje do foyeru s recepciou. Ďalej je prevádzka rozdelená na priestory určené pre verejnosť a pre zamestnancov. Z foyeru môže návštevník vojsť do podateľne, prípadne do komunikácie za preskennou stenou, kde sa nachádzajú kancelárie určené na prijímanie stránok a toalety. Zamestnanci z foyeru vstupujú do schodiskového priestoru s výťahom, odkiaľ je prístupný archív na prízemí a ostatné kancelárie nachádzajúce sa na vyšších podlažiach. Zamestnanci môžu využívať aj sedenie vo vnútornom dvore a strešnú terasu.

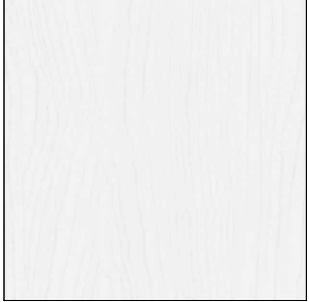
Sivé tóny z exteriéru sa prenášajú aj do návrhu interiéru. Farebnosťou a štruktúrou materiálov nadväzuje na hodnotné prvky, ktoré zostanú zachované (terazzové podlahy a schodisko so zábradlím, čierne keramické sokle, pôvodné dvere s výplňami zo štruktúrovaného skla a i.). Dlažby na prízemí sú navrhnuté z mikrocementového poteru, farebne zladené s terazzom, zasklené steny a dvere budú mať subtilne čierne profily s čírim sklom v kombinácii s textúrovaným. Mäkkosť interiéru bude dotvárať zeleň v kvetináčoch a čalúnený mobiliár v zelených odtieňoch. Nábytok bude prevažne z bieleho lamina doplnený preglejkou. Hygienické priestory budú mať podlahy z terazzových dlaždíc s bielymi keramickými obkladmi. Na vyšších podlažiach budú v čo najväčšej miere repasované pôvodné dubové parkety.



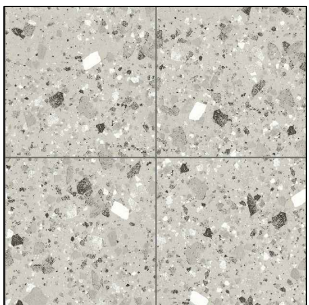
REZ FASÁDOU PRI SOKLI A ATIKE M1:25



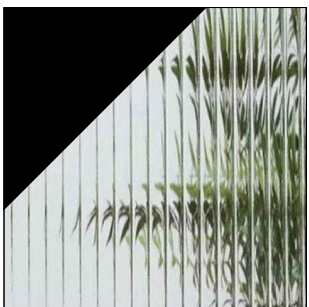
FASÁDA: OMIETKA SVETLO SIVÁ MINERÁLNA S JEMNE ZRNITOU ŠTRUKTÚROU



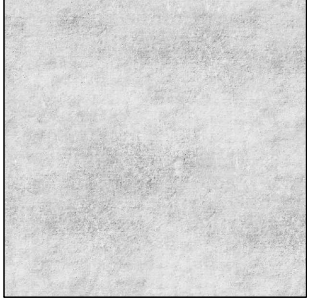
FASÁDA: OKNÁ DREVENÉ S BIELYM NÁTEROM



FASÁDA: PODLAHY BALKÓNOV TERRAZZO DLAŽDICE



INTERÉRY VŠEOBECNE: ZASKLENÉ STENY ČIERNA KOVOVÁ KONŠTRUKCIA + ŠTRUKTÚROVANÉ SKLO



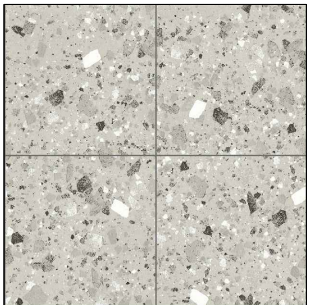
FOYER: PODLAHA MIKROCEMENTOVÝ POTER



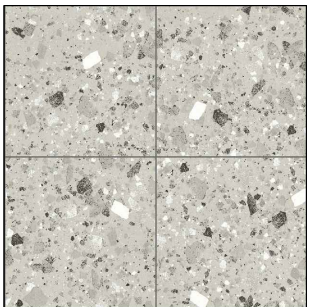
KANCELÁRIE: PODLAHA PÔVODNÉ DUBOVÉ PARKETY



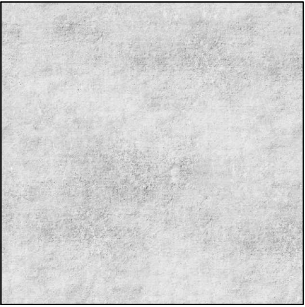
ZASADAČKY / KNÍŽNICA: PODLAHA PÔVODNÉ DUBOVÉ PARKETY



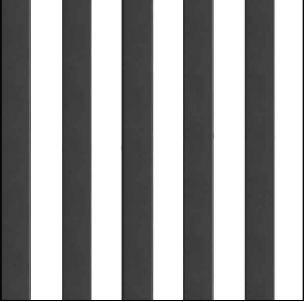
KUCHYNKY: PODLAHA TERRAZZO DLAŽDICE



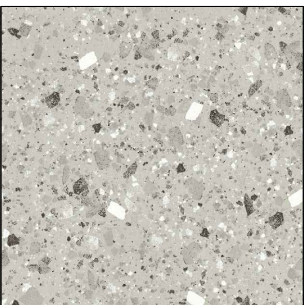
KÚPEĽNE / WC / SPRCHY: PODLAHA TERRAZZO DLAŽDICE



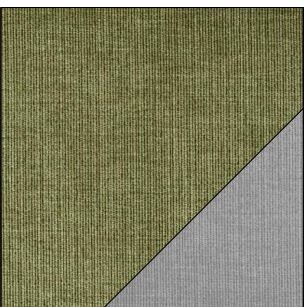
FASÁDA: SOKEL STREDNE SIVÝ S JEMNE ZRNITOU ŠTRUKTÚROU



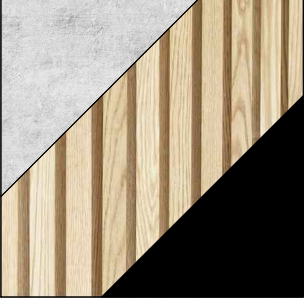
FASÁDA: DVERE / ZÁBRADLIE RAMPY HLINÍKOVÉ/OCEDOVÉ S ANTRACITOVÝM NÁSTREKOM



SCHODISKO / PODLAHY CHODIEB PÔVODNÉ LIATE TERRAZZO



INTERÉRY VŠEOBECNE: ČALÚNENÝ NÁBYTOK SIVÉ A OLIVOVO ZELENÉ ČALÚNENIE



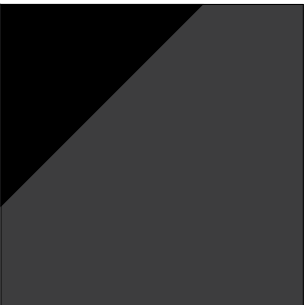
FOYER: NÁBYTOK MIKROCEMENTOVÁ STRIEKA + DREVENÉ LAMELY + ČIERNE DETAILY



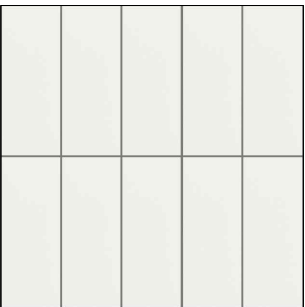
KANCELÁRIE: NÁBYTOK BIELE LAMINO + PREGLEJKA + ČIERNE DETAILY



ZASADAČKY / KNÍŽNICA: NÁBYTOK BIELE LAMINO + PREGLEJKA + ČIERNE DETAILY



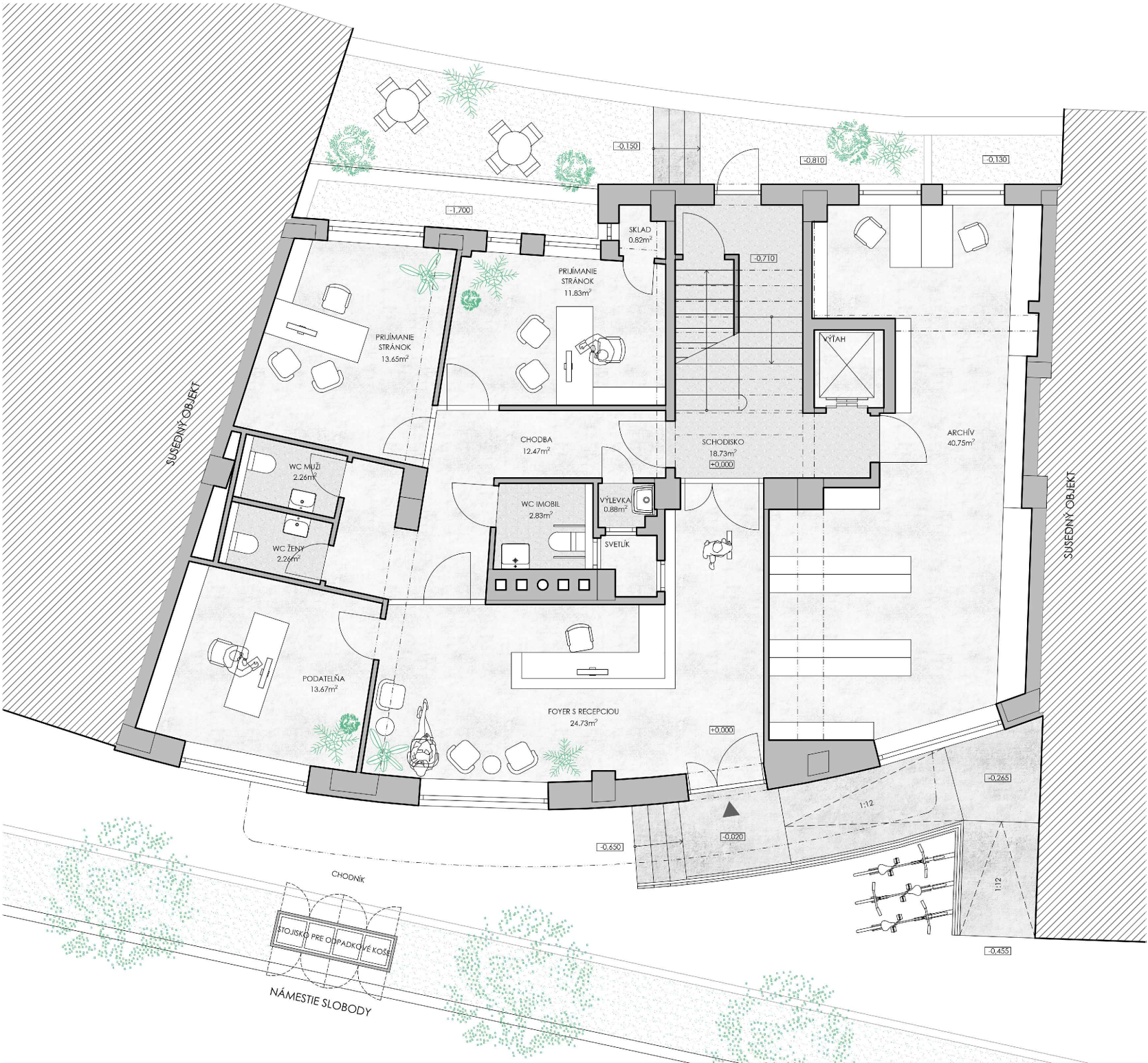
KUCHYNKY: NÁBYTOK TMAVO SIVÉ LAMINO, ČIERNY JEDÁLENSKÝ STÔL, STOLIČKY A DOPLNKY



KÚPEĽNE / WC / SPRCHY: STENY BIELY MATNÝ KERAMICKÝ OBKLAD SO SIVOU ŠPÁROVKOU



SEVERNÝ POHLAD M1:100



PÔDORYS 1.NP M1:100