

# REKONŠTRUKCIA SÍDLA ÚOO

### Koncept

Ambíciou návrhu je citlivý prístup k rekonštrukcii daného domu pri dosiahnutí čo najlepšej funkčnosti dispozičného riešenia. Nepovažujeme za nutné veľké zmeny v architektúre domu a jeho celkovom charaktere. Máme snahu zachovať, podporiť jeho atribúty tak, aby dom dobre fungoval a bol dôstojným partnerom v prostredí mesta, kde stojí.

### Architektúra

Fasáda je zateplená a doplnená o štrukturovanú kreatívnu omietku po celej ploche aj v soklovej časti, kde je skladba zosilnená pre väčšiu odolnosť. „Koža“ z omietky zachováva pôvodný charakter domu a spĺňa ekonomické požiadavky.

Tvarosloviie okien a balkónov ostáva zachované mimo parteru, kde sú pôvodné otvory zväčšené na „výklady“. Výklady aj hlavný vstup sú prezentované ako staro/nové prvky fasády. Svojim materiálovo - dizajnovým prevedením – hliníkový lem v čiernomhnedom odtieni so špárou + hliníkový obklad parapetnej časti resp. nad vstupom včítane loga ÚOO.

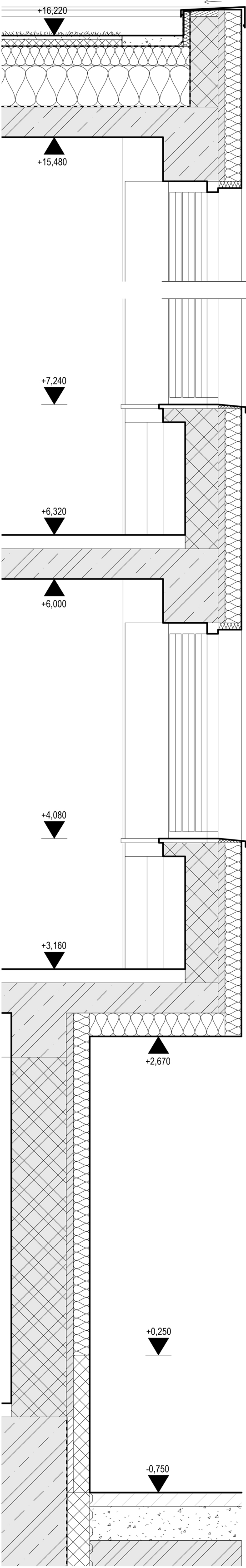
Balkónové telesá navrhujeme zatepliť rezelovou penou resp. aerogelom, aby bola maximálne zachovaná ich pohľadová štiíhlosť. Zábradlie bude nové v pôvodnom tvare, samotné kotvenie bude predmetom ďalších fáz projektu. Okná v celom objekte sú nové biele plast/hliníkové, v partery hliníkové hnedočiernne. Strecha bude plniť relaxačnú funkciu – doplnené sú pochôdzne terasy, extenzívne zelené plochy, hliníkový obklad na kubusovej hmote výťahu.

### Dispozičné riešenie 1.NP

Návrh sleduje primeranosť stavebných zásahov, naplnenie požiadaviek zadania a čisté funkčné riešenie.

Hlavný vstup od ulice je na pôvodnom mieste. Samotný otvor je rozšírený, aby boli všetky štyri výklady rovnako široké, priniesli maximum svetla a reprezentovali transparentnosť inštitúcie. Bezbariérovosť zabezpečuje zdvíhacia plošina osadená tak, aby čo najmenej zasahovala do statiky.

Dispozícia je delená na verejnú a neverejnú časť, tak, aby boli dodržané všetky požadované väzby. Logistika smetných nádob a bicyklov zamestnancov je riešená rozšírením existujúceho anglického dvorčeka a doplnením obslužného výťahu (nie pre osoby) medzi -1.PP a ulicou. Na toto riešenie nadväzuje zázemie pre cyklistov a samostatný priestor pre smetné nádoby na -1.PP.



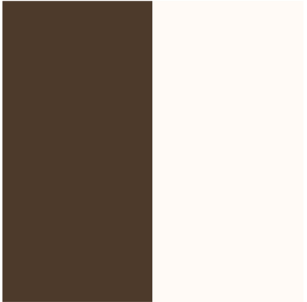
REZ FASÁDOU PRI SOKLI A ATIKE A-A, M 1:25



hlavná fasáda štrukturovaná omietka



hlavná fasáda štrukturovaná omietka



fasáda okná parter / okná ostatné hnedočierna / biela



podlaha balkónov terazzo dlažba



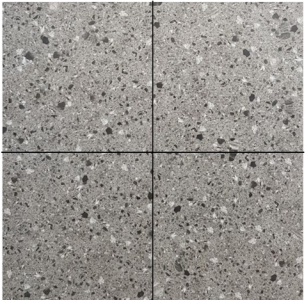
interiér foyer podlaha terazzo dlažba



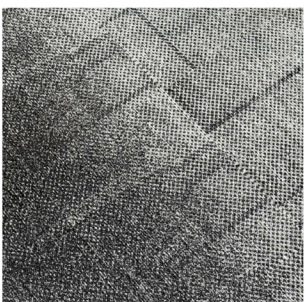
interiér foyer nábytok drevo a sklo ako odkaz na pôvodné



interiér schodisko podlaha pôvodné terazzo



interiér chodba podlaha terazzo dlažba



interiér kancelárie knižnica podlaha kobercové štvorce



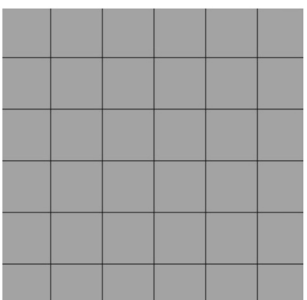
interiér kancelárie nábytok pôvodná a nová farebnosť



interiér zasadačky knižnica podlaha kobercové štvorce - modrá



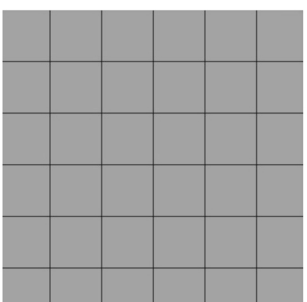
interiér kancelárie nábytok pôvodná a nová farebnosť



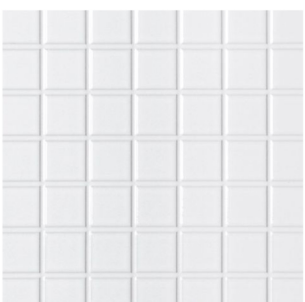
interiér kuchynka podlaha gressová dlažba



interiér kuchynka nábytok šedá biela ldt



interiér hygiena podlaha gressová dlažba



interiér hygiena steny keramický obklad



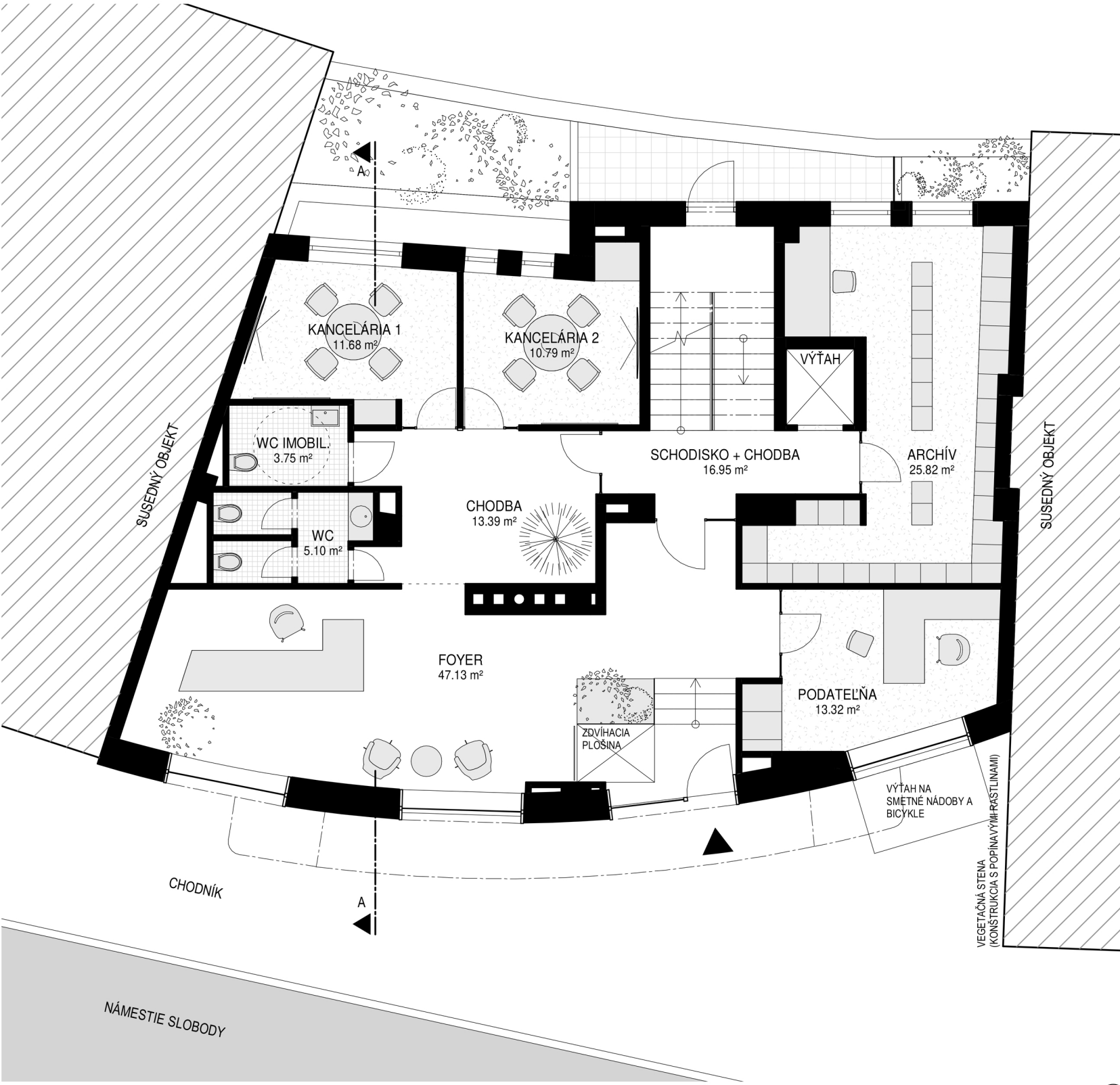
zábradlie balkóny pôvodný tvar/výmena



vnútorné schodisko pôvodné materiály



SEVERNÝ POHLAD, M 1:100



PÓDORYS 1.NP, M 1:100