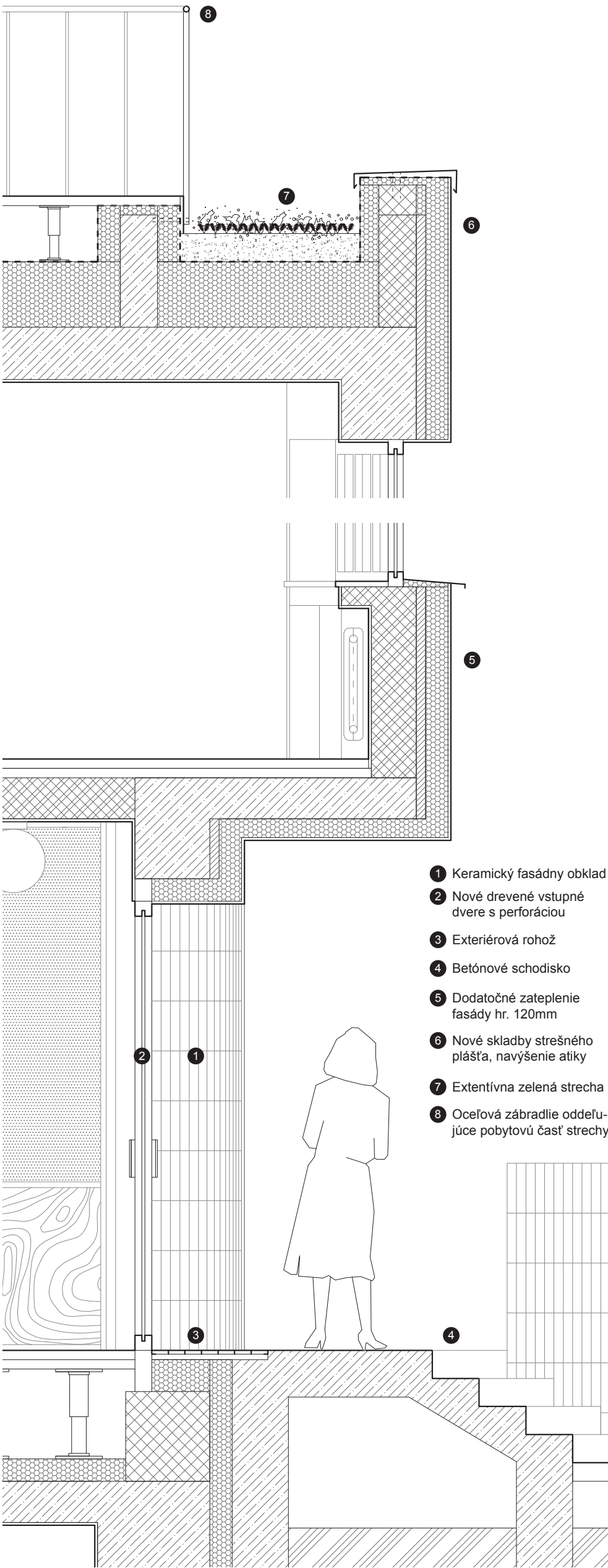


# REKONŠTRUKCIA SÍDLA ÚOO

**Koncept riešenia**  
Jasne vnímame hodnotu pôvodného bytového domu zo 40 tých rokov. Snažíme sa k nemu prísť s rešpektom a patrične ho upraviť pre novú funkciu. V predpolí domu, na príľahlom pozemku navrhujeme vytvoriť nový akcentovaný vstup so schodami, rampou a zázemím pre odpadové hospodárstvo. S výškovými úrovňami sa tak vyrovnávame už v exteriéri. Ostenie vstupných dverí sme sa rozhodli zatvarovať zaoblením, ktoré opticky zväčšuje vstup do objektu pri zachovaní jeho pôvodnej šírky. Plastové vstupné dvere nahradzame drevenými, aby prirodzenou farbou materiálu vytvorili kontrast k svetlej fasáde objektu, ako aj zvýšným okenným otvorom, čím sa funkcia vstupu ešte viac zvýrazní. Rovnako navrhujeme výmenu okien na všetkých podlažiach za drevené so zachovaním pôvodného členenia. Parter domu, ako aj časti nového vstupu obkladáme keramickým obkladom s jemnou špárovkou v neutrálnej farebnosti. Kontrast fasády a parteru navrhujeme len v rozlíšení samotných štruktúr obklad/omietka. Návrh počíta s dodatočným zateplením fasády tepelnou izoláciou hrúbky 120mm. Zábradlia balkónov navrhujeme ponechať a repasovať - opatriť novým náterom v pôvodnej farebnosti. V interiéri domu sa snažíme taktiež nadviazať na dobu jeho vzniku a novú administratívnu funkciu objektu. Návštevník vstupuje do haly s recepciou, ktorá je od zvyšku priestorov oddelená drevenými ľahkými deliacimi stenami. Ich plnosť/ prázdnosť reaguje na funkciu, na ktorú su priamo naviazané, čím definujeme ich rôzne formy - plné steny, dvere, transparentná výplň, úložné priestory,... Podlahy v rámci vstupného podlažia navrhujeme cementové, resp. gresové zemité farebnosti, ukladané do rôznych štruktúr, striedaním príbuzných farieb. Zachováame existujúce schodisko v jeho pôvodnej podobe a materiáloch. Poškodené časti schodiska budú nahradené novými, replikami pôvodných. Rovnako navrhujeme ponechať pôvodné oceľové zábradlie s dreveným madlom. Okná do ulice majú mierne znížený parapet na výšku 600mm. Uvažujeme tu s použitím interiérovej rolety, pre zachovanie súkromia v týchto priestoroch.

**Dispozičné riešenie**  
Vyrovnanie výškových úrovní pred samotným vstupom do objektu umožnilo výrazné priestorové zväčšenie vstupnej haly, ktorá sa tak stala reprezentatívnejšou s vytvorením recepcie priamo pri vstupe. V jej zadnej časti sa priestor rozširuje a vzniká tak priestor pre čkanie návštevníkov, priamo pred jednou zo stránok. Priestor nie je priamo vizuálne vnímateľný od vstupu, čo umožňuje návštevníkovi väčší komfort a pocit súkromia. Priamo pri vstupe za presklenou stenou je umiestnená aj podateľňa. Zamestnanci prechádzajú vstupnou halou/ kontrolovaným vstupom priamo ku schodisku a následne pokračujú do vyšších podlaží. Hygienické a skladové/ technické zázemie je koncentrované do jedného prevádzkového bloku v strede dispozície.



Rez fasádou, m 1:25



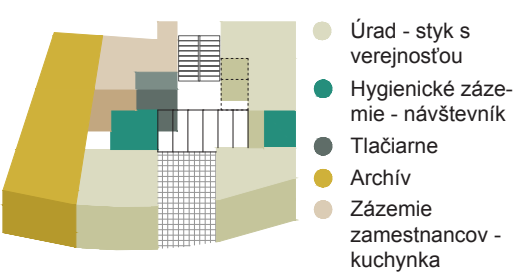
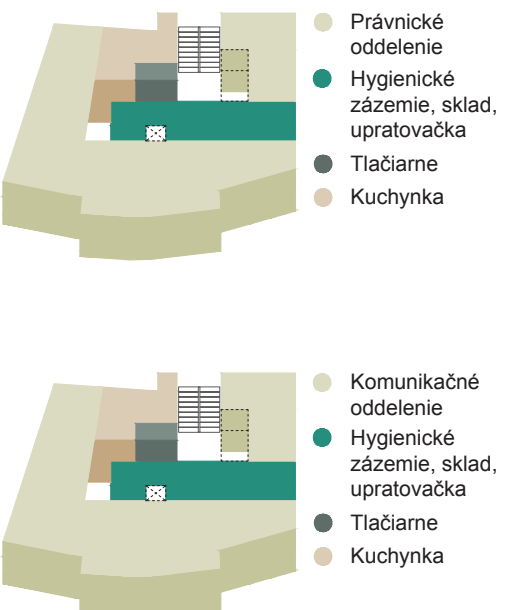
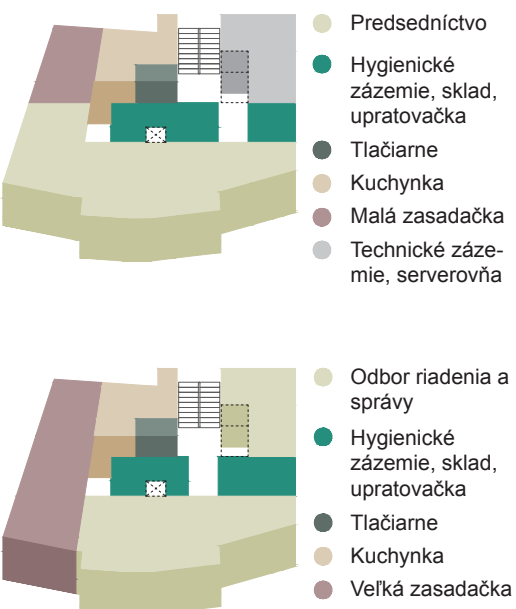
Pohľad na hlavný vstup do budovy.



Pohľad na podateľňu.



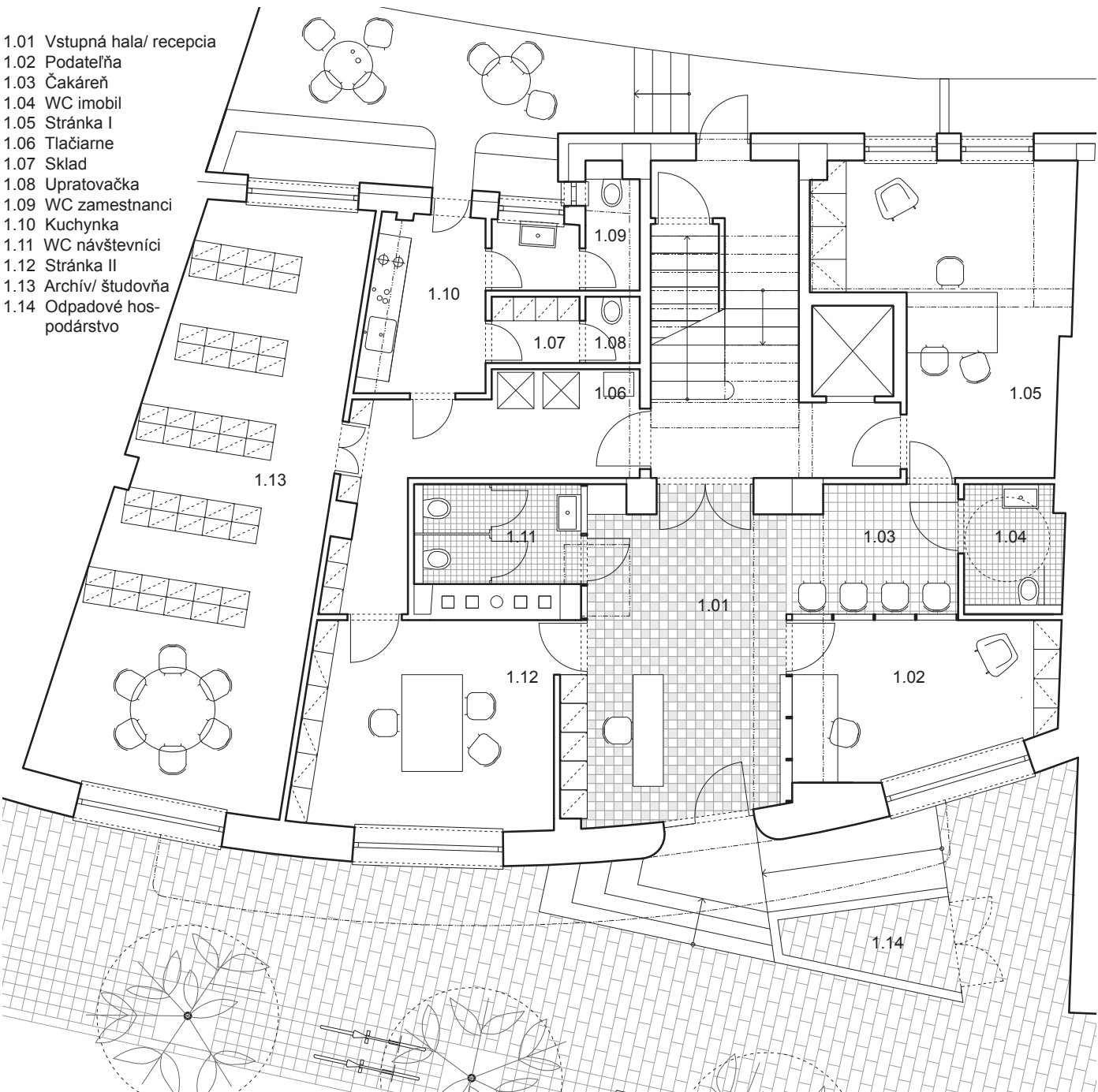
Pohľad do priestoru čakárne pred stránkou.



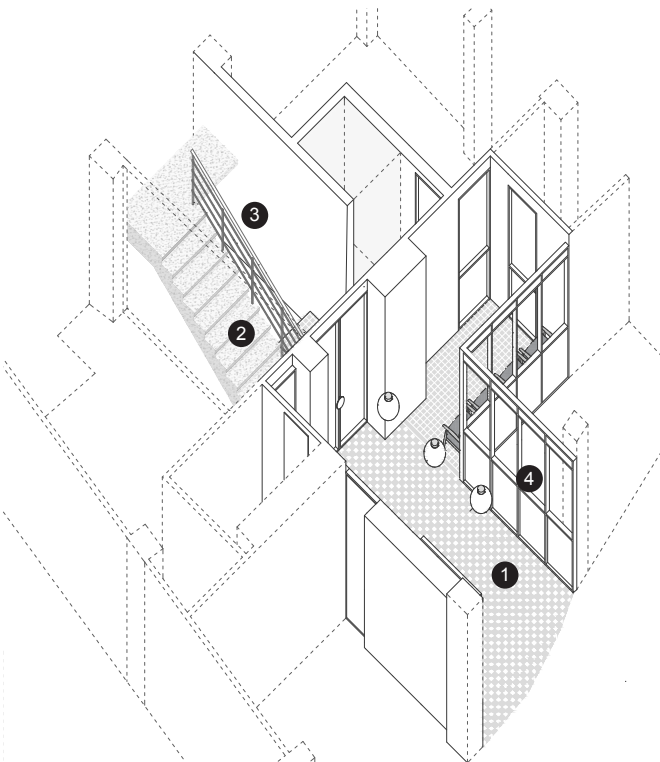
Funkčná schéma, m 1:450



Pohľad, m 1:100



Pôdorys vstupného podlažia, m 1:100



- 1 Vstupná hala, čakáreň - cementová, alt. gresová podlaha
- 2 Schodisko - repas pôvodných terazzo stupňov, obnovenie soklíka v pôvodnej farebnosti
- 3 Zábradlie - repas pôvodného oceľového zábradlia, nový náter v pôvodnej farebnosti
- 4 Nové drevené deliace steny

Axonometria vstupných priestorov, m 1:150



Moodboard - vzorové materiálové riešenia